

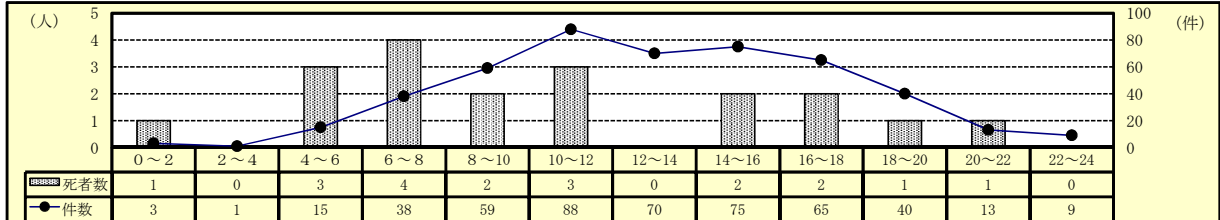
### 3 高齢者事故（令和4年7月末現在）

#### (1) 全事故に占める高齢者事故

区分	令和4年			令和3年			増減数			増減率(%)		
	件数	死者数	傷者数	件数	死者数	傷者数	件数	死者数	傷者数	件数	死者数	傷者数
全事故	1,196	25	1,327	1,262	26	1,372	-66	-1	-45	-5.2	-3.8	-3.3
高齢者	476	19	241	530	16	295	-54	3	-54	-10.2	18.8	-18.3
構成率(%)	39.8	76.0	18.2	42.0	61.5	21.5						

○ 高齢者事故は前年と比べ、発生件数及び傷者数は減少しているが、死者数は増加している。

#### (2) 時間別発生状況



○ 人身事故は、午前（10時～12時）と午後（14時～16時）の時間帯に多く発生している。

○ 死亡事故は、朝（6時～8時）の時間帯に最も多く発生している。

#### (3) 道路形状別発生状況

区分	令和4年			令和3年			増減数			増減率(%)			
	件数	死者数	傷者数	件数	死者数	傷者数	件数	死者数	傷者数	件数	死者数	傷者数	
高齢者全事故	476	19	241	530	16	295	-54	3	-54	-10.2	18.8	-18.3	
交差点	信号	73	1	40	82	1	40	-9			-11.0		
	その他	160	11	77	172	2	99	-12	9	-22	-7.0	450.0	-22.2
	計	233	12	117	254	3	139	-21	9	-22	-8.3	300.0	-15.8
構成率(%)	48.9	63.2	48.5	47.9	18.8	47.1							
交差点付近	79	2	45	31	3	17	48	-1	28	154.8	-33.3	164.7	
カーブ	12		7	22		15	-10		-8	-45.5		-53.3	
直線等	152	5	72	223	10	124	-71	-5	-52	-31.8	-50.0	-41.9	

○ 交差点での発生件数が高齢者事故全体の約半数(48.9%)を占めている。

#### (4) 事故類型別発生状況

区分	令和4年			令和3年			増減数			増減率(%)		
	件数	死者数	傷者数	件数	死者数	傷者数	件数	死者数	傷者数	件数	死者数	傷者数
高齢者全事故	476	19	241	530	16	295	-54	3	-54	-10.2	18.8	-18.3
人対車	対・背面中	10		6	21	14	-11		-8	-52.4		-57.1
	横断中	57	10	35	40	26	17	7	9	42.5	233.3	34.6
	その他	22	1	15	29	21	-7	1	-6	-24.1		-28.6
	計	89	11	56	90	3	61	-1	8	-5	-1.1	266.7
自転車対車	出会い頭	65		33	75	50	-10	-3	-17	-13.3	-100.0	-34.0
	右左折時	21		10	21	9		-1	1		-100.0	11.1
	その他	12	1	5	25	14	-13		-9	-52.0		-64.3
	計	98	1	48	121	5	73	-23	-4	-25	-19.0	-80.0
車両相互	正面衝突	20	1	12	10	5	10	-1	7	100.0	-50.0	140.0
	追突	84	1	41	99	50	-15		-9	-15.2		-18.0
	出会い頭	89	2	46	109	57	-20	1	-11	-18.3	100.0	-19.3
	右折時	32		11	35	13	-3		-2	-8.6		-15.4
	左折時	14		5	10	5	4			40.0		
	その他	38		9	45	23	-7		-14	-15.6		-60.9
計	277	4	124	308	4	153	-31		-29	-10.1		-19.0
車両単独	12	3	13	10	4	7	2	-1	6	20.0	-25.0	85.7
列車				1		1	-1		-1	-100.0		-100.0

○ 事故類型別の発生件数は、車両相互の出会い頭が最も多い。

#### (5) 当事者種別発生状況

区分	令和4年			令和3年			増減数			増減率		
	当事者数	死者数	傷者数	当事者数	死者数	傷者数	当事者数	死者数	傷者数	当事者数	死者数	傷者数
高齢者全事故	542	19	241	608	16	295	-66	3	-54	-10.9	18.8	-18.3
自動車	377	7	88	405	6	104	-28	1	-16	-6.9	16.7	-15.4
二輪車	47		45	61	1	58	-14	-1	-13	-23.0	-100.0	-22.4
自転車	52	1	50	78	6	72	-26	-5	-22	-33.3	-83.3	-30.6
歩行者	66	11	56	64	3	61	2	8	-5	3.1	266.7	-8.2
その他			2						2			

注 当事者数は、第1当事者と第2当事者の合計

○ 自動車乗車中が高齢当事者全体の約7割(69.6%)を占める。

#### (6) 原因別（1当）発生件数ワースト順位

- ・ ワースト 1位 安全不確認 79件（前年比 + 5件）
- ・ ワースト 2位 前方不注意 61件（前年比 - 4件）
- ・ ワースト 3位 一時不停止 44件（前年比 + 17件）
- ・ ワースト 4位 交差点安全進行 33件（前年比 - 27件）
- ・ ワースト 5位 運転操作不適 26件（前年比 + 11件）
- ・ ワースト 5位 動静不注視 26件（前年比 + 1件）

(7) 高齢者人口1万人当り高齢者事故率等の市町別ワースト順位表

市町	総人口	高齢者人口	高齢化率		総免許人口	高齢免許人口	高齢免許構成率		高齢者事故件数	1 高 万 人 当 り 事 故 率		事 高 齢 故 ド ラ イ バ 数	1 高 万 人 当 り 免 許 事 故 率	
			率	順位			率	順位		率	順位		率	順位
四国中央市	82,754	28,025	33.9	15	59,354	18,154	30.6	14	22	7.9	10	19	10.5	10
新居浜市	115,938	37,853	32.6	17	80,087	23,466	29.3	17	48	12.7	5	44	18.8	4
西条市	104,791	34,610	33.0	16	73,989	22,408	30.3	16	52	15.0	2	47	21.0	1
今治市	151,672	54,260	35.8	12	104,845	33,987	32.4	12	62	11.4	7	46	13.5	8
上島町	6,509	2,955	45.4	6	3,783	1,707	45.1	1	0	0.0	19	0	0.0	19
松山市	511,192	145,533	28.5	20	335,797	77,619	23.1	20	189	13.0	3	153	19.7	2
東温市	33,903	10,282	30.3	19	22,865	6,587	28.8	18	11	10.7	8	11	16.7	7
砥部町	20,480	7,022	34.3	13	14,514	4,623	31.9	13	9	12.8	4	9	19.5	3
久万高原町	7,404	3,679	49.7	1	4,961	2,062	41.6	4	3	8.2	9	2	9.7	14
伊予市	35,133	12,031	34.2	14	24,737	7,519	30.4	15	14	11.6	6	13	17.3	6
松前町	29,630	9,290	31.4	18	20,462	5,479	26.8	19	14	15.1	1	10	18.3	5
内子町	15,322	6,269	40.9	9	10,634	3,836	36.1	8	4	6.4	13	4	10.4	11
大洲市	40,575	15,119	37.3	11	27,684	9,037	32.6	11	10	6.6	12	9	10.0	13
八幡浜市	31,987	13,158	41.1	8	20,381	6,850	33.6	9	8	6.1	14	7	10.2	12
伊方町	8,397	3,980	47.4	2	5,499	2,219	40.4	5	1	2.5	17	1	4.5	17
西予市	35,388	15,605	44.1	7	23,547	9,214	39.1	7	12	7.7	11	11	11.9	9
宇和島市	70,809	28,302	40.0	10	46,219	15,441	33.4	10	12	4.2	16	11	7.1	15
鬼北町	9,682	4,528	46.8	4	6,487	2,705	41.7	3	1	2.2	18	1	3.7	18
松野町	3,674	1,735	47.2	3	2,407	1,018	42.3	2	0	0.0	19	0	0.0	19
愛南町	19,601	8,954	45.7	5	13,398	5,274	39.4	6	4	4.5	15	3	5.7	16
合計	1,334,841	443,190	33.2		901,650	259,205	28.7		476	10.7		401	15.5	

注1 総人口・高齢者人口は、総務省統計局資料（令和2年10月1日現在）

注2 総免許人口、高齢免許人口は、令和4年7月31日現在（運転免許課資料）