

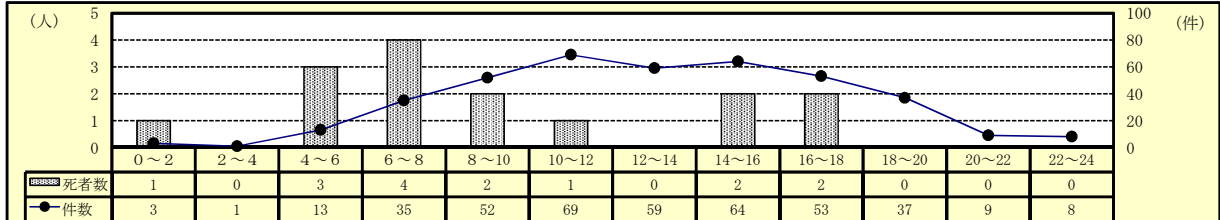
3 高齢者事故（令和4年6月末現在）

(1) 全事故に占める高齢者事故

| 区分 | 令和4年 | | | 令和3年 | | | 増減数 | | | 増減率(%) | | |
|--------|-------|------|-------|-------|------|-------|-----|-----|-----|--------|------|-------|
| | 件数 | 死者数 | 傷者数 | 件数 | 死者数 | 傷者数 | 件数 | 死者数 | 傷者数 | 件数 | 死者数 | 傷者数 |
| 全事故 | 1,018 | 21 | 1,125 | 1,077 | 19 | 1,177 | -59 | 2 | -52 | -5.5 | 10.5 | -4.4 |
| 高齢者 | 403 | 15 | 202 | 457 | 11 | 267 | -54 | 4 | -65 | -11.8 | 36.4 | -24.3 |
| 構成率(%) | 39.6 | 71.4 | 18.0 | 42.4 | 57.9 | 22.7 | | | | | | |

○ 高齢者事故は前年と比べ、発生件数及び傷者数は減少しているが、死者数は増加している。

(2) 時間別発生状況



○ 人身事故は、午前（10時～12時）と午後（14時～16時）の時間帯に多く発生している。

○ 死亡事故は、朝（6時～8時）の時間帯に最も多く発生している。

(3) 道路形状別発生状況

| 区分 | 令和4年 | | | 令和3年 | | | 増減数 | | | 増減率(%) | | | |
|--------|------|------|------|------|------|------|-----|-----|-----|--------|-------|-------|-------|
| | 件数 | 死者数 | 傷者数 | 件数 | 死者数 | 傷者数 | 件数 | 死者数 | 傷者数 | 件数 | 死者数 | 傷者数 | |
| 高齢者全事故 | 403 | 15 | 202 | 457 | 11 | 267 | -54 | 4 | -65 | -11.8 | 36.4 | -24.3 | |
| 交差点 | 信号 | 67 | 1 | 38 | 69 | 1 | 35 | -2 | 3 | -2.9 | | 8.6 | |
| | その他 | 140 | 8 | 70 | 149 | 2 | 87 | -9 | 6 | -17 | -6.0 | 300.0 | -19.5 |
| | 計 | 207 | 9 | 108 | 218 | 3 | 122 | -11 | 6 | -14 | -5.0 | 200.0 | -11.5 |
| 構成率(%) | 51.4 | 60.0 | 53.5 | 47.7 | 27.3 | 45.7 | | | | | | | |
| 交差点付近 | 59 | 1 | 34 | 28 | 1 | 17 | 31 | | 17 | 110.7 | | 100.0 | |
| カーブ | 12 | | 7 | 20 | | 14 | -8 | | -7 | -40.0 | | -50.0 | |
| 直線等 | 125 | 5 | 53 | 191 | 7 | 114 | -66 | -2 | -61 | -34.6 | -28.6 | -53.5 | |

○ 交差点での発生件数が高齢者事故全体の半数以上(約51.4%)を占めている。

(4) 事故類型別発生状況

| 区分 | 令和4年 | | | 令和3年 | | | 増減数 | | | 増減率(%) | | | |
|--------|-------|-----|-----|------|-----|-----|-----|-----|-----|--------|--------|--------|-------|
| | 件数 | 死者数 | 傷者数 | 件数 | 死者数 | 傷者数 | 件数 | 死者数 | 傷者数 | 件数 | 死者数 | 傷者数 | |
| 高齢者全事故 | 403 | 15 | 202 | 457 | 11 | 267 | -54 | 4 | -65 | -11.8 | 36.4 | -24.3 | |
| 人対車 | 対・背面中 | 10 | | 6 | 20 | | 14 | -10 | -8 | -50.0 | | -57.1 | |
| | 横断中 | 46 | 7 | 29 | 37 | 3 | 23 | 9 | 4 | 24.3 | 133.3 | 26.1 | |
| | その他 | 17 | 1 | 11 | 27 | | 20 | -10 | 1 | -9 | -37.0 | | -45.0 |
| | 計 | 73 | 8 | 46 | 84 | 3 | 57 | -11 | 5 | -11 | -13.1 | 166.7 | -19.3 |
| 自転車対車 | 出会い頭 | 58 | | 30 | 69 | 3 | 46 | -11 | -3 | -16 | -15.9 | -100.0 | -34.8 |
| | 右左折時 | 16 | | 8 | 16 | 1 | 8 | | -1 | | -100.0 | | |
| | その他 | 10 | | 5 | 21 | 1 | 13 | -11 | -1 | -8 | -52.4 | -100.0 | -61.5 |
| | 計 | 84 | | 43 | 106 | 5 | 67 | -22 | -5 | -24 | -20.8 | -100.0 | -35.8 |
| 車両相互 | 正面衝突 | 18 | 1 | 10 | 7 | | 5 | 11 | 1 | 5 | 157.1 | | 100.0 |
| | 追突 | 67 | 1 | 31 | 84 | | 48 | -17 | 1 | -17 | -20.2 | | -35.4 |
| | 出会い頭 | 76 | 2 | 40 | 89 | 1 | 48 | -13 | 1 | -8 | -14.6 | 100.0 | -16.7 |
| | 右折時 | 32 | | 12 | 31 | | 11 | 1 | | 1 | 3.2 | | 9.1 |
| | 左折時 | 12 | | 4 | 10 | | 5 | 2 | | -1 | 20.0 | | -20.0 |
| | その他 | 31 | | 6 | 39 | | 20 | -8 | | -14 | -20.5 | | -70.0 |
| 計 | 236 | 4 | 103 | 260 | 1 | 137 | -24 | 3 | -34 | -9.2 | 300.0 | -24.8 | |
| 車両単独 | 10 | 3 | 10 | 6 | 2 | 5 | 4 | 1 | 5 | 66.7 | 50.0 | 100.0 | |
| 列車 | | | | 1 | | 1 | -1 | | -1 | -100.0 | | -100.0 | |

○ 事故類型別の発生件数は、車両相互の出会い頭が最も多い。

(5) 当事者種別発生状況

| 区分 | 令和4年 | | | 令和3年 | | | 増減数 | | | 増減率 | | |
|--------|------|-----|-----|------|-----|-----|------|-----|-----|-------|--------|-------|
| | 当事者数 | 死者数 | 傷者数 | 当事者数 | 死者数 | 傷者数 | 当事者数 | 死者数 | 傷者数 | 当事者数 | 死者数 | 傷者数 |
| 高齢者全事故 | 458 | 15 | 202 | 524 | 11 | 267 | -66 | 4 | -65 | -12.6 | 36.4 | -24.3 |
| 自動車 | 319 | 7 | 70 | 346 | 1 | 100 | -27 | 6 | -30 | -7.8 | 600.0 | -30.0 |
| 二輪車 | 40 | | 39 | 48 | 1 | 46 | -8 | -1 | -7 | -16.7 | -100.0 | -15.2 |
| 自転車 | 46 | | 45 | 70 | 6 | 64 | -24 | -6 | -19 | -34.3 | -100.0 | -29.7 |
| 歩行者 | 53 | 8 | 46 | 60 | 3 | 57 | -7 | 5 | -11 | -11.7 | 166.7 | -19.3 |
| その他 | | | 2 | | | | | | 2 | | | |

注 当事者数は、第1当事者と第2当事者の合計

○ 自動車乗車中が高齢当事者全体の約7割（69.7%）を占める。

(6) 原因別（1当）発生件数ワースト順位

- ・ ワースト 1位 安全不確認 67件（前年比 + 3件）
- ・ ワースト 2位 前方不注意 49件（前年比 - 4件）
- ・ ワースト 3位 一時不停止 39件（前年比 + 17件）
- ・ ワースト 4位 交差点安全進行 32件（前年比 - 19件）
- ・ ワースト 5位 運転操作不適 23件（前年比 + 12件）

(7) 高齢者人口1万人当り高齢者事故率等の市町別ワースト順位表

| 市町 | 総人口 | 高齢者人口 | 高齢化率 | | 総免許人口 | 高齢免許人口 | 高齢免許構成率 | | 高齢者事故件数 | 1 高 万 人 当 り 事 故 率 | | 事 高 齢 故 ド ラ イ バ 数 | 1 高 万 人 当 り 免 許 事 故 率 | |
|-------|-----------|---------|------|----|---------|---------|---------|----|---------|--|----|---|--|----|
| | | | 率 | 順位 | | | 率 | 順位 | | 率 | 順位 | | 率 | 順位 |
| 四国中央市 | 82,754 | 28,025 | 33.9 | 15 | 59,434 | 18,164 | 30.6 | 14 | 17 | 6.1 | 11 | 16 | 8.8 | 12 |
| 新居浜市 | 115,938 | 37,853 | 32.6 | 17 | 80,180 | 23,444 | 29.2 | 17 | 39 | 10.3 | 5 | 35 | 14.9 | 5 |
| 西条市 | 104,791 | 34,610 | 33.0 | 16 | 74,004 | 22,365 | 30.2 | 16 | 43 | 12.4 | 2 | 38 | 17.0 | 2 |
| 今治市 | 151,672 | 54,260 | 35.8 | 12 | 104,929 | 33,950 | 32.4 | 12 | 53 | 9.8 | 8 | 41 | 12.1 | 8 |
| 上島町 | 6,509 | 2,955 | 45.4 | 6 | 3,785 | 1,709 | 45.2 | 1 | 0 | 0.0 | 19 | 0 | 0.0 | 19 |
| 松山市 | 511,192 | 145,533 | 28.5 | 20 | 335,946 | 77,495 | 23.1 | 20 | 163 | 11.2 | 3 | 135 | 17.4 | 1 |
| 東温市 | 33,903 | 10,282 | 30.3 | 19 | 22,877 | 6,553 | 28.6 | 18 | 11 | 10.7 | 4 | 11 | 16.8 | 3 |
| 砥部町 | 20,480 | 7,022 | 34.3 | 13 | 14,528 | 4,614 | 31.8 | 13 | 7 | 10.0 | 7 | 7 | 15.2 | 4 |
| 久万高原町 | 7,404 | 3,679 | 49.7 | 1 | 4,968 | 2,063 | 41.5 | 4 | 3 | 8.2 | 9 | 2 | 9.7 | 10 |
| 伊予市 | 35,133 | 12,031 | 34.2 | 14 | 24,733 | 7,506 | 30.3 | 15 | 12 | 10.0 | 6 | 11 | 14.7 | 6 |
| 松前町 | 29,630 | 9,290 | 31.4 | 18 | 20,488 | 5,479 | 26.7 | 19 | 12 | 12.9 | 1 | 8 | 14.6 | 7 |
| 内子町 | 15,322 | 6,269 | 40.9 | 9 | 10,656 | 3,837 | 36.0 | 8 | 4 | 6.4 | 10 | 4 | 10.4 | 9 |
| 大洲市 | 40,575 | 15,119 | 37.3 | 11 | 27,734 | 9,021 | 32.5 | 11 | 9 | 6.0 | 12 | 8 | 8.9 | 11 |
| 八幡浜市 | 31,987 | 13,158 | 41.1 | 8 | 20,415 | 6,842 | 33.5 | 9 | 5 | 3.8 | 16 | 4 | 5.8 | 15 |
| 伊方町 | 8,397 | 3,980 | 47.4 | 2 | 5,513 | 2,216 | 40.2 | 5 | 1 | 2.5 | 17 | 1 | 4.5 | 17 |
| 西予市 | 35,388 | 15,605 | 44.1 | 7 | 23,561 | 9,207 | 39.1 | 7 | 8 | 5.1 | 13 | 7 | 7.6 | 13 |
| 宇和島市 | 70,809 | 28,302 | 40.0 | 10 | 46,284 | 15,414 | 33.3 | 10 | 11 | 3.9 | 15 | 10 | 6.5 | 14 |
| 鬼北町 | 9,682 | 4,528 | 46.8 | 4 | 6,486 | 2,698 | 41.6 | 3 | 1 | 2.2 | 18 | 1 | 3.7 | 18 |
| 松野町 | 3,674 | 1,735 | 47.2 | 3 | 2,405 | 1,018 | 42.3 | 2 | 0 | 0.0 | 19 | 0 | 0.0 | 19 |
| 愛南町 | 19,601 | 8,954 | 45.7 | 5 | 13,420 | 5,276 | 39.3 | 6 | 4 | 4.5 | 14 | 3 | 5.7 | 16 |
| 合計 | 1,334,841 | 443,190 | 33.2 | | 902,346 | 258,871 | 28.7 | | 403 | 9.1 | | 342 | 13.2 | |

注1 総人口・高齢者人口は、総務省統計局資料（令和2年10月1日現在）

注2 総免許人口、高齢免許人口は、令和4年6月30日現在（運転免許課資料）