

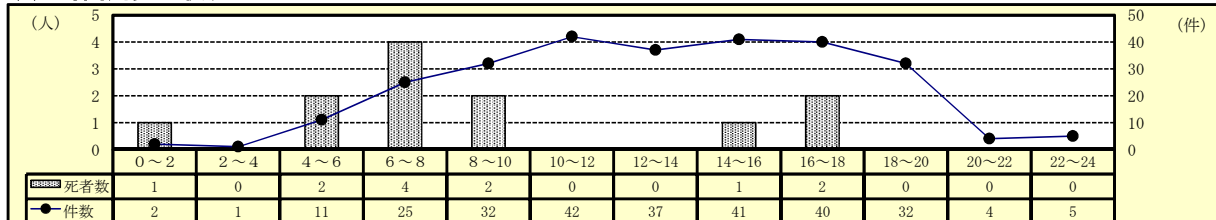
### 3 高齢者事故（令和4年4月末現在）

#### (1) 全事故に占める高齢者事故

区分	令和4年			令和3年			増減数			増減率(%)		
	件数	死者数	傷者数	件数	死者数	傷者数	件数	死者数	傷者数	件数	死者数	傷者数
全事故	668	15	731	733	13	805	-65	2	-74	-8.9	15.4	-9.2
高齢者	272	12	137	321	8	188	-49	4	-51	-15.3	50.0	-27.1
構成率(%)	40.7	80.0	18.7	43.8	61.5	23.4						

○ 高齢者事故は前年と比べ、発生件数及び傷者数は減少しているが、死者数は増加している。

#### (2) 時間別発生状況



○ 人身事故は、午前（10時～12時）と午後（14時～18時）の時間帯に多く発生している。

○ 死亡事故は、朝（6時～8時）の時間帯に最も多く発生している。

#### (3) 道路形状別発生状況

区分	令和4年			令和3年			増減数			増減率(%)		
	件数	死者数	傷者数	件数	死者数	傷者数	件数	死者数	傷者数	件数	死者数	傷者数
高齢者全事故	272	12	137	321	8	188	-49	4	-51	-15.3	50.0	-27.1
交差点	信号	43		25	47	20	-4		5	-8.5		25.0
	その他	97	6	42	102	2	-5	4	-15	-4.9	200.0	-26.3
	計	140	6	67	149	2	-9	4	-10	-6.0	200.0	-13.0
構成率(%)	51.5	50.0	48.9	46.4	25.0	41.0						
交差点付近	36	1	24	19	1	13	17		11	89.5		84.6
カーブ	6		4	14		12	-8		-8	-57.1		-66.7
直線等	90	5	42	139	5	86	-49		-44	-35.3		-51.2

○ 交差点での発生件数が高齢者事故全体の半数以上(51.5%)を占めている。

#### (4) 事故類型別発生状況

区分	令和4年			令和3年			増減数			増減率(%)			
	件数	死者数	傷者数	件数	死者数	傷者数	件数	死者数	傷者数	件数	死者数	傷者数	
高齢者全事故	272	12	137	321	8	188	-49	4	-51	-15.3	50.0	-27.1	
人対車	対・背面中	8		5	16	11	-8		-6	-50.0		-54.5	
	横断中	36	4	24	28	3	8	1	7	28.6	33.3	41.2	
	その他	15	1	10	18		-3	1	-6	-16.7		-37.5	
	計	59	5	39	62	3	44	-3	2	-5	-4.8	66.7	-11.4
自転車対車	出会い頭	40		23	40	25		-3	-2		-100.0	-8.0	
	右左折時	9		5	8	4	1		1	12.5		25.0	
	その他	5		2	14		8	-9	-6	-64.3		-75.0	
	計	54		30	62	3	37	-8	-3	-7	-12.9	-100.0	-18.9
車両相互	正面衝突	8	1	3	7	5	1	1	-2	14.3		-40.0	
	追突	42	1	24	59	36	-17	1	-12	-28.8		-33.3	
	出会い頭	52	2	22	69	1	35	-17	1	-13	-24.6	100.0	-37.1
	右折時	20		7	24	8	-4		-1	-16.7		-12.5	
	左折時	10		2	7	3	3		-1	42.9		-33.3	
	その他	18		3	26	15	-8		-12	-30.8		-80.0	
計	150	4	61	192	1	102	-42	3	-41	-21.9	300.0	-40.2	
車両単独	9	3	7	4	1	4	5	2	3	125.0	200.0	75.0	
列車				1		1	-1		-1	-100.0		-100.0	

○ 事故類型別の発生件数は、車両相互の出会い頭が最も多い。

#### (5) 当事者種別発生状況

区分	令和4年			令和3年			増減数			増減率		
	当事者数	死者数	傷者数	当事者数	死者数	傷者数	当事者数	死者数	傷者数	当事者数	死者数	傷者数
高齢者全事故	311	12	137	363	8	188	-52	4	-51	-14.3	50.0	-27.1
自動車	219	7	48	241		73	-22	7	-25	-9.1		-34.2
二輪車	17		16	35	1	35	-18	-1	-19	-51.4	-100.0	-54.3
自転車	32		32	40	4	36	-8	-4	-4	-20.0	-100.0	-11.1
歩行者	43	5	39	47	3	44	-4	2	-5	-8.5	66.7	-11.4
その他			2						2			

注 当事者数は、第1当事者と第2当事者の合計

○ 自動車乗車中が高齢当事者全体の約7割(70.4%)を占める。

#### (6) 原因別（1当）発生件数ワースト順位

- ・ ワースト 1位 安全不確認 44件（前年比 + 6件）
- ・ ワースト 2位 一時不停止 33件（前年比 + 16件）
- ・ ワースト 3位 前方不注意 32件（前年比 - 7件）
- ・ ワースト 4位 交差点安全進行 28件（前年比 - 10件）
- ・ ワースト 5位 動静不注視 15件（前年比 + 2件）

(7) 高齢者人口1万人当り高齢者事故率等の市町別ワースト順位表

市町	総人口	高齢者人口	高齢化率		総免許人口	高齢免許人口	高齢免許構成率		高齢者事故件数	1 高 万 人 当 り 事 故 率		事 高 齢 故 ド ラ イ バ 数	1 高 万 人 当 り 免 許 事 故 率	
			率	順位			率	順位		率	順位		率	順位
四国中央市	82,754	28,025	33.9	15	59,597	18,159	30.5	14	11	3.9	13	10	5.5	14
新居浜市	115,938	37,853	32.6	17	80,356	23,446	29.2	17	21	5.5	10	18	7.7	10
西条市	104,791	34,610	33.0	16	74,153	22,322	30.1	16	30	8.7	1	25	11.2	3
今治市	151,672	54,260	35.8	12	105,255	33,960	32.3	12	37	6.8	6	27	8.0	9
上島町	6,509	2,955	45.4	6	3,793	1,707	45.0	1	0	0.0	16	0	0.0	16
松山市	511,192	145,533	28.5	20	336,698	77,383	23.0	20	113	7.8	5	92	11.9	2
東温市	33,903	10,282	30.3	19	22,884	6,540	28.6	18	8	7.8	4	8	12.2	1
砥部町	20,480	7,022	34.3	13	14,521	4,593	31.6	13	4	5.7	9	4	8.7	8
久万高原町	7,404	3,679	49.7	1	4,995	2,075	41.5	3	3	8.2	3	2	9.6	5
伊予市	35,133	12,031	34.2	14	24,778	7,483	30.2	15	8	6.6	7	7	9.4	6
松前町	29,630	9,290	31.4	18	20,469	5,463	26.7	19	8	8.6	2	5	9.2	7
内子町	15,322	6,269	40.9	9	10,692	3,831	35.8	8	4	6.4	8	4	10.4	4
大洲市	40,575	15,119	37.3	11	27,800	8,979	32.3	11	5	3.3	14	4	4.5	15
八幡浜市	31,987	13,158	41.1	8	20,497	6,851	33.4	9	0	0.0	16	0	0.0	16
伊方町	8,397	3,980	47.4	2	5,541	2,213	39.9	5	0	0.0	16	0	0.0	16
西予市	35,388	15,605	44.1	7	23,631	9,186	38.9	7	7	4.5	11	7	7.6	11
宇和島市	70,809	28,302	40.0	10	46,438	15,389	33.1	10	9	3.2	15	9	5.8	12
鬼北町	9,682	4,528	46.8	4	6,499	2,692	41.4	4	0	0.0	16	0	0.0	16
松野町	3,674	1,735	47.2	3	2,411	1,021	42.3	2	0	0.0	16	0	0.0	16
愛南町	19,601	8,954	45.7	5	13,468	5,281	39.2	6	4	4.5	12	3	5.7	13
合計	1,334,841	443,190	33.2		904,476	258,574	28.6		272	6.1		225	8.7	

注1 総人口・高齢者人口は、総務省統計局資料（令和2年10月1日現在）

注2 総免許人口、高齢免許人口は、令和4年4月28日現在（運転免許課資料）