

交通事故発生状況

～令和4年4月末～



愛媛県警察本部

交通事故発生状況等(令和4年4月末現在)

1 交通事故発生状況

〈全事故〉

発生件数 668 件(前年比－ 65件)
死者数 15 人(前年比＋ 2人)
傷者数 731 人(前年比－ 74人)
重傷者数 155 人(前年比－ 10人)

〈高齢者事故〉

発生件数 272 件(前年比－ 49件)
死者数 12 人(前年比＋ 4人)
傷者数 137 人(前年比－ 51人)
重傷者数 72 人(前年比－ 2人)

◇ 全事故は前年と比べ、発生件数及び傷者数は減少したが、死者数は増加した。

2 全交通事故の主な特徴

- ◇ 事故類型別では、車両相互の追突事故が最も多く発生し、全体の23.2%を占める(前年 約24.0%)。
- ◇ 交差点での事故が333件発生し、全体の49.9%を占める(前年 約48.4%)。
- ◇ 発生時間別では、16時～18時の間に多く発生し、全体の17.8%を占める(前年 約17.6%)。

3 交通死亡事故の特徴

(1) 県下

- ◇ 全事故件数に対する死亡事故の割合が2.2%で全国ワースト4位である。
- ◇ 人口10万人当たり死者数は、1.12人で全国ワースト8位である。
- ◇ 死者15人中12人が高齢者(構成率80.0%)で、前年と比べ高齢者死者は4人増加した。
- ◇ シートベルト着用対象の死者7人のうち、5人は非着用
- ◇ ヘルメット着用対象の死者3人のうち、2人が非着用

(2) 方面別 (高速道路の死亡事故を除く。)

《東予》 死者 0人(－ 7人) うち高齢死者 0人(－ 6人)

《中予》 死者 9人(+ 6人) うち高齢死者 6人(+ 5人)

◇ 路線・道路別

国道で3件3人、市町道で3件3人、その他道路で3件3人発生
交差点で5件5人、カーブで1件1人、直線単路で3件3人発生

◇ 事故類型別

人对車両が4件4人、車両相互が2件2人、車両単独が3件3人発生
人对車両事故のうち3件が横断中の事故、車両相互事故は出会い頭事故及び右折直進事故、
車両単独事故は路外逸脱及びその他の事故

◇ 死者の状態別

歩行中が4人、四輪車運転中が1人、四輪車同乗中が1人、二輪運転中が2人、自転車乗用中が1人
夜間の反射材着用対象者は1人で非着用
シートベルト着用対象者は2人でともに非着用

《南予》 死者 5人(+ 3人) うち高齢死者 5人(+ 4人)

◇ 路線・道路別

県道で2件2人、市町道で2件2人、その他道路で1件1人発生
交差点で2件2人、交差点付近で1件1人、直線単路で2件2人発生

◇ 事故類型別

人对車両が1件1人、車両相互が2件2人、車両単独が2件2人発生
人对車両事故は横断中の事故、車両相互事故は正面衝突事故及び出会い頭事故、
車両単独事故は路外逸脱及びその他の事故

◇ 死者の状態別

歩行中が1人、四輪車運転中が3人、四輪車同乗中が1人
シートベルト着用対象者は4人で非着用者は2人

目 次

ページ

1 交通事故発生状況	
(1) 全国の交通事故発生状況	1
(2) 四国の交通事故発生状況	1
(3) 愛媛県の交通事故発生状況	1
(4) 警察署(隊)別交通事故発生状況(全事故)	2
(5) 警察署(隊)別交通事故発生状況(高齢者事故)	2
(6) 市町別・人口10万人当たり事故率等(全事故)	3
(7) 市町別・人口1万人当たり事故率等(高齢者事故)	3
(8) 都道府県別・人口当たりの交通事故死者数等	4
2 交通事故の特徴	
(1) 発生状況	5
(2) 時間別発生状況	5
(3) 道路形状別発生状況	5
(4) 事故類型別発生状況	5
(5) 当事者別発生状況	5
3 高齢者事故	
(1) 全事故に占める高齢者事故	6
(2) 時間別発生状況	6
(3) 道路形状別発生状況	6
(4) 事故類型別発生状況	6
(5) 当事者種別発生状況	6
(6) 原因別(1当)発生件数ワースト順位	6
(7) 高齢者人口1万人当り高齢者事故率等の市町別ワースト順位表	7
4 交差点事故	
(1) 全事故に占める交差点事故	8
(2) 時間別発生状況	8
(3) 事故類型別発生状況	8
(4) 当事者別発生状況	8
(5) 原因別(1当)発生件数ワースト順位	8
5 自転車乗用中の事故	
(1) 全事故に占める自転車乗用中の事故	9
(2) 時間別発生状況	9
(3) 道路形状別発生状況	9
(4) 事故類型別発生状況	9
(5) 当事者別発生状況	9
(6) 原因別(1当)発生件数ワースト順位	9
6 飲酒事故(1当関与)	
(1) 全事故に占める飲酒事故	10
(2) 時間別発生状況	10
(3) 道路形状別発生状況	10
(4) 事故類型別発生状況	10
(5) 当事者別発生状況	10
(6) 当事者種別発生状況	10
7 昼夜別の交通事故発生状況及び特徴	
(1) 発生状況	11
(2) 道路形状別発生状況	11
(3) 事故類型別発生状況	11
(4) 当事者別発生状況	11
8 交通死亡事故の概況	
(1) 月別・署(隊)別・方面別死者数	12
(2) 交通死亡事故発生場所等一覧表	13
(3) 各署当事者別等死者数一覧	15
9-1 警察署別・市町別死亡事故ゼロ記録(全死者)	
(1) 警察署(隊)別	16
(2) 市町別	16
(3) 高速道・自専道	16
9-2 警察署別・市町別死亡事故ゼロ記録(高齢者)	
(1) 警察署(隊)別	16
(2) 市町別	16
(3) 高速道・自専道	16
10 えひめ交通情報	17

1 交通事故発生状況

(1) 全国の交通事故発生状況(発生件数、傷者数、高齢者の死者数は概数)

区 分	令和4年	令和3年	増減数	増減率(%)
発 生 件 数	93,575	99,037	-5,462	-5.5
死 者 数	753	813	-60	-7.4
うち高齢者	434	466	-32	-6.9
構成率(%)	57.6	57.3		
傷 者 数	110,409	117,298	-6,889	-5.9
重 傷 者 数	7,761	8,763	-1,002	-11.4

(2) 四国の交通事故発生状況(他県の発生件数、傷者数、高齢者の死者数は概数)

区 分	徳島県	香川県	愛媛県	高知県	計
発生件数	612	976	668	286	2,542
増 減 数	-63	-113	-65	-97	-338
増 減 率 (%)	-9.3	-10.4	-8.9	-25.3	-11.7
死者数	6	12	15	10	43
増 減 数	-3	0	2	-6	-7
増 減 率 (%)	-33.3	0.0	15.4	-37.5	-14.0
うち高齢者	4	7	12	8	31
構成率(%)	66.7	58.3	80.0	80.0	72.1%
全国ワースト順位	16	26	4	4	
増 減 数	-2	0	4	-5	-3
増 減 率 (%)	-33.3	0.0	50.0	-38.5	-8.8
傷者数	739	1,164	731	301	2,935
増 減 数	-70	-149	-74	-119	-412
増 減 率 (%)	-8.7	-11.3	-9.2	-28.3	-12.3
重傷者数	63	85	155	73	376
増 減 数	-15	13	-10	1	-11
増 減 率 (%)	-19.2	18.1	-6.1	1.4	-2.8

(3) 愛媛県の交通事故発生状況

区 分	令和4年	令和3年	増減数	増減率(%)	5年平均対比
発 生 件 数	668	733	-65	-8.9	-348.4
死 者 数	15	13	2	15.4	0.2
傷 者 数	731	805	-74	-9.2	-426.8
うち重傷者	155	165	-10	-6.1	-73.8

(4) 警察署(隊)別交通事故発生状況(全事故)

区 分	令和4年4月末現在								
	件 数			死者数			傷者数		
	本 年	前 年	増減数	本 年	前 年	増減数	本 年	前 年	増減数
四 国 中 央	23	40	-17		1	-1	26	45	-19
新 居 浜	50	62	-12		1	-1	57	67	-10
西 条	28	31	-3		1	-1	28	37	-9
西 条 西	35	30	5				38	33	5
今 治	87	95	-8		4	-4	103	102	1
伯 方	2	6	-4				2	6	-4
松 山 東	165	180	-15	1	2	-1	177	193	-16
松 山 西	60	64	-4	6		6	61	67	-6
松 山 南	119	120	-1		1	-1	131	138	-7
久 万 高 原	3	1	2	1		1	6	2	4
伊 予	34	26	8	1		1	43	27	16
大 洲	21	23	-2	1	1		22	26	-4
八 幡 浜	4	12	-8				4	14	-10
西 予	8	8		3		3	5	11	-6
宇 和 島	17	26	-9	1	1		16	27	-11
愛 南	7	1	6				8	1	7
高 速	5	8	-3	1	1		4	9	-5
東 予 方 面	225	264	-39		7	-7	254	290	-36
中 予 方 面	381	391	-10	9	3	6	418	427	-9
南 予 方 面	57	70	-13	5	2	3	55	79	-24
県 内 合 計	668	733	-65	15	13	2	731	805	-74

注 方面別では、高速隊を除いている。

(5) 警察署(隊)別交通事故発生状況(高齢者事故)

区 分	令和4年4月末現在								
	件 数			死者数			傷者数		
	本 年	前 年	増減数	本 年	前 年	増減数	本 年	前 年	増減数
四 国 中 央	11	26	-15		1	-1	6	17	-11
新 居 浜	21	29	-8		1	-1	12	16	-4
西 条	12	14	-2				7	11	-4
西 条 西	18	18					8	9	-1
今 治	36	45	-9		4	-4	21	26	-5
伯 方	1	3	-2				1	3	-2
松 山 東	59	59		1	1		31	24	7
松 山 西	24	25	-1	3		3	13	16	-3
松 山 南	41	48	-7				13	35	-22
久 万 高 原	3		3	1		1	2	1	1
伊 予	16	13	3	1		1	15	7	8
大 洲	9	9		1		1	3	7	-4
八 幡 浜		5	-5					1	-1
西 予	7	4	3	3		3	2	1	1
宇 和 島	9	19	-10	1	1			11	-11
愛 南	4	1	3				3	1	2
高 速	1	3	-2	1		1		2	-2
東 予 方 面	99	135	-36		6	-6	55	82	-27
中 予 方 面	143	145	-2	6	1	5	74	83	-9
南 予 方 面	29	38	-9	5	1	4	8	21	-13
県 内 合 計	272	321	-49	12	8	4	137	188	-51

注 方面別では、高速隊を除いている。

(6) 市町別・人口10万人当たり事故率等（全事故）

区分	全事故						人口10万人当たり事故率						県内人口
	件数	順位	死者数	順位	傷者数	順位	件数	順位	死者数	順位	傷者数	順位	
四国中央市	23	5	0	8	26	5	27.8	13	0.0	8	31.4	13	82,754
新居浜市	51	4	0	8	58	4	44.0	7	0.0	8	50.0	9	115,938
西条市	63	3	0	8	66	3	60.1	4	0.0	8	63.0	7	104,791
今治市	89	2	0	8	105	2	58.7	5	0.0	8	69.2	4	151,672
上島町	0	18	0	8	0	18	0.0	18	0.0	8	0.0	18	6,509
松山市	314	1	7	1	333	1	61.4	3	1.4	7	65.1	5	511,192
東温市	21	6	1	3	22	7	61.9	2	2.9	4	64.9	6	33,903
砥部町	11	11	0	8	15	11	53.7	6	0.0	8	73.2	3	20,480
久万高原町	3	16	1	3	6	13	40.5	10	13.5	1	81.0	1	7,404
伊予市	15	10	0	8	19	8	42.7	8	0.0	8	54.1	8	35,133
松前町	19	7	1	3	24	6	64.1	1	3.4	3	81.0	2	29,630
内子町	5	14	0	8	6	13	32.6	12	0.0	8	39.2	12	15,322
大洲市	17	8	1	3	17	9	41.9	9	2.5	5	41.9	10	40,575
八幡浜市	4	15	0	8	4	16	12.5	16	0.0	8	12.5	16	31,987
伊方町	0	18	0	8	0	18	0.0	18	0.0	8	0.0	18	8,397
西予市	8	12	3	2	5	15	22.6	15	8.5	2	14.1	15	35,388
宇和島市	17	8	1	3	16	10	24.0	14	1.4	6	22.6	14	70,809
鬼北町	1	17	0	8	1	17	10.3	17	0.0	8	10.3	17	9,682
松野町	0	18	0	8	0	18	0.0	18	0.0	8	0.0	18	3,674
愛南町	7	13	0	8	8	12	35.7	11	0.0	8	40.8	11	19,601
合計	668		15		731		50.0		1.12		54.8		1,334,841

(7) 市町別・人口1万人当たり事故率等（高齢者事故）

区分	高齢者事故						高齢者人口1万人当たり事故率						高齢者人口
	件数	順位	死者数	順位	傷者数	順位	件数	順位	死者数	順位	傷者数	順位	
四国中央市	11	5	0	8	6	7	3.9	13	0.0	8	2.1	11	28,025
新居浜市	21	4	0	8	12	4	5.5	10	0.0	8	3.2	9	37,853
西条市	30	3	0	8	15	3	8.7	1	0.0	8	4.3	5	34,610
今治市	37	2	0	8	22	2	6.8	6	0.0	8	4.1	6	54,260
上島町	0	16	0	8	0	14	0.0	16	0.0	8	0.0	14	2,955
松山市	113	1	4	1	53	1	7.8	5	0.3	7	3.6	7	145,533
東温市	8	7	1	3	2	10	7.8	4	1.0	4	1.9	12	10,282
砥部町	4	12	0	8	2	10	5.7	9	0.0	8	2.8	10	7,022
久万高原町	3	15	1	3	2	10	8.2	3	2.7	1	5.4	3	3,679
伊予市	8	7	0	8	7	6	6.6	7	0.0	8	5.8	2	12,031
松前町	8	7	1	3	8	5	8.6	2	1.1	3	8.6	1	9,290
内子町	4	12	0	8	3	8	6.4	8	0.0	8	4.8	4	6,269
大洲市	5	11	1	3	0	14	3.3	14	0.7	5	0.0	14	15,119
八幡浜市	0	16	0	8	0	14	0.0	16	0.0	8	0.0	14	13,158
伊方町	0	16	0	8	0	14	0.0	16	0.0	8	0.0	14	3,980
西予市	7	10	3	2	2	10	4.5	11	1.9	2	1.3	13	15,605
宇和島市	9	6	1	3	0	14	3.2	15	0.4	6	0.0	14	28,302
鬼北町	0	16	0	8	0	14	0.0	16	0.0	8	0.0	14	4,528
松野町	0	16	0	8	0	14	0.0	16	0.0	8	0.0	14	1,735
愛南町	4	12	0	8	3	8	4.5	12	0.0	8	3.4	8	8,954
合計	272		12		137		6.1		0.27		3.1		443,190

注1 総人口・高齢者人口は、総務省統計局資料（令和2年10月1日現在）

(8) 都道府県別・人口当たりの交通事故死者数等(R4. 4月末現在)

区 分	死者数		人口10万人当たり		事故件数		人口1000人当たり		死亡事故率		人 口	
	R4	順位	死者数	順位	R4	順位	事故発生率	順位	R4	順位		順位
北海道	27	8	0.52	39	2,766	11	0.53	33	0.98	31	5,225,000	8
青森	12	23	0.97	10	714	34	0.58	27	1.68	12	1,238,000	31
岩手	7	38	0.58	33	420	41	0.35	45	1.67	13	1,211,000	32
宮城	11	27	0.48	43	1,332	15	0.58	26	0.83	36	2,302,000	14
秋田	6	43	0.63	27	375	43	0.39	43	1.60	14	960,000	38
山形	4	46	0.37	44	1,133	19	1.06	5	0.35	45	1,068,000	36
福島	11	27	0.60	31	864	28	0.47	37	1.27	20	1,833,000	21
東京	38	4	0.27	47	9,476	1	0.67	17	0.40	44	14,048,000	1
茨城	22	10	0.77	21	1,923	12	0.67	18	1.14	26	2,867,000	11
栃木	18	12	0.93	11	1,184	18	0.61	24	1.52	17	1,933,000	19
群馬	15	15	0.77	20	3,040	10	1.57	2	0.49	42	1,939,000	18
埼玉	37	5	0.50	41	5,120	8	0.70	16	0.72	37	7,345,000	5
千葉	39	3	0.62	30	4,074	9	0.65	19	0.96	32	6,284,000	6
神奈川	32	7	0.35	46	6,626	4	0.72	15	0.48	43	9,237,000	2
新潟	11	27	0.50	42	883	27	0.40	42	1.25	22	2,201,000	15
山梨	11	27	1.36	3	619	39	0.76	12	1.78	9	810,000	42
長野	14	20	0.68	24	1,484	13	0.72	14	0.94	33	2,048,000	16
静岡	19	11	0.52	38	5,746	6	1.58	1	0.33	46	3,633,000	10
富山	12	23	1.16	7	637	38	0.62	22	1.88	7	1,035,000	37
石川	6	43	0.53	37	638	37	0.56	29	0.94	34	1,133,000	33
福井	9	35	1.17	6	296	44	0.39	44	3.04	3	767,000	43
岐阜	18	12	0.91	12	893	26	0.45	39	2.02	6	1,979,000	17
愛知	43	2	0.57	34	7,383	3	0.98	8	0.58	40	7,542,000	4
三重	15	15	0.85	16	975	23	0.55	30	1.54	16	1,770,000	22
滋賀	12	23	0.85	15	755	32	0.53	32	1.59	15	1,414,000	26
京都	15	15	0.58	32	1,269	17	0.49	36	1.18	24	2,578,000	13
大阪	45	1	0.51	40	7,815	2	0.88	10	0.58	41	8,838,000	3
兵庫	34	6	0.62	29	5,133	7	0.94	9	0.66	39	5,465,000	7
奈良	11	27	0.83	18	847	29	0.64	20	1.30	19	1,324,000	29
和歌山	7	38	0.76	22	416	42	0.45	40	1.68	11	923,000	40
鳥取	4	46	0.72	23	182	47	0.33	47	2.20	5	553,000	47
島根	8	37	1.19	5	228	46	0.34	46	3.51	1	671,000	46
岡山	26	9	1.38	2	1,408	14	0.75	13	1.85	8	1,888,000	20
広島	15	15	0.54	35	1,285	16	0.46	38	1.17	25	2,800,000	12
山口	9	35	0.67	25	722	33	0.54	31	1.25	21	1,342,000	27
徳島	6	43	0.83	17	612	40	0.85	11	0.98	30	720,000	44
香川	12	23	1.26	4	976	22	1.03	7	1.23	23	950,000	39
愛媛	15	15	1.12	8	668	36	0.50	35	2.25	4	1,335,000	28
高知	10	33	1.45	1	286	45	0.41	41	3.50	2	692,000	45
福岡	18	12	0.35	45	6,098	5	1.19	4	0.30	47	5,135,000	9
佐賀	7	38	0.86	14	971	24	1.20	3	0.72	38	811,000	41
長崎	7	38	0.53	36	825	30	0.63	21	0.85	35	1,312,000	30
熊本	14	20	0.81	19	981	21	0.56	28	1.43	18	1,738,000	23
大分	7	38	0.62	28	691	35	0.61	23	1.01	28	1,124,000	34
宮崎	11	27	1.03	9	1,118	20	1.04	6	0.98	29	1,070,000	35
鹿児島	10	33	0.63	26	926	25	0.58	25	1.08	27	1,588,000	24
沖縄	13	22	0.89	13	762	31	0.52	34	1.71	10	1,467,000	25
合計	753		0.60		93,575		0.74				126,146,000	

注 人口は総務省の令和2年10月1日現在の推計人口である。

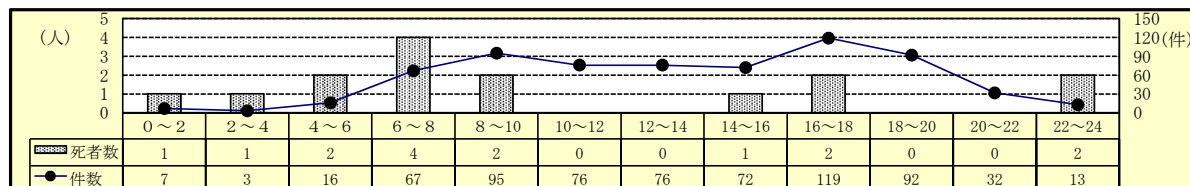
2 交通事故の特徴（令和4年4月末現在）

(1) 発生状況

区分	令和4年	令和3年	増減数	増減率(%)
発生件数	668	733	-65	-8.9
死者数	15	13	2	15.4
うち高齢者	12	8	4	50.0
構成率(%)	80.0	61.5		
傷者数	731	805	-74	-9.2
うち重傷者	155	165	-10	-6.1

○ 前年と比べ、発生件数及び傷者数は減少しているが、死者数は増加している。

(2) 時間別発生状況



○ 人身事故は、午前（8時～10時）と夕方・夜間（16時～20時）の時間帯に多く発生している。

○ 死亡事故は、朝（6時～8時）の時間帯に最も多く発生している。

(3) 道路形状別発生状況

区分	令和4年			令和3年			増減数			増減率		
	件数	死者数	傷者数	件数	死者数	傷者数	件数	死者数	傷者数	件数	死者数	傷者数
全事故	668	15	731	733	13	805	-65	2	-74	-8.9	15.4	-9.2
信号	100	1	106	113	1	124	-13		-18	-11.5		-14.5
その他	233	6	251	242	3	255	-9	3	-4	-3.7	100.0	-1.6
交差点計	333	7	357	355	4	379	-22	3	-22	-6.2	75.0	-5.8
構成率(%)	49.9	46.7	48.8	48.4	30.8	47.1						
交差点付近	87	1	101	52	1	61	35		40	67.3		65.6
カーブ	20	1	19	27	1	30	-7		-11	-25.9		-36.7
直線等	228	6	254	299	7	335	-71	-1	-81	-23.7	-14.3	-24.2

○ 交差点での発生件数が全事故の約半数(49.9%)を占めている。

(4) 事故類型別発生状況

区分	令和4年			令和3年			増減数			増減率		
	件数	死者数	傷者数	件数	死者数	傷者数	件数	死者数	傷者数	件数	死者数	傷者数
全事故	668	15	731	733	13	805	-65	2	-74	-8.9	15.4	-9.2
人対車	対・背面中	13		13	19	19	-6		-6	-31.6		-31.6
	横断中	51	4	48	47	44	4	1	4	8.5	33.3	9.1
	その他	21	1	21	29	29	-8	1	-8	-27.6		-27.6
	計	85	5	82	95	3	92	-10	2	-10	-10.5	66.7
自転車対車	出会い頭	83		87	96	98	-13	-3	-11	-13.5	-100.0	-11.2
	右左折	29		29	29	30			-1			-3.3
	その他	14		14	30	30	-16		-16	-53.3		-53.3
	計	126		130	155	3	158	-29	-3	-28	-18.7	-100.0
車両相互	正面衝突	16	1	18	19	23	-3		-5	-15.8		-21.7
	追突	155	1	189	176	222	-21		-33	-11.9		-14.9
	出会い頭	140	2	157	131	146	9	1	11	6.9	100.0	7.5
	右折時	53	1	61	46	45	7	-1	16	15.2	-50.0	35.6
	左折時	23		24	30	30	-7		-6	-23.3		-20.0
	その他	50		54	68	77	-18		-23	-26.5		-29.9
計	437	5	503	470	5	543	-33		-40	-7.0		-7.4
車両単独	20	5	16	12	2	11	8	3	5	66.7	150.0	45.5
列車				1		1	-1		-1	-100.0		-100.0

○ 事故類型別の発生件数は、車両相互の追突が最も多い。

(5) 当事者別発生状況

区分	令和4年			令和3年			増減数			増減率		
	当事者数	死者数	傷者数	当事者数	死者数	傷者数	当事者数	死者数	傷者数	当事者数	死者数	傷者数
全事故	1,316	15	731	1,454	13	805	-138	2	-74	-9.5	15.4	-9.2
子供	幼児	2		5	3	5	-1			-33.3		
	小学生	11		19	19	20	-8		-1	-42.1		-5.0
	中学生	14		17	13	10	1		7	7.7		70.0
	計	27		41	35	35	-8		6	-22.9		17.1
高校生	20		21	35	31	-15		-10	-42.9		-32.3	
若年者	163	2	105	184	1	127	-21	1	-22	-11.4	100.0	-17.3
うちドライバー	118	2	54	126	1	68	-8	1	-14	-6.3	100.0	-20.6
高齢者	311	12	137	363	8	188	-52	4	-51	-14.3	50.0	-27.1
うちドライバー	236	5	55	276	1	88	-40	4	-33	-14.5	400.0	-37.5
その他	795	1	427	837	4	424	-42	-3	3	-5.0	-75.0	0.7

注 当事者数は、第1当事者と第2当事者の合計

○ 高齢者全体の約8割(75.9%)が車両運転中の事故である。

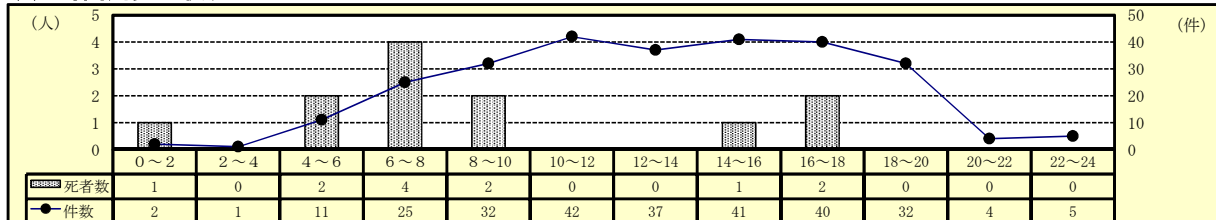
3 高齢者事故（令和4年4月末現在）

(1) 全事故に占める高齢者事故

区分	令和4年			令和3年			増減数			増減率(%)		
	件数	死者数	傷者数	件数	死者数	傷者数	件数	死者数	傷者数	件数	死者数	傷者数
全事故	668	15	731	733	13	805	-65	2	-74	-8.9	15.4	-9.2
高齢者	272	12	137	321	8	188	-49	4	-51	-15.3	50.0	-27.1
構成率(%)	40.7	80.0	18.7	43.8	61.5	23.4						

○ 高齢者事故は前年と比べ、発生件数及び傷者数は減少しているが、死者数は増加している。

(2) 時間別発生状況



○ 人身事故は、午前（10時～12時）と午後（14時～18時）の時間帯に多く発生している。

○ 死亡事故は、朝（6時～8時）の時間帯に最も多く発生している。

(3) 道路形状別発生状況

区分	令和4年			令和3年			増減数			増減率(%)		
	件数	死者数	傷者数	件数	死者数	傷者数	件数	死者数	傷者数	件数	死者数	傷者数
高齢者全事故	272	12	137	321	8	188	-49	4	-51	-15.3	50.0	-27.1
交差点	信号	43		25	47	20	-4		5	-8.5		25.0
	その他	97	6	42	102	2	57	-5	4	-15	-4.9	200.0
	計	140	6	67	149	2	77	-9	4	-10	-6.0	200.0
構成率(%)	51.5	50.0	48.9	46.4	25.0	41.0						
交差点付近	36	1	24	19	1	13	17		11	89.5		84.6
カーブ	6		4	14		12	-8		-8	-57.1		-66.7
直線等	90	5	42	139	5	86	-49		-44	-35.3		-51.2

○ 交差点での発生件数が高齢者事故全体の半数以上(51.5%)を占めている。

(4) 事故類型別発生状況

区分	令和4年			令和3年			増減数			増減率(%)			
	件数	死者数	傷者数	件数	死者数	傷者数	件数	死者数	傷者数	件数	死者数	傷者数	
高齢者全事故	272	12	137	321	8	188	-49	4	-51	-15.3	50.0	-27.1	
人対車	対・背面中	8		5	16	11	-8		-6	-50.0		-54.5	
	横断中	36	4	24	28	3	8	1	7	28.6	33.3	41.2	
	その他	15	1	10	18		16	-3	1	-6	-16.7		-37.5
	計	59	5	39	62	3	44	-3	2	-5	-4.8	66.7	-11.4
自転車対車	出会い頭	40		23	40	25		-3	-2		-100.0	-8.0	
	右左折時	9		5	8	4	1		1	12.5		25.0	
	その他	5		2	14		8	-9	-6	-64.3		-75.0	
	計	54		30	62	3	37	-8	-3	-7	-12.9	-100.0	-18.9
車両相互	正面衝突	8	1	3	7	5	1	1	-2	14.3		-40.0	
	追突	42	1	24	59	36	-17	1	-12	-28.8		-33.3	
	出会い頭	52	2	22	69	1	35	-17	1	-13	-24.6	100.0	-37.1
	右折時	20		7	24	8	-4		-1	-16.7		-12.5	
	左折時	10		2	7	3	3		-1	42.9		-33.3	
	その他	18		3	26	15	-8		-12	-30.8		-80.0	
計	150	4	61	192	1	102	-42	3	-41	-21.9	300.0	-40.2	
車両単独	9	3	7	4	1	4	5	2	3	125.0	200.0	75.0	
列車				1		1	-1		-1	-100.0		-100.0	

○ 事故類型別の発生件数は、車両相互の出会い頭が最も多い。

(5) 当事者種別発生状況

区分	令和4年			令和3年			増減数			増減率		
	当事者数	死者数	傷者数	当事者数	死者数	傷者数	当事者数	死者数	傷者数	当事者数	死者数	傷者数
高齢者全事故	311	12	137	363	8	188	-52	4	-51	-14.3	50.0	-27.1
自動車	219	7	48	241		73	-22	7	-25	-9.1		-34.2
二輪車	17		16	35	1	35	-18	-1	-19	-51.4	-100.0	-54.3
自転車	32		32	40	4	36	-8	-4	-4	-20.0	-100.0	-11.1
歩行者	43	5	39	47	3	44	-4	2	-5	-8.5	66.7	-11.4
その他			2						2			

注 当事者数は、第1当事者と第2当事者の合計

○ 自動車乗車中が高齢当事者全体の約7割(70.4%)を占める。

(6) 原因別（1当）発生件数ワースト順位

- ・ ワースト 1位 安全不確認 44件（前年比 + 6件）
- ・ ワースト 2位 一時不停止 33件（前年比 + 16件）
- ・ ワースト 3位 前方不注意 32件（前年比 - 7件）
- ・ ワースト 4位 交差点安全進行 28件（前年比 - 10件）
- ・ ワースト 5位 動静不注視 15件（前年比 + 2件）

(7) 高齢者人口1万人当り高齢者事故率等の市町別ワースト順位表

市町	総人口	高齢者人口	高齢化率		総免許人口	高齢免許人口	高齢免許構成率		高齢者事故件数	1万人当り者事故率		事高故ドライバ数	1万人当り免許事故率	
			率	順位			率	順位		率	順位		率	順位
四国中央市	82,754	28,025	33.9	15	59,597	18,159	30.5	14	11	3.9	13	10	5.5	14
新居浜市	115,938	37,853	32.6	17	80,356	23,446	29.2	17	21	5.5	10	18	7.7	10
西条市	104,791	34,610	33.0	16	74,153	22,322	30.1	16	30	8.7	1	25	11.2	3
今治市	151,672	54,260	35.8	12	105,255	33,960	32.3	12	37	6.8	6	27	8.0	9
上島町	6,509	2,955	45.4	6	3,793	1,707	45.0	1	0	0.0	16	0	0.0	16
松山市	511,192	145,533	28.5	20	336,698	77,383	23.0	20	113	7.8	5	92	11.9	2
東温市	33,903	10,282	30.3	19	22,884	6,540	28.6	18	8	7.8	4	8	12.2	1
砥部町	20,480	7,022	34.3	13	14,521	4,593	31.6	13	4	5.7	9	4	8.7	8
久万高原町	7,404	3,679	49.7	1	4,995	2,075	41.5	3	3	8.2	3	2	9.6	5
伊予市	35,133	12,031	34.2	14	24,778	7,483	30.2	15	8	6.6	7	7	9.4	6
松前町	29,630	9,290	31.4	18	20,469	5,463	26.7	19	8	8.6	2	5	9.2	7
内子町	15,322	6,269	40.9	9	10,692	3,831	35.8	8	4	6.4	8	4	10.4	4
大洲市	40,575	15,119	37.3	11	27,800	8,979	32.3	11	5	3.3	14	4	4.5	15
八幡浜市	31,987	13,158	41.1	8	20,497	6,851	33.4	9	0	0.0	16	0	0.0	16
伊方町	8,397	3,980	47.4	2	5,541	2,213	39.9	5	0	0.0	16	0	0.0	16
西予市	35,388	15,605	44.1	7	23,631	9,186	38.9	7	7	4.5	11	7	7.6	11
宇和島市	70,809	28,302	40.0	10	46,438	15,389	33.1	10	9	3.2	15	9	5.8	12
鬼北町	9,682	4,528	46.8	4	6,499	2,692	41.4	4	0	0.0	16	0	0.0	16
松野町	3,674	1,735	47.2	3	2,411	1,021	42.3	2	0	0.0	16	0	0.0	16
愛南町	19,601	8,954	45.7	5	13,468	5,281	39.2	6	4	4.5	12	3	5.7	13
合計	1,334,841	443,190	33.2		904,476	258,574	28.6		272	6.1		225	8.7	

注1 総人口・高齢者人口は、総務省統計局資料（令和2年10月1日現在）

注2 総免許人口、高齢免許人口は、令和4年4月28日現在（運転免許課資料）

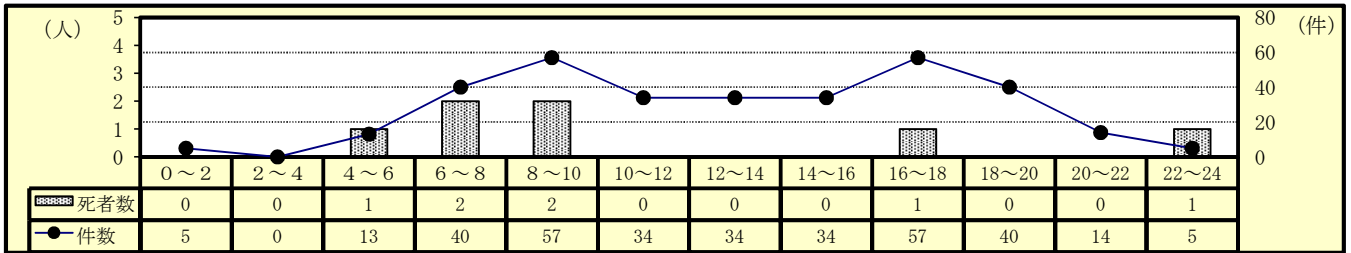
4 交差点事故（令和4年4月末現在）

(1) 全事故に占める交差点事故

区分	令和4年			令和3年			増減数			増減率(%)			
	件数	死者数	傷者数	件数	死者数	傷者数	件数	死者数	傷者数	件数	死者数	傷者数	
全事故	668	15	731	733	13	805	-65	2	-74	-8.9	15.4	-9.2	
交差点事故	信号	100	1	106	113	1	124	-13		-18	-11.5		-14.5
	その他	233	6	251	242	3	255	-9	3	-4	-3.7	100.0	-1.6
	計	333	7	357	355	4	379	-22	3	-22	-6.2	75.0	-5.8
構成率(%)	49.9	46.7	48.8	48.4	30.8	47.1							

○ 交差点事故は前年と比べ、発生件数及び傷者数は減少、死者数は増加している。

(2) 時間別発生状況



- 人身事故は、午前（8時～10時）夕方（16時～18時）の時間帯に多く発生している。
- 死亡事故は、午前（6時～10時）の時間帯に多く発生している。

(3) 事故類型別発生状況

区分	令和4年			令和3年			増減数			増減率(%)			
	件数	死者数	傷者数	件数	死者数	傷者数	件数	死者数	傷者数	件数	死者数	傷者数	
交差点事故	333	7	357	355	4	379	-22	3	-22	-6.2	75.0	-5.8	
人対車	対・背面中横断中	2		2	1	1	1		1	100.0		100.0	
	その他	41	4	38	36	36	5	4	2	13.9		5.6	
	計	44	4	41	43	43	1	4	-2	2.3		-4.7	
自転車対車	出会い頭	70		73	78	1	82	-8	-1	-9	-10.3	-100.0	-11.0
	右左折時	22		22	23		24	-1		-2	-4.3		-8.3
	その他	2		2	9		9	-7		-7	-77.8		-77.8
計	94		97	110	1	115	-16	-1	-18	-14.5	-100.0	-15.7	
車両相互	正面衝突												
	追突	14		15	22		28	-8		-13	-36.4		-46.4
	出会い頭	123	2	138	115	1	128	8	1	10	7.0	100.0	7.8
	右折時	38	1	45	36	1	35	2		10	5.6		28.6
	左折時	14		15	15		15	-1			-6.7		
	その他	5		5	12		14	-7		-9	-58.3		-64.3
計	194	3	218	200	2	220	-6	1	-2	-3.0	50.0	-0.9	
車両単独	1		1	2	1	1	-1	-1		-50.0	-100.0		

○ 事故類型別の発生件数は、車両相互の出会い頭が最も多い。

(4) 当事者別発生状況

区分	令和4年			令和3年			増減数			増減率(%)			
	当事者数	死者数	傷者数	当事者数	死者数	傷者数	当事者数	死者数	傷者数	当事者数	死者数	傷者数	
交差点事故	665	7	357	708	4	379	-43	3	-22	-6.1	75.0	-5.8	
子供	幼児	1		3	2	3	-1			-50.0			
	小学生	8		9	13	13	-5		-4	-38.5		-30.8	
	中学生	13		14	11	8	2		6	18.2		75.0	
小計	22		26	26	24	24	-4		2	-15.4		8.3	
高校生	高校生	14		15	27	26	-13		-11	-48.1		-42.3	
	若年者	89	1	63	96	1	78	-7		-15	-7.3		-19.2
	うちドライバ-	55	1	28	53	1	33	2		-5	3.8		-15.2
高齢者	高齢者	160	6	67	169	2	77	-9	4	-10	-5.3	200.0	-13.0
	うちドライバ-	117		25	132	1	35	-15	-1	-10	-11.4	-100.0	-28.6
その他	380		186	390	1	174	-10	-1	12	-2.6	-100.0	6.9	

注 当事者数は、第1当事者と第2当事者の合計

○ 高齢者全体の約7割（73.1%）が車両運転中の事故である。

(5) 原因別（1当）発生件数ワースト順位

- ・ ワースト 1位 交差点安全進行 98件（前年比 -18件）
- ・ ワースト 2位 一時不停止 78件（前年比 +15件）
- ・ ワースト 3位 安全不確認 37件（前年比 -2件）
- ・ ワースト 4位 信号無視 26件（前年比 -4件）
- ・ ワースト 5位 歩行者妨害 24件（前年比 +4件）

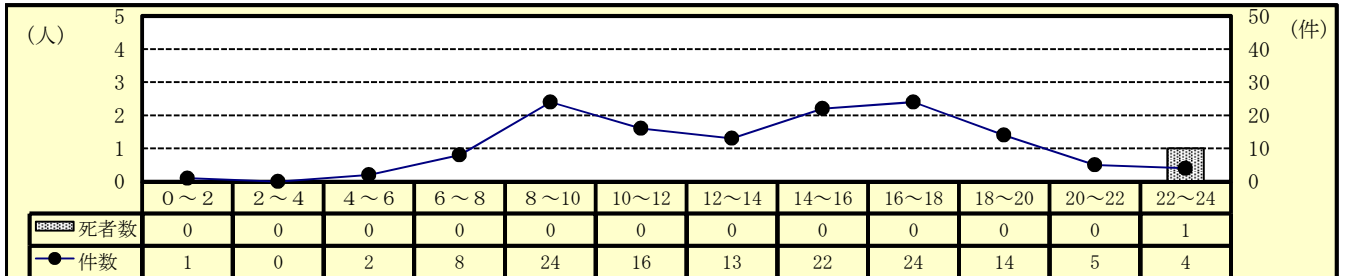
5 自転車乗用中の事故（令和4年4月末現在）

(1) 全事故に占める自転車乗用中の事故

区分	令和4年			令和3年			増減数			増減率(%)		
	件数	死者数	傷者数	件数	死者数	傷者数	件数	死者数	傷者数	件数	死者数	傷者数
全事故	668	15	731	733	13	805	-65	2	-74	-8.9	15.4	-9.2
自転車乗用中	133	1	132	162	4	151	-29	-3	-19	-17.9	-75.0	-12.6
構成率(%)	19.9	6.7	18.1	22.1	30.8	18.8						

○ 自転車乗用中の事故は前年と比べ、発生件数、死者数及び傷者数の全てが減少している。

(2) 時間別発生状況



○ 人身事故は、午前（8時～10時）と夕方（16～18時）の時間帯に多く発生している。

(3) 道路形状別発生状況

区分	令和4年			令和3年			増減数			増減率(%)		
	件数	死者数	傷者数	件数	死者数	傷者数	件数	死者数	傷者数	件数	死者数	傷者数
自転車乗用中	133	1	132	162	4	151	-29	-3	-19	-17.9	-75.0	-12.6
交差点	信号	26		28	31	33	-5		-5	-16.1		-15.2
	その他	68		69	79	75	-11	-1	-6	-13.9	-100.0	-8.0
	計	94		97	110	108	-16	-1	-11	-14.5	-100.0	-10.2
構成率(%)	70.7		73.5	67.9	25.0	71.5						
交差点付近	8		7	5	1	3	3	-1	4	60.0	-100.0	133.3
カーブ	2		2	2		1			1			100.0
直線等	29	1	26	45	2	39	-16	-1	-13	-35.6	-50.0	-33.3

○ 交差点での発生件数が自転車事故全体の約7割(70.7%)を占めている。

(4) 事故類型別発生状況

区分	令和4年			令和3年			増減数			増減率(%)		
	件数	死者数	傷者数	件数	死者数	傷者数	件数	死者数	傷者数	件数	死者数	傷者数
自転車乗用中	133	1	132	162	4	151	-29	-3	-19	-17.9	-75.0	-12.6
人対車両	出会い頭	83		84	96	91	-13	-3	-7	-13.5	-100.0	-7.7
	右左折	29		29	29	30			-1			-3.3
	その他	14		14	30	30	-16		-16	-53.3		-53.3
	計	126		127	155	3	151	-29	-3	-24	-18.7	-100.0
車両相互			2						2			
車両単独	4	1	3	1	1		3		3	300.0		
列車												

注 車両相互の事故は、自転車以外の車両同士の事故

○ 自転車乗用中の事故のうち、出会い頭が約6割(62.4%)を占めている。

(5) 当事者別発生状況

区分	令和4年			令和3年			増減数			増減率(%)		
	当事者数	死者数	傷者数	当事者数	死者数	傷者数	当事者数	死者数	傷者数	当事者数	死者数	傷者数
自転車乗用中	133	1	132	170	4	151	-37	-3	-19	-21.8	-75.0	-12.6
子供	幼児											
	小学生	6		6	10	7	-4		-1	-40.0		-14.3
	中学生	10		11	12	8	-2		3	-16.7		37.5
計	16		17	22		15	-6		2	-27.3		13.3
高校生	18		19	30		28	-12		-9	-40.0		-32.1
高齢者	32		32	40	4	36	-8	-4	-4	-20.0	-100.0	-11.1
その他	67	1	64	78		72	-11	1	-8	-14.1		-11.1

注 当事者数は、第1当事者と第2当事者の合計

○ 高齢者が全体の約2割(24.1%)を占めている。

(6) 原因別（1当）発生件数ワースト順位

- ・ ワースト 1位 一時不停止 12件（前年比 + 4件）
- ・ ワースト 2位 交差点安全進行 10件（前年比 + 4件）
- ・ ワースト 3位 安全不確認 6件（前年比 - 3件）

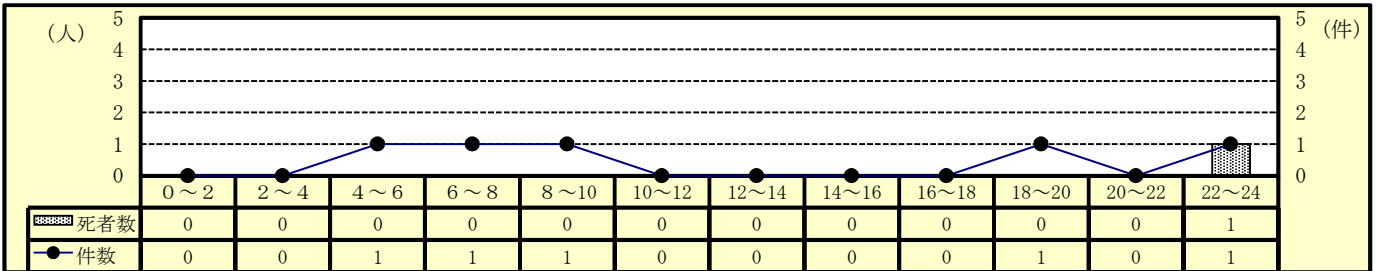
6 飲酒事故（1当関与）（令和4年4月末現在）

(1) 全事故に占める飲酒事故

区分	令和4年			令和3年			増減数			増減率(%)		
	件数	死者数	傷者数	件数	死者数	傷者数	件数	死者数	傷者数	件数	死者数	傷者数
全事故	668	15	731	733	13	805	-65	2	-74	-8.9	15.4	-9.2
飲酒事故	5	1	4	6		6	-1	1	-2	-16.7		-33.3
構成率(%)	0.7	6.7	0.5	0.8		0.7						

注 飲酒事故は1当が自転車（駆動補助機付を含む。）以上、かつ、飲酒ありの事故による全死傷者数（以下同じ。）
 ○ 前年と比べ、発生件数及び傷者数は減少しているが、死者数は増加している。

(2) 時間別発生状況



(3) 道路形状別発生状況

区分	令和4年			令和3年			増減数			増減率(%)		
	件数	死者数	傷者数	件数	死者数	傷者数	件数	死者数	傷者数	件数	死者数	傷者数
飲酒全事故	5	1	4	6		6	-1	1	-2	-16.7		-33.3
交差点	信号	2		2	1	1	1		1	100.0		100.0
	その他				1	1	-1		-1	-100.0		-100.0
計	2		2	2		2						
構成率(%)	40.0		50.0									
交差点付近	1		1	1		1						
力一杯												
直線等	2	1	1	3		3	-1	1	-2	-33.3		-66.7

○ 交差点での発生件数が飲酒事故全体の4割(40.0%)を占めている。

(4) 事故類型別発生状況

区分	令和4年			令和3年			増減数			増減率(%)		
	件数	死者数	傷者数	件数	死者数	傷者数	件数	死者数	傷者数	件数	死者数	傷者数
飲酒全事故	5	1	4	6		6	-1	1	-2	-16.7		-33.3
人対車両	1		1	2		2	-1		-1	-50.0		-50.0
自転車対車両				1		1	-1		-1	-100.0		-100.0
車両相互	正面衝突											
	追突	1		1	1	1						
	出会い頭											
	右左折	1		1	1	1						
その他												
計	2		2	2		2						
車両単独	2	1	1				2	1	1			
列				1		1	-1		-1	-100.0		-100.0

(5) 当事者別発生状況

区分	令和4年			令和3年			増減数			増減率(%)		
	当事者数	死者数	傷者数	当事者数	死者数	傷者数	当事者数	死者数	傷者数	当事者数	死者数	傷者数
飲酒全事故	5	1	4	6		6	-1	1	-2	-16.7		-33.3
若年者												
高齢者				2		2	-2		-2	-100.0		-100.0
その他	5	1	4	4		4	1	1		25.0		

(6) 当事者種別発生状況

区分	令和4年			令和3年			増減数			増減率(%)		
	当事者数	死者数	傷者数	当事者数	死者数	傷者数	当事者数	死者数	傷者数	当事者数	死者数	傷者数
飲酒全事故	5	1	4	6		6	-1	1	-2			
自動車	4		4	6		6	-2		-2	-33.3		-33.3
二輪車												
自転車	1	1					1	1				

7 昼夜別の交通事故発生状況及び特徴（令和4年4月末現在）

(1) 発生状況

区分	発生件数			死者数			傷者数			
	令和4年	令和3年	増減数	令和4年	令和3年	増減数	令和4年	令和3年	増減数	
昼間	明	38	39	-1	1		1	39	41	-2
	昼	397	476	-79	6	6		441	522	-81
	暮	47	50	-3	1	1		52	60	-8
	計	482	565	-83	8	7	1	532	623	-91
夜間	暮	57	57			3	-3	68	61	7
	夜	112	97	15	5	2	3	115	108	7
	明	17	14	3	2	1	1	16	13	3
	計	186	168	18	7	6	1	199	182	17
合計	668	733	-65	15	13	2	731	805	-74	

○ 昼間の事故は、夜間の事故の約2.6倍発生している。

(2) 道路形状別発生状況

区分	昼間				夜間			
	件数		死者数		件数		死者数	
	令和4年	令和3年	令和4年	令和3年	令和4年	令和3年	令和4年	令和3年
全事故	482	565	8	7	186	168	7	6
交差点	62	80		1	38	33	1	
その他	183	192	5	2	50	50	1	1
計	245	272	5	3	88	83	2	1
交差点付近	69	39			18	13	1	1
一本	15	19		1	5	8	1	
直線等	153	235	3	3	75	64	3	4

○ 道路形状別では、昼間の交差点で多く発生している。

(3) 事故類型別発生状況

区分	昼間				夜間				
	件数		死者数		件数		死者数		
	令和4年	令和3年	令和4年	令和3年	令和4年	令和3年	令和4年	令和3年	
全事故	482	565	8	7	186	168	7	6	
人対車	対背面中	9	10			4	9		
	横断中	26	26	3	1	25	21	1	2
	その他	11	22	1		10	7		
	計	46	58	4	1	39	37	1	2
自転車対車両	102	119		1	24	36		2	
車両相互	正面衝突	13	13	1	1	3	6		
	追突	113	135		1	42	41	1	
	出会い頭	108	110	2	1	32	21		
	右折時	33	36		2	20	10	1	
	左折時	19	27			4	3		
	その他	35	57			15	11		
計	321	378	3	5	116	92	2		
車両単独	13	9	1		7	3	4	2	
列車		1							

○ 昼夜間とも、追突事故が多く発生している。

(4) 当事者別発生状況

区分	昼間				夜間				
	当事者数		死者数		当事者数		死者数		
	令和4年	令和3年	令和4年	令和3年	令和4年	令和3年	令和4年	令和3年	
全事故	951	1,121	8	7	365	333	7	6	
子供	幼児	2	3						
	小学生	10	18			1	1		
	中学生	13	9			1	4		
	小計	25	30			2	5		
高校生	13	27			7	8			
若年者		101	126			62	58	2	1
	うちトライハ-	68	84			50	42	2	1
高齢者		237	305	8	3	74	58	4	5
	うちトライハ-	183	242	2	1	53	34	3	
その他	575	633		4	220	204	1		

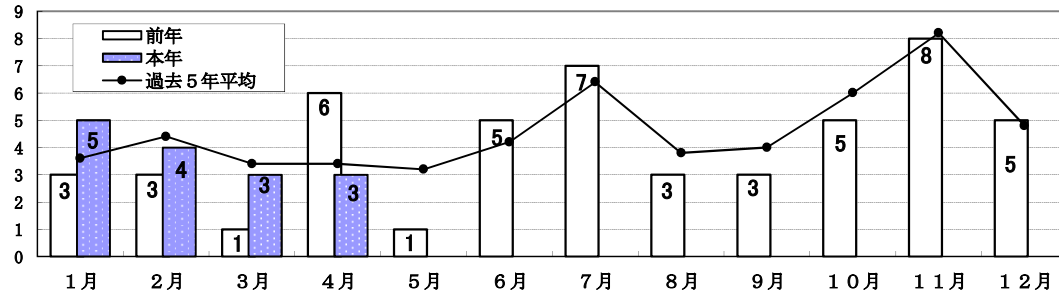
○ 昼間事故において、高齢者が全体の約2割（24.9%）を占めている。

○ 夜間事故において、高齢者が全体の約2割（20.3%）を占めている。

8 交通死亡事故の概況

(1) 月別・署（隊）別・方面別死者数

(人)



署（隊）別	1月	2月	3月	4月	5月	6月	7月	8月	9月	10月	11月	12月	計	抑止目標	
四 国 中 央 本 年															
(同期比 -1) 前 年	1													1	6
新 居 浜 本 年															
(同期比 -1) 前 年		1												1	5
西 条 本 年															
(同期比 -1) 前 年				1										1	3
西 条 西 本 年															
(同期比 ±0) 前 年															4
今 治 本 年															
(同期比 -4) 前 年	2			2										4	9
伯 方 本 年															
(同期比 ±0) 前 年															2
松 山 東 本 年	1													1	
(同期比 -1) 前 年			1	1										2	7
松 山 西 本 年	2	2	1	1										6	
(同期比 +6) 前 年															6
松 山 南 本 年															
(同期比 -1) 前 年		1												1	10
久 万 高 原 本 年				1										1	
(同期比 +1) 前 年															1
伊 予 本 年			1											1	
(同期比 +1) 前 年															5
大 洲 本 年				1										1	
(同期比 ±0) 前 年		1												1	6
八 幡 浜 本 年															
(同期比 ±0) 前 年															3
西 予 本 年	2		1											3	
(同期比 +3) 前 年															3
宇 和 島 本 年		1												1	
(同期比 ±0) 前 年				1										1	6
愛 南 本 年															
(同期比 ±0) 前 年															1
高 速 本 年		1												1	
(同期比 ±0) 前 年				1										1	2
計 本 年	5	4	3	3										15	
(同期比 +2) 前 年	3	3	1	6										13	79
東 予 方 面 本 年															
(同期比 -7) 前 年	3	1		3										7	29
中 予 方 面 本 年	3	2	2	2										9	
(同期比 +6) 前 年		1	1	1										3	29
南 予 方 面 本 年	2	1	1	1										5	
(同期比 +3) 前 年		1		1										2	19

注 死者数は、計上月にて掲載
注 方面別は、高速隊を除く。

(2) 交通死亡事故発生場所等一覧表

件数	死者数	発生場所・日時 署名・死者数	天候	路線・道路形状 事故類型・地形	当事者種別	性別 年齢	被害 程度
1	1	松山市福角町 国道196号上り線 1月06日(木) 5時8分頃 松山西署①	〈夜夜〉 雨	国道196号 その他交差点・直線上り 人対車両 非市街地	軽四乗用(自)	男性 64歳	なし
					歩行者	男性 78歳	死亡
2	2	西予市野村町松浜 1月05日(水) 16時30分頃 西予署①	〈昼暮〉 曇	その他道路 直線単路・下り 車両単独 非市街地	軽四貨物(自)	男性 75歳	死亡
※1月7日計上							
3	3	西予市宇和町郷内 1月22日(土) 9時35分頃 西予署②	〈昼昼〉 晴	市町道 その他交差点・直線平坦 車両相互 非市街地	軽四貨物(自)	男性 84歳	なし
					同乗者	女性 84歳	死亡
					普通乗用(自)	男性 65歳	なし
4	4	松山市土居田町 1月28日(金) 9時18分頃 松山東署①	〈昼昼〉 晴	市町道 その他交差点・直線平坦 人対車両 人口集中地区	中型乗用(自)	男性 71歳	なし
					歩行者	女性 74歳	死亡
5	5	松山市東長戸3丁目 1月28日(金) 16時23分頃 松山西署②	〈昼昼〉 晴	市町道 その他交差点・直線平坦 車両相互 人口集中地区	普通乗用(自)	女性 38歳	なし
					普通乗用(自)	女性 41歳	なし
					同乗者	女性 74歳	死亡
6	6	松山市大可賀3丁目 2月03日(木) 3時3分頃 松山西署③	〈夜夜〉 晴	港湾道 単路カーブ・平坦 車両単独 人口集中地区	二輪(自)(250cc)	男性 19歳	死亡
7	7	宇和島市津島町 2月06日(日) 7時6分頃 宇和島署①	〈昼明〉 曇	県道 直線単路・下り 車両相互 非市街地	普通乗用(自)	男性 49歳	なし
					軽四貨物(自)	女性 67歳	死亡
8	8	松山市久万ノ台 2月25日(金) 22時00分頃 松山西署④	〈夜夜〉 晴	市町道 直線単路・平坦 車両単独 人口集中地区	自転車	男性 51歳	死亡
※2月27日計上							
9	9	東温市松瀬川 2月27日(日) 1時41分頃 高速隊①	〈夜夜〉 晴	四国縦貫道路下り 直線単路・平坦 車両相互 非市街地	大型貨物(事)	男性 50歳	なし
					普通乗用(自)	男性 70歳	死亡
10	10	伊予郡松前町大字恵久美 3月21日(月) 7時44分頃 伊予署①	〈昼昼〉 曇	国道56号 その他交差点・直線平坦 人対車両 市街地	軽四乗用(自)	男性 59歳	なし
					歩行者	女性 80歳	死亡
11	11	西予市野村町平野 3月09日(水) 6時15分頃 西予署③	〈夜明〉 晴	市町道 単路カーブ・平坦 車両単独 非市街地	軽四乗用(自)	男性 80歳	死亡
※3月23日計上							
12	12	松山市三津ふ頭 3月28日(月) 5時46分頃 松山西署⑤	〈夜明〉 晴	その他 一般交通の場所 車両単独 非市街地	軽四乗用(自)	男性 86歳	死亡
※3月31日計上							
13	13	大洲市長浜 4月01日(金) 7時39分頃 大洲署①	〈昼昼〉 晴	県道 その他交差点・直線平坦 人対車両 市街地	普通乗用(自)	男性 64歳	なし
					歩行者	女性 80歳	死亡

件数	死者数	発生場所・日時天候 署名・死者数	路線・道路形状 事故類型・地形	当事者種別	性別 年齢	被害 程度
14	14	上浮穴郡久万高原町露峰 4月19日(火) 14時5分頃 <昼昼> 晴 久万高原署① ※4月20日計上	林道 直線単路・下り 人对車両 非市街地	軽四貨物(白)	男性 58歳	なし
				歩行者	女性 82歳	死亡
				歩行者	女性 88歳	重傷
15	15	松山市北条辻 4月25日(月) 22時9分頃 <夜夜> 曇 松山西署⑥	国道196号 信号交差点・直線平坦 車両相互 非市街地	軽四貨物(白)	男性 29歳	なし
				二輪(白)(400cc)	男性 18歳	死亡

(3) 各署当事者別等死者数一覧

4月末現在

署別	全死者数	当事者別							道路別					道路形状				昼夜		状態別							
		未就園児	就園児	小学生	中学生	高校生	若年者	高齢者	その他	国道	県道	市町道	高速道	その他	交差点	交差点付近	カーブ	直線等	踏切	昼間	夜間	歩行中	四輪車運転中	四輪車同乗中	二輪車運転中	二輪車同乗中	自転車乗用中
四国中央	本年																										
	前年	1						1		1							1			1		1					
	増減	-1						-1		-1							-1			-1		-1					
新居浜	本年																										
	前年	1						1			1						1				1	1					
	増減	-1						-1		-1							-1				-1	-1					
西条	本年																										
	前年	1							1	1							1				1				1		
	増減	-1							-1	-1							-1				-1				-1		
西条西	本年																										
	前年																										
	増減																										
今治	本年																										
	前年	4						4		2	2				1		3				4	1				3	
	増減	-4						-4		-2	-2				-1		-3				-4	-1				-3	
伯方	本年																										
	前年																										
	増減																										
松山東	本年	1						1			1				1					1		1					
	前年	2					1	1			1	1			2					1	1		1			1	
	増減	-1					-1				-1				-1						-1	1	-1			-1	
松山西	本年	6					2	3	1	2	2	2	2	3	1	2				1	5	1	1	1	2	1	
	前年																										
	増減	6					2	3	1	2	2	2	3	1	2					1	5	1	1	1	2	1	
松山南	本年																										
	前年	1							1	1					1						1				1		
	増減	-1							-1	-1					-1						-1				-1		
久万高原	本年	1						1					1				1			1		1					
	前年																										
	増減	1						1					1				1			1		1					
伊予	本年	1						1		1				1						1		1					
	前年																										
	増減	1						1		1				1						1		1					
大洲	本年	1						1		1				1						1		1					
	前年	1							1	1							1			1					1		
	増減							1	-1					1								1			-1		
八幡浜	本年																										
	前年																										
	増減																										
西予	本年	3						3			2	1	1	1		1				2	1		2	1			
	前年																										
	増減	3						3			2	1	1	1		1				2	1		2	1			
宇和島	本年	1						1		1							1			1			1				
	前年	1						1		1				1						1					1		
	増減													-1			1						1		-1		
愛南	本年																										
	前年																										
	増減																										
高速	本年	1						1				1					1				1		1				
	前年	1							1			1					1				1		1				
	増減							1	-1												-1	1					
計	本年	15					2	12	1	3	2	5	1	4	7	1	1	6		8	7	5	5	2	2	1	
	前年	13					1	8	4	5	4	3	1	4	4	1	7			7	6	3	2	4	4		
	増減	2					1	4	-3	-2	-2	2	4	3			-1			1	1	2	3	2	-3		

注 若年者は、16歳以上24歳以下の者（高校生除く。）

注 高齢者は、65歳以上の者

9-1 警察署別・市町別死亡事故ゼロ記録(全死者)

(令和4年4月30日現在)

(1)警察署・隊別

署(隊)	最終事故	ゼロ日数	発生市町名
愛南	2020/10/13	564	西条市
八幡浜	2021/06/26	308	愛南町
新居浜	2021/07/07	297	西予市
四国中央	2021/07/22	282	宇和島市
伯方	2021/11/05	176	八幡浜市
松山南	2021/11/22	159	新居浜市
西条	2021/11/30	151	四国中央市
西条西	2021/12/17	134	久万高原町
今治	2021/12/27	124	伊予市
松山東	2022/01/28	92	今治市
宇和島	2022/02/06	83	松山市
高速隊	2022/02/27	62	内子町
西予	2022/03/09	52	今治市
伊予	2022/03/21	40	松山市
大洲	2022/04/01	29	松山市
久万高原	2022/04/19	11	今治市
松山西	2022/04/25	5	西条市

(2)市町別(高速道除く。)

市町名	最終事故	ゼロ日数	市町名	最終事故	ゼロ日数
松野町	2015/08/21	2,444	内子町	2021/10/17	195
伊方町	2016/03/29	2,223	砥部町	2021/11/21	160
上島町	2017/10/03	1,670	西条市	2021/12/17	134
鬼北町	2020/03/21	770	今治市	2021/12/27	124
愛南町	2020/10/13	564	宇和島市	2022/02/06	83
八幡浜市	2021/06/26	308	西予市	2022/03/09	52
新居浜市	2021/07/07	297	松前町	2022/03/21	40
東温市	2021/07/07	297	大洲市	2022/04/01	29
四国中央市	2021/07/22	282	久万高原町	2022/04/19	11
伊予市	2021/09/06	236	松山市	2022/04/25	5

(3)高速道・自専道

道路	最終事故	ゼロ日数	供用開始日
大洲自専道	1999/12/20	8,167	1991/03/17
宇和島自専道	2004/06/28	6,515	1993/03/25
西瀬戸自専道	2021/09/13	229	1979/05/11
高速道	2022/02/27	62	1989/12/31

9-2 警察署別・市町別死亡事故ゼロ記録(高齢者)

(1)警察署・隊別

署(隊)	最終事故	ゼロ日数	発生市町名
愛南	2020/10/13	564	愛南町
四国中央	2021/01/14	471	四国中央市
八幡浜	2021/06/26	308	八幡浜市
新居浜	2021/07/07	297	新居浜市
伯方	2021/11/05	176	今治市
西条	2021/11/20	161	西条市
松山南	2021/11/22	159	松山市
西条西	2021/12/17	134	西条市
今治	2021/12/27	124	今治市
松山東	2022/01/28	92	松山市
宇和島	2022/02/06	83	宇和島市
高速隊	2022/02/27	62	東温市
西予	2022/03/09	52	西予市
伊予	2022/03/21	40	松前町
松山西	2022/03/28	33	松山市
大洲	2022/04/01	29	大洲市
久万高原	2022/04/19	11	久万高原町

(2)市町別(高速道除く。)

市町名	最終事故	ゼロ日数	市町名	最終事故	ゼロ日数
松野町	2015/08/21	2,444	伊予市	2021/09/06	236
伊方町	2016/03/29	2,223	内子町	2021/10/17	195
上島町	2017/10/03	1,670	西条市	2021/12/17	134
鬼北町	2018/08/30	1,339	今治市	2021/12/27	124
愛南町	2020/10/13	564	宇和島市	2022/02/06	83
四国中央市	2021/01/14	471	西予市	2022/03/09	52
八幡浜市	2021/06/26	308	松前町	2022/03/21	40
新居浜市	2021/07/07	297	松山市	2022/03/28	33
東温市	2021/07/07	297	大洲市	2022/04/01	29
砥部町	2021/08/15	258	久万高原町	2022/04/19	11

(3)高速道・自専道

道路	最終事故	ゼロ日数	供用開始日
大洲自専道	記録なし	11,367	1991/03/17
宇和島自専道	記録なし	10,628	1993/03/25
西瀬戸自専道	2021/09/13	229	1979/05/11
高速道	2022/02/27	62	1989/12/31

注1 死亡事故ゼロ記録(全死者)は昭和43年1月1日から計上を始める。

注2 死亡事故ゼロ記録(高齢者)は、65歳以上を高齢者とした昭和63年1月1日から計上を始める。

注3 西瀬戸自動車道は、自転車歩行者及び原付道を除く。



えひめ交通情報

No.356 令和4年5月9日発行

発行所 愛媛県警察本部
交通企画課

〒790-8573
松山市南堀端町2番地2
TEL 089-934-0110 内線5033

☆ 交通事故発生状況 (令和4年4月末)

【県内の事故】

	4月中	本年	前年比
発生	168	668	-65
死者	3	15	2
傷者	190	731	-74

【四国4県の死者数】

	4月中	本年	前年比
愛媛	3	15	2
香川	2	12	0
徳島	0	6	-3
高知	2	10	-6
計	7	43	-7

【全国の死者数】

4月中	本年	前年比
191	753	-60

【高齢者の事故】

	4月中	本年	前年比
発生	75	272	-49
死者	2	12	4
傷者	46	137	-51

【バスの事故(県内)】

	4月中	本年	前年比
発生	0	0	-1
死者	0	0	0
傷者	0	0	-1

※スクールバスを含む。

【事業用貨物自動車の事故(県内)】

	4月中	本年	前年比
発生	3	20	0
死者	0	1	0
傷者	4	19	-2

※軽貨物(事業用)を除く。

【ハイヤー・タクシーの事故(県内)】

	4月中	本年	前年比
発生	7	13	-2
死者	0	0	-1
傷者	7	13	-2

【安管事業所の事故(県内)】

	4月中	本年	前年比
発生	43	159	-22
死者	3	5	1
傷者	47	173	-28

【交差点事故】

	4月中	本年	前年比
発生	87	331	-24
死者	2	7	3
傷者	97	355	-24

【自転車の事故】

	4月中	本年	前年比
発生	39	133	-29
死者	0	1	-3
傷者	39	132	-19



【ネットワークインフォメーション】



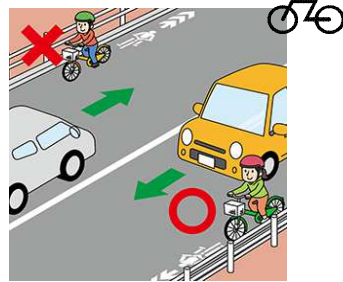
自転車安全利用五則



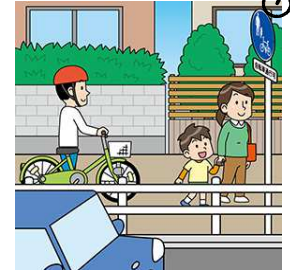
① 自転車は、車道が原則、歩道は例外



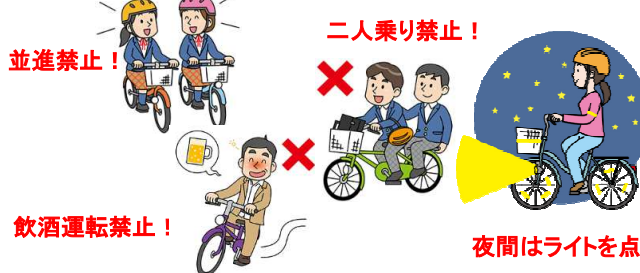
② 車道は左側を通行



③ 歩道は歩行者優先で、車道寄りを徐行



④ 安全ルールを守る



⑤ ヘルメットを着用



お知らせ

5月は
自転車月間です!

愛媛県警ホームページ (<https://police.pref.ehime.jp>) の交通部交通企画課のページに交通事故マップがありますので、ご活用ください。