

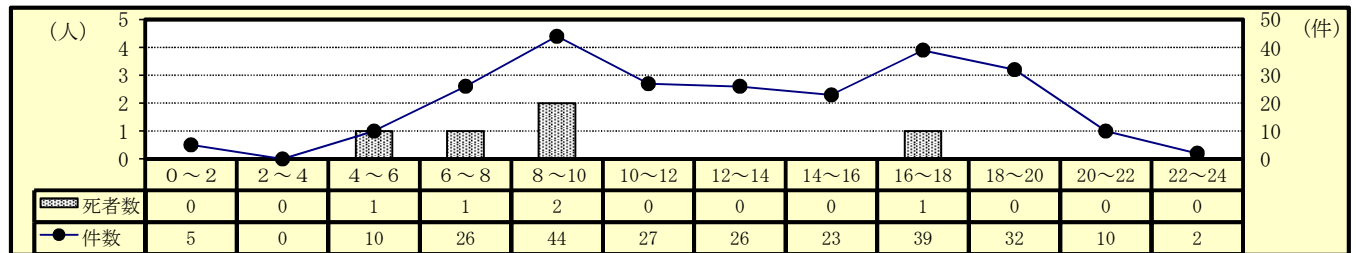
## 4 交差点事故（令和4年3月末現在）

### (1) 全事故に占める交差点事故

区分	令和4年			令和3年			増減数			増減率(%)			
	件数	死者数	傷者数	件数	死者数	傷者数	件数	死者数	傷者数	件数	死者数	傷者数	
全事故	500	12	541	549	7	603	-49	5	-62	-8.9	71.4	-10.3	
交差点	信号	71		76	91	1	98	-20	-1	-22	-22.0	100.0	-22.4
	その他	173	5	182	181	1	193	-8	4	-11	-4.4	400.0	-5.7
	計	244	5	258	272	2	291	-28	3	-33	-10.3	150.0	-11.3
構成率(%)	48.8	41.7	47.7	49.5	28.6	48.3							

○ 交差点事故は前年と比べ、発生件数及び傷者数は減少、死者数は増加している。

### (2) 時間別発生状況



- 人身事故は、午前（8時～10時）の時間帯に多く発生している。
- 死亡事故は、午前（8時～10時）の時間帯に多く発生している。

### (3) 事故類型別発生状況

区分	令和4年			令和3年			増減数			増減率(%)		
	件数	死者数	傷者数	件数	死者数	傷者数	件数	死者数	傷者数	件数	死者数	傷者数
交差点事故	244	5	258	272	2	291	-28	3	-33	-10.3	150.0	-11.3
人対車	対・背面中横断中	1		1			1		1			
	その他	31	3	28	30	30	1	3	-2	3.3		-6.7
	計	33	3	30	36	36	-3	3	-6	-8.3		-16.7
自転車対車	出会い頭	48		50	62	67	-14		-17	-22.6		-25.4
	右左折時	16		16	20	21	-4		-5	-20.0		-23.8
	その他	1		1	8	8	-7		-7	-87.5		-87.5
計	65		67	90	96	-25		-29	-27.8		-30.2	
車両相互	正面衝突											
	追突	9		10	14	16	-5		-6	-35.7		-37.5
	出会い頭	88	2	95	84	95	4	2		4.8		
	右折時	30		36	28	27	2	-1	9	7.1	-100.0	33.3
	左折時	12		13	8	8	4		5	50.0		62.5
その他	5		5	10	12	-5		-7	-50.0		-58.3	
計	144	2	159	144	1	158		1	1	100.0		0.6
車両単独	2		2	2	1	1	-1		1	-100.0		100.0

○ 事故類型別の発生件数は、車両相互の出会い頭が最も多い。

### (4) 当事者別発生状況

区分	令和4年			令和3年			増減数			増減率(%)		
	当事者数	死者数	傷者数	当事者数	死者数	傷者数	当事者数	死者数	傷者数	当事者数	死者数	傷者数
交差点事故	486	5	258	542	2	291	-56	3	-33	-10.3	150.0	-11.3
子供	幼児	1		1		1						
	小学生	6		6	12	12	-6		-6	-50.0		-50.0
	中学生	8		8	7	5	1		3	14.3		60.0
小計	15		15	20	18	-5		-3	-25.0		-16.7	
高校生	高校生	12		13	23	22	-11		-9	-47.8		-40.9
	若年者	63		43	73	62	-10	-1	-19	-13.7	-100.0	-30.6
	うちトライハ-	36		15	35	23	1	-1	-8	2.9	-100.0	-34.8
高齢者	高齢者	114	5	44	129	61	-15	5	-17	-11.6		-27.9
	うちトライハ-	86		17	100	27	-14		-10	-14.0		-37.0
その他	282		143	297	1	128	-15	-1	15	-5.1	-100.0	11.7

注 当事者数は、第1当事者と第2当事者の合計  
○ 高齢者全体の約8割（75.4%）が車両運転中の事故である。

### (5) 原因別（1当）発生件数ワースト順位

- ・ ワースト 1位 交差点安全進行 77件（前年比 -13件）
- ・ ワースト 2位 一時不停止 57件（前年比 +15件）
- ・ ワースト 3位 安全不確認 25件（前年比 -4件）
- ・ ワースト 4位 歩行者妨害 18件（前年比 ±0件）
- ・ ワースト 4位 信号無視 18件（前年比 -6件）