

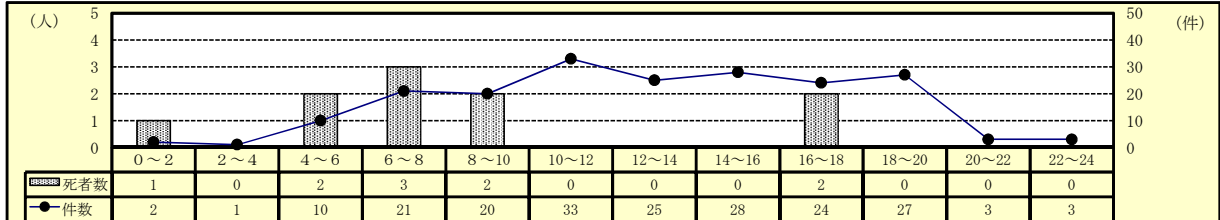
3 高齢者事故（令和4年3月末現在）

(1) 全事故に占める高齢者事故

区分	令和4年			令和3年			増減数			増減率(%)		
	件数	死者数	傷者数	件数	死者数	傷者数	件数	死者数	傷者数	件数	死者数	傷者数
全事故	500	12	541	549	7	603	-49	5	-62	-8.9	71.4	-10.3
高齢者	197	10	91	242	4	138	-45	6	-47	-18.6	150.0	-34.1
構成率(%)	39.4	83.3	16.8	44.1	57.1	22.9						

○ 高齢者事故は前年と比べ、発生件数及び傷者数は減少しているが、死者数は増加している。

(2) 時間別発生状況



○ 人身事故は、午前（10時～12時）と午後（14時～16時）の時間帯に多く発生している。

○ 死亡事故は、朝（6時～8時）の時間帯に最も多く発生している。

(3) 道路形状別発生状況

区分	令和4年			令和3年			増減数			増減率(%)		
	件数	死者数	傷者数	件数	死者数	傷者数	件数	死者数	傷者数	件数	死者数	傷者数
高齢者全事故	197	10	91	242	4	138	-45	6	-47	-18.6	150.0	-34.1
交差点	信号	32		17	39	17	-7			-17.9		
	その他	68	5	27	77	44	-9	5	-17	-11.7		-38.6
	計	100	5	44	116	61	-16	5	-17	-13.8		-27.9
構成率(%)	50.8	50.0	48.4	47.9		44.2						
交差点付近	24	1	16	15		11	9	1	5	60.0		45.5
カーブ	5		3	8		6	-3		-3	-37.5		-50.0
直線等	68	4	28	103	4	60	-35		-32	-34.0		-53.3

○ 交差点での発生件数が高齢者事故全体の半数以上(50.8%)を占めている。

(4) 事故類型別発生状況

区分	令和4年			令和3年			増減数			増減率(%)		
	件数	死者数	傷者数	件数	死者数	傷者数	件数	死者数	傷者数	件数	死者数	傷者数
高齢者全事故	197	10	91	242	4	138	-45	6	-47	-18.6	150.0	-34.1
人対車	対・背面中	5		4	12	8	-7		-4	-58.3		-50.0
	横断中	27	3	18	23	14	4	1	4	17.4	50.0	28.6
	その他	12		7	16	14	-4		-7	-25.0		-50.0
	計	44	3	29	51	2	36	-7	1	-7	-13.7	50.0
自転車対車	出会い頭	27		15	25	17	2	-1	-2	8.0	-100.0	-11.8
	右左折時	7		4	7	3			1			33.3
	その他	3		1	12	7	-9		-6	-75.0		-85.7
	計	37		20	44	27	-7	-1	-7	-15.9	-100.0	-25.9
車両相互	正面衝突	7	1	2	5	3	2	1	-1	40.0		-33.3
	追突	28	1	15	45	27	-17	1	-12	-37.8		-44.4
	出会い頭	36	2	12	48	24	-12	2	-12	-25.0		-50.0
	右折時	17		5	20	6	-3		-1	-15.0		-16.7
	左折時	9		2	7	3	2		-1	28.6		-33.3
	その他	12		1	18	8	-6		-7	-33.3		-87.5
計	109	4	37	143	71	-34	4	-34	-23.8		-47.9	
車両単独	7	3	5	4	1	4	3	2	1	75.0	200.0	25.0
列車												

○ 事故類型別の発生件数は、車両相互の出会い頭が最も多い。

(5) 当事者種別発生状況

区分	令和4年			令和3年			増減数			増減率		
	当事者数	死者数	傷者数	当事者数	死者数	傷者数	当事者数	死者数	傷者数	当事者数	死者数	傷者数
高齢者全事故	225	10	91	272	4	138	-47	6	-47	-17.3	150.0	-34.1
自動車	158	7	25	182		53	-24	7	-28	-13.2		-52.8
二輪車	13		13	24		23	-11		-10	-45.8		-43.5
自転車	22		22	28	2	26	-6	-2	-4	-21.4	-100.0	-15.4
歩行者	32	3	29	38	2	36	-6	1	-7	-15.8	50.0	-19.4
その他			2						2			

注 当事者数は、第1当事者と第2当事者の合計

○ 自動車乗車中が高齢当事者全体の約7割(70.2%)を占める。

(6) 原因別（1当）発生件数ワースト順位

- ・ ワースト 1位 安全不確認 34件（前年比 + 9件）
- ・ ワースト 2位 一時不停止 24件（前年比 + 15件）
- ・ ワースト 3位 前方不注意 23件（前年比 - 11件）
- ・ ワースト 4位 交差点安全進行 21件（前年比 - 11件）
- ・ ワースト 5位 運転操作不適 11件（前年比 + 3件）

(7) 高齢者人口1万人当り高齢者事故率等の市町別ワースト順位表

市町	総人口	高齢者人口	高齢化率		総免許人口	高齢免許人口	高齢免許構成率		高齢者事故件数	1万人当り者事故率		事高故ドラ件イバ数	1万人当り免許事故率	
			率	順位			率	順位		率	順位		率	順位
四国中央市	82,754	28,025	33.9	15	59,710	18,141	30.4	14	7	2.5	14	6	3.3	14
新居浜市	115,938	37,853	32.6	17	80,507	23,484	29.2	17	14	3.7	9	11	4.7	12
西条市	104,791	34,610	33.0	16	74,181	22,298	30.1	16	24	6.9	1	20	9.0	2
今治市	151,672	54,260	35.8	12	105,446	33,954	32.2	11	27	5.0	6	22	6.5	8
上島町	6,509	2,955	45.4	6	3,802	1,709	45.0	1	0	0.0	16	0	0.0	16
松山市	511,192	145,533	28.5	20	337,012	77,358	23.0	20	80	5.5	4	64	8.3	3
東温市	33,903	10,282	30.3	19	22,879	6,520	28.5	18	7	6.8	2	7	10.7	1
砥部町	20,480	7,022	34.3	13	14,514	4,588	31.6	13	3	4.3	7	3	6.5	7
久万高原町	7,404	3,679	49.7	1	4,997	2,074	41.5	3	1	2.7	12	1	4.8	11
伊予市	35,133	12,031	34.2	14	24,806	7,481	30.2	15	6	5.0	5	5	6.7	5
松前町	29,630	9,290	31.4	18	20,405	5,455	26.7	19	6	6.5	3	4	7.3	4
内子町	15,322	6,269	40.9	9	10,715	3,816	35.6	8	2	3.2	10	2	5.2	9
大洲市	40,575	15,119	37.3	11	27,852	8,958	32.2	12	4	2.6	13	4	4.5	13
八幡浜市	31,987	13,158	41.1	8	20,537	6,862	33.4	9	0	0.0	16	0	0.0	16
伊方町	8,397	3,980	47.4	2	5,565	2,216	39.8	5	0	0.0	16	0	0.0	16
西予市	35,388	15,605	44.1	7	23,674	9,175	38.8	7	6	3.8	8	6	6.5	6
宇和島市	70,809	28,302	40.0	10	46,479	15,355	33.0	10	8	2.8	11	8	5.2	10
鬼北町	9,682	4,528	46.8	4	6,500	2,683	41.3	4	0	0.0	16	0	0.0	16
松野町	3,674	1,735	47.2	3	2,412	1,016	42.1	2	0	0.0	16	0	0.0	16
愛南町	19,601	8,954	45.7	5	13,513	5,297	39.2	6	2	2.2	15	1	1.9	15
合計	1,334,841	443,190	33.2		905,506	258,440	28.5		197	4.4		164	6.3	

注1 総人口・高齢者人口は、総務省統計局資料（令和2年10月1日現在）

注2 総免許人口、高齢免許人口は、令和4年2月28日現在（運転免許課資料）