

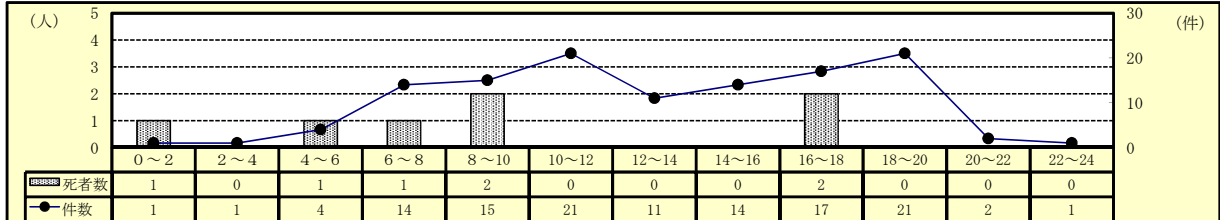
### 3 高齢者事故（令和4年2月末現在）

#### (1) 全事故に占める高齢者事故

区分	令和4年			令和3年			増減数			増減率(%)		
	件数	死者数	傷者数	件数	死者数	傷者数	件数	死者数	傷者数	件数	死者数	傷者数
全事故	326	9	348	340	6	370	-14	3	-22	-4.1	50.0	-5.9
高齢者	122	7	55	153	4	89	-31	3	-34	-20.3	75.0	-38.2
構成率(%)	37.4	77.8	15.8	45.0	66.7	24.1						

○ 高齢者事故は前年と比べ、発生件数及び傷者数は減少しているが、死者数は増加している。

#### (2) 時間別発生状況



○ 人身事故は、午前（10時～12時）と夜（18時～20時）の時間帯に多く発生している。  
○ 死亡事故は、午前（8時～10時）と夕方（16時～18時）の時間帯に多く発生している。

#### (3) 道路形状別発生状況

区分	令和4年			令和3年			増減数			増減率(%)		
	件数	死者数	傷者数	件数	死者数	傷者数	件数	死者数	傷者数	件数	死者数	傷者数
高齢者全事故	122	7	55	153	4	89	-31	3	-34	-20.3	75.0	-38.2
交差点	信号	20		11	25	14	-5		-3	-20.0		-21.4
	その他	43	4	15	46	27	-3	4	-12	-6.5		-44.4
	計	63	4	26	71	41	-8	4	-15	-11.3		-36.6
構成率(%)	51.6	57.1	47.3	46.4		46.1						
交差点付近	10		7	13		9	-3		-2	-23.1		-22.2
カーブ	2		1	4		3	-2		-2	-50.0		-66.7
直線等	47	3	21	65	4	36	-18	-1	-15	-27.7	-25.0	-41.7

○ 交差点での発生件数が高齢者事故全体の半数以上(51.6%)を占めている。

#### (4) 事故類型別発生状況

区分	令和4年			令和3年			増減数			増減率(%)		
	件数	死者数	傷者数	件数	死者数	傷者数	件数	死者数	傷者数	件数	死者数	傷者数
高齢者全事故	122	7	55	153	4	89	-31	3	-34	-20.3	75.0	-38.2
人対車	対・背面中	2		2	8	5	-6		-3	-75.0		-60.0
	横断中	19	2	11	12	9	7		2	58.3		22.2
	その他	9		5	10	9	-1		-4	-10.0		-44.4
	計	30	2	18	30	2	23		-5			-21.7
自転車対車	出会い頭	11		5	15	10	-4	-1	-5	-26.7	-100.0	-50.0
	右左折時	4		3	7	3	-3			-42.9		
	その他	3		1	9	4	-6		-3	-66.7		-75.0
	計	18		9	31	17	-13	-1	-8	-41.9	-100.0	-47.1
車両相互	正面衝突	3	1		3	1		1	-1			-100.0
	追突	17	1	9	31	20	-14	1	-11	-45.2		-55.0
	出会い頭	23	2	7	26	17	-3	2	-10	-11.5		-58.8
	右折時	12		4	12	3			1			33.3
	左折時	7		2	4	1	3		1	75.0		100.0
	その他	7		1	14	6	-7		-5	-50.0		-83.3
計	69	4	23	90	48	-21	4	-25	-23.3		-52.1	
車両単独	5	1	5	2	1	3		4	150.0		400.0	
列車												

○ 事故類型別の発生件数は、車両相互の出会い頭が最も多い。

#### (5) 当事者種別発生状況

区分	令和4年			令和3年			増減数			増減率		
	当事者数	死者数	傷者数	当事者数	死者数	傷者数	当事者数	死者数	傷者数	当事者数	死者数	傷者数
高齢者全事故	139	7	55	175	4	89	-36	3	-34	-20.6	75.0	-38.2
自動車	98	5	14	119		38	-21	5	-24	-17.6		-63.2
二輪車	10		10	12		11	-2		-1	-16.7		-9.1
自転車	11		11	19	2	17	-8	-2	-6	-42.1	-100.0	-35.3
歩行者	20	2	18	25	2	23	-5		-5	-20.0		-21.7
その他			2						2			

注 当事者数は、第1当事者と第2当事者の合計

○ 自動車乗車中が高齢当事者全体の約7割(70.5%)を占める。

#### (6) 原因別（1当）発生件数ワースト順位

- ・ ワースト 1位 安全不確認 18件（前年比 + 3件）
- ・ ワースト 2位 一時不停止 15件（前年比 + 10件）
- ・ ワースト 2位 前方不注意 15件（前年比 - 9件）
- ・ ワースト 4位 交差点安全進行 14件（前年比 - 5件）
- ・ ワースト 5位 運転操作不適 8件（前年比 + 5件）

(7) 高齢者人口1万人当り高齢者事故率等の市町別ワースト順位表

市町	総人口	高齢者人口	高齢化率		総免許人口	高齢免許人口	高齢免許構成率		高齢者事故件数	1万人当り者事故率		事高故ドラ件イバ数	1万人当り免許事故率	
			率	順位			率	順位		率	順位		率	順位
四国中央市	82,754	28,025	33.9	15	59,542	18,148	30.5	14	2	0.7	14	2	1.1	13
新居浜市	115,938	37,853	32.6	17	80,276	23,505	29.3	17	10	2.6	9	8	3.4	10
西条市	104,791	34,610	33.0	16	73,937	22,298	30.2	16	13	3.8	2	10	4.5	6
今治市	151,672	54,260	35.8	12	105,020	33,988	32.4	11	16	2.9	7	13	3.8	9
上島町	6,509	2,955	45.4	6	3,811	1,712	44.9	1	0	0.0	15	0	0.0	14
松山市	511,192	145,533	28.5	20	336,042	77,355	23.0	20	53	3.6	3	42	5.4	4
東温市	33,903	10,282	30.3	19	22,788	6,525	28.6	18	4	3.9	1	4	6.1	1
砥部町	20,480	7,022	34.3	13	14,449	4,587	31.7	13	2	2.8	8	2	4.4	7
久万高原町	7,404	3,679	49.7	1	4,983	2,069	41.5	3	0	0.0	15	0	0.0	14
伊予市	35,133	12,031	34.2	14	24,737	7,478	30.2	15	3	2.5	10	3	4.0	8
松前町	29,630	9,290	31.4	18	20,306	5,455	26.9	19	3	3.2	4	3	5.5	2
内子町	15,322	6,269	40.9	9	10,700	3,816	35.7	8	2	3.2	6	2	5.2	5
大洲市	40,575	15,119	37.3	11	27,834	8,971	32.2	12	3	2.0	11	3	3.3	11
八幡浜市	31,987	13,158	41.1	8	20,505	6,870	33.5	9	0	0.0	15	0	0.0	14
伊方町	8,397	3,980	47.4	2	5,558	2,210	39.8	5	0	0.0	15	0	0.0	14
西予市	35,388	15,605	44.1	7	23,612	9,203	39.0	7	5	3.2	5	5	5.4	3
宇和島市	70,809	28,302	40.0	10	46,409	15,374	33.1	10	5	1.8	12	5	3.3	12
鬼北町	9,682	4,528	46.8	4	6,485	2,688	41.4	4	0	0.0	15	0	0.0	14
松野町	3,674	1,735	47.2	3	2,416	1,027	42.5	2	0	0.0	15	0	0.0	14
愛南町	19,601	8,954	45.7	5	13,513	5,295	39.2	6	1	1.1	13	0	0.0	14
合計	1,334,841	443,190	33.2		902,923	258,574	28.6		122	2.8		102	3.9	

注1 総人口・高齢者人口は、総務省統計局資料（令和2年10月1日現在）

注2 総免許人口、高齢免許人口は、令和4年2月28日現在（運転免許課資料）