

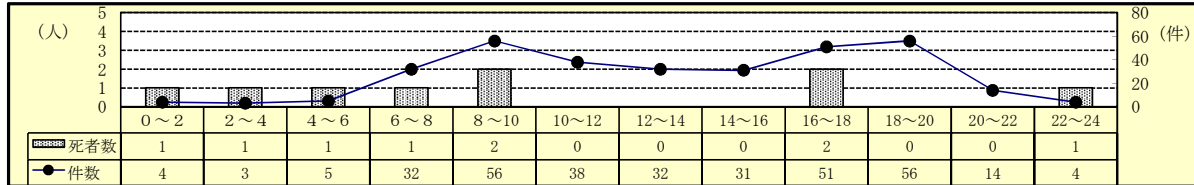
2 交通事故の特徴（令和4年2月末現在）

(1) 発生状況

区分	令和4年	令和3年	増減数	増減率(%)
発生件数	326	340	-14	-4.1
死者数	9	6	3	50.0
うち高齢者	7	4	3	75.0
構成率(%)	77.8	66.7		
傷者数	348	370	-22	-5.9
うち重傷者	69	73	-4	-5.5

○ 前年と比べ、発生件数及び傷者数は減少しているが、死者数は増加している。

(2) 時間別発生状況



○ 人身事故は、午前（8時～10時）と夕方～夜（16時～20時）の時間帯に多く発生している。

○ 死亡事故は、午前（8時～10時）と夕方（16時～18時）の時間帯に多く発生している。

(3) 道路形状別発生状況

区分	令和4年			令和3年			増減数			増減率		
	件数	死者数	傷者数	件数	死者数	傷者数	件数	死者数	傷者数	件数	死者数	傷者数
全事故	326	9	348	340	6	370	-14	3	-22	-4.1	50.0	-5.9
信号	44		46	61	1	66	-17	-1	-20	-27.9	-100.0	-30.3
その他	110	4	115	107		115	3	4		2.8		
交差点計	154	4	161	168	1	181	-14	3	-20	-8.3	300.0	-11.0
構成率(%)	47.2	44.4	46.3	49.4	16.7	48.9						
交差点付近	33		38	28		32	5		6	17.9		18.8
カーブ	10	1	9	9		9	1	1		11.1		
直線等	129	4	140	135	5	148	-6	-1	-8	-4.4	-20.0	-5.4

○ 交差点での発生件数が全事故の約半数(47.2%)を占めている。

(4) 事故類型別発生状況

区分	令和4年			令和3年			増減数			増減率		
	件数	死者数	傷者数	件数	死者数	傷者数	件数	死者数	傷者数	件数	死者数	傷者数
全事故	326	9	348	340	6	370	-14	3	-22	-4.1	50.0	-5.9
人対車	対・背面中	5		5	8	8	-3		-3	-37.5		-37.5
	横断中	24	2	22	20	18	4	2	4	20.0		22.2
	その他	15		15	14	14	1		1	7.1		7.1
	計	44	2	42	42	2	40	2	2	4.8		5.0
自転車対車	出会い頭	29		31	47	49	-18	-1	-18	-38.3	-100.0	-36.7
	右左折	16		16	18	19	-2		-3	-11.1		-15.8
	その他	8		8	16	16	-8		-8	-50.0		-50.0
	計	53		55	81	1	84	-28	-1	-29	-34.6	-100.0
車両相互	正面衝突	7	1	6	7	8		1	-2			-25.0
	追突	80	1	96	84	103	-4	1	-7	-4.8		-6.8
	出会い頭	62	2	66	58	67	4	2	-1	6.9		-1.5
	右折時	26		29	20	19	6	-2	10	30.0	-100.0	52.6
	左折時	17		18	12	12	5		6	41.7		50.0
	その他	26		27	31	33	-5		-6	-16.1		-18.2
計	218	4	242	212	2	242	6	2		2.8	100.0	
車両単独	11	3	9	5	1	4	6	2	5	120.0	200.0	125.0
列車												

○ 事故類型別の発生件数は、車両相互の追突が最も多い。

(5) 当事者別発生状況

区分	令和4年			令和3年			増減数			増減率			
	当事者数	死者数	傷者数	当事者数	死者数	傷者数	当事者数	死者数	傷者数	当事者数	死者数	傷者数	
全事故	641	9	348	675	6	370	-34	3	-22	-5.0	50.0	-5.9	
子供	幼児	1		1		1							
	小学生	5		7	6	7	-1			-16.7			
	中学生	6		8	8	5	3		3	-25.0		60.0	
計	12		16	15	13	3		3	-20.0		23.1		
高校生	高校生	12		13	21	19	9		6	-42.9		-31.6	
	若年者	70	1	51	88	64	-18	1	-13	-20.5		-20.3	
うちドライバー	48	1	24	56	31	31	-8	1	-7	-14.3		-22.6	
高齢者	高齢者	139	7	55	175	4	89	-36	3	-34	-20.6	75.0	-38.2
	うちドライバー	108	3	23	131	39	39	-23	3	-16	-17.6		-41.0
その他	408	1	213	376	2	185	32	-1	28	8.5	-50.0	15.1	

注 当事者数は、第1当事者と第2当事者の合計

○ 高齢者全体の約8割(77.7%)が車両運転中の事故である。