

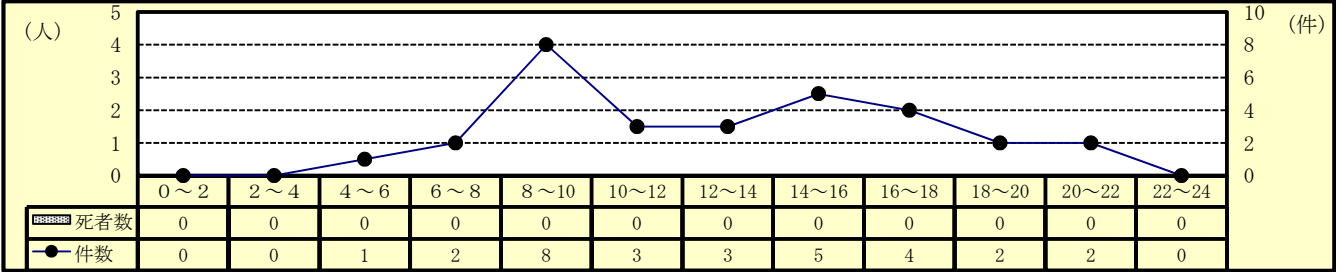
## 5 自転車乗用中の事故（令和4年1月末現在）

### (1) 全事故に占める自転車乗用中の事故

区分	令和4年			令和3年			増減数			増減率(%)		
	件数	死者数	傷者数	件数	死者数	傷者数	件数	死者数	傷者数	件数	死者数	傷者数
全事故	179	5	190	172	3	192	7	2	-2	4.1	66.7	-1.0
自転車乗用中	30		29	37	2	35	-7	-2	-6	-18.9	-100.0	-17.1
構成率(%)	16.8		15.3	21.5	66.7	18.2						

○ 自転車乗用中の事故は前年と比べ、発生件数、死者数及び傷者数の全てが減少している。

### (2) 時間別発生状況



○ 人身事故は、午前（8時～10時）の時間帯に多く発生している。

### (3) 道路形状別発生状況

区分	令和4年			令和3年			増減数			増減率(%)		
	件数	死者数	傷者数	件数	死者数	傷者数	件数	死者数	傷者数	件数	死者数	傷者数
自転車乗用中	30		29	37	2	35	-7	-2	-6	-18.9	-100.0	-17.1
交差点	信号	9		9	10	11	-1		-2	-10.0		-18.2
	その他	15		15	18	18	-3		-3	-16.7		-16.7
	計	24		24	28	29	-4		-5	-14.3		-17.2
構成率(%)	80.0		82.8	75.7		82.9						
交差点付近	2		1	2		1						
カーブ												
直線等	4		4	7	2	5	-3	-2	-1	-42.9	-100.0	-20.0

○ 交差点での発生件数が自転車事故全体の8割(80.0%)を占めている。

### (4) 事故類型別発生状況

区分	令和4年			令和3年			増減数			増減率(%)			
	件数	死者数	傷者数	件数	死者数	傷者数	件数	死者数	傷者数	件数	死者数	傷者数	
自転車乗用中	30		29	37	2	35	-7	-2	-6	-18.9	-100.0	-17.1	
人対車両	出会い頭	15		15	23	1	22	-8	-1	-7	-34.8	-100.0	-31.8
	右左折	11		11	8	9	3		2	37.5		22.2	
	その他	1		1	4	4	-3		-3	-75.0		-75.0	
	計	27		27	35	1	35	-8	-1	-8	-22.9	-100.0	-22.9
	車両相互												
車両単独	2		2	1	1		1	-1	2	100.0	-100.0		
列													

注 車両相互の事故は、自転車以外の車両同士の事故

○ 自転車乗用中の事故のうち、出会い頭が半数(50.0%)を占めている。

### (5) 当事者別発生状況

区分	令和4年			令和3年			増減数			増減率(%)		
	当事者数	死者数	傷者数	当事者数	死者数	傷者数	当事者数	死者数	傷者数	当事者数	死者数	傷者数
自転車乗用中	30		29	40	2	35	-10	-2	-6	-25.0	-100.0	-17.1
子供	幼児											
	小学生	1		1	3	2	-2		-1	-66.7		-50.0
	中学生	4		4	4	2			2			100.0
	計	5		5	7	4	-2		1	-28.6		25.0
高校生	4		4	8		8	-4		-4	-50.0		-50.0
高齢者	7		7	10	2	8	-3	-2	-1	-30.0	-100.0	-12.5
その他	14		13	15		15	-1		-2	-6.7		-13.3

注 当事者数は、第1当事者と第2当事者の合計

### (6) 原因別（1当）発生件数ワースト順位

- ・ ワースト 1位 一時不停止 4件（前年比 + 2件）
- ・ ワースト 1位 交差点安全進行 4件（前年比 ± 0件）
- ・ ワースト 3位 安全不確認 2件（前年比 + 1件）
- ・ ワースト 4位 優先通行妨害 1件（前年比 ± 1件）
- ・ ワースト 4位 運転操作不適 1件（前年比 + 1件）
- ・ ワースト 4位 前方不注視 1件（前年比 ± 0件）