

交通事故発生状況

～令和4年1月末～



愛媛県警察本部

1 交通事故発生状況

〈全事故〉

発生件数 179 件(前年比+ 7件)
死者数 5 人(前年比+ 2人)
傷者数 190 人(前年比- 2人)
重傷者数 44 人(前年比+ 4人)

〈高齢者事故〉

発生件数 73 件(前年比- 8件)
死者数 5 人(前年比+ 2人)
傷者数 35 人(前年比- 10人)
重傷者数 20 人(前年比- 2人)

◇ 全事故は前年と比べ、傷者数は減少したが、発生件数及び死者数は増加した。

2 全交通事故の主な特徴

- ◇ 事故類型別では、車両相互の追突事故が最も多く発生し、全体の約22.3%を占める。(前年22.7%)
- ◇ 交差点での事故が87件発生し、全体の約48.6%を占める。(前年50.6%)

3 交通死亡事故の特徴

(1) 県下

- ◇ 事故件数に対する死者数の割合(死亡事故率)が2.79%で全国ワースト1位である。
- ◇ 人口10万人当たり死者数は、0.37人で全国ワースト4位であった。
- ◇ 死者5人中5人が高齢者(構成率100%)で、前年と比べ高齢者死者は2人増加した。
- ◇ シートベルト着用対象の死者3人のうち、2人は非着用であった。

(2) 方面別 (高速道路の死亡事故を除く。)

〈東予〉 死者 0人(- 3人)

〈中予〉 死者 3人(+ 3人)

◇ 路線・道路別

国道で1件1人、市町道で2件2人発生。3件全て交差点で発生している。

◇ 事故類型別

人対車両で2件2人、車両相互で1件1人発生

人対車両事故2件は横断中の事故、車両相互事故1件は出会い頭事故であった。

◇ 死者の状態別

歩行中が2人、四輪車同乗中が1人

反射材着用者、シートベルト着用者はともに0人であった。

〈南予〉 死者 2人(+ 2人)

◇ 路線・道路別

市町道で1件1人、その他道路で1件1人発生。交差点と直線単路で発生している。

◇ 事故類型別

車両相互の出会い頭事故が1件1人、車両単独事故が1件1人発生

◇ 死者の状態別

四輪運転中が1人、四輪車同乗中が1人

シートベルト着用者は1人であった。

目 次

ページ

1 交通事故発生状況	
(1) 全国の交通事故発生状況	1
(2) 四国の交通事故発生状況	1
(3) 愛媛県の交通事故発生状況	1
(4) 警察署(隊)別交通事故発生状況(全事故)	2
(5) 警察署(隊)別交通事故発生状況(高齢者事故)	2
(6) 市町別・人口10万人当たり事故率等(全事故)	3
(7) 市町別・人口1万人当たり事故率等(高齢者事故)	3
(8) 都道府県別・人口当たりの交通事故死者数等	4
2 交通事故の特徴	
(1) 発生状況	5
(2) 時間別発生状況	5
(3) 道路形状別発生状況	5
(4) 事故類型別発生状況	5
(5) 当事者別発生状況	5
3 高齢者事故	
(1) 全事故に占める高齢者事故	6
(2) 時間別発生状況	6
(3) 道路形状別発生状況	6
(4) 事故類型別発生状況	6
(5) 当事者種別発生状況	6
(6) 原因別(1当)発生件数ワースト順位	6
(7) 高齢者人口1万人当り高齢者事故率等の市町別ワースト順位表	7
4 交差点事故	
(1) 全事故に占める交差点事故	8
(2) 時間別発生状況	8
(3) 事故類型別発生状況	8
(4) 当事者別発生状況	8
(5) 原因別(1当)発生件数ワースト順位	8
5 自転車乗用中の事故	
(1) 全事故に占める自転車乗用中の事故	9
(2) 時間別発生状況	9
(3) 道路形状別発生状況	9
(4) 事故類型別発生状況	9
(5) 当事者別発生状況	9
(6) 原因別(1当)発生件数ワースト順位	9
6 飲酒事故(1当関与)	
(1) 全事故に占める飲酒事故	10
(2) 時間別発生状況	10
(3) 道路形状別発生状況	10
(4) 事故類型別発生状況	10
(5) 当事者別発生状況	10
(6) 当事者種別発生状況	10
7 昼夜別の交通事故発生状況及び特徴	
(1) 発生状況	11
(2) 道路形状別発生状況	11
(3) 事故類型別発生状況	11
(4) 当事者別発生状況	11
8 交通死亡事故の概況	
(1) 月別・署(隊)別・方面別死者数	12
(2) 交通死亡事故発生場所等一覧表	13
(3) 各署当事者別等死者数一覧	14
9-1 警察署別・市町別死亡事故ゼロ記録(全死者)	
(1) 警察署(隊)別	15
(2) 市町別	15
(3) 高速道・自専道	15
9-2 警察署別・市町別死亡事故ゼロ記録(高齢者)	
(1) 警察署(隊)別	15
(2) 市町別	15
(3) 高速道・自専道	15
10 えひめ交通情報	16

1 交通事故発生状況

(1) 全国の交通事故発生状況(発生件数、傷者数、高齢者の死者数は概数)

区 分	令和4年	令和3年	増減数	増減率(%)
発 生 件 数	23,970	24,020	-50	-0.2
死 者 数	183	198	-15	-7.6
うち高齢者	108	132	-24	-18.2
構成率(%)	59.0	66.7		
傷 者 数	28,490	28,394	96	0.3
重 傷 者 数	2,018	2,193	-175	-8.0

(2) 四国の交通事故発生状況(他県の発生件数、傷者数、高齢者の死者数は概数)

区 分	徳島県	香川県	愛媛県	高知県	計
発生件数	165	261	179	82	687
増減数	2	-1	7	-21	-13
増減率(%)	1.2	-0.4	4.1	-20.4	-1.9
死者数	4	2	5	0	11
増減数	2	-1	2	-7	-4
増減率(%)	100.0	-33.3	66.7	-100.0	-26.7
うち高齢者	3	1	5	0	9
構成率(%)	75.0	50.0	100.0	-	81.8%
全国ワースト順位	15	30	1	-	
増減数	2	0	2	-6	-2
増減率(%)	200.0	0.0	66.7	-100.0	-18.2
傷者数	204	308	190	87	789
増減数	20	-7	-2	-18	-7
増減率(%)	10.9	-2.2	-1.0	-17.1	-0.9
重傷者数	11	33	44	25	113
増減数	-6	20	4	6	24
増減率(%)	-35.3	153.8	10.0	31.6	27.0

(3) 愛媛県の交通事故発生状況

区 分	令和4年	令和3年	増減数	増減率(%)	5年平均対比
発 生 件 数	179	172	7	4.1	-68.2
死 者 数	5	3	2	66.7	1.4
傷 者 数	190	192	-2	-1.0	-94.4
うち重傷者	44	40	4	10.0	-16.2

(4) 警察署（隊）別交通事故発生状況（全事故）

区 分	令和4年1月末現在								
	件 数			死者数			傷者数		
	本 年	前 年	増減数	本 年	前 年	増減数	本 年	前 年	増減数
四 国 中 央	5	13	-8		1	-1	5	16	-11
新 居 浜	12	17	-5				13	19	-6
西 条	8	8					8	10	-2
西 条 西	10	5	5				11	5	6
今 治	26	12	14		2	-2	30	12	18
伯 方		1	-1					1	-1
松 山 東	42	43	-1	1		1	45	47	-2
松 山 西	13	12	1	2		2	12	13	-1
松 山 南	38	32	6				40	36	4
久 万 高 原		1	-1					2	-2
伊 予	10	9	1				12	9	3
大 洲	6	7	-1				6	7	-1
八 幡 浜	1	2	-1				1	2	-1
西 予	4	2	2	2		2	2	4	-2
宇 和 島	3	6	-3				3	6	-3
愛 南	1		1				2		2
高 速		2	-2					3	-3
東 予 方 面	61	56	5		3	-3	67	63	4
中 予 方 面	103	97	6	3		3	109	107	2
南 予 方 面	15	17	-2	2		2	14	19	-5
県 内 合 計	179	172	7	5	3	2	190	192	-2

注 方面別では、高速隊を除いている。

(5) 警察署（隊）別交通事故発生状況（高齢者事故）

区 分	令和4年1月末現在								
	件 数			死者数			傷者数		
	本 年	前 年	増減数	本 年	前 年	増減数	本 年	前 年	増減数
四 国 中 央	2	9	-7		1	-1	1	6	-5
新 居 浜	7	11	-4				5	6	-1
西 条	4	4					2	3	-1
西 条 西	7	2	5				4		4
今 治	8	7	1		2	-2	2	3	-1
伯 方									
松 山 東	14	13	1	1		1	7	5	2
松 山 西	6	6		2		2	4	5	-1
松 山 南	13	14	-1				6	8	-2
久 万 高 原								1	-1
伊 予	4	5	-1				2	3	-1
大 洲	4	2	2				1	2	-1
八 幡 浜		1	-1						
西 予	3	1	2	2		2	1		1
宇 和 島	1	4	-3					3	-3
愛 南									
高 速		2	-2						
東 予 方 面	28	33	-5		3	-3	14	18	-4
中 予 方 面	37	38	-1	3		3	19	22	-3
南 予 方 面	8	8		2		2	2	5	-3
県 内 合 計	73	81	-8	5	3	2	35	45	-10

注 方面別では、高速隊を除いている。

(6) 市町別・人口10万人当たり事故率等（全事故）

区分	全事故						人口10万人当たり事故率						県内人口
	件数	順位	死者数	順位	傷者数	順位	件数	順位	死者数	順位	傷者数	順位	
四国中央市	5	6	0	3	5	7	6.0	11	0.0	3	6.0	11	82,754
新居浜市	12	4	0	3	13	4	10.4	9	0.0	3	11.2	8	115,938
西条市	18	3	0	3	19	3	17.2	3	0.0	3	18.1	4	104,791
今治市	26	2	0	3	30	2	17.1	4	0.0	3	19.8	3	151,672
上島町	0	16	0	3	0	16	0.0	16	0.0	3	0.0	16	6,509
松山市	86	1	3	1	89	1	16.8	5	0.6	2	17.4	5	511,192
東温市	2	12	0	3	2	11	5.9	12	0.0	3	5.9	12	33,903
砥部町	5	6	0	3	6	6	24.4	1	0.0	3	29.3	1	20,480
久万高原町	0	16	0	3	0	16	0.0	16	0.0	3	0.0	16	7,404
伊予市	4	8	0	3	4	8	11.4	7	0.0	3	11.4	7	35,133
松前町	6	5	0	3	8	5	20.2	2	0.0	3	27.0	2	29,630
内子町	2	12	0	3	2	11	13.1	6	0.0	3	13.1	6	15,322
大洲市	4	8	0	3	4	8	9.9	10	0.0	3	9.9	10	40,575
八幡浜市	1	14	0	3	1	15	3.1	15	0.0	3	3.1	15	31,987
伊方町	0	16	0	3	0	16	0.0	16	0.0	3	0.0	16	8,397
西予市	4	8	2	2	2	11	11.3	8	5.7	1	5.7	13	35,388
宇和島市	3	11	0	3	3	10	4.2	14	0.0	3	4.2	14	70,809
鬼北町	0	16	0	3	0	16	0.0	16	0.0	3	0.0	16	9,682
松野町	0	16	0	3	0	16	0.0	16	0.0	3	0.0	16	3,674
愛南町	1	14	0	3	2	11	5.1	13	0.0	3	10.2	9	19,601
合計	179		5		190		13.4		0.37		14.2		1,334,841

(7) 市町別・人口1万人当たり事故率等（高齢者事故）

区分	高齢者事故						高齢者人口1万人当たり事故率						高齢者人口
	件数	順位	死者数	順位	傷者数	順位	件数	順位	死者数	順位	傷者数	順位	
四国中央市	2	7	0	3	1	5	0.7	12	0.0	3	0.4	11	28,025
新居浜市	7	4	0	3	5	3	1.8	7	0.0	3	1.3	4	37,853
西条市	11	2	0	3	6	2	3.2	2	0.0	3	1.7	1	34,610
今治市	8	3	0	3	2	4	1.5	8	0.0	3	0.4	10	54,260
上島町	0	14	0	3	0	12	0.0	14	0.0	3	0.0	12	2,955
松山市	30	1	3	1	15	1	2.1	4	0.2	2	1.0	6	145,533
東温市	2	7	0	3	1	5	1.9	5	0.0	3	1.0	7	10,282
砥部町	1	11	0	3	1	5	1.4	9	0.0	3	1.4	3	7,022
久万高原町	0	14	0	3	0	12	0.0	14	0.0	3	0.0	12	3,679
伊予市	3	5	0	3	1	5	2.5	3	0.0	3	0.8	8	12,031
松前町	1	11	0	3	1	5	1.1	11	0.0	3	1.1	5	9,290
内子町	2	7	0	3	1	5	3.2	1	0.0	3	1.6	2	6,269
大洲市	2	7	0	3	0	12	1.3	10	0.0	3	0.0	12	15,119
八幡浜市	0	14	0	3	0	12	0.0	14	0.0	3	0.0	12	13,158
伊方町	0	14	0	3	0	12	0.0	14	0.0	3	0.0	12	3,980
西予市	3	5	2	2	1	5	1.9	6	1.3	1	0.6	9	15,605
宇和島市	1	11	0	3	0	12	0.4	13	0.0	3	0.0	12	28,302
鬼北町	0	14	0	3	0	12	0.0	14	0.0	3	0.0	12	4,528
松野町	0	14	0	3	0	12	0.0	14	0.0	3	0.0	12	1,735
愛南町	0	14	0	3	0	12	0.0	14	0.0	3	0.0	12	8,954
合計	73		5		35		1.6		0.11		0.8		443,190

注1 総人口・高齢者人口は、総務省統計局資料（令和2年10月1日現在）

(8) 都道府県別・人口当たりの交通事故死者数等(R4. 1月末現在)

区 分	死者数		人口10万人当たり		事故件数		人口1000人当たり		死亡事故率		人 口	
	R4	順位	死者数	順位	R4	順位	事故発生率	順位	R4	順位		順位
北 海 道	7	5	0.13	29	749	11	0.14	29	0.93	24	5,225,000	8
青 森	2	31	0.16	23	225	28	0.18	15	0.89	26	1,238,000	31
岩 手	1	36	0.08	37	129	41	0.11	42	0.78	28	1,211,000	32
宮 城	3	21	0.13	30	404	14	0.18	17	0.74	30	2,302,000	14
秋 田	0	44	0.00	44	112	42	0.12	38	0.00	44	960,000	38
山 形	0	44	0.00	44	375	16	0.35	4	0.00	44	1,068,000	36
福 島	3	21	0.16	22	206	31	0.11	40	1.46	14	1,833,000	21
東 京	10	3	0.07	40	2,471	1	0.18	16	0.40	39	14,048,000	1
茨 城	7	5	0.24	10	487	12	0.17	21	1.44	15	2,867,000	11
栃 木	6	11	0.31	8	296	18	0.15	28	2.03	6	1,933,000	19
群 馬	4	17	0.21	14	773	10	0.40	2	0.52	36	1,939,000	18
埼 玉	7	5	0.10	36	1,176	8	0.16	24	0.60	33	7,345,000	5
千 葉	9	4	0.14	26	985	9	0.16	25	0.91	25	6,284,000	6
神 奈 川	13	1	0.14	27	1,577	5	0.17	19	0.82	27	9,237,000	2
新 潟	3	21	0.14	28	221	30	0.10	44	1.36	16	2,201,000	15
山 梨	3	21	0.37	6	151	39	0.19	14	1.99	7	810,000	42
長 野	2	31	0.10	34	418	13	0.20	13	0.48	37	2,048,000	16
静 岡	6	11	0.17	21	1,559	6	0.43	1	0.38	40	3,633,000	10
富 山	1	36	0.10	35	176	35	0.17	20	0.57	34	1,035,000	37
石 川	2	31	0.18	19	160	37	0.14	30	1.25	19	1,133,000	33
福 井	0	44	0.00	44	84	44	0.11	41	0.00	44	767,000	43
岐 阜	3	21	0.15	24	239	26	0.12	35	1.26	18	1,979,000	17
愛 知	13	1	0.17	20	1,832	3	0.24	8	0.71	31	7,542,000	4
三 重	7	5	0.40	3	273	22	0.15	27	2.56	2	1,770,000	22
滋 賀	3	21	0.21	12	196	32	0.14	31	1.53	12	1,414,000	26
京 都	5	13	0.19	15	315	17	0.12	34	1.59	10	2,578,000	13
大 阪	5	13	0.06	43	1,912	2	0.22	11	0.26	42	8,838,000	3
兵 庫	7	5	0.13	31	1,253	7	0.23	9	0.56	35	5,465,000	7
奈 良	3	21	0.23	11	222	29	0.17	22	1.35	17	1,324,000	29
和 歌 山	1	36	0.11	32	105	43	0.11	39	0.95	23	923,000	40
鳥 取	1	36	0.18	17	49	47	0.09	47	2.04	5	553,000	47
島 根	1	36	0.15	25	65	46	0.10	46	1.54	11	671,000	46
岡 山	7	5	0.37	5	399	15	0.21	12	1.75	9	1,888,000	20
広 島	3	21	0.11	33	279	20	0.10	45	1.08	21	2,800,000	12
山 口	4	17	0.30	9	181	33	0.13	32	2.21	4	1,342,000	27
徳 島	4	17	0.56	1	165	36	0.23	10	2.42	3	720,000	44
香 川	2	31	0.21	13	261	24	0.27	6	0.77	29	950,000	39
愛 媛	5	13	0.37	4	179	34	0.13	33	2.79	1	1,335,000	28
高 知	0	44	0.00	44	82	45	0.12	37	0.00	44	692,000	45
福 岡	4	17	0.08	38	1,610	4	0.31	5	0.25	43	5,135,000	9
佐 賀	3	21	0.37	7	295	19	0.36	3	1.02	22	811,000	41
長 崎	1	36	0.08	39	226	27	0.17	18	0.44	38	1,312,000	30
熊 本	1	36	0.06	42	270	23	0.16	26	0.37	41	1,738,000	23
大 分	2	31	0.18	18	134	40	0.12	36	1.49	13	1,124,000	34
宮 崎	5	13	0.47	2	279	20	0.26	7	1.79	8	1,070,000	35
鹿 児 島	3	21	0.19	16	261	24	0.16	23	1.15	20	1,588,000	24
沖 縄	1	36	0.07	41	154	38	0.10	43	0.65	32	1,467,000	25
合 計	183		0.15		23,970		0.19				126,146,000	

注 人口は総務省の令和2年10月1日現在の推計人口である。

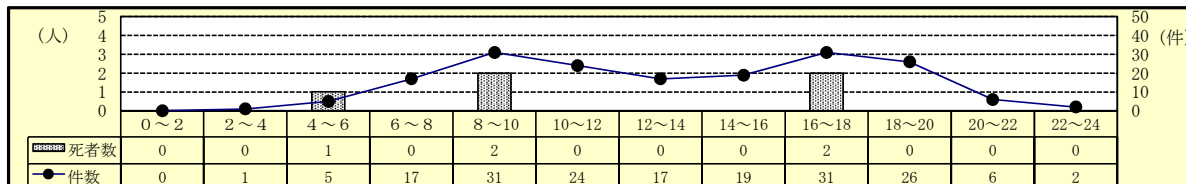
2 交通事故の特徴（令和4年1月末現在）

(1) 発生状況

区分	令和4年	令和3年	増減数	増減率(%)
発生件数	179	172	7	4.1
死者数	5	3	2	66.7
うち高齢者	5	3	2	66.7
構成率(%)	100.0	100.0		
傷者数	190	192	-2	-1.0
うち重傷者	44	40	4	10.0

○ 前年と比べ、傷者数は減少しているが、発生件数及び死者数は増加している。

(2) 時間別発生状況



○ 人身事故は、午前（8時～10時）と夕方（16時～18時）の時間帯に多く発生している。

○ 死亡事故は、午前（8時～10時）と夜（18時～20時）の時間帯に多く発生している。

(3) 道路形状別発生状況

区分	令和4年			令和3年			増減数			増減率		
	件数	死者数	傷者数	件数	死者数	傷者数	件数	死者数	傷者数	件数	死者数	傷者数
全事故	179	5	190	172	3	192	7	2	-2	4.1	66.7	-1.0
信号	24		25	29		32	-5		-7	-17.2		-21.9
その他	63	4	64	58		63	5	4	1	8.6		1.6
計	87	4	89	87		95		4	-6			-6.3
構成率(%)	48.6	80.0	46.8	50.6		49.5						
交差点付近	14		14	11		13	3		1	27.3		7.7
カーブ	3		3	3		3						
直線等	75	1	84	71	3	81	4	-2	3	5.6	-66.7	3.7

○ 交差点での発生件数が全事故の約半数(48.6%)を占めている。

(4) 事故類型別発生状況

区分	令和4年			令和3年			増減数			増減率			
	件数	死者数	傷者数	件数	死者数	傷者数	件数	死者数	傷者数	件数	死者数	傷者数	
全事故	179	5	190	172	3	192	7	2	-2	4.1	66.7	-1.0	
人対車	対・背面中	2		2	3	3	-1		-1	-33.3		-33.3	
	横断中	12	2	10	12	1	11		1	-1	100.0	-9.1	
	その他	10		10	11		11	-1		-1	-9.1		
	計	24	2	22	26	1	25	-2	1	-3	-7.7	100.0	-12.0
自転車対車	出会い頭	17		18	23	1	24	-6	-1	-6	-26.1	-100.0	-25.0
	右左折	12		12	8		9	4		3	50.0		33.3
	その他	2		3	4		4	-2		-1	-50.0		-25.0
	計	31		33	35	1	37	-4	-1	-4	-11.4	-100.0	-10.8
車両相互	正面衝突	4		4	2		2	2		2	100.0		100.0
	追突	40		47	39		52	1		-5	2.6		-9.6
	出会い頭	38	2	40	31		35	7	2	5	22.6		14.3
	右折時	11		13	10		11	1		2	10.0		18.2
	左折時	12		12	5		5	7		7	140.0		140.0
	その他	14		15	21		23	-7		-8	-33.3		-34.8
計	119	2	131	108		128	11	2	3	10.2		2.3	
車両単独	5	1	4	3	1	2	2		2	66.7		100.0	
列車													

○ 事故類型別の発生件数は、車両相互の追突が最も多い。

(5) 当事者別発生状況

区分	令和4年			令和3年			増減数			増減率			
	当事者数	死者数	傷者数	当事者数	死者数	傷者数	当事者数	死者数	傷者数	当事者数	死者数	傷者数	
全事故	353	5	190	341	3	192	12	2	-2	3.5	66.7	-1.0	
子供	幼児			1		1	-1		-1	-100.0		-100.0	
	小学生	2		4	3		3	-1		1	-33.3		33.3
	中学生	4		5	4		2		3			150.0	
	計	6		9	8		6	-2		3	-25.0		50.0
高校生	高校生	5		9	9		9	-4		-4	-44.4		-44.4
	若年者	37		24	43		33	-6		-9	-14.0		-27.3
	うちドライバー	26		13	27		16	-1		-3	-3.7		-18.8
高齢者	高齢者	86	5	35	90	3	45	-4	2	-10	-4.4	66.7	-22.2
	うちドライバー	66	1	17	64		18	2	1	-1	3.1		-5.6
その他	219		117	191		99	28		18	14.7		18.2	

注 当事者数は、第1当事者と第2当事者の合計

○ 高齢者全体の約8割(76.7%)が車両運転中の事故である。

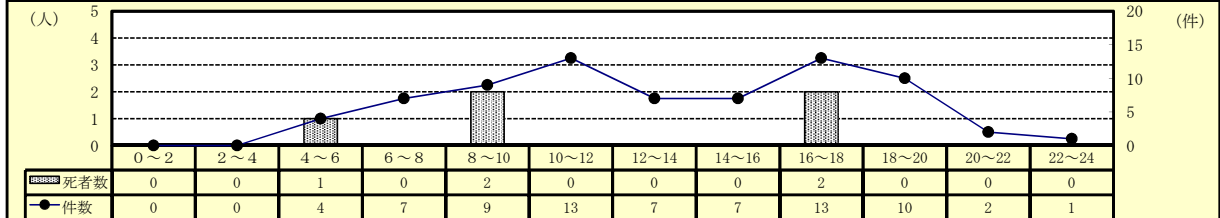
3 高齢者事故（令和4年1月末現在）

(1) 全事故に占める高齢者事故

区分	令和4年			令和3年			増減数			増減率(%)		
	件数	死者数	傷者数	件数	死者数	傷者数	件数	死者数	傷者数	件数	死者数	傷者数
全事故	179	5	190	172	3	192	7	2	-2	4.1	66.7	-1.0
高齢者	73	5	35	81	3	45	-8	2	-10	-9.9	66.7	-22.2
構成率(%)	40.8	100.0	18.4	47.1	100.0	23.4						

○ 高齢者事故は前年と比べ、件数及び傷者数は減少しているが、死者数は増加している。

(2) 時間別発生状況



○ 人身事故は、午前（10時～12時）と夕方（16時～18時）の時間帯に多く発生している。

○ 死亡事故は、午前（8時～10時）と夕方（16時～18時）の時間帯に多く発生している。

(3) 道路形状別発生状況

区分	令和4年			令和3年			増減数			増減率(%)		
	件数	死者数	傷者数	件数	死者数	傷者数	件数	死者数	傷者数	件数	死者数	傷者数
高齢者全事故	73	5	35	81	3	45	-8	2	-10	-9.9	66.7	-22.2
交差点	信号	11		6	15	8	-4		-2	-26.7		-25.0
	その他	30	4	11	24	11	6	4		25.0		
	計	41	4	17	39	19	2	4	-2	5.1		-10.5
構成率(%)	56.2	80.0	48.6	48.1		42.2						
交差点付近	4		4	8		6	-4		-2	-50.0		-33.3
カーブ				1		1	-1		-1	-100.0		-100.0
直線等	28	1	14	33	3	19	-5	-2	-5	-15.2	-66.7	-26.3

○ 交差点での発生件数が高齢者事故全体の半数以上(56.2%)を占めている。

(4) 事故類型別発生状況

区分	令和4年			令和3年			増減数			増減率(%)		
	件数	死者数	傷者数	件数	死者数	傷者数	件数	死者数	傷者数	件数	死者数	傷者数
高齢者全事故	73	5	35	81	3	45	-8	2	-10	-9.9	66.7	-22.2
人対車	対・背面中	1		1	3	1	-2			-66.7		
	横断中	12	2	7	7	6	5	1	1	71.4	100.0	16.7
	その他	5		3	8	8	-3		-5	-37.5		-62.5
	計	18	2	11	18	1	15		1	-4	100.0	-26.7
自転車対車	出会い頭	9		5	7	4	2	-1	1	28.6	-100.0	25.0
	右左折時	4		3	5	3	-1			-20.0		
	その他			2	2	1	-2		-1	-100.0		-100.0
	計	13		8	14	8	-1	-1		-7.1	-100.0	
車両相互	正面衝突	1		1								
	追突	6		5	15	9	-9		-4	-60.0		-44.4
	出会い頭	15	2	4	15	7		2	-3			-42.9
	右折時	6		1	6	1						
	左折時	6		2	1		5		2	500.0		
	その他	4		1	10	5	-6		-4	-60.0		-80.0
計	38	2	13	48		22	-10	2	-9	-20.8		-40.9
車両単独	4	1	3	1	1		3		3	300.0		
列車												

○ 事故類型別の発生件数は、車両相互の出会い頭が最も多い。

(5) 当事者種別発生状況

区分	令和4年			令和3年			増減数			増減率		
	当事者数	死者数	傷者数	当事者数	死者数	傷者数	当事者数	死者数	傷者数	当事者数	死者数	傷者数
高齢者全事故	86	5	35	90	3	45	-4	2	-10	-4.4	66.7	-22.2
自動車	58	3	9	57		15	1	3	-6	1.8		-40.0
二輪車	8		8	7		7	1		1	14.3		14.3
自転車	7		7	10	2	8	-3	-2	-1	-30.0	-100.0	-12.5
歩行者	13	2	11	16	1	15	-3	1	-4	-18.8	100.0	-26.7
その他												

注 当事者数は、第1当事者と第2当事者の合計

○ 自動車乗車中が高齢当事者全体の約7割(67.4%)を占める。

(6) 原因別（1当）発生件数ワースト順位

- ・ ワースト 1位 一時不停止 12件（前年比 + 10件）
- ・ ワースト 2位 交差点安全進行 11件（前年比 + 1件）
- ・ ワースト 3位 前方不注意 8件（前年比 ± 0件）
- ・ ワースト 3位 安全不確認 8件（前年比 - 2件）
- ・ ワースト 4位 動静不注視 4件（前年比 - 1件）

(7) 高齢者人口1万人当り高齢者事故率等の市町別ワースト順位表

市町	総人口	高齢者人口	高齢化率		総免許人口	高齢免許人口	高齢免許構成率		高齢者事故件数	1万人当り者事故率		事高故ドラ件イバ数	1万人当り免許事故率	
			率	順位			率	順位		率	順位		率	順位
四国中央市	82,754	28,025	33.9	15	59,640	18,136	30.4	14	2	0.7	12	2	1.1	12
新居浜市	115,938	37,853	32.6	17	80,356	23,527	29.3	17	7	1.8	7	5	2.1	9
西条市	104,791	34,610	33.0	16	74,015	22,246	30.1	16	11	3.2	2	8	3.6	3
今治市	151,672	54,260	35.8	12	105,129	34,009	32.3	11	8	1.5	8	7	2.1	10
上島町	6,509	2,955	45.4	6	3,822	1,712	44.8	1	0	0.0	14	0	0.0	14
松山市	511,192	145,533	28.5	20	336,220	77,266	23.0	20	30	2.1	4	23	3.0	6
東温市	33,903	10,282	30.3	19	22,815	6,514	28.6	18	2	1.9	5	2	3.1	5
砥部町	20,480	7,022	34.3	13	14,450	4,586	31.7	13	1	1.4	9	1	2.2	8
久万高原町	7,404	3,679	49.7	1	4,995	2,068	41.4	4	0	0.0	14	0	0.0	14
伊予市	35,133	12,031	34.2	14	24,730	7,470	30.2	15	3	2.5	3	3	4.0	2
松前町	29,630	9,290	31.4	18	20,339	5,439	26.7	19	1	1.1	11	1	1.8	11
内子町	15,322	6,269	40.9	9	10,722	3,822	35.6	8	2	3.2	1	2	5.2	1
大洲市	40,575	15,119	37.3	11	27,852	8,955	32.2	12	2	1.3	10	2	2.2	7
八幡浜市	31,987	13,158	41.1	8	20,559	6,862	33.4	9	0	0.0	14	0	0.0	14
伊方町	8,397	3,980	47.4	2	5,568	2,214	39.8	5	0	0.0	14	0	0.0	14
西予市	35,388	15,605	44.1	7	23,649	9,202	38.9	7	3	1.9	6	3	3.3	4
宇和島市	70,809	28,302	40.0	10	46,463	15,363	33.1	10	1	0.4	13	1	0.7	13
鬼北町	9,682	4,528	46.8	4	6,496	2,691	41.4	3	0	0.0	14	0	0.0	14
松野町	3,674	1,735	47.2	3	2,423	1,021	42.1	2	0	0.0	14	0	0.0	14
愛南町	19,601	8,954	45.7	5	13,513	5,299	39.2	6	0	0.0	14	0	0.0	14
合計	1,334,841	443,190	33.2		903,756	258,402	28.6		73	1.6		60	2.3	

注1 総人口・高齢者人口は、総務省統計局資料（令和2年10月1日現在）

注2 総免許人口、高齢免許人口は、令和4年1月31日現在（運転免許課資料）

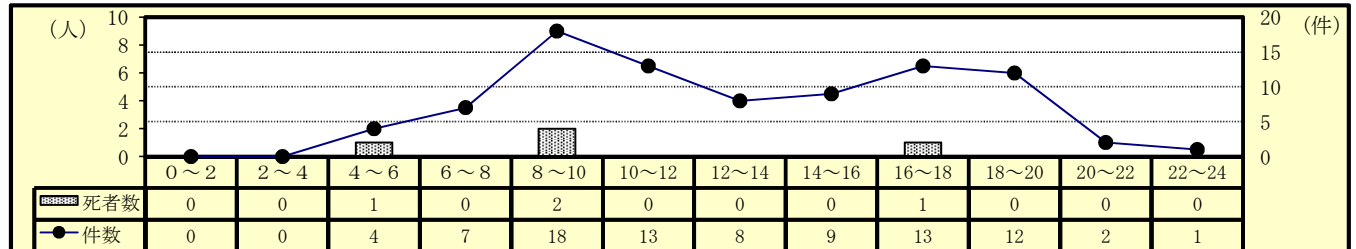
4 交差点事故（令和4年1月末現在）

(1) 全事故に占める交差点事故

区分	令和4年			令和3年			増減数			増減率(%)		
	件数	死者数	傷者数	件数	死者数	傷者数	件数	死者数	傷者数	件数	死者数	傷者数
全事故	179	5	190	172	3	192	7	2	-2	4.1	66.7	-1.0
交差点	信号	24		25	29	32	-5		-7	-17.2		-21.9
	その他	63	4	64	58	63	5	4	1	8.6		1.6
	計	87	4	89	87	95		4	-6			-6.3
構成率(%)	48.6	80.0	46.8	50.6		49.5						

○ 交差点事故は前年と比べ、死者数は増加、傷者数は減少、件数は同数

(2) 時間別発生状況



- 人身事故は、午前（8時～10時）の時間帯に多く発生している。
- 死亡事故は、午前（8時～10時）の時間帯に多く発生している。

(3) 事故類型別発生状況

区分	令和4年			令和3年			増減数			増減率(%)		
	件数	死者数	傷者数	件数	死者数	傷者数	件数	死者数	傷者数	件数	死者数	傷者数
交差点事故	87	4	89	87		95		4	-6			-6.3
人対車	対・背面中横断中	9	2	7	8	8	1	2	-1	12.5		-12.5
	その他	1		1	1	1						
	計	10	2	8	9	9	1	2	-1	11.1		-11.1
自転車対車	出会い頭	17		18	19	21	-2		-3	-10.5		-14.3
	右左折時	9		9	7	8	2		1	28.6		12.5
	その他				2	2	-2		-2	-100.0		-100.0
計	26		27	28	31	-2		-4	-7.1		-12.9	
車両相互	正面衝突											
	追突	4		4	5	5	-1		-1	-20.0		-20.0
	出会い頭	32	2	33	30	34	2	2	-1	6.7		-2.9
	右折時	7		9	9	9	-2			-22.2		-22.2
	左折時	6		6	2	2	4		4	200.0		200.0
その他	2		2	4	5	-2		-3	-50.0		-60.0	
計	51	2	54	50	55	1	2	-1	2.0		-1.8	
車両単独												

○ 事故類型別の発生件数は、車両相互の出会い頭が最も多い。

(4) 当事者別発生状況

区分	令和4年			令和3年			増減数			増減率(%)		
	当事者数	死者数	傷者数	当事者数	死者数	傷者数	当事者数	死者数	傷者数	当事者数	死者数	傷者数
交差点事故	174	4	89	174		95		4	-6			-6.3
子供	幼児											
	小学生	1		1	3	3	-2		-2	-66.7		-66.7
	中学生	4		4	4	2			2			100.0
小計	5		5	7	5			-2		-28.6		-28.6
高校生	高校生	4		4	8	9	-4		-5	-50.0		-55.6
	若年者	16		14	27	23	-11		-9	-40.7		-39.1
高齢者	うちドライバー	6		4	13	8	-7		-4	-53.8		-50.0
	高齢者	50	4	17	43	19	7	4	-2	16.3		-10.5
うちドライバー	39		8	33	9	6		-1	18.2		-11.1	
その他	99		49	89		39	10		10	11.2		25.6

注 当事者数は、第1当事者と第2当事者の合計
○ 高齢者全体の約8割（78.0%）が車両運転中の事故である。

(5) 原因別（1当）発生件数ワースト順位

- ・ ワースト 1位 交差点安全進行 26件（前年比 - 5件）
- ・ ワースト 2位 一時不停止 25件（前年比 + 13件）
- ・ ワースト 3位 安全不確認 11件（前年比 + 3件）
- ・ ワースト 4位 信号無視 5件（前年比 ± 0件）
- ・ ワースト 5位 歩行者妨害 3件（前年比 - 3件）
- ・ ワースト 5位 徐行 3件（前年比 - 6件）

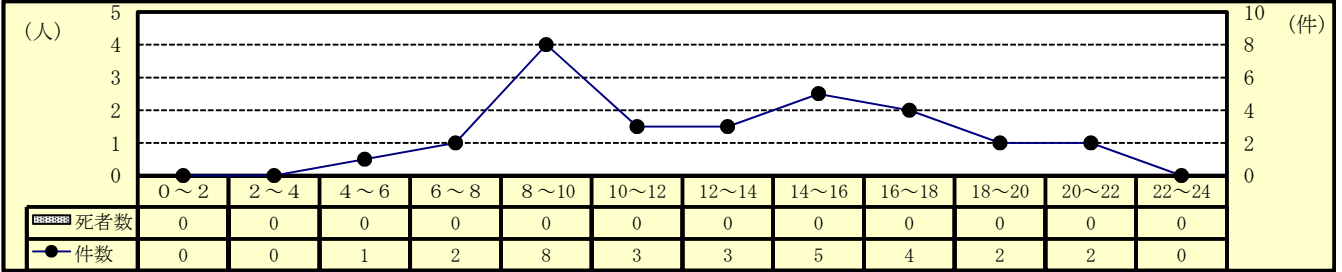
5 自転車乗用中の事故（令和4年1月末現在）

(1) 全事故に占める自転車乗用中の事故

区分	令和4年			令和3年			増減数			増減率(%)		
	件数	死者数	傷者数	件数	死者数	傷者数	件数	死者数	傷者数	件数	死者数	傷者数
全事故	179	5	190	172	3	192	7	2	-2	4.1	66.7	-1.0
自転車乗用中	30		29	37	2	35	-7	-2	-6	-18.9	-100.0	-17.1
構成率(%)	16.8		15.3	21.5	66.7	18.2						

○ 自転車乗用中の事故は前年と比べ、発生件数、死者数及び傷者数の全てが減少している。

(2) 時間別発生状況



○ 人身事故は、午前（8時～10時）の時間帯に多く発生している。

(3) 道路形状別発生状況

区分	令和4年			令和3年			増減数			増減率(%)		
	件数	死者数	傷者数	件数	死者数	傷者数	件数	死者数	傷者数	件数	死者数	傷者数
自転車乗用中	30		29	37	2	35	-7	-2	-6	-18.9	-100.0	-17.1
交差点	信号	9		9	10	11	-1		-2	-10.0		-18.2
	その他	15		15	18	18	-3		-3	-16.7		-16.7
	計	24		24	28	29	-4		-5	-14.3		-17.2
構成率(%)	80.0		82.8	75.7		82.9						
交差点付近	2		1	2		1						
カーブ												
直線等	4		4	7	2	5	-3	-2	-1	-42.9	-100.0	-20.0

○ 交差点での発生件数が自転車事故全体の8割(80.0%)を占めている。

(4) 事故類型別発生状況

区分	令和4年			令和3年			増減数			増減率(%)			
	件数	死者数	傷者数	件数	死者数	傷者数	件数	死者数	傷者数	件数	死者数	傷者数	
自転車乗用中	30		29	37	2	35	-7	-2	-6	-18.9	-100.0	-17.1	
人対車両	出会い頭	15		15	23	1	22	-8	-1	-7	-34.8	-100.0	-31.8
	右左折	11		11	8	9	3		2	37.5		22.2	
	その他	1		1	4	4	-3		-3	-75.0		-75.0	
	計	27		27	35	1	35	-8	-1	-8	-22.9	-100.0	-22.9
	車両相互												
車両単独	2		2	1	1		1	-1	2	100.0	-100.0		
列													

注 車両相互の事故は、自転車以外の車両同士の事故

○ 自転車乗用中の事故のうち、出会い頭が半数(50.0%)を占めている。

(5) 当事者別発生状況

区分	令和4年			令和3年			増減数			増減率(%)		
	当事者数	死者数	傷者数	当事者数	死者数	傷者数	当事者数	死者数	傷者数	当事者数	死者数	傷者数
自転車乗用中	30		29	40	2	35	-10	-2	-6	-25.0	-100.0	-17.1
子供	幼児											
	小学生	1		1	3	2	-2		-1	-66.7		-50.0
	中学生	4		4	4	2			2			100.0
	計	5		5	7	4	-2		1	-28.6		25.0
高校生	4		4	8		8	-4		-4	-50.0		-50.0
高齢者	7		7	10	2	8	-3	-2	-1	-30.0	-100.0	-12.5
その他	14		13	15		15	-1		-2	-6.7		-13.3

注 当事者数は、第1当事者と第2当事者の合計

(6) 原因別（1当）発生件数ワースト順位

- ・ ワースト 1位 一時不停止 4件（前年比 + 2件）
- ・ ワースト 1位 交差点安全進行 4件（前年比 ± 0件）
- ・ ワースト 3位 安全不確認 2件（前年比 + 1件）
- ・ ワースト 4位 優先通行妨害 1件（前年比 ± 1件）
- ・ ワースト 4位 運転操作不適 1件（前年比 + 1件）
- ・ ワースト 4位 前方不注視 1件（前年比 ± 0件）

6 飲酒事故（1当関与）（令和4年1月末現在）

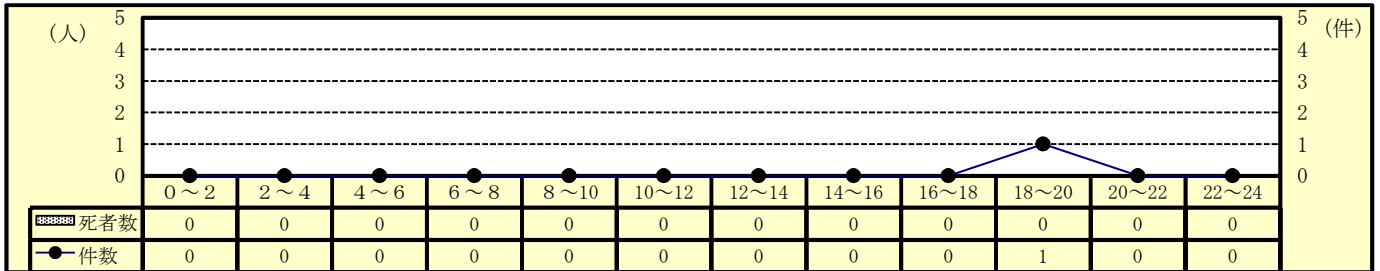
(1) 全事故に占める飲酒事故

区分	令和4年			令和3年			増減数			増減率(%)		
	件数	死者数	傷者数	件数	死者数	傷者数	件数	死者数	傷者数	件数	死者数	傷者数
全事故	179	5	190	172	3	192	7	2	-2	4.1	66.7	-1.0
飲酒事故	1	1	1	1	1	1						
構成率(%)	0.6		0.5	0.6		0.5						

注 飲酒事故は1当が自転車（駆動補助機付を含む。）以上かつ、飲酒ありの事故による全死傷者数。（以下同じ。）

○ 飲酒事故は前年と比べ、発生件数、死者数及び傷者数の全て同数

(2) 時間別発生状況



(3) 道路形状別発生状況

区分	令和4年			令和3年			増減数			増減率(%)		
	件数	死者数	傷者数	件数	死者数	傷者数	件数	死者数	傷者数	件数	死者数	傷者数
飲酒全事故	1		1	1		1						
交差点	信号											
	その他											
計												
構成率(%)												
交差点付近												
力												
直線等	1		1	1		1						

(4) 事故類型別発生状況

区分	令和4年			令和3年			増減数			増減率(%)		
	件数	死者数	傷者数	件数	死者数	傷者数	件数	死者数	傷者数	件数	死者数	傷者数
飲酒全事故	1		1	1		1						
人対車両												
自転車対車両												
車両相互	正面衝突											
	追突			1		1	-1		-1	-100.0		-100.0
	出会い頭											
	右左折											
その他												
計				1		1	-1		-1	-100.0		-100.0
車両単独	1		1				1		1			
列												

(5) 当事者別発生状況

区分	令和4年			令和3年			増減数			増減率(%)		
	当事者数	死者数	傷者数	当事者数	死者数	傷者数	当事者数	死者数	傷者数	当事者数	死者数	傷者数
飲酒全事故	1		1	1		1						
若年者												
高齢者												
その他	1		1	1		1						

(6) 当事者種別発生状況

区分	令和4年			令和3年			増減数			増減率(%)		
	当事者数	死者数	傷者数	当事者数	死者数	傷者数	当事者数	死者数	傷者数	当事者数	死者数	傷者数
飲酒全事故	1		1	1		1						
自動車	1		1	1		1						
二輪車												
自転車												

7 昼夜別の交通事故発生状況及び特徴（令和4年1月末現在）

(1) 発生状況

区分	発生件数			死者数			傷者数			
	令和4年	令和3年	増減数	令和4年	令和3年	増減数	令和4年	令和3年	増減数	
昼間	明	16	9	7			17	10	7	
	昼	90	90		3	1	2	91	100	-9
	暮	10	9	1	1		1	10	12	-2
	計	116	108	8	4	1	3	118	122	-4
夜間	暮	24	23	1		2	-2	30	25	5
	夜	34	37	-3	1		1	37	41	-4
	明	5	4	1				5	4	1
	計	63	64	-1	1	2	-1	72	70	2
合計	179	172	7	5	3	2	190	192	-2	

○ 昼間の事故は、夜間の事故の約1.8倍発生している。

(2) 道路形状別発生状況

区分	昼間				夜間			
	件数		死者数		件数		死者数	
	令和4年	令和3年	令和4年	令和3年	令和4年	令和3年	令和4年	令和3年
全事故	116	108	4	1	63	64	1	2
交差点	17	19			7	10		
その他	42	36	3		21	22	1	
計	59	55	3		28	32	1	
交差点付近	10	6			4	5		
一本直線	2	2			1	1		
等	45	45	1	1	30	26		2

○ 道路形状別では、昼間の交差点で多く発生している。

(3) 事故類型別発生状況

区分	昼間				夜間			
	件数		死者数		件数		死者数	
	令和4年	令和3年	令和4年	令和3年	令和4年	令和3年	令和4年	令和3年
全事故	116	108	4	1	63	64	1	2
人対車	対背面中		2		2	1		
	横断中	4	7	1	1	8	5	1
	その他	5	6			5	5	
	計	9	15	1	1	15	11	1
自転車対車両		23	22			8	13	
								1
車両相互	正面衝突	3	2			1		
	追突	28	23			12	16	
	出会い頭	27	20	2		11	11	
	右折時	7	5			4	5	
	左折時	9	4			3	1	
	その他	6	15			8	6	
計	80	69	2		39	39		
車両単独	4	2	1		1	1		
列車								1

○ 昼夜間とも、追突及び出会い頭事故が多く発生している。

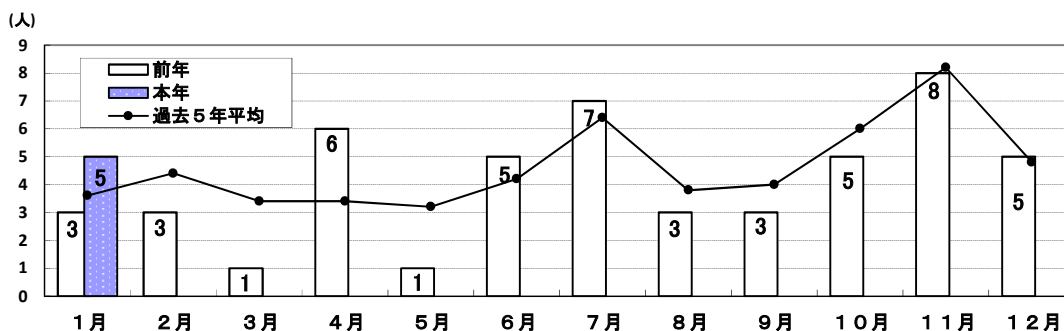
(4) 当事者別発生状況

区分	昼間				夜間			
	当事者数		死者数		当事者数		死者数	
	令和4年	令和3年	令和4年	令和3年	令和4年	令和3年	令和4年	令和3年
全事故	228	214	4	1	125	127	1	2
子供	幼児		1					
	小学生	1	3			1		
	中学生	3	3			1	1	
小計	4	7			2	1		
高校生	3	3			2	6		
若年者	20	19			17	24		
高齢者	うちトライハ-	13	12			13	15	
	計	55	67	4	1	31	23	1
その他	うちトライハ-	43	51	1		23	13	
	計	146	118			73	73	

○ 昼夜間とも、当事者の約4分の1が高齢者である。

8 交通死亡事故の概況

(1) 月別・署（隊）別・方面別死者数



署（隊）別	1月	2月	3月	4月	5月	6月	7月	8月	9月	10月	11月	12月	計
四国中央本年													
(同期比-1)前年	1												1
新居浜本年													
(同期比±0)前年													
西条本年													
(同期比±0)前年													
西条西本年													
(同期比±0)前年													
今治本年													
(同期比-2)前年	2												2
伯方本年													
(同期比±0)前年													
松山東本年	1												1
(同期比+1)前年													
松山西本年	2												2
(同期比+2)前年													
松山南本年													
(同期比±0)前年													
久万高原本年													
(同期比±0)前年													
伊予本年													
(同期比±0)前年													
大洲本年													
(同期比±0)前年													
八幡浜本年													
(同期比±0)前年													
西予本年	2												2
(同期比+2)前年													
宇和島本年													
(同期比±0)前年													
愛南本年													
(同期比±0)前年													
高速本年													
(同期比±0)前年													
計本年	5												5
(同期比+2)前年	3												3
東予方面本年													
(同期比-3)前年	3												3
中予方面本年	3												3
(同期比+3)前年													
南予方面本年	2												2
(同期比+2)前年													

注 死者数は、計上月にて掲載

(2) 交通死亡事故発生場所等一覧表

件数	死者数	発 生 場 所 ・ 日 時 天 候 署名・死者数	路 線 ・ 道 路 形 状 事 故 類 型 ・ 地 形	当 事 者 種 別	性 別 年 齢	被 害 程 度
1	1	松山市福角町 国道196号上り線 1月06日(木) 5時8分頃 <夜夜> 雨 松山西署①	国道196号 その他交差点・直線上り 人対車両 非市街地	軽四乗用(自)	男性 64歳	なし
				歩行者	男性 78歳	死亡
2	2	西予市野村町松溪 1月05日(水) 16時30分頃 <昼暮> 曇 西予署① ※1月7日計上	その他道路 直線単路・下り 車両単独 非市街地	軽四貨物(自)	男性 75歳	死亡
3	3	西予市宇和町郷内 1月22日(土) 9時35分頃 <昼昼> 晴 西予署②	市町道 その他交差点・直線平坦 車両相互 非市街地	軽四貨物(自)	男性 84歳	なし
				同乗者	女性 84歳	死亡
				普通乗用(自)	男性 65歳	なし
4	4	松山市土居田町 1月28日(金) 9時18分頃 <昼昼> 晴 松山東署①	市町道 その他交差点・直線平坦 人対車両 人口集中地区	中型乗用(自)	男性 71歳	なし
				歩行者	女性 74歳	死亡
5	5	松山市東長戸3丁目 1月28日(金) 16時23分頃 <昼昼> 晴 松山西署②	市町道 その他交差点・直線平坦 車両相互 人口集中地区	普通乗用(自)	女性 38歳	なし
				普通乗用(自)	女性 41歳	なし
				同乗者	女性 74歳	死亡

(3) 各署当事者別等死者数一覧

1月末現在

署別	全死者数	当事者別							道路別					道路形状				昼夜		状態別							
		未就園児	就園児	小学生	中学生	高校生	若年者	高齢者	その他	国道	県道	市町村道	高速道	その他	交差点	交差点付近	力線	直線	踏切	昼間	夜間	歩行中	四輪車運転中	四輪車同乗中	二輪車運転中	二輪車同乗中	自転車乗用中
四国中央	本年																										
	前年	1						1		1							1			1		1					
	増減	-1						-1		-1							-1			-1		-1					
新居浜	本年																										
	前年																										
	増減																										
西条	本年																										
	前年																										
	増減																										
西条西	本年																										
	前年																										
	増減																										
今治	本年																										
	前年	2						2		1		1						2		2							2
	増減	-2						-2		-1		-1						-2		-2							-2
伯方	本年																										
	前年																										
	増減																										
松山東	本年																										
	前年	1						1				1			1				1		1						
	増減	1						1			1			1					1		1						
松山西	本年																										
	前年	2						2		1		1			2				1	1	1		1				
	増減	2						2		1		1			2				1	1	1		1				
松山南	本年																										
	前年																										
	増減																										
久万高原	本年																										
	前年																										
	増減																										
伊予	本年																										
	前年																										
	増減																										
大洲	本年																										
	前年																										
	増減																										
八幡浜	本年																										
	前年																										
	増減																										
西予	本年																										
	前年	2						2				1	1	1			1		2			1	1				
	増減	2						2			1	1	1			1		2			1	1					
宇和島	本年																										
	前年																										
	増減																										
愛南	本年																										
	前年																										
	増減																										
高速	本年																										
	前年																										
	増減																										
計	本年	5						5		1		3	1	4			1		4	1	2	1	2				
	前年	3						3		2		1					3		1	2	1						2
	増減	2						2		-1		2	1	4			-2		3	-1	1	1	2				-2

注 若年者は、16歳以上24歳以下の者（高校生除く。）

注 高齢者は、65歳以上の者

9-1 警察署別・市町別死亡事故ゼロ記録(全死者)

(令和4年1月31日現在)

(1)警察署・隊別

署(隊)	最終事故	ゼロ日数	発生市町名
愛南	2020/10/13	475	西条市
八幡浜	2021/06/26	219	愛南町
新居浜	2021/07/07	208	西予市
四国中央	2021/07/22	193	宇和島市
久万高原	2021/07/25	190	八幡浜市
伊予	2021/09/06	147	新居浜市
高速隊	2021/09/13	140	四国中央市
大洲	2021/10/17	106	久万高原町
伯方	2021/11/05	87	伊予市
松山南	2021/11/22	70	今治市
西条	2021/11/30	62	松山市
宇和島	2021/12/08	54	内子町
西条西	2021/12/17	45	今治市
今治	2021/12/27	35	松山市
西予	2022/01/22	9	松山市
松山東	2022/01/28	3	今治市
松山西	2022/01/28	3	西条市

(2)市町別(高速道除く。)

市町名	最終事故	ゼロ日数	市町名	最終事故	ゼロ日数
松野町	2015/08/21	2,355	久万高原町	2021/07/25	190
伊方町	2016/03/29	2,134	大洲市	2021/07/31	184
上島町	2017/10/03	1,581	伊予市	2021/09/06	147
鬼北町	2020/03/21	681	内子町	2021/10/17	106
松前町	2020/07/05	575	砥部町	2021/11/21	71
愛南町	2020/10/13	475	宇和島市	2021/12/08	54
八幡浜市	2021/06/26	219	西条市	2021/12/17	45
新居浜市	2021/07/07	208	今治市	2021/12/27	35
東温市	2021/07/07	208	西予市	2022/01/22	9
四国中央市	2021/07/22	193	松山市	2022/01/28	3

(3)高速道・自専道

道路	最終事故	ゼロ日数	供用開始日
大洲自専道	1999/12/20	8,078	1991/03/17
宇和島自専道	2004/06/28	6,426	1993/03/25
高速道	2021/06/04	241	1989/12/31
西瀬戸自専道	2021/09/13	140	1979/05/11

9-2 警察署別・市町別死亡事故ゼロ記録(高齢者)

(1)警察署・隊別

署(隊)	最終事故	ゼロ日数	発生市町名
久万高原	2017/07/24	1652	久万高原町
愛南	2020/10/13	475	愛南町
四国中央	2021/01/14	382	四国中央市
八幡浜	2021/06/26	219	八幡浜市
新居浜	2021/07/07	208	新居浜市
伊予	2021/09/06	147	伊予市
高速隊	2021/09/13	140	今治市
大洲	2021/10/17	106	内子町
伯方	2021/11/05	87	今治市
西条	2021/11/20	72	西条市
松山南	2021/11/22	70	松山市
宇和島	2021/12/08	54	宇和島市
西条西	2021/12/17	45	西条市
今治	2021/12/27	35	今治市
西予	2022/01/22	9	西予市
松山東	2022/01/28	3	松山市
松山西	2022/01/28	3	松山市

(2)市町別(高速道除く。)

市町名	最終事故	ゼロ日数	市町名	最終事故	ゼロ日数
松野町	2015/08/21	2,355	東温市	2021/07/07	208
伊方町	2016/03/29	2,134	大洲市	2021/07/31	184
久万高原町	2017/07/24	1,652	砥部町	2021/08/15	169
上島町	2017/10/03	1,581	伊予市	2021/09/06	147
鬼北町	2018/08/30	1,250	内子町	2021/10/17	106
松前町	2020/07/05	575	宇和島市	2021/12/08	54
愛南町	2020/10/13	475	西条市	2021/12/17	45
四国中央市	2021/01/14	382	今治市	2021/12/27	35
八幡浜市	2021/06/26	219	西予市	2022/01/22	9
新居浜市	2021/07/07	208	松山市	2022/01/28	3

(3)高速道・自専道

道路	最終事故	ゼロ日数	供用開始日
大洲自専道	記録なし	11,278	1991/03/17
宇和島自専道	記録なし	10,539	1993/03/25
高速道	2019/10/28	826	1989/12/31
西瀬戸自専道	2021/09/13	140	1979/05/11

注1 死亡事故ゼロ記録(全死者)は昭和43年1月1日から計上を始める。

注2 死亡事故ゼロ記録(高齢者)は、65歳以上を高齢者とした昭和63年1月1日から計上を始める。

注3 西瀬戸自動車道は、自転車歩行者及び原付道を除く。



えひめ交通情報

No.353 令和4年2月2日発行

発行所 愛媛県警察本部
交通企画課

〒790-8573
松山市南堀端町2番地2
Tel 089-934-0110 内線5033

☆ 交通事故発生状況（令和4年1月末）

【県内の事故】

	1月中	本年	前年比
発生	179	179	7
死者	5	5	2
傷者	190	190	-2

【四国4県の死者数】

	1月中	本年	前年比
愛媛	5	5	2
香川	2	2	-1
徳島	4	4	2
高知	0	0	-7
計	11	11	-4

【全国の死者数】

1月中	本年	前年比
183	183	-15

【高齢者の事故】

	1月中	本年	前年比
発生	73	73	-8
死者	5	5	2
傷者	35	35	-10

【バスの事故】

	1月中	本年	前年比
発生	0	0	0
死者	0	0	0
傷者	0	0	0

※スクールバスを含む。

【事業用貨物自動車の事故】

	1月中	本年	前年比
発生	4	4	-1
死者	0	0	0
傷者	4	4	-2

※軽貨物(事業用)を除く。

【ハイヤー・タクシーの事故】

	1月中	本年	前年比
発生	0	0	-3
死者	0	0	0
傷者	0	0	-3

【県内の安管事業所の事故】

	1月中	本年	前年比
発生	50	50	14
死者	2	2	2
傷者	51	51	10

【交差点事故】

	1月中	本年	前年比
発生	86	86	-1
死者	4	4	4
傷者	88	88	-7

【自転車の事故】

	1月中	本年	前年比
発生	30	30	-7
死者	0	0	-2
傷者	29	29	-6



【ネットワークインフォメーション】



事業所の 飲酒運転根絶 取組強化!

令和4年4月より改正道路交通法施行規則が順次施行されます

安全運転管理者による
令和4年4月より 運転者の運転前後のアルコールチェックが「義務化」されます。

令和4年
4月1日施行

- ✓ 運転前後の運転者の状態を目視等で確認することにより、運転者の酒気帯びの有無を確認すること
- ✓ 酒気帯びの有無について記録し、記録を1年間保存すること

令和4年
10月1日施行

- ✓ 運転者の酒気帯びの有無の確認を、アルコール検知器を用いて行うこと

※呼気中のアルコールを検知し、その有無又はその濃度を警告音、警告灯、数値等により示す機能を有する機器

- ✓ アルコール検知器を常時有効に保持すること



愛媛県警ホームページ (<https://police.pref.ehime.jp>) の交通部交通企画課のページに交通事故マップがありますので、ご活用ください。