

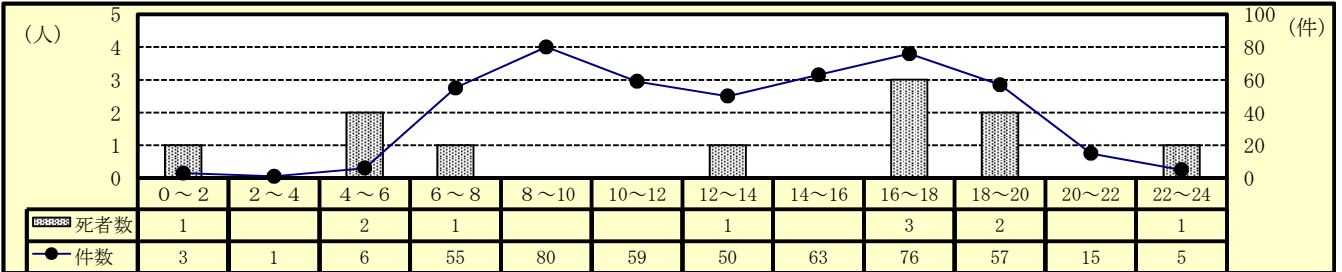
5 自転車乗用中の事故（令和3年12月末現在）

(1) 全事故に占める自転車乗用中の事故

区分	令和3年			令和2年			増減数			増減率(%)		
	件数	死者数	傷者数	件数	死者数	傷者数	件数	死者数	傷者数	件数	死者数	傷者数
全事故	2,260	50	2,465	2,404	48	2,671	-144	2	-206	-6.0	4.2	-7.7
自転車乗用中	470	11	450	477	9	456	-7	2	-6	-1.5	22.2	-1.3
構成率(%)	20.8	22.0	18.3	19.8	18.8	17.1						

○ 自転車乗用中の事故は、発生件数及び傷者数は減少しているが、死者数は増加している。

(2) 時間別発生状況



○ 発生件数は、午前（8時～10時）と夕方（16時～18時）の時間帯に多く発生している。

○ 死亡事故は、夕方（16時～18時）の時間帯に多く発生している。

(3) 道路形状別発生状況

区分	令和3年			令和2年			増減数			増減率(%)		
	件数	死者数	傷者数	件数	死者数	傷者数	件数	死者数	傷者数	件数	死者数	傷者数
自転車乗用中	470	11	450	477	9	456	-7	2	-6	-1.5	22.2	-1.3
交差点	信号	90	1	91	2	87	-2	-1	4	-2.2	-50.0	4.6
	その他	222	3	216	238	2	236	-16	1	-20	-6.7	-8.5
計	312	4	307	330	4	323	-18		-16	-5.5		-5.0
構成率(%)	66.4	36.4	68.2	69.2	44.4	70.8						
交差点付近	15	1	11	17	1	15	-2		-4	-11.8		-26.7
カーブ	11		10	9	2	7	2	-2	3	22.2	-100.0	42.9
直線等	132	6	122	121	2	111	11	4	11	9.1	200.0	9.9

○ 自転車乗用中の事故は、交差点で約7割（66.4%）発生している。

(4) 事故類型別発生状況

区分	令和3年			令和2年			増減数			増減率(%)			
	件数	死者数	傷者数	件数	死者数	傷者数	件数	死者数	傷者数	件数	死者数	傷者数	
自転車乗用中	470	11	450	477	9	456	-7	2	-6	-1.5	22.2	-1.3	
人対車両	出会い頭	11		12			-1			-8.3			
	右左折	264	3	260	3	251	11		9	4.3		3.6	
	その他	96	3	94	112	1	112	-16	2	-18	-14.3	200.0	-16.1
	計	88	1	88	90	2	86	-2	-1	2	-2.2	-50.0	2.3
車両相互	448	7	442	455	6	449	-7	1	-7	-1.5	16.7	-1.6	
車両単独等			1						1				
その他	11	4	7	10	3	7	1	1		10.0	33.3		

○ 自転車乗用中の事故のうち、出会い頭が半数以上（56.2%）を占めている。

(5) 当事者別発生状況

区分	令和3年			令和2年			増減数			増減率(%)		
	当事者数	死者数	傷者数	当事者数	死者数	傷者数	当事者数	死者数	傷者数	当事者数	死者数	傷者数
自転車乗用中	486	11	450	482	9	456	4	2	-6	0.8	22.2	-1.3
子供	幼児											
	小学生	23		19	22		22	1		-3	4.5	-13.6
	中学生	38	1	33	43		42	-5	1	-9	-11.6	-21.4
計	61	1	52	65		64	-4	1	-12	-6.2		-18.8
高校生	82	1	78	70		70	12	1	8	17.1		11.4
高齢者	132	7	125	124	7	115	8		10	6.5		8.7
その他	211	2	195	223	2	207	-12		-12	-5.4		-5.8

注 当事者数は、第1当事者と第2当事者の合計。

(6) 自転車乗用中の原因別（1当）発生件数ワースト順位

- ・ ワースト 1位 一時不停止 23件（前年比 +1件）
- ・ ワースト 1位 安全不確認 23件（前年比 +2件）
- ・ ワースト 3位 交差点安全進行 17件（前年比 +4件）
- ・ ワースト 4位 前方不注意 14件（前年比 +1件）
- ・ ワースト 5位 信号無視 8件（前年比 +3件）