

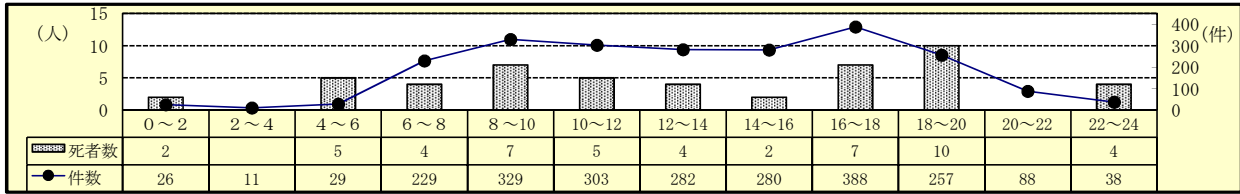
2 交通事故の特徴（令和3年12月末現在）

(1) 発生状況

区 分	令和3年	令和2年	増減数	増減率(%)
発 生 件 数	2,260	2,404	-144	-6.0
死 者 数	50	48	2	4.2
うち高齢者	33	35	-2	-5.7
構成率(%)	66.0	72.9		
傷 者 数	2,465	2,671	-206	-7.7
うち重傷者	506	590	-84	-14.2

○ 前年と比べ、発生件数及び傷者数は減少しているが、死者数は増加している。

(2) 時間別発生状況



○ 発生件数は、午前（8時～10時）と夕方（16時～18時）の時間帯に多く発生している。
○ 死亡事故は、午前（8時～10時）と夕方～夜（16時～20時）の時間帯に多く発生している。

(3) 道路形状別発生状況

区分	令和3年			令和2年			増減数			増減率			
	件数	死者数	傷者数	件数	死者数	傷者数	件数	死者数	傷者数	件数	死者数	傷者数	
全 事 故	2,260	50	2,465	2,404	48	2,671	-144	2	-206	-6.0	4.2	-7.7	
交 差 点	借 号	336	5	352	424	6	454	-88	-1	-102	-20.8	-16.7	-22.5
	そ の 他	711	8	749	746	11	802	-35	-3	-53	-4.7	-27.3	-6.6
	計	1,047	13	1,101	1,170	17	1,256	-123	-4	-155	-10.5	-23.5	-12.3
構成率(%)	46.3	26.0	44.7	48.7	35.4	47.0							
交 差 点 付 近	179	3	211	170	1	204	9	2	7	5.3	200.0	3.4	
カ ー プ	102	8	117	92	10	118	10	-2	-1	10.9	-20.0	-0.8	
直 線 等	932	26	1,036	972	20	1,093	-40	6	-57	-4.1	30.0	-5.2	

○ 全事故の46.3%が交差点で発生している。

(4) 事故類型別発生状況

区分	令和3年			令和2年			増減数			増減率			
	件数	死者数	傷者数	件数	死者数	傷者数	件数	死者数	傷者数	件数	死者数	傷者数	
全 事 故	2,260	50	2,465	2,404	48	2,671	-144	2	-206	-6.0	4.2	-7.7	
人 対 車	対・背面中	46	1	45	48	2	46	-2	-1	-1	-4.2	-50.0	-2.2
	横 断 中	141	12	130	180	16	167	-39	-4	-37	-21.7	-25.0	-22.2
	そ の 他	80	2	78	82	1	82	-2	1	-4	-2.4	100.0	-4.9
	計	267	15	253	310	19	295	-43	-4	-42	-13.9	-21.1	-14.2
自 転 車 対 車	出 会 い 頭	264	3	270	256	3	259	8		11	3.1		4.2
	右 左 折	96	3	96	112	1	112	-16	2	-16	-14.3	200.0	-14.3
	そ の 他	88	1	91	90	2	88	-2	-1	3	-2.2	-50.0	3.4
	計	448	7	457	458	6	459	-10	1	-2	-2.2	16.7	-0.4
車 両 相 互	正 面 衝 突	48	6	61	58	4	83	-10	2	-22	-17.2	50.0	-26.5
	追 突	567	2	700	558		697	9	2	3	1.6		0.4
	出 会 い 頭	442	1	479	464	4	536	-22	-3	-57	-4.7	-75.0	-10.6
	右 折 時	146	4	152	171		184	-25	4	-32	-14.6		-17.4
	左 折 時	72		74	91	1	90	-19	-1	-16	-20.9	-100.0	-17.8
	そ の 他	209		239	216	2	244	-7	-2	-5	-3.2	-100.0	-2.0
計	1,484	13	1,705	1,558	11	1,834	-74	2	-129	-4.7	18.2	-7.0	
車 両 単 独・列 車	61	15	50	78	12	83	-17	3	-33	-21.8	25.0	-39.8	

○ 事故類型別の発生件数は、車両相互の追突が最も多い。

(5) 各種事故の発生状況

区分	令和3年			令和2年			増減数			増減率			
	当事者数	死者数	傷者数	当事者数	死者数	傷者数	当事者数	死者数	傷者数	当事者数	死者数	傷者数	
幼 児	5		17	9		26	-4		-9	-44.4		-34.6	
子 供	小 学 生	50		55	40	1	54	10	-1	1	25.0	-100.0	1.9
	中 学 生	44	1	46	44		50		1	-4			-8.0
	計	99	1	118	93	1	130	6		-12	6.5		-9.2
高 校 生	93	1	92	81		86	12	1	6	14.8		7.0	
若 年 者	579	2	390	650	2	413	-71		-23	-10.9		-5.6	
高 齢 者	1,100	33	536	1,152	35	570	-52	-2	-34	-4.5	-5.7	-6.0	
若年ドライバー	431	1	222	496	1	238	-65		-16	-13.1		-6.7	
高齢ドライバー	848	9	267	870	9	275	-22		-8	-2.5		-2.9	
ミニバイク	373	1	329	431	5	373	-58	-4	-44	-13.5	-80.0	-11.8	
自 動 二 輪	230	8	201	233	4	208	-3	4	-7	-1.3	100.0	-3.4	

○ 高齢者の約8割（77.1%）が車両運転中の事故である。