

交通事故発生状況

～令和3年12月末(確定版)～



愛媛県警察本部

交通事故発生状況等（令和3年12月末現在）

1 交通事故発生状況

〈全事故〉

発生件数 2,260 件（前年比－144件）
死者数 50 人（前年比＋2人）
傷者数 2,465 人（前年比－206人）

〈高齢者事故〉

発生件数 963 件（前年比－10件）
死者数 33 人（前年比－2人）
傷者数 536 人（前年比－34人）

◇ 前年と比べ、発生件数及び傷者数は減少したが、死者数は増加した。

2 全交通事故の主な特徴

- ◇ 事故類型別では、車両相互の追突事故が最も多く発生した。
- ◇ 夜間の事故が106件減少し、全事故の約21.6%となった。（前年24.8%）

3 交通死亡事故の特徴

(1) 県下

- ◇ 人口10万人当たり死者数は、3.74人で全国ワースト4位であった。
- ◇ 死者50人中33人が高齢者（構成率 66.0%）で、前年と比べ高齢者死者は2人減少した。

(2) 方面別（高速道路の死亡事故を除く。）

〈東予〉

- ◇ 死者19人（＋2人）
- ◇ 直線単路で9人死亡、カーブで5人死亡、交差点で3人死亡、交差点付近で2人死亡
- ◇ 国道で6人死亡、県道で3人死亡、市町道で10人死亡
- ◇ 夜間で12人（歩行中7人、四輪車同乗中1人、二輪車運転中1人、自転車乗用中3人）死亡
- ◇ 高齢者が13人（歩行中8人、四輪車運転中1人、四輪車同乗中1人、自転車乗用中3人）死亡

〈中予〉

- ◇ 死者18人（－2人）
- ◇ 交差点で9人死亡、直線単路で7人死亡、カーブで2人死亡
- ◇ 国道で11人死亡、県道で3人死亡、市町道で4人死亡
- ◇ 夜間で9人（歩行中3人、四輪車運転中2人、二輪車運転中1人、自転車乗用中3人）死亡
- ◇ 高齢者が11人（歩行中3人、四輪車運転中3人、四輪車同乗中2人、自転車乗用中3人）死亡

〈南予〉

- ◇ 死者10人（±0人）
- ◇ 直線単路で7人死亡、交差点、交差点付近、カーブでそれぞれ1人死亡
- ◇ 国道で2人死亡、県道で5人死亡、市町道で2人死亡、その他道路で1人死亡
- ◇ 昼間で9人（歩行中2人、四輪車運転中4人、二輪車運転中2人、自転車乗用中1人）死亡
- ◇ 高齢者が8人（歩行中3人、四輪車運転中3人、二輪車運転中1人、自転車乗用中1人）死亡

目 次

	ページ
1 交通事故発生状況	
(1) 全国の交通事故発生状況	1
(2) 四国の交通事故発生状況	1
(3) 愛媛県の交通事故発生状況	1
(4) 都道府県別・人口当たりの交通事故死者数等	2
2 交通事故の特徴	
(1) 発生状況	3
(2) 時間別発生状況	3
(3) 道路形状別発生状況	3
(4) 事故類型別発生状況	3
(5) 各種事故の発生状況	3
3 高齢者事故	
(1) 全事故に占める高齢者事故	4
(2) 時間別発生状況	4
(3) 道路形状別発生状況	4
(4) 事故類型別発生状況	4
(5) 原因別発生件数ワースト順位	4
4 交差点事故	
(1) 全事故に占める交差点事故	5
(2) 時間別発生状況	5
(3) 事故類型別発生状況	5
(4) 各種事故別発生状況	5
(5) 原因別発生件数ワースト順位	5
5 自転車乗用中の事故	
(1) 全事故に占める自転車乗用中の事故	6
(2) 時間別発生状況	6
(3) 道路形状別発生状況	6
(4) 事故類型別発生状況	6
(5) 当事者別発生状況	6
(6) 原因別発生件数ワースト順位	6
6 飲酒事故(1当関与)	
(1) 全事故に占める飲酒事故	7
(2) 時間別発生状況	7
(3) 道路形状別発生状況	7
(4) 事故類型別発生状況	7
(5) 当事者別発生状況	7
7 交通死亡事故の概況	
(1) 月別・署(隊)別・方面別死者数	8
(2) 交通死亡事故発生場所等一覧表	9
(3) 各署別事故類型別死者数一覧	13
8 市町別・人口10万人当たり事故率等	
(1) 全事故	14
(2) 高齢者事故	14
9 昼夜別の交通事故発生状況及び特徴	
(1) 発生状況	15
(2) 道路形状別発生状況	15
(3) 事故類型別発生状況	15
(4) 各種事故の発生状況	15
10-1 警察署別・市町別死亡事故ゼロ記録	
(1) 警察署(隊)別	16
(2) 市町別	16
(3) 高速道・自専道	16
10-2 警察署別・市町別死亡事故ゼロ記録(高齢者)	
(1) 警察署(隊)別	16
(2) 市町別	16
(3) 高速道・自専道	16
11-1 高齢者事故構成率等年別推移	17
11-2 高齢者人口1万人当り高齢者事故率等の市町別ワースト順位表	18
12 警察署(隊)別交通事故発生状況	19

令和3年12月末現在の交通事故

1 交通事故発生状況

(1) 全国の交通事故発生状況

区分	令和3年	令和2年	増減数	増減率(%)
発生件数	305,196	309,178	-3,982	-1.3
死者数	2,636	2,839	-203	-7.2
うち高齢者	1,520	1,596	-76	-4.8
構成率(%)	57.7	56.2		
傷者数	362,131	369,476	-7,345	-2.0

(2) 四国の交通事故発生状況

区分	徳島県	香川県	愛媛県	高知県	計		
発生件数	令和3年	2,121	3,287	2,260	1,046	8,714	
	増減数	-44	-435	-144	-217	-840	
	増減率(%)	-2.0	-11.7	-6.0	-17.2	-8.8	
死者数	令和3年	32	37	50	25	144	
	増減数	12	-22	2	-9	-17	
	増減率(%)	60.0	-37.3	4.2	-26.5	-10.6	
	うち高齢者	令和3年	17	22	33	21	93
		構成率(%)	53.1	59.5	66.0	84.0	64.6
		全国ワースト順位	37	25	9	1	
	増減数	5	-22	-2	-5	-24	
増減率(%)	41.7	-50.0	-5.7	-19.2	-20.5		
傷者数	令和3年	2,478	3,957	2,465	1,142	10,042	
	増減数	-89	-557	-206	-240	-1,092	
	増減率(%)	-3.5	-12.3	-7.7	-17.4	-9.8	

(3) 愛媛県の交通事故発生状況

区分	令和3年	令和2年	増減数	増減率(%)	5年平均対比
発生件数	2,260	2,404	-144	-6.0	-1,199.2
死者数	50	48	2	4.2	-10.8
傷者数	2,465	2,671	-206	-7.7	-1,528.8
うち重傷者	506	590	-84	-14.2	-215.2

(4) 都道府県別・人口当たりの交通事故死者数等(R3.12月末現在)

区 分	死者数		人口10万人当たり		事故件数		人口1000人当たり		死亡事故率		人 口	
	R3	順位	死者数	順位	R3	順位	事故発生率	順位	R3	順位		順位
北海道	120	5	2.29	29	8,304	11	1.59	36	1.45	17	5,228,885	8
青森	29	36	2.34	28	2,458	33	1.98	25	1.18	29	1,238,730	31
岩手	35	30	2.89	17	1,566	41	1.29	44	2.23	5	1,211,206	32
宮城	42	24	1.82	40	4,286	17	1.86	29	0.98	31	2,303,487	14
秋田	28	38	2.92	15	1,301	43	1.36	42	2.15	8	960,113	38
山形	24	44	2.25	31	3,184	24	2.98	9	0.75	36	1,068,696	36
福島	49	20	2.67	22	2,997	25	1.63	35	1.63	11	1,834,198	21
東京都	133	3	0.95	47	27,598	1	1.96	26	0.48	46	14,064,696	1
茨城	80	11	2.79	21	5,929	12	2.07	22	1.35	20	2,868,554	11
栃木	56	16	2.90	16	3,939	18	2.04	23	1.42	18	1,934,016	19
群馬	50	18	2.58	24	10,007	10	5.16	2	0.50	44	1,940,333	18
埼玉	118	6	1.61	42	16,707	8	2.27	16	0.71	37	7,346,836	5
千葉	121	4	1.92	39	13,534	9	2.15	19	0.89	35	6,287,034	6
神奈川県	142	1	1.54	45	21,660	4	2.34	14	0.66	41	9,240,411	2
新潟	47	21	2.13	34	2,848	29	1.29	43	1.65	10	2,202,358	15
山梨	32	32	3.95	2	2,093	38	2.58	12	1.53	12	810,427	42
長野	45	23	2.20	33	4,772	13	2.33	15	0.94	33	2,049,683	16
静岡	89	10	2.45	27	19,382	6	5.33	1	0.46	47	3,635,220	10
富山	29	36	2.80	20	1,971	39	1.90	27	1.47	16	1,035,612	37
石川	26	40	2.29	30	1,946	40	1.72	32	1.34	21	1,133,294	33
福井	26	40	3.39	8	912	45	1.19	45	2.85	2	767,433	43
岐阜	61	14	3.08	11	2,911	27	1.47	41	2.10	9	1,979,781	17
愛知	117	7	1.55	44	24,185	3	3.20	7	0.48	45	7,546,192	4
三重	62	13	3.50	6	2,722	32	1.54	38	2.28	4	1,771,440	22
滋賀	37	27	2.62	23	2,850	28	2.02	24	1.30	25	1,414,248	26
京都	51	17	1.98	37	3,859	19	1.50	40	1.32	24	2,579,921	13
大阪	140	2	1.58	43	25,388	2	2.87	11	0.55	42	8,842,523	3
兵庫	114	8	2.08	35	16,929	7	3.10	8	0.67	38	5,469,184	7
奈良	39	25	2.94	14	2,937	26	2.22	18	1.33	23	1,325,437	29
和歌山	31	34	3.36	9	1,419	42	1.54	37	2.18	7	923,033	40
鳥取	19	46	3.43	7	618	47	1.12	47	3.07	1	553,847	47
島根	10	47	1.49	46	774	46	1.15	46	1.29	26	671,602	46
岡山	57	15	3.02	12	4,683	14	2.48	13	1.22	28	1,889,607	20
広島	70	12	2.50	26	4,655	15	1.66	34	1.50	15	2,801,388	12
山口	34	31	2.53	25	2,458	33	1.83	31	1.38	19	1,342,987	27
徳島	32	32	4.45	1	2,121	37	2.95	10	1.51	14	719,704	44
香川	37	27	3.89	3	3,287	22	3.46	6	1.13	30	951,049	39
愛媛	50	18	3.74	4	2,260	36	1.69	33	2.21	6	1,335,694	28
高知	25	43	3.61	5	1,046	44	1.51	39	2.39	3	692,065	45
福岡	101	9	1.97	38	20,066	5	3.90	5	0.50	43	5,138,891	9
佐賀	23	45	2.83	18	3,506	21	4.32	3	0.66	40	812,013	41
長崎	27	39	2.06	36	2,804	30	2.14	20	0.96	32	1,313,103	30
熊本	39	25	2.24	32	3,188	23	1.83	30	1.22	27	1,739,211	23
大分	36	29	3.20	10	2,360	35	2.10	21	1.53	13	1,124,597	34
宮崎	30	35	2.80	19	4,461	16	4.17	4	0.67	39	1,070,213	35
鹿児島	47	21	2.96	13	3,532	20	2.22	17	1.33	22	1,589,206	24
沖縄	26	40	1.77	41	2,783	31	1.90	28	0.93	34	1,468,410	25
合 計	2,636		2.09		305,196		2.42		0.86		126,226,568	

注 人口は総務省の令和2年10月1日現在の推計人口である。

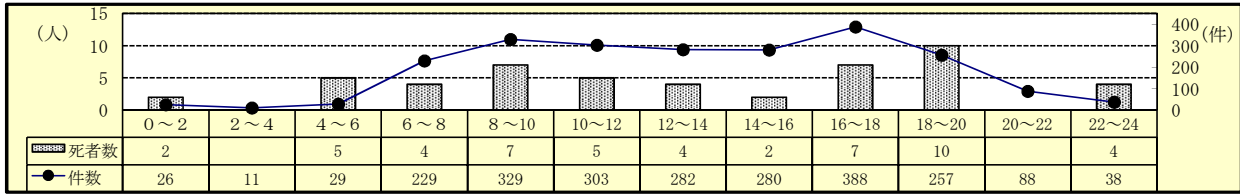
2 交通事故の特徴（令和3年12月末現在）

(1) 発生状況

区 分	令和3年	令和2年	増減数	増減率(%)
発 生 件 数	2,260	2,404	-144	-6.0
死 者 数	50	48	2	4.2
うち高齢者	33	35	-2	-5.7
構成率(%)	66.0	72.9		
傷 者 数	2,465	2,671	-206	-7.7
うち重傷者	506	590	-84	-14.2

○ 前年と比べ、発生件数及び傷者数は減少しているが、死者数は増加している。

(2) 時間別発生状況



○ 発生件数は、午前（8時～10時）と夕方（16時～18時）の時間帯に多く発生している。
○ 死亡事故は、午前（8時～10時）と夕方～夜（16時～20時）の時間帯に多く発生している。

(3) 道路形状別発生状況

区分	令和3年			令和2年			増減数			増減率			
	件数	死者数	傷者数	件数	死者数	傷者数	件数	死者数	傷者数	件数	死者数	傷者数	
全 事 故	2,260	50	2,465	2,404	48	2,671	-144	2	-206	-6.0	4.2	-7.7	
交 差 点	借 号	336	5	352	424	6	454	-88	-1	-102	-20.8	-16.7	-22.5
	そ の 他	711	8	749	746	11	802	-35	-3	-53	-4.7	-27.3	-6.6
	計	1,047	13	1,101	1,170	17	1,256	-123	-4	-155	-10.5	-23.5	-12.3
構成率(%)	46.3	26.0	44.7	48.7	35.4	47.0							
交 差 点 付 近	179	3	211	170	1	204	9	2	7	5.3	200.0	3.4	
カ ー プ	102	8	117	92	10	118	10	-2	-1	10.9	-20.0	-0.8	
直 線 等	932	26	1,036	972	20	1,093	-40	6	-57	-4.1	30.0	-5.2	

○ 全事故の46.3%が交差点で発生している。

(4) 事故類型別発生状況

区分	令和3年			令和2年			増減数			増減率			
	件数	死者数	傷者数	件数	死者数	傷者数	件数	死者数	傷者数	件数	死者数	傷者数	
全 事 故	2,260	50	2,465	2,404	48	2,671	-144	2	-206	-6.0	4.2	-7.7	
人 対 車	対・背面中	46	1	45	48	2	46	-2	-1	-1	-4.2	-50.0	-2.2
	横 断 中	141	12	130	180	16	167	-39	-4	-37	-21.7	-25.0	-22.2
	そ の 他	80	2	78	82	1	82	-2	1	-4	-2.4	100.0	-4.9
	計	267	15	253	310	19	295	-43	-4	-42	-13.9	-21.1	-14.2
自 転 車 対 車	出 会 い 頭	264	3	270	256	3	259	8		11	3.1		4.2
	右 左 折	96	3	96	112	1	112	-16	2	-16	-14.3	200.0	-14.3
	そ の 他	88	1	91	90	2	88	-2	-1	3	-2.2	-50.0	3.4
	計	448	7	457	458	6	459	-10	1	-2	-2.2	16.7	-0.4
車 両 相 互	正 面 衝 突	48	6	61	58	4	83	-10	2	-22	-17.2	50.0	-26.5
	追 突	567	2	700	558		697	9	2	3	1.6		0.4
	出 会 い 頭	442	1	479	464	4	536	-22	-3	-57	-4.7	-75.0	-10.6
	右 折 時	146	4	152	171		184	-25	4	-32	-14.6		-17.4
	左 折 時	72		74	91	1	90	-19	-1	-16	-20.9	-100.0	-17.8
	そ の 他	209		239	216	2	244	-7	-2	-5	-3.2	-100.0	-2.0
計	1,484	13	1,705	1,558	11	1,834	-74	2	-129	-4.7	18.2	-7.0	
車 両 単 独・列 車	61	15	50	78	12	83	-17	3	-33	-21.8	25.0	-39.8	

○ 事故類型別の発生件数は、車両相互の追突が最も多い。

(5) 各種事故の発生状況

区分	令和3年			令和2年			増減数			増減率			
	当事者数	死者数	傷者数	当事者数	死者数	傷者数	当事者数	死者数	傷者数	当事者数	死者数	傷者数	
幼 児	5		17	9		26	-4		-9	-44.4		-34.6	
子 供	小 学 生	50		55	40	1	54	10	-1	1	25.0	-100.0	1.9
	中 学 生	44	1	46	44		50		1	-4			-8.0
	計	99	1	118	93	1	130	6		-12	6.5		-9.2
高 校 生	93	1	92	81		86	12	1	6	14.8		7.0	
若 年 者	579	2	390	650	2	413	-71		-23	-10.9		-5.6	
高 齢 者	1,100	33	536	1,152	35	570	-52	-2	-34	-4.5	-5.7	-6.0	
若年ドライバー	431	1	222	496	1	238	-65		-16	-13.1		-6.7	
高齢ドライバー	848	9	267	870	9	275	-22		-8	-2.5		-2.9	
ミニバイク	373	1	329	431	5	373	-58	-4	-44	-13.5	-80.0	-11.8	
自 動 二 輪	230	8	201	233	4	208	-3	4	-7	-1.3	100.0	-3.4	

○ 高齢者の約8割（77.1%）が車両運転中の事故である。

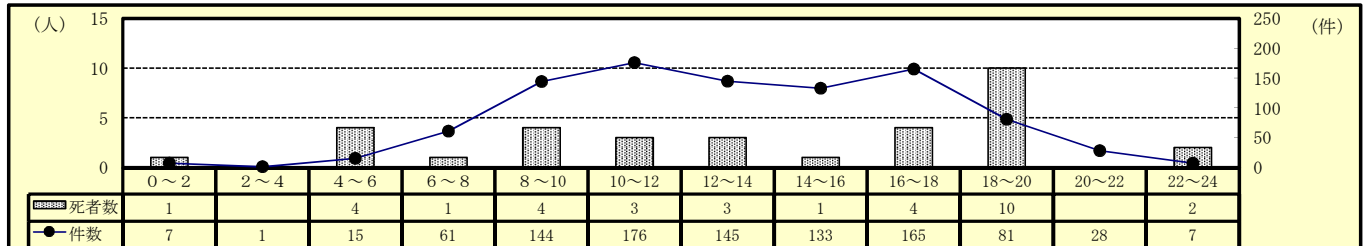
3 高齢者事故（令和3年12月末現在）

(1) 全事故に占める高齢者事故

区分	令和3年			令和2年			増減数			増減率(%)		
	件数	死者数	傷者数	件数	死者数	傷者数	件数	死者数	傷者数	件数	死者数	傷者数
全事故	2,260	50	2,465	2,404	48	2,671	-144	2	-206	-6.0	4.2	-7.7
高齢者	963	33	536	973	35	570	-10	-2	-34	-1.0	-5.7	-6.0
構成率(%)	42.6	66.0	21.7	40.5	72.9	21.3						
65～74歳	625	9	300	590	9	290	35		10	5.9		3.4
75歳以上	414	24	236	479	26	280	-65	-2	-44	-13.6	-7.7	-15.7
65歳以上トライナー	779	9	267	784	9	275	-5		-8	-0.6		-2.9
75歳以上トライナー	280	5	84	334	6	106	-54	-1	-22	-16.2	-16.7	-20.8

- 高齢者の事故は、件数、死者数及び傷者数の全てが減少している。
- 全事故における高齢者事故が占める割合は42.6%である。

(2) 時間別発生状況



- 発生件数は、午前(10時～12時)と夕方(16時～18時)の時間帯に多く発生している。
- 死亡事故は、夜(18時～20時)の時間帯に多く発生している。

(3) 道路形状別発生状況

区分	令和3年			令和2年			増減数			増減率(%)			
	件数	死者数	傷者数	件数	死者数	傷者数	件数	死者数	傷者数	件数	死者数	傷者数	
高齢者事故	963	33	536	973	35	570	-10	-2	-34	-1.0	-5.7	-6.0	
交差点	信号	142	3	69	187	6	101	-45	-3	-32	-24.1	-50.0	-31.7
	その他	320	4	184	295	7	165	25	-3	19	8.5	-42.9	11.5
	計	462	7	253	482	13	266	-20	-6	-13	-4.1	-46.2	-4.9
構成率(%)	48.0	21.2	47.2	49.5	37.1	46.7							
交差点付近	64	3	34	70	1	34	-6	2		-8.6	200.0		
カーブ	37	4	27	41	7	31	-4	-3	-4	-9.8	-42.9	-12.9	
直線等	400	19	222	380	14	239	20	5	-17	5.3	35.7	-7.1	

- 交差点での発生件数が高齢者事故の約半数(48.0%)を占めている。

(4) 事故類型別発生状況

区分	令和3年			令和2年			増減数			増減率(%)			
	件数	死者数	傷者数	件数	死者数	傷者数	件数	死者数	傷者数	件数	死者数	傷者数	
高齢者事故	963	33	536	973	35	570	-10	-2	-34	-1.0	-5.7	-6.0	
人対車	対・背面中	33	1	23	30	1	16	3		7	10.0		43.8
	横断中	82	11	51	123	15	90	-41	-4	-39	-33.3	-26.7	-43.3
	その他	48	2	33	51	1	34	-3	1	-1	-5.9	100.0	-2.9
	計	163	14	107	204	17	140	-41	-3	-33	-20.1	-17.6	-23.6
自転車対車	出会い頭	119	3	71	107	2	57	12	1	14	11.2	50.0	24.6
	右左折時	51	1	26	44	1	20	7		6	15.9		30.0
	その他	44	1	29	52	2	36	-8	-1	-7	-15.4	-50.0	-19.4
	計	214	5	126	203	5	113	11		13	5.4		11.5
車両相互	正面衝突	17	3	9	32	2	27	-15	1	-18	-46.9	50.0	-66.7
	追突	184	1	99	161		93	23	1	6	14.3		6.5
	出会い頭	212	1	117	173	2	89	39	-1	28	22.5	-50.0	31.5
	右折時	52	1	20	67		27	-15	1	-7	-22.4		-25.9
	左折時	17		9	27	1	11	-10	-1	-2	-37.0	-100.0	-18.2
	その他	84		37	74	1	44	10	-1	-7	13.5	-100.0	-15.9
	計	566	6	291	534	6	291	32		6	6.0		
車両単独、列車	20	8	12	32	7	26	-12	1	-14	-37.5	14.3	-53.8	

- 事故類型別の発生件数は、車両相互の出会い頭が最も多い。

(5) 高齢者の原因別(1当)発生件数ワースト順位

- ・ ワースト 1位 安全不確認 138件 (前年比 -4件)
- ・ ワースト 2位 交差点安全進行 104件 (前年比 -6件)
- ・ ワースト 2位 前方不注意 104件 (前年比 -16件)
- ・ ワースト 4位 動静不注視 54件 (前年比 +18件)
- ・ ワースト 5位 一時不停止 53件 (前年比 +1件)

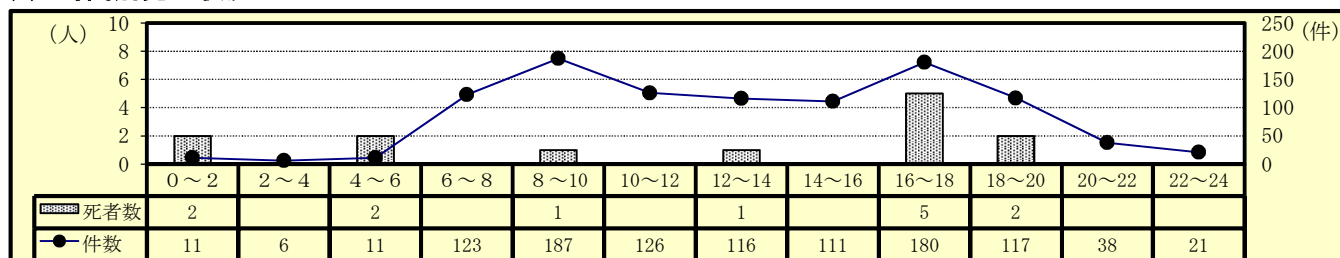
4 交差点事故（令和3年12月末現在）

(1) 全事故に占める交差点事故

区分	令和3年			令和2年			増減数			増減率(%)			
	件数	死者数	傷者数	件数	死者数	傷者数	件数	死者数	傷者数	件数	死者数	傷者数	
全事故	2,260	50	2,465	2,404	48	2,671	-144	2	-206	-6.0	4.2	-7.7	
交差点	信号	336	5	352	424	6	454	-88	-1	-102	-20.8	-16.7	-22.5
	その他	711	8	749	746	11	802	-35	-3	-53	-4.7	-27.3	-6.6
	計	1,047	13	1,101	1,170	17	1,256	-123	-4	-155	-10.5	-23.5	-12.3
構成率(%)	46.3	26.0	44.7	48.7	35.4	47.0							

○ 交差点の事故は、件数、死者数及び傷者数の全てが減少している。

(2) 時間別発生状況



○ 発生件数は、午前（8時～10時）と夕方（16時～18時）の時間帯に多く発生している。

○ 死亡事故は、夕方（16時～18時）の時間帯に多く発生している。

(3) 事故類型別発生状況

区分	令和3年			令和2年			増減数			増減率(%)			
	件数	死者数	傷者数	件数	死者数	傷者数	件数	死者数	傷者数	件数	死者数	傷者数	
交差点事故	1,047	13	1,101	1,170	17	1,256	-123	-4	-155	-10.5	-23.5	-12.3	
人対車	対・背面中	6		6	4	4	2		2	50.0		50.0	
	横断中	97	4	93	121	9	115	-24	-5	-22	-19.8	-55.6	-19.1
	その他	14		14	22	1	21	-8	-1	-7	-36.4	-100.0	-33.3
	計	117	4	113	147	10	140	-30	-6	-27	-20.4	-60.0	-19.3
自転車対車	出会い頭	212	1	220	221	3	224	-9	-2	-4	-4.1	-66.7	-1.8
	右左折時	79	3	79	90	1	90	-11	2	-11	-12.2	200.0	-12.2
	その他	20		20	16		16	4		4	25.0		25.0
	計	311	4	319	327	4	330	-16		-11	-4.9		-3.3
車両相互	正面衝突	3		3	4		4	-1		-1	-25.0		-25.0
	追突	56		64	58		68	-2		-4	-3.4		-5.9
	出会い頭	381	1	412	413	3	475	-32	-2	-63	-7.7	-66.7	-13.3
	右折時	113	3	118	134		145	-21	3	-27	-15.7		-18.6
	左折時	34		36	46		46	-12		-10	-26.1		-21.7
	その他	28		33	32		38	-4		-5	-12.5		-13.2
計	615	4	666	687	3	776	-72	1	-110	-10.5	33.3	-14.2	
車両単独	4	1	3	9		10	-5	1	-7	-55.6		-70.0	

○ 事故類型別の発生件数は、車両相互の出会い頭が最も多い。

(4) 各種事故別発生状況

区分	令和3年			令和2年			増減数			増減率(%)		
	当事者数	死者数	傷者数	当事者数	死者数	傷者数	当事者数	死者数	傷者数	当事者数	死者数	傷者数
交差点事故	2,090	13	1,101	2,331	17	1,256	-241	-4	-155	-10.3	-23.5	-12.3
高齢者	541	7	253	569	13	266	-28	-6	-13	-4.9	-46.2	-4.9
若年者	296	2	218	350	1	240	-54	1	-22	-15.4	100.0	-9.2
若年トライハ-	193	1	114	234		124	-41	1	-10	-17.5		-8.1
高齢トライハ-	414	2	123	411	1	109	3	1	14	0.7	100.0	12.8

(5) 原因別（1当）発生件数ワースト順位

- ・ ワースト 1位 交差点安全進行 348件（前年比 -67件）
- ・ ワースト 2位 一時不停止 183件（前年比 +8件）
- ・ ワースト 3位 安全不確認 112件（前年比 -40件）
- ・ ワースト 4位 信号無視 85件（前年比 -2件）
- ・ ワースト 5位 歩行者妨害 66件（前年比 -13件）

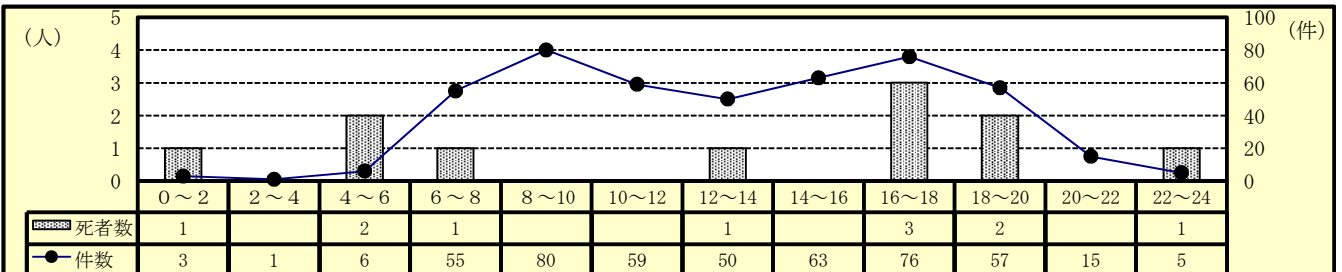
5 自転車乗用中の事故（令和3年12月末現在）

(1) 全事故に占める自転車乗用中の事故

区分	令和3年			令和2年			増減数			増減率(%)		
	件数	死者数	傷者数	件数	死者数	傷者数	件数	死者数	傷者数	件数	死者数	傷者数
全事故	2,260	50	2,465	2,404	48	2,671	-144	2	-206	-6.0	4.2	-7.7
自転車乗用中	470	11	450	477	9	456	-7	2	-6	-1.5	22.2	-1.3
構成率(%)	20.8	22.0	18.3	19.8	18.8	17.1						

○ 自転車乗用中の事故は、発生件数及び傷者数は減少しているが、死者数は増加している。

(2) 時間別発生状況



○ 発生件数は、午前（8時～10時）と夕方（16時～18時）の時間帯に多く発生している。

○ 死亡事故は、夕方（16時～18時）の時間帯に多く発生している。

(3) 道路形状別発生状況

区分	令和3年			令和2年			増減数			増減率(%)		
	件数	死者数	傷者数	件数	死者数	傷者数	件数	死者数	傷者数	件数	死者数	傷者数
自転車乗用中	470	11	450	477	9	456	-7	2	-6	-1.5	22.2	-1.3
交差点	信号	90	1	91	2	87	-2	-1	4	-2.2	-50.0	4.6
	その他	222	3	216	238	2	236	-16	1	-20	-6.7	-8.5
計	312	4	307	330	4	323	-18		-16	-5.5		-5.0
構成率(%)	66.4	36.4	68.2	69.2	44.4	70.8						
交差点付近	15	1	11	17	1	15	-2		-4	-11.8		-26.7
カーブ	11		10	9	2	7	2	-2	3	22.2	-100.0	42.9
直線等	132	6	122	121	2	111	11	4	11	9.1	200.0	9.9

○ 自転車乗用中の事故は、交差点で約7割（66.4%）発生している。

(4) 事故類型別発生状況

区分	令和3年			令和2年			増減数			増減率(%)			
	件数	死者数	傷者数	件数	死者数	傷者数	件数	死者数	傷者数	件数	死者数	傷者数	
自転車乗用中	470	11	450	477	9	456	-7	2	-6	-1.5	22.2	-1.3	
人対車両	出会い頭	11		12			-1			-8.3			
	右左折	264	3	260	3	251	11		9	4.3		3.6	
	その他	96	3	94	112	1	112	-16	2	-18	-14.3	200.0	-16.1
	計	88	1	88	90	2	86	-2	-1	2	-2.2	-50.0	2.3
	計	448	7	442	455	6	449	-7	1	-7	-1.5	16.7	-1.6
車両相互			1						1				
車両単独等	11	4	7	10	3	7	1	1		10.0	33.3		

○ 自転車乗用中の事故のうち、出会い頭が半数以上（56.2%）を占めている。

(5) 当事者別発生状況

区分	令和3年			令和2年			増減数			増減率(%)		
	当事者数	死者数	傷者数	当事者数	死者数	傷者数	当事者数	死者数	傷者数	当事者数	死者数	傷者数
自転車乗用中	486	11	450	482	9	456	4	2	-6	0.8	22.2	-1.3
子供	幼児											
	小学生	23		19	22		22	1		-3	4.5	-13.6
	中学生	38	1	33	43		42	-5	1	-9	-11.6	-21.4
	計	61	1	52	65		64	-4	1	-12	-6.2	-18.8
高校生	82	1	78	70		70	12	1	8	17.1		11.4
高齢者	132	7	125	124	7	115	8		10	6.5		8.7
その他	211	2	195	223	2	207	-12		-12	-5.4		-5.8

注 当事者数は、第1当事者と第2当事者の合計。

(6) 自転車乗用中の原因別（1当）発生件数ワースト順位

- ・ ワースト 1位 一時不停止 23件（前年比 +1件）
- ・ ワースト 1位 安全不確認 23件（前年比 +2件）
- ・ ワースト 3位 交差点安全進行 17件（前年比 +4件）
- ・ ワースト 4位 前方不注意 14件（前年比 +1件）
- ・ ワースト 5位 信号無視 8件（前年比 +3件）

6 飲酒事故（1当関与）（令和3年12月末現在）

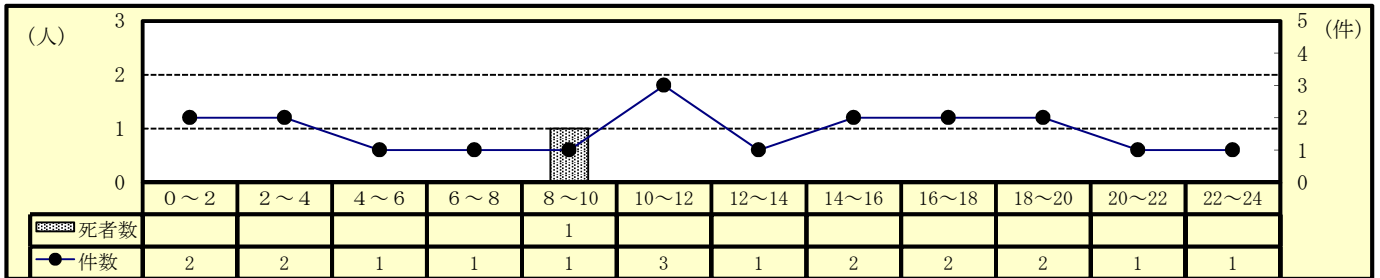
(1) 全事故に占める飲酒事故

区分	令和3年			令和2年			増減数			増減率(%)		
	件数	死者数	傷者数	件数	死者数	傷者数	件数	死者数	傷者数	件数	死者数	傷者数
全事故	2,260	50	2,465	2,404	48	2,671	-144	2	-206	-6.0	4.2	-7.7
飲酒事故	19	1	21	29	1	32	-10		-11	-34.5		-34.4
構成率(%)	0.8	2.0	0.9	1.2	2.1	1.2						

注 飲酒事故は1当が原付以上、かつ飲酒ありの事故による全死傷者数。（以下同じ）

○ 飲酒事故は、前年と比べ発生件数及び傷者数は減少しているが、死者数は同数。

(2) 時間別発生状況



○ 発生件数は、午前（10時～12時）の時間帯に多く発生している。

(3) 道路形状別発生状況

区分	令和3年			令和2年			増減数			増減率(%)		
	件数	死者数	傷者数	件数	死者数	傷者数	件数	死者数	傷者数	件数	死者数	傷者数
飲酒事故	19	1	21	29	1	32	-10		-11	-34.5		-34.4
交差点	信号	1	1	2	3	-1		-2	-50.0			-66.7
	その他	4		4	3	1		1	33.3			33.3
	計	5		5	5	6			-1			-16.7
構成率(%)	26.3		23.8	17.2		18.8						
交差点付近	4		6	3		4	1		2	33.3		50.0
カーブ	2	1	1	3		5	-1	1	-4	-33.3		-80.0
直線等	8		9	18	1	17	-10	-1	-8	-55.6	-100.0	-47.1

○ 交差点で約3割（26.3%）発生している。

(4) 事故類型別発生状況

区分	令和3年			令和2年			増減数			増減率(%)		
	件数	死者数	傷者数	件数	死者数	傷者数	件数	死者数	傷者数	件数	死者数	傷者数
飲酒事故	19	1	21	29	1	32	-10		-11	-34.5		-34.4
人対車両	3		3	2		2	1		1	50.0		50.0
自転車対車両	3		3	3		3						
車両相互	正面衝突	1	1	4	6	-3			-5	-75.0		-83.3
	追突	7		10	11	-4			-2	-36.4		-16.7
	出会い頭	1		1	1	2			-1	-50.0		-50.0
	右左折	2		2	1	1	1		1	100.0		100.0
	その他				5		5			-5	-100.0	
計	11		14	22		26			-11	-50.0		-46.2
車両単独等	2	1	1	2	1	1						

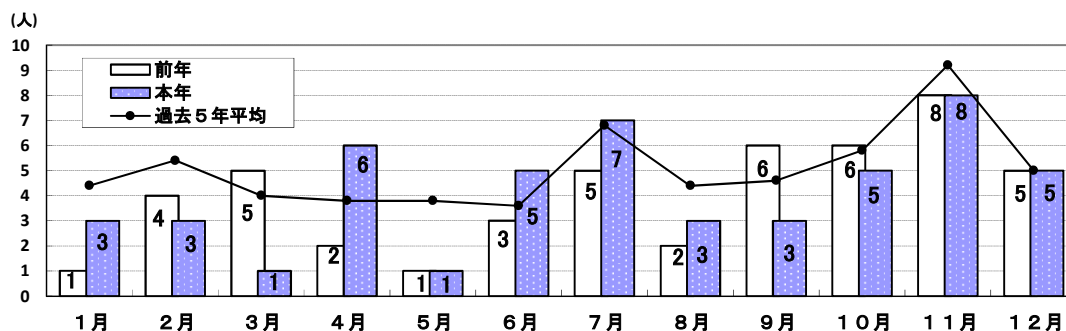
○ 事故類型別では、約5割（57.9%）が車両相互により発生している。

(5) 当事者別発生状況

区分	令和3年			令和2年			増減数			増減率(%)		
	当事者数	死者数	傷者数	当事者数	死者数	傷者数	当事者数	死者数	傷者数	当事者数	死者数	傷者数
飲酒事故	19	1	21	29	1	32	-10		-11	-34.5		-34.4
高齢ドライバー	2		2	5		6	-3		-4	-60.0		-66.7
若年ドライバー	2		2	2		2						
初心ドライバー												
ミニバイク				1	1		-1	-1		-100.0	-100.0	
自動二輪	1	1		1		1		1	-1			-100.0
事業用貨物車												

7 交通死亡事故の概況

(1) 月別・署（隊）別・方面別死者数



署（隊）別	1月	2月	3月	4月	5月	6月	7月	8月	9月	10月	11月	12月	計
四 国 中 央													
本 年	1						1						2
(同期比-2)前年			1								2	1	4
新 居 浜													
本 年		1					1						2
(同期比-3)前年				1					2	1		1	5
西 条													
本 年				1		1					2		4
(同期比+3)前年											1		1
西 条 西													
本 年												1	1
(同期比+1)前年													
今 治													
本 年	2			2						1	1	1	8
(同期比+4)前年			1						1	1	1		4
伯 方													
本 年										1	1		2
(同期比-1)前年							1				2		3
松 山 東													
本 年			1	1		1				1	1	1	6
(同期比±0)前年		1	2						1		1	1	6
松 山 西													
本 年										1		1	2
(同期比-1)前年										1	1	1	3
松 山 南													
本 年		1					2	1			3		7
(同期比+2)前年	1				1		2					1	5
久 万 高 原													
本 年							1						1
(同期比-1)前年		1					1						2
伊 予													
本 年								1	1				2
(同期比-2)前年						2	1	1					4
大 洲													
本 年		1				1	2	1		1			6
(同期比+5)前年						1							1
八 幡 浜													
本 年						1							1
(同期比-1)前年		1						1					2
西 予													
本 年					1								1
(同期比±0)前年				1									1
宇 和 島													
本 年				1								1	2
(同期比-2)前年			1						2	1			4
愛 南													
本 年													
(同期比-2)前年									2				2
高 速													
本 年				1		1			1				3
(同期比+2)前年		1											1
計													
本 年	3	3	1	6	1	5	7	3	3	5	8	5	50
(同期比+2)前年	1	4	5	2	1	3	5	2	6	6	8	5	48
東 予 方 面													
本 年	3	1		3		1	2		1	2	4	2	19
(同期比+2)前年			2	1			1		3	2	6	2	17
中 予 方 面													
本 年		1	1	1		1	3	2	1	2	4	2	18
(同期比-2)前年	1	2	2		1	2	4	1	1	1	2	3	20
南 予 方 面													
本 年		1		1	1	2	2	1		1		1	10
(同期比±0)前年		1	1	1		1		1	2	3			10

注 死者数は、計上月にて掲載。

(2) 交通死亡事故発生場所等一覧表

件数	死者数	発生場所・日時天候 署名・死者数	路線・道路形状 事故類型・地形	当事者種別	性別 年齢	被害 程度
1	1	今治市大新田町3丁目2番8号先路上 1月04日(月) 17時24分頃 <夜暮> 晴 今治署① ※1月5日計上	国道317号 直線単路・平坦 自転車対車両 人口集中地区	軽四乗用(自)	男性 62歳	なし
				自転車	女性 77歳	死亡 (頭部)
2	2	四国中央市寒川町335番地先路上 1月14日(木) 10時38分頃 <昼昼> 晴 四国中央署①	国道11号 直線単路・平坦 人対車両 非市街地	準中型貨物(自)	男性 45歳	なし
				歩行者	男性 90歳	死亡 (頭部)
3	3	今治市北日吉町3丁目6番55号先路上 1月15日(金) 18時05分頃 <夜暮> 曇 今治署② ※1月18日計上	市町道 直線単路・平坦 車両単独 市街地その他	自転車	男性 88歳	死亡 (頭部)
4	4	新居浜市東雲町2丁目6番8号先路上 2月16日(火) 18時42分頃 <夜暮> 晴 新居浜署①	県道 直線単路・平坦 人対車両 人口集中地区	普通乗用(自)	男性 48歳	なし
				歩行者	女性 84歳	死亡 (頭部)
5	5	大洲市白滝甲1344番地5先路上 2月20日(土) 14時49分頃 <昼昼> 晴 大洲署①	県道 直線単路・平坦 車両相互 非市街地	中型貨物(自)	男性 24歳	なし
				二輪(自)(1000cc)	男性 28歳	死亡 (頭部)
6	6	松山市越智3丁目3番14号先路上 2月21日(日) 9時35分頃 <昼昼> 晴 松山南署①	国道33号 信号交差点・直線平坦 車両相互 人口集中地区	軽四貨物(自)	男性 79歳	なし
				原付二種(自)	男性 45歳	死亡 (頭部)
7	7	松山市宮田町4番地先路上 3月19日(金) 1時40分頃 <夜夜> 晴 松山東署①	県道 その他交差点・直線平坦 車両単独 人口集中地区	普通乗用(自)	男性 23歳	死亡 (頭部)
8	8	西条市千町乙 電柱四電が3先路上 4月11日(日) 10時14分頃 <昼昼> 晴 西条署①	国道194号 単路カーブ・下り 車両相互 非市街地	二輪(自)(900cc)	男性 50歳	死亡 (胸部)
				普通乗用(自)	男性 64歳	なし
				二輪(自)(1000cc)	男性 55歳	なし
9	9	新居浜市種子川山四国縦貫自動車道 下り線85.4キロポスト先路上 4月13日(日) 9時38分頃 <昼昼> 曇 高速隊①	四国縦貫道B下り (川之江~大洲) 単路橋・カーブ 車両相互 非市街地	大型貨物(自)	男性 27歳	死亡 (胸部)
				大型貨物(事)	男性 35歳	なし
				普通乗用(自)	男性 48歳	なし
10	10	宇和島市津島町岩渕甲801番地1南方 約200メートル先路上 4月22日(木) 12時40分頃 <昼昼> 晴 宇和島署①	宿毛津島(県道4号) その他交差点・直線平坦 車両相互 非市街地	軽四貨物(自)	女性 56歳	なし
				原付(自)	女性 73歳	死亡 (腰部)
11	11	今治市美須賀町1丁目1番地11先路上 4月22日(木) 22時45分頃 <夜夜> 晴 今治署③ ※4月23日計上	市町道 直線単路・平坦 人対車両 人口集中地区	普通乗用(自)	男性 35歳	なし
				歩行者	女性 72歳	死亡 (頭部)
12	12	松山市味酒町3丁目3番地5先路上 4月23日(金) 18時02分頃 <昼暮> 晴 松山東署②	市町道 その他交差点・直線平坦 自転車対車両 人口集中地区	自転車	男性 75歳	死亡 (頭部)
				普通乗用(自)	男性 59歳	なし
13	13	今治市菊間町浜133番地先路上 4月24日(土) 4時47分頃 <夜明> 晴 今治署④	国道196号 その他交差点付近・直線平坦 自転車対車両 非市街地	自転車	男性 76歳	死亡 (頭部)
				普通貨物(自)	女性 66歳	なし
14	14	西予市明浜町狩浜1番耕地215番地 4月22日(木) 11時30分頃 <昼昼> 晴 西予署① ※5月6日計上	その他道路 一般交通の場所(駐車場) 車両単独 非市街地	大型貨物(自)	男性 51歳	死亡 (胸部)

件数	死者数	発生場所・日時 署名・死者数	天候	路線・道路形状 事故類型・地形	当事者種別	性別 年齢	被害 程度
15	15	宇和島市光満四国横断自動車道 下り線218.1キロポスト先路上 6月4日(金) 7時43分頃 (昼昼) 雨 高速隊②		四国横断道下り (川之江～中土佐)(宇和島北～大洲北只) 直線単路・トンネル 車両相互 非市街地	中型貨物(事)	男性 41歳	なし
					普通乗用(自)	女性 50歳	死亡 (腹部)
					普通貨物(自)	男性 29歳	なし
16	16	西条市神拝甲121番地3 先路上 6月8日(火) 16時32分頃 (昼昼) 晴 西条署②		市町道 その他交差点・直線下り 自転車対車両 市街地その他	自転車	男性 12歳	死亡 (腹部)
					軽四乗用(自)	女性 29歳	なし
17	17	松山市本町5丁目6番地9先路上 6月9日(水) 1時06分頃 (夜夜) 晴 松山東署③		国道196号 信号交差点・直線平坦 自転車対車両 人口集中地区	普通乗用(自)	男性 84歳	なし
					自転車	男性 71歳	死亡 (胸部)
18	18	大洲市河辺町河都1917番地東方約200m先路上 6月12日(土) 8時5分頃 (昼昼) 曇 大洲署②		市町道 直線単路・下り 車両単独 非市街地	小型特殊(農耕作業用)	男性 86歳	死亡 (胸部)
19	19	八幡浜市保内町宮内 大峠トンネル西抗口よりトンネル内280メートル先路上 6月26日(土) 12時50分頃 (昼昼) 曇 八幡浜署①		国道197号 直線単路・トンネル 自転車対車両 非市街地	普通貨物(自)	男性 47歳	なし
					自転車	男性 75歳	死亡 (胸部)
20	20	喜多郡内子町大瀬南 四国電力柱イヤマ70W16北西約100メートル先路上 6月30日(水) 7時45分頃 (昼昼) 晴 大洲署③ ※7月1日計上		市町道 直線単路・下り 車両単独 非市街地	小型特殊(農耕作業用)	男性 89歳	死亡 (胸部)
21	21 ・ 22	東温市河之内1873番地2先路上 7月7日(水) 8時28分頃 (昼昼) 曇 松山南署②③		国道11号 直線単路・下り 車両相互 非市街地	軽四乗用(自)	男性 78歳	死亡 (腹部)
					大型貨物(事)	男性 47歳	なし
					1当 同乗者	女性 75歳	死亡 (胸部)
22	23	新居浜市東田2丁目甲1387番地1先路上 7月7日(水) 19時25分頃 (夜暮) 曇 新居浜署②		国道11号 信号交差点付近・直線平坦 車両相互 非市街地	軽四乗用(自)	男性 78歳	なし
					普通乗用(自)	女性 47歳	なし
					1当 同乗者	女性 81歳	死亡 (腹部)
23	24	大洲市長浜甲1030番地49先路上 7月12日(月) 19時14分頃 (昼暮) 曇 大洲署④ ※7月15日計上		国道378号 その他交差点付近・カーブ平坦 車両単独 非市街地	普通乗用(自)	男性 70歳	死亡 (腹部)
24	25	四国中央市富郷町津根山 足谷トンネル南方約800メートル先路上 7月22日(木) 8時00分頃 (昼昼) 晴 四国中央署②		県道 単路カーブ・下り 車両単独 非市街地	二輪(自)(750cc)	男性 55歳	死亡 (胸部)
25	26	上浮穴郡久万高原町本組1758番地先路上 7月25日(日) 13時25分頃 (昼昼) 晴 久万高原署①		国道494号 直線単路・平坦 車両相互 非市街地	普通乗用(自)	女性 60歳	なし
					二輪(自)(751cc以上)	男性 58歳	死亡 (脚部)
26	27	大洲市菅田町菅田乙77番地先路上 7月31日(土) 15時13分頃 (昼昼) 晴 大洲署⑤ ※8月1日計上		大洲野村(県道44号) 直線単路・平坦 人対車両 市街地その他	普通乗用(自)	男性 33歳	なし
					歩行者	女性 87歳	死亡 (全損)
27	28	伊予郡砥部町岩谷口103.7キロポスト先路上 8月15日(日) 9時19分頃 (昼昼) 雨 松山南署④		国道33号 単路カーブ・上り 車両相互 非市街地	軽四貨物(自)	男性 84歳	重傷 (脚部)
					普通乗用(自)	男性 36歳	軽傷 (腹部)
					1当 同乗者	女性 82歳	死亡 (腹部)

件数	死者数	発生場所・日時天候 署名・死者数	路線・道路形状 事故類型・地形	当事者種別	性別 年齢	被害 程度
28	29	伊予市双海町串甲890番地4先路上 8月15日(日) 18時05分頃 (昼暮) 曇 伊予署① ※8月16日計上	市町道 直線単路・下り 車両単独 非市街地	普通乗用(自)	女性 67歳	死亡 (溺死)
29	30	伊予市双海町串甲48番地先路上 9月6日(月) 18時55分頃 (夜暮) 晴 伊予署② ※9月7日計上	国道378号 その他交差点・直線下り 人対車両 市街地その他	軽四乗用(自) 歩行者	女性 27歳 女性 89歳	なし 死亡 (全損)
30	31	今治市阿方 西瀬戸自動車道 下り線58.4キロポスト先路上 9月13日(月) 10時24分頃 (昼昼) 曇 高速隊③	西瀬戸自動車道下り 直線単路・下り 車両単独 市街地その他	大型貨物(事)	男性 68歳	死亡 (頭部)
31	32	今治市上徳甲243番地1先路上 9月14日(火) 5時21分頃 (夜明) 雨 今治署⑤	市町道 信号交差点・直線下り 人対車両 市街地その他	歩行者 軽四乗用(自)	男性 80歳 男性 38歳	死亡 (頭部) なし
32	33	松山市溝辺町甲322番地先路上 10月6日(火) 18時16分頃 (夜暮) 晴 松山東署④	国道317号 単路カーブ・平坦 人対車両 人口集中地区	普通乗用(自) 歩行者	女性 39歳 男性 98歳	なし 死亡 (頭部)
33	34	今治市伯方町叶浦甲379番地先路上 10月10日(日) 7時00分頃 (昼明) 晴 伯方署①	市町道 単路カーブ・下り 車両単独 非市街地	原付二種(自)	男性 27歳	死亡 (頭部)
34	35	松山市安城寺町221番地先路上 10月12日(火) 23時09分頃 (夜夜) 晴 松山西署① ※10月14日計上	県道 直線単路・平坦 車両単独 人口集中地区	自転車	男性 62歳	死亡 (腹部)
35	36	喜多郡内子町本川2937番地北東約50m先路上 10月17日(日) 5時45分頃 (夜明) 雨 大洲署⑥	県道 単路カーブ・下り 人対車両 非市街地	普通乗用(自) 歩行者	男性 43歳 男性 90歳	なし 死亡 (全損)
36	37	今治市菊間町田之尻696番地先路上 10月26日(火) 23時20分頃 (夜夜) 晴 今治署⑥ ※10月27日計上	国道196号 単路カーブ・平坦 車両単独 非市街地	二輪(自) (1300cc)	男性 41歳	死亡 (頭部)
37	38	今治市吉海町幸新田333番地2先路上 11月5日(金) 17時10分頃 (昼暮) 晴 伯方署② ※11月6日計上	市町道 直線単路・平坦 人対車両 非市街地	軽四乗用(自) 歩行者	男性 40歳 男性 76歳	なし 死亡 (頭部)
38	39	松山市井門町816番地先路上 11月17日(水) 16時57分頃 (昼暮) 晴 松山南署⑤	市町道 その他交差点・直線平坦 自転車対車両 市街地その他	中型貨物(自) 自転車	男性 28歳 女性 16歳	なし 死亡 (全損)
39	40	西条市神拝甲535番地1先路上 11月20日(土) 22時40分頃 (夜夜) 曇 西条署③ ※11月21日計上	市町道 直線単路・平坦 人対車両 人口集中地区	普通乗用(自) 歩行者	女性 59歳 男性 76歳	なし 死亡 (頭部)
40	41	伊予郡砥部町外山509番地南東45m先路上 11月21日(日) 7時21分頃 (昼明) 晴 松山南署⑥	県道 直線単路・下り 車両単独 非市街地	自転車	男性 55歳	死亡 (頭部)
41	42	松山市朝生田町3丁目1番19号先路上 11月22日(月) 5時26分頃 (夜夜) 雨 松山南署⑦	市町道 直線単路・平坦 車両単独 人口集中地区	自転車	男性 74歳	死亡 (溺死)
42	43	松山市保免西3丁目12番15号先路上 11月24日(水) 17時30分頃 (夜暮) 晴 松山東署⑤	国道56号 その他交差点・直線平坦 人対車両 人口集中地区	普通乗用(自) 歩行者	女性 69歳 女性 85歳	なし 死亡 (胸部)
43	44	今治市古国分3丁目2番3号先路上 11月26日(金) 18時31分頃 (夜夜) 晴 今治署⑦	県道 直線単路・平坦 人対車両 市街地その他	普通乗用(自) 歩行者	男性 67歳 男性 79歳	なし 死亡 (全損)

件数	死者数	発生場所・日時天候 署名・死者数	路線・道路形状 事故類型・地形	当事者種別	性別 年齢	被害 程度
44	45	西条市喜多川853番地18先路上 11月30日(火) 17時46分頃 〈夜暮〉 雨 西条署④	市町道 その他交差点・直線平坦 人対車両 市街地その他	軽四乗用(自)	女性 22歳	なし
				歩行者	男性 52歳	死亡 (頭部)
45	46	宇和島市三浦東1382番地1先路上 12月8日(水) 13時34分頃 〈昼昼〉 晴 宇和島署②	県道 直線単路・平坦 人対車両 非市街地	軽四乗用(自)	男性 34歳	なし
				歩行者	男性 65歳	死亡 (胸部)
46	47	松山市南堀端町5番地6先路上 12月13日(月) 5時00分頃 〈夜夜〉 曇 松山東署⑥	国道56号 信号交差点・直線平坦 車両相互 人口集中地区	軽四貨物(自)	男性 50歳	なし
				二輪(自)(250cc)	男性 57歳	死亡 (全損)
47	48	西条市丹原町池田87先路上 12月17日(金) 18時42分頃 〈夜夜〉 曇 西条西署①	市町道 直線単路・平坦 人対車両 非市街地	準中型貨物(自)	男性 35歳	なし
				歩行者	男性 66歳	死亡 (頭部)
48	49	松山市夏目甲79番地先路上 12月21日(火) 17時23分頃 〈夜暮〉 晴 松山西署②	国道196号 信号交差点・カーブ平坦 車両相互 非市街地	軽四乗用(自)	男性 78歳	死亡 (胸部)
				軽四乗用(自)	女性 43歳	なし
49	50	今治市国分5丁目2番57号先路上 12月27日(月) 11時16分頃 〈昼昼〉 曇 今治署⑧	市町道 単路カーブ・下り 車両単独 非市街地	軽四乗用(自)	男性 77歳	死亡 (胸部)

(3) 各署別事故類型別死者数一覧

12月末現在

署別		全死者数	各種事故						道路別					道路形状				昼夜		状態別								
			高年齢者	若年者	子供	男性	女性	ミニバイク	自動二輪	国道	県道	市町村道	高速道	その他	交差点	交差点付近	力点ブ	直線単路	踏切	昼間	夜間	歩行中	四輪車運転中	四輪車同乗中	二輪車運転中	二輪車同乗中	自転車乗用中	
四国中央	本年	2	1			2		1	1	1					1	1			2		1							
	前年	4	2	1		3	1		3	1				2			2		3	1	1	1					2	
	増減数	-2	-1	-1		-1	-1	1	-2					-2		1	-1		-1	-1		-1		1				-2
新居浜	本年	2	2			2		1	1					1	1				2	2	1		1					
	前年	5	3			4	1	1	2	3			1	1		3		2	3	2	1		1			1		
	増減数	-3	-1			-4	1	-1	1	-1	-3		-1	1		-2		-2	-1	-1	-1		1		-1		-1	
西条	本年	4	1		1	4		1	1		3		2		1	1		2	2	2	2		1			1		
	前年	1	1			1			1							1		1	1	1								
	増減数	3			1	3		1	1	-1	3		2		1			2	1	1	1				1		1	
西条西	本年	1	1			1					1					1			1	1	1							
	前年																											
	増減数	1	1			1					1					1			1	1	1							
今治	本年	8	7			6	2	1	3	1	4		1	1	2	4		1	7	3	1		1			3		
	前年	4	3			3	1	1	1		2	1	2	1	1	1		2	2	1	1		1			1		
	増減数	4	4			3	1	-1	1	2	1	2	-1	-1	1	3		-1	5	2							2	
伯方	本年	2	1			2		1			2				1	1		2	1	2	2	1		1				
	前年	3	3			1	2			2			1			3		1	2	2	2	1						
	増減数	-1	-2			1	-2	1		-2	2	-1			1	-2		1	-2	-1	-1		-1	1				
松山東	本年	6	4	1		5	1	1	4	1	1		5		1			1	5	2	1		1			2		
	前年	6	5			4	2	1	2		4		4			2		2	4	5			1					
	増減数		-1	1		1	-1		2	1	-3		1		1	-2		-1	1	-3	1						2	
松山西	本年	2	1			2			1	1			1		1				2	1						1		
	前年	3	2			2	1	1	1	2			2			1		1	2	1			1			1		
	増減数	-1	-1			-1	-1			-1			-1					-1		-1	1			-1				
松山南	本年	7	4	1		4	3	1	4	1	2		2		1	4		6	1		1	2	1			3		
	前年	5	4			3	2	1	1	1	3		1			3	1	2	3	3			1			1		
	増減数	2		1		1	1	-1	1	3	-1		1		1	1	-1	4	-2	-3	1	2				2		
久万高原	本年	1				1		1	1						1			1	1							1		
	前年	2				1	1	1	1	1					2			1	1		1		1					
	増減数	-1				-1				-1					-2	1		-1		-1		-1						
伊予	本年	2	2			2			1	1			1		1			1	1	1	1	1						
	前年	4	4			2	2		1	1	3		2		1	1		3	1	2	2					2		
	増減数	-2	-2			-2			1	-1	-2		-1		-1			-2		-1	1					-2		
大洲	本年	6	5			5	1	1	1	3	2			1	1	4		5	1	2	3		1					
	前年	1	1			1			1						1			1		1	1							
	増減数	5	4			4	1	1	1	3	2			1		4		4	1	2	2		1					
八幡浜	本年	1	1			1			1						1			1								1		
	前年	2	2			2		1	2						1	1		2			1		1					
	増減数	-1	-1			-1		-1	-1						-1			-1			-1		-1			1		
西予	本年	1				1					1				1			1				1						
	前年	1	1			1					1				1			1			1							
	増減数		-1								-1				-1	1												
宇和島	本年	2	2			1	1	1		2			1		1			2		1			1					
	前年	4	3			4		1	3	1			1		3			3	1	1	1	1				1		
	増減数	-2	-1			-3	1	1	-1	-3	2	-1			-3	1		-1	-1		-1					-1		
愛南	本年					1	1	1					2					2										
	前年	2	1			1	1	1		2				2				2			1			1				
	増減数	-2	-1			-1	-1	-1		-2				-2				-2			-1			-1				
高速	本年	3	1			2	1				2	1				3		3				3						
	前年	1		1		1					1					1		1			1							
	増減数	2	1	-1		1	1				1	1				2		2		2		2						
計	本年	50	33	2	1	37	13	1	8	19	11	16	2	2	13	3	8	26	28	22	15	12	3	9		11		
	前年	48	35	2	1	34	14	5	4	16	12	17	1	2	17	1	10	19	26	22	20	9	1	9		9		
	増減数	2	-2			3	-1	-4	4	3	-1	-1	1		-4	2	-2	7	-1	2		-5	3	2		2		

8 市町別・人口10万人当たり事故率等（令和3年12月末現在）

(1) 全事故

区分	全事故						人口10万人当たり事故率						県内人口
	件数	順位	死者数	順位	傷者数	順位	件数	順位	死者数	順位	傷者数	順位	
四国中央市	133	5	2	7	149	5	156.3	7	2.35	13	175.1	6	85,094
新居浜市	198	4	3	5	216	4	168.6	5	2.55	12	183.9	5	117,439
西条市	199	3	5	3	223	3	185.1	3	4.7	8	207.4	3	107,503
今治市	279	2	11	1	304	2	179.5	4	7.08	5	195.6	4	155,422
上島町	3	18	0	15	3	18	46.5	17	0.0	15	46.5	17	6,455
松山市	1,039	1	11	1	1,115	1	204.4	1	2.16	14	219.3	1	508,371
東温市	63	7	2	7	73	7	188.4	2	6.0	6	218.4	2	33,431
砥部町	29	13	2	7	32	13	140.7	8	9.7	3	155.2	8	20,613
久万高原町	9	15	1	12	9	14	114.9	10	12.8	1	114.9	12	7,830
伊予市	41	10	2	7	49	10	112.9	11	5.5	7	135.0	10	36,301
松前町	48	9	0	15	52	9	157.4	6	0.0	15	170.5	7	30,491
内子町	10	14	2	7	8	15	62.7	16	12.5	2	50.2	16	15,952
大洲市	55	8	4	4	58	8	131.9	9	9.60	4	139.1	9	41,683
八幡浜市	32	11	1	12	37	11	99.2	13	3.1	10	114.7	13	32,256
伊方町	3	18	0	15	3	18	34.0	18	0.0	15	34.0	18	8,817
西予市	30	12	1	12	35	12	82.6	14	2.8	11	96.3	14	36,340
宇和島市	77	6	3	5	86	6	105.7	12	4.1	9	118.1	11	72,833
鬼北町	7	16	0	15	8	15	70.9	15	0.0	15	81.0	15	9,878
松野町	0	20	0	15	0	20	0.0	20	0.0	15	0.0	20	3,792
愛南町	5	17	0	15	5	17	24.6	19	0.0	15	24.6	19	20,300
合計	2,260		50		2,465		167.3		3.70		182.5		1,350,801

(2) 高齢者事故

区分	高齢者事故						高齢者人口1万人当たり事故率						高齢者人口
	件数	順位	死者数	順位	傷者数	順位	件数	順位	死者数	順位	傷者数	順位	
四国中央市	65	5	1	10	37	5	23.3	5	0.36	12	13.3	6	27,840
新居浜市	97	3	2	4	55	3	25.6	3	0.53	10	14.5	3	37,924
西条市	93	4	2	4	49	4	26.7	2	0.6	9	14.1	5	34,824
今治市	136	2	9	1	80	2	24.8	4	1.64	4	14.6	2	54,749
上島町	2	17	0	13	2	16	6.6	16	0.0	13	6.6	10	3,030
松山市	386	1	6	2	203	1	26.9	1	0.4	11	14.2	4	143,412
東温市	23	7	2	4	18	7	22.1	6	1.9	3	17.3	1	10,388
砥部町	14	12	1	10	9	9	20.1	7	1.4	6	12.9	7	6,976
久万高原町	2	17	0	13	2	16	5.2	17	0.0	13	5.2	14	3,811
伊予市	18	9	2	4	8	11	14.7	11	1.6	5	6.5	11	12,273
松前町	17	10	0	13	12	8	17.9	8	0.0	13	12.6	8	9,513
内子町	5	14	2	4	3	14	7.8	14	3.1	1	4.7	15	6,422
大洲市	23	7	3	3	9	9	15.1	10	2.0	2	5.9	13	15,237
八幡浜市	16	11	1	10	8	11	12.2	12	0.8	7	6.1	12	13,157
伊方町	3	16	0	13	0	19	7.2	15	0.0	13	0.0	19	4,188
西予市	13	13	0	13	7	13	8.2	13	0.0	13	4.4	16	15,818
宇和島市	44	6	2	4	30	6	15.4	9	0.7	8	10.5	9	28,653
鬼北町	2	17	0	13	1	18	4.4	18	0.0	13	2.2	18	4,511
松野町	0	20	0	13	0	19	0.0	20	0.0	13	0.0	19	1,750
愛南町	4	15	0	13	3	14	4.4	19	0.0	13	3.3	17	9,100
合計	963		33		536		21.7		0.74		12.1		443,576

注1 「県内人口」、「高齢者人口」は令和3年4月1日現在：長寿介護課資料

9 昼夜別の交通事故発生状況及び特徴（令和3年12月末現在）

(1) 発生状況

区分	発生件数			死者数			傷者数		
	令和3年	令和2年	増減数	令和3年	令和2年	増減数	令和3年	令和2年	増減数
昼間	明	83	86	-3	2	2	86	88	-2
	昼	1,541	1,577	-36	21	23	1,691	1,759	-68
	暮	147	146	1	5	1	166	171	-5
	計	1,771	1,809	-38	28	26	1,943	2,018	-75
夜間	暮	176	194	-18	9	4	189	210	-21
	夜	278	357	-79	10	17	300	395	-95
	明	35	44	-9	3	1	33	48	-15
	計	489	595	-106	22	22	522	653	-131
合計	2,260	2,404	-144	50	48	2,465	2,671	-206	

○ 昼間の事故は、夜間の事故の約3.6倍発生している。

(2) 道路形状別発生状況

区分	昼間				夜間				
	件数		死者数		件数		死者数		
	令和3年	令和2年	令和3年	令和2年	令和3年	令和2年	令和3年	令和2年	
交差点	信号	233	288	1	5	103	136	4	1
	その他	587	594	4	6	124	152	4	5
	計	820	882	5	11	227	288	8	6
交差点付近	137	131	1		42	39	2	1	
力一杯	74	73	5	8	28	19	3	2	
直線等	740	723	17	7	192	249	9	13	
合計	1,771	1,809	28	26	489	595	22	22	

○ 道路形状別では、昼間の交差点で多く発生している。

(3) 事故類型別発生状況

区分	昼間				夜間				
	件数		死者数		件数		死者数		
	令和3年	令和2年	令和3年	令和2年	令和3年	令和2年	令和3年	令和2年	
人対車	対面中	23	27			23	21	1	2
	横断中	82	86	3	5	59	94	9	11
	その他	57	60	1		23	22	1	1
	計	162	173	4	5	105	137	11	14
自転車対車両	362	371	4	5	86	87	3	1	
車両相互	正面衝突	36	47	6	3	12	11		1
	追突	444	432	1		123	126	1	
	出会い頭	372	370	1	3	70	94		1
	右折時	101	111	2		45	60	2	
	左折時	65	84		1	7	7		
	その他	182	165		1	27	51		1
計	1,200	1,209	10	8	284	349	3	3	
車両単独、列車	47	56	10	8	14	22	5	4	
合計	1,771	1,809	28	26	489	595	22	22	

○ 昼夜間とも、追突が最も多く発生している。

(4) 各種事故の発生状況

区分	昼間				夜間			
	当事者数		死者数		当事者数		死者数	
	令和3年	令和2年	令和3年	令和2年	令和3年	令和2年	令和3年	令和2年
子供	幼児	5	8			1		
	小学生	48	33		1	2	7	
	中学生	35	35	1		9	9	
	小計	88	76	1	1	11	17	
高校生	70	68	1		23	13		
若年者	406	432	1	1	173	218	1	1
高齢者	921	939	16	20	179	213	17	15
若年トライハット	296	316			135	180	1	1
高齢トライハット	741	744	8	9	107	126	1	
ミニバイク	306	328	1	3	67	103		2
自動二輪	166	162	6	4	64	71	2	

○ 夜間より昼間に占める割合が多い。

10-1 警察署別・市町別死亡事故ゼロ記録(全死者)

(令和3年12月31日現在)

(1)警察署・隊別

署(隊)	最終事故	ゼロ日数	発生市町名
愛南	2020/10/13	444	愛南町
西予	2021/04/22	253	西予市
八幡浜	2021/06/26	188	八幡浜市
新居浜	2021/07/07	177	新居浜市
四国中央	2021/07/22	162	四国中央市
久万高原	2021/07/25	159	久万高原町
伊予	2021/09/06	116	伊予市
高速隊	2021/09/13	109	今治市
大洲	2021/10/17	75	内子町
伯方	2021/11/05	56	今治市
松山南	2021/11/22	39	松山市
西条	2021/11/30	31	西条市
宇和島	2021/12/08	23	宇和島市
松山東	2021/12/13	18	松山市
西条西	2021/12/17	14	西条市
松山西	2021/12/21	10	松山市
今治	2021/12/27	4	今治市

(2)市町別(高速道除く)

市町名	最終事故	ゼロ日数	市町名	最終事故	ゼロ日数
松野町	2015/08/21	2,324	四国中央市	2021/07/22	162
伊方町	2016/03/29	2,103	久万高原町	2021/07/25	159
上島町	2017/10/03	1,550	大洲市	2021/07/31	153
鬼北町	2020/03/21	650	伊予市	2021/09/06	116
松前町	2020/07/05	544	内子町	2021/10/17	75
愛南町	2020/10/13	444	砥部町	2021/11/21	40
西予市	2021/04/22	253	宇和島市	2021/12/08	23
八幡浜市	2021/06/26	188	西条市	2021/12/17	14
新居浜市	2021/07/07	177	松山市	2021/12/21	10
東温市	2021/07/07	177	今治市	2021/12/27	4

(3)高速道・自専道

道路	最終事故	ゼロ日数	供用開始日
大洲自専道	1999/12/20	8,047	1991/03/17
宇和島自専道	2004/06/28	6,395	1993/03/25
高速道	2021/06/04	210	1989/12/31
西瀬戸自専道	2021/09/13	109	1979/05/11

10-2 警察署別・市町別死亡事故ゼロ記録(高齢者)

(令和3年12月31日現在)

(1)警察署・隊別

署(隊)	最終事故	ゼロ日数	発生市町名
久万高原	2017/07/24	1621	久万高原町
西予	2020/03/31	640	西予市
愛南	2020/10/13	444	愛南町
四国中央	2021/01/14	351	四国中央市
八幡浜	2021/06/26	188	八幡浜市
新居浜	2021/07/07	177	新居浜市
伊予	2021/09/06	116	伊予市
高速隊	2021/09/13	109	今治市
大洲	2021/10/17	75	内子町
伯方	2021/11/05	56	今治市
西条	2021/11/20	41	西条市
松山南	2021/11/22	39	松山市
松山東	2021/11/24	37	松山市
宇和島	2021/12/08	23	宇和島市
西条西	2021/12/17	14	西条市
松山西	2021/12/21	10	松山市
今治	2021/12/27	4	今治市

(2)市町別(高速道除く)

市町名	最終事故	ゼロ日数	市町名	最終事故	ゼロ日数
松野町	2015/08/21	2,324	新居浜市	2021/07/07	177
伊方町	2016/03/29	2,103	東温市	2021/07/07	177
久万高原町	2017/07/24	1,621	大洲市	2021/07/31	153
上島町	2017/10/03	1,550	砥部町	2021/08/15	138
鬼北町	2018/08/30	1,219	伊予市	2021/09/06	116
西予市	2020/03/31	640	内子町	2021/10/17	75
松前町	2020/07/05	544	宇和島市	2021/12/08	23
愛南町	2020/10/13	444	西条市	2021/12/17	14
四国中央市	2021/01/14	351	松山市	2021/12/21	10
八幡浜市	2021/06/26	188	今治市	2021/12/27	4

(3)高速道・自専道

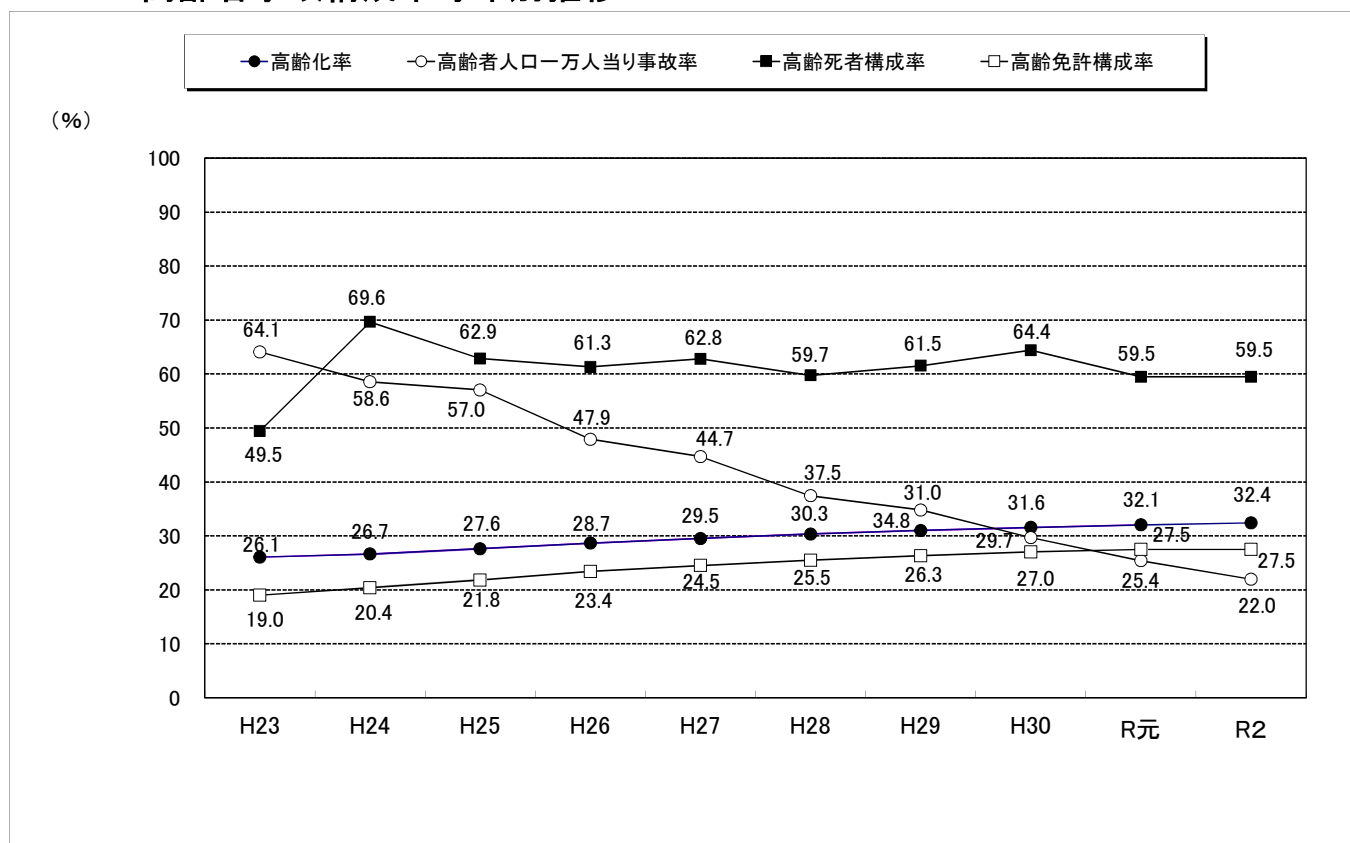
道路	最終事故	ゼロ日数	供用開始日
大洲自専道	記録なし	11,247	1991/03/17
宇和島自専道	記録なし	10,508	1993/03/25
高速道	2019/10/28	795	1989/12/31
西瀬戸自専道	2021/09/13	109	1979/05/11

注1 死亡事故ゼロ記録(全死者)は昭和43年1月1日から計上を始める。

注2 死亡事故ゼロ記録(高齢者)は、65歳以上を高齢者とした昭和63年1月1日から計上を始める。

注3 西瀬戸自動車道は、自歩道・バイク道を除く。

11-1 高齢者事故構成率等年別推移



区 分	H23	H24	H25	H26	H27	H28	H29	H30	R元	R2	R3.12
総 人 口	1,457,280	1,447,287	1,438,612	1,428,946	1,420,283	1,410,463	1,399,453	1,387,133	1,374,887	1,362,859	1,350,801
高 齢 者 人 口	379,794	385,799	397,589	409,546	419,554	428,008	434,035	438,049	440,710	442,170	443,576
高 齢 化 率	26.1	26.7	27.6	28.7	29.5	30.3	31.0	31.6	32.1	32.4	32.8
全 事 故 件 数	7,903	7,108	6,692	5,745	5,086	4,497	4,097	3,487	2,811	2,404	2,260
高 齢 者 事 故 件 数	2,435	2,259	2,268	1,962	1,876	1,603	1,511	1,301	1,120	973	963
高 齢 者 事 故 構 成 率	30.8	31.8	33.9	34.2	36.9	35.6	36.9	37.3	39.8	40.5	42.6
高 齢 者 人 口 一 万 人 当 り 事 故 率	64.1	58.6	57.0	47.9	44.7	37.5	34.8	29.7	25.4	22.0	21.7
全 死 者 数	91	56	70	75	78	77	78	59	42	48	50
高 齢 死 者 数	45	39	44	46	49	46	48	38	25	35	33
高 齢 死 者 構 成 率	49.5	69.6	62.9	61.3	62.8	59.7	61.5	64.4	59.5	59.5	66.0
免 許 総 人 口	938,978	939,452	941,072	939,347	935,284	931,581	927,691	922,939	915,723	910,067	904,819
高 齢 免 許 人 口	178,576	191,707	205,508	220,179	229,410	237,446	244,375	249,398	251,692	254,791	257,831
高 齢 免 許 構 成 率	19.0	20.4	21.8	23.4	24.5	25.5	26.3	27.0	27.5	27.5	28.5
高 齢 ド ラ イ バ ー 事 故 件 数	1,960	1,832	1,822	1,602	1,519	1,311	1,369	1,066	929	784	779
高 齢 ド ラ イ バ ー 事 故 構 成 率 (高 齢 者 事 故 対 対 する)	80.5	81.1	80.3	81.7	81.0	81.8	90.6	81.9	82.9	80.6	80.9
高 齢 免 許 人 口 一 万 人 当 り 事 故 率	109.8	95.6	88.7	72.8	66.2	55.2	56.0	42.7	36.9	30.8	30.2

注1 総人口、高齢者人口は、令和3年4月1日現在（愛媛県長寿介護課資料）。令和2年以前は、各年4月1日現在。

2 高齢ドライバー事故は原付以上の高齢者で集計

11-2 高齢者人口1万人当り高齢者事故率等の市町別ワースト順位表

市町	総人口	高齢者人口	高齢化率		総免許人口	高齢免許人口	高齢免許構成率		高齢者事故件数	1万人当り事故率		事高故ドラ件イバ数	1万人当り免許事故率	
			率	順位			率	順位		率	順位		率	順位
四国中央市	85,094	27,840	32.7	15	59,720	18,095	30.3	14	65	23.3	5	57	31.5	5
新居浜市	117,439	37,924	32.3	17	80,447	23,473	29.2	17	97	25.6	3	79	33.7	3
西条市	107,503	34,824	32.4	16	74,103	22,189	29.9	16	93	26.7	2	78	35.2	2
今治市	155,422	54,749	35.2	12	105,293	33,978	32.3	11	136	24.8	4	111	32.7	4
上島町	6,455	3,030	46.9	3	3,830	1,716	44.8	1	2	6.6	16	2	11.7	14
松山市	508,371	143,412	28.2	20	336,490	77,043	22.9	20	386	26.9	1	305	39.6	1
東温市	33,431	10,388	31.1	19	22,825	6,497	28.5	18	23	22.1	6	17	26.2	7
砥部町	20,613	6,976	33.8	13	14,463	4,574	31.6	13	14	20.1	7	14	30.6	6
久万高原町	7,830	3,811	48.7	1	5,008	2,061	41.2	4	2	5.2	17	2	9.7	16
伊予市	36,301	12,273	33.8	14	24,758	7,455	30.1	15	18	14.7	11	14	18.8	12
松前町	30,491	9,513	31.2	18	20,380	5,434	26.7	19	17	17.9	8	13	23.9	8
内子町	15,952	6,422	40.3	9	10,735	3,813	35.5	8	5	7.8	14	3	7.9	17
大洲市	41,683	15,237	36.6	11	27,919	8,937	32.0	12	23	15.1	10	21	23.5	9
八幡浜市	32,256	13,157	40.8	8	20,584	6,853	33.3	9	16	12.2	12	14	20.4	10
伊方町	8,817	4,188	47.5	2	5,580	2,208	39.6	5	3	7.2	15	3	13.6	13
西予市	36,340	15,818	43.5	7	23,700	9,184	38.8	7	13	8.2	13	10	10.9	15
宇和島市	72,833	28,653	39.3	10	46,523	15,333	33.0	10	44	15.4	9	31	20.2	11
鬼北町	9,878	4,511	45.7	5	6,508	2,684	41.2	3	2	4.4	18	2	7.5	18
松野町	3,792	1,750	46.1	4	2,428	1,023	42.1	2	0	0.0	20	0	0.0	20
愛南町	20,300	9,100	44.8	6	13,525	5,281	39.0	6	4	4.4	19	3	5.7	19
合計	1,350,801	443,576	32.8		904,819	257,831	28.5		963	21.7		779	30.2	

注1 総人口、高齢者人口は、令和3年4月1日現在（愛媛県長寿介護課資料）

注2 総免許人口、高齢免許人口は、令和3年11月30日現在（運転免許課資料）

12 警察署（隊）別交通事故発生状況

(1) 全事故

区 分	令和3年12月末現在								
	件 数			死者数			傷者数		
	本 年	前 年	増減数	本 年	前 年	増減数	本 年	前 年	増減数
四 国 中 央	128	136	-8	2	4	-2	144	145	-1
新 居 浜	196	232	-36	2	5	-3	215	265	-50
西 条	115	97	18	4	1	3	128	112	16
西 条 西	83	98	-15	1		1	94	111	-17
今 治	258	264	-6	8	4	4	283	299	-16
伯 方	19	12	7	2	3	-1	19	10	9
松 山 東	525	557	-32	6	6		565	610	-45
松 山 西	209	219	-10	2	3	-1	220	250	-30
松 山 南	394	399	-5	7	5	2	431	426	5
久 万 高 原	9	15	-6	1	2	-1	9	14	-5
伊 予	87	91	-4	2	4	-2	98	99	-1
大 洲	63	59	4	6	1	5	64	70	-6
八 幡 浜	35	44	-9	1	2	-1	40	45	-5
西 予	29	35	-6	1	1		34	43	-9
宇 和 島	73	99	-26	2	4	-2	78	110	-32
愛 南	5	17	-12		2	-2	5	19	-14
高 速	32	30	2	3	1	2	38	43	-5
東 予 方 面	799	839	-40	19	17	2	883	942	-59
中 予 方 面	1,224	1,281	-57	18	20	-2	1,323	1,399	-76
南 予 方 面	205	254	-49	10	10		221	287	-66
県 内 合 計	2,260	2,404	-144	50	48	2	2,465	2,671	-206

注 方面別では、高速隊を除いている。

(2) 高齢者事故

区 分	令和3年12月末現在								
	件 数			死者数			傷者数		
	本 年	前 年	増減数	本 年	前 年	増減数	本 年	前 年	増減数
四 国 中 央	65	50	15	1	2	-1	37	34	3
新 居 浜	97	109	-12	2	3	-1	55	61	-6
西 条	51	34	17	1	1		29	26	3
西 条 西	42	41	1	1		1	20	27	-7
今 治	126	116	10	7	3	4	74	65	9
伯 方	10	9	1	1	3	-2	6	4	2
松 山 東	185	172	13	4	5	-1	84	83	1
松 山 西	87	87		1	2	-1	49	54	-5
松 山 南	150	143	7	4	4		97	75	22
久 万 高 原	2	6	-4				2	5	-3
伊 予	35	48	-13	2	4	-2	20	24	-4
大 洲	28	30	-2	5	1	4	12	21	-9
八 幡 浜	19	23	-4	1	2	-1	8	18	-10
西 予	12	26	-14		1	-1	7	20	-13
宇 和 島	42	58	-16	2	3	-1	27	38	-11
愛 南	4	14	-10		1	-1	3	10	-7
高 速	8	7	1	1		1	6	5	1
東 予 方 面	391	359	32	13	12	1	221	217	4
中 予 方 面	459	456	3	11	15	-4	252	241	11
南 予 方 面	105	151	-46	8	8		57	107	-50
県 内 合 計	963	973	-10	33	35	-2	536	570	-34

注 方面別では、高速隊を除いている。