

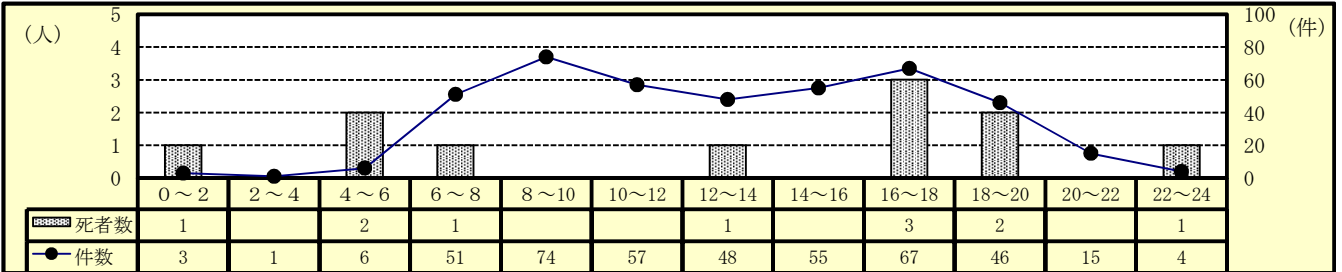
5 自転車乗用中の事故（令和3年11月末現在）

(1) 全事故に占める自転車乗用中の事故

区分	令和3年			令和2年			増減数			増減率(%)		
	件数	死者数	傷者数	件数	死者数	傷者数	件数	死者数	傷者数	件数	死者数	傷者数
全事故	2,022	45	2,205	2,172	43	2,421	-150	2	-216	-6.9	4.7	-8.9
自転車乗用中	427	11	408	428	7	410	-1	4	-2	-0.2	57.1	-0.5
構成率(%)	21.1	24.4	18.5	19.7	16.3	16.9						

○ 自転車乗用中の事故は、発生件数及び傷者数は減少しているが、死者数は増加している。

(2) 時間別発生状況



○ 発生件数は、午前（8時～10時）と夕方（16時～18時）の時間帯に多く発生している。

○ 死亡事故は、夜（16時～18時）の時間帯に多く発生している。

(3) 道路形状別発生状況

区分	令和3年			令和2年			増減数			増減率(%)		
	件数	死者数	傷者数	件数	死者数	傷者数	件数	死者数	傷者数	件数	死者数	傷者数
自転車乗用中	427	11	408	428	7	410	-1	4	-2	-0.2	57.1	-0.5
交差点	信号	86	1	87	2	78	3	-1	9	3.6	-50.0	11.5
	その他	200	3	193	212	211	-12	3	-18	-5.7		-8.5
計	286	4	280	295	2	289	-9	2	-9	-3.1	100.0	-3.1
構成率(%)	67.0	36.4	68.6	68.9	28.6	70.5						
交差点付近	12	1	9	16	1	14	-4		-5	-25.0		-35.7
カーブ	8		7	7	2	5	1	-2	2	14.3	-100.0	40.0
直線等	121	6	112	110	2	102	11	4	10	10.0	200.0	9.8

○ 自転車乗用中の事故は、交差点で約7割（67.0%）発生している。

(4) 事故類型別発生状況

区分	令和3年			令和2年			増減数			増減率(%)			
	件数	死者数	傷者数	件数	死者数	傷者数	件数	死者数	傷者数	件数	死者数	傷者数	
自転車乗用中	427	11	408	428	7	410	-1	4	-2	-0.2	57.1	-0.5	
人対車両	9			10			-1			-10.0			
自転車対車両	出会い頭	241	3	236	230	1	229	11	2	7	4.8	200.0	3.1
	右左折	89	3	87	98	1	98	-9	2	-11	-9.2	200.0	-11.2
	その他	78	1	78	80	2	76	-2	-1	2	-2.5	-50.0	2.6
	計	408	7	401	408	4	403	3	-2	-2	75.0	-0.5	
車両相互			1						1				
車両単独等	10	4	6	10	3	7		1	-1		33.3	-14.3	

○ 自転車乗用中の事故のうち、出会い頭が半数以上（56.4%）を占めている。

(5) 当事者別発生状況

区分	令和3年			令和2年			増減数			増減率(%)		
	当事者数	死者数	傷者数	当事者数	死者数	傷者数	当事者数	死者数	傷者数	当事者数	死者数	傷者数
自転車乗用中	442	11	408	432	7	410	10	4	-2	-0.2	57.1	-0.5
子供	幼児											
	小学生	20		16	22	22	-2		-6	-9.1		-27.3
	中学生	34	1	29	38	37	-4	1	-8	-10.5		-21.6
計	54	1	45	60	59	-6	1	-14	-10.0		-23.7	
高校生	79	1	74	66	66	13	1	8	19.7		12.1	
高齢者	122	7	115	108	6	101	14	1	14	13.0	16.7	13.9
その他	187	2	174	198	1	184	-11	1	-10	-5.6	100.0	-5.4

注 当事者数は、第1当事者と第2当事者の合計。

(6) 自転車乗用中の原因別（1当）発生件数ワースト順位

- ・ ワースト 1位 一時不停止 22件（前年比 +3件）
- ・ ワースト 2位 安全不確認 20件（前年比 +2件）
- ・ ワースト 3位 交差点安全進行 15件（前年比 +3件）
- ・ ワースト 4位 前方不注意 12件（前年比 ±0件）
- ・ ワースト 5位 信号無視 8件（前年比 +3件）