

交通事故発生状況

～令和3年11月末～



愛媛県警察本部

交通事故発生状況等（令和3年11月末現在）

1 交通事故発生状況

〈全事故〉

発生件数 2,022 件（前年比－150件）
死者数 45 人（前年比＋2人）
傷者数 2,205 人（前年比－216人）

〈高齢者事故〉

発生件数 859 件（前年比－17件）
死者数 29 人（前年比－3人）
傷者数 479 人（前年比－31人）

◇ 前年と比べ、発生件数及び傷者数は減少したが、死者数は増加した。

2 全交通事故の主な特徴

- ◇ 事故類型別では、車両相互の追突事故が多発した。
- ◇ 昼間の事故が、夜間の事故の約4.2倍発生した。

3 交通死亡事故の特徴

(1) 県下

- ◇ 人口10万人当たり死者数は、3.37人で全国ワースト4位
- ◇ 死者45人中29人が高齢者で、前年と比べ高齢者死者は3人減少した。

(2) 方面別（高速道路の死亡事故を除く。）

〈東予〉

- ◇ 死者17人（＋2人）
- ◇ 直線単路で8人死亡、カーブで4人死亡
- ◇ 国道で6人死亡、県道で3人死亡、市町道で8人死亡
- ◇ 夜間で11人（歩行中6人、四輪車同乗中1人、二輪車運転中1人、自転車乗用中3人）死亡
- ◇ 高齢者が11人（歩行中7人、四輪車同乗中1人、自転車乗用中3人）死亡

〈中予〉

- ◇ 死者16人（－1人）
- ◇ 交差点で7人死亡、直線単路で7人死亡
- ◇ 国道で9人死亡、県道で3人死亡、市町道で4人死亡
- ◇ 昼間で9人（四輪車運転中2人、四輪車同乗中2人、二輪車運転中2人、自転車乗用中3人）死亡
- ◇ 高齢者が10人（歩行中3人、四輪車運転中2人、四輪車同乗中2人、自転車乗用中3人）死亡

〈南予〉

- ◇ 死者9人（－1人）
- ◇ 直線単路で6人死亡
- ◇ 国道で2人死亡、県道で4人死亡、市町道で2人死亡、その他道路で1人死亡
- ◇ 昼間で8人（歩行中1人、四輪車運転中4人、二輪車運転中2人、自転車乗用中1人）死亡
- ◇ 高齢者が7人（歩行中2人、四輪車運転中3人、二輪車運転中1人、自転車乗用中1人）死亡

目 次

	ページ
1 交通事故発生状況	
(1) 全国の交通事故発生状況	1
(2) 四国の交通事故発生状況	1
(3) 愛媛県の交通事故発生状況	1
(4) 都道府県別・人口当たりの交通事故死者数等	2
2 交通事故の特徴	
(1) 発生状況	3
(2) 時間別発生状況	3
～令和3年11月末～	3
(4) 事故類型別発生状況	3
(5) 各種事故の発生状況	3
3 高齢者事故	
(1) 全事故に占める高齢者事故	4
(2) 時間別発生状況	4
(3) 道路形状別発生状況	4
(4) 事故類型別発生状況	4
(5) 原因別発生件数ワースト順位	4
4 交差点事故	
(1) 全事故に占める交差点事故	5
(2) 時間別発生状況	5
(3) 事故類型別発生状況	5
(4) 各種事故別発生状況	5
(5) 原因別発生件数ワースト順位	5
5 自転車乗用中の事故	
(1) 全事故に占める自転車乗用中の事故	6
(2) 時間別発生状況	6
(3) 道路形状別発生状況	6
(4) 事故類型別発生状況	6
(5) 当事者別発生状況	6
(6) 原因別発生件数ワースト順位	6
6 飲酒事故(1当関与)	
(1) 全事故に占める飲酒事故	7
(2) 時間別発生状況	7
(3) 道路形状別発生状況	7
(4) 事故類型別発生状況	7
(5) 当事者別発生状況	7
7 交通死亡事故の概況	
(1) 月別・署(隊)別・方面別死者数	8
(2) 交通死亡事故発生場所等一覧表	9
(3) 各署別事故類型別死者数一覧	12
8 市町別・人口10万人当たり事故率等	
(1) 全事故	13
(2) 高齢者事故	13
9 昼夜別の交通事故発生状況及び特徴	
(1) 発生状況	14
(2) 道路形状別発生状況	14
(3) 事故類型別発生状況	14
(4) 各種事故の発生状況	14
10-1 警察署別・市町別死亡事故ゼロ記録	
(1) 警察署(隊)別	15
(2) 市町別	15
(3) 高速道・自専道	15
10-2 警察署別・市町別死亡事故ゼロ記録(高齢者)	
(1) 警察署(隊)別	15
(2) 市町別	15
(3) 高速道・自専道	15
11-1 高齢者事故構成率等年別推移	16
11-2 高齢者人口1万人当り高齢者事故率等の市町別ワースト順位表	17
12 警察署(隊)別交通事故発生状況	18

令和3年11月末現在の交通事故

1 交通事故発生状況

(1) 全国の交通事故発生状況(発生件数、傷者数、高齢者の死者数は概数)

区分	令和3年	令和2年	増減数	増減率(%)
発生件数	273,000	277,627	-4,627	-1.7
死者数	2,352	2,541	-189	-7.4
うち高齢者	1,362	1,408	-46	-3.3
構成率(%)	57.9	55.4		
傷者数	323,556	331,590	-8,034	-2.4

～令和3年11月末～

区分	徳島県	香川県	愛媛県	高知県	計		
発生件数	令和3年	1,906	2,957	2,022	934	7,819	
	増減数	-20	-437	-150	-213	-820	
	増減率(%)	-1.0	-12.9	-6.9	-18.6	-9.5	
死者数	令和3年	30	34	45	22	131	
	増減数	11	-20	2	-9	-16	
	増減率(%)	57.9	-37.0	4.7	-29.0	-10.9	
	うち高齢者	令和3年	16	20	29	19	84
		構成率(%)	53.3	58.8	64.4	86.4	64.1
	全国ワースト順位	35	24	13	1		
増減数	5	-19	-3	-4	-21		
増減率(%)	45.5	-48.7	-9.4	-17.4	-20.0		
傷者数	令和3年	2,230	3,573	2,205	1,018	9,026	
	増減数	-57	-549	-216	-237	-1,059	
	増減率(%)	-2.5	-13.3	-8.9	-18.9	-10.5	

(3) 愛媛県の交通事故発生状況

区分	令和3年	令和2年	増減数	増減率(%)	5年平均対比
発生件数	2,022	2,172	-150	-6.9	-1,128.4
死者数	45	43	2	4.7	-10.8
傷者数	2,205	2,421	-216	-8.9	-1,436.2
うち重傷者	452	536	-84	-15.7	-202.6

(4) 都道府県別・人口当たりの交通事故死者数等(R3.11月末現在)

区 分	死者数		人口10万人当たり		事故件数		人口1000人当たり		死亡率		人 口	
	R3	順位	死者数	順位	R3	順位	事故発生率	順位	R3	順位		順位
北海道	110	4	2.10	28	7,409	11	1.42	36	1.48	17	5,228,885	8
青森	26	36	2.10	29	2,165	34	1.75	26	1.20	28	1,238,730	31
岩手	30	30	2.48	18	1,384	41	1.14	44	2.17	7	1,211,206	32
宮城	40	24	1.74	39	3,821	17	1.66	28	1.05	31	2,303,487	14
秋田	26	36	2.71	12	1,163	43	1.21	42	2.24	5	960,113	38
山形	20	45	1.87	34	2,836	24	2.65	9	0.71	37	1,068,696	36
福島	45	18	2.45	19	2,682	25	1.46	34	1.68	11	1,834,198	21
東京	112	3	0.80	47	24,631	1	1.75	25	0.45	47	14,064,696	1
茨城	67	11	2.34	21	5,282	12	1.84	21	1.27	23	2,868,554	11
栃木	50	15	2.59	17	3,531	18	1.83	24	1.42	18	1,934,016	19
群馬	45	18	2.32	22	8,965	10	4.62	2	0.50	44	1,940,333	18
埼玉	105	7	1.43	42	14,751	8	2.01	17	0.71	36	7,346,836	5
千葉	107	5	1.70	40	12,106	9	1.93	19	0.88	35	6,287,034	6
神奈川	126	1	1.36	45	19,480	4	2.11	14	0.65	39	9,240,411	2
新潟	44	21	2.00	32	2,518	29	1.14	43	1.75	10	2,202,358	15
山梨	30	30	3.70	2	1,873	38	2.31	12	1.60	13	810,427	42
長野	41	23	2.00	31	4,289	13	2.09	15	0.96	34	2,049,683	16
静岡	84	10	2.31	23	17,466	6	4.80	1	0.48	46	3,635,220	10
富山	28	35	2.70	14	1,727	39	1.67	27	1.62	12	1,035,612	37
石川	21	43	1.85	35	1,702	40	1.50	33	1.23	25	1,133,294	33
福井	25	38	3.26	5	826	45	1.08	45	3.03	2	767,433	43
岐阜	55	13	2.78	11	2,613	27	1.32	41	2.10	9	1,979,781	17
愛知	106	6	1.40	43	21,665	3	2.87	7	0.49	45	7,546,192	4
三重	53	14	2.99	9	2,453	31	1.38	37	2.16	8	1,771,440	22
滋賀	32	28	2.26	24	2,589	28	1.83	23	1.24	24	1,414,248	26
京都	46	17	1.78	38	3,424	19	1.33	40	1.34	20	2,579,921	13
大阪	124	2	1.40	44	22,566	2	2.55	11	0.55	42	8,842,523	3
兵庫	99	8	1.81	37	15,381	7	2.81	8	0.64	40	5,469,184	7
奈良	32	28	2.41	20	2,633	26	1.99	18	1.22	27	1,325,437	29
和歌山	29	33	3.14	8	1,263	42	1.37	38	2.30	4	923,033	40
鳥取	18	46	3.25	6	555	47	1.00	47	3.24	1	553,847	47
島根	9	47	1.34	46	692	46	1.03	46	1.30	22	671,602	46
岡山	50	15	2.65	15	4,252	14	2.25	13	1.18	29	1,889,607	20
広島	60	12	2.14	27	4,029	15	1.44	35	1.49	16	2,801,388	12
山口	29	33	2.16	25	2,219	33	1.65	29	1.31	21	1,342,987	27
徳島	30	30	4.17	1	1,906	37	2.65	10	1.57	15	719,704	44
香川	34	26	3.57	3	2,957	22	3.11	6	1.15	30	951,049	39
愛媛	45	18	3.37	4	2,022	36	1.51	32	2.23	6	1,335,694	28
高知	22	42	3.18	7	934	44	1.35	39	2.36	3	692,065	45
福岡	94	9	1.83	36	18,125	5	3.53	5	0.52	43	5,138,891	9
佐賀	21	43	2.59	16	3,179	21	3.91	3	0.66	38	812,013	41
長崎	25	38	1.90	33	2,509	30	1.91	20	1.00	32	1,313,103	30
熊本	35	25	2.01	30	2,849	23	1.64	30	1.23	26	1,739,211	23
大分	33	27	2.93	10	2,067	35	1.84	22	1.60	14	1,124,597	34
宮崎	23	40	2.15	26	3,929	16	3.67	4	0.59	41	1,070,213	35
鹿児島	43	22	2.71	13	3,192	20	2.01	16	1.35	19	1,589,206	24
沖縄	23	40	1.57	41	2,390	32	1.63	31	0.96	33	1,468,410	25
合 計	2,352		1.86		273,000		2.16				126,226,568	

注 人口は総務省の令和2年10月1日現在の推計人口である。

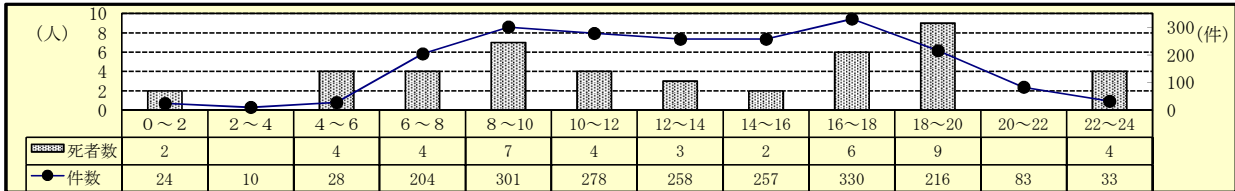
2 交通事故の特徴（令和3年11月末現在）

(1) 発生状況

区 分	令和3年	令和2年	増減数	増減率(%)
発 生 件 数	2,022	2,172	-150	-6.9
死 者 数	45	43	2	4.7
うち高齢者	29	32	-3	-9.4
構成率(%)	64.4	74.4		
傷 者 数	2,205	2,421	-216	-8.9
うち重傷者	452	536	-84	-15.7

○ 前年と比べ、発生件数及び傷者数は減少しているが、死者数は増加している。

(2) 時間別発生状況



○ 人身事故は、午前（8時～10時）と夕方（16時～18時）の時間帯に多く発生している。

○ 死亡事故は、午前（8時～10時）と夜暮（18時～20時）の時間帯に多く発生している。

(3) 道路形状別発生状況

区分	令和3年			令和2年			増減数			増減率			
	件数	死者数	傷者数	件数	死者数	傷者数	件数	死者数	傷者数	件数	死者数	傷者数	
全 事 故	2,022	45	2,205	2,172	43	2,421	-150	2	-216	-6.9	4.7	-8.9	
交 差 点	信 号	303	3	320	393	5	422	-90	-2	-102	-22.9	-40.0	-24.2
	そ の 他	636	8	671	669	8	722	-33		-51	-4.9		-7.1
	計	939	11	991	1,062	13	1,144	-123	-2	-153	-11.6	-15.4	-13.4
構成率(%)	46.4	24.4	44.9	48.9	30.2	47.3							
交 差 点 付 近	158	3	185	150	1	179	8	2	6	5.3	200.0	3.4	
カ ー プ	88	7	96	85	10	110	3	-3	-14	3.5	-30.0	-12.7	
直 線 等	837	24	933	875	19	988	-38	5	-55	-4.3	26.3	-5.6	

○ 全事故の46.4%が交差点で発生している。

(4) 事故類型別発生状況

区分	令和3年			令和2年			増減数			増減率			
	件数	死者数	傷者数	件数	死者数	傷者数	件数	死者数	傷者数	件数	死者数	傷者数	
全 事 故	2,022	45	2,205	2,172	43	2,421	-150	2	-216	-6.9	4.7	-8.9	
人 対 車	対・背面中	40		40	44	1	43	-4	-1	-3	-9.1	-100.0	-7.0
	横 断 中	126	12	115	154	14	143	-28	-2	-28	-18.2	-14.3	-19.6
	そ の 他	70	1	69	75	1	75	-5		-6	-6.7		-8.0
	計	236	13	224	273	16	261	-37	-3	-37	-13.6	-18.8	-14.2
自 転 車 対 車	出 会 い 頭	243	3	248	233	1	236	10	2	12	4.3	200.0	5.1
	右 左 折	93	3	92	98	1	98	-5	2	-6	-5.1	200.0	-6.1
	そ の 他	86	1	92	80	2	78	6	-1	14	7.5	-50.0	17.9
	計	422	7	432	411	4	412	11	3	20	2.7	75.0	4.9
車 両 相 互	正 面 衝 突	40	6	45	53	4	77	-13	2	-32	-24.5	50.0	-41.6
	追 突	505	2	623	504		637	1	2	-14	0.2		-2.2
	出 会 い 頭	390	1	426	424	4	492	-34	-3	-66	-8.0	-75.0	-13.4
	右 折 時	120	2	127	152		162	-32	2	-35	-21.1		-21.6
	左 折 時	62		64	86	1	85	-24	-1	-21	-27.9	-100.0	-24.7
	そ の 他	191		218	197	2	222	-6	-2	-4	-3.0	-100.0	-1.8
計	1,308	11	1,503	1,416	11	1,675	-108		-172	-7.6		-10.3	
車 両 単 独・列 車	56	14	46	72	12	73	-16	2	-27	-22.2	16.7	-37.0	

○ 事故類型別の発生件数は、車両相互の追突が最も多い。

(5) 各種事故の発生状況

区分	令和3年			令和2年			増減数			増減率		
	当事者数	死者数	傷者数	当事者数	死者数	傷者数	当事者数	死者数	傷者数	当事者数	死者数	傷者数
子 供	幼 児	5		16	9	24	-4		-8	-44.4		-33.3
	小 学 生	44		49	37	51	7	-1	-2	18.9	-100.0	-3.9
	中 学 生	38	1	39	39	45	-1	1	-6	-2.6		-13.3
	計	87	1	104	85	120	2		-16	2.4		-13.3
高 校 生	89	1	85	76	81	13	1	4	17.1		4.9	
若 年 者	520	2	352	588	1	372	-68	1	-20	-11.6	100.0	-5.4
高 齢 者	984	29	479	1,034	32	510	-50	-3	-31	-4.8	-9.4	-6.1
若 年 ド ラ イ バ ー	381	1	197	453	1	215	-72		-18	-15.9		-8.4
高 齢 ド ラ イ バ ー	755	7	236	789	9	253	-34	-2	-17	-4.3	-22.2	-6.7
ミ ニ バ イ ク	334	1	294	391	5	342	-57	-4	-48	-14.6	-80.0	-14.0
自 動 二 輪	198	7	172	202	4	179	-4	3	-7	-2.0	75.0	-3.9

○ 高齢者の約8割（76.7%）が車両運転中の事故である。

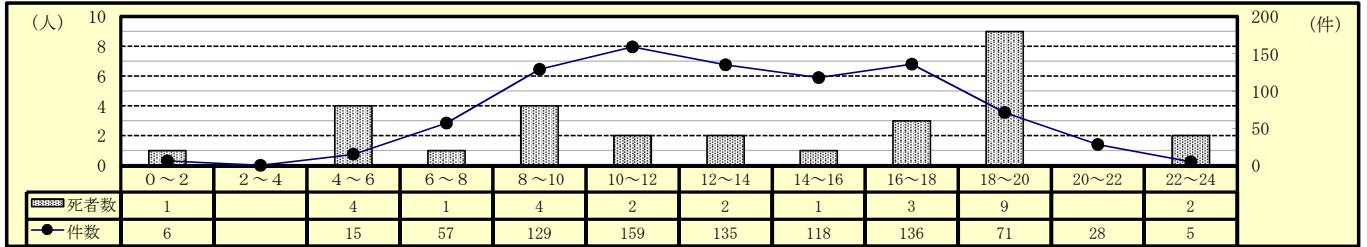
3 高齢者事故（令和3年11月末現在）

(1) 全事故に占める高齢者事故

区分	令和3年			令和2年			増減数			増減率(%)		
	件数	死者数	傷者数	件数	死者数	傷者数	件数	死者数	傷者数	件数	死者数	傷者数
全事故	2,022	45	2,205	2,172	43	2,421	-150	2	-216	-6.9	4.7	-8.9
高齢者	859	29	479	876	32	510	-17	-3	-31	-1.9	-9.4	-6.1
構成率(%)	42.5	64.4	21.7	40.3	74.4	21.1						
65～74歳	566	7	274	531	8	263	35	-1	11	6.6	-12.5	4.2
75歳以上	364	22	205	430	24	247	-66	-2	-42	-15.3	-8.3	-17.0
65歳以上トライナー	693	10	268	710	10	285	-17		-17	-2.4		-6.0
75歳以上トライナー	242	6	85	305	7	109	-63	-1	-24	-20.7	-14.3	-22.0

- 高齢者の事故は、件数、死者数及び傷者数の全てが減少している。
- 全事故における高齢者事故が占める割合は42.5%である。

(2) 時間別発生状況



- 発生件数は、午前（10時～12時）時間帯に多く発生している。
- 死亡事故は、夜（18時～20時）の時間帯に多く発生している。

(3) 道路形状別発生状況

区分	令和3年			令和2年			増減数			増減率(%)			
	件数	死者数	傷者数	件数	死者数	傷者数	件数	死者数	傷者数	件数	死者数	傷者数	
高齢者事故	859	29	479	876	32	510	-17	-3	-31	-1.9	-9.4	-6.1	
交差点	信号	130	2	64	174	5	94	-44	-3	-30	-25.3	-60.0	-31.9
	その他	284	4	164	261	5	143	23	-1	21	8.8	-20.0	14.7
	計	414	6	228	435	10	237	-21	-4	-9	-4.8	-40.0	-3.8
構成率(%)	48.2	20.7	47.6	49.7	31.3	46.5							
交差点付近	53	3	28	66	1	33	-13	2	-5	-19.7	200.0	-15.2	
カーブ	32	3	24	35	7	25	-3	-4	-1	-8.6	-57.1	-4.0	
直線等	360	17	199	340	14	215	20	3	-16	5.9	21.4	-7.4	

- 交差点での発生件数が高齢者事故の約半数(48.2%)を占めている。

(4) 事故類型別発生状況

区分	令和3年			令和2年			増減数			増減率(%)			
	件数	死者数	傷者数	件数	死者数	傷者数	件数	死者数	傷者数	件数	死者数	傷者数	
高齢者事故	859	29	479	876	32	510	-17	-3	-31	-1.9	-9.4	-6.1	
人対車	対・背面中	30		21	27	1	16	3	-1	5	11.1	-100.0	31.3
	横断中	74	11	46	103	13	73	-29	-2	-27	-28.2	-15.4	-37.0
	その他	42	1	29	45	1	32	-3		-3	-6.7		-9.4
	計	146	12	96	175	15	121	-29	-3	-25	-16.6	-20.0	-20.7
自転車対車	出会い頭	110	3	68	97	1	50	13	2	18	13.4	200.0	36.0
	右左折時	46	1	22	38	1	15	8		7	21.1		46.7
	その他	45	1	29	48	2	34	-3	-1	-5	-6.3	-50.0	-14.7
	計	201	5	119	183	4	99	18	1	20	9.8	25.0	20.2
車両相互	正面衝突	15	3	7	27	2	22	-12	1	-15	-44.4	50.0	-68.2
	追突	158	1	85	148		84	10	1	1	6.8		1.2
	出会い頭	186	1	103	162	2	84	24	-1	19	14.8	-50.0	22.6
	右折時	46		18	62		27	-16		-9	-25.8		-33.3
	左折時	15		8	26	1	11	-11	-1	-3	-42.3	-100.0	-27.3
	その他	75		33	65	1	40	10	-1	-7	15.4	-100.0	-17.5
	計	495	5	254	490	6	268	5	-1	-14	1.0	-16.7	-5.2
車両単独、列車	17	7	10	28	7	22	-11		-12	-39.3		-54.5	

- 事故類型別の発生件数は、車両相互の出会い頭が最も多い。

(5) 高齢者の原因別（1当）発生件数ワースト順位

- ・ ワースト 1位 安全不確認 123件（前年比 -3件）
- ・ ワースト 2位 交差点安全進行 95件（前年比 -6件）
- ・ ワースト 3位 前方不注意 94件（前年比 -16件）
- ・ ワースト 4位 動静不注視 47件（前年比 +15件）
- ・ ワースト 5位 一時不停止 46件（前年比 -3件）

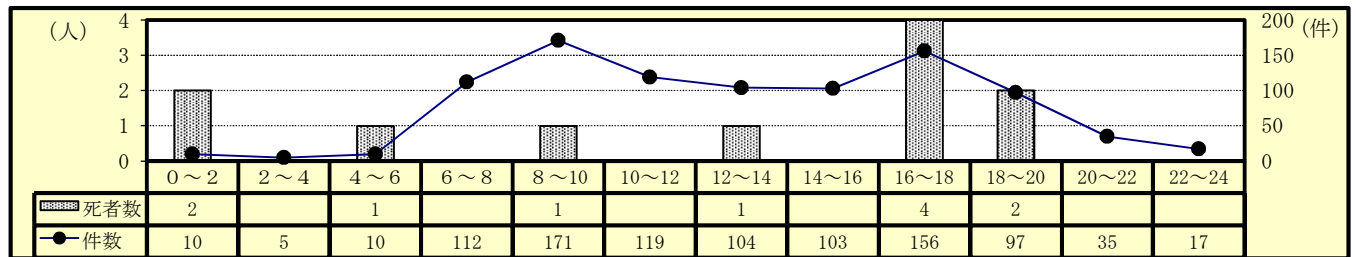
4 交差点事故（令和3年11月末現在）

(1) 全事故に占める交差点事故

区分	令和3年			令和2年			増減数			増減率(%)			
	件数	死者数	傷者数	件数	死者数	傷者数	件数	死者数	傷者数	件数	死者数	傷者数	
全事故	2,022	45	2,205	2,172	43	2,421	-150	2	-216	-6.9	4.7	-8.9	
交差点	信号	303	3	320	393	5	422	-90	-2	-102	-22.9	-40.0	-24.2
	その他	636	8	671	669	8	722	-33		-51	-4.9		-7.1
	計	939	11	991	1,062	13	1,144	-123	-2	-153	-11.6	-15.4	-13.4
構成率(%)	46.4	24.4	44.9	48.9	30.2	47.3							

○ 交差点の事故は、件数、死者数及び傷者数の全てが減少している。

(2) 時間別発生状況



○ 発生件数は、午前（8時～10時）と夕方（16時～18時）の時間帯に多く発生している。

○ 死亡事故は、夜（16時～18時）の時間帯に多く発生している。

(3) 事故類型別発生状況

区分	令和3年			令和2年			増減数			増減率(%)			
	件数	死者数	傷者数	件数	死者数	傷者数	件数	死者数	傷者数	件数	死者数	傷者数	
交差点事故	939	11	991	1,062	13	1,144	-123	-2	-153	-11.6	-15.4	-13.4	
人対車	対・背面中	5		5	4	4	1		1	25.0		25.0	
	横断中	87	4	83	100	7	96	-13	-3	-13	-13.0	-42.9	-13.5
	その他	13		13	22	1	21	-9	-1	-8	-40.9	-100.0	-38.1
	計	105	4	101	126	8	121	-21	-4	-20	-16.7	-50.0	-16.5
自転車対車	出会い頭	196	1	203	199	1	202	-3		1	-1.5		0.5
	右左折時	76	3	75	79	1	79	-3	2	-4	-3.8	200.0	-5.1
	その他	19		19	14		14	5		5	35.7		35.7
	計	291	4	297	292	2	295	-1	2	2	-0.3	100.0	0.7
車両相互	正面衝突	2		2	4		4	-2		-2	-50.0		-50.0
	追突	51		59	56		66	-5		-7	-8.9		-10.6
	出会い頭	339	1	369	380	3	438	-41	-2	-69	-10.8	-66.7	-15.8
	右折時	92	1	98	121		130	-29	1	-32	-24.0		-24.6
	左折時	27		29	45		45	-18		-16	-40.0		-35.6
	その他	28		33	29		35	-1		-2	-3.4		-5.7
	計	539	2	590	635	3	718	-96	-1	-128	-15.1	-33.3	-17.8
車両単独	4	1	3	9		10	-5	1	-7	-55.6		-70.0	

○ 事故類型別の発生件数は、車両相互の出会い頭が最も多い。

(4) 各種事故別発生状況

区分	令和3年			令和2年			増減数			増減率(%)		
	当事者数	死者数	傷者数	当事者数	死者数	傷者数	当事者数	死者数	傷者数	当事者数	死者数	傷者数
交差点事故	1,874	11	991	2,115	13	1,144	-241	-2	-153	-11.4	-15.4	-13.4
高齢者	489	6	228	510	10	237	-21	-4	-9	-4.1	-40.0	-3.8
若年者	269	2	199	311		213	-42	2	-14	-13.5		-6.6
若年トライハ-	171	1	101	210		111	-39	1	-10	-18.6		-9.0
高齢トライハ-	372	1	108	378	1	105	-6		3	-1.6		2.9

(5) 原因別（1当）発生件数ワースト順位

- ・ ワースト 1位 交差点安全進行 305件（前年比 -75件）
- ・ ワースト 2位 一時不停止 169件（前年比 +13件）
- ・ ワースト 3位 安全不確認 98件（前年比 -39件）
- ・ ワースト 4位 信号無視 80件（前年比 -7件）
- ・ ワースト 5位 歩行者妨害 61件（前年比 -4件）

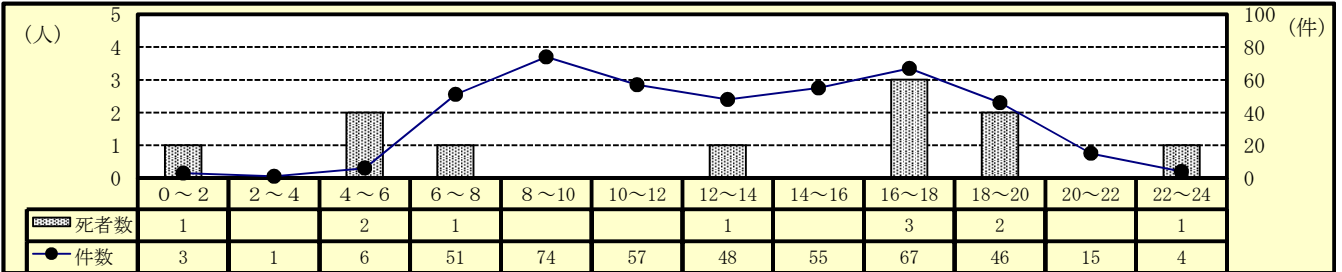
5 自転車乗用中の事故（令和3年11月末現在）

(1) 全事故に占める自転車乗用中の事故

区分	令和3年			令和2年			増減数			増減率(%)		
	件数	死者数	傷者数	件数	死者数	傷者数	件数	死者数	傷者数	件数	死者数	傷者数
全事故	2,022	45	2,205	2,172	43	2,421	-150	2	-216	-6.9	4.7	-8.9
自転車乗用中	427	11	408	428	7	410	-1	4	-2	-0.2	57.1	-0.5
構成率(%)	21.1	24.4	18.5	19.7	16.3	16.9						

○ 自転車乗用中の事故は、発生件数及び傷者数は減少しているが、死者数は増加している。

(2) 時間別発生状況



○ 発生件数は、午前（8時～10時）と夕方（16時～18時）の時間帯に多く発生している。

○ 死亡事故は、夜（16時～18時）の時間帯に多く発生している。

(3) 道路形状別発生状況

区分	令和3年			令和2年			増減数			増減率(%)		
	件数	死者数	傷者数	件数	死者数	傷者数	件数	死者数	傷者数	件数	死者数	傷者数
自転車乗用中	427	11	408	428	7	410	-1	4	-2	-0.2	57.1	-0.5
交差点	信号	86	1	87	2	78	3	-1	9	3.6	-50.0	11.5
	その他	200	3	193	212	211	-12	3	-18	-5.7		-8.5
計	286	4	280	295	2	289	-9	2	-9	-3.1	100.0	-3.1
構成率(%)	67.0	36.4	68.6	68.9	28.6	70.5						
交差点付近	12	1	9	16	1	14	-4		-5	-25.0		-35.7
カーブ	8		7	7	2	5	1	-2	2	14.3	-100.0	40.0
直線等	121	6	112	110	2	102	11	4	10	10.0	200.0	9.8

○ 自転車乗用中の事故は、交差点で約7割（67.0%）発生している。

(4) 事故類型別発生状況

区分	令和3年			令和2年			増減数			増減率(%)			
	件数	死者数	傷者数	件数	死者数	傷者数	件数	死者数	傷者数	件数	死者数	傷者数	
自転車乗用中	427	11	408	428	7	410	-1	4	-2	-0.2	57.1	-0.5	
人対車両	9			10			-1			-10.0			
自転車対車両	出会い頭	241	3	236	230	1	229	11	2	7	4.8	200.0	3.1
	右左折	89	3	87	98	1	98	-9	2	-11	-9.2	200.0	-11.2
	その他	78	1	78	80	2	76	-2	-1	2	-2.5	-50.0	2.6
	計	408	7	401	408	4	403	3	-2	-2	75.0	-0.5	
車両相互			1						1				
車両単独等	10	4	6	10	3	7		1	-1		33.3	-14.3	

○ 自転車乗用中の事故のうち、出会い頭が半数以上（56.4%）を占めている。

(5) 当事者別発生状況

区分	令和3年			令和2年			増減数			増減率(%)		
	当事者数	死者数	傷者数	当事者数	死者数	傷者数	当事者数	死者数	傷者数	当事者数	死者数	傷者数
自転車乗用中	442	11	408	432	7	410	10	4	-2	-0.2	57.1	-0.5
子供	幼児											
	小学生	20		16	22	22	-2		-6	-9.1		-27.3
	中学生	34	1	29	38	37	-4	1	-8	-10.5		-21.6
計	54	1	45	60	59	-6	1	-14	-10.0		-23.7	
高校生	79	1	74	66	66	13	1	8	19.7		12.1	
高齢者	122	7	115	108	6	101	14	1	14	13.0	16.7	13.9
その他	187	2	174	198	1	184	-11	1	-10	-5.6	100.0	-5.4

注 当事者数は、第1当事者と第2当事者の合計。

(6) 自転車乗用中の原因別（1当）発生件数ワースト順位

- ・ ワースト 1位 一時不停止 22件（前年比 +3件）
- ・ ワースト 2位 安全不確認 20件（前年比 +2件）
- ・ ワースト 3位 交差点安全進行 15件（前年比 +3件）
- ・ ワースト 4位 前方不注意 12件（前年比 ±0件）
- ・ ワースト 5位 信号無視 8件（前年比 +3件）

6 飲酒事故（1当関与）（令和3年11月末現在）

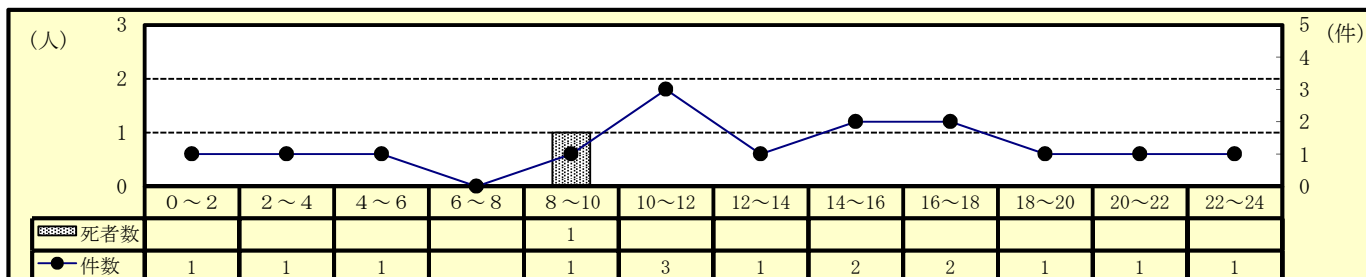
(1) 全事故に占める飲酒事故

区分	令和3年			令和2年			増減数			増減率(%)		
	件数	死者数	傷者数	件数	死者数	傷者数	件数	死者数	傷者数	件数	死者数	傷者数
全事故	2,022	45	2,205	2,172	43	2,421	-150	2	-216	-6.9	4.7	-8.9
飲酒事故	15	1	16	24	1	26	-9		-10	-37.5		-38.5
構成率(%)	0.7	2.2	0.7	1.1	2.3	1.1						

注 飲酒事故は1当が原付以上、かつ飲酒ありの事故による全死傷者数。（以下同じ）

○ 飲酒事故は、前年と比べ発生件数及び傷者数は減少しているが、死者数の増減はない。

(2) 時間別発生状況



○ 発生件数は、午前（10時～12時）の時間帯に多く発生している。

(3) 道路形状別発生状況

区分	令和3年			令和2年			増減数			増減率(%)		
	件数	死者数	傷者数	件数	死者数	傷者数	件数	死者数	傷者数	件数	死者数	傷者数
飲酒事故	15	1	16	24	1	26	-9		-10	-37.5		-38.5
交差点	信号	1	1	2	3	-1		-2	-50.0			-66.7
	その他	3		3	2	1		1	50.0			50.0
	計	4		4	4				-1			-20.0
構成率(%)	26.7		25.0	16.7		19.2						
交差点付近	4		6	2		2	2		4	100.0		200.0
カーブ	1	1		3		5	-2	1	-5	-66.7		-100.0
直線等	6		6	15	1	14	-9	-1	-8	-60.0	-100.0	-57.1

○ 交差点で約3割（26.7%）発生している。

(4) 事故類型別発生状況

区分	令和3年			令和2年			増減数			増減率(%)		
	件数	死者数	傷者数	件数	死者数	傷者数	件数	死者数	傷者数	件数	死者数	傷者数
飲酒事故	15	1	16	24	1	26	-9		-10	-37.5		-38.5
人対車両	3		3	1		1	2		2	200.0		200.0
自転車対車両	3		3	3		3						
車両相互	正面衝突			4		6	-4		-6	-100.0		-100.0
	追突	5		7	7	-2			-28.6			
	出会い頭			1		2	-1		-2	-100.0		-100.0
	右左折	2		2	1	1	1		1	100.0		100.0
	その他				5		5	-5		-5	-100.0	
計	7		9	18		21	-11		-12	-61.1		-57.1
車両単独等	2	1	1	2	1	1						

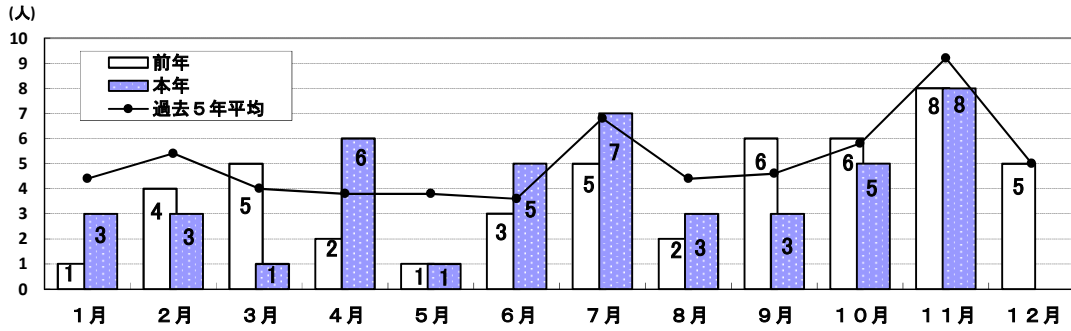
○ 事故類型別では、約4割（46.7%）が車両相互により発生している。

(5) 当事者別発生状況

区分	令和3年			令和2年			増減数			増減率(%)		
	当事者数	死者数	傷者数	当事者数	死者数	傷者数	当事者数	死者数	傷者数	当事者数	死者数	傷者数
飲酒事故	15	1	16	24	1	26	-9		-10	-37.5		-38.5
高齢ドライバー	2		2	4		4	-2		-2	-50.0		-50.0
若年ドライバー	1		1	2		2	-1		-1	-50.0		-50.0
初心ドライバー												
ミニバイク				1	1		-1	-1		-100.0	-100.0	
自動二輪	1	1		1		1		1	-1			-100.0
事業用貨物車												

7 交通死亡事故の概況

(1) 月別・署（隊）別・方面別死者数



署（隊）別	1月	2月	3月	4月	5月	6月	7月	8月	9月	10月	11月	12月	計
四 国 中 央													
本 年	1						1						2
(同期比-1)前年			1								2	1	4
新 居 浜													
本 年		1					1						2
(同期比-2)前年				1					2	1		1	5
西 条													
本 年				1		1					2		4
(同期比+3)前年											1		1
西 条 西													
本 年													
(同期比±0)前年													
今 治													
本 年	2			2					1	1	1		7
(同期比+3)前年			1						1	1	1		4
伯 方													
本 年										1	1		2
(同期比-1)前年							1				2		3
松 山 東													
本 年			1	1		1				1	1		5
(同期比±0)前年		1	2						1		1	1	6
松 山 西													
本 年										1			1
(同期比-1)前年										1	1	1	3
松 山 南													
本 年		1					2	1			3		7
(同期比+3)前年	1				1		2					1	5
久 万 高 原													
本 年							1						1
(同期比-1)前年		1					1						2
伊 予													
本 年								1	1				2
(同期比-2)前年						2	1	1					4
大 洲													
本 年		1				1	2	1		1			6
(同期比+5)前年						1							1
八 幡 浜													
本 年						1							1
(同期比-1)前年		1						1					2
西 予													
本 年					1								1
(同期比±0)前年				1									1
宇 和 島													
本 年				1									1
(同期比-3)前年			1						2	1			4
愛 南													
本 年													
(同期比-2)前年									2				2
高 速													
本 年				1		1			1				3
(同期比+2)前年		1											1
計													
本 年	3	3	1	6	1	5	7	3	3	5	8		45
(同期比+2)前年	1	4	5	2	1	3	5	2	6	6	8	5	48
東 予 方 面													
本 年	3	1		3		1	2		1	2	4		17
(同期比+2)前年			2	1			1		3	2	6	2	17
中 予 方 面													
本 年		1	1	1		1	3	2	1	2	4		16
(同期比-1)前年	1	2	2		1	2	4	1	1	1	2	3	20
南 予 方 面													
本 年		1		1	1	2	2	1		1			9
(同期比-1)前年		1	1	1		1		1	2	3			10

注 死者数は、計上月にて掲載。

(2) 交通死亡事故発生場所等一覧表

件数	死者数	発生場所・日時天候 署名・死者数	路線・道路形状 事故類型・地形	当事者種別	性別 年齢	被害 程度
1	1	今治市大新田町3丁目2番8号先路上 1月04日(月) 17時24分頃 <夜暮> 晴 今治署① ※1月5日計上	国道317号 直線単路・平坦 自転車対車両 人口集中地区	軽四乗用(自)	男性 62歳	なし
				自転車	女性 77歳	死亡 (頭部)
2	2	四国中央市寒川町335番地先路上 1月14日(木) 10時38分頃 <昼昼> 晴 四国中央署①	国道11号 直線単路・平坦 人対車両 非市街地	準中型貨物(自)	男性 45歳	なし
				歩行者	男性 90歳	死亡 (頭部)
3	3	今治市北日吉町3丁目6番55号先路上 1月15日(金) 18時05分頃 <夜暮> 曇 今治署② ※1月18日計上	市町道 直線単路・平坦 車両単独 市街地その他	自転車	男性 88歳	死亡 (頭部)
4	4	新居浜市東雲町2丁目6番8号先路上 2月16日(火) 18時42分頃 <夜暮> 晴 新居浜署①	県道 直線単路・平坦 人対車両 人口集中地区	普通乗用(自)	男性 48歳	なし
				歩行者	女性 84歳	死亡 (頭部)
5	5	大洲市白滝甲1344番地5先路上 2月20日(土) 14時49分頃 <昼昼> 晴 大洲署①	県道 直線単路・平坦 車両相互 非市街地	中型貨物(自)	男性 24歳	なし
				大型二輪(自)	男性 28歳	死亡 (頭部)
6	6	松山市越智3丁目3番14号先路上 2月21日(日) 9時35分頃 <昼昼> 晴 松山南署①	国道33号 信号交差点・直線平坦 車両相互 人口集中地区	軽四貨物(自)	男性 79歳	なし
				原付二種(自)	男性 45歳	死亡 (頭部)
7	7	松山市宮田町4番地先路上 3月19日(金) 1時40分頃 <夜夜> 晴 松山東署①	県道 その他交差点・直線平坦 車両単独 人口集中地区	普通乗用(自)	男性 23歳	死亡 (頭部)
8	8	西条市荒川4号八之川 ^ノ 北側出入口先路上 4月11日(日) 10時14分頃 <昼昼> 晴 西条署①	国道194号 単路カーブ・下り 車両相互 非市街地	大型二輪(自)	男性 50歳	死亡 (胸部)
				普通乗用(自)	男性 64歳	なし
				大型二輪(自)	男性 55歳	なし
9	9	新居浜市種子川山四国縦貫自動車道 下り線85.4キロポスト先路上 4月13日(日) 9時38分頃 <昼昼> 曇 高速隊①	四国縦貫道B下り (川之江~大洲) 単路橋・カーブ 車両相互 非市街地	大型貨物(自)	男性 27歳	死亡 (胸部)
				大型貨物(事)	男性 35歳	無し
				普通乗用(自)	男性 48歳	なし
10	10	宇和島市津島町岩渕甲801番地1南方 約200メートル先路上 4月22日(木) 12時40分頃 <昼昼> 晴 宇和島署①	宿毛津島(県道4号) その他交差点・直線平坦 車両相互 非市街地	軽四貨物(自)	女性 56歳	なし
				原付(自)	女性 73歳	死亡 (腰部)
11	11	今治市美須賀町1丁目1番地11先路上 4月22日(木) 22時45分頃 <夜夜> 晴 今治署③ ※4月23日計上	市町道 直線単路・平坦 人対車両 人口集中地区	普通乗用(自)	男性 35歳	なし
				歩行者	女性 72歳	死亡 (頭部)
12	12	松山市味酒町3丁目3番地5先路上 4月23日(金) 18時02分頃 <昼暮> 晴 松山東署②	市町道 その他交差点・直線平坦 自転車対車両 人口集中地区	自転車	男性 75歳	死亡 (頭部)
				普通乗用(自)	男性 59歳	なし
13	13	今治市菊間町浜133番地先路上 4月24日(土) 4時47分頃 <夜明> 晴 今治署④	国道196号 その他交差点付近・直線平坦 自転車対車両 非市街地	自転車	男性 76歳	死亡 (頭部)
				普通貨物(自)	女性 65歳	なし
14	14	西予市明浜町狩浜1番耕地215番地 4月22日(木) 11時30分頃 <昼昼> 晴 西予署① ※5月6日計上	その他道路 一般交通の場所(駐車場) 車両単独 非市街地	大型貨物(自)	男性 51歳	死亡 (胸部)

件数	死者数	発生場所・日時 署名・死者数	天候	路線・道路形状 事故類型・地形	当事者種別	性別 年齢	被害 程度	
15	15	宇和島市光満四国横断自動車道 下り線218.1キロポスト先路上 6月4日(金) 7時40分頃 高速隊②	(昼昼)	雨	四国横断道下り (川之江～中土佐)(宇和島北～大洲北只) 直線単路・トンネル	中型貨物(事)	男性 41歳	なし
					車両相互	普通乗用(自)	女性 50歳	死亡 (腹部)
					非市街地	普通貨物(自)	男性 29歳	なし
16	16	西条市神拝甲121番地3 先路上 6月8日(火) 16時32分頃 西条署②	(昼昼)	晴	市町道 その他交差点・直線下り	自転車	男性 12歳	死亡 (腹部)
					自転車対車両 市街地その他	軽四乗用(自)	女性 29歳	なし
17	17	松山市本町5丁目6番地9先路上 6月9日(水) 1時06分頃 松山東署③	(夜夜)	晴	国道196号 信号交差点・直線平坦	普通乗用(自)	男性 84歳	なし
					自転車対車両 人口集中地区	自転車	男性 71歳	死亡 (胸部)
18	18	大洲市河辺町河都1917番地東方約200m先路上 6月12日(土) 9時16分頃 大洲署②	(昼昼)	曇	市町道 直線単路・下り 車両単独 非市街地	小型特殊(農耕作業用)	男性 86歳	死亡 (胸部)
19	19	八幡浜市保内町宮内 大峠トンネル西抗口よりトンネル内280メートル先路上 6月26日(土) 12時50分頃 八幡浜署①	(昼昼)	曇	国道197号 直線単路・トンネル	普通貨物(自)	男性 47歳	なし
					自転車対車両 非市街地	自転車	男性 75歳	死亡 (胸部)
20	20	喜多郡内子町大瀬南 四国電力柱イシマ70W16北西約100メートル先路上 6月30日(水) 7時45分頃 大洲署③	(昼昼)	晴	市町道 直線単路・下り 車両単独 非市街地	小型特殊(農耕作業用)	男性 89歳	死亡 (胸部)
21	21 ・ 22	東温市河之内1873番地2先路上 7月7日(水) 8時28分頃 松山南署②③	(昼昼)	曇	国道11号 直線単路・下り	軽四乗用(自)	男性 78歳	死亡 (腹部)
					車両相互	大型貨物(事)	男性 47歳	なし
					非市街地	1当 同乗者	女性 75歳	死亡 (胸部)
22	23	新居浜市東田2丁目甲1387番地1先路上 7月7日(水) 19時25分頃 新居浜署②	(夜暮)	曇	国道11号 信号交差点付近・直線平坦	軽四乗用(自)	男性 78歳	なし
					車両相互	普通乗用(自)	女性 47歳	なし
					非市街地	1当 同乗者	女性 81歳	死亡 (腹部)
23	24	大洲市長浜甲1030番地49先路上 7月12日(月) 19時12分頃 大洲署④	(昼暮)	曇	国道378号 その他交差点付近・カーブ平坦	普通乗用(自)	男性 70歳	死亡 (腹部)
24	25	四国中央市富郷町津根山 足谷トンネル南方約800メートル先路上 7月22日(木) 8時00分頃 四国中央署②	(昼昼)	晴	単路カーブ・下り	大型二輪(自)	男性 55歳	死亡 (胸部)
					車両単独 非市街地			
25	26	上浮穴郡久万高原町本組1758番地先路上 7月25日(日) 13時25分頃 久万高原署①	(昼昼)	晴	国道494号 直線単路・平坦	普通乗用(自)	女性 60歳	なし
					車両相互 非市街地	大型二輪(自)	男性 58歳	死亡 (脚部)
26	27	大洲市菅田町菅田乙77番地先路上 7月31日(土) 15時13分頃 大洲署⑤	(昼昼)	晴	大洲野村(県道44号) 直線単路・平坦	普通乗用(自)	男性 33歳	なし
					人対車両 市街地その他	歩行者	女性 87歳	死亡 (全損)
27	28	伊予郡砥部町岩谷口103.7キロポスト先路上 8月15日(日) 9時19分頃 松山南署④	(昼昼)	雨	国道33号 単路カーブ・上り	軽四貨物(自)	男性 84歳	重傷 (脚部)
					車両相互	普通乗用(自)	男性 36歳	軽傷 (腹部)
					非市街地	1当 同乗者	女性 82歳	死亡 (腹部)

件数	死者数	発生場所・日時天候 署名・死者数	路線・道路形状 事故類型・地形	当事者種別	性別 年齢	被害 程度
28	29	伊予市双海町串甲890番地4先路上 8月15日(日) 18時05分頃 (昼暮) 曇 伊予署① ※8月16日計上	市町道 直線単路・下り 車両単独 非市街地	普通乗用(自)	女性 67歳	死亡 (溺死)
29	30	伊予市双海町串甲48番地先路上 9月6日(月) 18時55分頃 (夜暮) 晴 伊予署② ※9月7日計上	国道378号 その他交差点・直線下り 人対車両 市街地その他	軽四乗用(自) 歩行者	女性 27歳 女性 89歳	なし 死亡 (全損)
30	31	今治市阿方 西瀬戸自動車道 下り線58.4キロポスト先路上 9月13日(月) 10時24分頃 (昼昼) 曇 高速隊③	西瀬戸自動車道下り 直線単路・下り 車両単独 市街地その他	大型貨物(事)	男性 68歳	死亡 (頭部)
31	32	今治市上徳甲243番地1先路上 9月14日(火) 5時21分頃 (夜明) 雨 今治署⑤	市町道 信号交差点・直線下り 人対車両 市街地その他	歩行者 軽四乗用(自)	男性 80歳 男性 38歳	死亡 (頭部) なし
32	33	松山市溝辺町甲322番地先路上 10月6日(火) 18時16分頃 (夜暮) 晴 松山東署④	国道317号 単路カーブ・平坦 人対車両 人口集中地区	普通乗用(自) 歩行者	女性 39歳 男性 98歳	なし 死亡 (頭部)
33	34	今治市伯方町叶浦甲379番地先路上 10月10日(日) 7時00分頃 (昼明) 晴 伯方署①	市町道 単路カーブ・下り 車両単独 非市街地	中型二輪(自)	男性 27歳	死亡 (頭部)
34	35	松山市安城寺町221番地先路上 10月12日(火) 23時09分頃 (夜夜) 晴 松山西署① ※10月14日計上	県道 直線単路・平坦 車両単独 人口集中地区	自転車	男性 62歳	死亡 (腹部)
35	36	喜多郡内子町本川2937番地北東約50m先路上 10月17日(日) 5時45分頃 (夜明) 雨 大洲署⑥	県道 単路カーブ・下り 人対車両 非市街地	普通乗用(自) 歩行者	男性 43歳 男性 90歳	なし 死亡 (全損)
36	37	今治市菊間町田之尻696番地先路上 10月26日(火) 23時20分頃 (夜夜) 晴 今治署⑥ ※10月27日計上	国道196号 単路カーブ・平坦 車両単独 非市街地	大型二輪(自)	男性 41歳	死亡 (頭部)
37	38	今治市吉海町幸新田333番地2先路上 11月5日(金) 17時10分頃 (昼暮) 晴 伯方署② ※11月6日計上	市町道 直線単路・平坦 人対車両 非市街地	軽四乗用(自) 歩行者	男性 40歳 男性 76歳	なし 死亡 (頭部)
38	39	松山市井門町816番地先路上 11月17日(水) 16時57分頃 (昼暮) 晴 松山南署⑤	市町道 その他交差点・直線平坦 自転車対車両 市街地その他	中型貨物(自) 自転車	男性 28歳 女性 16歳	なし 死亡 (全損)
39	40	西条市神拝甲535番地1先路上 11月20日(土) 22時40分頃 (夜夜) 曇 西条③ ※11月21日計上	市町道 直線単路・平坦 人対車両 人口集中地区	普通乗用(自) 歩行者	女性 59歳 男性 76歳	なし 死亡 (頭部)
40	41	伊予郡砥部町外山509番地南東45m先路上 11月21日(日) 7時21分頃 (昼明) 晴 松山南署⑥	県道 直線単路・下り 車両単独 非市街地	自転車	男性 55歳	死亡 (頭部)
41	42	松山市朝生田町3丁目1番19号先路上 11月22日(月) 5時26分頃 (夜夜) 雨 松山南署⑦	市町道 直線単路・平坦 車両単独 人口集中地区	自転車	男性 74歳	死亡 (溺死)
42	43	松山市保免西3丁目12番15号先路上 11月24日(水) 17時30分頃 (夜暮) 晴 松山東⑤	国道56号 その他交差点・直線平坦 人対車両 人口集中地区	普通乗用(自) 歩行者	女性 69歳 女性 85歳	なし 死亡 (胸部)
43	44	今治市古国分3丁目2番54号先路上 11月26日(金) 18時31分頃 (夜夜) 曇 今治⑦	県道 直線単路・平坦 人対車両 市街地その他	普通乗用(自) 歩行者	男性 67歳 男性 79歳	なし 死亡 (全損)
44	45	西条市喜多川853番地18先路上 11月30日(火) 17時46分頃 (夜暮) 雨 西条④	市町道 その他交差点・直線平坦 人対車両 市街地その他	軽四乗用(自) 歩行者	女性 22歳 男性 52歳	なし 死亡 (頭部)

(3) 各署別事故類型別死者数一覧

11月末現在

署別	全死者数	各種事故							道路別					道路形状				昼夜		状態別							
		高 年 者	若 年 者	子 供	男 性	女 性	ミ ニ バ イ ク	自 動 二 輪	国 道	県 道	市 町 道	高 速 道	そ の 他	交 差 点	交 差 点 付 近	カ ー ブ レ ー	直 線 単 路	踏 切	昼 間	夜 間	歩 行 中	四 輪 車 運 転 中	四 輪 車 同 乗 中	二 輪 車 運 転 中	二 輪 車 同 乗 中	自 転 車 乗 用 中	
四国中央	本	2	1			2		1	1	1					1	1			2		1						1
	前	3	2			2	1			2	1						2		2	1	1						1
	増減数	-1	-1			-1		1	-1					-1		1	-1		-1		-1		-1		1		-1
新居浜	本	2	2			2			1	1					1	1			2		2		1		1		1
	前	4	3			3	1		1		2	2			1	1			2	2	1	1		1		1	
	増減数	-2	-1			-3	1		-1	1	-1	-2			-1			-1	-2				-1	1	-1		-1
西条	本	4	1		1	4		1	1		3				3	1			2	2	2			1		1	
	前	1	1			1				1							1		1	1	1						
	増減数	3			1	3		1	1	-1	3				3	1	-1		2	1	1			1		1	
西条西	本																										
	前																										
	増減数																										
今治	本	7	6			5	2		1	3	1	3			1	1	4			7		3			1	3	
	前	4	3			3	1	1		1		2	1		2	1	1			2	2	1	1		1	1	
	増減数	3	3			2	1	-1	1	2	1	1		-1	-1	1	3		-2	5	2	-1				2	
伯方	本	2	1			2			1		2					1	1			2		1			1		
	前	3	3			1	2				2		1				3		1	2	2	1					
	増減数	-1	-2			1	-2		1		-2	2		-1		1	-2		-1	-2	-1		-1	1			
松山東	本	5	4	1		4	1			3	1	1			3	1	1			1	4	2	1			2	
	前	5	4			4	1			2		3			3		2			2	3	4		1			
	増減数			1						1	1	-2				1	-1		-1	1	-2	1		-1		2	
松山西	本	1				1					1					1				1						1	
	前	2	1			2		1		1					1		1			2	1			1			
	増減数	-1	-1			-1		-1		-1					-1					-1	-1			-1		1	
松山南	本	7	4	1		4	3		1	4	1	2			2	1	4			6	1		1	2	1	3	
	前	4	3			3	1	1		1		3				3	1			2	2	2		1		1	
	増減数	3	1	1		1	2	-1	1	4	1	-1			2	1	1	-1		4	-1	-2	1	2		2	
久万高原	本	1				1			1	1						1				1					1		
	前	2				1	1		1	1					2				1	1		1		1			
	増減数	-1				-1				-1					-2	1			-1		-1						
伊予	本	2	2			2				1		1			1		1			1	1	1	1				
	前	4	4			2	2			1	3				2	1	1			3	1	2				2	
	増減数	-2	-2			-2				1	-1	-2			-1		-1			-2	-1	-1				-2	
大洲	本	6	5			5	1		1	1	3	2			1	1	4			5	1	2	3		1		
	前	1	1			1					1					1				1		1					
	増減数	5	4			4	1		1	1	2	2			1		4			4	1	2	3		1		
八幡浜	本	1	1			1				1						1				1						1	
	前	2	2			2		1		2					1	1			2			1		1			
	増減数	-1	-1			-1		-1		-1					-1				-1		-1		-1			1	
西予	本	1				1						1				1				1			1				
	前	1	1			1					1				1		1			1		1					
	増減数		-1								-1				-1	1											
宇和島	本	1	1			1	1				1				1					1				1			
	前	4	3			4		1	3	1					3				3	1	1	1		1		1	
	増減数	-3	-2			-4	1	1	-1	-3	1	-1			-3				-2	-1	-1	-1				-1	
愛南	本					1	1	1												2				1			
	前	2	1			1	1	1		2									2		1			1			
	増減数	-2	-1			-1	-1	-1		-2									-2		-1			-1			
高速	本	3	1			2	1				2	1					3			3			3				
	前	1		1		1					1						1			1		1					
	増減数	2	1	-1		1	1				1	1					2			3	-1		2				
計	本	45	29	2	1	32	13	1	7	17	10	14	2	2	11	3	7	24		26	19	13	10	3	8	11	
	前	43	32	1	1	32	11	5	4	14	11	15	1	2	13	1	10	18	1	24	19	17	9	1	9	7	
	増減数	2	-3	1			2	-4	3	3	-1	-1	1		-2	2	-3	6	-1	2		-4	1	2	-1	4	

8 市町別・人口10万人当たり事故率等（令和3年11月末現在）

(1) 全事故

区分	全事故						人口10万人当たり事故率						県内人口
	件数	順位	死者数	順位	傷者数	順位	件数	順位	死者数	順位	傷者数	順位	
四国中央市	121	5	2	6	137	5	142.2	6	2.35	13	161.0	6	85,094
新居浜市	177	3	3	5	191	4	150.7	5	2.55	12	162.6	5	117,439
西条市	174	4	4	3	195	3	161.9	3	3.7	8	181.4	3	107,503
今治市	248	2	10	1	266	2	159.6	4	6.43	5	171.1	4	155,422
上島町	3	18	0	15	3	18	46.5	17	0.0	15	46.5	16	6,455
松山市	932	1	9	2	1,002	1	183.3	1	1.77	14	197.1	1	508,371
東温市	56	7	2	6	64	7	167.5	2	6.0	6	191.4	2	33,431
砥部町	26	13	2	6	29	13	126.1	8	9.7	3	140.7	8	20,613
久万高原町	8	15	1	12	8	14	102.2	10	12.8	1	102.2	13	7,830
伊予市	36	10	2	6	43	10	99.2	11	5.5	7	118.5	9	36,301
松前町	43	9	0	15	47	9	141.0	7	0.0	15	154.1	7	30,491
内子町	9	14	2	6	7	15	56.4	16	12.5	2	43.9	17	15,952
大洲市	46	8	4	3	49	8	110.4	9	9.60	4	117.6	10	41,683
八幡浜市	31	11	1	12	36	11	96.1	12	3.1	9	111.6	11	32,256
伊方町	3	18	0	15	3	18	34.0	18	0.0	15	34.0	18	8,817
西予市	29	12	1	12	34	12	79.8	14	2.8	10	93.6	14	36,340
宇和島市	69	6	2	6	79	6	94.7	13	2.7	11	108.5	12	72,833
鬼北町	6	16	0	15	7	15	60.7	15	0.0	15	70.9	15	9,878
松野町	0	20	0	15	0	20	0.0	20	0.0	15	0.0	20	3,792
愛南町	5	17	0	15	5	17	24.6	19	0.0	15	24.6	19	20,300
合計	2,022		45		2,205		149.7		3.33		163.2		1,350,801

(2) 高齢者事故

区分	高齢者事故						高齢者人口1万人当たり事故率						高齢者人口
	件数	順位	死者数	順位	傷者数	順位	件数	順位	死者数	順位	傷者数	順位	
四国中央市	59	5	1	8	35	5	21.2	5	0.36	9	12.6	4	27,840
新居浜市	91	3	2	4	51	3	24.0	1	0.53	8	13.4	2	37,924
西条市	78	4	1	8	42	4	22.4	3	0.3	12	12.1	7	34,824
今治市	120	2	8	1	68	2	21.9	4	1.46	5	12.4	6	54,749
上島町	2	17	0	13	2	16	6.6	16	0.0	13	6.6	10	3,030
松山市	344	1	5	2	180	1	24.0	2	0.3	11	12.6	5	143,412
東温市	19	7	2	4	15	7	18.3	6	1.9	3	14.4	1	10,388
砥部町	12	13	1	8	7	11	17.2	8	1.4	6	10.0	8	6,976
久万高原町	2	17	0	13	2	16	5.2	17	0.0	13	5.2	14	3,811
伊予市	15	10	2	4	8	9	12.2	10	1.6	4	6.5	11	12,273
松前町	17	9	0	13	12	8	17.9	7	0.0	13	12.6	3	9,513
内子町	5	14	2	4	3	14	7.8	14	3.1	1	4.7	15	6,422
大洲市	18	8	3	3	8	9	11.8	11	2.0	2	5.3	13	15,237
八幡浜市	15	10	1	8	7	11	11.4	12	0.8	7	5.3	12	13,157
伊方町	3	16	0	13	0	19	7.2	15	0.0	13	0.0	19	4,188
西予市	13	12	0	13	7	11	8.2	13	0.0	13	4.4	16	15,818
宇和島市	40	6	1	8	28	6	14.0	9	0.3	10	9.8	9	28,653
鬼北町	2	17	0	13	1	18	4.4	18	0.0	13	2.2	18	4,511
松野町	0	20	0	13	0	19	0.0	20	0.0	13	0.0	19	1,750
愛南町	4	15	0	13	3	14	4.4	19	0.0	13	3.3	17	9,100
合計	859		29		479		19.4		0.65		10.8		443,576

注1 「県内人口」、「高齢者人口」は令和3年4月1日現在：長寿介護課資料

9 昼夜別の交通事故発生状況及び特徴（令和3年11月末現在）

(1) 発生状況

区分	発生件数			死者数			傷者数			
	令和3年	令和2年	増減数	令和3年	令和2年	増減数	令和3年	令和2年	増減数	
昼間	明	67	67	2	1	1	68	70	-2	
	昼	1,439	1,450	-11	19	22	-3	1,580	1,622	-42
	暮	128	134	-6	5	1	4	140	157	-17
	計	1,634	1,651	-17	26	24	2	1,788	1,849	-61
夜間	暮	137	168	-31	8	4	4	147	180	-33
	夜	224	315	-91	8	14	-6	245	351	-106
	明	27	38	-11	3	1	2	25	41	-16
	計	388	521	-133	19	19	0	417	572	-155
合計	2,022	2,172	-150	45	43	2	2,205	2,421	-216	

○ 昼間の事故は、夜間の事故の約4.2倍発生している。

(2) 道路形状別発生状況

区分	昼間				夜間				
	件数		死者数		件数		死者数		
	令和3年	令和2年	令和3年	令和2年	令和3年	令和2年	令和3年	令和2年	
交差点	信号	222	273	1	5	81	120	2	4
	その他	541	540	4	4	95	129	4	4
	計	763	813	5	9	176	249	6	4
交差点付近	123	117	1	0	35	33	2	1	
力一杯	67	68	4	8	21	17	3	2	
直線等	681	653	16	7	156	222	8	12	
合計	1,634	1,651	26	24	388	521	19	19	

○ 道路形状別では、昼間の交差点で多く発生している。

(3) 事故類型別発生状況

区分	昼間				夜間				
	件数		死者数		件数		死者数		
	令和3年	令和2年	令和3年	令和2年	令和3年	令和2年	令和3年	令和2年	
人対車	対面	21	24	0	0	19	20	0	1
	横断	75	72	3	5	51	82	9	9
	その他	52	57	0	0	18	18	1	1
	計	148	153	3	5	88	120	10	11
自転車対車両	353	336	4	3	69	75	3	1	
車両相互	正面衝突	32	42	6	3	8	11	0	1
	追突	407	392	1	0	98	112	1	0
	出会い頭	338	345	1	3	52	79	0	1
	右折時	91	104	2	0	29	48	0	0
	左折時	56	79	0	1	6	7	0	0
	その他	166	150	0	1	25	47	0	1
計	1,090	1,112	10	8	218	304	1	3	
車両単独、列車	43	50	9	8	13	22	5	4	
合計	1,634	1,651	26	24	388	521	19	19	

○ 昼夜間とも、追突が最も多く発生している。

(4) 各種事故の発生状況

区分	昼間				夜間				
	当事者数		死者数		当事者数		死者数		
	令和3年	令和2年	令和3年	令和2年	令和3年	令和2年	令和3年	令和2年	
子供	幼児	5	8	0	0	1	0	0	0
	小学生	42	30	0	1	2	7	0	0
	中学生	31	31	1	0	7	8	0	0
	小計	78	69	1	1	9	16	0	0
高校生	68	63	1	0	21	13	0	0	
若年者	380	397	1	0	140	191	1	1	
高齢者	843	855	14	19	141	179	15	13	
若年トライアル	273	296	0	0	108	157	1	1	
高齢トライアル	676	682	7	9	79	107	0	0	
ミニバイク	283	301	1	3	51	90	0	2	
自動二輪	150	144	6	4	48	58	1	0	

○ 夜間より昼間に占める割合が多い。

10-1 警察署別・市町別死亡事故ゼロ記録(全死者)

(令和3年11月30日現在)

(1)警察署・隊別

署(隊)	最終事故	ゼロ日数	発生市町名
西条西	2019/08/30	823	西条市
愛南	2020/10/13	413	愛南町
西予	2021/04/22	222	西予市
宇和島	2021/04/22	222	宇和島市
八幡浜	2021/06/26	157	八幡浜市
新居浜	2021/07/07	146	新居浜市
四国中央	2021/07/22	131	四国中央市
久万高原	2021/07/25	128	久万高原町
伊予	2021/09/06	85	伊予市
高速隊	2021/09/13	78	今治市
松山西	2021/10/12	49	松山市
大洲	2021/10/17	44	内子町
伯方	2021/11/05	25	今治市
松山南	2021/11/22	8	松山市
松山東	2021/11/24	6	松山市
今治	2021/11/26	4	今治市
西条	2021/11/30	0	西条市

(2)市町別(高速道除く)

市町名	最終事故	ゼロ日数	市町名	最終事故	ゼロ日数
松野町	2015/08/21	2,293	東温市	2021/07/07	146
伊方町	2016/03/29	2,072	四国中央市	2021/07/22	131
上島町	2017/10/03	1,519	久万高原町	2021/07/25	128
鬼北町	2020/03/21	619	大洲市	2021/07/31	122
松前町	2020/07/05	513	伊予市	2021/09/06	85
愛南町	2020/10/13	413	内子町	2021/10/17	44
宇和島市	2021/04/22	222	砥部町	2021/11/21	9
西予市	2021/04/22	222	松山市	2021/11/24	6
八幡浜市	2021/06/26	157	今治市	2021/11/26	4
新居浜市	2021/07/07	146	西条市	2021/11/30	0

(3)高速道・自専道

道路	最終事故	ゼロ日数	供用開始日
大洲自専道	1999/12/20	8,016	1991/03/17
宇和島自専道	2004/06/28	6,364	1993/03/25
高速道	2021/06/04	179	1989/12/31
西瀬戸自専道	2021/09/13	78	1979/05/11

10-2 警察署別・市町別死亡事故ゼロ記録(高齢者)

(令和3年11月30日現在)

(1)警察署・隊別

署(隊)	最終事故	ゼロ日数	発生市町名
久万高原	2017/07/24	1590	久万高原町
西条西	2018/11/30	1096	西条市
西予	2020/03/31	609	西予市
愛南	2020/10/13	413	愛南町
松山西	2020/12/15	350	松山市
四国中央	2021/01/14	320	四国中央市
宇和島	2021/04/22	222	宇和島市
八幡浜	2021/06/26	157	八幡浜市
新居浜	2021/07/07	146	新居浜市
伊予	2021/09/06	85	伊予市
高速隊	2021/09/13	78	今治市
大洲	2021/10/17	44	内子町
伯方	2021/11/05	25	今治市
西条	2021/11/20	10	西条市
松山南	2021/11/22	8	松山市
松山東	2021/11/24	6	松山市
今治	2021/11/26	4	今治市

(2)市町別(高速道除く)

市町名	最終事故	ゼロ日数	市町名	最終事故	ゼロ日数
松野町	2015/08/21	2,293	八幡浜市	2021/06/26	157
伊方町	2016/03/29	2,072	新居浜市	2021/07/07	146
久万高原町	2017/07/24	1,590	東温市	2021/07/07	146
上島町	2017/10/03	1,519	大洲市	2021/07/31	122
鬼北町	2018/08/30	1,188	砥部町	2021/08/15	107
西予市	2020/03/31	609	伊予市	2021/09/06	85
松前町	2020/07/05	513	内子町	2021/10/17	44
愛南町	2020/10/13	413	西条市	2021/11/20	10
四国中央市	2021/01/14	320	松山市	2021/11/24	6
宇和島市	2021/04/22	222	今治市	2021/11/26	4

(3)高速道・自専道

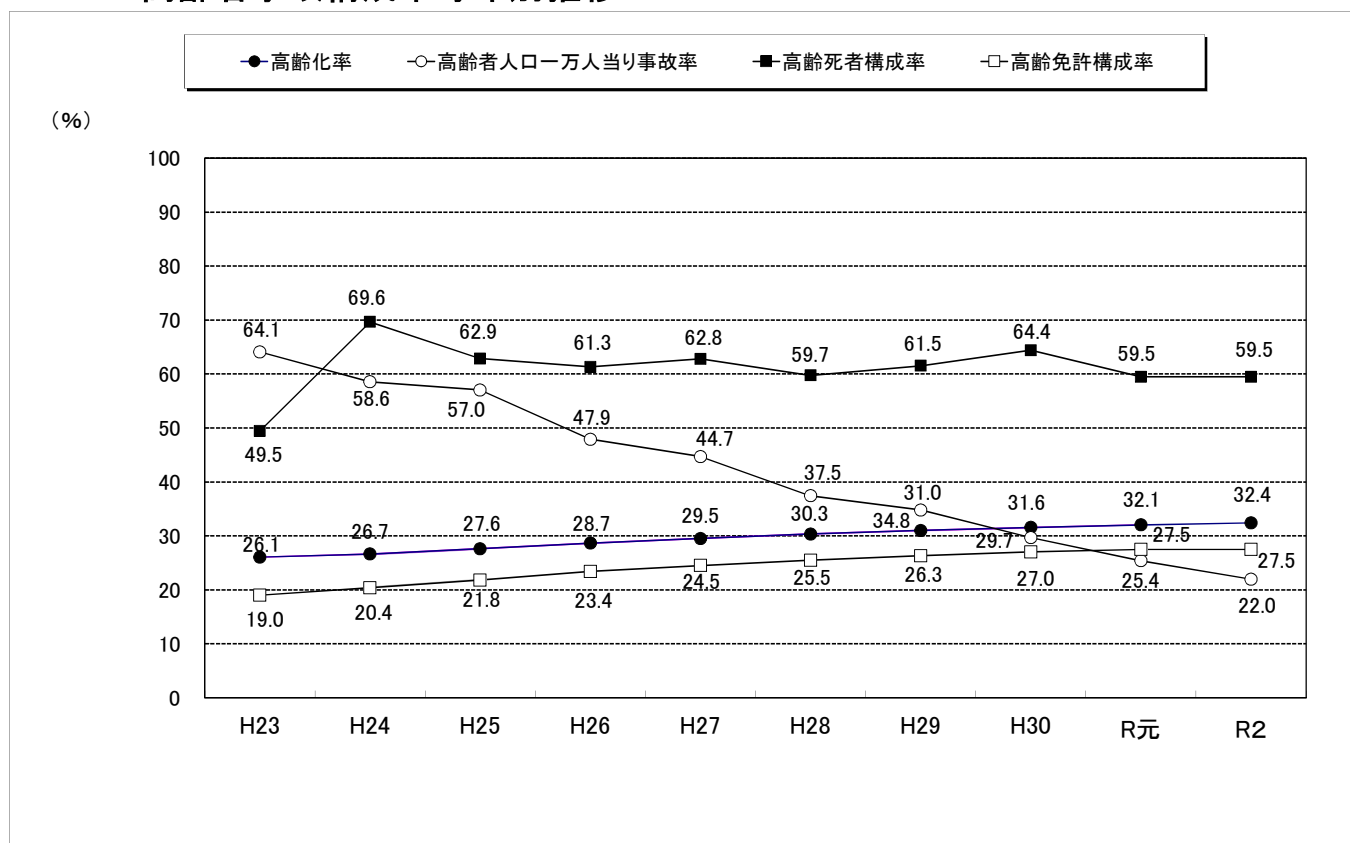
道路	最終事故	ゼロ日数	供用開始日
大洲自専道	記録なし	11,216	1991/03/17
宇和島自専道	記録なし	10,477	1993/03/25
高速道	2019/10/28	764	1989/12/31
西瀬戸自専道	2021/09/13	78	1979/05/11

注1 死亡事故ゼロ記録(全死者)は昭和43年1月1日から計上を始める。

注2 死亡事故ゼロ記録(高齢者)は、65歳以上を高齢者とした昭和63年1月1日から計上を始める。

注3 西瀬戸自動車道は、自歩道・バイク道を除く。

11-1 高齢者事故構成率等年別推移



区 分	H23	H24	H25	H26	H27	H28	H29	H30	R元	R2	R3.11
総 人 口	1,457,280	1,447,287	1,438,612	1,428,946	1,420,283	1,410,463	1,399,453	1,387,133	1,374,887	1,362,859	1,350,801
高 齢 者 人 口	379,794	385,799	397,589	409,546	419,554	428,008	434,035	438,049	440,710	442,170	443,576
高 齢 化 率	26.1	26.7	27.6	28.7	29.5	30.3	31.0	31.6	32.1	32.4	32.8
全 事 故 件 数	7,903	7,108	6,692	5,745	5,086	4,497	4,097	3,487	2,811	2,404	2,022
高 齢 者 事 故 件 数	2,435	2,259	2,268	1,962	1,876	1,603	1,511	1,301	1,120	973	859
高 齢 者 事 故 構 成 率	30.8	31.8	33.9	34.2	36.9	35.6	36.9	37.3	39.8	40.5	42.5
高 齢 者 人 口 一 人 当 り 事 故 率	64.1	58.6	57.0	47.9	44.7	37.5	34.8	29.7	25.4	22.0	19.4
全 死 者 数	91	56	70	75	78	77	78	59	42	48	45
高 齢 死 者 数	45	39	44	46	49	46	48	38	25	35	29
高 齢 死 者 構 成 率	49.5	69.6	62.9	61.3	62.8	59.7	61.5	64.4	59.5	59.5	64.4
免 許 総 人 口	938,978	939,452	941,072	939,347	935,284	931,581	927,691	922,939	915,723	910,067	905,452
高 齢 免 許 人 口	178,576	191,707	205,508	220,179	229,410	237,446	244,375	249,398	251,692	254,791	257,649
高 齢 免 許 構 成 率	19.0	20.4	21.8	23.4	24.5	25.5	26.3	27.0	27.5	27.5	28.5
高 齢 ド ラ イ バ ー 事 故 件 数	1,960	1,832	1,822	1,602	1,519	1,311	1,369	1,066	929	784	693
高 齢 ド ラ イ バ ー 事 故 構 成 率 (高 齢 者 事 故 対 対 する)	80.5	81.1	80.3	81.7	81.0	81.8	90.6	81.9	82.9	80.6	80.7
高 齢 免 許 人 口 一 人 当 り 事 故 率	109.8	95.6	88.7	72.8	66.2	55.2	56.0	42.7	36.9	30.8	26.9

注1 総人口、高齢者人口は、令和3年4月1日現在（愛媛県長寿介護課資料）。令和2年以前は、各年4月1日現在。

2 高齢ドライバー事故は原付以上の高齢者で集計

11-2 高齢者人口1万人当り高齢者事故率等の市町別ワースト順位表

市町	総人口	高齢者人口	高齢化率		総免許人口	高齢免許人口	高齢免許構成率		高齢者事故件数	1万人当り事故率		事高故ドラ件イバ数	1万人当り免許事故率	
			率	順位			率	順位		率	順位		率	順位
四国中央市	85,094	27,840	32.7	15	59,736	18,074	30.3	14	59	21.2	5	51	28.2	5
新居浜市	117,439	37,924	32.3	17	80,504	23,459	29.1	17	91	24.0	1	75	32.0	2
西条市	107,503	34,824	32.4	16	74,182	22,184	29.9	16	78	22.4	3	65	29.3	3
今治市	155,422	54,749	35.2	12	105,468	33,977	32.2	11	120	21.9	4	96	28.3	4
上島町	6,455	3,030	46.9	3	3,839	1,718	44.8	1	2	6.6	16	2	11.6	14
松山市	508,371	143,412	28.2	20	336,531	76,940	22.9	20	344	24.0	2	272	35.4	1
東温市	33,431	10,388	31.1	19	22,834	6,489	28.4	18	19	18.3	6	14	21.6	8
砥部町	20,613	6,976	33.8	13	14,495	4,576	31.6	13	12	17.2	8	12	26.2	6
久万高原町	7,830	3,811	48.7	1	5,019	2,060	41.0	4	2	5.2	17	2	9.7	16
伊予市	36,301	12,273	33.8	14	24,770	7,450	30.1	15	15	12.2	10	11	14.8	12
松前町	30,491	9,513	31.2	18	20,402	5,430	26.6	19	17	17.9	7	13	23.9	7
内子町	15,952	6,422	40.3	9	10,753	3,815	35.5	8	5	7.8	14	3	7.9	17
大洲市	41,683	15,237	36.6	11	27,954	8,928	31.9	12	18	11.8	11	16	17.9	11
八幡浜市	32,256	13,157	40.8	8	20,627	6,861	33.3	9	15	11.4	12	13	18.9	10
伊方町	8,817	4,188	47.5	2	5,589	2,213	39.6	5	3	7.2	15	3	13.6	13
西予市	36,340	15,818	43.5	7	23,730	9,195	38.7	7	13	8.2	13	10	10.9	15
宇和島市	72,833	28,653	39.3	10	46,551	15,302	32.9	10	40	14.0	9	30	19.6	9
鬼北町	9,878	4,511	45.7	5	6,509	2,679	41.2	3	2	4.4	18	2	7.5	18
松野町	3,792	1,750	46.1	4	2,424	1,026	42.3	2	0	0.0	20	0	0.0	20
愛南町	20,300	9,100	44.8	6	13,535	5,273	39.0	6	4	4.4	19	3	5.7	19
合計	1,350,801	443,576	32.8		905,452	257,649	28.5		859	19.4		693	26.9	

注1 総人口、高齢者人口は、令和3年4月1日現在（愛媛県長寿介護課資料）

注2 総免許人口、高齢免許人口は、令和3年11月30日現在（運転免許課資料）

12 警察署（隊）別交通事故発生状況

(1) 全事故

区 分	令和3年11月末現在								
	件 数			死者数			傷者数		
	本 年	前 年	増減数	本 年	前 年	増減数	本 年	前 年	増減数
四 国 中 央	116	124	-8	2	3	-1	132	133	-1
新 居 浜	175	209	-34	2	4	-2	190	240	-50
西 条	99	92	7	4	1	3	110	107	3
西 条 西	74	85	-11				84	98	-14
今 治	228	240	-12	7	4	3	246	269	-23
伯 方	19	11	8	2	3	-1	19	9	10
松 山 東	477	500	-23	5	5		513	549	-36
松 山 西	186	205	-19	1	2	-1	196	237	-41
松 山 南	348	352	-4	7	4	3	382	376	6
久 万 高 原	8	15	-7	1	2	-1	8	14	-6
伊 予	77	86	-9	2	4	-2	87	93	-6
大 洲	54	50	4	6	1	5	55	59	-4
八 幡 浜	34	35	-1	1	2	-1	39	36	3
西 予	28	33	-5	1	1		33	40	-7
宇 和 島	64	92	-28	1	4	-3	70	103	-33
愛 南	5	16	-11		2	-2	5	18	-13
高 速	30	27	3	3	1	2	36	40	-4
東 予 方 面	711	761	-50	17	15	2	781	856	-75
中 予 方 面	1,096	1,158	-62	16	17	-1	1,186	1,269	-83
南 予 方 面	185	226	-41	9	10	-1	202	256	-54
県 内 合 計	2,022	2,172	-150	45	43	2	2,205	2,421	-216

注 方面別では、高速隊を除いている。

(2) 高齢者事故

区 分	令和3年11月末現在								
	件 数			死者数			傷者数		
	本 年	前 年	増減数	本 年	前 年	増減数	本 年	前 年	増減数
四 国 中 央	59	48	11	1	2	-1	35	32	3
新 居 浜	91	100	-9	2	3	-1	51	56	-5
西 条	41	33	8	1	1		22	25	-3
西 条 西	37	36	1				20	22	-2
今 治	110	105	5	6	3	3	62	58	4
伯 方	10	8	2	1	3	-2	6	3	3
松 山 東	169	156	13	4	4		77	76	1
松 山 西	76	77	-1		1	-1	45	46	-1
松 山 南	129	124	5	4	3	1	80	64	16
久 万 高 原	2	6	-4				2	5	-3
伊 予	32	45	-13	2	4	-2	20	22	-2
大 洲	23	24	-1	5	1	4	11	15	-4
八 幡 浜	18	16	2	1	2	-1	7	13	-6
西 予	12	24	-12		1	-1	7	20	-13
宇 和 島	38	54	-16	1	3	-2	25	38	-13
愛 南	4	14	-10		1	-1	3	10	-7
高 速	8	6	2	1		1	6	5	1
東 予 方 面	348	330	18	11	12	-1	196	196	
中 予 方 面	408	408		10	12	-2	224	213	11
南 予 方 面	95	132	-37	7	8	-1	53	96	-43
県 内 合 計	859	876	-17	29	32	-3	479	510	-31

注 方面別では、高速隊を除いている。