

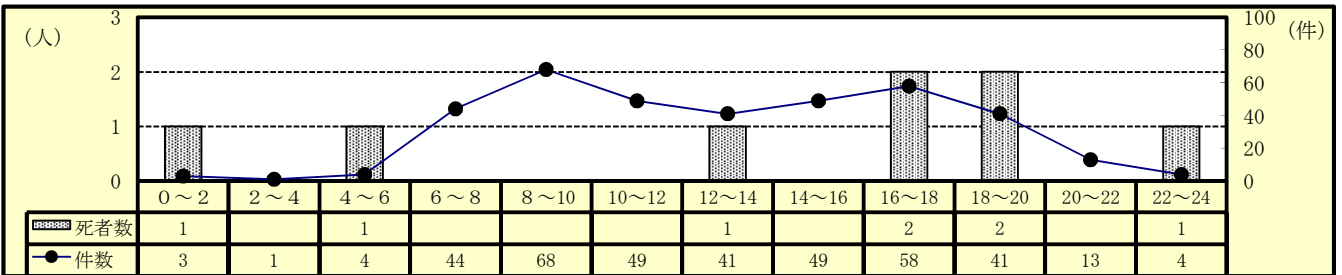
5 自転車乗用中の事故（令和3年10月末現在）

(1) 全事故に占める自転車乗用中の事故

区分	令和3年			令和2年			増減数			増減率(%)		
	件数	死者数	傷者数	件数	死者数	傷者数	件数	死者数	傷者数	件数	死者数	傷者数
全事故	1,806	37	1,973	1,932	35	2,158	-126	2	-185	-6.5	5.7	-8.6
自転車乗用中	375	8	359	391	6	373	-16	2	-14	-4.1	33.3	-3.8
構成率(%)	20.8	21.6	18.2	20.2	17.1	17.3						

○ 自転車乗用中の事故は、発生件数及び傷者数は減少しているが、死者数は増加している。

(2) 時間別発生状況



○ 発生件数は、午前（8時～10時）と夕方（16時～18時）の時間帯に多く発生している。

(3) 道路形状別発生状況

区分	令和3年			令和2年			増減数			増減率(%)		
	件数	死者数	傷者数	件数	死者数	傷者数	件数	死者数	傷者数	件数	死者数	傷者数
自転車乗用中	375	8	359	391	6	373	-16	2	-14	-4.1	33.3	-3.8
交差点	信号	79	1	80	1	68	7	0	12	9.7		17.6
	その他	174	2	168	193	191	-19	2	-23	-9.8		-12.0
計	253	3	248	265	1	259	-12	2	-11	-4.5	200.0	-4.2
構成率(%)	67.5	37.5	69.1	67.8	16.7	69.4						
交差点付近	10	1	7	15	1	13	-5	0	-6	-33.3		-46.2
カーブ	5	0	4	7	2	5	-2	-2	-1	-28.6	-100.0	-20.0
直線等	107	4	100	104	2	96	3	2	4	2.9	100.0	4.2

○ 自転車乗用中の事故は、交差点で約7割（67.5%）発生している。

(4) 事故類型別発生状況

区分	令和3年			令和2年			増減数			増減率(%)		
	件数	死者数	傷者数	件数	死者数	傷者数	件数	死者数	傷者数	件数	死者数	傷者数
自転車乗用中	375	8	359	391	6	373	-16	2	-14	-4.1	33.3	-3.8
人対車両	出会い頭	8	0	10	0	0	-2	0	0	-20.0		
	右左折	215	3	209	210	1	209	5	2	2.4	200.0	
	その他	77	2	76	85	85	-8	2	-9	-9.4		-10.6
	計	68	1	68	77	2	73	-9	-1	-5	-11.7	-50.0
車両相互	360	6	353	372	3	367	-12	3	-14	-3.2	100.0	-3.8
車両単独等	7	2	5	9	3	6	-2	-1	-1	-22.2	-33.3	-16.7

○ 自転車乗用中の事故のうち、出会い頭が半数以上（57.3%）を占めている。

(5) 当事者別発生状況

区分	令和3年			令和2年			増減数			増減率(%)		
	当事者数	死者数	傷者数	当事者数	死者数	傷者数	当事者数	死者数	傷者数	当事者数	死者数	傷者数
自転車乗用中	387	8	359	394	6	373	-16	2	-14	-4.1	33.3	-3.8
子供	幼児	0	0	0	0	0	0	0	0	0	0	0
	小学生	20	0	16	20	20	-4	0	-4	-20.0		-20.0
	中学生	28	1	22	33	32	-5	1	-10	-15.2		-31.3
計	48	1	38	53	52	-5	1	-14	-9.4		-26.9	
高校生	72	0	69	61	61	11	0	8	18.0		13.1	
高齢者	106	6	101	102	5	96	4	1	5	3.9	20.0	5.2
その他	161	1	151	178	1	164	-17	0	-13	-9.6		-7.9

注 当事者数は、第1当事者と第2当事者の合計。

(6) 自転車乗用中の原因別（1当）発生件数ワースト順位

- ・ ワースト 1位 一時不停止 21件（前年比 +3件）
- ・ ワースト 2位 安全不確認 19件（前年比 +3件）
- ・ ワースト 3位 交差点安全進行 11件（前年比 ±0件）
- ・ ワースト 4位 前方不注意 10件（前年比 -2件）
- ・ ワースト 5位 信号無視 8件（前年比 +3件）