

交通事故発生状況

～令和3年10月末～



愛媛県警察本部

交通事故発生状況等（令和3年10月末現在）

1 交通事故発生状況

〈全事故〉

発生件数 1,806 件（前年比－126件）
死者数 37 人（前年比＋2人）
傷者数 1,973 人（前年比－185人）

〈高齢者事故〉

発生件数 758 件（前年比－17件）
死者数 24 人（前年比±0人）
傷者数 428 人（前年比－29人）

◇ 前年と比べ、発生件数及び傷者数は減少したが、死者数は増加した。

2 全交通事故の主な特徴

- ◇ 事故類型別では、車両相互の追突事故が多発した。
- ◇ 昼間の事故が、夜間の事故の約4.7倍発生した。

3 交通死亡事故の特徴

(1) 県下

- ◇ 人口10万人当たり死者数は、2.77人で全国ワースト6位
- ◇ 死者37人中24人が高齢者で、前年と同数であった。

(2) 方面別（高速道路の死亡事故を除く。）

〈東予〉

- ◇ 死者13人（＋4人）
- ◇ 直線単路で5人死亡、カーブで4人死亡
- ◇ 国道で6人死亡、県道で2人死亡、市町道で5人死亡
- ◇ 夜間で8人（歩行中3人、四輪車同乗中1人、二輪車運転中1人、自転車乗用中3人）死亡
- ◇ 高齢者が8人（歩行中4人、四輪車同乗中1人、自転車乗用中3人）死亡

〈中予〉

- ◇ 死者12人（－3人）
- ◇ 交差点で5人死亡、直線単路で5人死亡
- ◇ 国道で8人死亡、県道で2人死亡、市町道で2人死亡
- ◇ 昼間で7人（四輪車運転中2人、四輪車同乗中2人、二輪車運転中2人、自転車乗用中1人）死亡
- ◇ 高齢者が8人（歩行中2人、四輪車運転中2人、四輪車同乗中2人、自転車乗用中2人）死亡

〈南予〉

- ◇ 死者9人（－1人）
- ◇ 直線単路で6人死亡
- ◇ 国道で2人死亡、県道で4人死亡、市町道で2人死亡、その他道路で1人死亡
- ◇ 昼間で8人（歩行中1人、四輪車運転中4人、二輪車運転中2人、自転車乗用中1人）死亡
- ◇ 高齢者が7人（歩行中2人、四輪車運転中3人、二輪車運転中1人、自転車乗用中1人）死亡

目 次

	ページ
1 交通事故発生状況	
(1) 全国の交通事故発生状況	1
(2) 四国の交通事故発生状況	1
(3) 愛媛県の交通事故発生状況	1
(4) 都道府県別・人口当たりの交通事故死者数等	2
2 交通事故の特徴	
(1) 発生状況	3
(2) 時間別発生状況	3
(3) 道路形状別発生状況	3
(4) 事故類型別発生状況	3
(5) 各種事故の発生状況	3
3 高齢者事故	
(1) 全事故に占める高齢者事故	4
(2) 時間別発生状況	4
(3) 道路形状別発生状況	4
(4) 事故類型別発生状況	4
(5) 原因別発生件数ワースト順位	4
4 交差点事故	
(1) 全事故に占める交差点事故	5
(2) 時間別発生状況	5
(3) 事故類型別発生状況	5
(4) 各種事故別発生状況	5
(5) 原因別発生件数ワースト順位	5
5 自転車乗用中の事故	
(1) 全事故に占める自転車乗用中の事故	6
(2) 時間別発生状況	6
(3) 道路形状別発生状況	6
(4) 事故類型別発生状況	6
(5) 当事者別発生状況	6
(6) 原因別発生件数ワースト順位	6
6 飲酒事故(1当関与)	
(1) 全事故に占める飲酒事故	7
(2) 時間別発生状況	7
(3) 道路形状別発生状況	7
(4) 事故類型別発生状況	7
(5) 当事者別発生状況	7
7 交通死亡事故の概況	
(1) 月別・署(隊)別・方面別死者数	8
(2) 交通死亡事故発生場所等一覧表	9
(3) 各署別事故類型別死者数一覧	12
8 市町別・人口10万人当たり事故率等	
(1) 全事故	13
(2) 高齢者事故	13
9 昼夜別の交通事故発生状況及び特徴	
(1) 発生状況	14
(2) 道路形状別発生状況	14
(3) 事故類型別発生状況	14
(4) 各種事故の発生状況	14
10-1 警察署別・市町別死亡事故ゼロ記録	
(1) 警察署(隊)別	15
(2) 市町別	15
(3) 高速道・自専道	15
10-2 警察署別・市町別死亡事故ゼロ記録(高齢者)	
(1) 警察署(隊)別	15
(2) 市町別	15
(3) 高速道・自専道	15
11-1 高齢者事故構成率等年別推移	16
11-2 高齢者人口1万人当り高齢者事故率等の市町別ワースト順位表	17
12 警察署(隊)別交通事故発生状況	18

令和3年10月末現在の交通事故

1 交通事故発生状況

(1) 全国の交通事故発生状況(発生件数、傷者数、高齢者の死者数は概数)

区分	令和3年	令和2年	増減数	増減率(%)
発生件数	244,624	249,106	-4,482	-1.8
死者数	2,101	2,261	-160	-7.1
うち高齢者	1,198	1,244	-46	-3.7
構成率(%)	57.0	55.0		
傷者数	290,079	297,820	-7,741	-2.6

(2) 四国の交通事故発生状況(他県の発生件数、傷者数、高齢者の死者数は概数)

区分	徳島県	香川県	愛媛県	高知県	計		
発生件数	令和3年	1,694	2,665	1,806	843	7,008	
	増減数	-23	-391	-126	-190	-730	
	増減率(%)	-1.3	-12.8	-6.5	-18.4	-9.4	
死者数	令和3年	28	33	37	22	120	
	増減数	12	-16	2	-7	-9	
	増減率(%)	75.0	-32.7	5.7	-24.1	-7.0	
	うち高齢者	令和3年	15	20	24	19	78
		構成率(%)	53.6	60.6	64.9	86.4	65.0
	全国ワースト順位	31	18	11	1		
	増減数	5	-15	0	-3	-13	
増減率(%)	50.0	-42.9	0.0	-13.6	-14.3		
傷者数	令和3年	1,979	3,209	1,973	923	8,084	
	増減数	-76	-514	-185	-201	-976	
	増減率(%)	-3.7	-13.8	-8.6	-17.9	-10.8	

(3) 愛媛県の交通事故発生状況

区分	令和3年	令和2年	増減数	増減率(%)	5年平均対比
発生件数	1,806	1,932	-126	-6.5	-1,035.6
死者数	37	35	2	5.7	-9.6
傷者数	1,973	2,158	-185	-8.6	-1,322.6
うち重傷者	404	484	-80	-16.5	-185.2

(4) 都道府県別・人口当たりの交通事故死者数等(R3.10月末現在)

区 分	死者数		人口10万人当たり		事故件数		人口1000人当たり		死亡事故率		人 口	
	R3	順位	死者数	順位	R3	順位	事故発生率	順位	R3	順位		順位
北海道	95	5	1.82	27	6,673	11	1.28	36	1.42	18	5,228,885	8
青森	19	40	1.53	37	1,918	34	1.55	26	0.99	32	1,238,730	31
岩手	26	34	2.15	22	1,220	41	1.01	44	2.13	7	1,211,206	32
宮城	35	23	1.52	38	3,376	17	1.47	31	1.04	30	2,303,487	14
秋田	25	36	2.60	9	1,042	43	1.09	42	2.40	5	960,113	38
山形	19	40	1.78	29	2,536	24	2.37	9	0.75	36	1,068,696	36
福島	40	19	2.18	21	2,378	26	1.30	34	1.68	12	1,834,198	21
東京	100	3	0.71	47	22,075	1	1.57	25	0.45	46	14,064,696	1
茨城	63	11	2.20	20	4,723	12	1.65	21	1.33	20	2,868,554	11
栃木	45	15	2.33	17	3,111	18	1.61	24	1.45	17	1,934,016	19
群馬	44	17	2.27	18	7,957	10	4.10	2	0.55	42	1,940,333	18
埼玉	96	4	1.31	42	13,200	8	1.80	17	0.73	37	7,346,836	5
千葉	94	6	1.50	40	10,783	9	1.72	19	0.87	35	6,287,034	6
神奈川	112	2	1.21	44	17,440	4	1.89	14	0.64	39	9,240,411	2
新潟	39	20	1.77	31	2,242	30	1.02	43	1.74	11	2,202,358	15
山梨	27	31	3.33	3	1,689	38	2.08	12	1.60	15	810,427	42
長野	35	23	1.71	33	3,830	13	1.87	15	0.91	34	2,049,683	16
静岡	72	10	1.98	25	15,710	6	4.32	1	0.46	45	3,635,220	10
富山	28	29	2.70	8	1,548	39	1.49	27	1.81	10	1,035,612	37
石川	17	45	1.50	39	1,518	40	1.34	33	1.12	29	1,133,294	33
福井	19	40	2.48	12	720	45	0.94	45	2.64	2	767,433	43
岐阜	50	13	2.53	11	2,370	27	1.20	40	2.11	8	1,979,781	17
愛知	87	8	1.15	46	19,414	3	2.57	7	0.45	47	7,546,192	4
三重	48	14	2.71	7	2,214	31	1.25	37	2.17	6	1,771,440	22
滋賀	30	27	2.12	23	2,288	28	1.62	23	1.31	22	1,414,248	26
京都	42	18	1.63	35	3,088	19	1.20	41	1.36	19	2,579,921	13
大阪	115	1	1.30	43	20,312	2	2.30	11	0.57	41	8,842,523	3
兵庫	88	7	1.61	36	13,827	7	2.53	8	0.64	40	5,469,184	7
奈良	30	27	2.26	19	2,380	25	1.80	18	1.26	25	1,325,437	29
和歌山	27	31	2.93	5	1,111	42	1.20	39	2.43	4	923,033	40
鳥取	14	46	2.53	10	487	47	0.88	47	2.87	1	553,847	47
島根	8	47	1.19	45	616	46	0.92	46	1.30	24	671,602	46
岡山	45	15	2.38	15	3,826	14	2.02	13	1.18	28	1,889,607	20
広島	59	12	2.11	24	3,616	15	1.29	35	1.63	14	2,801,388	12
山口	26	34	1.94	26	1,995	33	1.49	28	1.30	23	1,342,987	27
徳島	28	29	3.89	1	1,694	37	2.35	10	1.65	13	719,704	44
香川	33	25	3.47	2	2,665	22	2.80	6	1.24	26	951,049	39
愛媛	37	22	2.77	6	1,806	36	1.35	32	2.05	9	1,335,694	28
高知	22	38	3.18	4	843	44	1.22	38	2.61	3	692,065	45
福岡	84	9	1.63	34	16,265	5	3.17	5	0.52	44	5,138,891	9
佐賀	19	40	2.34	16	2,849	21	3.51	3	0.67	38	812,013	41
長崎	23	37	1.75	32	2,249	29	1.71	20	1.02	31	1,313,103	30
熊本	31	26	1.78	28	2,557	23	1.47	30	1.21	27	1,739,211	23
大分	27	31	2.40	13	1,845	35	1.64	22	1.46	16	1,124,597	34
宮崎	19	40	1.78	30	3,568	16	3.33	4	0.53	43	1,070,213	35
鹿児島	38	21	2.39	14	2,886	20	1.82	16	1.32	21	1,589,206	24
沖縄	21	39	1.43	41	2,164	32	1.47	29	0.97	33	1,468,410	25
合 計	2,101		1.66		244,624		1.94				126,226,568	

注 人口は総務省の令和2年10月1日現在の推計人口である。

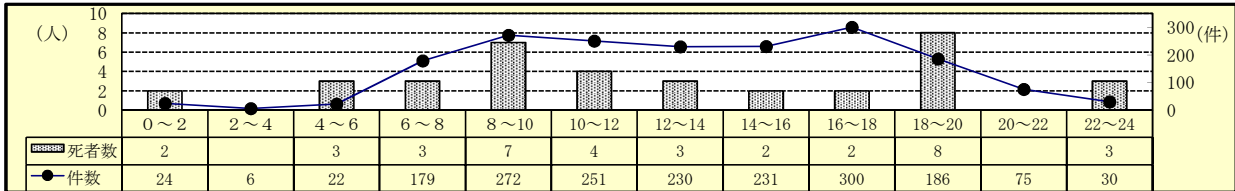
2 交通事故の特徴（令和3年10月末現在）

(1) 発生状況

区 分	令和3年	令和2年	増減数	増減率(%)
発 生 件 数	1,806	1,932	-126	-6.5
死 者 数	37	35	2	5.7
うち高齢者	24	24		
構成率(%)	64.9	68.6		
傷 者 数	1,973	2,158	-185	-8.6
うち重傷者	404	484	-80	-16.5

○ 前年と比べ、発生件数及び傷者数は減少しているが、死者数は増加している。

(2) 時間別発生状況



○ 人身事故は、午前（8時～10時）と夕方（16時～18時）の時間帯に多く発生している。
○ 死亡事故は、午前（8時～10時）と夜暮（18時～20時）の時間帯に多く発生している。

(3) 道路形状別発生状況

区分	令和3年			令和2年			増減数			増減率			
	件数	死者数	傷者数	件数	死者数	傷者数	件数	死者数	傷者数	件数	死者数	傷者数	
全 事 故	1,806	37	1,973	1,932	35	2,158	-126	2	-185	-6.5	5.7	-8.6	
交 差 点	信 号	279	3	300	350	4	378	-71	-1	-78	-20.3	-25.0	-20.6
	そ の 他	567	5	601	592	7	638	-25	-2	-37	-4.2	-28.6	-5.8
	計	846	8	901	942	11	1,016	-96	-3	-115	-10.2	-27.3	-11.3
構成率(%)	46.8	21.6	45.7	48.8	31.4	47.1							
交 差 点 付 近	132	3	155	137	1	162	-5	2	-7	-3.6	200.0	-4.3	
カ ー プ	83	7	90	82	10	105	1	-3	-15	1.2	-30.0	-14.3	
直 線 等	745	19	827	771	13	875	-26	6	-48	-3.4	46.2	-5.5	

○ 全事故の46.8%が交差点で発生している。

(4) 事故類型別発生状況

区分	令和3年			令和2年			増減数			増減率			
	件数	死者数	傷者数	件数	死者数	傷者数	件数	死者数	傷者数	件数	死者数	傷者数	
全 事 故	1,806	37	1,973	1,932	35	2,158	-126	2	-185	-6.5	5.7	-8.6	
人 対 車	対・背面中	35		35	39		39	-4		-4	-10.3		-10.3
	横 断 中	105	8	97	125	8	118	-20		-21	-16.0		-17.8
	そ の 他	61		61	67	1	67	-6	-1	-6	-9.0	-100.0	-9.0
	計	201	8	193	231	9	224	-30	-1	-31	-13.0	-11.1	-13.8
自 転 車 対 車	出 会 い 頭	217	3	221	213	1	214	4	2	7	1.9	200.0	3.3
	右 左 折	81	2	80	85		85	-4	2	-5	-4.7		-5.9
	そ の 他	77	1	83	77	2	75		-1	8		-50.0	10.7
	計	375	6	384	375	3	374		3	10		100.0	2.7
車 両 相 互	正 面 衝 突	41	6	48	52	4	75	-11	2	-27	-21.2	50.0	-36.0
	追 突	450	2	557	444		562	6	2	-5	1.4		-0.9
	出 会 い 頭	348	1	383	380	4	441	-32	-3	-58	-8.4	-75.0	-13.2
	右 折 時	107	2	115	130		140	-23	2	-25	-17.7		-17.9
	左 折 時	57		58	76	1	75	-19	-1	-17	-25.0	-100.0	-22.7
	そ の 他	175		191	179	2	203	-4	-2	-12	-2.2	-100.0	-5.9
計	1,178	11	1,352	1,261	11	1,496	-83		-144	-6.6		-9.6	
車 両 単 独・列 車	52	12	44	65	12	64	-13		-20	-20.0		-31.3	

○ 事故類型別の発生件数は、車両相互の追突が最も多い。

(5) 各種事故の発生状況

区分	令和3年			令和2年			増減数			増減率		
	当事者数	死者数	傷者数	当事者数	死者数	傷者数	当事者数	死者数	傷者数	当事者数	死者数	傷者数
子 供	幼 児	5		14	7	21	-2		-7	-28.6		-33.3
	小 学 生	43		48	32	42	11	-1	6	34.4	-100.0	14.3
	中 学 生	33	1	31	34	40	-1	1	-9	-2.9		-22.5
	計	81	1	93	73	103	8		-10	11.0		-9.7
高 校 生	80		79	69	75	11		4	15.9		5.3	
若 年 者	465	1	318	527	1	329	-62		-11	-11.8		-3.3
高 齢 者	868	24	428	909	24	457	-41		-29	-4.5		-6.3
若年ドライバー	344	1	180	399	1	182	-55		-2	-13.8		-1.1
高齢ドライバー	676	7	218	695	9	226	-19	-2	-8	-2.7	-22.2	-3.5
ミニバイク	300	1	261	347	5	301	-47	-4	-40	-13.5	-80.0	-13.3
自 動 二 輪	177	7	154	178	4	158	-1	3	-4	-0.6	75.0	-2.5

○ 高齢者の約8割（77.9%）が車両運転中の事故である。

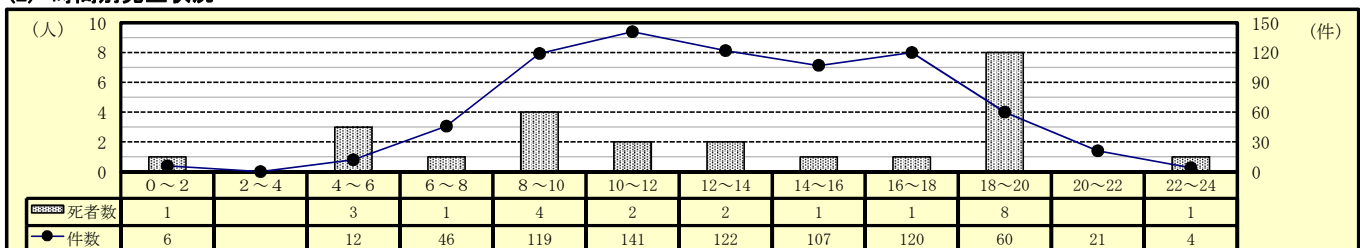
3 高齢者事故（令和3年10月末現在）

(1) 全事故に占める高齢者事故

区分	令和3年			令和2年			増減数			増減率(%)		
	件数	死者数	傷者数	件数	死者数	傷者数	件数	死者数	傷者数	件数	死者数	傷者数
全事故	1,806	37	1,973	1,932	35	2,158	-126	2	-185	-6.5	5.7	-8.6
高齢者	758	24	428	775	24	457	-17		-29	-2.2		-6.3
構成率(%)	42.0	64.9	21.7	40.1	68.6	21.2						
65～74歳	498	6	244	477	6	242	21		2	4.4		0.8
75歳以上	322	18	184	371	18	215	-49		-31	-13.2		-14.4
65歳以上トライア-	618	10	249	631	10	256	-13		-7	-2.1		-2.7
75歳以上トライア-	217	6	80	266	7	96	-49	-1	-16	-18.4	-14.3	-16.7

- 高齢者の事故は、発生件数及び傷者数は減少しているが、死者数の増減はない。
- 全事故における高齢者事故が占める割合は42.0%である。

(2) 時間別発生状況



- 発生件数は、午前（10時～12時）時間帯に多く発生している。
- 死亡事故は、夜（18時～20時）の時間帯に多く発生している。

(3) 道路形状別発生状況

区分	令和3年			令和2年			増減数			増減率(%)			
	件数	死者数	傷者数	件数	死者数	傷者数	件数	死者数	傷者数	件数	死者数	傷者数	
高齢者事故	758	24	428	775	24	457	-17		-29	-2.2		-6.3	
交差点	信号	117	2	61	157	4	86	-40	-2	-25	-25.5	-50.0	-29.1
	その他	249	3	142	228	4	126	21	-1	16	9.2	-25.0	12.7
	計	366	5	203	385	8	212	-19	-3	-9	-4.9	-37.5	-4.2
構成率(%)	48.3	20.8	47.4	49.7	33.3	46.4							
交差点付近	45	3	24	61	1	31	-16	2	-7	-26.2	200.0	-22.6	
カーブ	30	3	23	35	7	25	-5	-4	-2	-14.3	-57.1	-8.0	
直線等	317	13	178	294	8	189	23	5	-11	7.8	62.5	-5.8	

- 交差点での発生件数が高齢者事故の約半数(48.3%)を占めている。

(4) 事故類型別発生状況

区分	令和3年			令和2年			増減数			増減率(%)			
	件数	死者数	傷者数	件数	死者数	傷者数	件数	死者数	傷者数	件数	死者数	傷者数	
高齢者事故	758	24	428	775	24	457	-17		-29	-2.2		-6.3	
人対車	対・背面中	26		17	24	15	2		2	8.3		13.3	
	横断中	58	8	37	80	7	60	-22	1	-23	-27.5	14.3	-38.3
	その他	34		24	40	1	28	-6	-1	-4	-15.0	-100.0	-14.3
	計	118	8	78	144	8	103	-26		-25	-18.1		-24.3
自転車対車	出会い頭	99	3	63	90	1	48	9	2	15	10.0	200.0	31.3
	右左折時	37	1	17	34		14	3	1	3	8.8		21.4
	その他	38	1	24	46	2	32	-8	-1	-8	-17.4	-50.0	-25.0
	計	174	5	104	170	3	94	4	2	10	2.4	66.7	10.6
車両相互	正面衝突	16	3	9	27	2	22	-11	1	-13	-40.7	50.0	-59.1
	追突	141	1	80	133		73	8	1	7	6.0		9.6
	出会い頭	170	1	94	142	2	71	28	-1	23	19.7	-50.0	32.4
	右折時	43		17	52		26	-9		-9	-17.3		-34.6
	左折時	13		7	21	1	8	-8	-1	-1	-38.1	-100.0	-12.5
	その他	67		29	60	1	39	7	-1	-10	11.7	-100.0	-25.6
計	450	5	236	435	6	239	15	-1	-3	3.4	-16.7	-1.3	
車両単独、列車	16	6	10	26	7	21	-10	-1	-11	-38.5	-14.3	-52.4	

- 事故類型別の発生件数は、車両相互の出会い頭が最も多い。

(5) 高齢者の原因別（1当）発生件数ワースト順位

- ・ ワースト 1位 安全不確認 109件（前年比 ±0件）
- ・ ワースト 2位 交差点安全進行 84件（前年比 -2件）
- ・ ワースト 3位 前方不注意 80件（前年比 -15件）
- ・ ワースト 4位 動静不注視 43件（前年比 +13件）
- ・ ワースト 5位 一時不停止 38件（前年比 -4件）

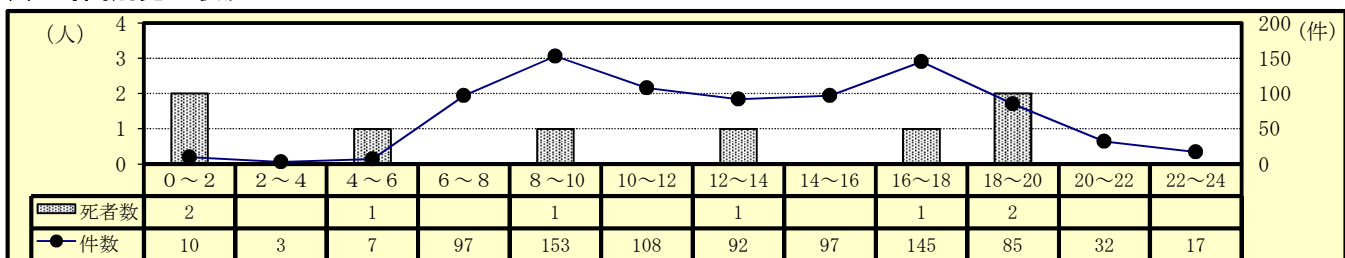
4 交差点事故（令和3年10月末現在）

(1) 全事故に占める交差点事故

区分	令和3年			令和2年			増減数			増減率(%)			
	件数	死者数	傷者数	件数	死者数	傷者数	件数	死者数	傷者数	件数	死者数	傷者数	
全事故	1,806	37	1,973	1,932	35	2,158	-126	2	-185	-6.5	5.7	-8.6	
交差点	信号	279	3	300	350	4	378	-71	-1	-78	-20.3	-25.0	-20.6
	その他	567	5	601	592	7	638	-25	-2	-37	-4.2	-28.6	-5.8
	計	846	8	901	942	11	1,016	-96	-3	-115	-10.2	-27.3	-11.3
構成率(%)	46.8	21.6	45.7	48.8	31.4	47.1							

○ 交差点の事故は、件数、死者数及び傷者数の全てが減少している。

(2) 時間別発生状況



○ 発生件数は、午前（8時～10時）と夕方（16時～18時）の時間帯に多く発生している。

(3) 事故類型別発生状況

区分	令和3年			令和2年			増減数			増減率(%)			
	件数	死者数	傷者数	件数	死者数	傷者数	件数	死者数	傷者数	件数	死者数	傷者数	
交差点事故	846	8	901	942	11	1,016	-96	-3	-115	-10.2	-27.3	-11.3	
人対車	対・背面中	3		3	3	3							
	横断中	73	2	71	86	6	81	-13	-4	-10	-15.1	-66.7	-12.3
	その他	12		12	20	1	19	-8	-1	-7	-40.0	-100.0	-36.8
	計	88	2	86	109	7	103	-21	-5	-17	-19.3	-71.4	-16.5
自転車対車	出会い頭	175	1	181	182	1	183	-7		-2	-3.8		-1.1
	右左折時	67	2	66	67		67		2	-1			-1.5
	その他	18		18	13		13	5		5	38.5		38.5
	計	260	3	265	262	1	263	-2	2	2	-0.8	200.0	0.8
車両相互	正面衝突	2		2	4		4	-2		-2	-50.0		-50.0
	追突	52		63	47		57	5		6	10.6		10.5
	出会い頭	303	1	332	345	3	399	-42	-2	-67	-12.2	-66.7	-16.8
	右折時	82	1	89	103		112	-21	1	-23	-20.4		-20.5
	左折時	24		25	38		38	-14		-13	-36.8		-34.2
	その他	31		36	26		31	5		5	19.2		16.1
	計	494	2	547	563	3	641	-69	-1	-94	-12.3	-33.3	-14.7
車両単独	4	1	3	8		9	-4	1	-6	-50.0		-66.7	

○ 事故類型別の発生件数は、車両相互の出会い頭が最も多い。

(4) 各種事故別発生状況

区分	令和3年			令和2年			増減数			増減率(%)		
	当事者数	死者数	傷者数	当事者数	死者数	傷者数	当事者数	死者数	傷者数	当事者数	死者数	傷者数
交差点事故	1,688	8	901	1,876	11	1,016	-188	-3	-115	-10.0	-27.3	-11.3
高齢者	430	5	203	446	8	212	-16	-3	-9	-3.6	-37.5	-4.2
若年者	238	1	180	280		190	-42	1	-10	-15.0		-5.3
若年トライハ-	152	1	92	186		95	-34	1	-3	-18.3		-3.2
高齢トライハ-	332	1	100	328	1	93	4		7	1.2		7.5

(5) 原因別（1当）発生件数ワースト順位

- ・ ワースト 1位 交差点安全進行 273件（前年比 -63件）
- ・ ワースト 2位 一時不停止 149件（前年比 +7件）
- ・ ワースト 3位 安全不確認 89件（前年比 -32件）
- ・ ワースト 4位 信号無視 75件（前年比 -9件）
- ・ ワースト 5位 歩行者妨害 51件（前年比 -6件）

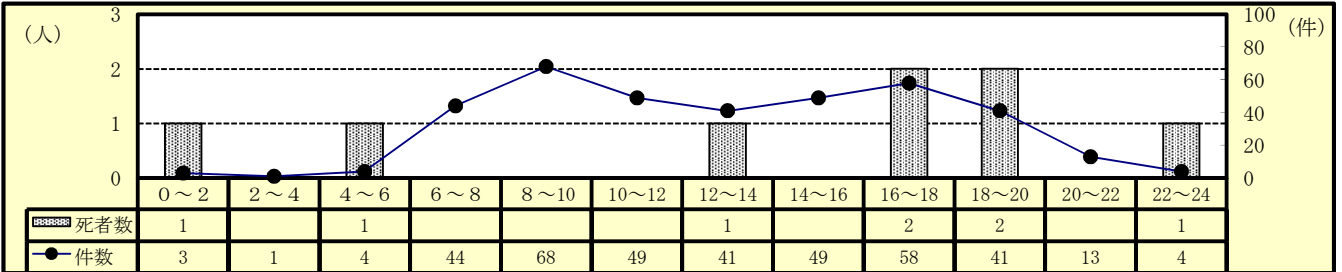
5 自転車乗用中の事故（令和3年10月末現在）

(1) 全事故に占める自転車乗用中の事故

区分	令和3年			令和2年			増減数			増減率(%)		
	件数	死者数	傷者数	件数	死者数	傷者数	件数	死者数	傷者数	件数	死者数	傷者数
全事故	1,806	37	1,973	1,932	35	2,158	-126	2	-185	-6.5	5.7	-8.6
自転車乗用中	375	8	359	391	6	373	-16	2	-14	-4.1	33.3	-3.8
構成率(%)	20.8	21.6	18.2	20.2	17.1	17.3						

○ 自転車乗用中の事故は、発生件数及び傷者数は減少しているが、死者数は増加している。

(2) 時間別発生状況



○ 発生件数は、午前（8時～10時）と夕方（16時～18時）の時間帯に多く発生している。

(3) 道路形状別発生状況

区分	令和3年			令和2年			増減数			増減率(%)		
	件数	死者数	傷者数	件数	死者数	傷者数	件数	死者数	傷者数	件数	死者数	傷者数
自転車乗用中	375	8	359	391	6	373	-16	2	-14	-4.1	33.3	-3.8
交差点	信号	79	1	80	1	68	7	0	12	9.7		17.6
	その他	174	2	168	193	191	-19	2	-23	-9.8		-12.0
計	253	3	248	265	1	259	-12	2	-11	-4.5	200.0	-4.2
構成率(%)	67.5	37.5	69.1	67.8	16.7	69.4						
交差点付近	10	1	7	15	1	13	-5	0	-6	-33.3		-46.2
カーブ	5	0	4	7	2	5	-2	-2	-1	-28.6	-100.0	-20.0
直線等	107	4	100	104	2	96	3	2	4	2.9	100.0	4.2

○ 自転車乗用中の事故は、交差点で約7割（67.5%）発生している。

(4) 事故類型別発生状況

区分	令和3年			令和2年			増減数			増減率(%)		
	件数	死者数	傷者数	件数	死者数	傷者数	件数	死者数	傷者数	件数	死者数	傷者数
自転車乗用中	375	8	359	391	6	373	-16	2	-14	-4.1	33.3	-3.8
人対車両	出会い頭	8	0	10	0	0	-2	0	0	-20.0		
	右左折	215	3	209	210	1	209	5	2	2.4	200.0	
	その他	77	2	76	85	85	-8	2	-9	-9.4		-10.6
	計	68	1	68	77	2	73	-9	-1	-5	-11.7	-50.0
車両相互	360	6	353	372	3	367	-12	3	-14	-3.2	100.0	-3.8
車両単独等	7	2	5	9	3	6	-2	-1	-1	-22.2	-33.3	-16.7

○ 自転車乗用中の事故のうち、出会い頭が半数以上（57.3%）を占めている。

(5) 当事者別発生状況

区分	令和3年			令和2年			増減数			増減率(%)		
	当事者数	死者数	傷者数	当事者数	死者数	傷者数	当事者数	死者数	傷者数	当事者数	死者数	傷者数
自転車乗用中	387	8	359	394	6	373	-16	2	-14	-4.1	33.3	-3.8
子供	幼児	0	0	0	0	0	0	0	0	0	0	0
	小学生	20	0	16	20	20	-4	0	-4	-20.0		-20.0
	中学生	28	1	22	33	32	-5	1	-10	-15.2		-31.3
計	48	1	38	53	52	-5	1	-14	-9.4		-26.9	
高校生	72	0	69	61	61	11	0	8	18.0			13.1
高齢者	106	6	101	102	5	96	4	1	5	3.9	20.0	5.2
その他	161	1	151	178	1	164	-17	0	-13	-9.6		-7.9

注 当事者数は、第1当事者と第2当事者の合計。

(6) 自転車乗用中の原因別（1当）発生件数ワースト順位

- ・ ワースト 1位 一時不停止 21件（前年比 +3件）
- ・ ワースト 2位 安全不確認 19件（前年比 +3件）
- ・ ワースト 3位 交差点安全進行 11件（前年比 ±0件）
- ・ ワースト 4位 前方不注意 10件（前年比 -2件）
- ・ ワースト 5位 信号無視 8件（前年比 +3件）

6 飲酒事故（1当関与）（令和3年10月末現在）

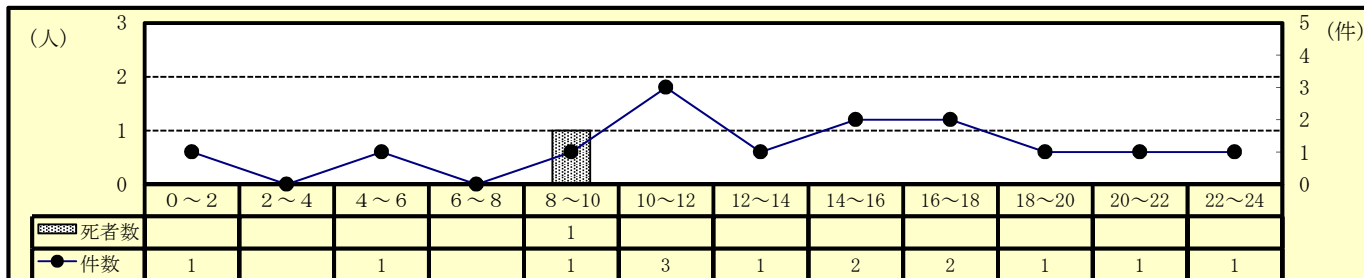
(1) 全事故に占める飲酒事故

区分	令和3年			令和2年			増減数			増減率(%)		
	件数	死者数	傷者数	件数	死者数	傷者数	件数	死者数	傷者数	件数	死者数	傷者数
全事故	1,806	37	1,973	1,932	35	2,158	-126	2	-185	-6.5	5.7	-8.6
飲酒事故	14	1	14	23	1	25	-9		-11	-39.1		-44.0
構成率(%)	0.8	2.7	0.7	1.2	2.9	1.2						

注 飲酒事故は1当が原付以上、かつ飲酒ありの事故による全死傷者数。（以下同じ）

○ 飲酒事故は、前年と比べ発生件数及び傷者数は減少しているが、死者数の増減はない。

(2) 時間別発生状況



○ 発生件数は、午前（10時～12時）の時間帯に多く発生している。

(3) 道路形状別発生状況

区分	令和3年			令和2年			増減数			増減率(%)		
	件数	死者数	傷者数	件数	死者数	傷者数	件数	死者数	傷者数	件数	死者数	傷者数
飲酒事故	14	1	14	23	1	25	-9		-11	-39.1		-44.0
交差点	信号	1	1	2	3	-1		-2	-50.0			-66.7
	その他	3	0	3	2	1		1	50.0			50.0
	計	4	1	4	4	5			-1			-20.0
構成率(%)	28.6	28.6	17.4	20.0								
交差点付近	3	0	4	2	2	1		2	50.0			100.0
カーブ	1	1	3	5	-2	1		-5	-66.7			-100.0
直線等	6	0	6	14	1	13		-8	-1	-7		-53.8

○ 交差点で約3割（28.6%）発生している。

(4) 事故類型別発生状況

区分	令和3年			令和2年			増減数			増減率(%)		
	件数	死者数	傷者数	件数	死者数	傷者数	件数	死者数	傷者数	件数	死者数	傷者数
飲酒事故	14	1	14	23	1	25	-9		-11	-39.1		-44.0
人対車両	3	0	3	1	1	2			2	200.0		200.0
自転車対車両	3	0	3	3	3	0			0	0.0		0.0
車両相互	正面衝突	0	0	4	6	-4			-6	-100.0		-100.0
	追突	4	0	5	7	-3			-2	-42.9		-28.6
	出会い頭	0	0	1	2	-1			-2	-100.0		-100.0
	右左折	2	0	2	1	1			1	100.0		100.0
	その他	0	0	4	4	-4			-4	-100.0		-100.0
計	6	0	7	17	-11			-13	-64.7			-65.0
車両単独等	2	1	1	2	1	1		1	-1			-100.0

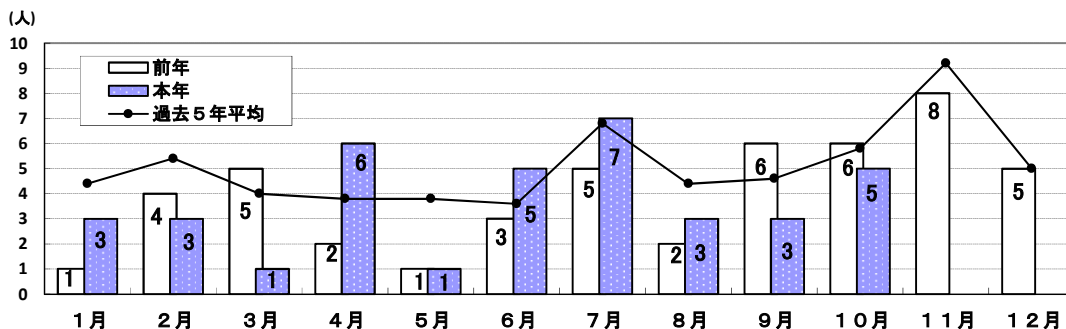
○ 事故類型別では、約4割（42.9%）が車両相互により発生している。

(5) 当事者別発生状況

区分	令和3年			令和2年			増減数			増減率(%)		
	当事者数	死者数	傷者数	当事者数	死者数	傷者数	当事者数	死者数	傷者数	当事者数	死者数	傷者数
飲酒事故	14	1	14	23	1	25	-9		-11	-39.1		-44.0
高齢ドライバー	2	0	2	4	4	-2			-2	-50.0		-50.0
若年ドライバー	1	0	1	2	2	-1			-1	-50.0		-50.0
初心ドライバー	0	0	0	0	0	0			0	0.0		0.0
ミニバイク	0	0	1	1	1	-1		-1	-100.0		-100.0	-100.0
自動二輪	1	1	1	1	1	0		1	-1			-100.0
事業用貨物車	0	0	0	0	0	0			0	0.0		0.0

7 交通死亡事故の概況

(1) 月別・署（隊）別・方面別死者数



署（隊）別	1月	2月	3月	4月	5月	6月	7月	8月	9月	10月	11月	12月	計
四 国 中 央													
本年	1						1						2
(同期比+1)前年			1								2	1	4
新 居 浜													
本年		1					1						2
(同期比-2)前年				1					2	1		1	5
西 条													
本年				1		1							2
(同期比+2)前年											1		1
西 条 西													
本年													
(同期比±0)前年													
今 治													
本年	2			2						1	1		6
(同期比+3)前年			1						1	1	1		4
伯 方													
本年											1		1
(同期比±0)前年							1				2		3
松 山 東													
本年			1	1		1					1		4
(同期比±0)前年		1	2						1		1	1	6
松 山 西													
本年											1		1
(同期比±0)前年										1	1	1	3
松 山 南													
本年		1					2	1					4
(同期比±0)前年	1				1		2					1	5
久 万 高 原													
本年							1						1
(同期比-1)前年		1					1						2
伊 予													
本年								1	1				2
(同期比-2)前年						2	1	1					4
大 洲													
本年		1				1	2	1		1			6
(同期比+5)前年						1							1
八 幡 浜													
本年						1							1
(同期比-1)前年		1						1					2
西 予													
本年					1								1
(同期比±0)前年				1									1
宇 和 島													
本年				1									1
(同期比-3)前年			1						2	1			4
愛 南													
本年													
(同期比-2)前年										2			2
高 速													
本年				1		1			1				3
(同期比+2)前年		1											1
計													
本年	3	3	1	6	1	5	7	3	3	5			37
(同期比+2)前年	1	4	5	2	1	3	5	2	6	6	8	5	48
東 予 方 面													
本年	3	1		3		1	2		1	2			13
(同期比+4)前年			2	1		1	1		3	2	6	2	17
中 予 方 面													
本年		1	1	1		1	3	2	1	2			12
(同期比-3)前年	1	2	2		1	2	4	1	1	1	2	3	20
南 予 方 面													
本年		1		1	1	2	2	1		1			9
(同期比-1)前年		1	1	1		1	1	1	2	3			10

注 死者数は、計上月にて掲載。

(2) 交通死亡事故発生場所等一覧表

件数	死者数	発 生 場 所 ・ 日 時 天 候 署名・死者数	路 線 ・ 道 路 形 状 事故類型・地形	当 事 者 種 別	性 別 年 齢	被 害 程 度
1	1	今治市大新田町3丁目2番8号先路上 1月04日(月) 17時24分頃 <夜暮> 晴 今治署① ※1月5日計上	国道317号 直線単路・平坦 自転車対車両 人口集中地区	軽四乗用(自)	男性 62歳	なし
				自転車	女性 77歳	死亡 (頭部)
2	2	四国中央市寒川町335番地先路上 1月14日(木) 10時38分頃 <昼昼> 晴 四国中央署①	国道11号 直線単路・平坦 人対車両 非市街地	準中型貨物(自)	男性 45歳	なし
				歩行者	男性 90歳	死亡 (頭部)
3	3	今治市北日吉町3丁目6番55号先路上 1月15日(金) 18時05分頃 <夜暮> 曇 今治署② ※1月18日計上	市町道 直線単路・平坦 車両単独 市街地その他	自転車	男性 88歳	死亡 (頭部)
4	4	新居浜市東雲町2丁目6番8号先路上 2月16日(火) 18時42分頃 <夜暮> 晴 新居浜署①	県道 直線単路・平坦 人対車両 人口集中地区	普通乗用(自)	男性 48歳	なし
				歩行者	女性 84歳	死亡 (頭部)
5	5	大洲市白滝甲1344番地5先路上 2月20日(土) 14時49分頃 <昼昼> 晴 大洲署①	県道 直線単路・平坦 車両相互 非市街地	中型貨物(自)	男性 24歳	なし
				大型二輪(自)	男性 28歳	死亡 (頭部)
6	6	松山市越智3丁目3番14号先路上 2月21日(日) 9時35分頃 <昼昼> 晴 松山南署①	国道33号 信号交差点・直線平坦 車両相互 人口集中地区	軽四貨物(自)	男性 79歳	なし
				原付二種(自)	男性 45歳	死亡 (頭部)
7	7	松山市宮田町4番地先路上 3月19日(金) 1時40分頃 <夜夜> 晴 松山東署①	県道 その他交差点・直線平坦 車両単独 人口集中地区	普通乗用(自)	男性 23歳	死亡 (頭部)
8	8	西条市荒川4号八之川北側出入口先路上 4月11日(日) 10時14分頃 <昼昼> 晴 西条署①	国道194号 単路カーブ・下り 車両相互 非市街地	大型二輪(自)	男性 50歳	死亡 (胸部)
				普通乗用(自)	男性 64歳	なし
				大型二輪(自)	男性 55歳	なし
9	9	新居浜市種子川山四国縦貫自動車道 下り線85.4キロポスト先路上 4月13日(日) 9時38分頃 <昼昼> 曇 高速隊①	四国縦貫道B下り (川之江～大洲) 単路橋・カーブ 車両相互 非市街地	大型貨物(自)	男性 27歳	死亡 (胸部)
				大型貨物(事)	男性 35歳	無し
				普通乗用(自)	男性 48歳	なし
10	10	宇和島市津島町岩渕甲801番地1南方 約200メートル先路上 4月22日(木) 12時40分頃 <昼昼> 晴 宇和島署①	宿毛津島(県道4号) その他交差点・直線平坦 車両相互 非市街地	軽四貨物(自)	女性 56歳	なし
				原付(自)	女性 73歳	死亡 (腰部)
11	11	今治市美須賀町1丁目1番地11先路上 4月22日(木) 22時45分頃 <夜夜> 晴 今治署③ ※4月23日計上	市町道 直線単路・平坦 人対車両 人口集中地区	普通乗用(自)	男性 35歳	なし
				歩行者	女性 72歳	死亡 (頭部)
12	12	松山市味酒町3丁目3番地5先路上 4月23日(金) 18時02分頃 <昼暮> 晴 松山東署②	市町道 その他交差点・直線平坦 自転車対車両 人口集中地区	自転車	男性 75歳	死亡 (頭部)
				普通乗用(自)	男性 59歳	なし
13	13	今治市菊間町浜133番地先路上 4月24日(土) 4時47分頃 <夜明> 晴 今治署④	国道196号 その他交差点付近・直線平坦 自転車対車両 非市街地	自転車	男性 76歳	死亡 (頭部)
				普通貨物(自)	女性 65歳	なし
14	14	西予市明浜町狩浜1番耕地215番地 4月22日(木) 11時30分頃 <昼昼> 晴 西予署① ※5月6日計上	その他道路 一般交通の場所(駐車場) 車両単独 非市街地	大型貨物(自)	男性 51歳	死亡 (胸部)

件数	死者数	発生場所・日時 署名・死者数	路線・道路形状 事故類型・地形	当事者種別	性別 年齢	被害 程度
15	15	宇和島市光満四国横断自動車道 下り線218.1キロポスト先路上 6月4日(金) 7時40分頃 (昼昼) 雨 高速隊②	四国横断道下り (川之江～中土佐)(宇和島北～大洲北只) 直線単路・トンネル 車両相互 非市街地	中型貨物(事)	男性 41歳	なし
				普通乗用(自)	女性 50歳	死亡 (腹部)
				普通貨物(自)	男性 29歳	なし
16	16	西条市神拝甲121番地3 先路上 6月8日(火) 16時32分頃 (昼昼) 晴 西条署②	市町道 その他交差点・直線下り 自転車対車両 市街地その他	自転車	男性 12歳	死亡 (腹部)
				軽四乗用(自)	女性 29歳	なし
17	17	松山市本町5丁目6番地9先路上 6月9日(水) 1時06分頃 (夜夜) 晴 松山東署③	国道196号 信号交差点・直線平坦 自転車対車両 人口集中地区	普通乗用(自)	男性 84歳	なし
				自転車	男性 71歳	死亡 (胸部)
18	18	大洲市河辺町河都1917番地東方約200m先路上 6月12日(土) 9時16分頃 (昼昼) 曇 大洲署②	市町道 直線単路・下り 車両単独 非市街地	小型特殊(農耕作業用)	男性 86歳	死亡 (胸部)
19	19	八幡浜市保内町宮内 大峠トンネル西抗口よりトンネル内280メートル先路上 6月26日(土) 12時50分頃 (昼昼) 曇 八幡浜署①	国道197号 直線単路・トンネル 自転車対車両 非市街地	普通貨物(自)	男性 47歳	なし
				自転車	男性 75歳	死亡 (胸部)
20	20	喜多郡内子町大瀬南 四国電力柱ノヤマ70W16北西約100メートル先路上 6月30日(水) 7時45分頃 (昼昼) 晴 大洲署③ ※7月1日計上	市町道 直線単路・下り 車両単独 非市街地	小型特殊(農耕作業用)	男性 89歳	死亡 (胸部)
21	21 ・ 22	東温市河之内1873番地2先路上 7月7日(水) 8時28分頃 (昼昼) 曇 松山南署②③	国道11号 直線単路・下り 車両相互 非市街地	軽四乗用(自)	男性 78歳	死亡 (腹部)
				大型貨物(事)	男性 47歳	なし
				1当 同乗者	女性 75歳	死亡 (胸部)
22	23	新居浜市東田2丁目甲1387番地1先路上 7月7日(水) 19時25分頃 (夜暮) 曇 新居浜署②	国道11号 信号交差点付近・直線平坦 車両相互 非市街地	軽四乗用(自)	男性 78歳	なし
				普通乗用(自)	女性 47歳	なし
				1当 同乗者	女性 81歳	死亡 (腹部)
23	24	大洲市長浜甲1030番地49先路上 7月12日(月) 19時12分頃 (昼暮) 曇 大洲署④ ※7月15日計上	国道378号 その他交差点付近・カーブ平坦 車両単独 非市街地	普通乗用(自)	男性 70歳	死亡 (腹部)
24	25	四国中央市富郷町津根山 足谷トンネル南方約800メートル先路上 7月22日(木) 8時00分頃 (昼昼) 晴 四国中央署②	県道 単路カーブ・下り 車両単独 非市街地	大型二輪(自)	男性 55歳	死亡 (胸部)
25	26	上浮穴郡久万高原町本組1758番地先路上 7月25日(日) 13時25分頃 (昼昼) 晴 久万高原署①	国道494号 直線単路・平坦 車両相互 非市街地	普通乗用(自)	女性 60歳	なし
				大型二輪(自)	男性 58歳	死亡 (脚部)
26	27	大洲市菅田町菅田乙77番地先路上 7月31日(土) 15時13分頃 (昼昼) 晴 大洲署⑤ ※8月1日計上	大洲野村(県道44号) 直線単路・平坦 人対車両 市街地その他	普通乗用(自)	男性 33歳	なし
				歩行者	女性 87歳	死亡 (全損)
27	28	伊予郡砥部町岩谷口103.7キロポスト先路上 8月15日(日) 9時19分頃 (昼昼) 雨 松山南署④	国道33号 単路カーブ・上り 車両相互 非市街地	軽四貨物(自)	男性 84歳	重傷 (脚部)
				普通乗用(自)	男性 36歳	軽傷 (腹部)
				1当 同乗者	女性 82歳	死亡 (腹部)

件数	死者数	発 生 場 所 ・ 日 時 天 候 署名・死者数	路線・道路形状 事故類型・地形	当事者種別	性別 年齢	被害 程度
28	29	伊予市双海町串甲890番地4先路上 8月15日(日) 18時05分頃 (昼暮) 曇 伊予署① ※8月16日計上	市町道 直線単路・下り 車両単独 非市街地	普通乗用(自)	女性 67歳	死亡 (溺死)
29	30	伊予市双海町串甲48番地先路上 9月6日(月) 18時55分頃 (夜暮) 晴 伊予署② ※9月7日計上	国道378号 その他交差点・直線下り 人対車両 市街地その他	軽四乗用(自)	女性 27歳	なし
				歩行者	女性 89歳	死亡 (全損)
30	31	今治市阿方 西瀬戸自動車道 下り線58.4キロポスト先路上 9月13日(月) 10時24分頃 (昼昼) 曇 高速隊③	西瀬戸自動車道下り 直線単路・下り 車両単独 市街地その他	大型貨物(事)	男性 68歳	死亡 (頭部)
31	32	今治市上徳甲243番地1先路上 9月14日(火) 5時21分頃 (夜明) 雨 今治署⑤	市町道 信号交差点・直線下り 人対車両 市街地その他	歩行者	男性 80歳	死亡 (頭部)
				軽四乗用(自)	男性 38歳	なし
32	33	松山市溝辺町甲322番地先路上 10月6日(火) 18時16分頃 (夜暮) 晴 松山東署④	国道317号 単路カーブ・平坦 人対車両 人口集中地区	普通乗用(自)	女性 39歳	なし
				歩行者	男性 98歳	死亡 (頭部)
33	34	今治市伯方町叶浦甲379番地先路上 10月10日(日) 7時00分頃 (昼明) 晴 伯方署①	市町道 単路カーブ・下り 車両単独 非市街地	中型二輪(自)	男性 27歳	死亡 (頭部)
34	35	松山市安城寺町221番地先路上 10月12日(火) 23時09分頃 (夜夜) 晴 松山西署① ※10月14日計上	県道 直線単路・平坦 車両単独 人口集中地区	自転車	男性 62歳	死亡 (腹部)
35	36	喜多郡内子町本川2937番地北東約50m先路上 10月17日(日) 5時45分頃 (夜明) 雨 大洲署⑥	県道 単路カーブ・下り 人対車両 非市街地	普通乗用(自)	男性 43歳	なし
				歩行者	男性 90歳	死亡 (全損)
36	37	今治市菊間町田之尻696番地先路上 10月26日(火) 23時20分頃 (夜夜) 晴 今治署⑥ ※10月27日計上	国道196号 単路カーブ・平坦 車両単独 非市街地	大型二輪(自)	男性 41歳	死亡 (頭部)

8 市町別・人口10万人当たり事故率等（令和3年10月末現在）

(1) 全事故

区分	全事故						人口10万人当たり事故率						県内人口
	件数	順位	死者数	順位	傷者数	順位	件数	順位	死者数	順位	傷者数	順位	
四国中央市	115	5	2	5	128	5	135.1	7	2.35	12	150.4	6	85,094
新居浜市	159	3	3	4	171	4	135.4	6	2.55	11	145.6	7	117,439
西条市	155	4	2	5	176	3	144.2	2	1.9	13	163.7	3	107,503
今治市	224	2	8	1	243	2	144.1	3	5.15	6	156.3	4	155,422
上島町	3	18	0	15	3	18	46.5	16	0.0	15	46.5	16	6,455
松山市	824	1	6	2	889	1	162.1	1	1.18	14	174.9	1	508,371
東温市	47	7	2	5	55	7	140.6	4	6.0	4	164.5	2	33,431
砥部町	21	13	1	11	25	13	101.9	9	4.9	7	121.3	8	20,613
久万高原町	7	14	1	11	7	14	89.4	10	12.8	1	89.4	13	7,830
伊予市	32	10	2	5	34	10	88.2	11	5.5	5	93.7	12	36,301
松前町	42	9	0	15	46	8	137.7	5	0.0	15	150.9	5	30,491
内子町	7	14	2	5	5	16	43.9	17	12.5	2	31.3	18	15,952
大洲市	43	8	4	3	46	8	103.2	8	9.60	3	110.4	9	41,683
八幡浜市	28	11	1	11	31	11	86.8	12	3.1	8	96.1	11	32,256
伊方町	3	18	0	15	3	18	34.0	18	0.0	15	34.0	17	8,817
西予市	22	12	1	11	26	12	60.5	15	2.8	9	71.5	14	36,340
宇和島市	63	6	2	5	73	6	86.5	13	2.7	10	100.2	10	72,833
鬼北町	6	16	0	15	7	14	60.7	14	0.0	15	70.9	15	9,878
松野町	0	20	0	15	0	20	0.0	20	0.0	15	0.0	20	3,792
愛南町	5	17	0	15	5	16	24.6	19	0.0	15	24.6	19	20,300
合計	1,806		37		1,973		133.7		2.74		146.1		1,350,801

(2) 高齢者事故

区分	高齢者事故						高齢者人口1万人当たり事故率						高齢者人口
	件数	順位	死者数	順位	傷者数	順位	件数	順位	死者数	順位	傷者数	順位	
四国中央市	57	5	1	8	33	5	20.5	3	0.36	9	11.9	4	27,840
新居浜市	84	3	2	4	48	3	22.1	1	0.53	8	12.7	2	37,924
西条市	66	4	0	12	37	4	19.0	4	0.0	12	10.6	7	34,824
今治市	102	2	6	1	59	2	18.6	5	1.10	6	10.8	6	54,749
上島町	2	17	0	12	2	15	6.6	14	0.0	12	6.6	10	3,030
松山市	301	1	3	2	159	1	21.0	2	0.2	11	11.1	5	143,412
東温市	18	7	2	4	14	7	17.3	7	1.9	3	13.5	1	10,388
砥部町	9	13	1	8	6	10	12.9	8	1.4	5	8.6	9	6,976
久万高原町	2	17	0	12	2	15	5.2	17	0.0	12	5.2	12	3,811
伊予市	13	10	2	4	6	10	10.6	10	1.6	4	4.9	13	12,273
松前町	17	8	0	12	12	8	17.9	6	0.0	12	12.6	3	9,513
内子町	4	14	2	4	2	15	6.2	16	3.1	1	3.1	17	6,422
大洲市	16	9	3	2	8	9	10.5	11	2.0	2	5.3	11	15,237
八幡浜市	13	10	1	8	5	12	9.9	12	0.8	7	3.8	14	13,157
伊方町	3	16	0	12	0	19	7.2	13	0.0	12	0.0	19	4,188
西予市	10	12	0	12	5	12	6.3	15	0.0	12	3.2	16	15,818
宇和島市	35	6	1	8	26	6	12.2	9	0.3	10	9.1	8	28,653
鬼北町	2	17	0	12	1	18	4.4	18	0.0	12	2.2	18	4,511
松野町	0	20	0	12	0	19	0.0	20	0.0	12	0.0	19	1,750
愛南町	4	14	0	12	3	14	4.4	19	0.0	12	3.3	15	9,100
合計	758		24		428		17.1		0.54		9.6		443,576

注1 「県内人口」、「高齢者人口」は令和3年4月1日現在：長寿介護課資料

9 昼夜別の交通事故発生状況及び特徴（令和3年10月末現在）

(1) 発生状況

区分	発生件数			死者数			傷者数			
	令和3年	令和2年	増減数	令和3年	令和2年	増減数	令和3年	令和2年	増減数	
昼間	明	52	60	-8	1	1	53	62	-9	
	昼	1,318	1,318		19	21	-2	1,444	1,472	-28
	暮	117	122	-5	3	1	2	130	141	-11
	計	1,487	1,500	-13	23	23		1,627	1,675	-48
夜間	暮	114	136	-22	6	2	4	122	149	-27
	夜	184	263	-79	5	9	-4	206	299	-93
	明	21	33	-12	3	1	2	18	35	-17
	計	319	432	-113	14	12	2	346	483	-137
合計	1,806	1,932	-126	37	35	2	1,973	2,158	-185	

○ 昼間の事故は、夜間の事故の約4.7倍発生している。

(2) 道路形状別発生状況

区分	昼間				夜間				
	件数		死者数		件数		死者数		
	令和3年	令和2年	令和3年	令和2年	令和3年	令和2年	令和3年	令和2年	
交差点	信号	210	251	1	4	69	99	2	
	その他	488	485	3	4	79	107	2	3
	計	698	736	4	8	148	206	4	3
交差点付近	103	108	1		29	29	2	1	
力一杯	63	66	4	8	20	16	3	2	
直線等	623	590	14	7	122	181	5	6	
合計	1,487	1,500	23	23	319	432	14	12	

○ 道路形状別では、昼間の交差点で多く発生している。

(3) 事故類型別発生状況

区分	昼間				夜間				
	件数		死者数		件数		死者数		
	令和3年	令和2年	令和3年	令和2年	令和3年	令和2年	令和3年	令和2年	
人対車	対面	20	22			15	17		
	横断	65	61	2	5	40	64	6	3
	その他	48	51			13	16		1
	計	133	134	2	5	68	97	6	4
自転車対車両	318	315	3	2	57	60	3	1	
車両相互	正面衝突	32	42	6	3	9	10		1
	追突	366	351	1		84	93	1	
	出会い頭	310	311	1	3	38	69		1
	右折時	84	93	2		23	37		
	左折時	51	72		1	6	4		
	その他	153	137		1	22	42		1
計	996	1,006	10	8	182	255	1	3	
車両単独、列車	40	45	8	8	12	20	4	4	
合計	1,487	1,500	23	23	319	432	14	12	

○ 昼夜間とも、追突が最も多く発生している。

(4) 各種事故の発生状況

区分	昼間				夜間				
	当事者数		死者数		当事者数		死者数		
	令和3年	令和2年	令和3年	令和2年	令和3年	令和2年	令和3年	令和2年	
子供	幼児	5	6			1			
	小学生	41	25		1	2	7		
	中学生	27	28	1		6	6		
	小計	73	59	1	1	8	14		
高校生	61	59			19	10			
若年者	342	363			123	164	1	1	
高齢者	762	768	13	18	106	141	11	6	
若年トライアル	249	266			95	133	1	1	
高齢トライアル	614	607	7	9	62	88			
ミニバイク	258	266	1	3	42	81		2	
自動車	136	131	6	4	41	47	1		

○ 夜間より昼間に占める割合が多い。

10-1 警察署別・市町別死亡事故ゼロ記録(全死者)

(令和3年10月31日現在)

(1)警察署・隊別

署(隊)	最終事故	ゼロ日数	発生市町名
西条西	2019/08/30	793	西条市
愛南	2020/10/13	383	愛南町
西予	2021/04/22	192	西予市
宇和島	2021/04/22	192	宇和島市
西条	2021/06/08	145	西条市
八幡浜	2021/06/26	127	八幡浜市
新居浜	2021/07/07	116	新居浜市
四国中央	2021/07/22	101	四国中央市
久万高原	2021/07/25	98	久万高原町
松山南	2021/08/15	77	砥部町
伊予	2021/09/06	55	伊予市
高速隊	2021/09/13	48	今治市
松山東	2021/10/06	25	松山市
伯方	2021/10/10	21	今治市
松山西	2021/10/12	19	松山市
大洲	2021/10/17	14	内子町
今治	2021/10/26	5	今治市

(2)市町別(高速道除く)

市町名	最終事故	ゼロ日数	市町名	最終事故	ゼロ日数
松野町	2015/08/21	2,263	新居浜市	2021/07/07	116
伊方町	2016/03/29	2,042	東温市	2021/07/07	116
上島町	2017/10/03	1,489	四国中央市	2021/07/22	101
鬼北町	2020/03/21	589	久万高原町	2021/07/25	98
松前町	2020/07/05	483	大洲市	2021/07/31	92
愛南町	2020/10/13	383	砥部町	2021/08/15	77
宇和島市	2021/04/22	192	伊予市	2021/09/06	55
西予市	2021/04/22	192	松山市	2021/10/12	19
西条市	2021/06/08	145	内子町	2021/10/17	14
八幡浜市	2021/06/26	127	今治市	2021/10/26	5

(3)高速道・自専道

道路	最終事故	ゼロ日数	供用開始日
大洲自専道	1999/12/20	7,986	1991/03/17
宇和島自専道	2004/06/28	6,334	1993/03/25
高速道	2021/06/04	149	1989/12/31
西瀬戸自専道	2021/09/13	48	1979/05/11

10-2 警察署別・市町別死亡事故ゼロ記録(高齢者)

(令和3年10月31日現在)

(1)警察署・隊別

署(隊)	最終事故	ゼロ日数	発生市町名
久万高原	2017/07/24	1560	久万高原町
西条西	2018/11/30	1066	西条市
西予	2020/03/31	579	西予市
愛南	2020/10/13	383	愛南町
西条	2020/11/13	352	西条市
伯方	2020/11/28	337	今治市
松山西	2020/12/15	320	松山市
四国中央	2021/01/14	290	四国中央市
宇和島	2021/04/22	192	宇和島市
八幡浜	2021/06/26	127	八幡浜市
新居浜	2021/07/07	116	新居浜市
松山南	2021/08/15	77	砥部町
伊予	2021/09/06	55	伊予市
高速隊	2021/09/13	48	今治市
今治	2021/09/14	47	今治市
松山東	2021/10/06	25	松山市
大洲	2021/10/17	14	内子町

(2)市町別(高速道除く)

市町名	最終事故	ゼロ日数	市町名	最終事故	ゼロ日数
松野町	2015/08/21	2,263	宇和島市	2021/04/22	192
伊方町	2016/03/29	2,042	八幡浜市	2021/06/26	127
久万高原町	2017/07/24	1,560	新居浜市	2021/07/07	116
上島町	2017/10/03	1,489	東温市	2021/07/07	116
鬼北町	2018/08/30	1,158	大洲市	2021/07/31	92
西予市	2020/03/31	579	砥部町	2021/08/15	77
松前町	2020/07/05	483	伊予市	2021/09/06	55
愛南町	2020/10/13	383	今治市	2021/09/14	47
西条市	2020/11/13	352	松山市	2021/10/06	25
四国中央市	2021/01/14	290	内子町	2021/10/17	14

(3)高速道・自専道

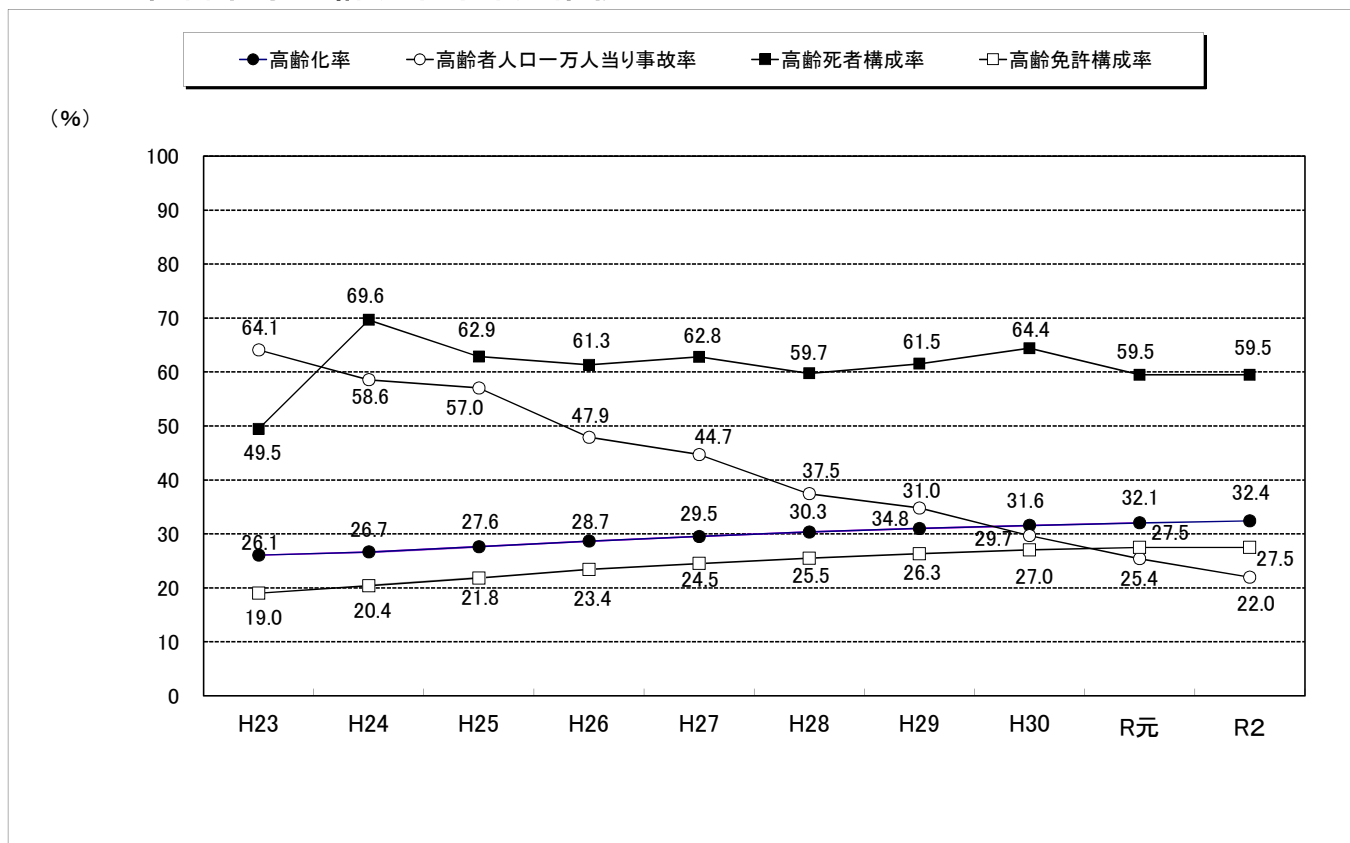
道路	最終事故	ゼロ日数	供用開始日
大洲自専道	記録なし	11,186	1991/03/17
宇和島自専道	記録なし	10,447	1993/03/25
高速道	2019/10/28	734	1989/12/31
西瀬戸自専道	2021/09/13	48	1979/05/11

注1 死亡事故ゼロ記録(全死者)は昭和43年1月1日から計上を始める。

注2 死亡事故ゼロ記録(高齢者)は、65歳以上を高齢者とした昭和63年1月1日から計上を始める。

注3 西瀬戸自動車道は、自歩道・バイク道を除く。

11-1 高齢者事故構成率等年別推移



区 分	H23	H24	H25	H26	H27	H28	H29	H30	R元	R2	R3.10
総人口	1,457,280	1,447,287	1,438,612	1,428,946	1,420,283	1,410,463	1,399,453	1,387,133	1,374,887	1,362,859	1,350,801
高齢者人口	379,794	385,799	397,589	409,546	419,554	428,008	434,035	438,049	440,710	442,170	443,576
高齢化率	26.1	26.7	27.6	28.7	29.5	30.3	31.0	31.6	32.1	32.4	32.8
全事故件数	7,903	7,108	6,692	5,745	5,086	4,497	4,097	3,487	2,811	2,404	1,806
高齢者事故件数	2,435	2,259	2,268	1,962	1,876	1,603	1,511	1,301	1,120	973	758
高齢者事故構成率	30.8	31.8	33.9	34.2	36.9	35.6	36.9	37.3	39.8	40.5	42.0
高齢者人口一人当たり事故率	64.1	58.6	57.0	47.9	44.7	37.5	34.8	29.7	25.4	22.0	17.1
全死者数	91	56	70	75	78	77	78	59	42	48	37
高齢死者数	45	39	44	46	49	46	48	38	25	35	24
高齢死者構成率	49.5	69.6	62.9	61.3	62.8	59.7	61.5	64.4	59.5	59.5	64.9
免許総人口	938,978	939,452	941,072	939,347	935,284	931,581	927,691	922,939	915,723	910,067	906,504
高齢免許人口	178,576	191,707	205,508	220,179	229,410	237,446	244,375	249,398	251,692	254,791	257,541
高齢免許構成率	19.0	20.4	21.8	23.4	24.5	25.5	26.3	27.0	27.5	27.5	28.4
高齢ドライバー事故件数	1,960	1,832	1,822	1,602	1,519	1,311	1,369	1,066	929	784	618
高齢ドライバー事故構成率(高齢者事故に対する)	80.5	81.1	80.3	81.7	81.0	81.8	90.6	81.9	82.9	80.6	81.5
高齢免許人口一人当たり事故率	109.8	95.6	88.7	72.8	66.2	55.2	56.0	42.7	36.9	30.8	24.0

注1 総人口、高齢者人口は、令和3年4月1日現在（愛媛県長寿介護課資料）。令和2年以前は、各年4月1日現在。
 2 高齢ドライバー事故は原付以上の高齢者で集計

11-2 高齢者人口1万人当り高齢者事故率等の市町別ワースト順位表

市町	総人口	高齢者人口	高齢化率		総免許人口	高齢免許人口	高齢免許構成率		高齢者事故件数	1万人当り事故率		高齢者事故ドラ イバ数	1万人当り事故率	
			率	順位			率	順位		率	順位		率	順位
四国中央市	85,094	27,840	32.7	15	59,826	18,075	30.2	14	57	20.5	3	50	27.7	3
新居浜市	117,439	37,924	32.3	17	80,600	23,447	29.1	17	84	22.1	1	70	29.9	2
西条市	107,503	34,824	32.4	16	74,257	22,176	29.9	16	66	19.0	4	55	24.8	4
今治市	155,422	54,749	35.2	12	105,607	33,994	32.2	11	102	18.6	5	82	24.1	5
上島町	6,455	3,030	46.9	3	3,845	1,720	44.7	1	2	6.6	14	2	11.6	14
松山市	508,371	143,412	28.2	20	336,826	76,875	22.8	20	301	21.0	2	243	31.6	1
東温市	33,431	10,388	31.1	19	22,852	6,473	28.3	18	18	17.3	7	13	20.1	7
砥部町	20,613	6,976	33.8	13	14,520	4,577	31.5	13	9	12.9	8	9	19.7	8
久万高原町	7,830	3,811	48.7	1	5,029	2,060	41.0	4	2	5.2	17	2	9.7	15
伊予市	36,301	12,273	33.8	14	24,780	7,456	30.1	15	13	10.6	10	9	12.1	13
松前町	30,491	9,513	31.2	18	20,417	5,420	26.5	19	17	17.9	6	13	24.0	6
内子町	15,952	6,422	40.3	9	10,763	3,811	35.4	8	4	6.2	16	3	7.9	17
大洲市	41,683	15,237	36.6	11	28,000	8,921	31.9	12	16	10.5	11	14	15.7	11
八幡浜市	32,256	13,157	40.8	8	20,673	6,863	33.2	9	13	9.9	12	11	16.0	10
伊方町	8,817	4,188	47.5	2	5,604	2,213	39.5	5	3	7.2	13	3	13.6	12
西予市	36,340	15,818	43.5	7	23,763	9,191	38.7	7	10	6.3	15	8	8.7	16
宇和島市	72,833	28,653	39.3	10	46,634	15,302	32.8	10	35	12.2	9	26	17.0	9
鬼北町	9,878	4,511	45.7	5	6,529	2,682	41.1	3	2	4.4	18	2	7.5	18
松野町	3,792	1,750	46.1	4	2,429	1,021	42.0	2	0	0.0	20	0	0.0	20
愛南町	20,300	9,100	44.8	6	13,550	5,264	38.8	6	4	4.4	19	3	5.7	19
合計	1,350,801	443,576	32.8		906,504	257,541	28.4		758	17.1		618	24.0	

注1 総人口、高齢者人口は、令和3年4月1日現在（愛媛県長寿介護課資料）

注2 総免許人口、高齢免許人口は、令和3年10月31日現在（運転免許課資料）

12 警察署（隊）別交通事故発生状況

(1) 全事故

区 分	令和3年10月末現在								
	件 数			死者数			傷者数		
	本 年	前 年	増減数	本 年	前 年	増減数	本 年	前 年	増減数
四 国 中 央	110	105	5	2	1	1	123	115	8
新 居 浜	157	181	-24	2	4	-2	170	208	-38
西 条	89	84	5	2		2	102	98	4
西 条 西	65	74	-9				73	85	-12
今 治	207	215	-8	6	3	3	226	241	-15
伯 方	16	8	8	1	1		16	7	9
松 山 東	422	455	-33	4	4		456	497	-41
松 山 西	162	185	-23	1	1		171	217	-46
松 山 南	306	311	-5	4	4		340	333	7
久 万 高 原	7	14	-7	1	2	-1	7	13	-6
伊 予	72	73	-1	2	4	-2	77	80	-3
大 洲	49	44	5	6	1	5	50	52	-2
八 幡 浜	31	33	-2	1	2	-1	34	34	
西 予	21	27	-6	1	1		25	33	-8
宇 和 島	59	84	-25	1	4	-3	65	95	-30
愛 南	5	15	-10		2	-2	5	17	-12
高 速	28	24	4	3	1	2	33	33	
東 予 方 面	644	667	-23	13	9	4	710	754	-44
中 予 方 面	969	1,038	-69	12	15	-3	1,051	1,140	-89
南 予 方 面	165	203	-38	9	10	-1	179	231	-52
県 内 合 計	1,806	1,932	-126	37	35	2	1,973	2,158	-185

注 方面別では、高速隊を除いている。

(2) 高齢者事故

区 分	令和3年10月末現在								
	件 数			死者数			傷者数		
	本 年	前 年	増減数	本 年	前 年	増減数	本 年	前 年	増減数
四 国 中 央	57	41	16	1		1	33	28	5
新 居 浜	84	90	-6	2	3	-1	48	55	-7
西 条	35	29	6				21	22	-1
西 条 西	31	29	2				16	16	
今 治	94	95	-1	5	2	3	54	54	
伯 方	8	6	2		1	-1	5	3	2
松 山 東	145	139	6	3	3		68	71	-3
松 山 西	67	68	-1				39	39	
松 山 南	115	113	2	3	3		72	55	17
久 万 高 原	2	5	-3				2	4	-2
伊 予	30	37	-7	2	4	-2	18	18	
大 洲	20	21	-1	5	1	4	10	14	-4
八 幡 浜	16	15	1	1	2	-1	5	12	-7
西 予	9	19	-10		1	-1	5	17	-12
宇 和 島	34	49	-15	1	3	-2	23	34	-11
愛 南	4	13	-9		1	-1	3	10	-7
高 速	7	6	1	1		1	6	5	1
東 予 方 面	309	290	19	8	6	2	177	178	-1
中 予 方 面	359	362	-3	8	10	-2	199	187	12
南 予 方 面	83	117	-34	7	8	-1	46	87	-41
県 内 合 計	758	775	-17	24	24		428	457	-29

注 方面別では、高速隊を除いている。