

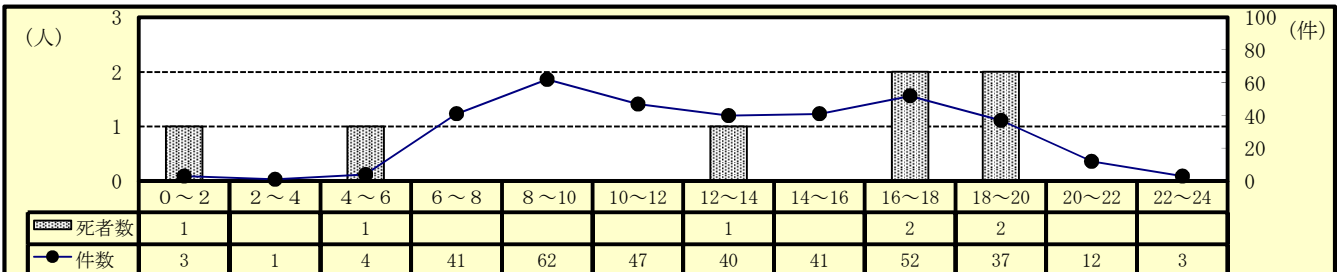
5 自転車乗用中の事故（令和3年9月末現在）

(1) 全事故に占める自転車乗用中の事故

区分	令和3年			令和2年			増減数			増減率(%)		
	件数	死者数	傷者数	件数	死者数	傷者数	件数	死者数	傷者数	件数	死者数	傷者数
全事故	1,614	32	1,764	1,725	29	1,929	-111	3	-165	-6.4	10.3	-8.6
自転車乗用中	343	7	327	353	5	338	-10	2	-11	-2.8	40.0	-3.3
構成率(%)	21.3	21.9	18.5	20.5	17.2	17.5						

○ 自転車乗用中の事故は、発生件数及び傷者数は減少しているが、死者数は増加している。

(2) 時間別発生状況



○ 発生件数は、午前（8時～10時）と夜（16時～18時）の時間帯に多く発生している。

(3) 道路形状別発生状況

区分	令和3年			令和2年			増減数			増減率(%)		
	件数	死者数	傷者数	件数	死者数	傷者数	件数	死者数	傷者数	件数	死者数	傷者数
自転車乗用中	343	7	327	353	5	338	-10	2	-11	-2.8	40.0	-3.3
交差点	信号	71	1	72	68	65	3	1	7	4.4		10.8
	その他	163	2	157	172	170	-9	2	-13	-5.2		-7.6
計	234	3	229	240	235	-6	3	-6	-2.5			-2.6
構成率(%)	68.2	42.9	70.0	68.0		69.5						
交差点付近	8	1	5	14	1	12	-6		-7	-42.9		-58.3
カーブ	5		4	5	2	3		-2	1		-100.0	33.3
直線等	96	3	89	94	2	88	2	1	1	2.1	50.0	1.1

○ 自転車乗用中の事故は、交差点で約7割（68.2%）発生している。

(4) 事故類型別発生状況

区分	令和3年			令和2年			増減数			増減率(%)		
	件数	死者数	傷者数	件数	死者数	傷者数	件数	死者数	傷者数	件数	死者数	傷者数
自転車乗用中	343	7	327	353	5	338	-10	2	-11	-2.8	40.0	-3.3
人対車両	出会い頭	7		8			-1			-12.5		
	右左折	201	3	195	191	191	10	3	4	5.2		2.1
	その他	67	2	66	79	79	-12	2	-13	-15.2		-16.5
	計	62	1	61	67	2	63	-5	-1	-2	-7.5	-50.0
車両単独等	330	6	322	337	2	333	-7	4	-11	-2.1	200.0	-3.3
車両単独等	6	1	5	8	3	5	-2	-2		-25.0		-66.7

○ 自転車乗用中の事故のうち、出会い頭が半数以上（58.6%）を占めている。

(5) 当事者別発生状況

区分	令和3年			令和2年			増減数			増減率(%)		
	当事者数	死者数	傷者数	当事者数	死者数	傷者数	当事者数	死者数	傷者数	当事者数	死者数	傷者数
自転車乗用中	354	7	327	356	5	338	-10	2	-11	-2.8	40.0	-3.3
子供	幼児											
	小学生	20		16	16	16	4			25.0		
	中学生	26	1	20	32	31	-6	1	-11	-18.8		-35.5
	計	46	1	36	48	47	-2	1	-11	-4.2		-23.4
高校生	62		59	58	58	4		1	6.9		1.7	
高齢者	96	6	90	88	4	84	8	2	6	9.1	50.0	7.1
その他	150		142	162	1	149	-12	-1	-7	-7.4	-100.0	-4.7

注 当事者数は、第1当事者と第2当事者の合計。

(6) 自転車乗用中の原因別（1当）発生件数ワースト順位

- ・ワースト 1位 一時不停止 18件（前年比 +1件）
- ・ワースト 2位 安全不確認 16件（前年比 +4件）
- ・ワースト 3位 交差点安全進行 11件（前年比 +1件）
- ・ワースト 4位 前方不注意 9件（前年比 -2件）
- ・ワースト 5位 信号無視 8件（前年比 +3件）