

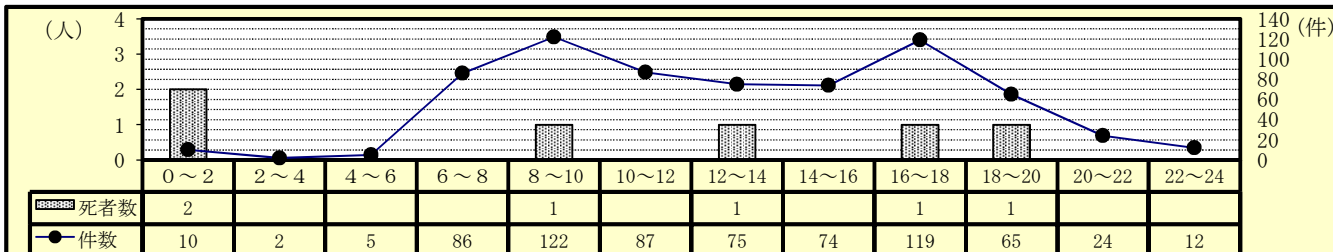
4 交差点事故（令和3年8月末現在）

(1) 全事故に占める交差点事故

区分	令和3年			令和2年			増減数			増減率(%)			
	件数	死者数	傷者数	件数	死者数	傷者数	件数	死者数	傷者数	件数	死者数	傷者数	
全事故	1,429	29	1,555	1,530	23	1,707	-101	6	-152	-6.6	26.1	-8.9	
交差点	信号	222	2	240	289	1	314	-67	1	-74	-23.2	100.0	-23.6
	その他	459	4	487	473	4	518	-14	-31	-3.0			-6.0
	計	681	6	727	762	5	832	-81	1	-105	-10.6	20.0	-12.6
構成率(%)	47.7	20.7	46.8	49.8	21.7	48.7							

○ 交差点事故は、発生件数及び傷者数は減少しているが、死者数は増加している。

(2) 時間別発生状況



○ 発生件数は、午前（8時～10時）と夕方（16時～18時）の時間帯に多く発生している。

(3) 事故類型別発生状況

区分	令和3年			令和2年			増減数			増減率(%)			
	件数	死者数	傷者数	件数	死者数	傷者数	件数	死者数	傷者数	件数	死者数	傷者数	
交差点事故	681	6	727	762	5	832	-81	1	-105	-10.6	20.0	-12.6	
人対車	対・背面中横断中	3		3	3	3							
	その他	54		54	69	3	67	-15	-3	-13	-21.7	-100.0	-19.4
	計	9		9	19	1	18	-10	-1	-9	-52.6	-100.0	-50.0
自転車対車	計	66		66	91	4	88	-25	-4	-22	-27.5	-100.0	-25.0
	出会い頭	150	1	156	142		143	8	1	13	5.6		9.1
	右左折時	53	2	52	58		58	-5	2	-6	-8.6		-10.3
車両相互	その他	18		18	10		10	8		8	80.0		80.0
	計	221	3	226	210		211	11	3	15	5.2		7.1
	正面衝突	2		2	3		3	-1		-1	-33.3		-33.3
車両単独	追突	46		57	40		50	6		7	15.0		14.0
	出会い頭	234	1	259	281	1	332	-47		-73	-16.7		-22.0
	右折時	66	1	68	78		85	-12	1	-17	-15.4		-20.0
	左折時	19		19	33		33	-14		-14	-42.4		-42.4
	その他	23		27	21		25	2		2	9.5		8.0
計	390	2	432	456	1	528	-66	1	-96	-14.5	100.0	-18.2	
車両単独	4	1	3	5		5	-1	1	-2	-20.0		-40.0	

○ 事故類型別の発生件数は、車両相互の出会い頭が最も多い。

(4) 各種事故別発生状況

区分	令和3年			令和2年			増減数			増減率(%)		
	当事者数	死者数	傷者数	当事者数	死者数	傷者数	当事者数	死者数	傷者数	当事者数	死者数	傷者数
交差点事故	681	6	727	762	5	832	-81	1	-105	-10.6	20.0	-12.6
高齢者	337	3	158	361	4	173	-24	-1	-15	-6.6	-25.0	-8.7
若年者	192	1	145	232		155	-40	1	-10	-17.2		-6.5
若年トライハ-	121	1	71	154		77	-33	1	-6	-21.4		-7.8
高齢トライハ-	258	1	73	266		74	-8	1	-1	-3.0		-1.4

(5) 原因別（1当）発生件数ワースト順位

- ・ ワースト 1位 交差点安全進行 216件（前年比 -50件）
- ・ ワースト 2位 一時不停止 121件（前年比 +2件）
- ・ ワースト 3位 安全不確認 74件（前年比 -23件）
- ・ ワースト 4位 信号無視 60件（前年比 -8件）
- ・ ワースト 5位 前方不注意 37件（前年比 +2件）