

交通事故発生状況

～令和3年8月末～



愛媛県警察本部

交通事故発生状況等（令和3年8月末現在）

1 交通事故発生状況

〈全事故〉

発生件数 1,429 件（前年比－101件）

死者数 29 人（前年比＋6人）

傷者数 1,555 人（前年比－152人）

〈高齢者事故〉

発生件数 598 件（前年比－14件）

死者数 19 人（前年比＋4人）

傷者数 333 人（前年比－26人）

- ◇ 前年と比べ、発生件数及び傷者数は減少したが、死者数は増加した。

2 全交通事故の主な特徴

- ◇ 事故類型別では、車両相互の追突事故が多発した。
- ◇ 昼間の事故が、夜間の事故の約4.8倍発生した。

3 交通死亡事故の特徴

(1) 県下

- ◇ 人口10万人当たり死者数は、2.17人で全国ワースト6位
- ◇ 死者29人中19人が高齢者で、前年と比べ高齢者死者は4人増加した。

(2) 方面別（高速道路の死亡事故を除く。）

〈東予〉

- ◇ 死者10人（＋6人）
- ◇ 直線単路で5人死亡
- ◇ 国道で5人死亡、県道で2人死亡、市町道で3人死亡
- ◇ 夜間で6人（歩行中2人、四輪車同乗中1人、自転車乗用中3人）死亡
- ◇ 高齢者が7人（歩行中3人、四輪車同乗中1人、自転車乗用中3人）死亡

〈中予〉

- ◇ 死者9人（－4人）
- ◇ 交差点で4人死亡、直線単路で4人死亡
- ◇ 国道で6人死亡、県道で1人死亡、市町道で2人死亡
- ◇ 昼間で7人（四輪車運転中2人、四輪車同乗中2人、二輪車運転中2人、自転車乗用中1人）死亡
- ◇ 高齢者が6人（四輪車運転中2人、四輪車同乗中2人、自転車乗用中2人）死亡

〈南予〉

- ◇ 死者8人（＋3人）
- ◇ 直線単路で6人死亡
- ◇ 国道で2人死亡、県道で3人死亡、市町道で2人死亡、その他道路で1人死亡
- ◇ 昼間で8人（歩行中1人、四輪車運転中4人、二輪車運転中2人、自転車乗用中1人）死亡
- ◇ 高齢者が6人（歩行中1人、四輪車運転中3人、二輪車運転中1人、自転車乗用中1人）死亡

目 次

	ページ
1 交通事故発生状況	
(1) 全国の交通事故発生状況	1
(2) 四国の交通事故発生状況	1
(3) 愛媛県の交通事故発生状況	1
(4) 都道府県別・人口当たりの交通事故死者数等	2
2 交通事故の特徴	
(1) 発生状況	3
(2) 時間別発生状況	3
(3) 道路形状別発生状況	3
(4) 事故類型別発生状況	3
(5) 各種事故の発生状況	3
3 高齢者事故	
(1) 全事故に占める高齢者事故	4
(2) 時間別発生状況	4
(3) 道路形状別発生状況	4
(4) 事故類型別発生状況	4
(5) 原因別発生件数ワースト順位	4
4 交差点事故	
(1) 全事故に占める交差点事故	5
(2) 時間別発生状況	5
(3) 事故類型別発生状況	5
(4) 各種事故別発生状況	5
(5) 原因別発生件数ワースト順位	5
5 自転車乗用中の事故	
(1) 全事故に占める自転車乗用中の事故	6
(2) 時間別発生状況	6
(3) 道路形状別発生状況	6
(4) 事故類型別発生状況	6
(5) 当事者別発生状況	6
(6) 原因別発生件数ワースト順位	6
6 飲酒事故(1当関与)	
(1) 全事故に占める飲酒事故	7
(2) 時間別発生状況	7
(3) 道路形状別発生状況	7
(4) 事故類型別発生状況	7
(5) 当事者別発生状況	7
7 交通死亡事故の概況	
(1) 月別・署(隊)別・方面別死者数	8
(2) 交通死亡事故発生場所等一覧表	9
(3) 各署別事故類型別死者数一覧	11
8 市町別・人口10万人当たり事故率等	
(1) 全事故	12
(2) 高齢者事故	12
9 昼夜別の交通事故発生状況及び特徴	
(1) 発生状況	13
(2) 道路形状別発生状況	13
(3) 事故類型別発生状況	13
(4) 各種事故の発生状況	13
10-1 警察署別・市町別死亡事故ゼロ記録	
(1) 警察署(隊)別	14
(2) 市町別	14
(3) 高速道・自専道	14
10-2 警察署別・市町別死亡事故ゼロ記録(高齢者)	
(1) 警察署(隊)別	14
(2) 市町別	14
(3) 高速道・自専道	14
11-1 高齢者事故構成率等年別推移	15
11-2 高齢者人口1万人当り高齢者事故率等の市町別ワースト順位表	16
12 警察署(隊)別交通事故発生状況	17

令和3年8月末現在の交通事故

1 交通事故発生状況

(1) 全国の交通事故発生状況(発生件数、傷者数、高齢者の死者数は概数)

区分	令和3年	令和2年	増減数	増減率(%)
発生件数	194,408	195,131	-723	-0.4
死者数	1,622	1,745	-123	-7.0
うち高齢者	901	969	-68	-7.0
構成率(%)	55.5	55.5		
傷者数	230,466	233,507	-3,041	-1.3

(2) 四国の交通事故発生状況(他県の発生件数、傷者数、高齢者の死者数は概数)

区分	徳島県	香川県	愛媛県	高知県	計		
発生件数	令和3年	1,339	2,149	1,429	685	5,602	
	増減数	4	-258	-101	-127	-482	
	増減率(%)	0.3	-10.7	-6.6	-15.6	-7.9	
死者数	令和3年	22	27	29	19	97	
	増減数	8	-10	6	-3	1	
	増減率(%)	57.1	-27.0	26.1	-13.6	1.0	
	うち高齢者	令和3年	11	17	19	16	63
		構成率(%)	50.0	63.0	65.5	84.2	64.9
		全国ワースト順位	32	15	10	1	
	増減数	2	-11	4	-1	-6	
増減率(%)	22.2	-39.3	26.7	-5.9	-8.7		
傷者数	令和3年	1,565	2,600	1,555	748	6,468	
	増減数	-17	-350	-152	-145	-664	
	増減率(%)	-1.1	-11.9	-8.9	-16.2	-9.3	

(3) 愛媛県の交通事故発生状況

区分	令和3年	令和2年	増減数	増減率(%)	5年平均対比
発生件数	1,429	1,530	-101	-6.6	-866.6
死者数	29	23	6	26.1	-7.2
傷者数	1,555	1,707	-152	-8.9	-1,115.6
うち重傷者	318	393	-75	-19.1	-160.0

(4) 都道府県別・人口当たりの交通事故死者数等(R3. 8月末現在)

区 分	死者数		人口10万人当たり		事故件数		人口1000人当たり		死亡事故率		人 口	
	R3	順位	死者数	順位	R3	順位	事故発生率	順位	R3	順位		順位
北 海 道	78	4	1.49	24	5,306	11	1.01	36	1.47	17	5,228,885	8
青 森	15	40	1.21	37	1,516	34	1.22	26	0.99	29	1,238,730	31
岩 手	16	39	1.32	29	941	41	0.78	44	1.70	10	1,211,206	32
宮 城	30	20	1.30	30	2,683	17	1.16	31	1.12	26	2,303,487	14
秋 田	20	32	2.08	8	809	43	0.84	42	2.47	4	960,113	38
山 形	15	40	1.40	27	2,055	24	1.92	9	0.73	36	1,068,696	36
福 島	29	22	1.58	21	1,895	27	1.03	34	1.53	14	1,834,198	21
東 京	81	2	0.58	47	17,412	1	1.24	25	0.47	44	14,064,696	1
茨 城	49	11	1.71	17	3,782	12	1.32	21	1.30	22	2,868,554	11
栃 木	39	14	2.02	9	2,454	19	1.27	23	1.59	12	1,934,016	19
群 馬	39	14	2.01	11	6,355	10	3.28	2	0.61	40	1,940,333	18
埼 玉	76	5	1.03	42	10,564	8	1.44	18	0.72	37	7,346,836	5
千 葉	72	6	1.15	39	8,514	9	1.35	20	0.85	35	6,287,034	6
神 奈 川	80	3	0.87	45	13,957	4	1.51	14	0.57	42	9,240,411	2
新 潟	31	18	1.41	26	1,785	31	0.81	43	1.74	9	2,202,358	15
山 梨	20	32	2.47	4	1,334	38	1.65	12	1.50	16	810,427	42
長 野	26	25	1.27	34	2,978	14	1.45	16	0.87	34	2,049,683	16
静 岡	54	10	1.49	25	12,603	6	3.47	1	0.43	46	3,635,220	10
富 山	19	34	1.83	14	1,222	39	1.18	29	1.55	13	1,035,612	37
石 川	11	45	0.97	43	1,174	40	1.04	33	0.94	32	1,133,294	33
福 井	13	43	1.69	19	577	45	0.75	45	2.25	5	767,433	43
岐 阜	42	13	2.12	7	1,918	25	0.97	40	2.19	6	1,979,781	17
愛 知	68	7	0.90	44	15,429	3	2.04	7	0.44	45	7,546,192	4
三 重	32	16	1.81	15	1,787	30	1.01	37	1.79	8	1,771,440	22
滋 賀	24	26	1.70	18	1,788	29	1.26	24	1.34	20	1,414,248	26
京 都	31	18	1.20	38	2,502	18	0.97	39	1.24	24	2,579,921	13
大 阪	94	1	1.06	41	16,012	2	1.81	11	0.59	41	8,842,523	3
兵 庫	68	7	1.24	36	10,928	7	2.00	8	0.62	39	5,469,184	7
奈 良	17	37	1.28	33	1,908	26	1.44	17	0.89	33	1,325,437	29
和 歌 山	22	28	2.38	5	879	42	0.95	41	2.50	3	923,033	40
鳥 取	10	46	1.81	16	395	47	0.71	47	2.53	2	553,847	47
島 根	5	47	0.74	46	483	46	0.72	46	1.04	28	671,602	46
岡 山	30	20	1.59	20	3,073	13	1.63	13	0.98	30	1,889,607	20
広 島	44	12	1.57	22	2,891	16	1.03	35	1.52	15	2,801,388	12
山 口	21	30	1.56	23	1,588	33	1.18	28	1.32	21	1,342,987	27
徳 島	22	28	3.06	1	1,339	37	1.86	10	1.64	11	719,704	44
香 川	27	24	2.84	2	2,149	22	2.26	6	1.26	23	951,049	39
愛 媛	29	22	2.17	6	1,429	36	1.07	32	2.03	7	1,335,694	28
高 知	19	34	2.75	3	685	44	0.99	38	2.77	1	692,065	45
福 岡	64	9	1.25	35	12,762	5	2.48	5	0.50	43	5,138,891	9
佐 賀	15	40	1.85	13	2,253	21	2.77	3	0.67	38	812,013	41
長 崎	17	37	1.29	31	1,811	28	1.38	19	0.94	31	1,313,103	30
熊 本	24	26	1.38	28	2,061	23	1.19	27	1.16	25	1,739,211	23
大 分	21	30	1.87	12	1,430	35	1.27	22	1.47	18	1,124,597	34
宮 崎	12	44	1.12	40	2,912	15	2.72	4	0.41	47	1,070,213	35
鹿 児 島	32	16	2.01	10	2,353	20	1.48	15	1.36	19	1,589,206	24
沖 縄	19	34	1.29	32	1,727	32	1.18	30	1.10	27	1,468,410	25
合 計	1,622		1.28		194,408		1.54				126,226,568	

注 人口は総務省の令和2年10月1日現在の推計人口である。

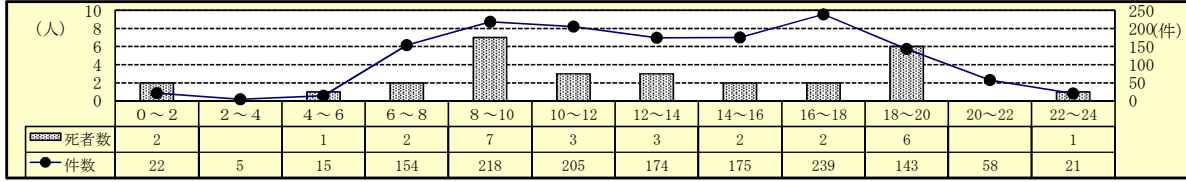
2 交通事故の特徴（令和3年8月末現在）

(1) 発生状況

区	分	令和3年	令和2年	増減数	増減率(%)
発	生 件 数	1,429	1,530	-101	-6.6
死	者 数	29	23	6	26.1
	うち高齢者	19	15	4	26.7
	構成率(%)	65.5	65.2		
傷	者 数	1,555	1,707	-152	-8.9
	うち重傷者	318	393	-75	-19.1

○ 前年と比べ、発生件数及び傷者数は減少しているが、死者数は増加している。

(2) 時間別発生状況



○ 人身事故は、午前（8時～10時）と夕方（16時～18時）の時間帯に多く発生している。
○ 死亡事故は、午前（8時～10時）と夜暮（18時～20時）の時間帯に多く発生している。

(3) 道路形状別発生状況

区分	令和3年			令和2年			増減数			増減率			
	件数	死者数	傷者数	件数	死者数	傷者数	件数	死者数	傷者数	件数	死者数	傷者数	
全 事 故	1,429	29	1,555	1,530	23	1,707	-101	6	-152	-6.6	26.1	-8.9	
交 差 点	信 号	222	2	240	289	1	314	-67	1	-74	-23.2	100.0	-23.6
	そ の 他	459	4	487	473	4	518	-14	-31	-3.0			-6.0
	計	681	6	727	762	5	832	-81	1	-105	-10.6	20.0	-12.6
交 差 点 付 近	93	3	109	103		122	-10	3	-13	-9.7		-10.7	
力 ー プ	65	3	71	61	7	74	4	-4	-3	6.6	-57.1	-4.1	
直 線 等	590	17	648	604	11	679	-14	6	-31	-2.3	54.5	-4.6	

○ 全事故の47.7%が交差点で発生している。

(4) 事故類型別発生状況

区分	令和3年			令和2年			増減数			増減率			
	件数	死者数	傷者数	件数	死者数	傷者数	件数	死者数	傷者数	件数	死者数	傷者数	
全 事 故	1,429	29	1,555	1,530	23	1,707	-101	6	-152	-6.6	26.1	-8.9	
人 対 車	対・背面中	31		31	34		34	-3		-3	-8.8		-8.8
	横 断 中	78	4	74	99	5	95	-21	-1	-21	-21.2	-20.0	-22.1
	そ の 他	46		46	60		60	-14		-14	-23.3		-23.3
	計	155	4	151	193	6	189	-38	-2	-38	-19.7	-33.3	-20.1
自 転 車 対 車	出 会 い 頭	182	3	186	168		169	14	3	17	8.3		10.1
	右 左 折	66	2	65	74		74	-8	2	-9	-10.8		-12.2
	そ の 他	68	1	73	63	1	62	5		11	7.9		17.7
	計	316	6	324	305	1	305	11	5	19	3.6	500.0	6.2
車 両 相 互	正 面 衝 突	38	6	43	36	3	49	2	3	-6	5.6	100.0	-12.2
	追 突	350	2	430	335		427	15	2	3	4.5		0.7
	出 会 い 頭	265	1	293	311	2	368	-46	-1	-75	-14.8	-50.0	-20.4
	右 折 時	88	2	90	97		104	-9	2	-14	-9.3		-13.5
	左 折 時	45		45	63		63	-18		-18	-28.6		-28.6
	そ の 他	133		145	141	2	157	-8	-2	-12	-5.7	-100.0	-7.6
計	919	11	1,046	983	7	1,168	-64	4	-122	-6.5	57.1	-10.4	
車 両 単 独・列 車	39	8	34	49	9	45	-10	-1	-11	-20.4	-11.1	-24.4	

○ 事故類型別の発生件数は、車両相互の追突が最も多い。

(5) 各種事故の発生状況

区分	令和3年			令和2年			増減数			増減率			
	当事者数	死者数	傷者数	当事者数	死者数	傷者数	当事者数	死者数	傷者数	当事者数	死者数	傷者数	
子 供	幼 児	4		11	7		20	-3		-9	-42.9		-45.0
	小 学 生	35		38	21		27	14	11	66.7		40.7	
	中 学 生	27	1	24	28		33	-1	1	-9	-3.6		-27.3
	計	66	1	73	56		80	10	1	-7	17.9		-8.8
高 校 生	61		58	63		67	-2		-9	-3.2		-13.4	
若 年 者	359	1	243	417	1	258	-58		-15	-13.9		-5.8	
高 齢 者	686	19	333	718	15	359	-32	4	-26	-4.5	26.7	-7.2	
若 年 ド ラ イ バ ー	260	1	134	310	1	139	-50		-5	-18.1		-3.6	
高 齢 ド ラ イ バ ー	530	6	161	548	5	173	-18	1	-12	-3.3	20.0	-6.9	
ミ ニ バ イ ク	243	1	207	274	3	241	-31	-2	-34	-11.3	-66.7	-14.1	
自 動 二 輪	130	5	110	138	3	121	-8	2	-11	-5.8	66.7	-9.1	

○ 高齢者の約8割（77.3%）が車両運転中の事故である。

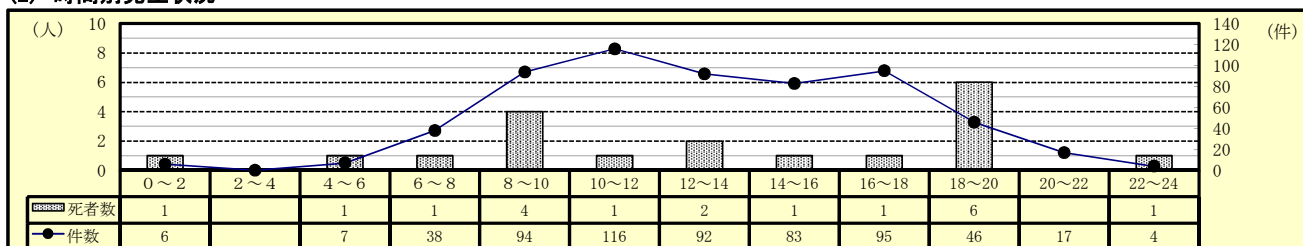
3 高齢者事故（令和3年8月末現在）

(1) 全事故に占める高齢者事故

区分	令和3年			令和2年			増減数			増減率(%)		
	件数	死者数	傷者数	件数	死者数	傷者数	件数	死者数	傷者数	件数	死者数	傷者数
全事故	1,429	29	1,555	1,530	23	1,707	-101	6	-152	-6.6	26.1	-8.9
高齢者	598	19	333	612	15	359	-14	4	-26	-2.3	26.7	-7.2
構成率(%)	41.8	65.5	21.4	40.0	65.2	21.0						
65～74歳	402	5	192	379	3	189	23	2	3	6.1	66.7	1.6
75歳以上	244	14	141	290	12	170	-46	2	-29	-15.9	16.7	-17.1
65歳以上トライア-	484	9	187	498	6	196	-14	3	-9	-2.8	50.0	-4.6
75歳以上トライア-	160	6	57	210	5	75	-50	1	-18	-23.8	20.0	-24.0

- 高齢者の事故は、発生件数及び傷者数は減少しているが、死者数は増加している。
- 全事故における高齢者事故が占める割合は41.8%である。

(2) 時間別発生状況



- 発生件数は、午前（10時～12時）及び夕方（16時～18時）の時間帯に多く発生している。
- 死亡事故は、夜（18時～20時）の時間帯に多く発生している。

(3) 道路形状別発生状況

区分	令和3年			令和2年			増減数			増減率(%)			
	件数	死者数	傷者数	件数	死者数	傷者数	件数	死者数	傷者数	件数	死者数	傷者数	
高齢者事故	598	19	333	612	15	359	-14	4	-26	-2.3	26.7	-7.2	
交差点	信号	93	1	46	129	1	72	-36		-26	-27.9		-36.1
	その他	194	2	112	184	3	101	10	-1	11	5.4	-33.3	10.9
	計	287	3	158	313	4	173	-26	-1	-15	-8.3	-25.0	-8.7
構成率(%)	48.0	15.8	47.4	51.1	26.7	48.2							
交差点付近	34	3	18	42		22	-8	3	-4	-19.0		-18.2	
カーブ	26	1	18	27	4	20	-1	-3	-2	-3.7	-75.0	-10.0	
直線等	251	12	139	230	7	144	21	5	-5	9.1	71.4	-3.5	

- 交差点での発生件数が高齢者事故の約半数（48.0%）を占めている。

(4) 事故類型別発生状況

区分	令和3年			令和2年			増減数			増減率(%)			
	件数	死者数	傷者数	件数	死者数	傷者数	件数	死者数	傷者数	件数	死者数	傷者数	
高齢者事故	598	19	333	612	15	359	-14	4	-26	-2.3	26.7	-7.2	
人対車	対・背面中	24		17	20	12	4		5	20.0		41.7	
	横断中	43	4	28	63	5	48	-20	-1	-20	-31.7	-20.0	-41.7
	その他	29		21	35	1	25	-6	-1	-4	-17.1	-100.0	-16.0
	計	96	4	66	118	6	85	-22	-2	-19	-18.6	-33.3	-22.4
自転車対車	出会い頭	85	3	56	73	38	12	3	18	16.4		47.4	
	右左折時	25	1	10	27	11	-2	1	-1	-7.4		-9.1	
	その他	31	1	18	37	1	25	-6		-7	-16.2		-28.0
計	141	5	84	137	1	74	4	4	10	2.9	400.0	13.5	
車両相互	正面衝突	14	3	8	19	1	16	-5	2	-8	-26.3	200.0	-50.0
	追突	113	1	56	97	54	16	1	2	16.5		3.7	
	出会い頭	125	1	67	116	1	58	9		9	7.8	15.5	
	右折時	36		14	38	17	-2		-3	-5.3		-17.6	
	左折時	10		5	18	8	-8		-3	-44.4		-37.5	
	その他	51		25	50	1	30	1	-1	-5	2.0	-100.0	-16.7
	計	349	5	175	338	3	183	11	2	-8	3.3	66.7	-4.4
車両単独、列車	12	5	8	19	5	17	-7		-9	-36.8		-52.9	

- 事故類型別の発生件数は、車両相互の出会い頭が最も多い。

(5) 高齢者の原因別（1当）発生件数ワースト順位

- ・ ワースト 1位 安全不確認 84件（前年比 -8件）
- ・ ワースト 2位 前方不注意 69件（前年比 +1件）
- ・ ワースト 3位 交差点安全進行 64件（前年比 -2件）
- ・ ワースト 4位 一時不停止 31件（前年比 -4件）
- ・ ワースト 5位 動静不注視 31件（前年比 +8件）

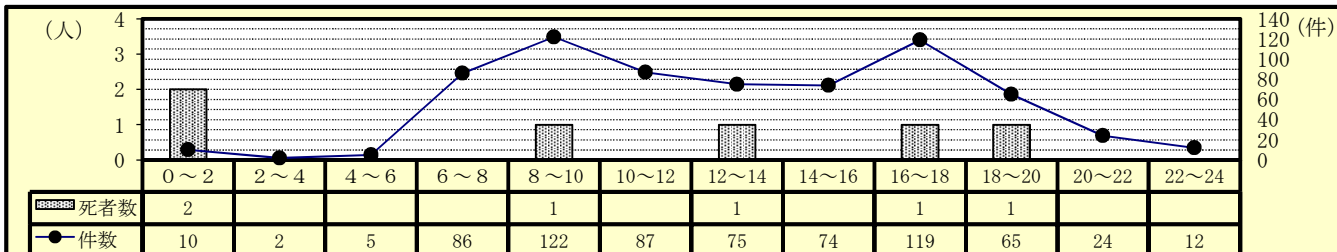
4 交差点事故（令和3年8月末現在）

(1) 全事故に占める交差点事故

区分	令和3年			令和2年			増減数			増減率(%)			
	件数	死者数	傷者数	件数	死者数	傷者数	件数	死者数	傷者数	件数	死者数	傷者数	
全事故	1,429	29	1,555	1,530	23	1,707	-101	6	-152	-6.6	26.1	-8.9	
交差点	信号	222	2	240	289	1	314	-67	1	-74	-23.2	100.0	-23.6
	その他	459	4	487	473	4	518	-14	-31	-3.0			-6.0
	計	681	6	727	762	5	832	-81	1	-105	-10.6	20.0	-12.6
構成率(%)	47.7	20.7	46.8	49.8	21.7	48.7							

○ 交差点事故は、発生件数及び傷者数は減少しているが、死者数は増加している。

(2) 時間別発生状況



○ 発生件数は、午前（8時～10時）と夕方（16時～18時）の時間帯に多く発生している。

(3) 事故類型別発生状況

区分	令和3年			令和2年			増減数			増減率(%)			
	件数	死者数	傷者数	件数	死者数	傷者数	件数	死者数	傷者数	件数	死者数	傷者数	
交差点事故	681	6	727	762	5	832	-81	1	-105	-10.6	20.0	-12.6	
人対車	対・背面中横断中	3		3	3	3							
	その他	9		9	19	1	18	-10	-1	-9	-52.6	-100.0	-50.0
	計	66		66	91	4	88	-25	-4	-22	-27.5	-100.0	-25.0
自転車対車	出会い頭	150	1	156	142	143	8	1	13	5.6		9.1	
	右折時	53	2	52	58	58	-5	2	-6	-8.6		-10.3	
	その他	18		18	10	10	8		8	80.0		80.0	
計	221	3	226	210	211	11	3	15	5.2		7.1		
車両相互	正面衝突	2		2	3	3	-1		-1	-33.3		-33.3	
	追突	46		57	40	50	6		7	15.0		14.0	
	出会い頭	234	1	259	281	332	-47		-73	-16.7		-22.0	
	右折時	66	1	68	78	85	-12	1	-17	-15.4		-20.0	
	左折時	19		19	33	33	-14		-14	-42.4		-42.4	
	その他	23		27	21	25	2		2	9.5		8.0	
計	390	2	432	456	1	528	-66	1	-96	-14.5	100.0	-18.2	
車両単独	4	1	3	5		5	-1	1	-2	-20.0		-40.0	

○ 事故類型別の発生件数は、車両相互の出会い頭が最も多い。

(4) 各種事故別発生状況

区分	令和3年			令和2年			増減数			増減率(%)		
	当事者数	死者数	傷者数	当事者数	死者数	傷者数	当事者数	死者数	傷者数	当事者数	死者数	傷者数
交差点事故	681	6	727	762	5	832	-81	1	-105	-10.6	20.0	-12.6
高齢者	337	3	158	361	4	173	-24	-1	-15	-6.6	-25.0	-8.7
若年者	192	1	145	232		155	-40	1	-10	-17.2		-6.5
若年トライハ-	121	1	71	154		77	-33	1	-6	-21.4		-7.8
高齢トライハ-	258	1	73	266		74	-8	1	-1	-3.0		-1.4

(5) 原因別（1当）発生件数ワースト順位

- ・ ワースト 1位 交差点安全進行 216件（前年比 -50件）
- ・ ワースト 2位 一時不停止 121件（前年比 +2件）
- ・ ワースト 3位 安全不確認 74件（前年比 -23件）
- ・ ワースト 4位 信号無視 60件（前年比 -8件）
- ・ ワースト 5位 前方不注意 37件（前年比 +2件）

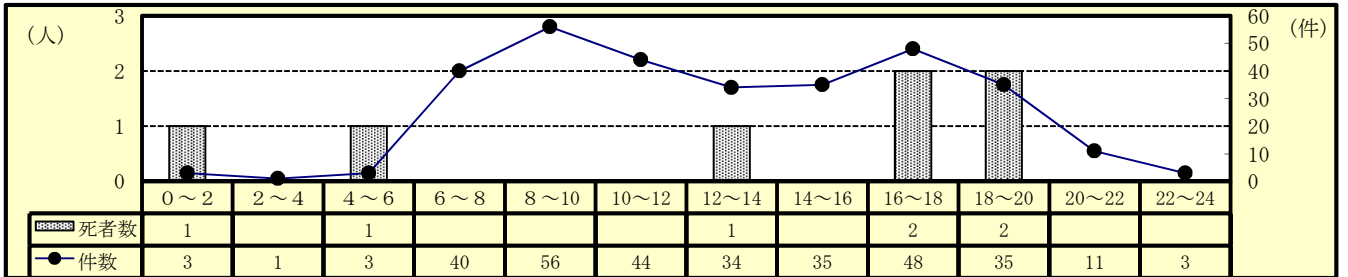
5 自転車乗用中の事故（令和3年8月末現在）

(1) 全事故に占める自転車乗用中の事故

区分	令和3年			令和2年			増減数			増減率(%)		
	件数	死者数	傷者数	件数	死者数	傷者数	件数	死者数	傷者数	件数	死者数	傷者数
全事故	1,429	29	1,555	1,530	23	1,707	-101	6	-152	-6.6	26.1	-8.9
自転車乗用中	313	7	297	320	3	307	-7	4	-10	-2.2	133.3	-3.3
構成率(%)	21.9	24.1	19.1	20.9	13.0	18.0						

○ 自転車乗用中の事故は、発生件数及び傷者数は減少しているが、死者数は増加している。

(2) 時間別発生状況



○ 発生件数は、午前（8時～10時）と夜（16時～18時）の時間帯に多く発生している。

(3) 道路形状別発生状況

区分	令和3年			令和2年			増減数			増減率(%)		
	件数	死者数	傷者数	件数	死者数	傷者数	件数	死者数	傷者数	件数	死者数	傷者数
自転車乗用中	313	7	297	320	3	307	-7	4	-10	-2.2	133.3	-3.3
交差点	信号	64	1	65	66	63	-2	1	2	-3.0		3.2
	その他	150	2	144	149	147	1	2	-3	0.7		-2.0
	計	214	3	209	215	210	-1	3	-1	-0.5		-0.5
構成率(%)	68.4	42.9	70.4	67.2		68.4						
交差点付近	8	1	5	13	12	12	-5	1	-7	-38.5		-58.3
力一杯	5		4	3	1	2	2	-1	2	66.7	-100.0	100.0
直線等	86	3	79	89	2	83	-3	1	-4	-3.4	50.0	-4.8

○ 自転車乗用中の事故は、交差点で約7割（68.4%）発生している。

(4) 事故類型別発生状況

区分	令和3年			令和2年			増減数			増減率(%)		
	件数	死者数	傷者数	件数	死者数	傷者数	件数	死者数	傷者数	件数	死者数	傷者数
自転車乗用中	313	7	297	320	3	307	-7	4	-10	-2.2	133.3	-3.3
人対車両	7			8			-1			-12.5		
自転車対車両	出会い頭	180	3	174	168	168	12	3	6	7.1		3.6
	右左折	62	2	61	74	74	-12	2	-13	-16.2		-17.6
	その他	59	1	58	63	60	-4	1	-2	-6.3		-3.3
	計	301	6	293	305	1	302	-4	5	-9	-1.3	500.0
車両単独等	5	1	4	7	2	5	-2	-1	-1	-28.6	-50.0	-20.0

○ 自転車乗用中の事故のうち、出会い頭が半数以上（57.5%）を占めている。

(5) 当事者別発生状況

区分	令和3年			令和2年			増減数			増減率(%)		
	当事者数	死者数	傷者数	当事者数	死者数	傷者数	当事者数	死者数	傷者数	当事者数	死者数	傷者数
自転車乗用中	313	7	297	320	3	307	-7	4	-10	-2.2	133.3	-3.3
子供	幼児											
	小学生	18		14	14	14	4			28.6		
	中学生	23	1	17	27	26	-4	1	-9	-14.8		-34.6
計	41	1	31	41	40	1	1	-9				-22.5
高校生	55		52	55	55			-3				-5.5
高齢者	86	6	80	78	2	76	8	4	4	10.3	200.0	5.3
その他	131		134	146	1	136	-15	-1	-2	-10.3	-100.0	-1.5

注 当事者数は、第1当事者と第2当事者の合計。

(6) 自転車乗用中の原因別（1当）発生件数ワースト順位

- ・ ワースト 1位 一時不停止 15件（前年比 -1件）
- ・ ワースト 2位 安全不確認 14件（前年比 +3件）
- ・ ワースト 3位 交差点安全進行 10件（前年比 ±0件）
- ・ ワースト 4位 前方不注意 9件（前年比 -2件）
- ・ ワースト 5位 信号無視 8件（前年比 +3件）

6 飲酒事故（1当関与）（令和3年8月末現在）

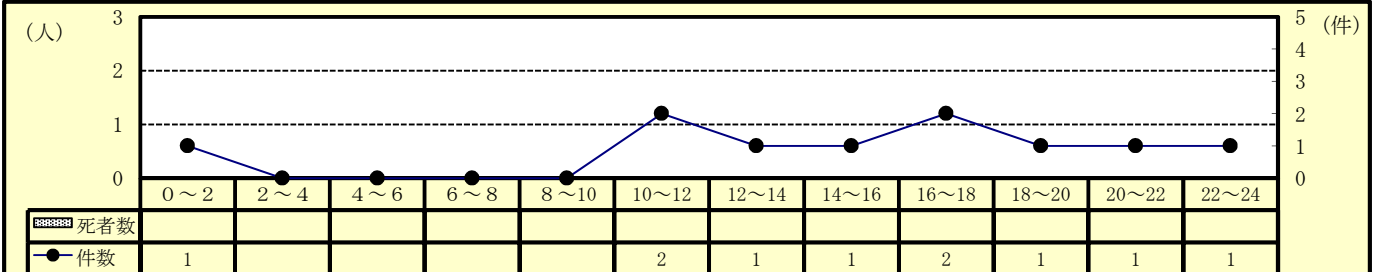
(1) 全事故に占める飲酒事故

区分	令和3年			令和2年			増減数			増減率(%)		
	件数	死者数	傷者数	件数	死者数	傷者数	件数	死者数	傷者数	件数	死者数	傷者数
全事故	1,429	29	1,555	1,530	23	1,707	-101	6	-152	-6.6	26.1	-8.9
飲酒事故	10		11	17	1	17	-7	-1	-6	-41.2	-100.0	-35.3
構成率(%)	0.7		0.7	1.1	4.3	1.0						

注 飲酒事故は1当が原付以上、かつ飲酒ありの事故による全死傷者数。（以下同じ）

○ 飲酒事故は、前年と比べ発生件数、死者数及び傷者数の全てが減少している。

(2) 時間別発生状況



○ 発生件数は、午前（10時～12時）及び夕方（16時～18時）の時間帯に多く発生している。

(3) 道路形状別発生状況

区分	令和3年			令和2年			増減数			増減率(%)		
	件数	死者数	傷者数	件数	死者数	傷者数	件数	死者数	傷者数	件数	死者数	傷者数
飲酒事故	10		11	17	1	17	-7	-1	-6	-41.2	-100.0	-35.3
交差点	信号	1		2		3	-1		-2	-50.0		-66.7
	その他	2		2		2						
	計	3		4		5	-1		-2	-25.0		-40.0
構成率(%)	30.0		27.3	23.5		29.4						
交差点付近	2		3	1		1	1		2	100.0		200.0
カーブ				2		2	-2		-2	-100.0		-100.0
直線等	5		5	10	1	9	-5	-1	-4	-50.0	-100.0	-44.4

○ 交差点で約3割（30.0%）発生している。

(4) 事故類型別発生状況

区分	令和3年			令和2年			増減数			増減率(%)		
	件数	死者数	傷者数	件数	死者数	傷者数	件数	死者数	傷者数	件数	死者数	傷者数
飲酒事故	10		11	17	1	17	-7	-1	-6	-41.2	-100.0	-35.3
人対車両	2		2	1		1	1		1	100.0		100.0
自転車対車両	2		2	3		3	-1		-1	-33.3		-33.3
車両相互	正面衝突			2		2	-2		-2	-100.0		-100.0
	追突	4		5		4			1			25.0
	出会い頭			1		2	-1		-2	-100.0		-100.0
	右左折	1		1	1							
	その他				3		3	-3		-3	-100.0	
計	5		6	11		12	-6		-6	-54.5		-50.0
車両単独等	1		1	2	1	1	-1	-1		-50.0	-100.0	

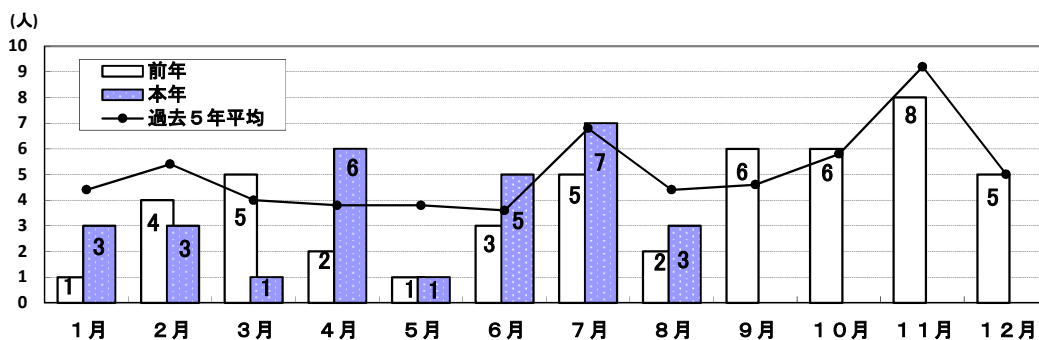
○ 事故類型別では、約5割（50.0%）が車両相互により発生している。

(5) 当事者別発生状況

区分	令和3年			令和2年			増減数			増減率(%)		
	件数	死者数	傷者数	件数	死者数	傷者数	件数	死者数	傷者数	件数	死者数	傷者数
飲酒事故	10		11	17	1	17	-7	-1	-6	-41.2	-100.0	-35.3
高齢ドライバー	2		2	3		3	-1		-1	-33.3		-33.3
若年ドライバー				2		2	-2		-2	-100.0		-100.0
初心ドライバー												
ミニバイク				1	1		-1	-1		-100.0	-100.0	
自動二輪				1		1	-1		-1	-100.0		-100.0
事業用貨物車												

7 交通死亡事故の概況

(1) 月別・署（隊）別・方面別死者数



署（隊）別	1月	2月	3月	4月	5月	6月	7月	8月	9月	10月	11月	12月	計	
四国中央	本年 1						本年 1						2	
(同环比 +1)	前年		1								2	1	4	
新居浜	本年	1					1						2	
(同环比 +1)	前年			1					2	1		1	5	
西条	本年			1		1							2	
(同环比 +2)	前年										1		1	
西条西	本年													
(同环比 ±0)	前年													
今治	本年 2			2									4	
(同环比 +3)	前年		1						1	1	1		4	
伯方	本年													
(同环比 -1)	前年						1				2		3	
松山東	本年		1	1		1							3	
(同环比 ±0)	前年	1	2						1		1	1	6	
松山西	本年													
(同环比 ±0)	前年									1	1	1	3	
松山南	本年 1						2	1					4	
(同环比 ±0)	前年	1			1		2					1	5	
久万高原	本年						1						1	
(同环比 -1)	前年	1					1						2	
伊予	本年							1					1	
(同环比 -3)	前年					2	1	1					4	
大洲	本年 1					1	2	1					5	
(同环比 +4)	前年					1							1	
八幡浜	本年					1							1	
(同环比 -1)	前年	1						1					2	
西予	本年				1								1	
(同环比 ±0)	前年			1									1	
宇和島	本年			1									1	
(同环比 ±0)	前年		1						2	1			4	
愛南	本年													
(同环比 ±0)	前年									2			2	
高速	本年			1		1							2	
(同环比 +1)	前年	1											1	
計	本年 3	3	1	6	1	5	7	3					29	
(同环比 +6)	前年	1	4	5	2	1	3	5	2	6	6	8	5	48
東予方面	本年 3	1		3		1	2						10	
(同环比 +6)	前年			2	1		1		3	2	6	2	17	
中予方面	本年 1	1	1	1		1	3	2					9	
(同环比 -4)	前年	1	2	2		1	2	4	1	1	1	2	3	20
南予方面	本年 1			1	1	2	2	1					8	
(同环比 +3)	前年		1	1	1	1		1	2	3			10	

注 死者数は、計上月にて掲載。

(2) 交通死亡事故発生場所等一覧表

件数	死者数	発生場所・日時天候 署名・死者数	路線・道路形状 事故類型・地形	当事者種別	性別 年齢	被害 程度
1	1	今治市大新田町3丁目2番8号 1月04日(月) 17時24分頃 <夜暮> 晴 今治署①	国道317号 直線単路・平坦 自転車対車両 人口集中地区	軽四乗用(自)	男性 62歳	なし
				自転車	女性 77歳	死亡 (頭部)
2	2	四国中央市寒川町335番地 1月14日(木) 10時38分頃 <昼昼> 晴 四国中央署①	国道11号 直線単路・平坦 人対車両 非市街地	準中型貨物(自)	男性 45歳	なし
				歩行者	男性 90歳	死亡 (頭部)
3	3	今治市北日吉町3丁目6番55号 1月15日(金) 18時05分頃 <夜暮> 晴 今治署②	市道 直線単路・平坦 車両単独 市街地その他	自転車	男性 88歳	死亡 (頭部)
4	4	新居浜市東雲町2丁目6番8号 2月16日(火) 18時42分頃 <夜暮> 晴 新居浜署①	県道 直線単路・平坦 人対車両 人口集中地区	普通乗用(自)	男性 48歳	なし
				歩行者	女性 84歳	死亡 (頭部)
5	5	大洲市白滝甲1344番地5 2月20日(土) 14時49分頃 <昼昼> 晴 大洲署①	県道 直線単路・平坦 車両相互 非市街地	中型貨物(自)	男性 24歳	なし
				二輪(1000cc)	男性 28歳	死亡 (頭部)
6	6	松山市越智3丁目3番14号 2月21日(日) 9時35分頃 <昼昼> 晴 松山南署①	国道33号 信号交差点・平坦 車両相互 人口集中地区	軽四貨物(自)	男性 79歳	なし
				原付二種	男性 45歳	死亡 (頭部)
7	7	松山市宮田町4番地 3月19日(金) 1時40分頃 <夜夜> 晴 松山東署①	県道 その他交差点・平坦 車両単独 人口集中地区	普通乗用(自)	男性 23歳	死亡 (頭部)
8	8	西条市荒川4号八之川トンネル北側出入口先路上 4月11日(日) 10時14分頃 <昼昼> 晴 西条署①	国道194号 単路カーブ・下り 車両相互 非市街地	二輪(900cc)	男性 50歳	死亡 (胸部)
				普通乗用(自)	男性 64歳	なし
				二輪(1000cc)	男性 55歳	なし
9	9	新居浜市種子川山四国縦貫自動車道 下り線85.4キロポスト先路上 4月13日(日) 9時39分頃 <昼昼> 曇 高速隊①	四国縦貫道B下り (川之江～大洲) 単路橋・カーブ 車両相互 非市街地	大型貨物(自)	男性 27歳	死亡 (胸部)
				大型貨物(事)	男性 35歳	軽傷 (頭部)
				普通乗用(自)	男性 48歳	軽傷 (頭部)
10	10	宇和島市津島町岩渕甲801番地1南方 約200メートル先路上 4月22日(木) 12時40分頃 <昼昼> 晴 宇和島署①	宿毛津島(県道4号) その他交差点・直線平坦 車両相互 非市街地	軽四貨物(自)	女性 56歳	なし
				原付(自)	女性 73歳	死亡 (腰部)
11	11	今治市美須賀町1丁目1番地11先路上 4月22日(木) 22時45分頃 <夜夜> 晴 今治署③	市道 直線単路・平坦 人対車両 人口集中地区	普通乗用(自)	男性 35歳	なし
				歩行者	女性 72歳	死亡 (頭部)
12	12	松山市味酒町3丁目3番地5 4月23日(金) 18時02分頃 <昼暮> 晴 松山東署②	市道 その他交差点・直線平坦 自転車対車両 人口集中地区	自転車	男性 75歳	死亡 (頭部)
				普通乗用(自)	男性 59歳	なし
13	13	今治市菊間町浜133番地 4月24日(土) 4時47分頃 <夜明> 晴 今治署④	国道196号 その他交差点付近・直線平坦 自転車対車両 非市街地	自転車	男性 76歳	死亡 (頭部)
				普通貨物(自)	女性 65歳	なし
14	14	西予市明浜町狩浜1番耕地215番地 4月22日(木) 11時30分頃 <昼昼> 晴 西予署① ※5月6日計上	その他道路 一般交通の場所(駐車場) 車両単独 非市街地	大型貨物(自)	男性 51歳	死亡 (胸部)
15	15	宇和島市光満四国横断自動車道 下り線218.1キロポスト先路上 6月4日(金) 7時40分頃 <昼昼> 雨 高速隊②	四国横断道下り (川之江～中土佐)(宇和島北～大洲北只) 直線単路・トンネル 車両相互 非市街地	中型貨物(事)	男性 41歳	なし
				普通乗用(自)	女性 50歳	死亡 (腹部)
				普通貨物(自)	男性 29歳	なし

件数	死者数	発生場所・日時天候 署名・死者数	路線・道路形状 事故類型・地形	当事者種別	性別 年齢	被害 程度
16	16	西条市神拝甲121番地3 先路上 6月8日(火) 16時32分頃 (昼昼) 晴 西条署②	市道 その他交差点・直線下り 自転車対車両 市街地その他	自転車	男性 12歳	死亡 (腹部)
				軽四乗用(自)	女性 29歳	なし
17	17	松山市本町5丁目6番地9先路上 6月9日(水) 1時06分頃 (夜夜) 晴 松山東署③	国道196号 信号交差点・平坦 自転車対車両 人口集中地区	普通乗用(自)	男性 81歳	なし
				自転車	男性 71歳	死亡 (胸部)
18	18	大洲市河辺町河都1917番地東方約200m先路上 6月12日(土) 9時16分頃 (昼昼) 曇 大洲署②	市町村道 直線単路・下り 車両単独 非市街地	小型特殊(農耕作業用)	男性 86歳	死亡 (胸部)
19	19	八幡浜市保内町宮内大峠トンネル 西抗口よりトンネル内280メートル先路上 6月26日(土) 12時50分頃 (昼昼) 曇 八幡浜①	国道197号 直線単路・トンネル 自転車対車両 非市街地	普通貨物(自)	男性 47歳	なし
				自転車	男性 75歳	死亡 (胸部)
20	20	喜多郡内子町大瀬南 四国電力柱ノヤマ70W16北西約100メートル先路上 6月30日(水) 7時45分頃 (昼昼) 晴 大洲署③ ※7月1日計上	市町村道 直線単路・下り 車両相互 非市街地	小型特殊(農耕作業用)	男性 89歳	死亡 (胸部)
21 ・ 22	21 ・ 22	東温市河之内1873番地2先路上 7月7日(水) 8時28分頃 (昼昼) 曇 松山南署②③	国道11号 直線単路・下り 車両相互 非市街地	軽四乗用(自)	男性 78歳	死亡 (腹部)
				大型貨物(事)	男性 47歳	なし
				1当 同乗者	女性 75歳	死亡 (胸部)
22	23	新居浜市東田2丁目甲1387番地1先路上 7月7日(水) 19時25分頃 (夜暮) 曇 新居浜署②	国道11号 信号交差点付近・直線平坦 車両相互 非市街地	軽四乗用(自)	男性 78歳	なし
				普通乗用(自)	女性 47歳	なし
				1当 同乗者	女性 81歳	死亡 (腹部)
23	24	大洲市長浜甲1030番地49先路上 7月12日(月) 19時12分頃 (昼暮) 曇 大洲署④ ※7月15日計上	国道378号 その他交差点付近・カーブ平坦 車両単独 非市街地	普通乗用(自)	男性 70歳	死亡 (腹部)
24	25	四国中央市富郷町津根山 足谷トンネル南方約800メートル先路上 7月22日(木) 8時00分頃 (昼昼) 晴 四国中央②	県道 単路カーブ・下り 車両単独 非市街地	二輪(401cc~750cc)	男性 55歳	死亡 (胸部)
25	26	上浮穴郡久万高原町本組1758番地先路上 7月25日(日) 13時25分頃 (昼昼) 晴 久万高原①	国道494号 直線単路・平坦 車両相互 非市街地	普通乗用(自)	女性 60歳	なし
				二輪(751cc以上)	男性 58歳	死亡 (脚部)
26	27	大洲市菅田町菅田乙77番地先路上 7月31日(土) 15時13分頃 (昼昼) 晴 大洲⑤ ※8月1日計上	大洲野村(県道44号) 直線単路・平坦 人対車両 市街地その他	普通乗用(自)	男性 33歳	なし
				歩行者	女性 87歳	死亡 (全損)
27	28	伊予郡砥部町岩谷口1213番地 東方約100m先路上 8月15日(日) 9時19分頃 (昼昼) 雨 松山南署④	国道33号 単路カーブ・上り 車両相互 非市街地	軽四貨物(自)	男性 84歳	重傷 (脚部)
				普通乗用(自)	男性 36歳	軽傷 (腹部)
				1当 同乗者	女性 82歳	死亡 (腹部)
28	29	伊予市双海町串甲890番地4先 8月15日(日) 18時05分頃 (昼昼) 雨 伊予署① ※8月16日計上	市町村道 直線単路・下り 車両単独 非市街地	普通乗用(自)	女性 67歳	死亡 (溺死)

(3) 各署別事故類型別死者数一覧

8月末現在

署別	全死者数	各種事故							道路別					道路形状				昼夜		状態別							
		高 齢 者	若 年 者	子 供	男 性	女 性	ミ ニ バ イ ク	自 動 二 輪	国 道	県 道	市 町 道	高 速 道	そ の 他	交 差 点	交 差 点 付 近	カ ー ブ レ ー	直 線 単 路	踏 切	昼 間	夜 間	歩 行 中	四 輪 車 運 転 中	四 輪 車 同 乗 中	二 輪 車 運 転 中	二 輪 車 同 乗 中	自 転 車 乗 用 中	
四国中央	本 年	2	1			2		1	1	1						1	1		2		1						
	前 年	1				1											1		1			1					
新居浜	本 年	2	2			2		1	1					1	1				2	1		1					
	前 年	1	1			1			1				1						1		1						
西条	本 年	2			1	2		1	1		1			1	1				2					1		1	
	前 年																										
西条西	本 年																										
	前 年																										
今治	本 年	4	4			2	2		2	2				1	3				4	1						3	
	前 年	1				1	1			1					1				1					1			
伯方	本 年		1			1													1					1			
	前 年	1	1			1													1					1			
松山東	本 年	3	2	1		3			1	1	1			3					1	2		1				2	
	前 年	3	2			3			1	2	1			2					1	2	2	2		1			
松山西	本 年																										
	前 年																										
松山南	本 年	4	3			2	2		1	4				1	1	2			4			1	2	1			
	前 年	4	3			3	1	1		1	3				3	1			2	2	2	2	1	2	1	1	
久万高原	本 年	1				1			1	1						1			1						1		
	前 年	2				1	1		1	1					2				1	1		1	1				
伊予	本 年	1	1			1					1				1				1			1					
	前 年	4	4			2	2			1	3			2	1	1			3	1	2					2	
大洲	本 年	5	4			4	1		1	1	2	2		1	4				5		1	3		1			
	前 年	1	1			1				1	1	2			1				1		1	1					
八幡浜	本 年	1	1			1				1					1				1							1	
	前 年	2	2			2		1	2						1	1			2		1	1		1			
西予	本 年	1				1									1				1			1					
	前 年	1	1			1				1					1				1		1						
宇和島	本 年	1	1			1	1			1				1					1						1		
	前 年	1				1	1		1	1				1					1					1			
愛南	本 年																										
	前 年																										
高速	本 年	2				1	1					2			2				2			2					
	前 年	1		1		1						1			1				1		1						
計	本 年	29	19	1	1	19	10	1	5	13	6	7	2	1	6	3	3	17	21	8	4	9	3	6		7	
	前 年	23	15	1		19	4	3	3	7	5	9	1	1	5	7	10	1	15	8	7	6	1	6		3	
	増減数	6	4		1		6	-2	2	6	1	-2	1		1	-4	7	-1	6		-3	3	2			4	

8 市町別・人口10万人当たり事故率等（令和3年8月末現在）

(1) 全事故

区分	全事故						人口10万人当たり事故率						県内人口
	件数	順位	死者数	順位	傷者数	順位	件数	順位	死者数	順位	傷者数	順位	
四国中央市	89	5	2	5	98	5	104.6	6	2.35	12	115.2	6	85,094
新居浜市	127	3	3	4	136	4	108.1	4	2.55	11	115.8	5	117,439
西条市	124	4	2	5	139	3	115.3	3	1.9	13	129.3	2	107,503
今治市	181	2	4	1	197	2	116.5	2	2.57	10	126.8	3	155,422
上島町	2	17	0	15	2	17	31.0	17	0.0	15	31.0	17	6,455
松山市	650	1	4	1	696	1	127.9	1	0.79	14	136.9	1	508,371
東温市	35	8	2	5	42	8	104.7	5	6.0	4	125.6	4	33,431
砥部町	17	13	1	9	21	13	82.5	10	4.9	5	101.9	9	20,613
久万高原町	7	14	1	9	7	14	89.4	9	12.8	1	89.4	10	7,830
伊予市	25	10	1	9	26	10	68.9	11	2.8	7	71.6	13	36,301
松前町	29	9	0	15	32	9	95.1	8	0.0	15	104.9	8	30,491
内子町	6	15	1	9	5	15	37.6	16	6.3	3	31.3	16	15,952
大洲市	41	7	4	1	44	7	98.4	7	9.60	2	105.6	7	41,683
八幡浜市	21	11	1	9	24	12	65.1	12	3.1	6	74.4	11	32,256
伊方町	2	17	0	15	2	17	22.7	18	0.0	15	22.7	18	8,817
西予市	21	11	1	9	25	11	57.8	14	2.8	8	68.8	14	36,340
宇和島市	47	6	2	5	53	6	64.5	13	2.7	9	72.8	12	72,833
鬼北町	4	16	0	15	5	15	40.5	15	0.0	15	50.6	15	9,878
松野町	0	20	0	15	0	20	0.0	20	0.0	15	0.0	20	3,792
愛南町	1	19	0	15	1	19	4.9	19	0.0	15	4.9	19	20,300
合計	1,429		29		1,555		105.8		2.15		115.1		1,350,801

(2) 高齢者事故

区分	高齢者事故						高齢者人口1万人当たり事故率						高齢者人口
	件数	順位	死者数	順位	傷者数	順位	件数	順位	死者数	順位	傷者数	順位	
四国中央市	48	5	1	6	27	5	17.2	2	0.36	9	9.7	3	27,840
新居浜市	66	3	2	3	38	3	17.4	1	0.53	8	10.0	2	37,924
西条市	56	4	0	12	32	4	16.1	4	0.0	12	9.2	4	34,824
今治市	80	2	4	1	47	2	14.6	5	0.73	7	8.6	6	54,749
上島町	1	18	0	12	1	16	3.3	18	0.0	12	3.3	13	3,030
松山市	233	1	2	3	120	1	16.2	3	0.1	11	8.4	7	143,412
東温市	13	8	2	3	11	7	12.5	6	1.9	2	10.6	1	10,388
砥部町	7	13	1	6	6	10	10.0	8	1.4	4	8.6	5	6,976
久万高原町	2	15	0	12	2	14	5.2	14	0.0	12	5.2	11	3,811
伊予市	11	9	1	6	5	11	9.0	11	0.8	5	4.1	12	12,273
松前町	11	9	0	12	7	9	11.6	7	0.0	12	7.4	8	9,513
内子町	3	14	1	6	2	14	4.7	16	1.6	3	3.1	14	6,422
大洲市	15	7	3	2	8	8	9.8	9	2.0	1	5.3	10	15,237
八幡浜市	10	11	1	6	4	12	7.6	12	0.8	6	3.0	15	13,157
伊方町	2	15	0	12	0	19	4.8	15	0.0	12	0.0	19	4,188
西予市	9	12	0	12	4	12	5.7	13	0.0	12	2.5	16	15,818
宇和島市	28	6	1	6	17	6	9.8	10	0.3	10	5.9	9	28,653
鬼北町	2	15	0	12	1	16	4.4	17	0.0	12	2.2	17	4,511
松野町	0	20	0	12	0	19	0.0	20	0.0	12	0.0	19	1,750
愛南町	1	18	0	12	1	16	1.1	19	0.0	12	1.1	18	9,100
合計	598		19		333		13.5		0.43		7.5		443,576

注1 「県内人口」、「高齢者人口」は令和3年4月1日現在：長寿介護課資料

9 昼夜別の交通事故発生状況及び特徴（令和3年8月末現在）

(1) 発生状況

区分	発生件数			死者数			傷者数			
	令和3年	令和2年	増減数	令和3年	令和2年	増減数	令和3年	令和2年	増減数	
昼間	明	44	50	-6		1	-1	46	52	-6
	昼	1,051	1,052	-1	18	14	4	1,142	1,173	-31
	暮	88	91	-3	3		3	98	107	-9
	計	1,183	1,193	-10	21	15	6	1,286	1,332	-46
夜間	暮	83	94	-11	4	1	3	89	104	-15
	夜	146	215	-69	3	6	-3	164	241	-77
	明	17	28	-11	1	1		16	30	-14
	計	246	337	-91	8	8		269	375	-106
合計	1,429	1,530	-101	29	23	6	1,555	1,707	-152	

○ 昼間の事故は、夜間の事故の約4.8倍発生している。

(2) 道路形状別発生状況

区分	昼間				夜間				
	件数		死者数		件数		死者数		
	令和3年	令和2年	令和3年	令和2年	令和3年	令和2年	令和3年	令和2年	
交差点	信号	174	207	1	1	48	82	1	
	その他	394	389	3	2	65	84	1	2
	計	568	596	4	3	113	166	2	2
交差点付近	72	80	1		21	23	2		
力一杯	49	50	3	6	16	11		1	
直線等	494	467	13	6	96	137	4	5	
合計	1,183	1,193	21	15	246	337	8	8	

○ 道路形状別では、昼間の交差点で多く発生している。

(3) 事故類型別発生状況

区分	昼間				夜間				
	件数		死者数		件数		死者数		
	令和3年	令和2年	令和3年	令和2年	令和3年	令和2年	令和3年	令和2年	
人対車	対背面中	17	19			14	15		
	横断中	52	46	2	2	26	53	2	3
	その他	38	45			8	15		1
	計	107	110	2	2	48	83	2	4
自転車対車両	267	257	3	1	49	48	3		
車両相互	正面衝突	29	29	6	2	9	7		1
	追突	288	264	1		62	71	1	
	出会い頭	235	257	1	2	30	54		
	右折時	71	71	2		17	26		
	左折時	41	60			4	3		
	その他	115	110		1	18	31		1
計	779	791	10	5	140	192	1	2	
車両単独、列車	30	35	6	7	9	14	2	2	
合計	1,183	1,193	21	15	246	337	8	8	

○ 昼夜間とも、追突が最も多く発生している。

(4) 各種事故の発生状況

区分	昼間				夜間				
	当事者数		死者数		当事者数		死者数		
	令和3年	令和2年	令和3年	令和2年	令和3年	令和2年	令和3年	令和2年	
子供	幼児	4	6				1		
	小学生	34	15			1	6		
	中学生	22	22	1		5	6		
	小計	60	43	1		6	13		
高校生	48	54			13	9			
若年者	264	285			95	132	1	1	
高齢者	602	606	12	11	84	112	7	4	
若年トライアル	189	205			71	105	1	1	
高齢トライアル	478	476	6	5	52	72			
ミニバイク	206	214	1	2	37	60		1	
自動二輪	102	102	5	3	28	36			

○ 夜間より昼間に占める割合が多い。

10-1 警察署別・市町別死亡事故ゼロ記録(全死者)

(令和3年8月31日現在)

(1)警察署・隊別

署(隊)	最終事故	ゼロ日数	発生市町名
西条西	2019/08/30	732	西条市
愛南	2020/10/13	322	愛南町
伯方	2020/11/28	276	今治市
松山西	2020/12/15	259	松山市
西予	2021/04/22	131	西予市
宇和島	2021/04/22	131	宇和島市
今治	2021/04/24	129	今治市
高速隊	2021/06/04	88	宇和島市
西条	2021/06/08	84	西条市
松山東	2021/06/09	83	松山市
八幡浜	2021/06/26	66	八幡浜市
新居浜	2021/07/07	55	新居浜市
四国中央	2021/07/22	40	四国中央市
久万高原	2021/07/25	37	久万高原町
大洲	2021/07/31	31	大洲市
松山南	2021/08/15	16	砥部町
伊予	2021/08/15	16	伊予市

(2)市町別(高速道除く)

市町名	最終事故	ゼロ日数	市町名	最終事故	ゼロ日数
松野町	2015/08/21	2,202	松山市	2021/06/09	83
伊方町	2016/03/29	1,981	八幡浜市	2021/06/26	66
上島町	2017/10/03	1,428	内子町	2021/06/30	62
鬼北町	2020/03/21	528	新居浜市	2021/07/07	55
松前町	2020/07/05	422	東温市	2021/07/07	55
愛南町	2020/10/13	322	四国中央市	2021/07/22	40
宇和島市	2021/04/22	131	久万高原町	2021/07/25	37
西予市	2021/04/22	131	大洲市	2021/07/31	31
今治市	2021/04/24	129	伊予市	2021/08/15	16
西条市	2021/06/08	84	砥部町	2021/08/15	16

(3)高速道・自専道

道路	最終事故	ゼロ日数	供用開始日
大洲自専道	1999/12/20	7,925	1991/03/17
宇和島自専道	2004/06/28	6,273	1993/03/25
西瀬戸自専道	2019/06/23	800	1979/05/11
高速道	2021/06/04	88	1989/12/31

10-2 警察署別・市町別死亡事故ゼロ記録(高齢者)

(令和3年8月31日現在)

(1)警察署・隊別

署(隊)	最終事故	ゼロ日数	発生市町名
久万高原	2017/07/24	1499	久万高原町
西条西	2018/11/30	1005	西条市
高速隊	2019/10/28	673	四国中央市
西予	2020/03/31	518	西予市
愛南	2020/10/13	322	愛南町
西条	2020/11/13	291	西条市
伯方	2020/11/28	276	今治市
松山西	2020/12/15	259	松山市
四国中央	2021/01/14	229	四国中央市
宇和島	2021/04/22	131	宇和島市
今治	2021/04/24	129	今治市
松山東	2021/06/09	83	松山市
八幡浜	2021/06/26	66	八幡浜市
新居浜	2021/07/07	55	新居浜市
大洲	2021/07/31	31	大洲市
松山南	2021/08/15	16	砥部町
伊予	2021/08/15	16	伊予市

(2)市町別(高速道除く)

市町名	最終事故	ゼロ日数	市町名	最終事故	ゼロ日数
松野町	2015/08/21	2,202	宇和島市	2021/04/22	131
伊方町	2016/03/29	1,981	今治市	2021/04/24	129
久万高原町	2017/07/24	1,499	松山市	2021/06/09	83
上島町	2017/10/03	1,428	八幡浜市	2021/06/26	66
鬼北町	2018/08/30	1,097	内子町	2021/06/30	62
西予市	2020/03/31	518	新居浜市	2021/07/07	55
松前町	2020/07/05	422	東温市	2021/07/07	55
愛南町	2020/10/13	322	大洲市	2021/07/31	31
西条市	2020/11/13	291	伊予市	2021/08/15	16
四国中央市	2021/01/14	229	砥部町	2021/08/15	16

(3)高速道・自専道

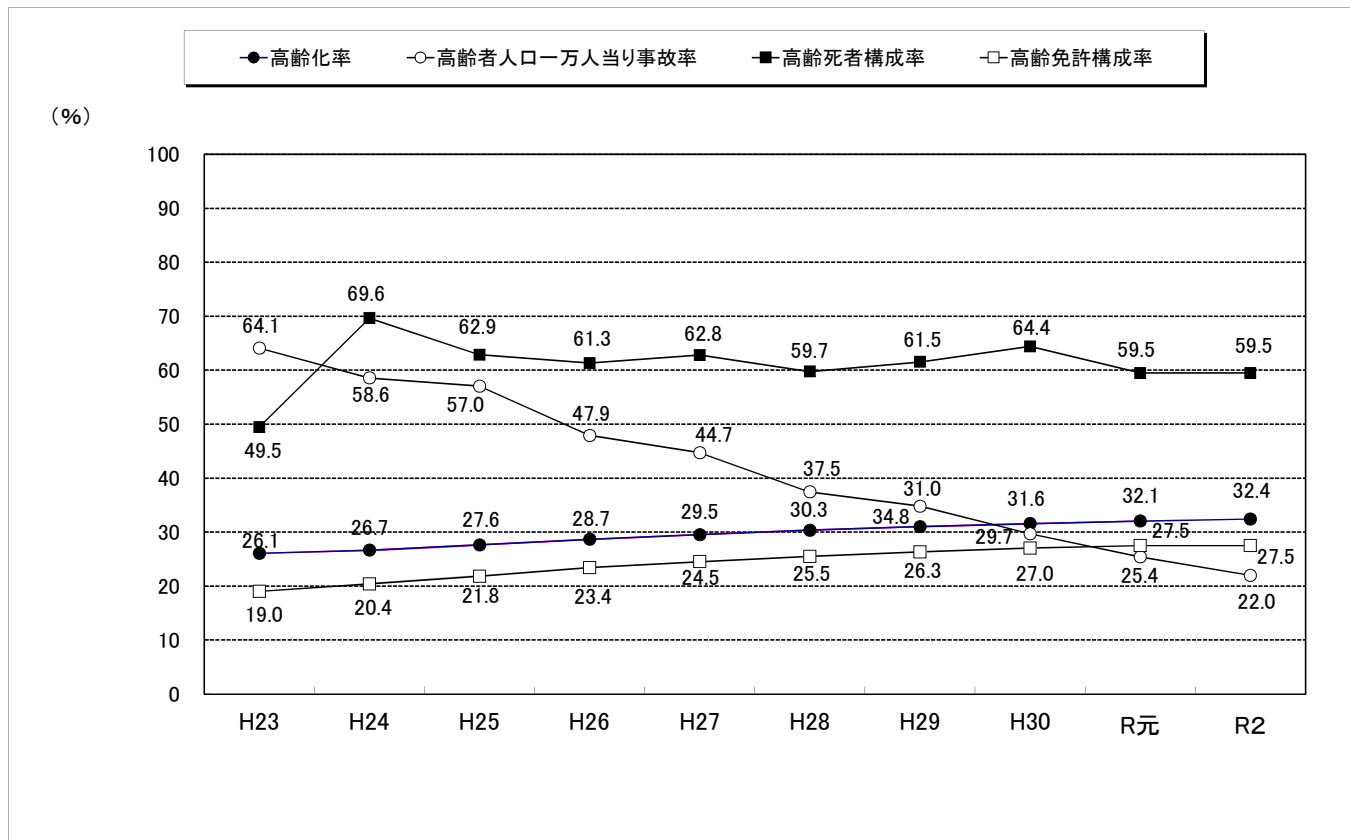
道路	最終事故	ゼロ日数	供用開始日
大洲自専道	記録なし	11,125	1991/03/17
宇和島自専道	記録なし	10,386	1993/03/25
西瀬戸自専道	2019/06/23	800	1979/05/11
高速道	2019/10/28	673	1989/12/31

注1 死亡事故ゼロ記録(全死者)は昭和43年1月1日から計上を始める。

注2 死亡事故ゼロ記録(高齢者)は、65歳以上を高齢者とした昭和63年1月1日から計上を始める。

注3 西瀬戸自動車道は、自歩道・バイク道を除く。

11-1 高齢者事故構成率等年別推移



区分	H23	H24	H25	H26	H27	H28	H29	H30	R元	R2	R3.8
総人口	1,457,280	1,447,287	1,438,612	1,428,946	1,420,283	1,410,463	1,399,453	1,387,133	1,374,887	1,362,859	1,350,801
高齢者人口	379,794	385,799	397,589	409,546	419,554	428,008	434,035	438,049	440,710	442,170	443,576
高齢化率	26.1	26.7	27.6	28.7	29.5	30.3	31.0	31.6	32.1	32.4	32.8
全事故件数	7,903	7,108	6,692	5,745	5,086	4,497	4,097	3,487	2,811	2,404	1,429
高齢者事故件数	2,435	2,259	2,268	1,962	1,876	1,603	1,511	1,301	1,120	973	598
高齢者事故構成率	30.8	31.8	33.9	34.2	36.9	35.6	36.9	37.3	39.8	40.5	41.8
高齢者人口一万人当り事故率	64.1	58.6	57.0	47.9	44.7	37.5	34.8	29.7	25.4	22.0	13.5
全死者数	91	56	70	75	78	77	78	59	42	48	29
高齢死者数	45	39	44	46	49	46	48	38	25	35	19
高齢死者構成率	49.5	69.6	62.9	61.3	62.8	59.7	61.5	64.4	59.5	59.5	65.5
免許総人口	938,978	939,452	941,072	939,347	935,284	931,581	927,691	922,939	915,723	910,067	907,272
高齢免許人口	178,576	191,707	205,508	220,179	229,410	237,446	244,375	249,398	251,692	254,791	257,080
高齢免許構成率	19.0	20.4	21.8	23.4	24.5	25.5	26.3	27.0	27.5	27.5	28.3
高齢ドライバー事故件数	1,960	1,832	1,822	1,602	1,519	1,311	1,369	1,066	929	784	484
高齢ドライバー事故構成率(高齢者事故に対する)	80.5	81.1	80.3	81.7	81.0	81.8	90.6	81.9	82.9	80.6	80.9
高齢免許人口一万人当り事故率	109.8	95.6	88.7	72.8	66.2	55.2	56.0	42.7	36.9	30.8	18.8

注1 総人口、高齢者人口は、令和3年4月1日現在（愛媛県長寿介護課資料）。令和2年以前は、各年4月1日現在。

2 高齢ドライバー事故は原付以上の高齢者で集計

11-2 高齢者人口1万人当り高齢者事故率等の市町別ワースト順位表

市町	総人口	高齢者人口	高齢化率		総免許人口	高齢免許人口	高齢免許構成率		高齢者事故件数	1万人当り者事故率		事故ドライバ数	1万人当り免許事故率	
			率	順位			率	順位		率	順位		率	順位
四国中央市	85,094	27,840	32.7	15	59,898	18,056	30.1	14	48	17.2	2	42	23.3	2
新居浜市	117,439	37,924	32.3	17	80,682	23,439	29.1	17	66	17.4	1	54	23.0	3
西条市	107,503	34,824	32.4	16	74,241	22,122	29.8	16	56	16.1	4	46	20.8	4
今治市	155,422	54,749	35.2	12	105,788	33,956	32.1	11	80	14.6	5	64	18.8	5
上島町	6,455	3,030	46.9	3	3,859	1,721	44.6	1	1	3.3	18	1	5.8	18
松山市	508,371	143,412	28.2	20	336,850	76,720	22.8	20	233	16.2	3	186	24.2	1
東温市	33,431	10,388	31.1	19	22,841	6,434	28.2	18	13	12.5	6	9	14.0	10
砥部町	20,613	6,976	33.8	13	14,534	4,571	31.5	13	7	10.0	8	7	15.3	6
久万高原町	7,830	3,811	48.7	1	5,040	2,053	40.7	4	2	5.2	14	2	9.7	13
伊予市	36,301	12,273	33.8	14	24,806	7,453	30.0	15	11	9.0	11	8	10.7	12
松前町	30,491	9,513	31.2	18	20,450	5,427	26.5	19	11	11.6	7	8	14.7	7
内子町	15,952	6,422	40.3	9	10,789	3,798	35.2	8	3	4.7	16	3	7.9	15
大洲市	41,683	15,237	36.6	11	28,021	8,899	31.8	12	15	9.8	9	13	14.6	8
八幡浜市	32,256	13,157	40.8	8	20,723	6,846	33.0	9	10	7.6	12	8	11.7	11
伊方町	8,817	4,188	47.5	2	5,627	2,211	39.3	5	2	4.8	15	2	9.0	14
西予市	36,340	15,818	43.5	7	23,809	9,183	38.6	6	9	5.7	13	7	7.6	16
宇和島市	72,833	28,653	39.3	10	46,763	15,261	32.6	10	28	9.8	10	22	14.4	9
鬼北町	9,878	4,511	45.7	5	6,539	2,675	40.9	3	2	4.4	17	2	7.5	17
松野町	3,792	1,750	46.1	4	2,432	1,020	41.9	2	0	0.0	20	0	0.0	19
愛南町	20,300	9,100	44.8	6	13,580	5,235	38.5	7	1	1.1	19	0	0.0	19
合計	1,350,801	443,576	32.8		907,272	257,080	28.3		598	13.5		484	18.8	

注1 総人口、高齢者人口は、令和3年4月1日現在（愛媛県長寿介護課資料）

注2 総免許人口、高齢免許人口は、令和3年8月31日現在（運転免許課資料）

12 警察署（隊）別交通事故発生状況

(1) 全事故

区 分	令和3年8月末現在								
	件 数			死者数			傷者数		
	本 年	前 年	増減数	本 年	前 年	増減数	本 年	前 年	増減数
四 国 中 央	85	79	6	2	1	1	94	86	8
新 居 浜	125	150	-25	2	1	1	135	177	-42
西 条	70	73	-3	2		2	78	85	-7
西 条 西	53	58	-5				60	66	-6
今 治	169	171	-2	4	1	3	183	193	-10
伯 方	12	6	6		1	-1	13	5	8
松 山 東	334	351	-17	3	3		358	384	-26
松 山 西	130	151	-21				137	179	-42
松 山 南	237	251	-14	4	4		263	270	-7
久 万 高 原	7	9	-2	1	2	-1	7	8	-1
伊 予	53	56	-3	1	4	-3	56	59	-3
大 洲	46	35	11	5	1	4	48	40	8
八 幡 浜	23	25	-2	1	2	-1	26	26	
西 予	20	24	-4	1	1		24	27	-3
宇 和 島	43	67	-24	1	1		48	74	-26
愛 南	1	10	-9				1	11	-10
高 速	21	14	7	2	1	1	24	17	7
東 予 方 面	514	537	-23	10	4	6	563	612	-49
中 予 方 面	761	818	-57	9	13	-4	821	900	-79
南 予 方 面	133	161	-28	8	5	3	147	178	-31
県 内 合 計	1,429	1,530	-101	29	23	6	1,555	1,707	-152

注 方面別では、高速隊を除いている。

(2) 高齢者事故

区 分	令和3年8月末現在								
	件 数			死者数			傷者数		
	本 年	前 年	増減数	本 年	前 年	増減数	本 年	前 年	増減数
四 国 中 央	48	31	17	1		1	27	20	7
新 居 浜	66	75	-9	2	1	1	38	50	-12
西 条	30	24	6				19	19	
西 条 西	26	23	3				13	12	1
今 治	75	74	1	4		4	42	44	-2
伯 方	5	5			1	-1	4	3	1
松 山 東	107	107		2	2		46	56	-10
松 山 西	55	56	-1				31	27	4
松 山 南	91	90	1	3	3		60	42	18
久 万 高 原	2	3	-1				2	3	-1
伊 予	22	28	-6	1	4	-3	12	14	-2
大 洲	18	19	-1	4	1	3	10	12	-2
八 幡 浜	12	10	2	1	2	-1	4	8	-4
西 予	8	18	-10		1	-1	4	16	-12
宇 和 島	28	38	-10	1		1	18	23	-5
愛 南	1	9	-8				1	9	-8
高 速	4	2	2				2	1	1
東 予 方 面	250	232	18	7	2	5	143	148	-5
中 予 方 面	277	284	-7	6	9	-3	151	142	9
南 予 方 面	67	94	-27	6	4	2	37	68	-31
県 内 合 計	598	612	-14	19	15	4	333	359	-26

注 方面別では、高速隊を除いている。