

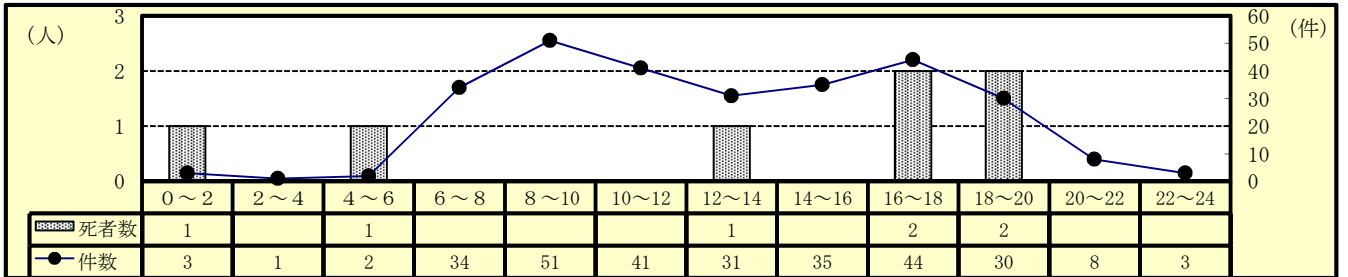
5 自転車乗用中の事故（令和3年7月末現在）

(1) 全事故に占める自転車乗用中の事故

| 区分 | 令和3年 | | | 令和2年 | | | 増減数 | | | 増減率(%) | | |
|--------|-------|------|-------|-------|------|-------|-----|-----|------|--------|-------|------|
| | 件数 | 死者数 | 傷者数 | 件数 | 死者数 | 傷者数 | 件数 | 死者数 | 傷者数 | 件数 | 死者数 | 傷者数 |
| 全事故 | 1,262 | 26 | 1,371 | 1,345 | 21 | 1,510 | -83 | 5 | -139 | -6.2 | 23.8 | -9.2 |
| 自転車乗用中 | 283 | 7 | 267 | 271 | 3 | 258 | 12 | 4 | 9 | 4.4 | 133.3 | 3.5 |
| 構成率(%) | 22.4 | 26.9 | 19.5 | 20.1 | 14.3 | 17.1 | | | | | | |

○ 自転車乗用中の事故は、前年と比べ発生件数、死者数及び傷者数の全てが増加している。

(2) 時間別発生状況



○ 発生件数は、午前（8時～10時）と夜（16時～18時）の時間帯に多く発生している。

(3) 道路形状別発生状況

| 区分 | 令和3年 | | | 令和2年 | | | 増減数 | | | 増減率(%) | | |
|--------|------|------|------|------|-----|------|-----|-----|-----|--------|--------|-------|
| | 件数 | 死者数 | 傷者数 | 件数 | 死者数 | 傷者数 | 件数 | 死者数 | 傷者数 | 件数 | 死者数 | 傷者数 |
| 自転車乗用中 | 283 | 7 | 267 | 271 | 3 | 258 | 12 | 4 | 9 | 4.4 | 133.3 | 3.5 |
| 交差点 | 信号 | 59 | 1 | 60 | 54 | 51 | 5 | 1 | 9 | 9.3 | | 17.6 |
| | その他 | 138 | 2 | 132 | 127 | 125 | 11 | 2 | 7 | 8.7 | | 5.6 |
| | 計 | 197 | 3 | 192 | 181 | 176 | 16 | 3 | 16 | 8.8 | | 9.1 |
| 構成率(%) | 69.6 | 42.9 | 71.9 | 66.8 | | 68.2 | | | | | | |
| 交差点付近 | 6 | 1 | 4 | 10 | | 9 | -4 | 1 | -5 | -40.0 | | -55.6 |
| 力一杯 | 3 | | 2 | 2 | 1 | 1 | 1 | -1 | 1 | 50.0 | -100.0 | 100.0 |
| 直線等 | 77 | 3 | 69 | 78 | 2 | 72 | -1 | 1 | -3 | -1.3 | 50.0 | -4.2 |

○ 自転車乗用中の事故は、交差点で約7割（69.6%）発生している。

(4) 事故類型別発生状況

| 区分 | 令和3年 | | | 令和2年 | | | 増減数 | | | 増減率(%) | | |
|--------|------|-----|-----|------|-----|-----|-----|-----|-----|--------|-------|-------|
| | 件数 | 死者数 | 傷者数 | 件数 | 死者数 | 傷者数 | 件数 | 死者数 | 傷者数 | 件数 | 死者数 | 傷者数 |
| 自転車乗用中 | 283 | 7 | 267 | 271 | 3 | 258 | 12 | 4 | 9 | 4.4 | 133.3 | 3.5 |
| 人対車両 | 6 | | | 8 | | | -2 | | | -25.0 | | |
| 自転車対車両 | 出会い頭 | 156 | 3 | 150 | 143 | 143 | 13 | 3 | 7 | 9.1 | | 4.9 |
| | 右左折 | 56 | 2 | 55 | 61 | 61 | -5 | 2 | -6 | -8.2 | | -9.8 |
| | その他 | 51 | 1 | 49 | 52 | 49 | -1 | | | -1.9 | | |
| 計 | 263 | 6 | 254 | 256 | 1 | 253 | 7 | 5 | 1 | 2.7 | 500.0 | 0.4 |
| 車両相互 | 10 | | 10 | | | 10 | | | 10 | | | |
| 車両単独等 | 4 | 1 | 3 | 7 | 2 | 5 | -3 | -1 | -2 | -42.9 | -50.0 | -40.0 |

○ 自転車乗用中の事故のうち、出会い頭が半数以上（55.1%）を占めている。

(5) 当事者別発生状況

| 区分 | 令和3年 | | | 令和2年 | | | 増減数 | | | 増減率(%) | | |
|--------|------|-----|-----|------|-----|-----|------|-----|------|--------|--------|-------|
| | 当事者数 | 死者数 | 傷者数 | 当事者数 | 死者数 | 傷者数 | 当事者数 | 死者数 | 傷者数 | 当事者数 | 死者数 | 傷者数 |
| 自転車乗用中 | 283 | 7 | 267 | 271 | 3 | 258 | 12 | 4 | 9 | 4.4 | 133.3 | 3.5 |
| 子供 | 幼児 | | | | | | | | | | | |
| | 小学生 | 15 | | 11 | 12 | 12 | 3 | | -1 | 25.0 | | -8.3 |
| | 中学生 | 21 | 1 | 15 | 22 | 21 | -1 | 1 | -6 | -4.5 | | -28.6 |
| 計 | 36 | 1 | 26 | 34 | 33 | 2 | 1 | -7 | 5.9 | | -21.2 | |
| 高校生 | 50 | | 47 | 45 | 45 | 5 | | 2 | 11.1 | | 4.4 | |
| 高齢者 | 78 | 6 | 72 | 68 | 2 | 66 | 10 | 4 | 6 | 14.7 | 200.0 | 9.1 |
| その他 | 119 | | 122 | 124 | 1 | 114 | -5 | -1 | 8 | -4.0 | -100.0 | 7.0 |

注 当事者数は、第1当事者と第2当事者の合計。

(6) 自転車乗用中の原因別（1当）発生件数ワースト順位

- ・ ワースト 1位 一時不停止 15件（前年比 +1件）
- ・ ワースト 2位 安全不確認 13件（前年比 +4件）
- ・ ワースト 3位 交差点安全進行 10件（前年比 +1件）
- ・ ワースト 4位 信号無視 8件（前年比 +4件）
- ・ ワースト 5位 前方不注意 7件（前年比 -3件）