

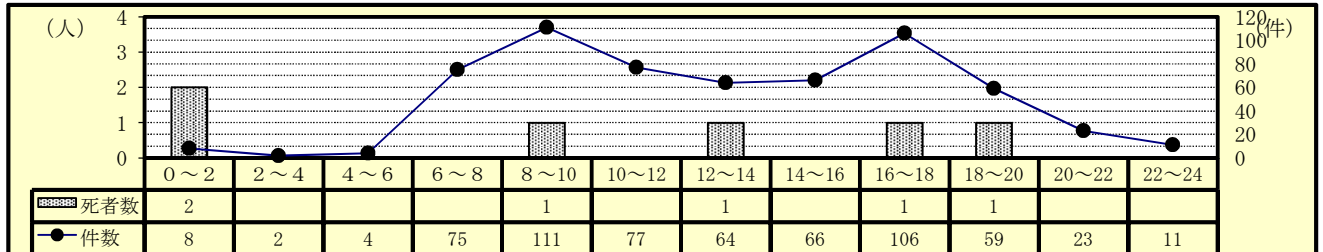
4 交差点事故（令和3年7月末現在）

(1) 全事故に占める交差点事故

区分	令和3年			令和2年			増減数			増減率(%)			
	件数	死者数	傷者数	件数	死者数	傷者数	件数	死者数	傷者数	件数	死者数	傷者数	
全事故	1,262	26	1,371	1,345	21	1,510	-83	5	-139	-6.2	23.8	-9.2	
交差点	信号	195	2	209	254	1	278	-59	1	-69	-23.2	100.0	-24.8
	その他	411	4	435	408	3	452	3	1	-17	0.7	33.3	-3.8
	計	606	6	644	662	4	730	-56	2	-86	-8.5	50.0	-11.8
構成率(%)	48.0	23.1	47.0	49.2	19.0	48.3							

○ 交差点事故は、発生件数及び傷者数は減少しているが、死者数は増加している。

(2) 時間別発生状況



○ 発生件数は、午前（8時～10時）と夕方（16時～18時）の時間帯に多く発生している。

(3) 事故類型別発生状況

区分	令和3年			令和2年			増減数			増減率(%)		
	件数	死者数	傷者数	件数	死者数	傷者数	件数	死者数	傷者数	件数	死者数	傷者数
交差点事故	606	6	644	662	4	730	-56	2	-86	-8.5	50.0	-11.8
人対車	対・背面中横断中	2		2	3	3	-1		-1	-33.3		-33.3
	その他	9		9	16	15	-7	-1	-6	-43.8	-100.0	-40.0
	計	62		62	79	77	-17	-3	-15	-21.5	-100.0	-19.5
	出会い頭	133	1	139	119		120	14	19	11.8		15.8
自転車対車	右左折時	47	2	46	48	48	-1	2	-2	-2.1		-4.2
	その他	17		17	9	9	8		8	88.9		88.9
	計	197	3	202	176		177	21	25	11.9		14.1
車両相互	正面衝突	1		1	2	2	-1		-1	-50.0		-50.0
	追突	38		48	33	42	5		6	15.2		14.3
	出会い頭	206	1	226	250	1	299	-44	-73	-17.6		-24.4
	右折時	60	1	61	72	79	-12	1	-18	-16.7		-22.8
	左折時	19		19	29	29	-10		-10	-34.5		-34.5
	その他	19		22	18	22	1			5.6		
計	343	2	377	404	1	473	-61	1	-96	-15.1	100.0	-20.3
車両単独	4	1	3	3		3	1	1		33.3		

○ 事故類型別の発生件数は、車両相互の出会い頭が最も多い。

(4) 各種事故別発生状況

区分	令和3年			令和2年			増減数			増減率(%)		
	当事者数	死者数	傷者数	当事者数	死者数	傷者数	当事者数	死者数	傷者数	当事者数	死者数	傷者数
交差点事故	606	6	644	662	4	730	-56	2	-86	-8.5	50.0	-11.8
高齢者	300	3	140	314	3	153	-14		-13	-4.5		-8.5
若年者	171	1	130	204		133	-33	1	-3	-16.2		-2.3
若年ト・ライハ-	105	1	62	139		68	-34	1	-6	-24.5		-8.8
高齢ト・ライハ-	226	1	61	231		65	-5	1	-4	-2.2		-6.2

(5) 原因別（1当）発生件数ワースト順位

- ・ ワースト 1位 交差点安全進行 195件（前年比 -48件）
- ・ ワースト 2位 一時不停止 108件（前年比 +2件）
- ・ ワースト 3位 安全不確認 67件（前年比 -15件）
- ・ ワースト 4位 信号無視 53件（前年比 -1件）
- ・ ワースト 5位 歩行者妨害 33件（前年比 -8件）