

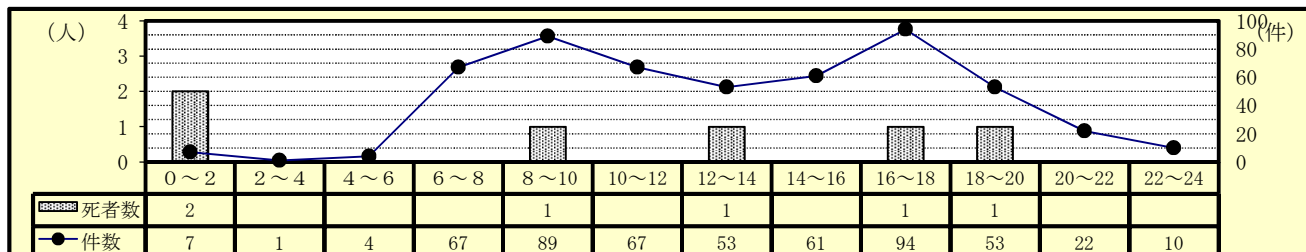
4 交差点事故（令和3年6月末現在）

(1) 全事故に占める交差点事故

| 区分 | 令和3年 | | | 令和2年 | | | 増減数 | | | 増減率(%) | | | |
|--------|-------|------|-------|-------|------|-------|-----|-----|------|--------|-------|-------|-------|
| | 件数 | 死者数 | 傷者数 | 件数 | 死者数 | 傷者数 | 件数 | 死者数 | 傷者数 | 件数 | 死者数 | 傷者数 | |
| 全事故 | 1,077 | 19 | 1,177 | 1,157 | 16 | 1,302 | -80 | 3 | -125 | -6.9 | 18.8 | -9.6 | |
| 交差点 | 信号 | 168 | 2 | 182 | 219 | 1 | 242 | -51 | 1 | -60 | -23.3 | 100.0 | -24.8 |
| | その他 | 360 | 4 | 381 | 343 | 3 | 378 | 17 | 1 | 3 | 5.0 | 33.3 | 0.8 |
| | 計 | 528 | 6 | 563 | 562 | 4 | 620 | -34 | 2 | -57 | -6.0 | 50.0 | -9.2 |
| 構成率(%) | 49.0 | 31.6 | 47.8 | 48.6 | 25.0 | 47.6 | | | | | | | |

○ 交差点事故は、発生件数及び傷者数は減少しているが、死者数は増加している。

(2) 時間別発生状況



○ 発生件数は、午前（8時～10時）と夕方（16時～18時）の時間帯に多く発生している。

(3) 事故類型別発生状況

| 区分 | 令和3年 | | | 令和2年 | | | 増減数 | | | 増減率(%) | | | |
|-------|-------|-----|-----|------|-----|-----|-----|-----|-----|--------|-------|--------|-------|
| | 件数 | 死者数 | 傷者数 | 件数 | 死者数 | 傷者数 | 件数 | 死者数 | 傷者数 | 件数 | 死者数 | 傷者数 | |
| 交差点事故 | 528 | 6 | 563 | 562 | 4 | 620 | -34 | 2 | -57 | -6.0 | | -9.2 | |
| 人対車 | 対・背面中 | 2 | | 2 | 3 | 3 | -1 | | -1 | -33.3 | | -33.3 | |
| | 横断中 | 49 | | 49 | 57 | 2 | 56 | -8 | -2 | -7 | -14.0 | -100.0 | -12.5 |
| | その他 | 9 | | 9 | 16 | 1 | 15 | -7 | -1 | -6 | -43.8 | -100.0 | -40.0 |
| | 計 | 60 | | 60 | 76 | 3 | 74 | -16 | -3 | -14 | -21.1 | -100.0 | -18.9 |
| 自転車対車 | 出会い頭 | 115 | 1 | 120 | 100 | | 101 | 15 | 1 | 19 | 15.0 | | 18.8 |
| | 右左折時 | 37 | 2 | 36 | 42 | | 42 | -5 | 2 | -6 | -11.9 | | -14.3 |
| | その他 | 13 | | 13 | 7 | | 7 | 6 | | 6 | 85.7 | | 85.7 |
| | 計 | 165 | 3 | 169 | 149 | | 150 | 16 | 3 | 19 | 10.7 | | 12.7 |
| 車両相互 | 正面衝突 | 1 | | 1 | 2 | | 2 | -1 | | -1 | -50.0 | | -50.0 |
| | 追突 | 32 | | 42 | 30 | | 39 | 2 | | 3 | 6.7 | | 7.7 |
| | 出会い頭 | 176 | 1 | 195 | 203 | 1 | 242 | -27 | | -47 | -13.3 | | -19.4 |
| | 右折時 | 51 | 1 | 52 | 65 | | 72 | -14 | 1 | -20 | -21.5 | | -27.8 |
| | 左折時 | 19 | | 19 | 22 | | 22 | -3 | | -3 | -13.6 | | -13.6 |
| | その他 | 20 | | 22 | 14 | | 18 | 6 | | 4 | 42.9 | | 22.2 |
| | 計 | 299 | 2 | 331 | 336 | 1 | 395 | -37 | 1 | -64 | -11.0 | 100.0 | -16.2 |
| 車両単独 | 4 | 1 | 3 | 1 | | 1 | 3 | 1 | 2 | 300.0 | | 200.0 | |

○ 事故類型別の発生件数は、車両相互の出会い頭が最も多い。

(4) 各種事故別発生状況

| 区分 | 令和3年 | | | 令和2年 | | | 増減数 | | | 増減率(%) | | |
|----------|------|-----|-----|------|-----|-----|------|-----|-----|--------|------|-------|
| | 当事者数 | 死者数 | 傷者数 | 当事者数 | 死者数 | 傷者数 | 当事者数 | 死者数 | 傷者数 | 当事者数 | 死者数 | 傷者数 |
| 交差点事故 | 528 | 6 | 563 | 562 | 4 | 620 | -34 | 2 | -57 | -6.0 | 50.0 | -9.2 |
| 高齢者 | 255 | 3 | 123 | 274 | 3 | 131 | -19 | | -8 | -6.9 | | -6.1 |
| 若年者 | 146 | 1 | 113 | 183 | | 118 | -37 | 1 | -5 | -20.2 | | -4.2 |
| 若年ト・ライハ- | 89 | 1 | 54 | 126 | | 61 | -37 | 1 | -7 | -29.4 | | -11.5 |
| 高齢ト・ライハ- | 189 | 1 | 52 | 199 | | 52 | -10 | 1 | | -5.0 | | |

(5) 原因別（1当）発生件数ワースト順位

- ・ ワースト 1位 交差点安全進行 168件 (前年比 -43件)
- ・ ワースト 2位 一時不停止 92件 (前年比 +5件)
- ・ ワースト 3位 安全不確認 54件 (前年比 -11件)
- ・ ワースト 4位 信号無視 47件 (前年比 +1件)
- ・ ワースト 5位 歩行者妨害 31件 (前年比 -5件)