

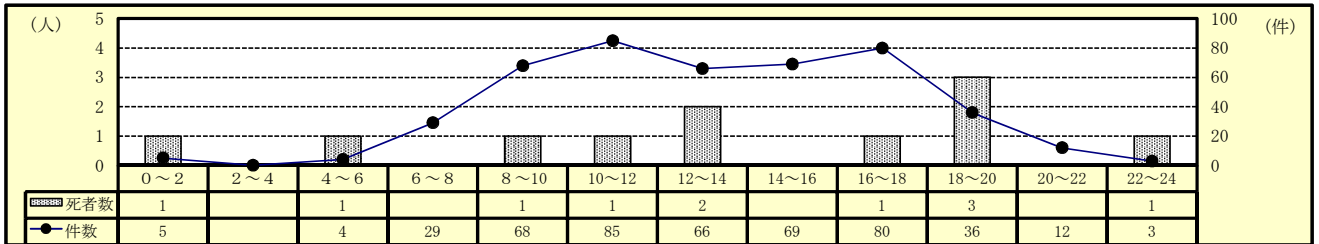
3 高齢者事故（令和3年6月末現在）

(1) 全事故に占める高齢者事故

区分	令和3年			令和2年			増減数			増減率(%)		
	件数	死者数	傷者数	件数	死者数	傷者数	件数	死者数	傷者数	件数	死者数	傷者数
全事故	1,077	19	1,177	1,157	16	1,302	-80	3	-125	-6.9	18.8	-9.6
高齢者	457	11	267	468	9	276	-11	2	-9	-2.4	22.2	-3.3
構成率(%)	42.4	57.9	22.7	40.4	56.3	21.2						
65～74歳	307	3	153	298	3	145	9		8	3.0		5.5
75歳以上	185	8	114	216	6	131	-31	2	-17	-14.4	33.3	-13.0
65歳以上トライア-	361	2	146	377	3	146	-16	-1		-4.2	-33.3	
75歳以上トライア-	115	1	45	152	2	55	-37	-1	-10	-24.3	-50.0	-18.2

- 高齢者の事故は、発生件数及び傷者数は減少しているが、死者数は増加している。
- 全事故における高齢者事故が占める割合は42.4%である。

(2) 時間別発生状況



- 発生件数は、午前（10時～12時）及び夕方（16時～18時）の時間帯に多く発生している。
- 死亡事故は、夜（18時～20時）の時間帯に多く発生している。

(3) 道路形状別発生状況

区分	令和3年			令和2年			増減数			増減率(%)			
	件数	死者数	傷者数	件数	死者数	傷者数	件数	死者数	傷者数	件数	死者数	傷者数	
高齢者事故	457	11	267	468	9	276	-11	2	-9	-2.4	22.2	-3.3	
交差点	信号	70	1	36	102	1	58	-32		-22	-31.4		-37.9
	その他	149	2	87	136	2	73	13		14	9.6		19.2
	計	219	3	123	238	3	131	-19		-8	-8.0		-6.1
構成率(%)	47.9	27.3	46.1	50.9	33.3	47.5							
交差点付近	28	1	17	33		16	-5	1	1	-15.2		6.3	
カーブ	20		14	17	3	12	3	-3	2	17.6	-100.0	16.7	
直線等	190	7	113	180	3	117	10	4	-4	5.6	133.3	-3.4	

- 交差点での発生件数が高齢者事故の約半数（47.9%）を占めている。

(4) 事故類型別発生状況

区分	令和3年			令和2年			増減数			増減率(%)			
	件数	死者数	傷者数	件数	死者数	傷者数	件数	死者数	傷者数	件数	死者数	傷者数	
高齢者事故	457	11	267	468	9	276	-11	2	-9	-2.4	22.2	-3.3	
人対車	対・背面中	20		14	18	11	2		3	11.1		27.3	
	横断中	37	3	23	51	3	39	-14		-16	-27.5	-41.0	
	その他	27		20	29	1	23	-2	-1	-3	-6.9	-100.0	-13.0
	計	84	3	57	98	4	73	-14	-1	-16	-14.3	-25.0	-21.9
自転車対車	出会い頭	66	3	44	49	27	17	3	17	34.7		63.0	
	右左折時	17	1	8	16	9	1	1	-1	6.3		-11.1	
	その他	24	1	15	25	1	18	-1		-3	-4.0		-16.7
	計	107	5	67	90	1	54	17	4	13	18.9	400.0	24.1
車両相互	正面衝突	9		7	12	1	9	-3	-1	-2	-25.0	-100.0	-22.2
	追突	81		46	79	42	2		4	2.5		9.5	
	出会い頭	92	1	50	90	43	2	1	7	2.2		16.3	
	右折時	30		11	33	14	-3		-3	-9.1		-21.4	
	左折時	10		5	12	5	-2			-16.7			
	その他	37		18	41	23	-4		-5	-9.8		-21.7	
	計	259	1	137	267	1	136	-8		1	-3.0		0.7
車両単独、列車	7	2	6	13	3	13	-6	-1	-7	-46.2	-33.3	-53.8	

- 事故類型別の発生件数は、車両相互の出会い頭が最も多い。

(5) 高齢者の原因別（1当）発生件数ワースト順位

- ・ ワースト 1位 安全不確認 64件（前年比 -4件）
- ・ ワースト 2位 前方不注意 53件（前年比 +3件）
- ・ ワースト 3位 交差点安全進行 51件（前年比 -5件）
- ・ ワースト 4位 一時不停止 22件（前年比 -7件）
- ・ ワースト 5位 動静不注視 19件（前年比 -2件）