

# 交通事故発生状況

～令和3年6月末～



愛媛県警察本部

交通事故発生状況等（令和3年6月末現在）

1 交通事故発生状況

〈全事故〉

発生件数 1,077 件（前年比－80件）

死者数 19 人（前年比＋3人）

傷者数 1,177 人（前年比－125人）

〈高齢者事故〉

発生件数 457 件（前年比－11件）

死者数 11 人（前年比＋2人）

傷者数 267 人（前年比－9人）

◇ 前年と比べ、発生件数及び傷者数は減少したが、死者数は増加した。

2 全交通事故の主な特徴

◇ 事故類型別では、車両相互の追突事故が多発した。

◇ 昼間の事故が、夜間の事故の約4.1倍発生した。

3 交通死亡事故の特徴

(1) 県下

◇ 人口10万人当たり死者数は、1.42人で全国ワースト13位

◇ 死者19人中11人が高齢者で、前年と比べ高齢者死者は2人増加した。

(2) 方面別（高速道路の死亡事故を除く。）

《東予》

◇ 死者8人（＋5人）

◇ 直線単路で5人死亡

◇ 国道で4人死亡、県道で1人死亡、市町道で3人死亡

◇ 夜間で5人（歩行中2人、自転車乗用中3人）死亡

◇ 高齢者が6人（歩行中3人、自転車乗用中3人）死亡

《中予》

◇ 死者4人（－4人）

◇ 交差点で4人死亡

◇ 国道で2人死亡、県道で1人死亡、市道で1人死亡

◇ 夜間で2人（四輪車運転中1人、自転車乗用中1人）死亡

◇ 高齢者が2人（自転車乗用中2人）死亡

《南予》

◇ 死者5人（＋1人）

◇ 国道で1人死亡、県道で2人死亡、市道で1人死亡、その他道路で1人死亡

◇ 昼間で5人死亡

◇ 四輪車運転中2人、二輪車運転中2人死亡、自転車乗用中1人死亡

◇ 高齢者が3人（四輪車運転中1人、二輪車運転1人死亡、自転車乗用中1人死亡）死亡

# 目 次

	ページ
<b>1 交通事故発生状況</b>	
(1) 全国の交通事故発生状況 .....	1
(2) 四国の交通事故発生状況 .....	1
(3) 愛媛県の交通事故発生状況 .....	1
(4) 都道府県別・人口当たりの交通事故死者数等 .....	2
<b>2 交通事故の特徴</b>	
(1) 発生状況 .....	3
(2) 時間別発生状況 .....	3
(3) 道路形状別発生状況 .....	3
(4) 事故類型別発生状況 .....	3
(5) 各種事故の発生状況 .....	3
<b>3 高齢者事故</b>	
(1) 全事故に占める高齢者事故 .....	4
(2) 時間別発生状況 .....	4
(3) 道路形状別発生状況 .....	4
(4) 事故類型別発生状況 .....	4
(5) 原因別発生件数ワースト順位 .....	4
<b>4 交差点事故</b>	
(1) 全事故に占める交差点事故 .....	5
(2) 時間別発生状況 .....	5
(3) 事故類型別発生状況 .....	5
(4) 各種事故別発生状況 .....	5
(5) 原因別発生件数ワースト順位 .....	5
<b>5 自転車乗用中の事故</b>	
(1) 全事故に占める自転車乗用中の事故 .....	6
(2) 時間別発生状況 .....	6
(3) 道路形状別発生状況 .....	6
(4) 事故類型別発生状況 .....	6
(5) 当事者別発生状況 .....	6
(6) 原因別発生件数ワースト順位 .....	6
<b>6 飲酒事故(1当関与)</b>	
(1) 全事故に占める飲酒事故 .....	7
(2) 時間別発生状況 .....	7
(3) 道路形状別発生状況 .....	7
(4) 事故類型別発生状況 .....	7
(5) 当事者別発生状況 .....	7
<b>7 交通死亡事故の概況</b>	
(1) 月別・署(隊)別・方面別死者数 .....	8
(2) 交通死亡事故発生場所等一覧表 .....	9
(3) 各署別事故類型別死者数一覧 .....	11
<b>8 市町別・人口10万人当たり事故率等</b>	
(1) 全事故 .....	12
(2) 高齢者事故 .....	12
<b>9 昼夜別の交通事故発生状況及び特徴</b>	
(1) 発生状況 .....	13
(2) 道路形状別発生状況 .....	13
(3) 事故類型別発生状況 .....	13
(4) 各種事故の発生状況 .....	13
<b>10-1 警察署別・市町別死亡事故ゼロ記録</b>	
(1) 警察署(隊)別 .....	14
(2) 市町別 .....	14
(3) 高速道・自専道 .....	14
<b>10-2 警察署別・市町別死亡事故ゼロ記録(高齢者)</b>	
(1) 警察署(隊)別 .....	14
(2) 市町別 .....	14
(3) 高速道・自専道 .....	14
<b>11-1 高齢者事故構成率等年別推移</b> .....	15
<b>11-2 高齢者人口1万人当り高齢者事故率等の市町別ワースト順位表</b> .....	16
<b>12 警察署(隊)別交通事故発生状況</b> .....	17

# 令和3年6月末現在の交通事故

## 1 交通事故発生状況

(1) 全国の交通事故発生状況(発生件数、傷者数、高齢者の死者数は概数)

区分	令和3年	令和2年	増減数	増減率(%)
発生件数	145,760	145,486	274	0.2
死者数	1,198	1,357	-159	-11.7
うち高齢者	684	778	-94	-12.1
構成率(%)	57.1	57.3		
傷者数	172,013	173,599	-1,586	-0.9

(2) 四国の交通事故発生状況(他県の発生件数、傷者数、高齢者の死者数は概数)

区分	徳島県	香川県	愛媛県	高知県	計		
発生件数	令和3年	975	1,592	1,077	516	4,160	
	増減数	-19	-215	-80	-82	-396	
	増減率(%)	-1.9	-11.9	-6.9	-13.7	-8.7	
死者数	令和3年	14	18	19	17	68	
	増減数	5	-10	3	1	-1	
	増減率(%)	55.6	-35.7	18.8	6.3	-1.4	
	うち高齢者	令和3年	9	12	11	14	46
		構成率(%)	64.3	66.7	57.9	82.4	67.6
		全国ワースト順位	12	9	24	1	
	増減数	3	-10	2	2	-3	
増減率(%)	50.0	-45.5	22.2	16.7	-6.1		
傷者数	令和3年	1,154	1,912	1,177	569	4,812	
	増減数	-22	-310	-125	-77	-534	
	増減率(%)	-1.9	-14.0	-9.6	-11.9	-10.0	

(3) 愛媛県の交通事故発生状況

区分	令和3年	令和2年	増減数	増減率(%)	5年平均対比
発生件数	1,077	1,157	-80	-6.9	-639
死者数	19	16	3	18.8	-6.0
傷者数	1,177	1,302	-125	-9.6	-818
うち重傷者	244	310	-66	-21.3	-125

(4) 都道府県別・人口当たりの交通事故死者数等(R3. 6月末現在)

区 分	死者数		人口10万人当たり		事故件数		人口1000人当たり		死亡事故率		人 口	
	R3	順位	死者数	順位	R3	順位	事故発生率	順位	R3	順位		順位
北 海 道	52	5	0.99	30	3,859	11	0.74	38	1.35	20	5,250,000	8
青 森	12	40	0.96	31	1,145	34	0.92	26	1.05	30	1,246,000	31
岩 手	10	41	0.81	39	734	41	0.60	44	1.36	19	1,227,000	32
宮 城	19	24	0.82	38	1,992	17	0.86	30	0.95	31	2,306,000	14
秋 田	17	30	1.76	4	623	43	0.64	42	2.73	3	966,000	38
山 形	14	35	1.30	22	1,591	23	1.48	9	0.88	34	1,078,000	35
福 島	20	21	1.08	27	1,456	25	0.79	33	1.37	18	1,846,000	21
東 京	57	4	0.41	47	13,002	1	0.93	25	0.44	44	13,921,000	1
茨 城	33	12	1.15	23	2,877	12	1.01	21	1.15	24	2,860,000	11
栃 木	29	14	1.50	10	1,810	19	0.94	24	1.60	13	1,934,000	19
群 馬	30	13	1.54	9	4,786	10	2.46	2	0.63	39	1,942,000	18
埼 玉	61	2	0.83	37	7,929	8	1.08	18	0.77	37	7,350,000	5
千 葉	59	3	0.94	32	6,466	9	1.03	20	0.91	32	6,259,000	6
神 奈 川	52	5	0.57	46	10,559	4	1.15	14	0.49	42	9,198,000	2
新 潟	23	19	1.03	28	1,359	31	0.61	43	1.69	10	2,223,000	15
山 梨	14	35	1.73	5	994	37	1.23	12	1.41	17	811,000	42
長 野	18	26	0.88	35	2,211	14	1.08	17	0.81	36	2,049,000	16
静 岡	40	9	1.10	26	9,441	6	2.59	1	0.42	45	3,644,000	10
富 山	15	32	1.44	12	926	39	0.89	28	1.62	12	1,044,000	37
石 川	8	46	0.70	43	885	40	0.78	34	0.90	33	1,138,000	33
福 井	10	41	1.30	21	441	45	0.57	45	2.27	4	768,000	43
岐 阜	29	14	1.46	11	1,423	27	0.72	40	2.04	5	1,987,000	17
愛 知	51	7	0.68	44	11,578	3	1.53	7	0.44	43	7,552,000	4
三 重	25	17	1.40	16	1,374	28	0.77	35	1.82	7	1,781,000	22
滋 賀	20	21	1.41	14	1,367	30	0.97	22	1.46	15	1,414,000	26
京 都	24	18	0.93	33	1,886	18	0.73	39	1.27	22	2,583,000	13
大 阪	71	1	0.81	40	11,840	2	1.34	10	0.60	41	8,809,000	3
兵 庫	49	8	0.90	34	8,102	7	1.48	8	0.60	40	5,466,000	7
奈 良	10	41	0.75	41	1,448	26	1.09	16	0.69	38	1,330,000	29
和 歌 山	13	39	1.41	15	658	42	0.71	41	1.98	6	925,000	40
鳥 取	9	44	1.62	7	308	47	0.55	46	2.92	2	556,000	47
島 根	4	47	0.59	45	360	46	0.53	47	1.11	28	674,000	46
岡 山	26	16	1.38	17	2,277	13	1.20	13	1.14	25	1,890,000	20
広 島	37	11	1.32	20	2,159	15	0.77	36	1.71	9	2,804,000	12
山 口	18	26	1.33	19	1,202	33	0.89	29	1.50	14	1,358,000	27
徳 島	14	35	1.92	2	975	38	1.34	11	1.44	16	728,000	44
香 川	18	26	1.88	3	1,592	22	1.67	6	1.13	26	956,000	39
愛 媛	19	24	1.42	13	1,077	35	0.80	32	1.76	8	1,339,000	28
高 知	17	30	2.44	1	516	44	0.74	37	3.29	1	698,000	45
福 岡	38	10	0.74	42	9,637	5	1.89	5	0.39	47	5,104,000	9
佐 賀	14	35	1.72	6	1,684	21	2.07	3	0.83	35	815,000	41
長 崎	15	32	1.13	25	1,372	29	1.03	19	1.09	29	1,327,000	30
熊 本	20	21	1.14	24	1,506	24	0.86	31	1.33	21	1,748,000	23
大 分	18	26	1.59	8	1,065	36	0.94	23	1.69	11	1,135,000	34
宮 崎	9	44	0.84	36	2,157	16	2.01	4	0.42	46	1,073,000	36
鹿 児 島	22	20	1.37	18	1,782	20	1.11	15	1.23	23	1,602,000	24
沖 縄	15	32	1.03	29	1,329	32	0.91	27	1.13	27	1,453,000	25
合 計	1,198		0.95		145,760		1.16				126,167,000	

注 人口は総務省の令和元年10月1日現在の推計人口である。

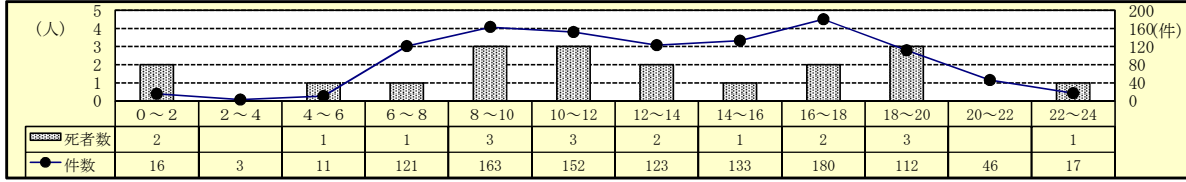
## 2 交通事故の特徴（令和3年6月末現在）

### (1) 発生状況

区	分	令和3年	令和2年	増減数	増減率(%)
発	生 件 数	1,077	1,157	-80	-6.9
死	者 数	19	16	3	18.8
	うち 高 齢 者	11	9	2	22.2
	構成率(%)	57.9	56.3		
傷	者 数	1,177	1,302	-125	-9.6
	うち 重 傷 者	201	276	-75	-27.2

○ 前年と比べ、発生件数及び傷者数は減少しているが、死者数は増加している。

### (2) 時間別発生状況



○ 人身事故は、午前（8時～10時）と夕方（16時～18時）の時間帯に多く発生している。  
○ 死亡事故は、午前（8時～12時）と夜暮（18時～20時）の時間帯に多く発生している。

### (3) 道路形状別発生状況

区分	令和3年			令和2年			増減数			増減率			
	件数	死者数	傷者数	件数	死者数	傷者数	件数	死者数	傷者数	件数	死者数	傷者数	
全 事 故	1,077	19	1,177	1,157	16	1,302	-80	3	-125	-6.9	18.8	-9.6	
交 差 点	信 号	168	2	182	219	1	242	-51	1	-60	-23.3		-24.8
	そ の 他	360	4	381	343	3	378	17	1	3	5.0	33.3	0.8
	計	528	6	563	562	4	620	-34	2	-57	-6.0	50.0	-9.2
	構成率(%)	49.0	31.6	47.8	48.6	25.0	47.6						
交 差 点 付 近	74	1	89	74		89			1				
力 ー プ	37	1	41	42	5	51	-5	-4	-10	-11.9	-80.0	-19.6	
直 線 等	438	11	484	479	7	542	-41	4	-58	-8.6	57.1	-10.7	

○ 全事故の49.0%が交差点で発生している。

### (4) 事故類型別発生状況

区分	令和3年			令和2年			増減数			増減率			
	件数	死者数	傷者数	件数	死者数	傷者数	件数	死者数	傷者数	件数	死者数	傷者数	
全 事 故	1,077	19	1,177	1,157	16	1,302	-80	3	-125	-6.9	18.8	-9.6	
人 対 車	対・背面中	24		24	31	31	-7		-7	-22.6		-22.6	
	横 断 中	67	3	64	81	3	79	-14		-15	-17.3	-19.0	
	そ の 他	41		41	52	1	52	-11	-1	-11	-21.2	-100.0	-21.2
	計	132	3	129	164	4	162	-32	-1	-33	-19.5	-25.0	-20.4
自 転 車 対 車	出 会 い 頭	137	3	140	119	120	18	3	20	15.1		16.7	
	右 左 折	48	2	47	54	54	-6	2	-7	-11.1		-13.0	
	そ の 他	50	1	53	41	1	40	9	13	22.0		32.5	
	計	235	6	240	214	214	21	5	26	9.8	500.0	12.1	
車 両 相 互	正 面 衝 突	25	2	30	24	33	1	-1	-3	4.2	-33.3	-9.1	
	追 突	254	1	317	258	327	-4	1	-10	-1.6		-3.1	
	出 会 い 頭	198	1	219	228	274	-30		-55	-13.2		-20.1	
	右 折 時	69	2	70	80	87	-11	2	-17	-13.8		-19.5	
	左 折 時	40		40	46	46	-6		-6	-13.0		-13.0	
	そ の 他	101		111	108	1	125	-7	-1	-14	-6.5	-100.0	-11.2
	計	687	6	787	744	892	-57	1	-105	-7.7	20.0	-11.8	
車 両 単 独 ・ 列 車	23	4	21	35	6	34	-12	-2	-13	-34.3	-33.3	-38.2	

○ 事故類型別の発生件数は、車両相互の追突が最も多い。

### (5) 各種事故の発生状況

区分	令和3年			令和2年			増減数			増減率		
	当事者数	死者数	傷者数	当事者数	死者数	傷者数	当事者数	死者数	傷者数	当事者数	死者数	傷者数
子 供	幼 児	4		7	7	18	-3		-11	-42.9		-61.1
	小 学 生	28		29	14	20	14	9	100.0		45.0	
	中 学 生	24	1	20	20	24	4	1	-4	20.0		-16.7
	計	56	1	56	41	62	15	1	-6	36.6		-9.7
高 校 生	49		45	39	44	10	1	25.6			2.3	
若 年 者	275	1	187	317	1	196	-42	-9	-13.2			-4.6
高 齢 者	524	11	267	546	9	276	-22	2	-9	-4.0	22.2	-3.3
若 年 ド ラ イ バ ー	196	1	102	239	1	110	-43	-8	-18.0			-7.3
高 齢 ド ラ イ バ ー	394	2	122	412	3	128	-18	-1	-6	-4.4	-33.3	-4.7
ミ ニ バ イ ク	182	1	156	207	1	181	-25		-25	-12.1		-13.8
自 動 二 輪	90	3	77	106	2	92	-16	1	-15	-15.1	50.0	-16.3

○ 高齢者の約7割（75.2%）が車両運転中の事故である。

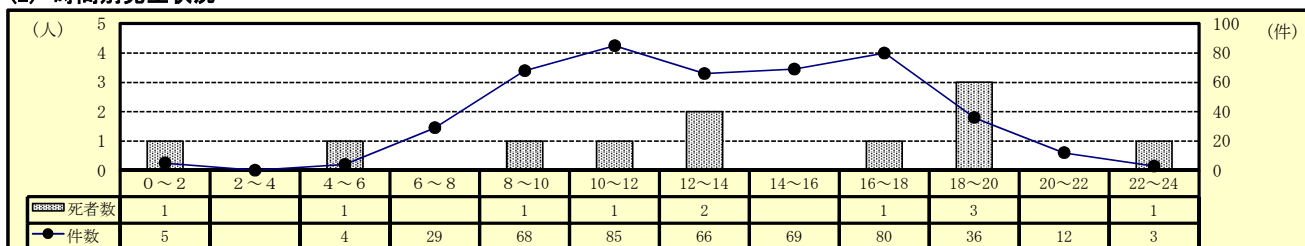
### 3 高齢者事故（令和3年6月末現在）

#### (1) 全事故に占める高齢者事故

区分	令和3年			令和2年			増減数			増減率(%)		
	件数	死者数	傷者数	件数	死者数	傷者数	件数	死者数	傷者数	件数	死者数	傷者数
全事故	1,077	19	1,177	1,157	16	1,302	-80	3	-125	-6.9	18.8	-9.6
高齢者	457	11	267	468	9	276	-11	2	-9	-2.4	22.2	-3.3
構成率(%)	42.4	57.9	22.7	40.4	56.3	21.2						
65～74歳	307	3	153	298	3	145	9		8	3.0		5.5
75歳以上	185	8	114	216	6	131	-31	2	-17	-14.4	33.3	-13.0
65歳以上トライア-	361	2	146	377	3	146	-16	-1		-4.2	-33.3	
75歳以上トライア-	115	1	45	152	2	55	-37	-1	-10	-24.3	-50.0	-18.2

- 高齢者の事故は、発生件数及び傷者数は減少しているが、死者数は増加している。
- 全事故における高齢者事故が占める割合は42.4%である。

#### (2) 時間別発生状況



- 発生件数は、午前（10時～12時）及び夕方（16時～18時）の時間帯に多く発生している。
- 死亡事故は、夜（18時～20時）の時間帯に多く発生している。

#### (3) 道路形状別発生状況

区分	令和3年			令和2年			増減数			増減率(%)			
	件数	死者数	傷者数	件数	死者数	傷者数	件数	死者数	傷者数	件数	死者数	傷者数	
高齢者事故	457	11	267	468	9	276	-11	2	-9	-2.4	22.2	-3.3	
交差点	信号	70	1	36	102	1	58	-32		-22	-31.4		-37.9
	その他	149	2	87	136	2	73	13		14	9.6		19.2
	計	219	3	123	238	3	131	-19		-8	-8.0		-6.1
構成率(%)	47.9	27.3	46.1	50.9	33.3	47.5							
交差点付近	28	1	17	33		16	-5	1	1	-15.2		6.3	
カーブ	20		14	17	3	12	3	-3	2	17.6	-100.0	16.7	
直線等	190	7	113	180	3	117	10	4	-4	5.6	133.3	-3.4	

- 交差点での発生件数が高齢者事故の約半数（47.9%）を占めている。

#### (4) 事故類型別発生状況

区分	令和3年			令和2年			増減数			増減率(%)			
	件数	死者数	傷者数	件数	死者数	傷者数	件数	死者数	傷者数	件数	死者数	傷者数	
高齢者事故	457	11	267	468	9	276	-11	2	-9	-2.4	22.2	-3.3	
人対車	対・背面中	20		14	18	11	2		3	11.1		27.3	
	横断中	37	3	23	51	3	39	-14		-16	-27.5	-41.0	
	その他	27		20	29	1	23	-2	-1	-3	-6.9	-100.0	-13.0
	計	84	3	57	98	4	73	-14	-1	-16	-14.3	-25.0	-21.9
自転車対車	出会い頭	66	3	44	49	27	17	3	17	34.7		63.0	
	右左折時	17	1	8	16	9	1	1	-1	6.3		-11.1	
	その他	24	1	15	25	1	18	-1		-3	-4.0		-16.7
	計	107	5	67	90	1	54	17	4	13	18.9	400.0	24.1
車両相互	正面衝突	9		7	12	1	9	-3	-1	-2	-25.0	-100.0	-22.2
	追突	81		46	79	42	2		4	2.5		9.5	
	出会い頭	92	1	50	90	43	2	1	7	2.2		16.3	
	右折時	30		11	33	14	-3		-3	-9.1		-21.4	
	左折時	10		5	12	5	-2			-16.7			
	その他	37		18	41	23	-4		-5	-9.8		-21.7	
	計	259	1	137	267	1	136	-8		1	-3.0		0.7
車両単独、列車	7	2	6	13	3	13	-6	-1	-7	-46.2	-33.3	-53.8	

- 事故類型別の発生件数は、車両相互の出会い頭が最も多い。

#### (5) 高齢者の原因別（1当）発生件数ワースト順位

- ・ ワースト 1位 安全不確認 64件（前年比 -4件）
- ・ ワースト 2位 前方不注意 53件（前年比 +3件）
- ・ ワースト 3位 交差点安全進行 51件（前年比 -5件）
- ・ ワースト 4位 一時不停止 22件（前年比 -7件）
- ・ ワースト 5位 動静不注視 19件（前年比 -2件）

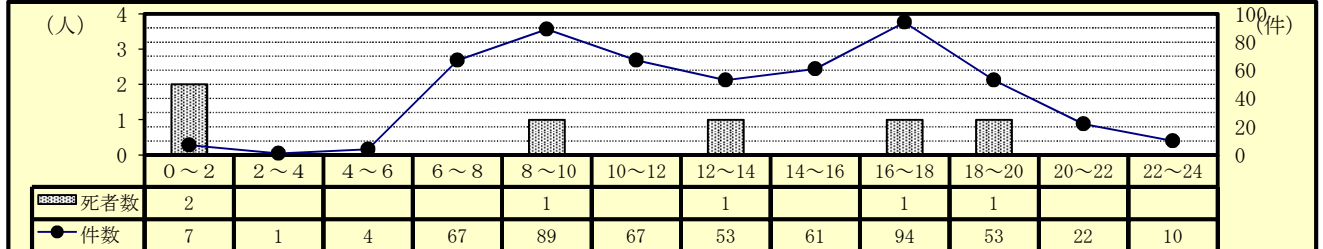
## 4 交差点事故（令和3年6月末現在）

### (1) 全事故に占める交差点事故

区分	令和3年			令和2年			増減数			増減率(%)			
	件数	死者数	傷者数	件数	死者数	傷者数	件数	死者数	傷者数	件数	死者数	傷者数	
全事故	1,077	19	1,177	1,157	16	1,302	-80	3	-125	-6.9	18.8	-9.6	
交差点	信号	168	2	182	219	1	242	-51	1	-60	-23.3	100.0	-24.8
	その他	360	4	381	343	3	378	17	1	3	5.0	33.3	0.8
	計	528	6	563	562	4	620	-34	2	-57	-6.0	50.0	-9.2
構成率(%)	49.0	31.6	47.8	48.6	25.0	47.6							

○ 交差点事故は、発生件数及び傷者数は減少しているが、死者数は増加している。

### (2) 時間別発生状況



○ 発生件数は、午前（8時～10時）と夕方（16時～18時）の時間帯に多く発生している。

### (3) 事故類型別発生状況

区分	令和3年			令和2年			増減数			増減率(%)			
	件数	死者数	傷者数	件数	死者数	傷者数	件数	死者数	傷者数	件数	死者数	傷者数	
交差点事故	528	6	563	562	4	620	-34	2	-57	-6.0		-9.2	
人対車	対・背面中	2		2	3	3	-1		-1	-33.3		-33.3	
	横断中	49		49	57	2	56	-8	-2	-7	-14.0	-100.0	-12.5
	その他	9		9	16	1	15	-7	-1	-6	-43.8	-100.0	-40.0
	計	60		60	76	3	74	-16	-3	-14	-21.1	-100.0	-18.9
自転車対車	出会い頭	115	1	120	100		101	15	1	19	15.0		18.8
	右左折時	37	2	36	42		42	-5	2	-6	-11.9		-14.3
	その他	13		13	7		7	6		6	85.7		85.7
	計	165	3	169	149		150	16	3	19	10.7		12.7
車両相互	正面衝突	1		1	2		2	-1		-1	-50.0		-50.0
	追突	32		42	30		39	2		3	6.7		7.7
	出会い頭	176	1	195	203	1	242	-27		-47	-13.3		-19.4
	右折時	51	1	52	65		72	-14	1	-20	-21.5		-27.8
	左折時	19		19	22		22	-3		-3	-13.6		-13.6
	その他	20		22	14		18	6		4	42.9		22.2
	計	299	2	331	336	1	395	-37	1	-64	-11.0	100.0	-16.2
車両単独	4	1	3	1		1	3	1	2	300.0		200.0	

○ 事故類型別の発生件数は、車両相互の出会い頭が最も多い。

### (4) 各種事故別発生状況

区分	令和3年			令和2年			増減数			増減率(%)		
	当事者数	死者数	傷者数	当事者数	死者数	傷者数	当事者数	死者数	傷者数	当事者数	死者数	傷者数
交差点事故	528	6	563	562	4	620	-34	2	-57	-6.0	50.0	-9.2
高齢者	255	3	123	274	3	131	-19		-8	-6.9		-6.1
若年者	146	1	113	183		118	-37	1	-5	-20.2		-4.2
若年トライハ-	89	1	54	126		61	-37	1	-7	-29.4		-11.5
高齢トライハ-	189	1	52	199		52	-10	1		-5.0		

### (5) 原因別（1当）発生件数ワースト順位

- ・ ワースト 1位 交差点安全進行 168件 (前年比 -43件)
- ・ ワースト 2位 一時不停止 92件 (前年比 +5件)
- ・ ワースト 3位 安全不確認 54件 (前年比 -11件)
- ・ ワースト 4位 信号無視 47件 (前年比 +1件)
- ・ ワースト 5位 歩行者妨害 31件 (前年比 -5件)



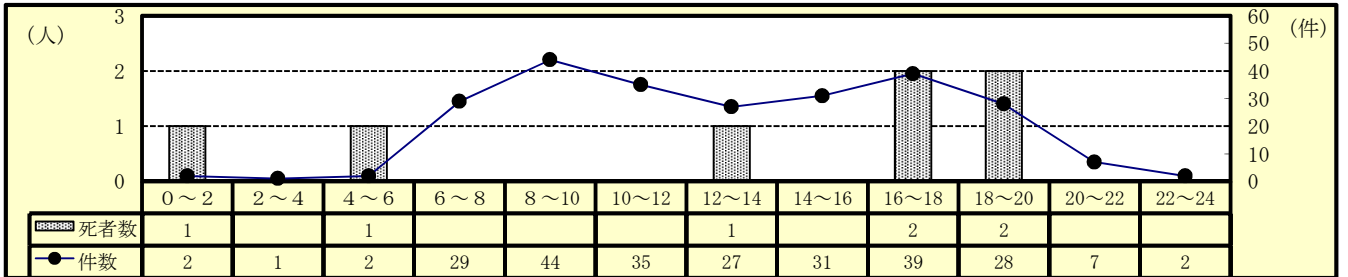
## 5 自転車乗用中の事故（令和3年6月末現在）

### (1) 全事故に占める自転車乗用中の事故

区分	令和3年			令和2年			増減数			増減率(%)		
	件数	死者数	傷者数	件数	死者数	傷者数	件数	死者数	傷者数	件数	死者数	傷者数
全事故	1,077	19	1,177	1,157	16	1,302	-80	3	-125	-6.9	18.8	-9.6
自転車乗用中	247	7	232	227	2	215	20	5	17	8.8	250.0	7.9
構成率(%)	22.9	36.8	19.7	19.6	12.5	16.5						

○ 自転車乗用中の事故は、前年と比べ発生件数、死者数及び傷者数の全てが増加している。

### (2) 時間別発生状況



○ 発生件数は、午前（8時～10時）と夜（16時～18時）の時間帯に多く発生している。

### (3) 道路形状別発生状況

区分	令和3年			令和2年			増減数			増減率(%)		
	件数	死者数	傷者数	件数	死者数	傷者数	件数	死者数	傷者数	件数	死者数	傷者数
自転車乗用中	247	7	232	227	2	215	20	5	17	8.8	250.0	7.9
交差点	信号	50	1	51	46	43	4	1	8	8.7		18.6
	その他	122	2	116	108	106	14	2	10	13.0		9.4
	計	172	3	167	154	149	18	3	18	11.7		12.1
構成率(%)	69.6	42.9	72.0	67.8		69.3						
交差点付近	6	1	4	9		8	-3	1	-4	-33.3		-50.0
力一杯	2		1	1		1				100.0		
直線等	67	3	60	63	2	57	4	1	3	6.3	50.0	5.3

○ 自転車乗用中の事故は、交差点で約7割（69.6%）発生している。

### (4) 事故類型別発生状況

区分	令和3年			令和2年			増減数			増減率(%)		
	件数	死者数	傷者数	件数	死者数	傷者数	件数	死者数	傷者数	件数	死者数	傷者数
自転車乗用中	247	7	232	227	2	215	20	5	17	8.8	250.0	7.9
人対車両	6			8			-2			-25.0		
自転車対車両	出会い頭	135	3	129	119	119	16	3	10	13.4		8.4
	右左折	44	2	43	54	54	-10	2	-11	-18.5		-20.4
	その他	42	1	41	41	1	38	1	3	2.4		7.9
計	221	6	213	214	1	211	7	5	2	3.3	500.0	0.9
車両相互	18		18				18		18			
車両単独等	2	1	1	5	1	4	-3		-3	-60.0		-75.0

○ 自転車乗用中の事故のうち、出会い頭が半数以上（54.7%）を占めている。

### (5) 当事者別発生状況

区分	令和3年			令和2年			増減数			増減率(%)		
	当事者数	死者数	傷者数	当事者数	死者数	傷者数	当事者数	死者数	傷者数	当事者数	死者数	傷者数
自転車乗用中	247	7	232	227	2	215	20	5	17	8.8	250.0	7.9
子供	幼児											
	小学生	14		11	8	8	6		3	75.0		37.5
	中学生	20	1	14	19	18	1	1	-4	5.3		-22.2
	計	34	1	25	27	26	7	1	-1	25.9		-3.8
高校生	43		40	34	34	9		6	26.5		17.6	
高齢者	70	6	64	56	1	55	14	5	9	25.0	500.0	16.4
その他	100		103	110	1	100	-10	-1	3	-9.1	-100.0	3.0

注 当事者数は、第1当事者と第2当事者の合計。

### (6) 自転車乗用中の原因別（1当）発生件数ワースト順位

- ・ ワースト 1位 一時不停止 14件（前年比 +4件）
- ・ ワースト 2位 安全不確認 12件（前年比 +4件）
- ・ ワースト 3位 交差点安全進行 10件（前年比 +2件）
- ・ ワースト 4位 信号無視 7件（前年比 +3件）
- ・ ワースト 4位 前方不注意 7件（前年比 -1件）

## 6 飲酒事故（1当関与）（令和3年6月末現在）

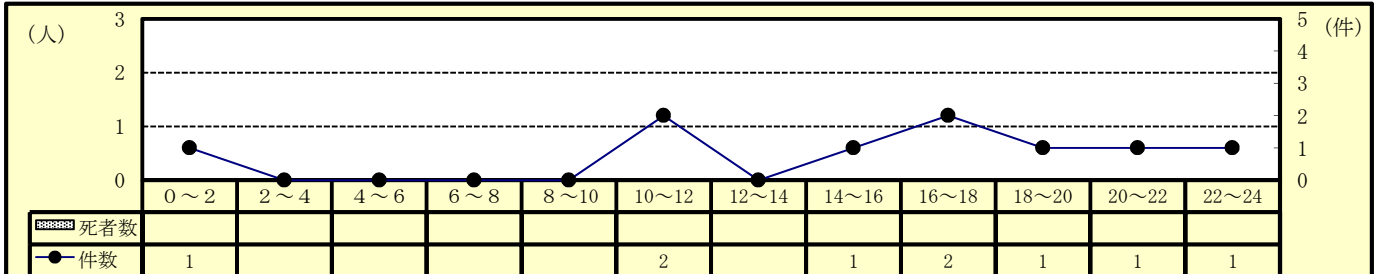
### (1) 全事故に占める飲酒事故

区分	令和3年			令和2年			増減数			増減率(%)		
	件数	死者数	傷者数	件数	死者数	傷者数	件数	死者数	傷者数	件数	死者数	傷者数
全事故	1,077	19	1,177	1,157	16	1,302	-80	3	-125	-6.9	18.8	-9.6
飲酒事故	9		10	15	1	15	-6	-1	-5	-40.0	-100.0	-33.3
構成率(%)	0.8		0.8	1.3	6.3	1.2						

注 飲酒事故は1当が原付以上、かつ飲酒ありの事故による全死傷者数。（以下同じ）

○ 飲酒事故は、前年と比べ発生件数、死者数及び傷者数の全てが減少している。

### (2) 時間別発生状況



○ 発生件数は、午前（10時～12時）及び夕方（16時～18時）の時間帯に多く発生している。

### (3) 道路形状別発生状況

区分	令和3年			令和2年			増減数			増減率(%)		
	件数	死者数	傷者数	件数	死者数	傷者数	件数	死者数	傷者数	件数	死者数	傷者数
飲酒事故	9		10	15	1	15	-6	-1	-5	-40.0	-100.0	-33.3
交差点	信号	1		2		3	-1		-2	-50.0		-66.7
	その他	2		2		2						
	計	3		4		5	-1		-2	-25.0		-40.0
構成率(%)	33.3		30.0	26.7		33.3						
交差点付近	2		3	1		1	1		2	100.0		200.0
カーブ				2		2	-2		-2	-100.0		-100.0
直線等	4		4	8	1	7	-4	-1	-3	-50.0	-100.0	-42.9

○ 交差点で約3割（33.3%）発生している。

### (4) 事故類型別発生状況

区分	令和3年			令和2年			増減数			増減率(%)		
	件数	死者数	傷者数	件数	死者数	傷者数	件数	死者数	傷者数	件数	死者数	傷者数
飲酒事故	9		10	15	1	15	-6	-1	-5	-40.0	-100.0	-33.3
人対車両	2		2	1		1	1		1	100.0		100.0
自転車対車両	2		2	2		2						
車両相互	正面衝突			2		2	-2		-2	-100.0		-100.0
	追突	3		4		4	-1		-1	-25.0		-25.0
	出会い頭			1		2	-1		-2	-100.0		-100.0
	右左折	1		1	1	1						
	その他				2		2	-2		-2	-100.0	
計	4		5	10		11	-6		-6	-60.0		-54.5
車両単独等	1		1	2	1	1	-1	-1	-1	-50.0	-100.0	

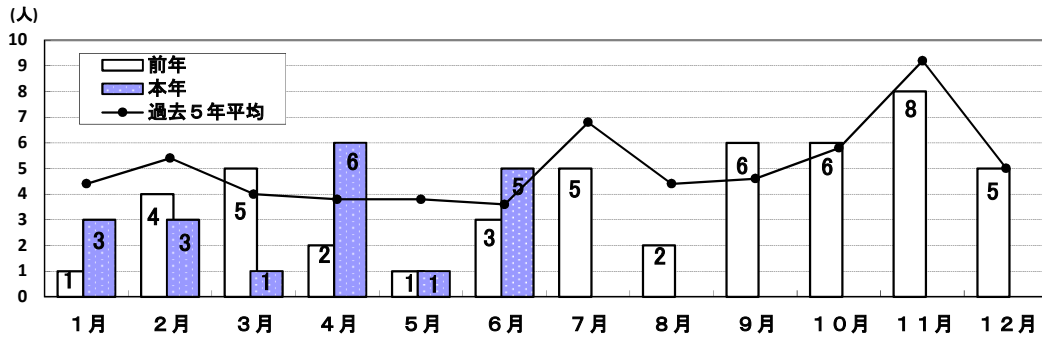
○ 事故類型別では、約4割（44.4%）が車両相互により発生している。

### (5) 当事者別発生状況

区分	令和3年			令和2年			増減数			増減率(%)		
	件数	死者数	傷者数	件数	死者数	傷者数	件数	死者数	傷者数	件数	死者数	傷者数
飲酒事故	9		10	15	1	15	-6	-1	-5	-40.0	-100.0	-33.3
高齢ドライバー	2		2	3		3	-1		-1	-33.3		-33.3
若年ドライバー				1		1	-1		-1	-100.0		-100.0
初心ドライバー												
ミニバイク				1	1		-1	-1		-100.0	-100.0	
自動二輪				1		1	-1		-1	-100.0		-100.0
事業用貨物車												

## 7 交通死亡事故の概況

### (1) 月別・署（隊）別・方面別死者数



署（隊）別	1月	2月	3月	4月	5月	6月	7月	8月	9月	10月	11月	12月	計
四国中央	本年 1												1
(同期比±0)	前年		1								2	1	4
新居浜	本年	1											1
(同期比±0)	前年			1					2	1		1	5
西条	本年			1		1							2
(同期比+1)	前年										1		1
西条西	本年												
(同期比±0)	前年												
今治	本年 2			2									4
(同期比+3)	前年		1						1	1	1		4
伯方	本年												
(同期比±0)	前年						1				2		3
松山東	本年		1	1		1							3
(同期比-1)	前年	1	2						1		1	1	6
松山西	本年												
(同期比±0)	前年									1	1	1	3
松山南	本年 1												1
(同期比±0)	前年	1			1		2					1	5
久万高原	本年												
(同期比-1)	前年		1				1						2
伊予	本年												
(同期比±0)	前年					2	1	1					4
大洲	本年 1					1							2
(同期比+1)	前年					1							1
八幡浜	本年					1							1
(同期比-1)	前年	1						1					2
西予	本年				1								1
(同期比-1)	前年			1									1
宇和島	本年			1									1
(同期比±0)	前年		1						2	1			4
愛南	本年												
(同期比±0)	前年									2			2
高速	本年			1		1							2
(同期比±0)	前年		1										1
計	本年 3	3	1	6	1	5							19
(同期比+1)	前年	1	4	5	2	1	3	5	2	6	6	8	48
東予方面	本年 3	1		3		1							8
(同期比+4)	前年			2	1		1		3	2	6	2	17
中予方面	本年 1	1	1	1		1							4
(同期比-2)	前年	1	2	2		1	2	4	1	1	1	2	20
南予方面	本年 1			1	1	2							5
(同期比-1)	前年		1	1	1	1		1	2	3			10

注 死者数は、計上月にて掲載。

## (2) 交通死亡事故発生場所等一覧表

件数	死者数	発生場所・日時 署名・死者数	路線・道路形状 事故類型・地形	当事者種別	性別 年齢	被害 程度
1	1	今治市大新田町3丁目2番8号 1月04日(月) 17時24分頃 <夜暮> 晴 今治署①	国道317号 直線単路・平坦 自転車対車両 人口集中地区	軽四乗用(自)	男性 62歳	なし
				自転車	女性 77歳	死亡 (頭部)
2	2	四国中央市寒川町335番地 1月14日(木) 10時38分頃 <昼昼> 晴 四国中央署①	国道11号 直線単路・平坦 人対車両 非市街地	準中型貨物(自)	男性 45歳	なし
				歩行者	男性 90歳	死亡 (頭部)
3	3	今治市北日吉町3丁目6番55号 1月15日(金) 18時05分頃 <夜暮> 晴 今治署②	市道 直線単路・平坦 車両単独 市街地その他	自転車	男性 88歳	死亡 (頭部)
4	4	新居浜市東雲町2丁目6番8号 2月16日(火) 18時42分頃 <夜暮> 晴 新居浜署①	県道 直線単路・平坦 人対車両 人口集中地区	普通乗用(自)	男性 48歳	なし
				歩行者	女性 84歳	死亡 (頭部)
5	5	大洲市白滝甲1344番地5 2月20日(土) 14時49分頃 <昼昼> 晴 大洲署①	県道 直線単路・平坦 車両相互 非市街地	中型貨物(自)	男性 24歳	なし
				二輪(1000cc)	男性 28歳	死亡 (頭部)
6	6	松山市越智3丁目3番14号 2月21日(日) 9時35分頃 <昼昼> 晴 松山南署①	国道33号 信号交差点・平坦 車両相互 人口集中地区	軽四貨物(自)	男性 79歳	なし
				原付二種	男性 45歳	死亡 (頭部)
7	7	松山市宮田町4番地 3月19日(金) 1時40分頃 <夜夜> 晴 松山東署①	県道 その他交差点・平坦 車両単独 人口集中地区	普通乗用(自)	男性 23歳	死亡 (頭部)
8	8	西条市荒川4号八之川ノ北側 出入口先路上 4月11日(日) 10時14分頃 <昼昼> 晴 西条署①	国道194号 単路カーブ 車両相互 非市街地	二輪(900cc)	男性 50歳	死亡 (胸部)
				普通乗用(自)	男性 64歳	なし
				二輪(1000cc)	男性 55歳	なし
9	9	新居浜市種子川山四国縦貫自動車道 下り線85.4キロポスト先路上 4月13日(日) 9時39分頃 <昼昼> 曇 高速隊①	四国縦貫道B下り(川之江~大洲) 単路橋・カーブ 車両相互 非市街地	大型貨物(自)	男性 27歳	死亡 (胸部)
				大型貨物(事)	男性 35歳	軽傷 (頸部)
				普通乗用(自)	男性 48歳	軽傷 (頸部)
10	10	宇和島市津島町岩渕甲801番地1南方 約200メートル先路上 4月22日(木) 12時40分頃 <昼昼> 晴 宇和島署①	宿毛津島(県道4号) その他交差点・直線平坦 車両相互 非市街地	軽四貨物(自)	女性 56歳	なし
				原付(自)	女性 73歳	死亡 (腰部)
11	11	今治市美須賀町1丁目1番地11先路上 4月22日(木) 22時45分頃 <夜夜> 晴 今治署③	市道 直線単路・平坦 人対車両 人口集中地区	普通乗用(自)	男性 35歳	なし
				歩行者	女性 72歳	死亡 (頭部)
12	12	松山市味酒町3丁目3番地5 4月23日(金) 18時02分頃 <昼暮> 晴 松山東署②	市道 その他交差点・直線平坦 自転車対車両 人口集中地区	自転車	男性 75歳	死亡 (頭部)
				普通乗用(自)	男性 59歳	なし
13	13	今治市菊間町浜133番地 4月24日(土) 4時47分頃 <夜明> 晴 今治署④	国道196号 その他交差点付近・直線平坦 自転車対車両 非市街地	自転車	男性 76歳	死亡 (頭部)
				普通貨物(自)	女性 65歳	なし
14	14	西予市明浜町狩浜1番耕地215番地 4月22日(木) 11時30分頃 <昼昼> 晴 西予署① ※5月6日計上	その他道路 一般交通の場所(駐車場) 車両単独 非市街地	大型貨物(自)	男性 51歳	死亡 (胸部)

件数	死者数	発生場所・日時天候 署名・死者数	路線・道路形状 事故類型・地形	当事者種別	性別 年齢	被害 程度
15	15	宇和島市光満四国横断自動車道 下り線218.1キロポスト先路上 6月4日(金) 7時40分頃 〈昼昼〉 雨 高速隊②	四国横断道下り (川之江～中土佐)(宇和島北～大洲北只) 直線単路・トンネル 車両相互 非市街地	中型貨物(事)	男性 41	なし
				<b>普通乗用(自)</b>	<b>女性 50</b>	<b>死亡 (腹部)</b>
				普通貨物(自)	男性 29	なし
16	16	西条市神拝甲121番地3 先路上 6月8日(火) 16時32分頃 〈昼昼〉 晴 西条署②	市道 その他交差点・直線下り 自転車対車両 市街地その他	<b>自転車</b>	<b>男性 12</b>	<b>死亡 (腹部)</b>
				軽四乗用(自)	女性 29	なし
17	17	松山市本町5丁目6番地9先路上 6月9日(水) 1時06分頃 〈夜夜〉 晴 松山東署③	国道196号 信号交差点・平坦 自転車対車両 人口集中地区	普通乗用(自)	男性 81	なし
				<b>自転車</b>	<b>男性 71</b>	<b>死亡 (胸部)</b>
18	18	大洲市河辺町河都1917番地東方約200m先路上 6月12日(土) 9時16分頃 〈昼昼〉 曇 大洲署②	市町村道 直線単路・下り 車両単独 非市街地	<b>小型特殊(農耕作業用)</b>	<b>男性 86</b>	<b>死亡 (胸部)</b>
19	19	八幡浜市保内町宮内大峠トンネル 西抗口よりトンネル内280メートル先路上 6月26日(土) 12時50分頃 〈昼昼〉 曇 八幡浜①	国道197号 直線単路・トンネル 自転車対車両 非市街地	普通貨物(自)	男性 47	なし
				<b>自転車</b>	<b>男性 75</b>	<b>死亡 (胸部)</b>

(3) 各署別事故類型別死者数一覧

6月末現在

署別	全死者数	各種事故							道路別					道路形状				昼夜		状態別							
		高 齢 者	若 年 者	子 供	男 性	女 性	ミ ニ バ イ ク	自 動 二 輪	国 道	県 道	市 町 道	高 速 道	そ の 他	交 差 点	交 差 点 付 近	カ ー ブ レ ー	直 線 単 路	踏 切	昼 間	夜 間	歩 行 中	四 輪 車 運 転 中	四 輪 車 同 乗 中	二 輪 車 運 転 中	二 輪 車 同 乗 中	自 転 車 乗 用 中	
四国中央	本 年	1	1			1										1			1		1						
	前 年	1				1										1			1			1					
新居浜	本 年	1	1			1									1				1	1	1						
	前 年	1	1			1								1					1	1	1						
西条	本 年	2			1	2		1	1		1			1	1				2					1		1	
	前 年	2			1	2		1	1		1			1	1				2					1		1	
西条西	本 年																										
	前 年																										
今治	本 年	4	4			2	2		2	2				1	3				4	1						3	
	前 年	1				1	1		1	1					1				1					1		1	
伯方	本 年																										
	前 年																										
松山東	本 年	3	2	1		3			1	1	1			3					1	2		1				2	
	前 年	3	2			3			1	2	1			2					1	2	2	2		1		1	
松山西	本 年																										
	前 年																										
松山南	本 年	1				1		1	1					1					1						1		
	前 年	2	1			1	1			2									1	1	1					1	
久万高原	本 年								1						1					1		1					
	前 年	1				1			1						1					1		1					
伊予	本 年	2	2			1	1			1	1			1					2		1						1
	前 年	2	2			1	1			1	1			1					2		1						1
大洲	本 年	2	1			2		1		1	1					2			2		1		1				
	前 年	1	1			1				1					1				1		1		1				
八幡浜	本 年	1	1			1				1					1				1								1
	前 年	1	1			1				1					1				1			1					1
西予	本 年	1				1									1				1		1						
	前 年	1	1			1					1				1				1		1						
宇和島	本 年	1	1			1	1			1	1			1					1						1		
	前 年	1				1	1		1	1				1					1					1			
愛南	本 年																										
	前 年																										
高速	本 年	2				1	1				2					2			2			2					
	前 年	1		1		1					1					1			1		1						
計	本 年	19	11	1	1	14	5	1	3	7	4	5	2	1	6	1	1	11		12	7	3	5	4		7	
	前 年	16	9	1		13	3	1	2	6	3	6	1		4		5	6	1	10	6	5	6	3		2	
	増減数	3	2		1	1	2		1	1	1	-1	1	1	2	1	-4	5	-1	2	1	-2	-1	1		5	

## 8 市町別・人口10万人当たり事故率等（令和3年6月末現在）

### (1) 全事故

区分	全事故						人口10万人当たり事故率						県内人口
	件数	順位	死者数	順位	傷者数	順位	件数	順位	死者数	順位	傷者数	順位	
四国中央市	61	5	1	7	70	5	70.9	8	1.16	8	81.3	8	86,073
新居浜市	93	4	2	3	100	4	78.5	5	1.69	7	84.4	6	118,521
西条市	98	3	2	3	108	3	90.2	2	1.8	6	99.4	3	108,654
今治市	138	2	4	1	151	2	87.5	3	2.54	5	95.8	4	157,644
上島町	2	17	0	10	2	17	30.2	16	0.0	10	30.2	16	6,630
松山市	491	1	4	1	525	1	96.3	1	0.78	9	103.0	2	509,797
東温市	27	7	0	10	35	7	80.8	4	0.0	10	104.7	1	33,434
砥部町	15	11	0	10	18	10	71.9	6	0.0	10	86.3	5	20,865
久万高原町	4	15	0	10	5	14	49.8	11	0.0	10	62.2	10	8,034
伊予市	17	10	0	10	18	10	46.2	12	0.0	10	49.0	12	36,763
松前町	22	9	0	10	25	9	71.9	7	0.0	10	81.7	7	30,605
内子町	5	14	0	10	5	14	30.8	15	0.0	10	30.8	15	16,235
大洲市	27	7	2	3	31	8	63.7	9	4.72	1	73.2	9	42,358
八幡浜市	15	11	1	7	16	13	45.7	13	3.0	2	48.7	13	32,826
伊方町	1	18	0	10	1	18	11.1	18	0.0	10	11.1	18	9,028
西予市	15	11	1	7	18	10	40.6	14	2.7	4	48.7	14	36,931
宇和島市	42	6	2	3	45	6	56.9	10	2.7	3	61.0	11	73,776
鬼北町	3	16	0	10	3	16	29.8	17	0.0	10	29.8	17	10,066
松野町	0	20	0	10	0	20	0.0	20	0.0	10	0.0	20	3,845
愛南町	1	18	0	10	1	18	4.8	19	0.0	10	4.8	19	20,774
合計	1,077		19		1,177		79.0		1.39		86.4		1,362,859

### (2) 高齢者事故

区分	高齢者事故						高齢者人口1万人当たり事故率						高齢者人口
	件数	順位	死者数	順位	傷者数	順位	件数	順位	死者数	順位	傷者数	順位	
四国中央市	37	5	1	3	25	5	13.3	2	0.36	4	9.0	2	27,780
新居浜市	46	4	1	3	26	4	12.1	4	0.26	6	6.8	6	38,089
西条市	49	3	0	8	28	3	14.1	1	0.0	8	8.0	3	34,790
今治市	62	2	4	1	38	2	11.3	5	0.73	2	6.9	5	54,911
上島町	1	16	0	8	1	14	3.3	15	0.0	8	3.3	12	3,051
松山市	173	1	2	2	90	1	12.2	3	0.1	7	6.3	8	141,905
東温市	9	8	0	8	10	7	8.8	7	0.0	8	9.7	1	10,263
砥部町	5	13	0	8	5	10	7.3	10	0.0	8	7.3	4	6,874
久万高原町	1	16	0	8	1	14	2.6	17	0.0	8	2.6	14	3,865
伊予市	9	8	0	8	5	10	7.4	9	0.0	8	4.1	11	12,182
松前町	8	10	0	8	6	9	8.5	8	0.0	8	6.4	7	9,396
内子町	2	14	0	8	2	13	3.1	16	0.0	8	3.1	13	6,449
大洲市	10	7	1	3	7	8	6.6	11	0.7	3	4.6	10	15,208
八幡浜市	7	12	1	3	1	14	5.3	12	0.8	1	0.8	18	13,199
伊方町	1	16	0	8	0	19	2.4	18	0.0	8	0.0	19	4,229
西予市	8	10	0	8	3	12	5.1	13	0.0	8	1.9	16	15,837
宇和島市	26	6	1	3	17	6	9.0	6	0.3	5	5.9	9	28,755
鬼北町	2	14	0	8	1	14	4.4	14	0.0	8	2.2	15	4,540
松野町	0	20	0	8	0	19	0.0	20	0.0	8	0.0	19	1,761
愛南町	1	16	0	8	1	14	1.1	19	0.0	8	1.1	17	9,086
合計	457		11		267		10.3		0.25		6.0		442,170

注1 「県内人口」、「高齢者人口」は令和2年4月1日現在：長寿介護課資料

## 9 昼夜別の交通事故発生状況及び特徴（令和3年6月末現在）

### (1) 発生状況

区分	発生件数			死者数			傷者数			
	令和3年	令和2年	増減数	令和3年	令和2年	増減数	令和3年	令和2年	増減数	
昼間	明	41	45	-4	1	-1	43	47	-4	
	昼	754	754		11	9	2	824	846	-22
	暮	70	74	-4	1	1	1	81	87	-6
	計	865	873	-8	12	10	2	948	980	-32
夜間	暮	72	74	-2	3	3	77	84	-7	
	夜	124	183	-59	3	6	-3	137	208	-71
	明	16	27	-11	1	1	1	15	30	-15
	計	212	284	-72	7	6	1	229	322	-93
合計	1,077	1,157	-80	19	16	3	1,177	1,302	-125	

○ 昼間の事故は、夜間の事故の約4.1倍発生している。

### (2) 道路形状別発生状況

区分	昼間				夜間				
	件数		死者数		件数		死者数		
	令和3年	令和2年	令和3年	令和2年	令和3年	令和2年	令和3年	令和2年	
交差点	信号	123	148	1	1	45	71	1	
	その他	302	274	3	2	58	69	1	1
	計	425	422	4	3	103	140	2	1
交差点付近	56	56			18	18	1		
力一杯	25	34	1	4	12	8		1	
直線等	359	361	7	3	79	118	4	4	
合計	865	873	12	10	212	284	7	6	

○ 道路形状別では、昼間の交差点で多く発生している。

### (3) 事故類型別発生状況

区分	昼間				夜間				
	件数		死者数		件数		死者数		
	令和3年	令和2年	令和3年	令和2年	令和3年	令和2年	令和3年	令和2年	
人対車	対背面中	12	18			12	13		
	横断中	43	35	1	2	24	46	2	1
	その他	33	40			8	12		1
	計	88	93	1	2	44	71	2	2
自転車対車両	193	173	3	1	42	41	3		
車両相互	正面衝突	16	17	2	2	9	7		1
	追突	202	199	1		52	59		
	出会い頭	171	180	1	1	27	48		
	右折時	54	57	2		15	23		
	左折時	37	44			3	2		
	その他	86	84			15	24		1
計	566	581	6	3	121	163		2	
車両単独、列車	18	26	2	4	5	9	2	2	
合計	865	873	12	10	212	284	7	6	

○ 昼夜間とも、追突が最も多く発生している。

### (4) 各種事故の発生状況

区分	昼間				夜間				
	当事者数		死者数		当事者数		死者数		
	令和3年	令和2年	令和3年	令和2年	令和3年	令和2年	令和3年	令和2年	
子供	幼児	4	6				1		
	小学生	27	9			1	5		
	中学生	20	15	1		4	5		
	小計	51	30	1		5	11		
高校生	38	32			11	7			
若年者	195	208			80	109	1	1	
高齢者	449	449	5	7	75	97	6	2	
若年トライアル	137	153			59	86	1	1	
高齢トライアル	347	349	2	3	47	63			
ミニバイク	150	157	1		32	50		1	
自動二輪	68	77	3	2	22	29			

○ 夜間より昼間に占める割合が多い。



## 10-1 警察署別・市町別死亡事故ゼロ記録(全死者)

(令和3年6月30日現在)

### (1)警察署・隊別

署(隊)	最終事故	ゼロ日数	発生市町名
西条西	2019/08/30	670	西条市
久万高原	2020/07/23	342	久万高原町
伊予	2020/08/29	305	伊予市
愛南	2020/10/13	260	愛南町
伯方	2020/11/28	214	今治市
松山西	2020/12/15	197	松山市
四国中央	2021/01/14	167	四国中央市
新居浜	2021/02/16	134	新居浜市
松山南	2021/02/21	129	松山市
西予	2021/04/22	69	西予市
宇和島	2021/04/22	69	宇和島市
今治	2021/04/24	67	今治市
高速隊	2021/06/04	26	宇和島市
西条	2021/06/08	22	西条市
松山東	2021/06/09	21	松山市
大洲	2021/06/12	18	大洲市
八幡浜	2021/06/26	4	八幡浜市

### (2)市町別(高速道除く)

市町名	最終事故	ゼロ日数	市町名	最終事故	ゼロ日数
松野町	2015/08/21	2,140	砥部町	2020/12/24	188
伊方町	2016/03/29	1,919	四国中央市	2021/01/14	167
上島町	2017/10/03	1,366	新居浜市	2021/02/16	134
内子町	2017/11/21	1,317	宇和島市	2021/04/22	69
東温市	2018/08/24	1,041	西予市	2021/04/22	69
鬼北町	2020/03/21	466	今治市	2021/04/24	67
松前町	2020/07/05	360	西条市	2021/06/08	22
久万高原町	2020/07/23	342	松山市	2021/06/09	21
伊予市	2020/08/29	305	大洲市	2021/06/12	18
愛南町	2020/10/13	260	八幡浜市	2021/06/26	4

### (3)高速道・自専道

道路	最終事故	ゼロ日数	供用開始日
大洲自専道	1999/12/20	7,863	1991/03/17
宇和島自専道	2004/06/28	6,211	1993/03/25
西瀬戸自専道	2019/06/23	738	1979/05/11
高速道	2021/06/04	26	1989/12/31

## 10-2 警察署別・市町別死亡事故ゼロ記録(高齢者)

(令和3年6月30日現在)

### (1)警察署・隊別

署(隊)	最終事故	ゼロ日数	発生市町名
久万高原	2017/07/24	1437	久万高原町
西条西	2018/11/30	943	西条市
高速隊	2019/10/28	611	四国中央市
西予	2020/03/31	456	西予市
伊予	2020/08/29	305	伊予市
愛南	2020/10/13	260	愛南町
西条	2020/11/13	229	西条市
伯方	2020/11/28	214	今治市
松山西	2020/12/15	197	松山市
松山南	2020/12/24	188	砥部町
四国中央	2021/01/14	167	四国中央市
新居浜	2021/02/16	134	新居浜市
宇和島	2021/04/22	69	宇和島市
今治	2021/04/24	67	今治市
松山東	2021/06/09	21	松山市
大洲	2021/06/12	18	大洲市
八幡浜	2021/06/26	4	八幡浜市

### (2)市町別(高速道除く)

市町名	最終事故	ゼロ日数	市町名	最終事故	ゼロ日数
松野町	2015/08/21	2,140	愛南町	2020/10/13	260
伊方町	2016/03/29	1,919	西条市	2020/11/13	229
久万高原町	2017/07/24	1,437	砥部町	2020/12/24	188
上島町	2017/10/03	1,366	四国中央市	2021/01/14	167
内子町	2017/11/21	1,317	新居浜市	2021/02/16	134
東温市	2018/08/24	1,041	宇和島市	2021/04/22	69
鬼北町	2018/08/30	1,035	今治市	2021/04/24	67
西予市	2020/03/31	456	松山市	2021/06/09	21
松前町	2020/07/05	360	大洲市	2021/06/12	18
伊予市	2020/08/29	305	八幡浜市	2021/06/26	4

### (3)高速道・自専道

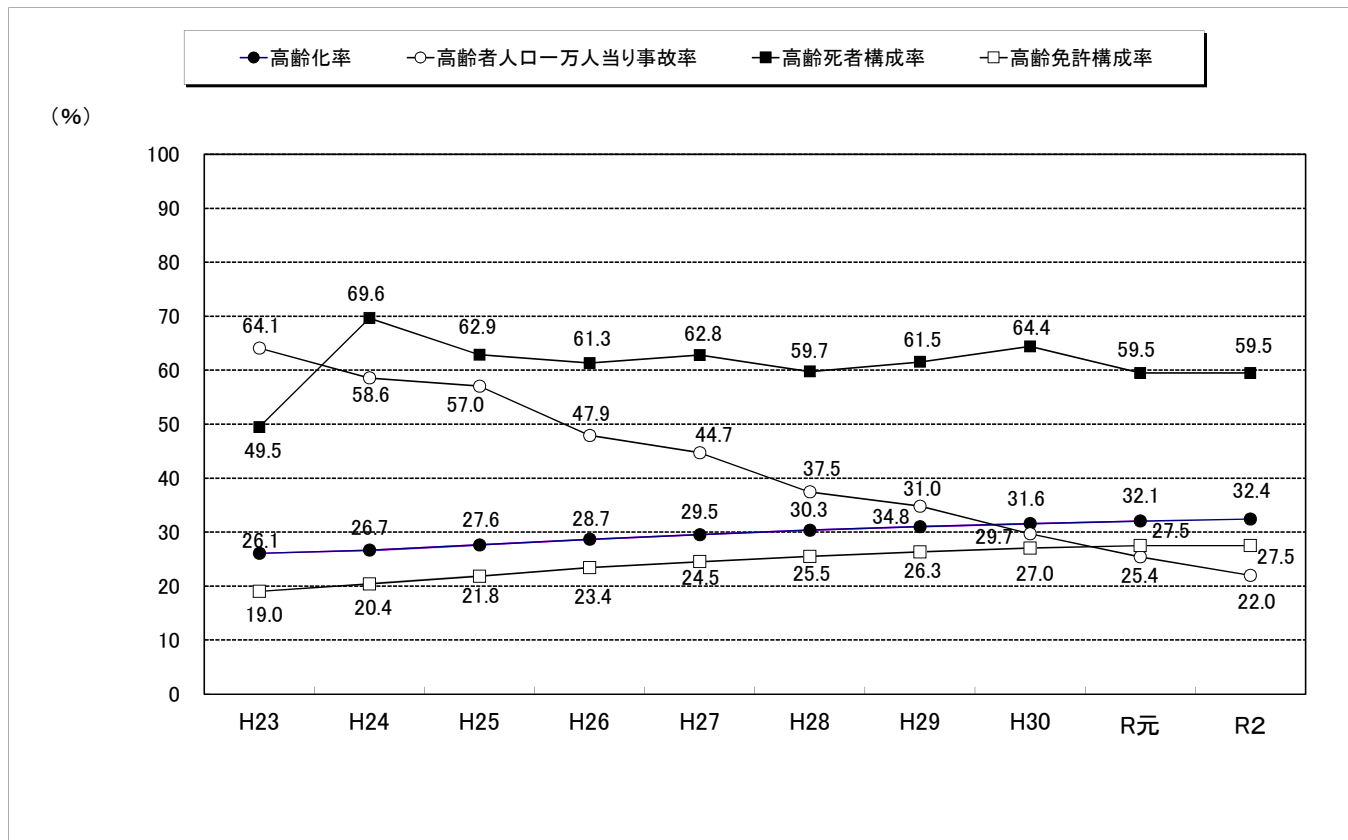
道路	最終事故	ゼロ日数	供用開始日
大洲自専道	記録なし	11,063	1991/03/17
宇和島自専道	記録なし	10,324	1993/03/25
西瀬戸自専道	2019/06/23	738	1979/05/11
高速道	2019/10/28	611	1989/12/31

注1 死亡事故ゼロ記録(全死者)は昭和43年1月1日から計上を始める。

注2 死亡事故ゼロ記録(高齢者)は、65歳以上を高齢者とした昭和63年1月1日から計上を始める。

注3 西瀬戸自動車道は、自歩道・バイク道を除く。

# 11-1 高齢者事故構成率等年別推移



区分	H23	H24	H25	H26	H27	H28	H29	H30	R元	R2	R3.6
総人口	1,457,280	1,447,287	1,438,612	1,428,946	1,420,283	1,410,463	1,399,453	1,387,133	1,374,887	1,362,859	1,362,859
高齢者人口	379,794	385,799	397,589	409,546	419,554	428,008	434,035	438,049	440,710	442,170	442,170
高齢化率	26.1	26.7	27.6	28.7	29.5	30.3	31.0	31.6	32.1	32.4	32.4
全事故件数	7,903	7,108	6,692	5,745	5,086	4,497	4,097	3,487	2,811	2,404	1,077
高齢者事故件数	2,435	2,259	2,268	1,962	1,876	1,603	1,511	1,301	1,120	973	457
高齢者事故構成率	30.8	31.8	33.9	34.2	36.9	35.6	36.9	37.3	39.8	40.5	42.4
高齢者人口一万人当り事故率	64.1	58.6	57.0	47.9	44.7	37.5	34.8	29.7	25.4	22.0	10.3
全死者数	91	56	70	75	78	77	78	59	42	48	19
高齢死者数	45	39	44	46	49	46	48	38	25	35	11
高齢死者構成率	49.5	69.6	62.9	61.3	62.8	59.7	61.5	64.4	59.5	59.5	57.9
免許総人口	938,978	939,452	941,072	939,347	935,284	931,581	927,691	922,939	915,723	910,067	908,388
高齢免許人口	178,576	191,707	205,508	220,179	229,410	237,446	244,375	249,398	251,692	254,791	256,436
高齢免許構成率	19.0	20.4	21.8	23.4	24.5	25.5	26.3	27.0	27.5	27.5	28.2
高齢ドライバー事故件数	1,960	1,832	1,822	1,602	1,519	1,311	1,369	1,066	929	784	361
高齢ドライバー事故構成率(高齢者事故に対する)	80.5	81.1	80.3	81.7	81.0	81.8	90.6	81.9	82.9	80.6	79.0
高齢免許人口一万人当り事故率	109.8	95.6	88.7	72.8	66.2	55.2	56.0	42.7	36.9	30.8	14.1

注1 総人口、高齢者人口は、令和2年4月1日現在（愛媛県長寿介護課資料）。令和元年前は、各年4月1日現在。

2 高齢ドライバー事故は原付以上の高齢者で集計

## 11-2 高齢者人口1万人当り高齢者事故率等の市町別ワースト順位表

市町	総人口	高齢者人口	高齢化率		総免許人口	高齢免許人口	高齢免許構成率		高齢者事故件数	故高齢者人口1万人当り事故率		件高齢ドライバー事故数	当高齢り免許人口1万人	
			率	順位			率	順位		率	順位		率	順位
四国中央市	86,073	27,780	32.3	15	59,989	18,003	30.0	14	37	13.3	2	31	17.2	3
新居浜市	118,521	38,089	32.1	16	80,785	23,417	29.0	17	46	12.1	4	35	14.9	4
西条市	108,654	34,790	32.0	17	74,343	22,041	29.6	16	49	14.1	1	40	18.1	1
今治市	157,644	54,911	34.8	12	106,012	33,889	32.0	11	62	11.3	5	48	14.2	5
上島町	6,630	3,051	46.0	3	3,868	1,717	44.4	1	1	3.3	15	1	5.8	15
松山市	509,797	141,905	27.8	20	336,970	76,524	22.7	20	173	12.2	3	136	17.8	2
東温市	33,434	10,263	30.7	19	22,800	6,393	28.0	18	9	8.8	7	6	9.4	9
砥部町	20,865	6,874	32.9	14	14,529	4,542	31.3	13	5	7.3	10	5	11.0	7
久万高原町	8,034	3,865	48.1	1	5,057	2,055	40.6	4	1	2.6	17	1	4.9	17
伊予市	36,763	12,182	33.1	13	24,856	7,415	29.8	15	9	7.4	9	6	8.1	12
松前町	30,605	9,396	30.7	18	20,504	5,420	26.4	19	8	8.5	8	5	9.2	10
内子町	16,235	6,449	39.7	9	10,828	3,775	34.9	8	2	3.1	16	2	5.3	16
大洲市	42,358	15,208	35.9	11	28,034	8,885	31.7	12	10	6.6	11	9	10.1	8
八幡浜市	32,826	13,199	40.2	8	20,793	6,851	32.9	9	7	5.3	12	6	8.8	11
伊方町	9,028	4,229	46.8	2	5,636	2,198	39.0	5	1	2.4	18	1	4.5	18
西予市	36,931	15,837	42.9	7	23,886	9,194	38.5	6	8	5.1	13	7	7.6	13
宇和島市	73,776	28,755	39.0	10	46,893	15,206	32.4	10	26	9.0	6	20	13.2	6
鬼北町	10,066	4,540	45.1	5	6,562	2,691	41.0	3	2	4.4	14	2	7.4	14
松野町	3,845	1,761	45.8	4	2,437	1,020	41.9	2	0	0.0	20	0	0.0	19
愛南町	20,774	9,086	43.7	6	13,606	5,200	38.2	7	1	1.1	19	0	0.0	19
合計	1,362,859	442,170	32.4		908,388	256,436	28.2		457	10.3		361	14.1	

注1 総人口、高齢者人口は、令和2年4月1日現在（愛媛県長寿介護課資料）

注2 総免許人口、高齢免許人口は、令和3年6月30日現在（運転免許課資料）

## 12 警察署（隊）別交通事故発生状況

### (1) 全事故

区 分	令和3年6月末現在								
	件 数			死者数			傷者数		
	本 年	前 年	増減数	本 年	前 年	増減数	本 年	前 年	増減数
四 国 中 央	60	62	-2	1	1		69	67	2
新 居 浜	91	111	-20	1	1		99	134	-35
西 条	56	52	4	2		2	63	60	3
西 条 西	42	41	1				45	45	
今 治	129	130	-1	4	1	3	140	149	-9
伯 方	10	3	7				11	3	8
松 山 東	253	276	-23	3	3		272	306	-34
松 山 西	101	118	-17				107	141	-34
松 山 南	178	185	-7	1	2	-1	198	198	
久 万 高 原	4	8	-4		1	-1	5	8	-3
伊 予	39	42	-3		2	-2	43	45	-2
大 洲	31	27	4	2	1	1	35	31	4
八 幡 浜	16	19	-3	1	1		17	21	-4
西 予	14	15	-1	1	1		17	17	
宇 和 島	39	49	-10	1	1		40	54	-14
愛 南	1	8	-7				1	9	-8
高 速	13	11	2	2	1	1	15	14	1
東 予 方 面	388	399	-11	8	3	5	427	458	-31
中 予 方 面	575	629	-54	4	8	-4	625	698	-73
南 予 方 面	101	118	-17	5	4	1	110	132	-22
県 内 合 計	1,077	1,157	-80	19	16	3	1,177	1,302	-125

注 方面別では、高速隊を除いている。

### (2) 高齢者事故

区 分	令和3年6月末現在								
	件 数			死者数			傷者数		
	本 年	前 年	増減数	本 年	前 年	増減数	本 年	前 年	増減数
四 国 中 央	37	23	14	1		1	25	16	9
新 居 浜	46	58	-12	1	1		26	42	-16
西 条	26	15	11				17	12	5
西 条 西	23	19	4				11	7	4
今 治	59	61	-2	4		4	34	34	
伯 方	3	3					3	3	
松 山 東	78	92	-14	2	2		33	48	-15
松 山 西	40	46	-6				24	23	1
松 山 南	69	61	8		1	-1	48	32	16
久 万 高 原	1	3	-2				1	3	-2
伊 予	17	18	-1		2	-2	11	7	4
大 洲	12	13	-1	1	1		9	7	2
八 幡 浜	8	7	1	1	1		1	6	-5
西 予	7	11	-4		1	-1	3	10	-7
宇 和 島	27	29	-2	1		1	18	17	1
愛 南	1	7	-6				1	8	-7
高 速	3	2	1				2	1	1
東 予 方 面	194	179	15	6	1	5	116	114	2
中 予 方 面	205	220	-15	2	5	-3	117	113	4
南 予 方 面	55	67	-12	3	3		32	48	-16
県 内 合 計	457	468	-11	11	9	2	267	276	-9

注 方面別では、高速隊を除いている。