

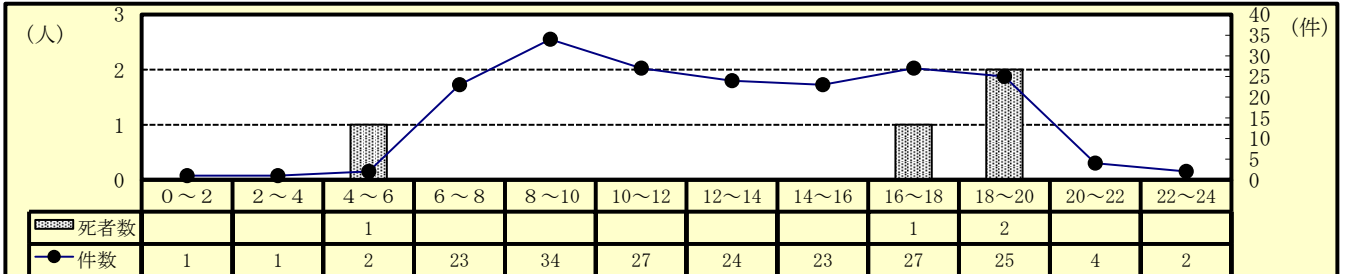
5 自転車乗用中の事故（令和3年5月末現在）

(1) 全事故に占める自転車乗用中の事故

区分	令和3年			令和2年			増減数			増減率(%)		
	件数	死者数	傷者数	件数	死者数	傷者数	件数	死者数	傷者数	件数	死者数	傷者数
全事故	886	14	974	981	13	1,109	-95	1	-135	-9.7	7.7	-12.2
自転車乗用中	193	4	182	189	1	177	4	3	5	2.1	300.0	2.8
構成率(%)	21.8	28.6	18.7	19.3	7.7	16.0						

○ 自転車乗用中の事故は、前年と比べ発生件数、死者数及び傷者数の全てが増加している。

(2) 時間別発生状況



○ 発生件数は、午前（8時～12時）と夜（16時～28時）の時間帯に多く発生している。

(3) 道路形状別発生状況

区分	令和3年			令和2年			増減数			増減率(%)		
	件数	死者数	傷者数	件数	死者数	傷者数	件数	死者数	傷者数	件数	死者数	傷者数
自転車乗用中	193	4	182	189	1	177	4	3	5	2.1	300.0	2.8
交差点	信号	37	1	39	41	38	-4	0	1	-9.8	0	2.6
	その他	94	1	90	90	87	4	1	3	4.4	0	3.4
	計	131	1	129	131	125	0	0	4	0.0	0	3.2
構成率(%)	67.9	25.0	70.9	69.3	100.0	70.6						
交差点付近	5	1	3	6	5	5	-1	1	-2	-16.7	0	-40.0
カーブ	2	0	1	1	1	1	1	0	0	100.0	0	0
直線等	55	2	49	51	1	46	4	1	3	7.8	100.0	6.5

○ 自転車乗用中の事故は、交差点で約7割（67.9%）発生している。

(4) 事故類型別発生状況

区分	令和3年			令和2年			増減数			増減率(%)		
	件数	死者数	傷者数	件数	死者数	傷者数	件数	死者数	傷者数	件数	死者数	傷者数
自転車乗用中	193	4	182	189	1	177	4	3	5	2.1	300.0	2.8
人対車両	出会い頭	6	0	8	8	8	-2	0	0	-25.0	0	0
	右左折	102	3	97	99	98	3	3	-1	3.0	0	-1.0
	その他	33	0	34	45	45	-12	0	-11	-26.7	0	-24.4
	その他	36	0	36	32	30	4	0	6	12.5	0	20.0
	計	171	3	167	176	173	-5	3	-6	-2.8	0	-3.5
車両相互	15	0	15	0	0	15	15	15	15	0	0	0
車両単独等	1	1	0	5	1	4	-4	0	-4	-80.0	0	-100.0

○ 自転車乗用中の事故のうち、出会い頭が半数以上（52.8%）を占めている。

(5) 当事者別発生状況

区分	令和3年			令和2年			増減数			増減率(%)		
	当事者数	死者数	傷者数	当事者数	死者数	傷者数	当事者数	死者数	傷者数	当事者数	死者数	傷者数
自転車乗用中	202	4	182	191	1	177	11	3	5	5.8	300.0	2.8
子供	幼児	0	0	0	0	0	0	0	0	0	0	0
	小学生	11	0	8	8	8	3	0	0	37.5	0	0
	中学生	16	0	11	14	13	2	0	-2	14.3	0	-15.4
	計	27	0	19	22	21	5	0	-2	22.7	0	-9.5
高校生	32	0	30	25	24	7	0	6	28.0	0	25.0	
高齢者	50	4	46	48	0	48	2	4	-2	4.2	0	-4.2
その他	93	0	87	96	1	84	-3	-1	3	-3.1	-100.0	3.6

注 当事者数は、第1当事者と第2当事者の合計。

(6) 自転車乗用中の原因別（1当）発生件数ワースト順位

- ・ ワースト 1位 一時不停止 9件（前年比 +1件）
- ・ ワースト 1位 安全不確認 9件（前年比 +3件）
- ・ ワースト 3位 交差点安全進行 6件（前年比 0件）
- ・ ワースト 3位 前方不注意 6件（前年比 -2件）
- ・ ワースト 5位 信号無視 4件（前年比 0件）