

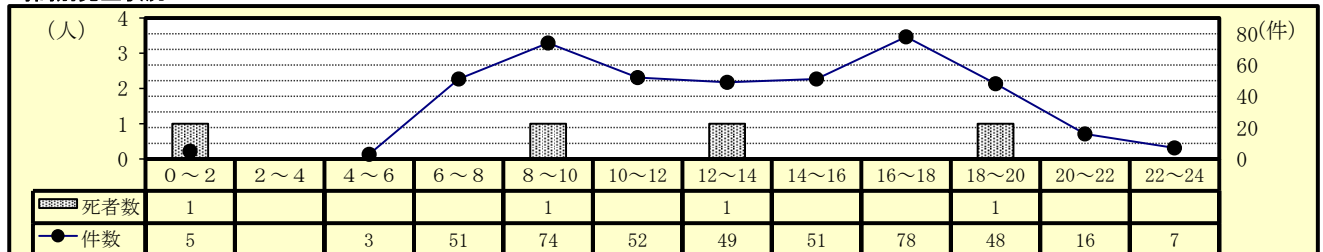
4 交差点事故（令和3年5月末現在）

(1) 全事故に占める交差点事故

区分	令和3年			令和2年			増減数			増減率(%)		
	件数	死者数	傷者数	件数	死者数	傷者数	件数	死者数	傷者数	件数	死者数	傷者数
全事故	886	14	974	981	13	1,109	-95	1	-135	-9.7	7.7	-12.2
交差点	信号	140	1	155	186	206	-46	1	-51	-24.7		-24.8
	その他	294	3	311	293	323	1		-12	0.3		-3.7
	計	434	4	466	479	529	-45	1	-63	-9.4	33.3	-11.9
構成率(%)	49.0	28.6	47.8	48.8	23.1	47.7						

○ 交差点事故は、発生件数及び傷者数は減少しているが、死者数は増加している。

(2) 時間別発生状況



○ 発生件数は、午前（8時～10時）と夕方（16時～18時）の時間帯に多く発生している。

(3) 事故類型別発生状況

区分	令和3年			令和2年			増減数			増減率(%)		
	件数	死者数	傷者数	件数	死者数	傷者数	件数	死者数	傷者数	件数	死者数	傷者数
交差点事故	434	4	466	479	3	529	-45	1	-63	-9.4		-11.9
人対車	対・背面中	1		1	3	3	-2		-2	-66.7		-66.7
	横断中	44		44	49	49	-5	-1	-5	-10.2	-100.0	-10.2
	その他	9		9	15	14	-6	-1	-5	-40.0	-100.0	-35.7
	計	54		54	67	2	66	-13	-2	-12	-19.4	-100.0
自転車対車	出会い頭	85	1	89	85	85		1	4			4.7
	右左折時	29		30	35	35	-6		-5	-17.1		-14.3
	その他	10		10	6	6	4		4	66.7		66.7
	計	124	1	129	126	126	-2	1	3	-1.6		2.4
車両相互	正面衝突			2		2	-2		-2	-100.0		-100.0
	追突	29		38	25	32	4		6	16.0		18.8
	出会い頭	143	1	159	175	209	-32		-50	-18.3		-23.9
	右折時	43	1	44	56	63	-13	1	-19	-23.2		-30.2
	左折時	18		18	16	16	2		2	12.5		12.5
	その他	19		21	11	14	8		7	72.7		50.0
	計	252	2	280	285	1	336	-33	1	-56	-11.6	100.0
車両単独	4	1	3	1		1	3	1	2	300.0		200.0

○ 事故類型別の発生件数は、車両相互の出会い頭が最も多い。

(4) 各種事故別発生状況

区分	令和3年			令和2年			増減数			増減率(%)		
	当事者数	死者数	傷者数	当事者数	死者数	傷者数	当事者数	死者数	傷者数	当事者数	死者数	傷者数
交差点事故	864	4	466	957	3	529	-93	1	-63	-9.7	33.3	-11.9
高齢者	208	2	98	237	2	116	-29		-18	-12.2		-15.5
若年者	117	1	94	154		96	-37	1	-2	-24.0		-2.1
若年トライハ-	69	1	44	106		49	-37	1	-5	-34.9		-10.2
高齢トライハ-	158	1	43	169		45	-11	1	-2	-6.5		-4.4

(5) 原因別（1当）発生件数ワースト順位

- ・ ワースト 1位 交差点安全進行 139件（前年比 -34件）
- ・ ワースト 2位 一時不停止 75件（前年比 -1件）
- ・ ワースト 3位 安全不確認 45件（前年比 -10件）
- ・ ワースト 4位 信号無視 38件（前年比 +1件）
- ・ ワースト 5位 歩行者妨害 28件（前年比 -5件）