

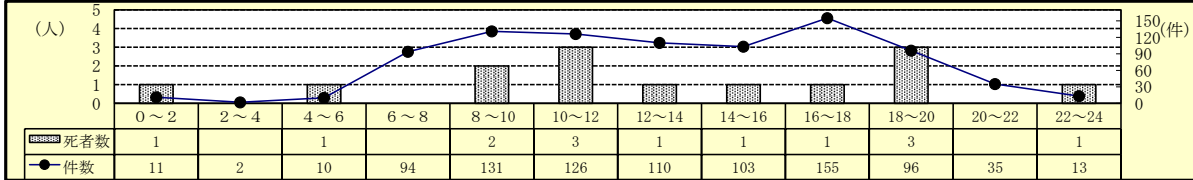
## 2 交通事故の特徴（令和3年5月末現在）

### (1) 発生状況

区分	令和3年	令和2年	増減数	増減率(%)
発生件数	886	981	-95	-9.7
死者数	14	13	1	7.7
うち高齢者	8	6	2	33.3
構成率(%)	57.1	46.2		
傷者数	974	1,109	-135	-12.2
うち重傷者	201	276	-75	-27.2

○ 前年と比べ、発生件数及び傷者数は減少しているが、死者数は増加している。

### (2) 時間別発生状況



○ 人身事故は、午前（8時～10時）と夕方（16時～18時）の時間帯に多く発生している。  
○ 死亡事故は、午前（10時～12時）と夜暮（18時～20時）の時間帯に多く発生している。

### (3) 道路形状別発生状況

区分	令和3年			令和2年			増減数			増減率		
	件数	死者数	傷者数	件数	死者数	傷者数	件数	死者数	傷者数	件数	死者数	傷者数
全事故	886	14	974	981	13	1,109	-95	1	-135	-9.7	7.7	-12.2
交差点	信号	140	1	155	186	206	-46	1	-51	-24.7		-24.8
	その他	294	3	311	293	3	323	1	-12	0.3		-3.7
	計	434	4	466	479	3	529	-45	1	-63	-9.4	33.3
構成率(%)	49.0	28.6	47.8	48.8	23.1	47.7						
交差点付近	63	1	75	60	75	3	1			5.0		
力一フ	32	1	35	38	4	47	-6	-3	-12	-15.8	-75.0	-25.5
直線等	357	8	398	404	6	458	-47	2	-60	-11.6	33.3	-13.1

○ 全事故の49.0%が交差点で発生している。

### (4) 事故類型別発生状況

区分	令和3年			令和2年			増減数			増減率		
	件数	死者数	傷者数	件数	死者数	傷者数	件数	死者数	傷者数	件数	死者数	傷者数
全事故	886	14	974	981	13	1,109	-95	1	-135	-9.7	7.7	-12.2
人対車	対・背面中	20		20	29	29	-9		-9	-31.0		-31.0
	横断中	57	3	54	73	72	-16	1	-18	-21.9	50.0	-25.0
	その他	36		36	48	48	-12	-1	-12	-25.0	-100.0	-25.0
	計	113	3	110	150	3	149	-37		-39	-24.7	
自転車対車	出会い頭	104	3	106	99	99	5	3	7	5.1		7.1
	右左折	36		37	45	45	-9		-8	-20.0		-17.8
	その他	43		47	32	32	11		15	34.4		46.9
	計	183	3	190	176	176	7	3	14	4.0		8.0
車両相互	正面衝突	23	1	29	20	29	3	-2		15.0	-66.7	
	追突	211	1	263	213	273	-2	1	-10	-0.9		-3.7
	出会い頭	163	1	181	197	237	-34		-56	-17.3		-23.6
	右折時	53	2	54	68	75	-15	2	-21	-22.1		-28.0
	左折時	36		36	36	36						
	その他	85		93	88	102	-3	-1	-9	-3.4	-100.0	-8.8
計	571	5	656	622	5	752	-51		-96	-8.2		-12.8
車両単独・列車	19	3	18	33	5	32	-14	-2	-14	-42.4	-40.0	-43.8

○ 事故類型別の発生件数は、車両相互の追突が最も多い。

### (5) 各種事故の発生状況

区分	令和3年			令和2年			増減数			増減率		
	当事者数	死者数	傷者数	当事者数	死者数	傷者数	当事者数	死者数	傷者数	当事者数	死者数	傷者数
子供	幼児	3		5	6	16	-3		-11	-50.0		-68.8
	小学生	22		23	14	20	8		3	57.1		15.0
	中学生	18		15	15	18	3		-3	20.0		-16.7
計	43		43	35	54	8		-11	22.9		-20.4	
高校生	36		32	29	33	7		-1	24.1		-3.0	
若年者	218	1	152	271	1	165	-53		-13	-19.6		-7.9
高齢者	430	8	218	467	6	241	-37	2	-23	-7.9	33.3	-9.5
若年ドライバー	151	1	81	205	1	93	-54		-12	-26.3		-12.9
高齢ドライバー	327	1	101	348	2	109	-21	-1	-8	-6.0	-50.0	-7.3
ミニバイク	151	1	134	177	1	153	-26		-19	-14.7		-12.4
自動二輪	71	3	61	94	2	82	-23	1	-21	-24.5	50.0	-25.6

○ 高齢者の約7割（76.0%）が車両運転中の事故である。