

# 交通事故発生状況

～令和3年5月末～



愛媛県警察本部

交通事故発生状況等（令和3年5月末現在）

1 交通事故発生状況

〈全事故〉

発生件数 886 件（前年比－95件）

死者数 14 人（前年比＋1人）

傷者数 974 人（前年比－135人）

〈高齢者事故〉

発生件数 377 件（前年比－24件）

死者数 8 人（前年比＋2人）

傷者数 218 人（前年比－23人）

◇ 前年と比べ、発生件数及び傷者数は減少したが、死者数は増加した。

2 全交通事故の主な特徴

◇ 事故類型別では、車両相互の追突事故が多発した。

◇ 昼間の事故が、夜間の事故の約3.8倍発生した。

3 交通死亡事故の特徴

(1) 県下

◇ 人口10万人当たり死者数は、1.05人で全国ワースト20位

◇ 死者14人中8人が高齢者で、前年と比べ高齢者死者は2人増加した。

(2) 方面別（高速道路の死亡事故を除く。）

《東予》

◇ 死者7人（＋4人）

◇ 直線単路で5人死亡

◇ 国道で4人死亡、県道で1人死亡、市町道で2人死亡

◇ 夜間で5人（歩行中2人、自転車乗用中3人）死亡

◇ 高齢者が6人（歩行中3人、自転車乗用中3人）死亡

《中予》

◇ 死者3人（－3人）

◇ 国道で1人死亡、県道で1人死亡、市道で1人死亡

◇ 昼間で2人、夜間で1人死亡

◇ 交差点で3人死亡

◇ 高齢者が1人（自転車乗用中）死亡

《南予》

◇ 死者3人（±0人）

◇ 県道で2人死亡

◇ 昼間で3人死亡

◇ 二輪車で2人死亡

◇ 高齢者が1人（二輪乗用中）死亡

目 次

	ページ
<b>1 交通事故発生状況</b>	
(1) 全国の交通事故発生状況 .....	1
(2) 四国の交通事故発生状況 .....	1
(3) 愛媛県の交通事故発生状況 .....	1
(4) 都道府県別・人口当たりの交通事故死者数等 .....	2
<b>2 交通事故の特徴</b>	
(1) 発生状況 .....	3
(2) 時間別発生状況 .....	3
(3) 道路形状別発生状況 .....	3
(4) 事故類型別発生状況 .....	3
(5) 各種事故の発生状況 .....	3
<b>3 高齢者事故</b>	
(1) 全事故に占める高齢者事故 .....	4
(2) 時間別発生状況 .....	4
(3) 道路形状別発生状況 .....	4
(4) 事故類型別発生状況 .....	4
(5) 原因別発生件数ワースト順位 .....	4
<b>4 交差点事故</b>	
(1) 全事故に占める交差点事故 .....	5
(2) 時間別発生状況 .....	5
(3) 事故類型別発生状況 .....	5
(4) 各種事故別発生状況 .....	5
(5) 原因別発生件数ワースト順位 .....	5
<b>5 自転車乗用中の事故</b>	
(1) 全事故に占める自転車乗用中の事故 .....	6
(2) 時間別発生状況 .....	6
(3) 道路形状別発生状況 .....	6
(4) 事故類型別発生状況 .....	6
(5) 当事者別発生状況 .....	6
(6) 原因別発生件数ワースト順位 .....	6
<b>6 飲酒事故(1当関与)</b>	
(1) 全事故に占める飲酒事故 .....	7
(2) 時間別発生状況 .....	7
(3) 道路形状別発生状況 .....	7
(4) 事故類型別発生状況 .....	7
(5) 当事者別発生状況 .....	7
<b>7 交通死亡事故の概況</b>	
(1) 月別・署(隊)別・方面別死者数 .....	8
(2) 交通死亡事故発生場所等一覧表 .....	9
(3) 各署別事故類型別死者数一覧 .....	10
<b>8 市町別・人口10万人当たり事故率等</b>	
(1) 全事故 .....	11
(2) 高齢者事故 .....	11
<b>9 昼夜別の交通事故発生状況及び特徴</b>	
(1) 発生状況 .....	12
(2) 道路形状別発生状況 .....	12
(3) 事故類型別発生状況 .....	12
(4) 各種事故の発生状況 .....	12
<b>10-1 警察署別・市町別死亡事故ゼロ記録</b>	
(1) 警察署(隊)別 .....	13
(2) 市町別 .....	13
(3) 高速道・自専道 .....	13
<b>10-2 警察署別・市町別死亡事故ゼロ記録(高齢者)</b>	
(1) 警察署(隊)別 .....	13
(2) 市町別 .....	13
(3) 高速道・自専道 .....	13
<b>11-1 高齢者事故構成率等年別推移</b> .....	14
<b>11-2 高齢者人口1万人当り高齢者事故率等の市町別ワースト順位表</b> .....	15
<b>12 警察署(隊)別交通事故発生状況</b> .....	16

# 令和3年5月末現在の交通事故

## 1 交通事故発生状況

(1) 全国の交通事故発生状況(発生件数、傷者数、高齢者の死者数は概数)

区分	令和3年	令和2年	増減数	増減率(%)
発生件数	121,391	121,640	-249	-0.2
死者数	996	1,155	-159	-13.8
うち高齢者	555	663	-108	-16.3
構成率(%)	55.7	57.4		
傷者数	143,487	145,252	-1,765	-1.2

(2) 四国の交通事故発生状況(他県の発生件数、傷者数、高齢者の死者数は概数)

区分	徳島県	香川県	愛媛県	高知県	計		
発生件数	令和3年	814	1,353	886	453	3,506	
	増減数	16	-153	-95	-52	-284	
	増減率(%)	2.0	-10.2	-9.7	-10.3	-7.5	
死者数	令和3年	13	17	14	16	60	
	増減数	8	-9	1	2	2	
	増減率(%)	160.0	-34.6	7.7	14.3	3.4	
	うち高齢者	令和3年	8	11	8	13	40
		構成率(%)	61.5	64.7	57.1	81.3	66.7
		全国ワースト順位	17	12	25	3	
増減数	4	-10	2	2	-2		
増減率(%)	100.0	-47.6	33.3	18.2	-4.8		
傷者数	令和3年	970	1,623	974	501	4,068	
	増減数	24	-241	-135	-43	-395	
	増減率(%)	2.5	-12.9	-12.2	-7.9	-8.9	

(3) 愛媛県の交通事故発生状況

区分	令和3年	令和2年	増減数	増減率(%)	5年平均対比
発生件数	886	981	-95	-9.7	-558
死者数	14	13	1	7.7	-7.4
傷者数	974	1,109	-135	-12.2	-701
うち重傷者	201	276	-75	-27.2	-111

## (4) 都道府県別・人口当たりの交通事故死者数等(R3.5月末現在)

区 分	死者数		人口10万人当たり		事故件数		人口1000人当たり		死亡事故率		人 口	
	R3	順位	死者数	順位	R3	順位	事故発生率	順位	R3	順位		順位
北海道	39	8	0.74	34	3,272	11	0.62	38	1.19	23	5,250,000	8
青森	9	40	0.72	35	945	34	0.76	27	0.95	32	1,246,000	31
岩手	7	44	0.57	40	602	41	0.49	44	1.16	24	1,227,000	32
宮城	16	24	0.69	38	1,688	17	0.73	30	0.95	33	2,306,000	14
秋田	13	33	1.35	8	538	43	0.56	42	2.42	3	966,000	38
山形	14	29	1.30	12	1,329	23	1.23	8	1.05	28	1,078,000	35
福島	17	20	0.92	24	1,237	24	0.67	32	1.37	19	1,846,000	21
東京	51	2	0.37	47	10,747	1	0.77	23	0.47	44	13,921,000	1
茨城	23	14	0.80	28	2,432	12	0.85	21	0.95	34	2,860,000	11
栃木	28	11	1.45	6	1,475	20	0.76	26	1.90	7	1,934,000	19
群馬	22	15	1.13	16	3,986	10	2.05	2	0.55	41	1,942,000	18
埼玉	51	2	0.69	37	6,530	8	0.89	16	0.78	36	7,350,000	5
千葉	50	4	0.80	29	5,391	9	0.86	20	0.93	35	6,259,000	6
神奈川	45	5	0.49	45	8,768	4	0.95	14	0.51	42	9,198,000	2
新潟	17	20	0.76	32	1,134	31	0.51	43	1.50	15	2,223,000	15
山梨	14	29	1.73	4	828	37	1.02	12	1.69	10	811,000	42
長野	11	38	0.54	42	1,815	14	0.89	17	0.61	38	2,049,000	16
静岡	36	9	0.99	22	7,851	6	2.15	1	0.46	45	3,644,000	10
富山	12	36	1.15	15	774	39	0.74	29	1.55	14	1,044,000	37
石川	8	42	0.70	36	753	40	0.66	34	1.06	27	1,138,000	33
福井	7	44	0.91	26	355	45	0.46	45	1.97	6	768,000	43
岐阜	26	13	1.31	11	1,178	26	0.59	41	2.21	4	1,987,000	17
愛知	40	7	0.53	43	9,703	3	1.28	7	0.41	46	7,552,000	4
三重	20	18	1.12	17	1,150	29	0.65	36	1.74	8	1,781,000	22
滋賀	17	20	1.20	14	1,139	30	0.81	22	1.49	16	1,414,000	26
京都	20	18	0.77	30	1,605	18	0.62	39	1.25	22	2,583,000	13
大阪	59	1	0.67	39	9,829	2	1.12	11	0.60	39	8,809,000	3
兵庫	42	6	0.77	31	6,699	7	1.23	9	0.63	37	5,466,000	7
奈良	7	44	0.53	44	1,175	27	0.88	18	0.60	40	1,330,000	29
和歌山	12	36	1.30	13	550	42	0.59	40	2.18	5	925,000	40
鳥取	8	42	1.44	7	255	47	0.46	46	3.14	2	556,000	47
島根	3	47	0.45	46	309	46	0.46	47	0.97	31	674,000	46
岡山	21	16	1.11	18	1,905	13	1.01	13	1.10	26	1,890,000	20
広島	29	10	1.03	21	1,774	16	0.63	37	1.63	11	2,804,000	12
山口	15	27	1.10	19	1,011	33	0.74	28	1.48	17	1,358,000	27
徳島	13	33	1.79	2	814	38	1.12	10	1.60	12	728,000	44
香川	17	20	1.78	3	1,353	22	1.42	6	1.26	21	956,000	39
<b>愛媛</b>	<b>14</b>	<b>29</b>	<b>1.05</b>	<b>20</b>	<b>886</b>	<b>35</b>	<b>0.66</b>	<b>33</b>	<b>1.58</b>	<b>13</b>	<b>1,339,000</b>	<b>28</b>
高知	16	24	2.29	1	453	44	0.65	35	3.53	1	698,000	45
福岡	28	11	0.55	41	8,062	5	1.58	5	0.35	47	5,104,000	9
佐賀	14	29	1.72	5	1,417	21	1.74	3	0.99	29	815,000	41
長崎	13	33	0.98	23	1,151	28	0.87	19	1.13	25	1,327,000	30
熊本	16	24	0.92	25	1,230	25	0.70	31	1.30	20	1,748,000	23
大分	15	27	1.32	9	873	36	0.77	25	1.72	9	1,135,000	34
宮崎	9	40	0.84	27	1,778	15	1.66	4	0.51	43	1,073,000	36
鹿児島	21	16	1.31	10	1,521	19	0.95	15	1.38	18	1,602,000	24
沖縄	11	38	0.76	33	1,121	32	0.77	24	0.98	30	1,453,000	25
合 計	996		0.79		121,391		0.96				126,167,000	

注 人口は総務省の令和元年10月1日現在の推計人口である。

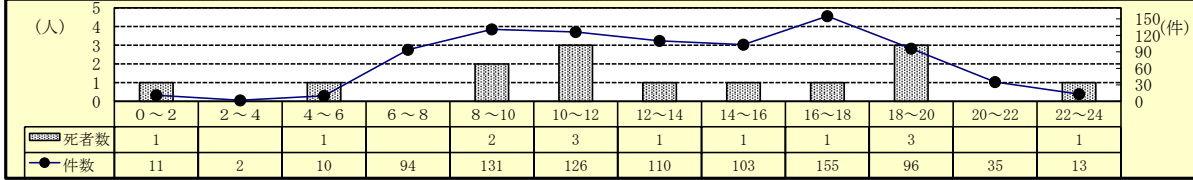
## 2 交通事故の特徴（令和3年5月末現在）

### (1) 発生状況

区分	令和3年	令和2年	増減数	増減率(%)
発生件数	886	981	-95	-9.7
死者数	14	13	1	7.7
うち高齢者	8	6	2	33.3
構成率(%)	57.1	46.2		
傷者数	974	1,109	-135	-12.2
うち重傷者	201	276	-75	-27.2

○ 前年と比べ、発生件数及び傷者数は減少しているが、死者数は増加している。

### (2) 時間別発生状況



○ 人身事故は、午前（8時～10時）と夕方（16時～18時）の時間帯に多く発生している。  
○ 死亡事故は、午前（10時～12時）と夜暮（18時～20時）の時間帯に多く発生している。

### (3) 道路形状別発生状況

区分	令和3年			令和2年			増減数			増減率		
	件数	死者数	傷者数	件数	死者数	傷者数	件数	死者数	傷者数	件数	死者数	傷者数
全事故	886	14	974	981	13	1,109	-95	1	-135	-9.7	7.7	-12.2
交差点	信号	140	1	155	186	206	-46	1	-51	-24.7		-24.8
	その他	294	3	311	293	3	323	1	-12	0.3		-3.7
	計	434	4	466	479	3	529	-45	1	-63	-9.4	33.3
構成率(%)	49.0	28.6	47.8	48.8	23.1	47.7						
交差点付近	63	1	75	60	75	3	1			5.0		
力一フ	32	1	35	38	4	47	-6	-3	-12	-15.8	-75.0	-25.5
直線等	357	8	398	404	6	458	-47	2	-60	-11.6	33.3	-13.1

○ 全事故の49.0%が交差点で発生している。

### (4) 事故類型別発生状況

区分	令和3年			令和2年			増減数			増減率		
	件数	死者数	傷者数	件数	死者数	傷者数	件数	死者数	傷者数	件数	死者数	傷者数
全事故	886	14	974	981	13	1,109	-95	1	-135	-9.7	7.7	-12.2
人対車	対・背面中	20		20	29	29	-9		-9	-31.0		-31.0
	横断中	57	3	54	73	72	-16	1	-18	-21.9	50.0	-25.0
	その他	36		36	48	48	-12	-1	-12	-25.0	-100.0	-25.0
	計	113	3	110	150	3	149	-37		-39	-24.7	
自転車対車	出会い頭	104	3	106	99	99	5	3	7	5.1		7.1
	右左折	36		37	45	45	-9		-8	-20.0		-17.8
	その他	43		47	32	32	11		15	34.4		46.9
	計	183	3	190	176	176	7	3	14	4.0		8.0
車両相互	正面衝突	23	1	29	20	29	3	-2		15.0	-66.7	
	追突	211	1	263	213	273	-2	1	-10	-0.9		-3.7
	出会い頭	163	1	181	197	237	-34		-56	-17.3		-23.6
	右折時	53	2	54	68	75	-15	2	-21	-22.1		-28.0
	左折時	36		36	36	36						
	その他	85		93	88	102	-3	-1	-9	-3.4	-100.0	-8.8
計	571	5	656	622	5	752	-51		-96	-8.2		-12.8
車両単独・列車	19	3	18	33	5	32	-14	-2	-14	-42.4	-40.0	-43.8

○ 事故類型別の発生件数は、車両相互の追突が最も多い。

### (5) 各種事故の発生状況

区分	令和3年			令和2年			増減数			増減率		
	当事者数	死者数	傷者数	当事者数	死者数	傷者数	当事者数	死者数	傷者数	当事者数	死者数	傷者数
子供	幼児	3		5	6	16	-3		-11	-50.0		-68.8
	小学生	22		23	14	20	8		3	57.1		15.0
	中学生	18		15	15	18	3		-3	20.0		-16.7
計	43		43	35	54	8		-11	22.9		-20.4	
高校生	36		32	29	33	7		-1	24.1		-3.0	
若年者	218	1	152	271	1	165	-53		-13	-19.6		-7.9
高齢者	430	8	218	467	6	241	-37	2	-23	-7.9	33.3	-9.5
若年ドライバー	151	1	81	205	1	93	-54		-12	-26.3		-12.9
高齢ドライバー	327	1	101	348	2	109	-21	-1	-8	-6.0	-50.0	-7.3
ミニバイク	151	1	134	177	1	153	-26		-19	-14.7		-12.4
自動二輪	71	3	61	94	2	82	-23	1	-21	-24.5	50.0	-25.6

○ 高齢者の約7割（76.0%）が車両運転中の事故である。

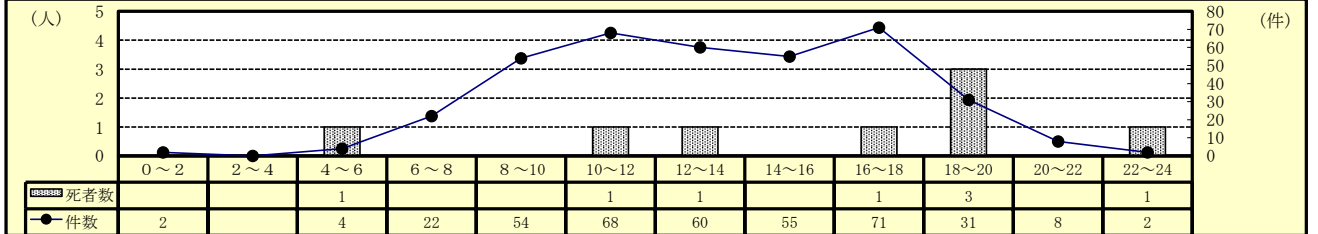
### 3 高齢者事故（令和3年5月末現在）

#### (1) 全事故に占める高齢者事故

区分	令和3年			令和2年			増減数			増減率(%)		
	件数	死者数	傷者数	件数	死者数	傷者数	件数	死者数	傷者数	件数	死者数	傷者数
全事故	886	14	974	981	13	1,109	-95	1	-135	-9.7	7.7	-12.2
高齢者	377	8	218	401	6	241	-24	2	-23	-6.0	33.3	-9.5
構成率(%)	42.6	57.1	22.4	40.9	46.2	21.7						
65～74歳	255	2	126	253	3	126	2	-1		0.8	-33.3	
75歳以上	151	6	92	188	3	115	-37	3	-23	-19.7	100.0	-20.0
65歳以上トライハ-	300	1	122	319	2	124	-19	-1	-2	-6.0	-50.0	-1.6
75歳以上トライハ-	98		39	133	1	48	-35	-1	-9	-26.3	-100.0	-18.8

- 高齢者の事故は、発生件数及び傷者数は減少しているが、死者数は増加している。
- 全事故における高齢者事故が占める割合は42.6%である。

#### (2) 時間別発生状況



- 発生件数は、午前（10時～12時）及び夕方（16時～18時）の時間帯に多く発生している。
- 死亡事故は、夜（18時～20時）の時間帯に多く発生している。

#### (3) 道路形状別発生状況

区分	令和3年			令和2年			増減数			増減率(%)			
	件数	死者数	傷者数	件数	死者数	傷者数	件数	死者数	傷者数	件数	死者数	傷者数	
高齢者事故	377	8	218	401	6	241	-24	2	-23	-6.0	33.3	-9.5	
交差点	信号	56		27	83		50		-27		-32.5		-46.0
	その他	124	2	71	120	2	66	4	5	3.3	7.6		
	計	180	2	98	203	2	116	-23	-18	-11.3		-15.5	
構成率(%)	47.7	25.0	45.0	50.6	33.3	48.1							
交差点付近	26	1	15	26		14		1	1			7.1	
カーブ	16		12	15	2	10	1	-2	2	6.7	-100.0	20.0	
直線等	155	5	93	157	2	101	-2	3	-8	-1.3	150.0	-7.9	

- 交差点での発生件数が高齢者事故の約半数(47.7%)を占めている。

#### (4) 事故類型別発生状況

区分	令和3年			令和2年			増減数			増減率(%)			
	件数	死者数	傷者数	件数	死者数	傷者数	件数	死者数	傷者数	件数	死者数	傷者数	
高齢者事故	377	8	218	401	6	241	-24	2	-23	-6.0	33.3	-9.5	
人対車	対・背面中	16		11	17		10		-1		-5.9		10.0
	横断中	33	3	21	46	2	37	-13	1	-16	-28.3	50.0	-43.2
	その他	24		18	25	1	20	-1	-1	-2	-4.0	-100.0	-10.0
	計	73	3	50	88	3	67	-15		-17	-17.0		-25.4
自転車対車	出会い頭	46	3	30	39		25	7	3	5	17.9		20.0
	右左折時	11		5	14		8	-3		-3	-21.4		-37.5
	その他	20		13	19		14	1		-1	5.3		-7.1
	計	77	3	48	72		47	5	3	1	6.9		2.1
車両相互	正面衝突	9		7	9	1	6		-1	1		-100.0	16.7
	追突	68		39	68		33			6			18.2
	出会い頭	80	1	41	80		41		1				
	右折時	24		9	29		12	-5		-3	-17.2		-25.0
	左折時	10		5	10		4			1			25.0
	その他	31		14	33		19	-2		-5	-6.1		-26.3
計	222	1	115	229	1	115	-7			-3.1			
車両単独、列車	5	1	5	12	2	12	-7	-1	-7	-58.3	-50.0	-58.3	

- 事故類型別の発生件数は、車両相互の出会い頭が最も多い。

#### (5) 高齢者の原因別（1当）発生件数ワースト順位

- ・ ワースト 1位 安全不確認 48件（前年比 -5件）
- ・ ワースト 2位 交差点安全進行 46件（前年比 -7件）
- ・ ワースト 3位 前方不注意 44件（前年比 -2件）
- ・ ワースト 4位 一時不停止 20件（前年比 -6件）
- ・ ワースト 5位 動静不注視 16件（前年比 -1件）

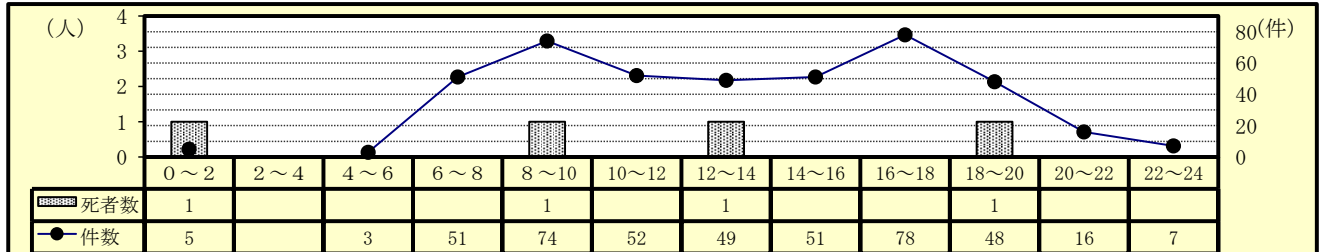
#### 4 交差点事故（令和3年5月末現在）

##### (1) 全事故に占める交差点事故

区分	令和3年			令和2年			増減数			増減率(%)		
	件数	死者数	傷者数	件数	死者数	傷者数	件数	死者数	傷者数	件数	死者数	傷者数
全事故	886	14	974	981	13	1,109	-95	1	-135	-9.7	7.7	-12.2
交差点	信号	140	1	155	186	206	-46	1	-51	-24.7		-24.8
	その他	294	3	311	293	323	1		-12	0.3		-3.7
	計	434	4	466	479	529	-45	1	-63	-9.4	33.3	-11.9
構成率(%)	49.0	28.6	47.8	48.8	23.1	47.7						

○ 交差点事故は、発生件数及び傷者数は減少しているが、死者数は増加している。

##### (2) 時間別発生状況



○ 発生件数は、午前（8時～10時）と夕方（16時～18時）の時間帯に多く発生している。

##### (3) 事故類型別発生状況

区分	令和3年			令和2年			増減数			増減率(%)		
	件数	死者数	傷者数	件数	死者数	傷者数	件数	死者数	傷者数	件数	死者数	傷者数
交差点事故	434	4	466	479	3	529	-45	1	-63	-9.4		-11.9
人対車	対・背面中	1		1	3	3	-2		-2	-66.7		-66.7
	横断中	44		44	49	49	-5	-1	-5	-10.2	-100.0	-10.2
	その他	9		9	15	14	-6	-1	-5	-40.0	-100.0	-35.7
	計	54		54	67	2	66	-13	-2	-12	-19.4	-100.0
自転車対車	出会い頭	85	1	89	85	85		1	4			4.7
	右左折時	29		30	35	35	-6		-5	-17.1		-14.3
	その他	10		10	6	6	4		4	66.7		66.7
	計	124	1	129	126	126	-2	1	3	-1.6		2.4
車両相互	正面衝突			2		2	-2		-2	-100.0		-100.0
	追突	29		38	25	32	4		6	16.0		18.8
	出会い頭	143	1	159	175	209	-32		-50	-18.3		-23.9
	右折時	43	1	44	56	63	-13	1	-19	-23.2		-30.2
	左折時	18		18	16	16	2		2	12.5		12.5
	その他	19		21	11	14	8		7	72.7		50.0
計	252	2	280	285	1	336	-33	1	-56	-11.6	100.0	-16.7
車両単独	4	1	3	1		1	3	1	2	300.0		200.0

○ 事故類型別の発生件数は、車両相互の出会い頭が最も多い。

##### (4) 各種事故別発生状況

区分	令和3年			令和2年			増減数			増減率(%)		
	当事者数	死者数	傷者数	当事者数	死者数	傷者数	当事者数	死者数	傷者数	当事者数	死者数	傷者数
交差点事故	864	4	466	957	3	529	-93	1	-63	-9.7	33.3	-11.9
高齢者	208	2	98	237	2	116	-29		-18	-12.2		-15.5
若年者	117	1	94	154		96	-37	1	-2	-24.0		-2.1
若年トライハ-	69	1	44	106		49	-37	1	-5	-34.9		-10.2
高齢トライハ-	158	1	43	169		45	-11	1	-2	-6.5		-4.4

##### (5) 原因別（1当）発生件数ワースト順位

- ・ ワースト 1位 交差点安全進行 139件（前年比 -34件）
- ・ ワースト 2位 一時不停止 75件（前年比 -1件）
- ・ ワースト 3位 安全不確認 45件（前年比 -10件）
- ・ ワースト 4位 信号無視 38件（前年比 +1件）
- ・ ワースト 5位 歩行者妨害 28件（前年比 -5件）



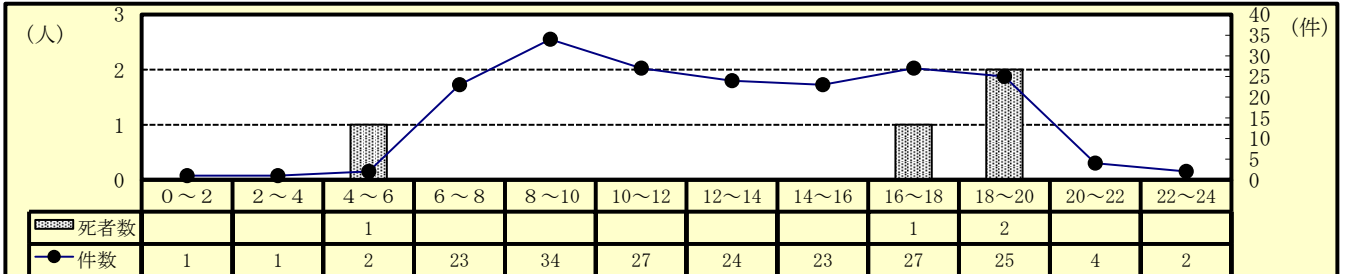
## 5 自転車乗用中の事故（令和3年5月末現在）

### (1) 全事故に占める自転車乗用中の事故

区分	令和3年			令和2年			増減数			増減率(%)		
	件数	死者数	傷者数	件数	死者数	傷者数	件数	死者数	傷者数	件数	死者数	傷者数
全事故	886	14	974	981	13	1,109	-95	1	-135	-9.7	7.7	-12.2
自転車乗用中	193	4	182	189	1	177	4	3	5	2.1	300.0	2.8
構成率(%)	21.8	28.6	18.7	19.3	7.7	16.0						

○ 自転車乗用中の事故は、前年と比べ発生件数、死者数及び傷者数の全てが増加している。

### (2) 時間別発生状況



○ 発生件数は、午前（8時～12時）と夜（16時～28時）の時間帯に多く発生している。

### (3) 道路形状別発生状況

区分	令和3年			令和2年			増減数			増減率(%)		
	件数	死者数	傷者数	件数	死者数	傷者数	件数	死者数	傷者数	件数	死者数	傷者数
自転車乗用中	193	4	182	189	1	177	4	3	5	2.1	300.0	2.8
交差点	信号	37	0	39	41	38	-4	0	1	-9.8	0	2.6
	その他	94	1	90	90	87	4	1	3	4.4	100.0	3.4
	計	131	1	129	131	125	2	0	4	1.5	0	3.2
構成率(%)	67.9	25.0	70.9	69.3	100.0	70.6						
交差点付近	5	1	3	6	5	5	-1	1	-2	-16.7	100.0	-40.0
カーブ	2	0	1	1	1	1	1	0	0	100.0	0	0
直線等	55	2	49	51	1	46	4	1	3	7.8	100.0	6.5

○ 自転車乗用中の事故は、交差点で約7割（67.9%）発生している。

### (4) 事故類型別発生状況

区分	令和3年			令和2年			増減数			増減率(%)		
	件数	死者数	傷者数	件数	死者数	傷者数	件数	死者数	傷者数	件数	死者数	傷者数
自転車乗用中	193	4	182	189	1	177	4	3	5	2.1	300.0	2.8
人対車両	出会い頭	6	0	8	8	8	-2	0	0	-25.0	0	0
	右左折	102	3	97	99	98	3	3	-1	3.0	100.0	-1.0
	その他	33	0	34	45	45	-12	0	-11	-26.7	0	-24.4
	計	36	0	36	32	30	4	0	6	12.5	0	20.0
	計	171	3	167	176	173	-5	3	-6	-2.8	100.0	-3.5
車両相互	15	0	15	0	0	15	15	15	15	0	0	0
車両単独等	1	1	0	5	1	4	-4	0	-4	-80.0	100.0	-100.0

○ 自転車乗用中の事故のうち、出会い頭が半数以上（52.8%）を占めている。

### (5) 当事者別発生状況

区分	令和3年			令和2年			増減数			増減率(%)		
	当事者数	死者数	傷者数	当事者数	死者数	傷者数	当事者数	死者数	傷者数	当事者数	死者数	傷者数
自転車乗用中	202	4	182	191	1	177	11	3	5	5.8	300.0	2.8
子供	幼児	0	0	0	0	0	0	0	0	0	0	0
	小学生	11	0	8	8	8	3	0	0	37.5	0	0
	中学生	16	0	11	14	13	2	0	-2	14.3	0	-15.4
	計	27	0	19	22	21	5	0	-2	22.7	0	-9.5
高校生	32	0	30	25	24	7	0	6	28.0	0	25.0	
高齢者	50	4	46	48	48	2	4	-2	4.2	100.0	-4.2	
その他	93	0	87	96	1	84	-3	-1	3	-3.1	-100.0	3.6

注 当事者数は、第1当事者と第2当事者の合計。

### (6) 自転車乗用中の原因別（1当）発生件数ワースト順位

ワースト	1位	一時不停止	9件（前年比 +1件）
ワースト	1位	安全不確認	9件（前年比 +3件）
ワースト	3位	交差点安全進行	6件（前年比 0件）
ワースト	3位	前方不注意	6件（前年比 -2件）
ワースト	5位	信号無視	4件（前年比 0件）

## 6 飲酒事故（1当関与）（令和3年5月末現在）

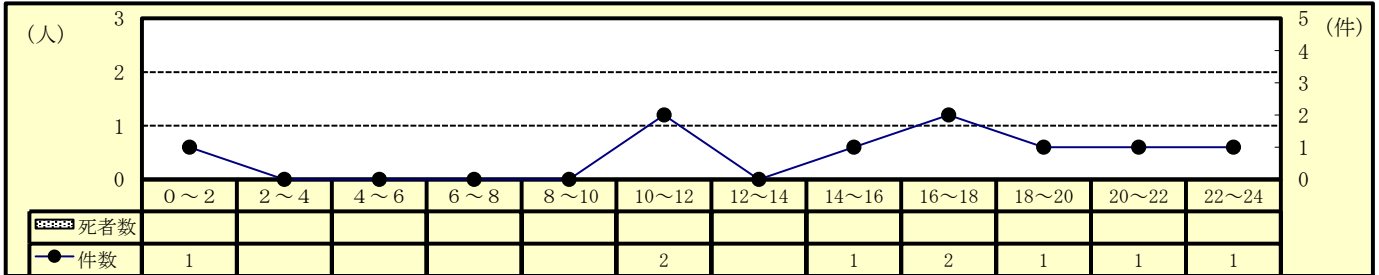
### (1) 全事故に占める飲酒事故

区分	令和3年			令和2年			増減数			増減率(%)		
	件数	死者数	傷者数	件数	死者数	傷者数	件数	死者数	傷者数	件数	死者数	傷者数
全事故	886	14	974	981	13	1,109	-95	1	-135	-9.7	7.7	-12.2
飲酒事故	9		10	10	1	10	-1	-1		-10.0	-100.0	
構成率(%)	1.0		1.0	1.0	7.7	0.9						

注 飲酒事故は1当が原付以上、かつ飲酒ありの事故による全死傷者数。（以下同じ）

○ 飲酒事故は、前年と比べ発生件数及び死者数は減少している。

### (2) 時間別発生状況



○ 発生件数は、午前（10時～12時）及び夕方（16時～18時）の時間帯に多く発生している。

### (3) 道路形状別発生状況

区分	令和3年			令和2年			増減数			増減率(%)		
	件数	死者数	傷者数	件数	死者数	傷者数	件数	死者数	傷者数	件数	死者数	傷者数
飲酒事故	9		10	10	1	10	-1	-1		-10.0	-100.0	
交差点	信号	1		2		3	-1		-2	-50.0		-66.7
	その他	2		1		1	1		1	100.0		100.0
	計	3		3		4			-1			-25.0
構成率(%)	33.3		30.0	30.0		40.0						
交差点付近	2		3	1		1	1		2	100.0		200.0
カーブ				1		1	-1		-1	-100.0		-100.0
直線等	4		4	5	1	4	-1	-1		-20.0	-100.0	

○ 交差点で約3割（33.3%）発生している。

### (4) 事故類型別発生状況

区分	令和3年			令和2年			増減数			増減率(%)		
	件数	死者数	傷者数	件数	死者数	傷者数	件数	死者数	傷者数	件数	死者数	傷者数
飲酒事故	9		10	10	1	10	-1	-1		-10.0	-100.0	
人対車両	2		2	1		1	1		1	100.0		100.0
自転車対車両	2		2	1		1	1		1	100.0		100.0
車両相互	正面衝突											
	追突	3		4	4	4	-1		-4	-25.0		
	出会い頭			1		2	-1		-2	-100.0		-100.0
	右左折	1		1	1	1						
	その他											
計	4		5	6		7	-2		-2	-33.3		-28.6
車両単独等	1		1	2	1	1	-1	-1		-50.0	-100.0	

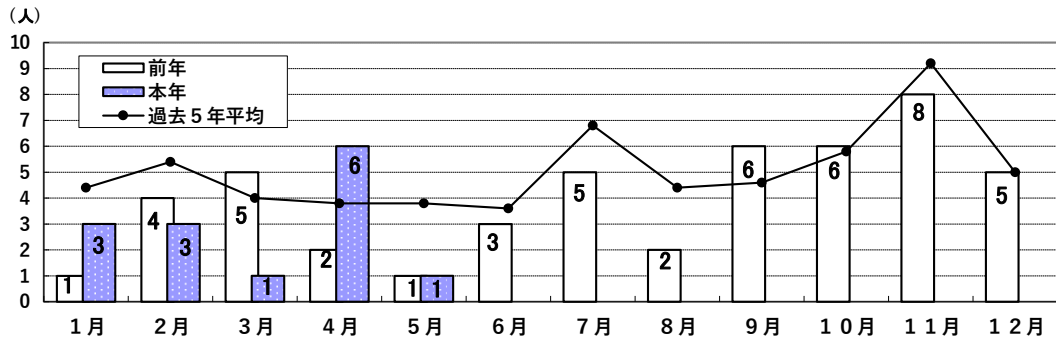
○ 事故類型別では、約4割（44.4%）が車両相互により発生している。

### (5) 当事者別発生状況

区分	令和3年			令和2年			増減数			増減率(%)		
	件数	死者数	傷者数	件数	死者数	傷者数	件数	死者数	傷者数	件数	死者数	傷者数
飲酒事故	9		10	10	1	10	-1	-1		-10.0	-100.0	
高齢ドライバー	2		2	3		3	-1		-1	-33.3		-33.3
若年ドライバー												
初心ドライバー												
ミニバイク				1	1				-1		-100.0	
自動二輪				1		1	-1		-1	-100.0		-100.0
事業用貨物車												

## 7 交通死亡事故の概況

### (1) 月別・署(隊)別・方面別死者数



署(隊)別	1月	2月	3月	4月	5月	6月	7月	8月	9月	10月	11月	12月	計
四国中央	本年 1												1
(同期比±0)	前年		1								2	1	4
新居浜		本年 1											1
(同期比±0)	前年			1					2	1		1	5
西条				本年 1									1
(同期比+1)	前年										1		1
西条西													
(同期比±0)	前年												
今治	本年 2			2									4
(同期比+3)	前年		1						1	1	1		4
伯方													
(同期比±0)	前年						1				2		3
松山東			本年 1	1									2
(同期比-1)	前年	1	2						1		1	1	6
松山西													
(同期比±0)	前年									1	1	1	3
松山南		本年 1											1
(同期比±0)	前年	1			1		2					1	5
久万高原													
(同期比-1)	前年	1					1						2
伊予													
(同期比±0)	前年					2	1	1					4
大洲		本年 1											1
(同期比+1)	前年					1							1
八幡浜													
(同期比-1)	前年	1						1					2
西予					本年 1								1
(同期比-1)	前年			1									1
宇和島				本年 1									1
(同期比±0)	前年		1						2	1			4
愛南													
(同期比±0)	前年									2			2
高遠				本年 1									1
(同期比±0)	前年	1											1
計	本年 3	3	1	6	1								14
(同期比+1)	前年	1	4	5	2	1	3	5	2	6	6	8	48
東予方面	本年 3	1		3									7
(同期比+4)	前年			2	1		1		3	2	6	2	17
中予方面	本年 1	1	1	1									3
(同期比-2)	前年	1	2	2		1	2	4	1	1	1	2	20
南予方面	本年 1			1	1								3
(同期比-1)	前年		1	1	1		1		1	2	3		10

注 死者数は、計上月にて掲載。

(2) 交通死亡事故発生場所等一覧表

件数	死者数	発生場所・日時天候 署名・死者数	路線・道路形状 事故類型・地形	当事者種別	性別 年齢	被害 程度
1	1	今治市大新田町3丁目2番8号 1月04日(月) 17時24分頃 <夜暮> 晴 今治署①	国道317号 直線単路・平坦 自転車対車両 人口集中地区	軽四乗用(自)	男性 62歳	なし
				自転車	女性 77歳	死亡 (頭部)
2	2	四国中央市寒川町335番地 1月14日(木) 10時38分頃 <昼昼> 晴 四国中央署①	国道11号 直線単路・平坦 人対車両 非市街地	準中型貨物(自)	男性 45歳	なし
				歩行者	男性 90歳	死亡 (頭部)
3	3	今治市北日吉町3丁目6番55号 1月15日(金) 18時05分頃 <夜暮> 晴 今治署②	市道 直線単路・平坦 車両単独 市街地その他	自転車	男性 88歳	死亡 (頭部)
4	4	新居浜市東雲町2丁目6番8号 2月16日(火) 18時42分頃 <夜暮> 晴 新居浜署①	県道 直線単路・平坦 人対車両 人口集中地区	普通乗用(自)	男性 48歳	なし
				歩行者	女性 84歳	死亡 (頭部)
5	5	大洲市白滝甲1344番地5 2月20日(土) 14時49分頃 <昼昼> 晴 大洲署①	県道 直線単路・平坦 車両相互 非市街地	中型貨物(自)	男性 24歳	なし
				二輪(1000cc)	男性 28歳	死亡 (頭部)
6	6	松山市越智3丁目3番14号 2月21日(日) 9時35分頃 <昼昼> 晴 松山南署①	国道33号 信号交差点・平坦 車両相互 人口集中地区	軽四貨物(自)	男性 79歳	なし
				原付二種	男性 45歳	死亡 (頭部)
7	7	松山市宮田町4番地 3月19日(金) 1時40分頃 <夜夜> 晴 松山東署①	県道 その他交差点・平坦 車両単独 人口集中地区	普通乗用(自)	男性 23歳	死亡 (頭部)
8	8	西条市荒川4号八之川 <sup>ノ</sup> 北側 出入口先路上 4月11日(日) 10時14分頃 <昼昼> 晴 西条署①	国道194号 単路カーブ 車両相互 非市街地	二輪(900cc)	男性 50歳	死亡 (胸部)
				普通乗用(自)	男性 64歳	なし
				二輪(1000cc)	男性 55歳	なし
9	9	新居浜市種子川山四国縦貫自動車道 下り線85.4キロポスト先路上 4月13日(日) 9時39分頃 <昼昼> 曇 高速隊①	四国縦貫道B下り (川之江~大洲) 単路橋・カーブ 車両相互 非市街地	大型貨物(自)	男性 27歳	死亡 (胸部)
				大型貨物(事)	男性 35歳	軽傷 (頸部)
				普通乗用(自)	男性 48歳	軽傷 (頸部)
10	10	宇和島市津島町岩渕甲801番地1南方 約200メートル先路上 4月22日(木) 12時40分頃 <昼昼> 晴 宇和島①	宿毛津島(県道4号) その他交差点・直線平坦 車両相互 非市街地	軽四貨物(自)	女性 56歳	なし
				原付(自)	女性 73歳	死亡 (腰部)
11	11	今治市美須賀町1丁目1番地11先路上 4月22日(木) 22時45分頃 <夜夜> 晴 今治署③	市道 直線単路・平坦 人対車両 人口集中地区	普通乗用(自)	男性 35歳	なし
				歩行者	女性 72歳	死亡 (頭部)
12	12	松山市味酒町3丁目3番地5 4月23日(金) 18時02分頃 <昼暮> 晴 松山東署②	市道 その他交差点・直線平坦 自転車対車両 人口集中地区	自転車	男性 75歳	死亡 (頭部)
				普通乗用(自)	男性 59歳	なし
13	13	今治市菊間町浜133番地 4月24日(土) 4時47分頃 <夜明> 晴 今治署④	国道196号 その他交差点付近・直線平坦 自転車対車両 非市街地	自転車	男性 76歳	死亡 (頭部)
				普通貨物(自)	女性 65歳	なし
14	14	西予市明浜町狩浜1番耕地215番地 4月22日(木) 11時30分頃 <昼昼> 晴 西予署① ※5月6日計上	その他道路 一般交通の場所(駐車場) 車両単独 非市街地	大型貨物(自)	男性 51歳	死亡 (胸部)

(3) 各署別事故類型別死者数一覧

5月末現在

署別	本 前 年 増減数	全 死 者 数	各種事故						道路別					道路形状				昼夜		状態別							
			高 年 者	若 年 者	子 供	男 性	女 性	ミ ニ バ イ ク	自 動 二 輪	国 道	県 道	市 町 道	高 速 道	そ の 他	交 差 点	交 差 点 付 近	力 ブ	直 線 単 路	踏 切	昼 間	夜 間	歩 行 中	四 輪 車 運 転 中	四 輪 車 同 乗 中	二 輪 車 運 転 中	二 輪 車 同 乗 中	自 転 車 乗 用 中
四国中央	本	1	1			1			1							1			1		1						
	前	1				1			1							1			1			1					
新居浜	本	1	1			1				1						1			1	1	1						
	前	1				1				1						1			1		1						
西条	本	1				1		1	1							1			1						1		
	前	1				1		1	1							1			1						1		
西条西	本																										
	前																										
今治	本	4	4			2	2		2	2					1	3			4	1							3
	前	1				1	1			1						1			1						1		
伯方	本	3	4			1	2	-1	2	1					1	2			3	1					-1		3
	前																										
松山東	本	2	1	1		2				1	1			2				1	1			1					1
	前	3	2			3			1	2	1			2				1	2		2				1		
松山西	本	-1	-1	1		-1			-1	-2	1					-1			-1	-2	1			-1			1
	前																										
松山南	本	1				1			1	1				1				1							1		
	前	1				1			1	1	-1			1		-1		1	-1					1			-1
久万高原	本								1							1			1		1						
	前	1							1							1			1		1						
伊予	本																										
	前																										
大洲	本	1				1			1	1						1			1						1		
	前	1				1			1	1						1			1					1			
八幡浜	本	1	1			1			1						1			1		1		1					
	前	-1	-1			-1			-1						-1			-1		-1		-1					
西予	本	1				1						1				1			1		1						
	前	1	1			1					1				1			1		1		1					
宇和島	本	1	1			1	1		1	1				1				1							1		
	前	1				1	1	-1	-1	1				1		-1		1						1			
愛南	本																										
	前																										
高速	本	1				1					1					1			1			1					
	前	1				1					1					1			1		1						
計	本	14	8	1		10	4	1	3	5	4	3	1	1	4	1	1	8		8	6	3	3		4		4
	前	12	5	1		11	1	1	2	6	1	4	1		3		4	5		6	6	3	5		3		1
	増減数	2	3			-1	3		1	-1	3	-1		1	1	-3	3		2		-2				1		3

## 8 市町別・人口10万人当たり事故率等（令和3年5月末現在）

### (1) 全事故

区分	全事故						人口10万人当たり事故率						県内人口
	件数	順位	死者数	順位	傷者数	順位	件数	順位	死者数	順位	傷者数	順位	
四国中央市	49	5	1	4	57	5	56.9	6	1.16	6	66.2	6	86,073
新居浜市	75	4	2	3	81	4	63.3	5	1.69	4	68.3	5	118,521
西条市	78	3	1	4	88	3	71.8	3	0.9	7	81.0	3	108,654
今治市	115	2	4	1	125	2	72.9	2	2.54	2	79.3	4	157,644
上島町	2	16	0	9	2	17	30.2	14	0.0	9	30.2	16	6,630
松山市	416	1	3	2	447	1	81.6	1	0.59	8	87.7	2	509,797
東温市	22	7	0	9	30	7	65.8	4	0.0	9	89.7	1	33,434
砥部町	9	13	0	9	11	13	43.1	10	0.0	9	52.7	9	20,865
久万高原町	2	16	0	9	3	15	24.9	17	0.0	9	37.3	13	8,034
伊予市	14	10	0	9	15	10	38.1	11	0.0	9	40.8	12	36,763
松前町	17	9	0	9	18	9	55.5	7	0.0	9	58.8	8	30,605
内子町	5	14	0	9	5	14	30.8	13	0.0	9	30.8	15	16,235
大洲市	22	7	1	4	25	8	51.9	8	2.36	3	59.0	7	42,358
八幡浜市	12	11	0	9	14	11	36.6	12	0.0	9	42.6	11	32,826
伊方町	1	18	0	9	1	18	11.1	18	0.0	9	11.1	18	9,028
西予市	11	12	1	4	13	12	29.8	16	2.7	1	35.2	14	36,931
宇和島市	32	6	1	4	35	6	43.4	9	1.4	5	47.4	10	73,776
鬼北町	3	15	0	9	3	15	29.8	15	0.0	9	29.8	17	10,066
松野町	0	20	0	9	0	20	0.0	20	0.0	9	0.0	20	3,845
愛南町	1	18	0	9	1	18	4.8	19	0.0	9	4.8	19	20,774
合計	886		14		974		65.0		1.03		71.5		1,362,859

### (2) 高齢者事故

区分	高齢者事故						高齢者人口1万人当たり事故率						高齢者人口
	件数	順位	死者数	順位	傷者数	順位	件数	順位	死者数	順位	傷者数	順位	
四国中央市	31	5	1	2	20	5	11.2	2	0.36	2	7.2	2	27,780
新居浜市	36	4	1	2	22	4	9.5	5	0.26	4	5.8	5	38,089
西条市	39	3	0	6	24	3	11.2	1	0.0	6	6.9	3	34,790
今治市	53	2	4	1	32	2	9.7	4	0.73	1	5.8	4	54,911
上島町	1	16	0	6	1	13	3.3	13	0.0	6	3.3	10	3,051
松山市	148	1	1	2	76	1	10.4	3	0.1	5	5.4	6	141,905
東温市	7	8	0	6	8	7	6.8	8	0.0	6	7.8	1	10,263
砥部町	2	13	0	6	2	11	2.9	16	0.0	6	2.9	12	6,874
久万高原町	0	19	0	6	1	13	0.0	19	0.0	6	2.6	13	3,865
伊予市	7	8	0	6	3	10	5.7	9	0.0	6	2.5	14	12,182
松前町	7	8	0	6	5	8	7.4	7	0.0	6	5.3	7	9,396
内子町	2	13	0	6	2	11	3.1	15	0.0	6	3.1	11	6,449
大洲市	8	7	0	6	5	8	5.3	10	0.0	6	3.3	9	15,208
八幡浜市	5	11	0	6	1	13	3.8	12	0.0	6	0.8	17	13,199
伊方町	1	16	0	6	0	19	2.4	17	0.0	6	0.0	19	4,229
西予市	5	11	0	6	1	13	3.2	14	0.0	6	0.6	18	15,837
宇和島市	22	6	1	2	13	6	7.7	6	0.3	3	4.5	8	28,755
鬼北町	2	13	0	6	1	13	4.4	11	0.0	6	2.2	15	4,540
松野町	0	19	0	6	0	19	0.0	19	0.0	6	0.0	19	1,761
愛南町	1	16	0	6	1	13	1.1	18	0.0	6	1.1	16	9,086
合計	377		8		218		8.5		0.18		4.9		442,170

注1 「県内人口」、「高齢者人口」は令和2年4月1日現在：長寿介護課資料

## 9 昼夜別の交通事故発生状況及び特徴（令和3年5月末現在）

### (1) 発生状況

区分	発生件数			死者数			傷者数			
	令和3年	令和2年	増減数	令和3年	令和2年	増減数	令和3年	令和2年	増減数	
昼間	明	40	43	-3		1	-1	42	44	-2
	昼	599	612	-13	7	6	1	659	694	-35
	暮	61	63	-2	1		1	72	74	-2
	計	700	718	-18	8	7	1	773	812	-39
夜間	暮	63	70	-7	3		3	67	79	-12
	夜	108	170	-62	2	6	-4	120	192	-72
	明	15	23	-8	1		1	14	26	-12
	計	186	263	-77	6	6		201	297	-96
合計	886	981	-95	14	13	1	974	1,109	-135	

○ 昼間の事故は、夜間の事故の約3.8倍発生している。

### (2) 道路形状別発生状況

区分	昼間				夜間				
	件数		死者数		件数		死者数		
	令和3年	令和2年	令和3年	令和2年	令和3年	令和2年	令和3年	令和2年	
交差点	信号	102	123	1		38	63		
	その他	243	228	2	2	51	65	1	1
	計	345	351	3	2	89	128	1	1
交差点付近	48	43			15	17	1		
力一杯	21	30	1	3	11	8		1	
直線等	286	294	4	2	71	110	4	4	
合計	700	718	8	7	186	263	6	6	

○ 道路形状別では、昼間の交差点で多く発生している。

### (3) 事故類型別発生状況

区分	昼間				夜間				
	件数		死者数		件数		死者数		
	令和3年	令和2年	令和3年	令和2年	令和3年	令和2年	令和3年	令和2年	
人対車	対面中	10	16			10	13		
	横断中	35	30	1	1	22	43	2	1
	その他	28	37			8	11		1
	計	73	83	1	1	40	67	2	2
自転車対車両	146	139	1		37	37	2		
車両相互	正面衝突	15	13	1	2	8	7		1
	追突	163	159	1		48	54		
	出会い頭	141	154	1	1	22	43		
	右折時	42	47	2		11	21		
	左折時	33	34			3	2		
	その他	72	65			13	23		1
計	466	472	5	3	105	150		2	
車両単独、列車	15	24	1	3	4	9	2	2	
合計	700	718	8	7	186	263	6	6	

○ 昼夜間とも、追突が最も多く発生している。

### (4) 各種事故の発生状況

区分	昼間				夜間			
	当事者数		死者数		当事者数		死者数	
	令和3年	令和2年	令和3年	令和2年	令和3年	令和2年	令和3年	令和2年
子供	幼児	3	5				1	
	小学生	21	9			1	5	
	中学生	14	12			4	3	
	小計	38	26			5	9	
高校生	28	22			8	7		
若年者	153	172			65	99	1	1
高齢者	367	377	3	4	63	90	5	2
若年ドライバー	104	127			47	78	1	1
高齢ドライバー	288	290	1	2	39	58		
ミニバイク	127	128	1		24	49		1
自動二輪	53	67	3	2	18	27		

○ 夜間より昼間に占める割合が多い。

## 10-1 警察署別・市町別死亡事故ゼロ記録(全死者)

(令和3年5月31日現在)

### (1)警察署・隊別

署(隊)	最終事故	ゼロ日数	発生市町名
西条西	2019/08/30	640	西条市
久万高原	2020/07/23	312	久万高原町
八幡浜	2020/08/09	295	八幡浜市
伊予	2020/08/29	275	伊予市
愛南	2020/10/13	230	愛南町
伯方	2020/11/28	184	今治市
松山西	2020/12/15	167	松山市
四国中央	2021/01/14	137	四国中央市
新居浜	2021/02/16	104	新居浜市
大洲	2021/02/20	100	大洲市
松山南	2021/02/21	99	松山市
西条	2021/04/11	50	西条市
高速隊	2021/04/13	48	新居浜市
西予	2021/04/22	39	西予市
宇和島	2021/04/22	39	宇和島市
松山東	2021/04/23	38	松山市
今治	2021/04/24	37	今治市

### (2)市町別(高速道除く)

市町名	最終事故	ゼロ日数	市町名	最終事故	ゼロ日数
松野町	2015/08/21	2,110	愛南町	2020/10/13	230
伊方町	2016/03/29	1,889	砥部町	2020/12/24	158
上島町	2017/10/03	1,336	四国中央市	2021/01/14	137
内子町	2017/11/21	1,287	新居浜市	2021/02/16	104
東温市	2018/08/24	1,011	大洲市	2021/02/20	100
鬼北町	2020/03/21	436	西条市	2021/04/11	50
松前町	2020/07/05	330	宇和島市	2021/04/22	39
久万高原町	2020/07/23	312	西予市	2021/04/22	39
八幡浜市	2020/08/09	295	松山市	2021/04/23	38
伊予市	2020/08/29	275	今治市	2021/04/24	37

### (3)高速道・自専道

道路	最終事故	ゼロ日数	供用開始日
大洲自専道	1999/12/20	7,833	1991/03/17
宇和島自専道	2004/06/28	6,181	1993/03/25
西瀬戸自専道	2019/06/23	708	1979/05/11
高速道	2021/04/13	48	1989/12/31

## 10-2 警察署別・市町別死亡事故ゼロ記録(高齢者)

(令和3年5月31日現在)

### (1)警察署・隊別

署(隊)	最終事故	ゼロ日数	発生市町名
久万高原	2017/07/24	1407	久万高原町
西条西	2018/11/30	913	西条市
高速隊	2019/10/28	581	四国中央市
西予	2020/03/31	426	西予市
大洲	2020/06/10	355	大洲市
八幡浜	2020/08/09	295	八幡浜市
伊予	2020/08/29	275	伊予市
愛南	2020/10/13	230	愛南町
西条	2020/11/13	199	西条市
伯方	2020/11/28	184	今治市
松山西	2020/12/15	167	松山市
松山南	2020/12/24	158	砥部町
四国中央	2021/01/14	137	四国中央市
新居浜	2021/02/16	104	新居浜市
宇和島	2021/04/22	39	宇和島市
松山東	2021/04/23	38	松山市
今治	2021/04/24	37	今治市

### (2)市町別(高速道除く)

市町名	最終事故	ゼロ日数	市町名	最終事故	ゼロ日数
松野町	2015/08/21	2,110	八幡浜市	2020/08/09	295
伊方町	2016/03/29	1,889	伊予市	2020/08/29	275
久万高原町	2017/07/24	1,407	愛南町	2020/10/13	230
上島町	2017/10/03	1,336	西条市	2020/11/13	199
内子町	2017/11/21	1,287	砥部町	2020/12/24	158
東温市	2018/08/24	1,011	四国中央市	2021/01/14	137
鬼北町	2018/08/30	1,005	新居浜市	2021/02/16	104
西予市	2020/03/31	426	宇和島市	2021/04/22	39
大洲市	2020/06/10	355	松山市	2021/04/23	38
松前町	2020/07/05	330	今治市	2021/04/24	37

### (3)高速道・自専道

道路	最終事故	ゼロ日数	供用開始日
大洲自専道	記録なし	11,033	1991/03/17
宇和島自専道	記録なし	10,294	1993/03/25
西瀬戸自専道	2019/06/23	708	1979/05/11
高速道	2019/10/28	581	1989/12/31

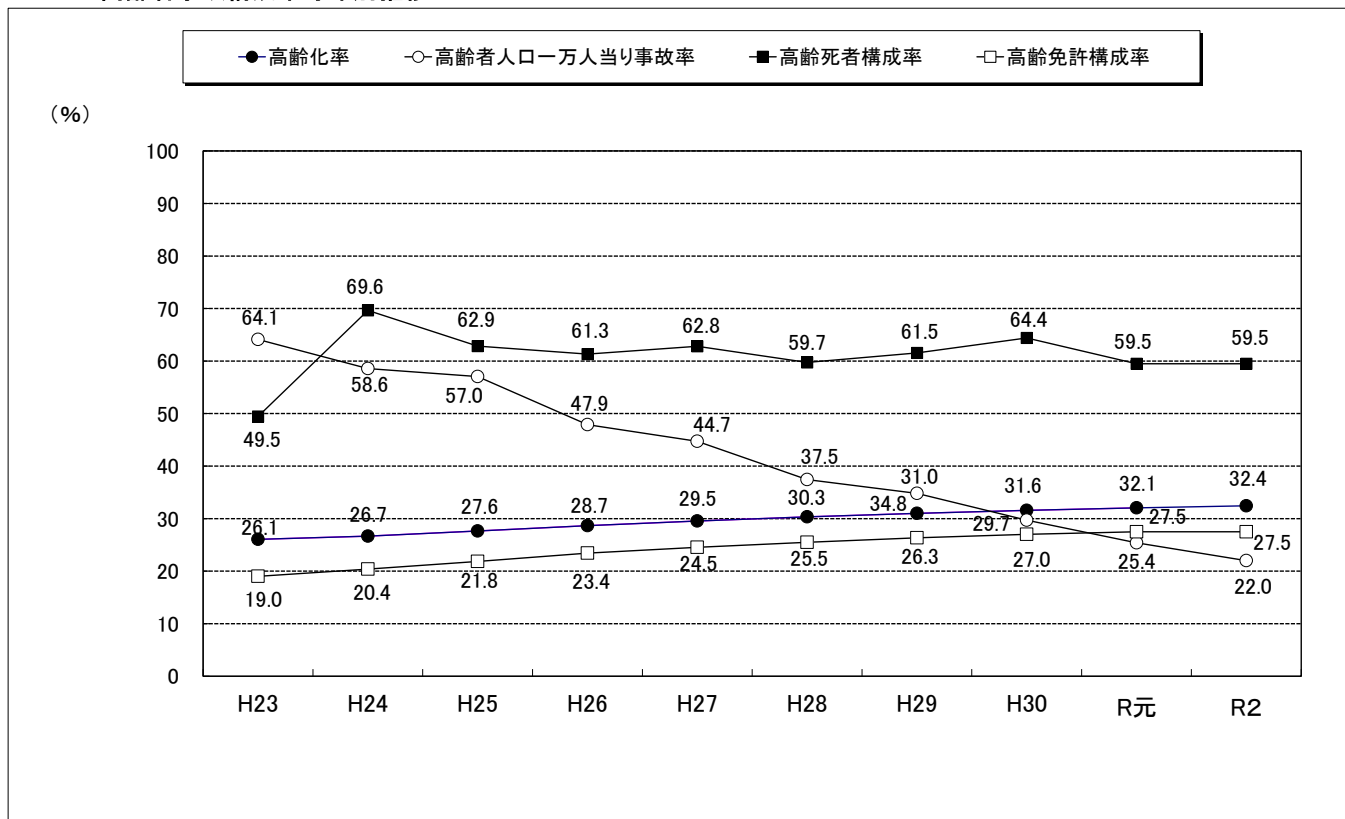
注1 死亡事故ゼロ記録(全死者)は昭和43年1月1日から計上を始める。

注2 死亡事故ゼロ記録(高齢者)は、65歳以上を高齢者とした昭和63年1月1日から計上を始める。

注3 西瀬戸自動車道は、自歩道・バイク道を除く。



### 11-1 高齢者事故構成率等年別推移



区 分	H23	H24	H25	H26	H27	H28	H29	H30	R元	R2	R3.5
総 人 口	1,457,280	1,447,287	1,438,612	1,428,946	1,420,283	1,410,463	1,399,453	1,387,133	1,374,887	1,362,859	1,362,859
高 齢 者 人 口	379,794	385,799	397,589	409,546	419,554	428,008	434,035	438,049	440,710	442,170	442,170
高 齢 化 率	26.1	26.7	27.6	28.7	29.5	30.3	31.0	31.6	32.1	32.4	32.4
全 事 故 件 数	7,903	7,108	6,692	5,745	5,086	4,497	4,097	3,487	2,811	2,404	886
高 齢 者 事 故 件 数	2,435	2,259	2,268	1,962	1,876	1,603	1,511	1,301	1,120	973	377
高 齢 者 事 故 構 成 率	30.8	31.8	33.9	34.2	36.9	35.6	36.9	37.3	39.8	40.5	42.6
高 齢 者 人 口 一 万 人 当 り 事 故 率	64.1	58.6	57.0	47.9	44.7	37.5	34.8	29.7	25.4	22.0	8.5
全 死 者 数	91	56	70	75	78	77	78	59	42	48	14
高 齢 死 者 数	45	39	44	46	49	46	48	38	25	35	8
高 齢 死 者 構 成 率	49.5	69.6	62.9	61.3	62.8	59.7	61.5	64.4	59.5	59.5	57.1
免 許 総 人 口	938,978	939,452	941,072	939,347	935,284	931,581	927,691	922,939	915,723	910,067	909,329
高 齢 免 許 人 口	178,576	191,707	205,508	220,179	229,410	237,446	244,375	249,398	251,692	254,791	256,268
高 齢 免 許 構 成 率	19.0	20.4	21.8	23.4	24.5	25.5	26.3	27.0	27.5	27.5	28.2
高 齢 ド ラ イ バ ー 事 故 件 数	1,960	1,832	1,822	1,602	1,519	1,311	1,369	1,066	929	784	300
高 齢 ド ラ イ バ ー 事 故 構 成 率 (高 齢 者 事 故 対 する)	80.5	81.1	80.3	81.7	81.0	81.8	90.6	81.9	82.9	80.6	79.6
高 齢 免 許 人 口 一 万 人 当 り 事 故 率	109.8	95.6	88.7	72.8	66.2	55.2	56.0	42.7	36.9	30.8	11.7

注1 総人口、高齢者人口は、令和2年4月1日現在（愛媛県長寿介護課資料）。令和元年以前は、各年4月1日現在。

2 高齢ドライバー事故は原付以上の高齢者で集計

11-2 高齢者人口1万人当り高齢者事故率等の市町別ワースト順位表

市町	総人口	高齢者人口	高齢化率		総免許人口	高齢免許人口	高齢免許構成率		高齢者事故件数	高齢者人口1万人当り事故率		高齢者事故1件1パー	万人当り事故率1	
			順位	順位			順位	順位		順位	順位			
四国中央市	86,073	27,780	32.3	15	60,065	17,993	30.0	14	31	11.2	2	26	14.5	3
新居浜市	118,521	38,089	32.1	16	80,835	23,421	29.0	17	36	9.5	5	26	11.1	6
西条市	108,654	34,790	32.0	17	74,388	22,009	29.6	16	39	11.2	1	32	14.5	2
今治市	157,644	54,911	34.8	12	106,191	33,899	31.9	11	53	9.7	4	41	12.1	4
上島町	6,630	3,051	46.0	3	3,870	1,716	44.3	1	1	3.3	13	1	5.8	13
松山市	509,797	141,905	27.8	20	337,181	76,463	22.7	20	148	10.4	3	116	15.2	1
東温市	33,434	10,263	30.7	19	22,837	6,379	27.9	18	7	6.8	8	6	9.4	7
砥部町	20,865	6,874	32.9	14	14,562	4,541	31.2	13	2	2.9	16	2	4.4	17
久万高原町	8,034	3,865	48.1	1	5,072	2,054	40.5	4	0	0.0	19	0	0.0	18
伊予市	36,763	12,182	33.1	13	24,868	7,417	29.8	15	7	5.7	9	5	6.7	12
松前町	30,605	9,396	30.7	18	20,510	5,401	26.3	19	7	7.4	7	4	7.4	10
内子町	16,235	6,449	39.7	9	10,854	3,775	34.8	8	2	3.1	15	2	5.3	15
大洲市	42,358	15,208	35.9	11	28,085	8,872	31.6	12	8	5.3	10	8	9.0	8
八幡浜市	32,826	13,199	40.2	8	20,814	6,851	32.9	9	5	3.8	12	5	7.3	11
伊方町	9,028	4,229	46.8	2	5,640	2,194	38.9	5	1	2.4	17	1	4.6	16
西予市	36,931	15,837	42.9	7	23,931	9,198	38.4	6	5	3.2	14	5	5.4	14
宇和島市	73,776	28,755	39.0	10	46,976	15,185	32.3	10	22	7.7	6	18	11.9	5
鬼北町	10,066	4,540	45.1	5	6,575	2,688	40.9	3	2	4.4	11	2	7.4	9
松野町	3,845	1,761	45.8	4	2,438	1,019	41.8	2	0	0.0	19	0	0.0	18
愛南町	20,774	9,086	43.7	6	13,637	5,193	38.1	7	1	1.1	18	0	0.0	18
合計	1,362,859	442,170	32.4		909,329	256,268	28.2		377	8.5		300	11.7	

注1 総人口、高齢者人口は、令和2年4月1日現在（愛媛県長寿介護課資料）  
 2 総免許人口、高齢免許人口は、令和3年5月31日現在（運転免許課資料）

## 12 警察署（隊）別交通事故発生状況

### (1) 全事故

区 分	令和3年5月末現在								
	件 数			死者数			傷者数		
	本 年	前 年	増減数	本 年	前 年	増減数	本 年	前 年	増減数
四 国 中 央	48	46	2	1	1		56	49	7
新 居 浜	73	93	-20	1	1		80	112	-32
西 条	45	43	2	1		1	52	50	2
西 条 西	33	33					36	37	-1
今 治	108	115	-7	4	1	3	116	132	-16
伯 方	8	3	5				9	3	6
松 山 東	219	230	-11	2	3	-1	237	259	-22
松 山 西	80	99	-19				84	117	-33
松 山 南	147	165	-18	1	2	-1	166	177	-11
久 万 高 原	2	8	-6		1	-1	3	8	-5
伊 予	31	34	-3				33	39	-6
大 洲	26	25	1	1		1	29	29	
八 幡 浜	13	17	-4		1	-1	15	19	-4
西 予	10	11	-1	1	1		12	11	1
宇 和 島	32	40	-8	1	1		33	44	-11
愛 南	1	8	-7				1	9	-8
高 速	10	11	-1	1	1		12	14	-2
東 予 方 面	315	333	-18	7	3	4	349	383	-34
中 予 方 面	479	536	-57	3	6	-3	523	600	-77
南 予 方 面	82	101	-19	3	3		90	112	-22
県 内 合 計	886	981	-95	14	13	1	974	1,109	-135

注 方面別では、高速隊を除いている。

### (2) 高齢者事故

区 分	令和3年5月末現在								
	件 数			死者数			傷者数		
	本 年	前 年	増減数	本 年	前 年	増減数	本 年	前 年	増減数
四 国 中 央	31	17	14	1		1	20	13	7
新 居 浜	36	49	-13	1	1		22	40	-18
西 条	20	14	6				14	10	4
西 条 西	19	15	4				10	5	5
今 治	50	54	-4	4		4	28	29	-1
伯 方	3	3					3	3	
松 山 東	68	80	-12	1	2	-1	28	42	-14
松 山 西	31	38	-7				19	18	1
松 山 南	58	56	2		1	-1	39	30	9
久 万 高 原		3	-3				1	3	-2
伊 予	14	13	1				8	7	1
大 洲	10	12	-2				7	6	1
八 幡 浜	6	5	1		1	-1	1	5	-4
西 予	4	9	-5		1	-1	1	7	-6
宇 和 島	23	24	-1	1		1	14	14	
愛 南	1	7	-6				1	8	-7
高 速	3	2	1				2	1	1
東 予 方 面	159	152	7	6	1	5	97	100	-3
中 予 方 面	171	190	-19	1	3	-2	95	100	-5
南 予 方 面	44	57	-13	1	2	-1	24	40	-16
県 内 合 計	377	401	-24	8	6	2	218	241	-23

注 方面別では、高速隊を除いている。