

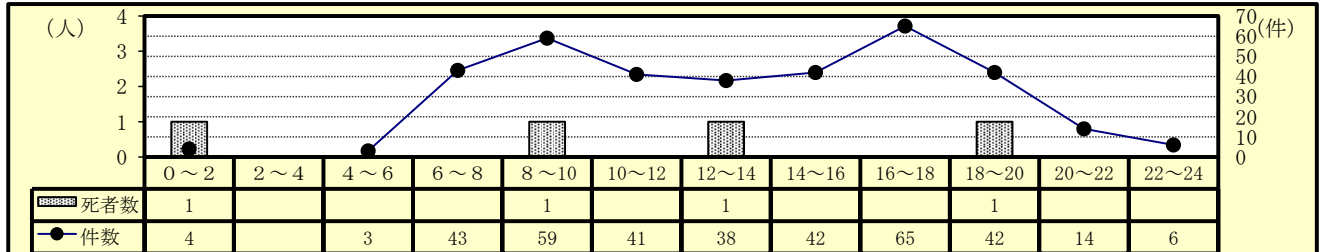
4 交差点事故（令和3年4月末現在）

(1) 全事故に占める交差点事故

区分	令和3年			令和2年			増減数			増減率(%)		
	件数	死者数	傷者数	件数	死者数	傷者数	件数	死者数	傷者数	件数	死者数	傷者数
全事故	733	13	804	841	12	956	-108	1	-152	-12.8	8.3	-15.9
交差点	信号	115	1	125	158	174	-43	1	-49	-27.2		-28.2
	その他	242	3	255	254	3	280	-12	-25	-4.7		-8.9
	計	357	4	380	412	3	454	-55	1	-74	-13.3	33.3
構成率(%)	48.7	30.8	47.3	49.0	25.0	47.5						

○ 交差点事故は、発生件数及び傷者数は減少しているが、死者数は増加している。

(2) 時間別発生状況



○ 交差点事故は、午前（8時～10時）と夕方（16時～18時）に多く発生している。

(3) 事故類型別発生状況

区分	令和3年			令和2年			増減数			増減率(%)			
	件数	死者数	傷者数	件数	死者数	傷者数	件数	死者数	傷者数	件数	死者数	傷者数	
交差点事故	357	4	380	412	3	454	-55	1	-74	-13.3		-16.3	
人対車	対・背面中横断	1	1	3	3	3	-2	-2	-2	-66.7		-66.7	
	横断	36	0	36	40	1	39	-4	-1	-3	-10.0	-100.0	-7.7
	その他	5	0	5	10	1	9	-5	-1	-4	-50.0	-100.0	-44.4
	計	42	1	42	53	2	51	-11	-2	-9	-20.8	-100.0	-17.6
自転車対車	出会い頭	77	1	81	70	70	7	1	11	10.0		15.7	
	右折時	25	0	26	33	33	-8	0	-7	-24.2		-21.2	
	その他	9	0	9	6	6	3	0	3	50.0		50.0	
	計	111	1	116	109	109	2	1	7	1.8		6.4	
車両相互	正面衝突	0	0	2	2	2	-2	0	-2	-100.0		-100.0	
	追突	24	0	30	23	28	1	0	2	4.3		7.1	
	出会い頭	116	1	128	152	183	-36	1	-55	-23.7		-30.1	
	右折時	34	1	33	50	56	-16	1	-23	-32.0		-41.1	
	左折時	15	0	15	12	12	3	0	3	25.0		25.0	
	その他	13	0	15	10	12	3	0	3	30.0		25.0	
	計	202	2	221	249	1	293	-47	1	-72	-18.9	100.0	-24.6
車両単独	2	1	1	1	1	1	1	0	0	100.0		0	

○ 事故類型別の発生件数は、車両相互の出会い頭が最も多い。

(4) 各種事故別発生状況

区分	令和3年			令和2年			増減数			増減率(%)		
	当事者数	死者数	傷者数	当事者数	死者数	傷者数	当事者数	死者数	傷者数	当事者数	死者数	傷者数
交差点事故	712	4	380	823	3	454	-111	1	-74	-13.5	33.3	-16.3
高齢者	169	2	76	202	2	100	-33	0	-24	-16.3		-24.0
若年者	98	1	79	140	0	87	-42	1	-8	-30.0		-9.2
若年トライハ-	55	1	34	96	0	43	-41	1	-9	-42.7		-20.9
高齢トライハ-	132	0	34	143	0	38	-11	0	-4	-7.7		-10.5

(5) 原因別（1当）発生件数ワースト順位

- ・ ワースト 1位 交差点安全進行 116件（前年比 -30件）
- ・ ワースト 2位 一時不停止 63件（前年比 -6件）
- ・ ワースト 3位 安全不確認 39件（前年比 -11件）
- ・ ワースト 4位 信号無視 30件（前年比 -2件）
- ・ ワースト 5位 歩行者妨害 20件（前年比 -6件）
- ・ ワースト 5位 徐行 20件（前年比 2件）