

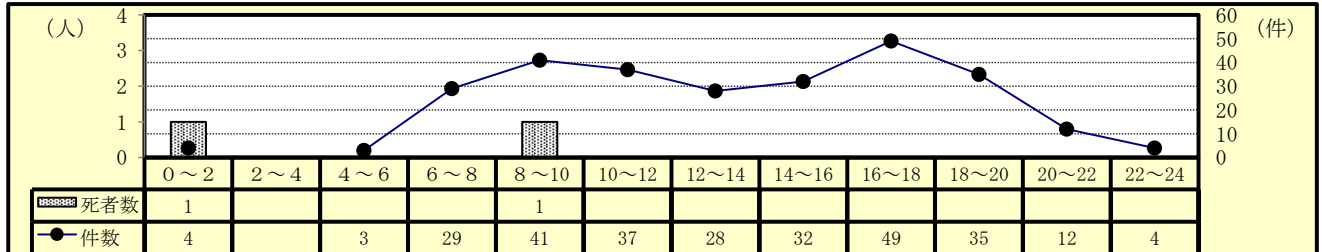
4 交差点事故（令和3年3月末現在）

(1) 全事故に占める交差点事故

区分	令和3年			令和2年			増減数			増減率(%)		
	件数	死者数	傷者数	件数	死者数	傷者数	件数	死者数	傷者数	件数	死者数	傷者数
全事故	549	7	603	647	10	741	-98	-3	-138	-15.1	-30.0	-18.6
交差点	信号	93	1	100	118	131	-25	1	-31	-21.2		-23.7
	その他	181	1	193	190	210	-9	-1	-17	-4.7	-50.0	-8.1
	計	274	2	293	308	341	-34		-48	-11.0		-14.1
構成率(%)	49.9	28.6	48.6	47.6	20.0	46.0						

○ 交差点事故は、前年と比較して発生件数及び傷者数は減少しているが、死者数に変動は無かった。

(2) 時間別発生状況



○ 交差点事故は、午前（8時～10時）と夕方（16時～18時）に多く発生している。

(3) 事故類型別発生状況

区分	令和3年			令和2年			増減数			増減率(%)		
	件数	死者数	傷者数	件数	死者数	傷者数	件数	死者数	傷者数	件数	死者数	傷者数
交差点事故	274	2	293	308	2	341	-34		-48	-11.0		-14.1
人対車	対・背面中横断			2		2	-2		-2	-100.0		-100.0
	横断	30		30	31	31	-1		-1	-3.2		-3.2
	その他	5		5	5	1	4		-1	1	-100.0	25.0
	計	35		35	38	1	37	-3	-1	-2	-7.9	-100.0
自転車対車	出会い頭	62		67	53	53	9		14	17.0		26.4
	右折時	20		21	25	25	-5		-4	-20.0		-16.0
	その他	9		9	4	4	5		5	125.0		125.0
	計	91		97	82	82	9		15	11.0		18.3
車両相互	正面衝突											
	追突	16		18	18	22	-2		-4	-11.1		-18.2
	出会い頭	84		95	120	143	-36	-1	-48	-30.0	-100.0	-33.6
	右折時	28	1	27	32	37	-4	1	-10	-12.5		-27.0
	左折時	8		8	11	11	-3		-3	-27.3		-27.3
	その他	10		12	6	8	4		4	66.7		50.0
計	146	1	160	187	1	221	-41		-61	-21.9		-27.6
車両単独	2	1	1	1		1	1	1		100.0		

○ 事故類型別の発生件数は、車両相互の出会い頭が最も多い。

(4) 各種事故別発生状況

区分	令和3年			令和2年			増減数			増減率(%)		
	当事者数	死者数	傷者数	当事者数	死者数	傷者数	当事者数	死者数	傷者数	当事者数	死者数	傷者数
交差点事故	546	2	293	615	2	341	-69		-48	-11.2		-14.1
高齢者	129		61	157	1	71	-28	-1	-10	-17.8	-100.0	-14.1
若年者	75	1	63	101		72	-26	1	-9	-25.7		-12.5
若年トライハ-	37	1	24	69		37	-32	1	-13	-46.4		-35.1
高齢トライハ-	100		27	117		30	-17		-3	-14.5		-10.0

(5) 原因別（1当）発生件数ワースト順位

- ・ ワースト 1位 交差点安全進行 90件（前年比 -18件）
- ・ ワースト 2位 一時不停止 42件（前年比 -13件）
- ・ ワースト 3位 安全不確認 29件（前年比 -9件）
- ・ ワースト 4位 信号無視 24件（前年比 -3件）
- ・ ワースト 5位 歩行者妨害 18件（前年比 2件）