

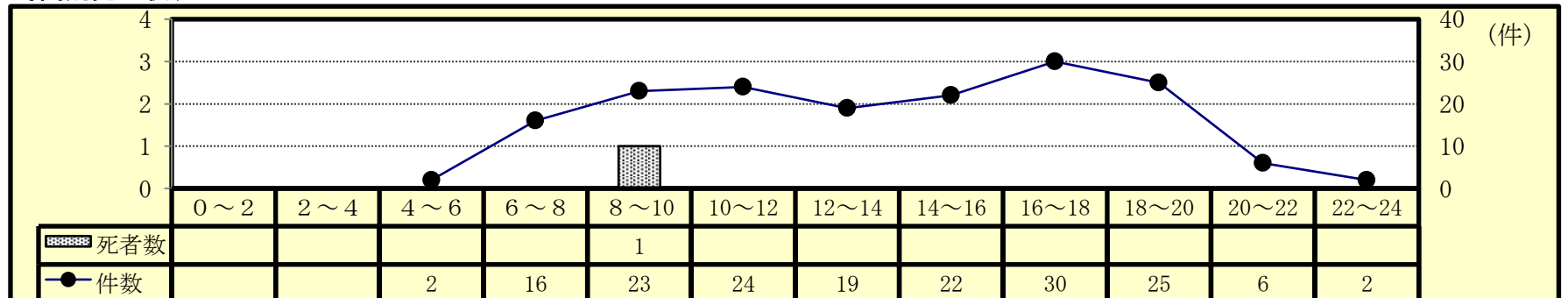
4 交差点事故（令和3年2月末現在）

(1) 全事故に占める交差点事故

区分	令和3年			令和2年			増減数			増減率(%)		
	件数	死者数	傷者数	件数	死者数	傷者数	件数	死者数	傷者数	件数	死者数	傷者数
全事故	340	6	369	437	5	510	-97	1	-141	-22.2	20.0	-27.6
交差点	信号	62	1	67	65	74	-3	1	-7	-4.6		-9.5
	その他	107		114	129	138	-22		-24	-17.1		-17.4
	計	169	1	181	194	212	-25	1	-31	-12.9		-14.6
構成率(%)	49.7	16.7	49.1	44.4		41.6						

○ 交差点事故は、発生件数及び傷者数は減少している。死亡事故は1件増加している。

(2) 時間別発生状況



○ 交差点事故は、午前（10時～12時）と夕方（16時～18時）に多く発生している。

(3) 事故類型別発生状況

区分	令和3年			令和2年			増減数			増減率(%)		
	件数	死者数	傷者数	件数	死者数	傷者数	件数	死者数	傷者数	件数	死者数	傷者数
交差点事故	169	1	181	194		212	-25	1	-31	-12.9		-14.6
人対車	対・背面中横断中			2		2	-2		-2	-100.0		-100.0
	その他	14		14	19	19	-5		-5	-26.3		-26.3
	計	1		1	3	3	-2		-2	-66.7		-66.7
自転車対車	出会い頭	15		15	24	24	-9		-9	-37.5		-37.5
	右左折時	40		43	35	35	5		8	14.3		22.9
	その他	16		17	18	18	-2		-1	-11.1		-5.6
車両相互	計	5		5	2	2	3		3	150.0		150.0
	正面衝突	61		65	55	55	6		10	10.9		18.2
	追突	11		13	12	16	-1		-3	-8.3		-18.8
車両相互	出会い頭	53		59	77	89	-24		-30	-31.2		-33.7
	右折時	18	1	17	17	17	1	1		5.9		
	左折時	5		5	6	6	-1		-1	-16.7		-16.7
	その他	6		7	2	4	4		3	200.0		75.0
計	93	1	101	114		132	-21	1	-31	-18.4		-23.5
車両単独				1		1	-1		-1	-100.0		-100.0

○ 事故類型別の発生件数は、車両相互の出会い頭が最も多い。

(4) 各種事故別発生状況

区分	令和3年			令和2年			増減数			増減率(%)		
	当事者数	死者数	傷者数	当事者数	死者数	傷者数	当事者数	死者数	傷者数	当事者数	死者数	傷者数
交差点事故	338	1	181	387		212	-49	1	-31	-12.7		-14.6
高齢者	81		41	93		38	-12		3	-12.9		7.9
若年者	52		42	67		50	-15		-8	-22.4		-16.0
若年ト・ライハ-	27		17	42		22	-15		-5	-35.7		-22.7
高齢ト・ライハ-	63		19	75		19	-12			-16.0		

(5) 原因別（1当）発生件数ワースト順位

- ・ ワースト 1位 交差点安全進行 59件（前年比 -7件）
- ・ ワースト 2位 一時不停止 24件（前年比 -14件）
- ・ ワースト 3位 安全不確認 17件（前年比 -6件）
- ・ ワースト 4位 信号無視 15件（前年比 3件）
- ・ ワースト 4位 徐行 15件（前年比 3件）