

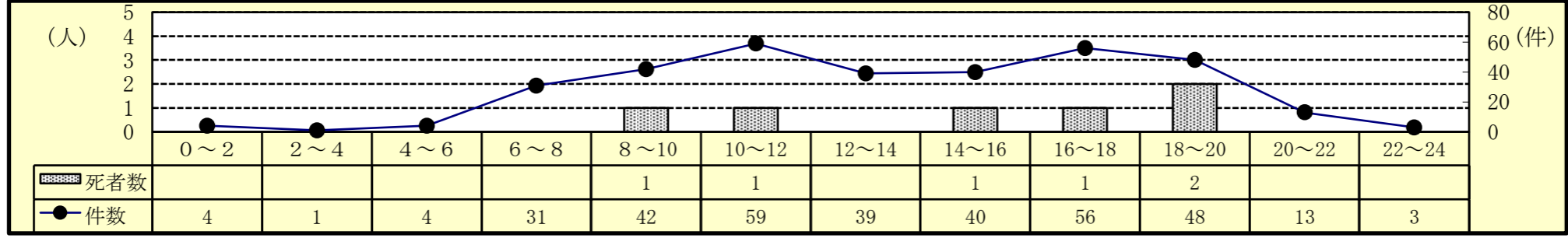
2 交通事故の特徴（令和3年2月末現在）

(1) 発生状況

区分	令和3年	令和2年	増減数	増減率(%)
発生件数	340	437	-97	-22.2
死者数	6	5	1	20.0
うち高齢者	4	2	2	100.0
構成率(%)	66.7	40.0		
傷者数	369	510	-141	-27.6

○ 前年と比べ、発生件数及び傷者数は減少しているが、死者数は2人増加している。

(2) 時間別発生状況



○ 人身事故は、午前（10時～12時）と夕方（16時～18時）の時間帯に多く発生している。
○ 死亡事故は、夜暮（18時～20時）の時間帯に多く発生している。

(3) 道路形状別発生状況

区分	令和3年			令和2年			増減数			増減率		
	件数	死者数	傷者数	件数	死者数	傷者数	件数	死者数	傷者数	件数	死者数	傷者数
全事故	340	6	369	437	5	510	-97	1	-141	-22.2	20.0	-27.6
信号	62	1	67	65		74	-3	1	-7	-4.6		-9.5
その他	107		114	129		138	-22		-24	-17.1		-17.4
計	169	1	181	194		212	-25	1	-31	-12.9		-14.6
構成率(%)	49.7	16.7	49.1	44.4		41.6						
交差点付近	27		31	30		38	-3		-7	-10.0		-18.4
カーブ	9		9	16	2	26	-7	-2	-17	-43.8	-100.0	-65.4
直線等	135	5	148	197	3	234	-62	2	-86	-31.5	66.7	-36.8

○ 全事故の49.7%が交差点で発生している。

(4) 事故類型別発生状況

区分	令和3年			令和2年			増減数			増減率		
	件数	死者数	傷者数	件数	死者数	傷者数	件数	死者数	傷者数	件数	死者数	傷者数
全事故	340	6	369	437	5	510	-97	1	-141	-22.2	20.0	-27.6
人対車	対・背面中	8		8	20	20	-12		-12	-60.0		-60.0
	横断中	20	2	18	34	33	-14	1	-15	-41.2	100.0	-45.5
	その他	14		14	15	15	-1		-1	-6.7		-6.7
	計	42	2	40	69	68	-27	1	-28	-39.1	100.0	-41.2
自転車対車	出会い頭	48	1	50	42	42	6	1	8	14.3		19.0
	右左折	18		19	22	22	-4		-3	-18.2		-13.6
	その他	16		16	16	16						
	計	82	1	85	80	80	2	1	5	2.5		6.3
車両相互	正面衝突	8		9	10	19	-2	-2	-10	-20.0	-100.0	-52.6
	追突	84		103	108	146	-24		-43	-22.2		-29.5
	出会い頭	57		65	85	102	-28		-37	-32.9		-36.3
	右折時	20	2	19	22	22	-2	2	-3	-9.1		-13.6
	左折時	12		12	12	12						
	その他	30		32	33	40	-3	-1	-8	-9.1	-100.0	-20.0
計	211	2	240	270	3	341	-59	-1	-101	-21.9	-33.3	-29.6
車両単独・列車	5	1	4	18	1	21	-13		-17	-72.2		-81.0

○ 事故類型別の発生件数は、車両相互の追突が最も多い。

(5) 各種事故の発生状況

区分	令和3年			令和2年			増減数			増減率		
	当事者数	死者数	傷者数	当事者数	死者数	傷者数	当事者数	死者数	傷者数	当事者数	死者数	傷者数
子供	幼児	1		1	3	5	-2		-4	-66.7		-80.0
	小学生	6		7	7	9	-1		-2	-14.3		-22.2
	中学生	9		6	7	9	2		-3	28.6		-33.3
	計	16		14	17	23	-1		-9	-5.9		-39.1
高校生	20		18	18	21	2		-3	11.1		-14.3	
若年者	88		64	116	1	83	-28	-1	-19	-24.1	-100.0	-22.9
高齢者	175	4	89	207	2	105	-32	2	-16	-15.5	100.0	-15.2
若年ドライバー	56		31	76	1	38	-20	-1	-7	-26.3	-100.0	-18.4
高齢ドライバー	131		39	163	1	50	-32	-1	-11	-19.6	-100.0	-22.0
ミニバイク	50		45	70		59	-20		-14	-28.6		-23.7
自動二輪	30	2	23	44		39	-14	2	-16	-31.8		-41.0

○ 高齢者の約7割（74.9%）が車両運転中の事故である。