

交通事故発生状況

～令和3年2月末～



愛媛県警察本部

交通事故発生状況等（令和3年2月末現在）

1 交通事故発生状況

〈全事故〉

発生件数 340 件（前年比－97件）

死者数 6 人（前年比＋1人）

傷者数 369 人（前年比－141人）

〈高齢者事故〉

発生件数 153 件（前年比－28件）

死者数 4 人（前年比＋2人）

傷者数 89 人（前年比－16人）

◇ 前年と比べ、発生件数及び傷者数は減少し、死者数は1人増加した。

2 全交通事故の主な特徴

◇ 事故類型別では、車両相互の追突事故が多発した。

◇ 昼間の事故が、夜間の事故の約2.3倍発生した。

3 交通死亡事故の特徴

(1) 県下

◇ 人口10万人当たり死者数は、0.44人で全国ワースト18位

◇ 死者6人中4人が高齢者で、前年と比べ高齢者死者は2人増加した。

(2) 方面別（高速道路の死亡事故を除く。）

〈東予〉

◇ 死者4人（＋4人）

◇ 直線単路で4人全て死亡

◇ 国道で2人死亡、県道で1人死亡、市町道で1人死亡

◇ 夜間で3人（歩行中1人、自転車乗用中2人）死亡

◇ 高齢者が4人（歩行中2人、自転車乗用中2人）死亡

〈中予〉

◇ 死者1人（－2人）

〈南予〉

◇ 死者1人（±0人）

目 次

	ページ
1 交通事故発生状況	
(1) 全国の交通事故発生状況	1
(2) 四国の交通事故発生状況	1
(3) 愛媛県の交通事故発生状況	1
(4) 都道府県別・人口当たりの交通事故死者数等	2
2 交通事故の特徴	
(1) 発生状況	3
(2) 時間別発生状況	3
(3) 道路形状別発生状況	3
(4) 事故類型別発生状況	3
(5) 各種事故の発生状況	3
3 高齢者事故	
(1) 全事故に占める高齢者事故	4
(2) 時間別発生状況	4
(3) 道路形状別発生状況	4
(4) 事故類型別発生状況	4
(5) 原因別発生件数ワースト順位	4
4 交差点事故	
(1) 全事故に占める交差点事故	5
(2) 時間別発生状況	5
(3) 事故類型別発生状況	5
(4) 各種事故別発生状況	5
(5) 原因別発生件数ワースト順位	5
5 自転車乗用中の事故	
(1) 全事故に占める自転車乗用中の事故	6
(2) 時間別発生状況	6
(3) 道路形状別発生状況	6
(4) 事故類型別発生状況	6
(5) 当事者別発生状況	6
(6) 原因別発生件数ワースト順位	6
6 飲酒事故(1当関与)	
(1) 全事故に占める飲酒事故	7
(2) 時間別発生状況	7
(3) 道路形状別発生状況	7
(4) 事故類型別発生状況	7
(5) 当事者別発生状況	7
7 交通死亡事故の概況	
(1) 月別・署(隊)別・方面別死者数	8
(2) 交通死亡事故発生場所等一覧表	9
(3) 各署別事故類型別死者数一覧	10
8 市町別・人口10万人当たり事故率等	
(1) 全事故	11
(2) 高齢者事故	11
9 昼夜別の交通事故発生状況及び特徴	
(1) 発生状況	12
(2) 道路形状別発生状況	12
(3) 事故類型別発生状況	12
(4) 各種事故の発生状況	12
10-1 警察署別・市町別死亡事故ゼロ記録	
(1) 警察署(隊)別	13
(2) 市町別	13
(3) 高速道・自専道	13
10-2 警察署別・市町別死亡事故ゼロ記録(高齢者)	
(1) 警察署(隊)別	13
(2) 市町別	13
(3) 高速道・自専道	13
11-1 高齢者事故構成率等年別推移	14
11-2 高齢者人口1万人当り高齢者事故率等の市町別ワースト順位表	15
12 警察署(隊)別交通事故発生状況	16

令和3年2月末現在の交通事故

1 交通事故発生状況

(1) 全国の交通事故発生状況(発生件数、傷者数、高齢者の死者数は概数)

区 分	令和3年	令和2年	増減数	増減率(%)
発生件数	47,421	54,966	-7,545	-13.7
死者数	405	509	-104	-20.4
うち高齢者	250	317	-67	-21.1
構成率(%)	61.7	62.3		
傷者数	55,633	65,671	-10,038	-15.3

(2) 四国の交通事故発生状況(他県の発生件数、傷者数、高齢者の死者数は概数)

区 分	徳島県	香川県	愛媛県	高知県	計		
発生件数	令和3年	302	495	340	201	1,338	
	増減数	-24	-167	-97	-31	-319	
	増減率(%)	-7.4	-25.2	-22.2	-13.4	-19.3	
死者数	令和3年	5	5	6	11	27	
	増減数	2	-4	1	6	5	
	増減率(%)	66.7	-44.4	20.0	120.0	22.7	
	うち高齢者	令和3年	3	2	4	9	18
		構成率(%)	60.0	40.0	66.7	81.8	66.7
		全国ワースト順位	27	41	17	6	
	増減数	1	-5	2	5	3	
増減率(%)	50.0	-71.4	100.0	125.0	20.0		
傷者数	令和3年	351	594	369	206	1,520	
	増減数	-43	-226	-141	-49	-459	
	増減率(%)	-10.9	-27.6	-27.6	-19.2	-23.2	

(3) 愛媛県の交通事故発生状況

区 分	令和3年	令和2年	増減数	増減率(%)	5年平均対比
発生件数	340	437	-97	-22.2	-219
死者数	6	5	1	20.0	-3.8
傷者数	369	510	-141	-27.6	-277

(4) 都道府県別・人口当たりの交通事故死者数等(R3.2月末現在)

区 分	死者数		人口10万人当たり		事故件数		人口1000人当たり		死亡事故率		人 口	
	R3	順位	死者数	順位	R3	順位	事故発生率	順位	R3	順位		順位
北海道	16	7	0.30	31	1,427	11	0.27	33	1.12	23	5,286,000	8
青森	2	42	0.16	44	427	30	0.34	18	0.47	44	1,263,000	31
岩手	2	42	0.16	42	286	40	0.23	43	0.70	34	1,241,000	32
宮城	9	16	0.39	21	730	14	0.32	23	1.23	20	2,316,000	14
秋田	5	33	0.51	13	253	42	0.26	36	1.98	7	981,000	38
山形	4	36	0.37	25	671	16	0.62	5	0.60	39	1,090,000	35
福島	6	25	0.32	29	507	24	0.27	31	1.18	21	1,864,000	21
東京	22	3	0.16	43	4,077	1	0.29	27	0.54	41	13,822,000	1
茨城	7	21	0.24	34	977	12	0.34	17	0.72	33	2,877,000	11
栃木	10	13	0.51	12	566	22	0.29	28	1.77	10	1,946,000	19
群馬	12	11	0.61	8	1,530	10	0.78	2	0.78	31	1,952,000	18
埼玉	24	1	0.33	28	2,506	8	0.34	16	0.96	26	7,330,000	5
千葉	24	1	0.38	22	2,090	9	0.33	20	1.15	22	6,255,000	6
神奈川	18	5	0.20	38	3,399	4	0.37	15	0.53	42	9,177,000	2
新潟	4	36	0.18	40	476	27	0.21	44	0.84	29	2,246,000	15
山梨	6	25	0.73	3	319	37	0.39	12	1.88	9	817,000	42
長野	2	42	0.10	47	696	15	0.34	19	0.29	47	2,063,000	16
静岡	15	9	0.41	20	3,036	6	0.83	1	0.49	43	3,659,000	10
富山	3	40	0.29	33	320	36	0.30	25	0.94	28	1,050,000	37
石川	2	42	0.17	41	274	41	0.24	40	0.73	32	1,143,000	34
福井	1	46	0.13	46	149	45	0.19	45	0.67	36	774,000	43
岐阜	9	16	0.45	16	522	23	0.26	35	1.72	12	1,997,000	17
愛知	17	6	0.23	36	3,796	2	0.50	8	0.45	45	7,537,000	4
三重	6	25	0.34	27	417	33	0.23	42	1.44	14	1,791,000	22
滋賀	6	25	0.42	19	430	28	0.30	26	1.40	16	1,412,000	26
京都	8	18	0.31	30	640	18	0.25	38	1.25	19	2,591,000	13
大阪	21	4	0.24	35	3,702	3	0.42	10	0.57	40	8,813,000	3
兵庫	16	7	0.29	32	2,571	7	0.47	9	0.62	38	5,484,000	7
奈良	3	40	0.22	37	430	28	0.32	21	0.70	35	1,339,000	30
和歌山	7	21	0.75	2	225	43	0.24	39	3.11	3	935,000	40
鳥取	4	36	0.71	6	99	47	0.18	47	4.04	2	560,000	47
島根	1	46	0.15	45	125	46	0.18	46	0.80	30	680,000	46
岡山	7	21	0.37	24	735	13	0.39	13	0.95	27	1,898,000	20
広島	14	10	0.50	14	660	17	0.23	41	2.12	6	2,817,000	12
山口	10	13	0.73	5	425	32	0.31	24	2.35	4	1,370,000	27
徳島	5	33	0.68	7	302	39	0.41	11	1.66	13	736,000	44
香川	5	33	0.52	11	495	25	0.51	7	1.01	25	962,000	39
愛媛	6	25	0.44	18	340	35	0.25	37	1.76	11	1,352,000	28
高知	11	12	1.56	1	201	44	0.28	29	5.47	1	706,000	45
福岡	10	13	0.20	39	3,165	5	0.62	4	0.32	46	5,107,000	9
佐賀	6	25	0.73	4	579	21	0.71	3	1.04	24	819,000	41
長崎	6	25	0.45	17	426	31	0.32	22	1.41	15	1,341,000	29
熊本	6	25	0.34	26	477	26	0.27	32	1.26	18	1,757,000	23
大分	7	21	0.61	9	305	38	0.27	34	2.30	5	1,144,000	33
宮崎	4	36	0.37	23	620	19	0.57	6	0.65	37	1,081,000	36
鹿児島	8	18	0.50	15	607	20	0.38	14	1.32	17	1,614,000	24
沖縄	8	18	0.55	10	411	34	0.28	30	1.95	8	1,448,000	25
合 計	405		0.32		47,421		0.38				126,443,000	

注 人口は総務省の平成30年10月1日現在の推計人口である。

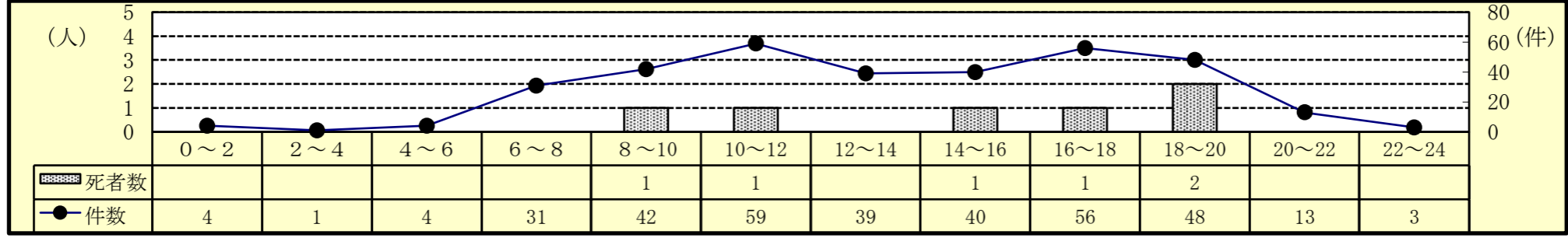
2 交通事故の特徴（令和3年2月末現在）

(1) 発生状況

区分	令和3年	令和2年	増減数	増減率(%)
発生件数	340	437	-97	-22.2
死者数	6	5	1	20.0
うち高齢者	4	2	2	100.0
構成率(%)	66.7	40.0		
傷者数	369	510	-141	-27.6

○ 前年と比べ、発生件数及び傷者数は減少しているが、死者数は2人増加している。

(2) 時間別発生状況



○ 人身事故は、午前（10時～12時）と夕方（16時～18時）の時間帯に多く発生している。

○ 死亡事故は、夜暮（18時～20時）の時間帯に多く発生している。

(3) 道路形状別発生状況

区分	令和3年			令和2年			増減数			増減率		
	件数	死者数	傷者数	件数	死者数	傷者数	件数	死者数	傷者数	件数	死者数	傷者数
全事故	340	6	369	437	5	510	-97	1	-141	-22.2	20.0	-27.6
信号	62	1	67	65		74	-3	1	-7	-4.6		-9.5
その他	107		114	129		138	-22		-24	-17.1		-17.4
計	169	1	181	194		212	-25	1	-31	-12.9		-14.6
構成率(%)	49.7	16.7	49.1	44.4		41.6						
交差点付近	27		31	30		38	-3		-7	-10.0		-18.4
カーブ	9		9	16	2	26	-7	-2	-17	-43.8	-100.0	-65.4
直線等	135	5	148	197	3	234	-62	2	-86	-31.5	66.7	-36.8

○ 全事故の49.7%が交差点で発生している。

(4) 事故類型別発生状況

区分	令和3年			令和2年			増減数			増減率		
	件数	死者数	傷者数	件数	死者数	傷者数	件数	死者数	傷者数	件数	死者数	傷者数
全事故	340	6	369	437	5	510	-97	1	-141	-22.2	20.0	-27.6
人対車	対・背面中	8		8	20	20	-12		-12	-60.0		-60.0
	横断中	20	2	18	34	33	-14	1	-15	-41.2	100.0	-45.5
	その他	14		14	15	15	-1		-1	-6.7		-6.7
	計	42	2	40	69	68	-27	1	-28	-39.1	100.0	-41.2
自転車対車	出会い頭	48	1	50	42	42	6	1	8	14.3		19.0
	右左折	18		19	22	22	-4		-3	-18.2		-13.6
	その他	16		16	16	16						
	計	82	1	85	80	80	2	1	5	2.5		6.3
車両相互	正面衝突	8		9	10	19	-2	-2	-10	-20.0	-100.0	-52.6
	追突	84		103	108	146	-24		-43	-22.2		-29.5
	出会い頭	57		65	85	102	-28		-37	-32.9		-36.3
	右折時	20	2	19	22	22	-2	2	-3	-9.1		-13.6
	左折時	12		12	12	12						
	その他	30		32	33	40	-3	-1	-8	-9.1	-100.0	-20.0
計	211	2	240	270	3	341	-59	-1	-101	-21.9	-33.3	-29.6
車両単独・列車	5	1	4	18	1	21	-13		-17	-72.2		-81.0

○ 事故類型別の発生件数は、車両相互の追突が最も多い。

(5) 各種事故の発生状況

区分	令和3年			令和2年			増減数			増減率		
	当事者数	死者数	傷者数	当事者数	死者数	傷者数	当事者数	死者数	傷者数	当事者数	死者数	傷者数
子供	幼児	1		1	3	5	-2		-4	-66.7		-80.0
	小学生	6		7	7	9	-1		-2	-14.3		-22.2
	中学生	9		6	7	9	2		-3	28.6		-33.3
	計	16		14	17	23	-1		-9	-5.9		-39.1
高校生	20		18	18	21	2		-3	11.1		-14.3	
若年者	88		64	116	1	83	-28	-1	-19	-24.1	-100.0	-22.9
高齢者	175	4	89	207	2	105	-32	2	-16	-15.5	100.0	-15.2
若年ドライバー	56		31	76	1	38	-20	-1	-7	-26.3	-100.0	-18.4
高齢ドライバー	131		39	163	1	50	-32	-1	-11	-19.6	-100.0	-22.0
ミニバイク	50		45	70		59	-20		-14	-28.6		-23.7
自動二輪	30	2	23	44		39	-14	2	-16	-31.8		-41.0

○ 高齢者の約7割（74.9%）が車両運転中の事故である。

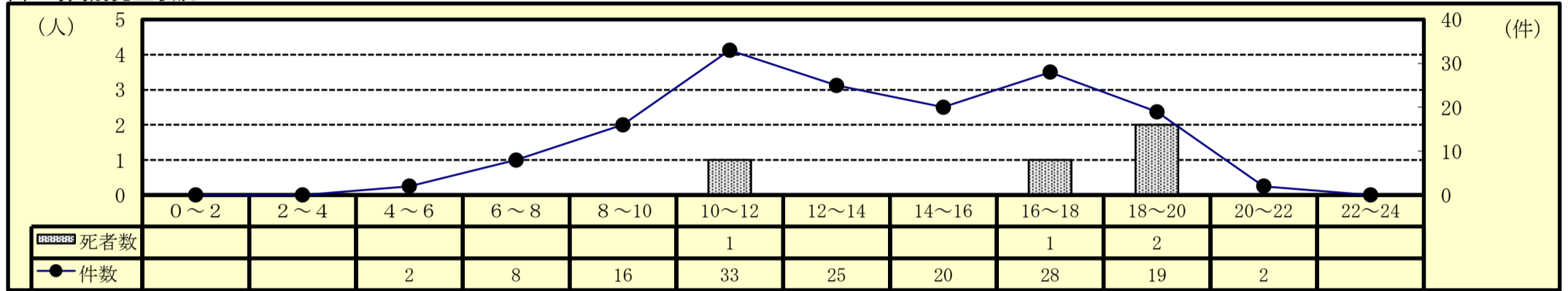
3 高齢者事故（令和3年2月末現在）

(1) 全事故に占める高齢者事故

区分	令和3年			令和2年			増減数			増減率(%)		
	件数	死者数	傷者数	件数	死者数	傷者数	件数	死者数	傷者数	件数	死者数	傷者数
全事故	340	6	369	437	5	510	-97	1	-141	-22.2	20.0	-27.6
高齢者	153	4	89	181	2	105	-28	2	-16	-15.5	100.0	-15.2
構成率(%)	45.0	66.7	24.1	41.4	40.0	20.6						
65～74歳	106		54	112	1	55	-6	-1	-1	-5.4	-100.0	-1.8
75歳以上	60	4	35	85	1	50	-25	3	-15	-29.4	300.0	-30.0
65歳以上トライアール	120		49	148	1	60	-28	-1	-11	-18.9	-100.0	-18.3
75歳以上トライアール	34		11	64	1	25	-30	-1	-14	-46.9	-100.0	-56.0

- 高齢者の事故は、発生件数及び傷者数は減少しているが、死者数は2人増加している。
- 高齢者死者4人は、全て75歳以上である。

(2) 時間別発生状況



- 高齢者事故の発生件数は、午前（10時～12時）及び夕方（16時～18時）の時間帯に多く発生している。
- 死亡事故は、夜（18時～20時）の時間帯に多く発生している。

(3) 道路形状別発生状況

区分	令和3年			令和2年			増減数			増減率(%)		
	件数	死者数	傷者数	件数	死者数	傷者数	件数	死者数	傷者数	件数	死者数	傷者数
高齢者事故	153	4	89	181	2	105	-28	2	-16	-15.5	100.0	-15.2
交差点	信号	25		14	28	15	-3		-1	-10.7		-6.7
	その他	46		27	52	23	-6		4	-11.5		17.4
	計	71		41	80	38	-9		3	-11.3		7.9
構成率(%)	46.4		46.1	44.2		36.2						
交差点付近	13		9	15		8	-2		1	-13.3		12.5
カーブ	4		3	8	1	7	-4	-1	-4	-50.0	-100.0	-57.1
直線等	65	4	36	78	1	52	-13	3	-16	-16.7	300.0	-30.8

- 交差点での発生件数が高齢者事故の約半数(46.4%)を占めている。

(4) 事故類型別発生状況

区分	令和3年			令和2年			増減数			増減率(%)		
	件数	死者数	傷者数	件数	死者数	傷者数	件数	死者数	傷者数	件数	死者数	傷者数
高齢者事故	153	4	89	181	2	105	-28	2	-16	-15.5	100.0	-15.2
人対車	対・背面中	8		5	12	7	-4		-2	-33.3		-28.6
	横断中	12	2	9	20	13	-8	1	-4	-40.0	100.0	-30.8
	その他	10		9	6	5	4		4	66.7		80.0
	計	30	2	23	38	25	-8	1	-2	-21.1	100.0	-8.0
自転車対車	出会い頭	15	1	10	14	5	1	1	5	7.1		100.0
	右左折時	7		3	7	4			-1			-25.0
	その他	9		4	10	8	-1		-4	-10.0		-50.0
	計	31	1	17	31	17		1				
車両相互	正面衝突	4		2	6	6	-2	-1	-4	-33.3	-100.0	-66.7
	追突	31		20	36	18	-5		2	-13.9		11.1
	出会い頭	26		17	35	16	-9		1	-25.7		6.3
	右折時	12		3	10	4	2		-1	20.0		-25.0
	左折時	4		1	5	2	-1		-1	-20.0		-50.0
	その他	13		5	11	7	2		-2	18.2		-28.6
計	90		48	103	53	-13	-1	-5	-12.6	-100.0	-9.4	
車両単独、列車	2	1	1	9		10	-7	1	-9	-77.8		-90.0

- 事故類型別の発生件数は、車両相互の追突が最も多い。

(5) 高齢者の原因別（1当）発生件数ワースト順位

- ・ ワースト 1位 前方不注意 24件（前年比 1件）
- ・ ワースト 2位 交差点安全進行 19件（前年比 -2件）
- ・ ワースト 3位 安全不確認 15件（前年比 -9件）
- ・ ワースト 4位 動静不注視 6件（前年比 -5件）
- ・ ワースト 5位 一時不停止 5件（前年比 -11件）

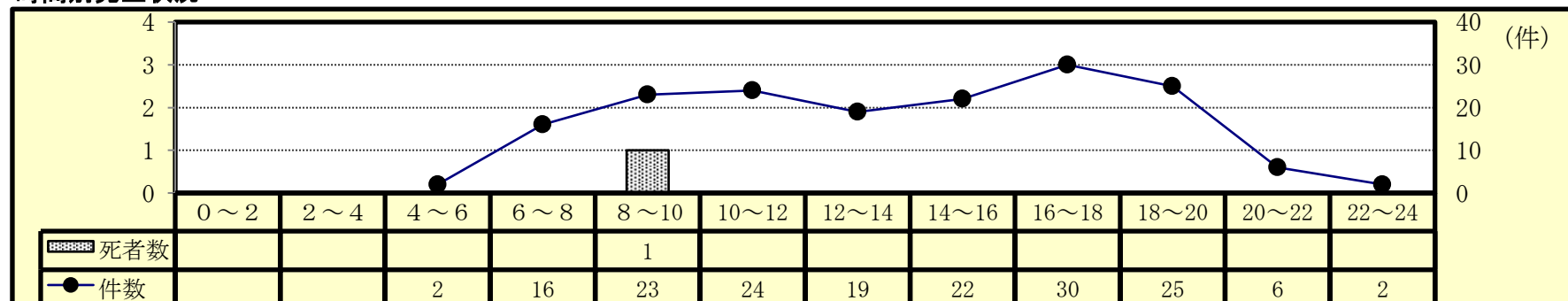
4 交差点事故（令和3年2月末現在）

(1) 全事故に占める交差点事故

区分	令和3年			令和2年			増減数			増減率(%)		
	件数	死者数	傷者数	件数	死者数	傷者数	件数	死者数	傷者数	件数	死者数	傷者数
全事故	340	6	369	437	5	510	-97	1	-141	-22.2	20.0	-27.6
交差点	信号	62	1	67	65	74	-3	1	-7	-4.6		-9.5
	その他	107		114	129	138	-22		-24	-17.1		-17.4
	計	169	1	181	194	212	-25	1	-31	-12.9		-14.6
構成率(%)	49.7	16.7	49.1	44.4		41.6						

○ 交差点事故は、発生件数及び傷者数は減少している。死亡事故は1件増加している。

(2) 時間別発生状況



○ 交差点事故は、午前（10時～12時）と夕方（16時～18時）に多く発生している。

(3) 事故類型別発生状況

区分	令和3年			令和2年			増減数			増減率(%)		
	件数	死者数	傷者数	件数	死者数	傷者数	件数	死者数	傷者数	件数	死者数	傷者数
交差点事故	169	1	181	194		212	-25	1	-31	-12.9		-14.6
人対車	対・背面中横断中			2		2	-2		-2	-100.0		-100.0
	その他	14		14	19	19	-5		-5	-26.3		-26.3
	計	1		1	3	3	-2		-2	-66.7		-66.7
自転車対車	計	15		15	24	24	-9		-9	-37.5		-37.5
	出会い頭	40		43	35	35	5		8	14.3		22.9
	右左折時	16		17	18	18	-2		-1	-11.1		-5.6
車両相互	その他	5		5	2	2	3		3	150.0		150.0
	計	61		65	55	55	6		10	10.9		18.2
	正面衝突											
車両相互	追突	11		13	12	16	-1		-3	-8.3		-18.8
	出会い頭	53		59	77	89	-24		-30	-31.2		-33.7
	右折時	18	1	17	17	17	1	1		5.9		
	左折時	5		5	6	6	-1		-1	-16.7		-16.7
	その他	6		7	2	4	4		3	200.0		75.0
計	93	1	101	114		132	-21	1	-31	-18.4		-23.5
車両単独				1		1	-1		-1	-100.0		-100.0

○ 事故類型別の発生件数は、車両相互の出会い頭が最も多い。

(4) 各種事故別発生状況

区分	令和3年			令和2年			増減数			増減率(%)		
	当事者数	死者数	傷者数	当事者数	死者数	傷者数	当事者数	死者数	傷者数	当事者数	死者数	傷者数
交差点事故	338	1	181	387		212	-49	1	-31	-12.7		-14.6
高齢者	81		41	93		38	-12		3	-12.9		7.9
若年者	52		42	67		50	-15		-8	-22.4		-16.0
若年ト・ライハ-	27		17	42		22	-15		-5	-35.7		-22.7
高齢ト・ライハ-	63		19	75		19	-12			-16.0		

(5) 原因別（1当）発生件数ワースト順位

- ・ ワースト 1位 交差点安全進行 59件（前年比 -7件）
- ・ ワースト 2位 一時不停止 24件（前年比 -14件）
- ・ ワースト 3位 安全不確認 17件（前年比 -6件）
- ・ ワースト 4位 信号無視 15件（前年比 3件）
- ・ ワースト 4位 徐行 15件（前年比 3件）

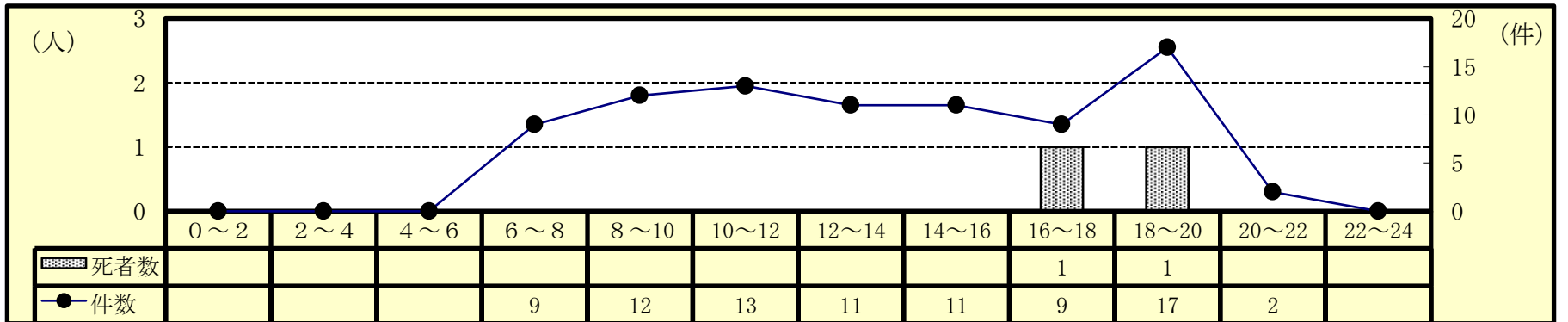
5 自転車乗用中の事故（令和3年2月末現在）

(1) 全事故に占める自転車乗用中の事故

区分	令和3年			令和2年			増減数			増減率(%)		
	件数	死者数	傷者数	件数	死者数	傷者数	件数	死者数	傷者数	件数	死者数	傷者数
全事故	340	6	369	437	5	510	-97	1	-141	-22.2	20.0	-27.6
自転車乗用中	84	2	81	86	1	81	-2	1		-2.3	100.0	
構成率(%)	24.7	33.3	22.0	19.7	20.0	15.9						

○ 自転車乗用中の事故は、発生件数及び傷者数は減少し、死者数は増加している。

(2) 時間別発生状況



○ 発生件数は、夜（18時～20時）の時間帯に最も多い。

(3) 道路形状別発生状況

区分	令和3年			令和2年			増減数			増減率(%)		
	件数	死者数	傷者数	件数	死者数	傷者数	件数	死者数	傷者数	件数	死者数	傷者数
自転車乗用中	84	2	81	86	1	81	-2	1		-2.3	100.0	
交差点	信号	23		25	17	15	6		10	35.3		66.7
	その他	37		36	39	39	-2		-3	-5.1		-7.7
	計	60		61	56	54	4		7	7.1		13.0
構成率(%)	71.4		75.3	65.1		66.7						
交差点付近	2		1	3		3	-1		-2	-33.3		-66.7
カーブ	1		1	1		1						
直線等	21	2	18	26	1	23	-5	1	-5	-19.2	100.0	-21.7

○ 自転車乗用中の事故は、交差点で約7割（71.4%）発生している。

(4) 事故類型別発生状況

区分	令和3年			令和2年			増減数			増減率(%)		
	件数	死者数	傷者数	件数	死者数	傷者数	件数	死者数	傷者数	件数	死者数	傷者数
自転車乗用中	84	2	81	86	1	81	-2	1		-2.3	100.0	
人対車両	2			2								
自転車対車両	出会い頭	47	1	46	42	41	5	1	5	11.9		12.2
	右左折	18		19	22	22	-4		-3	-18.2		-13.6
	その他	16		16	16	15			1			6.7
	計	81	1	81	80		78	1	1	3	1.3	
車両単独等	1	1		4	1	3	-3		-3	-75.0		-100.0

○ 自転車乗用中の事故のうち、出会い頭が半数以上（56.0%）を占めている。

(5) 当事者別発生状況

区分	令和3年			令和2年			増減数			増減率(%)		
	当事者数	死者数	傷者数	当事者数	死者数	傷者数	当事者数	死者数	傷者数	当事者数	死者数	傷者数
自転車乗用中	89	2	81	88	1	81	1	1		1.1	100.0	
子供	幼児											
	小学生	4		3	3	3	1			33.3		
	中学生	7		4	7	7			-3			-42.9
	計	11		7	10	10	1		-3	10.0		-30.0
高校生	18		17	15	14	3		3	20.0		21.4	
高齢者	19	2	17	18	18	1	2	-1	5.6		-5.6	
その他	41		40	45	1	39	-4	-1	1	-8.9	-100.0	2.6

注 当事者数は、第1当事者と第2当事者の合計。

(6) 自転車乗用中の原因別（1当）発生件数ワースト順位

- ・ ワースト 1位 一時不停止 5件（前年比 1件）
- ・ ワースト 2位 交差点安全進行 4件（前年比 2件）
- ・ ワースト 3位 安全不確認 3件（前年比 ±0件）
- ・ ワースト 4位 前方不注意 2件（前年比 -3件）

6 飲酒事故（1当関与）（令和3年2月末現在）

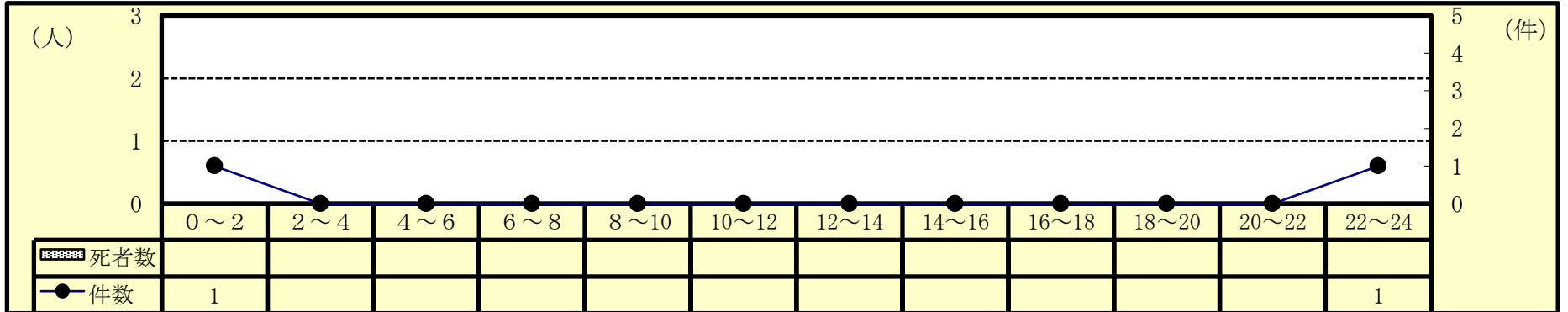
(1) 全事故に占める飲酒事故

区分	令和3年			令和2年			増減数			増減率(%)		
	件数	死者数	傷者数	件数	死者数	傷者数	件数	死者数	傷者数	件数	死者数	傷者数
全事故	340	6	369	437	5	510	-97	1	-141	-22.2	20.0	-27.6
飲酒事故	2		2	7		8	-5		-6	-71.4		-75.0
構成率(%)	0.6		0.5	1.6		1.6						

注 飲酒事故は1当が原付以上、かつ飲酒ありの事故による全死傷者数。（以下同じ）

○ 飲酒事故は、件数及び傷者数は減少している。

(2) 時間別発生状況



(3) 道路形状別発生状況

区分	令和3年			令和2年			増減数			増減率(%)		
	件数	死者数	傷者数	件数	死者数	傷者数	件数	死者数	傷者数	件数	死者数	傷者数
飲酒事故	2		2	7		8	-5		-6	-71.4		-75.0
交差点	信号			1		2	-1		-2	-100.0		-100.0
	その他			1		1	-1		-1	-100.0		-100.0
	計			2		3	-2		-3	-100.0		-100.0
構成率(%)				28.6		37.5						
交差点付近	1		1				1		1			
カーブ				1		1	-1		-1	-100.0		-100.0
直線等	1		1	4		4	-3		-3	-75.0		-75.0

○ 直線等で発生している。

(4) 事故類型別発生状況

区分	令和3年			令和2年			増減数			増減率(%)		
	件数	死者数	傷者数	件数	死者数	傷者数	件数	死者数	傷者数	件数	死者数	傷者数
飲酒事故	2		2	7		8	-5		-6	-71.4		-75.0
人対車両	1		1	1		1						
自転車対車両												
車両相互	正面衝突											
	追突	1		1	3	3	-2		-2	-66.7		-66.7
	出会い頭				1	2	-1		-2	-100.0		-100.0
	右左折				1	1	-1		-1	-100.0		-100.0
	その他											
計	1		1	5		6	-4		-5	-80.0		-83.3
車両単独等				1		1	-1		-1	-100.0		-100.0

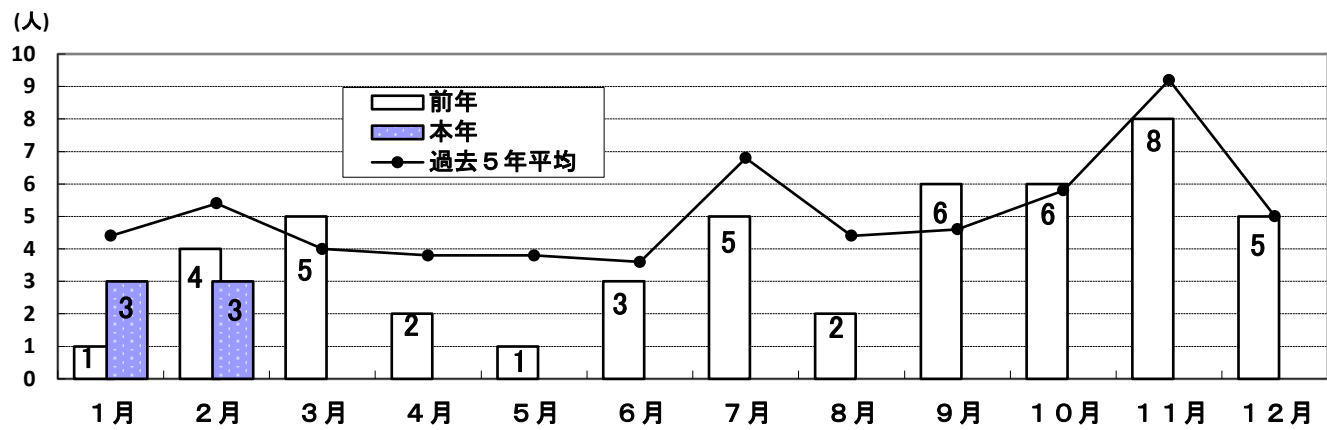
○ 人対車両の事故等が発生している。

(5) 当事者別発生状況

区分	令和3年			令和2年			増減数			増減率(%)		
	件数	死者数	傷者数	件数	死者数	傷者数	件数	死者数	傷者数	件数	死者数	傷者数
飲酒事故	2		2	7		8	-5		-6	-71.4		-75.0
高齢ドライバー				3		3	-3		-3	-100.0		-100.0
若年ドライバー												
初心ドライバー												
ミニバイク												
自動二輪				1		1	-1		-1	-100.0		-100.0
事業用貨物車												

7 交通死亡事故の概況

(1) 月別・署（隊）別・方面別死者数



署（隊）別	1月	2月	3月	4月	5月	6月	7月	8月	9月	10月	11月	12月	計	
四国中央	本年 1												1	
(同期比+1)	前年		1								2	1	4	
新居浜	本年	1											1	
(同期比+1)	前年			1					2	1		1	5	
西条	本年													
(同期比±0)	前年										1		1	
西条西	本年													
(同期比±0)	前年													
今治	本年 2												2	
(同期比+2)	前年		1						1	1	1		4	
伯方	本年													
(同期比±0)	前年						1				2		3	
松山東	本年													
(同期比-1)	前年	1	2						1		1	1	6	
松山西	本年													
(同期比±0)	前年									1	1	1	3	
松山南	本年 1												1	
(同期比±0)	前年	1			1		2					1	5	
久万高原	本年													
(同期比-1)	前年	1					1						2	
伊予	本年													
(同期比±0)	前年					2	1	1					4	
大洲	本年 1												1	
(同期比+1)	前年					1							1	
八幡浜	本年													
(同期比-1)	前年	1						1					2	
西予	本年													
(同期比±0)	前年			1									1	
宇和島	本年													
(同期比±0)	前年		1						2	1			4	
愛南	本年													
(同期比±0)	前年									2			2	
高速	本年													
(同期比-1)	前年		1										1	
計	本年 3	3											6	
(同期比+1)	前年	1	4	5	2	1	3	5	2	6	6	8	5	48
東予方面	本年 3	1												4
(同期比+4)	前年			2	1			1		3	2	6	2	17
中予方面	本年 1													1
(同期比-2)	前年	1	2	2		1	2	4	1	1	1	2	3	20
南予方面	本年 1													1
(同期比±0)	前年		1	1	1		1		1	2	3		10	

注 死者数は、計上月にて掲載。

(2) 交通死亡事故発生場所等一覧表

件数	死者数	発生場所・日時天候 署名・死者数	路線・道路形状 事故類型・地形	当事者種別	性別 年齢	被害 程度
1	1	今治市大新田町3丁目2番8号 1月04日(月) 17時24分頃 <夜暮> 晴 今治署①	国道317号 直線単路・平坦 車両相互 市街地その他	軽四乗用(自)	男性 62歳	なし
				自転車	女性 77歳	死亡 (頭部)
2	2	四国中央市寒川町335番地 1月14日(木) 10時38分頃 <昼昼> 晴 四国中央署①	国道11号 直線単路・平坦 人対車両 非市街地	準中型貨物(自)	男性 45歳	なし
				歩行者	男性 90歳	死亡 (頭部)
3	3	今治市北日吉町3丁目6番55号 1月15日(金) 18時05分頃 <夜暮> 晴 今治署②	市道 直線単路・平坦 車両単独 市街地その他	自転車	男性 88歳	死亡 (頭部)
4	4	新居浜市東雲町2丁目6番8号 2月16日(火) 18時42分頃 <夜暮> 晴 新居浜署①	県道 直線単路・平坦 人対車両 人口集中地区	普通乗用(自)	男性 48歳	なし
				歩行者	女性 84歳	死亡 (頭部)
5	5	大洲市白滝甲1344番地5 2月20日(土) 14時49分頃 <昼昼> 晴 大洲署①	県道 直線単路・平坦 車両相互 非市街地	中型貨物(自)	男性 24歳	なし
				小型二輪	男性 28歳	死亡 (頭部)
6	6	松山市越智3丁目3番14号 2月21日(日) 9時35分頃 <昼昼> 晴 松山南署①	国道33号 信号交差点・平坦 車両相互 人口集中地区	軽四貨物(自)	男性 79歳	なし
				原付二種	男性 45歳	死亡 (全損)

(3) 各署別事故類型別死者数一覧

2月末現在

署別	全死者数	各種事故							道路別					道路形状				昼夜		状態別						
		高 齢 者	若 年 者	子 供	男 性	女 性	ミ ニ バ イ ク	自 動 二 輪	国 道	県 道	市 町 道	高 速 道	そ の 他	交 差 点	交 差 点 付 近	カ ー ブ	直 線 単 路	踏 切	昼 間	夜 間	歩 行 中	四 輪 車 運 転 中	四 輪 車 同 乗 中	二 輪 車 運 転 中	二 輪 車 同 乗 中	自 転 車 乗 用 中
四国中央	本 前 年	1	1		1			1								1		1		1						
	増 減 数	1	1		1			1								1		1		1						
新居浜	本 前 年	1	1			1			1							1			1	1						
	増 減 数	1	1			1			1							1			1	1						
西 条	本 前 年																									
	増 減 数																									
西条西	本 前 年																									
	増 減 数																									
今 治	本 前 年	2	2		1	1		1		1						2			2							2
	増 減 数	2	2		1	1		1		1						2			2							2
伯 方	本 前 年																									
	増 減 数																									
松山東	本 前 年	1	1		1			1								1			1	1						
	増 減 数	-1	-1		-1			-1								-1			-1	-1						
松山西	本 前 年																									
	増 減 数																									
松山南	本 前 年	1			1			1	1				1					1					1			
	増 減 数	1			1			1	1		-1		1			-1		1	-1			1			-1	
久万高原	本 前 年	1				1		1							1				1		1					
	増 減 数	-1				-1		-1							-1				-1		-1					
伊 予	本 前 年																									
	増 減 数																									
大 洲	本 前 年	1			1			1	1							1		1					1			
	増 減 数	1			1			1	1							1		1					1			
八幡浜	本 前 年	1	1		1			1							1			1		1						
	増 減 数	-1	-1		-1			-1							-1			-1		-1						
西 予	本 前 年																									
	増 減 数																									
宇和島	本 前 年																									
	増 減 数																									
愛 南	本 前 年																									
	増 減 数																									
高 速	本 前 年	1	1		1						1					1			1		1					
	増 減 数	-1	-1		-1						-1					-1			-1		-1					
計	本 前 年	6	4		4	2		2	3	2	1		1			5		3	3	2			2		2	
	増 減 数	1	2	-1		1		2		2	-1		1		-2	2		2	-1	1	-3		2		1	

8 市町別・人口10万人当たり事故率等（令和3年2月末現在）

(1) 全事故

区分	全事故						人口10万人当たり事故率						県内人口
	件数	順位	死者数	順位	傷者数	順位	件数	順位	死者数	順位	傷者数	順位	
四国中央市	26	4	1	2	30	4	30.2	2	1.16	3	34.9	2	86,073
新居浜市	34	3	1	2	36	3	28.7	5	0.84	4	30.4	4	118,521
西条市	25	5	0	6	29	5	23.0	9	0.0	6	26.7	8	108,654
今治市	42	2	2	1	44	2	26.6	7	1.27	2	27.9	7	157,644
上島町	0	18	0	6	0	18	0.0	18	0.0	6	0.0	18	6,630
松山市	146	1	1	2	154	1	28.6	6	0.20	5	30.2	5	509,797
東温市	10	8	0	6	16	6	29.9	3	0.0	6	47.9	1	33,434
砥部町	3	12	0	6	3	12	14.4	14	0.0	6	14.4	15	20,865
久万高原町	1	16	0	6	2	15	12.4	15	0.0	6	24.9	9	8,034
伊予市	6	10	0	6	6	11	16.3	11	0.0	6	16.3	13	36,763
松前町	10	8	0	6	10	8	32.7	1	0.0	6	32.7	3	30,605
内子町	3	12	0	6	3	12	18.5	10	0.0	6	18.5	12	16,235
大洲市	11	6	1	2	10	8	26.0	8	2.36	1	23.6	10	42,358
八幡浜市	2	15	0	6	2	15	6.1	17	0.0	6	6.1	17	32,826
伊方町	1	16	0	6	1	17	11.1	16	0.0	6	11.1	16	9,028
西予市	6	10	0	6	8	10	16.2	12	0.0	6	21.7	11	36,931
宇和島市	11	6	0	6	12	7	14.9	13	0.0	6	16.3	14	73,776
鬼北町	3	12	0	6	3	12	29.8	4	0.0	6	29.8	6	10,066
松野町	0	18	0	6	0	18	0.0	18	0.0	6	0.0	18	3,845
愛南町	0	18	0	6	0	18	0.0	18	0.0	6	0.0	18	20,774
合計	340		6		369		24.9		0.44		27.1		1,362,859

(2) 高齢者事故

区分	高齢者事故						高齢者人口1万人当たり事故率						高齢者人口
	件数	順位	死者数	順位	傷者数	順位	件数	順位	死者数	順位	傷者数	順位	
四国中央市	17	3	1	2	12	3	6.1	1	0.36	2	4.3	1	27,780
新居浜市	15	5	1	2	7	5	3.9	5	0.26	3	1.8	11	38,089
西条市	16	4	0	4	10	4	4.6	3	0.0	4	2.9	5	34,790
今治市	21	2	2	1	14	2	3.8	7	0.36	1	2.5	7	54,911
上島町	0	16	0	4	0	13	0.0	16	0.0	4	0.0	13	3,051
松山市	55	1	0	4	29	1	3.9	6	0.0	4	2.0	10	141,905
東温市	3	8	0	4	3	7	2.9	9	0.0	4	2.9	4	10,263
砥部町	0	16	0	4	0	13	0.0	16	0.0	4	0.0	13	6,874
久万高原町	0	16	0	4	1	10	0.0	16	0.0	4	2.6	6	3,865
伊予市	2	10	0	4	1	10	1.6	13	0.0	4	0.8	12	12,182
松前町	5	7	0	4	3	7	5.3	2	0.0	4	3.2	2	9,396
内子町	2	10	0	4	2	9	3.1	8	0.0	4	3.1	3	6,449
大洲市	2	10	0	4	0	13	1.3	14	0.0	4	0.0	13	15,208
八幡浜市	1	14	0	4	0	13	0.8	15	0.0	4	0.0	13	13,199
伊方町	1	14	0	4	0	13	2.4	11	0.0	4	0.0	13	4,229
西予市	3	8	0	4	0	13	1.9	12	0.0	4	0.0	13	15,837
宇和島市	8	6	0	4	6	6	2.8	10	0.0	4	2.1	9	28,755
鬼北町	2	10	0	4	1	10	4.4	4	0.0	4	2.2	8	4,540
松野町	0	16	0	4	0	13	0.0	16	0.0	4	0.0	13	1,761
愛南町	0	16	0	4	0	13	0.0	16	0.0	4	0.0	13	9,086
合計	153		4		89		3.5		0.09		2.0		442,170

注1 「県内人口」、「高齢者人口」は令和2年4月1日現在：長寿介護課資料

9 昼夜別の交通事故発生状況及び特徴（令和3年2月末現在）

(1) 発生状況

区分	発生件数			死者数			傷者数		
	令和3年	令和2年	増減数	令和3年	令和2年	増減数	令和3年	令和2年	増減数
昼間	明	26	28	-2			28	29	-1
	昼	189	231	-42	3	1	203	276	-73
	暮	21	24	-3			26	30	-4
	計	236	283	-47	3	1	257	335	-78
夜間	暮	39	38	1	3	3	41	43	-2
	夜	57	100	-43		4	63	114	-51
	明	8	16	-8			8	18	-10
	計	104	154	-50	3	4	112	175	-63
合計	340	437	-97	6	5	369	510	-141	

○ 昼間の事故は、夜間の事故の約2.3倍発生している。

(2) 道路形状別発生状況

区分	昼間				夜間				
	件数		死者数		件数		死者数		
	令和3年	令和2年	令和3年	令和2年	令和3年	令和2年	令和3年	令和2年	
交差点	信号	42	36	1		20	29		
	その他	75	89			32	40		
	計	117	125	1		52	69		
交差点付近	20	20			7	10			
力一杯	6	12		1	3	4		1	
直線等	93	126	2		42	71	3	3	
合計	236	283	3	1	104	154	3	4	

○ 道路形状別では、昼間の交差点で多く発生している。

(3) 事故類型別発生状況

区分	昼間				夜間				
	件数		死者数		件数		死者数		
	令和3年	令和2年	令和3年	令和2年	令和3年	令和2年	令和3年	令和2年	
人対車	対面	5	11			3	9		
	横断	10	9	1		10	25	1	1
	その他	8	10			6	5		
	計	23	30	1		19	39	1	1
自転車対車両	59	54			23	26	1		
車両相互	正面衝突	5	6		1	3	4		1
	追突	55	73			29	35		
	出会い頭	42	62			15	23		
	右折時	13	9	2		7	13		
	左折時	10	11			2	1		
	その他	25	25			5	8		1
計	150	186	2	1	61	84		2	
車両単独、列車	4	13			1	5	1	1	
合計	236	283	3	1	104	154	3	4	

○ 昼夜間とも、追突が最も多く発生している。

(4) 各種事故の発生状況

区分	昼間				夜間			
	当事者数		死者数		当事者数		死者数	
	令和3年	令和2年	令和3年	令和2年	令和3年	令和2年	令和3年	令和2年
子供	幼児	1	2				1	
	小学生	6	5				2	
	中学生	5	5			4	2	
	小計	12	12			4	5	
高校生	12	12			8	6		
若年者	50	59			38	57		1
高齢者	140	151	1	1	35	56	3	1
若年ドライバー	30	36			26	40		1
高齢ドライバー	111	124		1	20	39		
ミニバイク	36	42			14	28		
自動二輪	20	26	2		10	18		

○ 高齢者は、夜間より昼間に占める割合が多い。

10-1 警察署別・市町別死亡事故ゼロ記録(全死者)

(令和3年2月28日現在)

(1)警察署・隊別

署(隊)	最終事故	ゼロ日数	発生市町名
西条西	2019/08/30	548	西条市
高速隊	2020/02/27	367	四国中央市
西予	2020/03/31	334	西予市
久万高原	2020/07/23	220	久万高原町
八幡浜	2020/08/09	203	八幡浜市
伊予	2020/08/29	183	伊予市
宇和島	2020/10/06	145	宇和島市
愛南	2020/10/13	138	愛南町
西条	2020/11/13	107	西条市
伯方	2020/11/28	92	今治市
松山東	2020/12/08	82	松山市
松山西	2020/12/15	75	松山市
四国中央	2021/01/14	45	四国中央市
今治	2021/01/15	44	今治市
新居浜	2021/02/16	12	新居浜市
大洲	2021/02/20	8	大洲市
松山南	2021/02/21	7	松山市

(2)市町別(高速道除く)

市町名	最終事故	ゼロ日数	市町名	最終事故	ゼロ日数
松野町	2015/08/21	2,018	伊予市	2020/08/29	183
伊方町	2016/03/29	1,797	宇和島市	2020/10/06	145
上島町	2017/10/03	1,244	愛南町	2020/10/13	138
内子町	2017/11/21	1,195	西条市	2020/11/13	107
東温市	2018/08/24	919	砥部町	2020/12/24	66
鬼北町	2020/03/21	344	四国中央市	2021/01/14	45
西予市	2020/03/31	334	今治市	2021/01/15	44
松前町	2020/07/05	238	新居浜市	2021/02/16	12
久万高原町	2020/07/23	220	大洲市	2021/02/20	8
八幡浜市	2020/08/09	203	松山市	2021/02/21	7

(3)高速道・自専道

道路	最終事故	ゼロ日数	供用開始日
大洲自専道	1999/12/20	7,741	1991/03/17
宇和島自専道	2004/06/28	6,089	1993/03/25
西瀬戸自専道	2019/06/23	616	1979/05/11
高速道	2020/02/27	367	1989/12/31

10-2 警察署別・市町別死亡事故ゼロ記録(高齢者)

(令和3年2月28日現在)

(1)警察署・隊別

署(隊)	最終事故	ゼロ日数	発生市町名
久万高原	2017/07/24	1315	久万高原町
西条西	2018/11/30	821	西条市
高速隊	2019/10/28	489	四国中央市
西予	2020/03/31	334	西予市
大洲	2020/06/10	263	大洲市
八幡浜	2020/08/09	203	八幡浜市
伊予	2020/08/29	183	伊予市
宇和島	2020/10/06	145	宇和島市
愛南	2020/10/13	138	愛南町
西条	2020/11/13	107	西条市
伯方	2020/11/28	92	今治市
松山東	2020/12/08	82	松山市
松山西	2020/12/15	75	松山市
松山南	2020/12/24	66	砥部町
四国中央	2021/01/14	45	四国中央市
今治	2021/01/15	44	今治市
新居浜	2021/02/16	12	新居浜市

(2)市町別(高速道除く)

市町名	最終事故	ゼロ日数	市町名	最終事故	ゼロ日数
松野町	2015/08/21	2,018	八幡浜市	2020/08/09	203
伊方町	2016/03/29	1,797	伊予市	2020/08/29	183
久万高原町	2017/07/24	1,315	宇和島市	2020/10/06	145
上島町	2017/10/03	1,244	愛南町	2020/10/13	138
内子町	2017/11/21	1,195	西条市	2020/11/13	107
東温市	2018/08/24	919	松山市	2020/12/15	75
鬼北町	2018/08/30	913	砥部町	2020/12/24	66
西予市	2020/03/31	334	四国中央市	2021/01/14	45
大洲市	2020/06/10	263	今治市	2021/01/15	44
松前町	2020/07/05	238	新居浜市	2021/02/16	12

(3)高速道・自専道

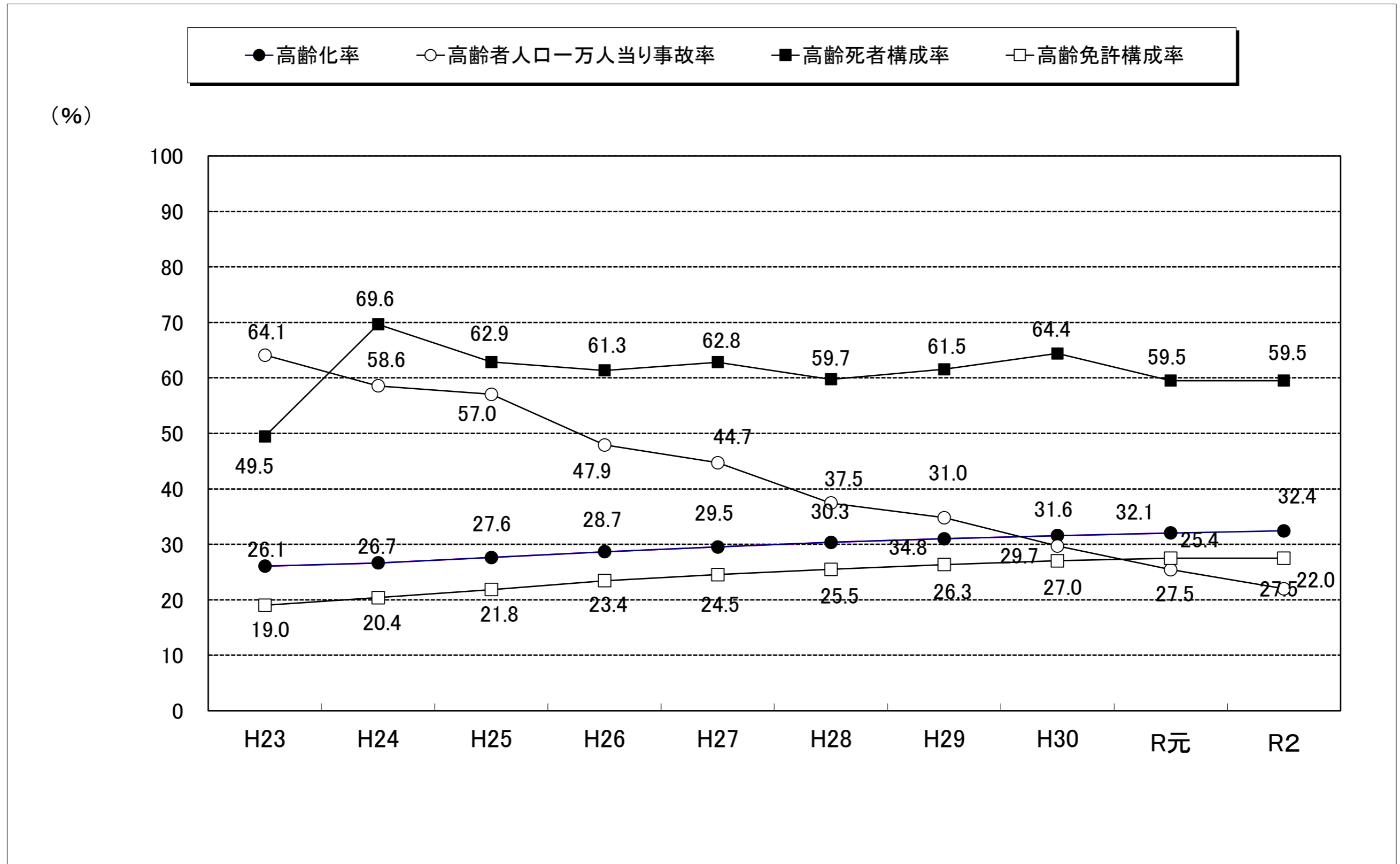
道路	最終事故	ゼロ日数	供用開始日
大洲自専道	記録なし	10,941	1991/03/17
宇和島自専道	記録なし	10,202	1993/03/25
西瀬戸自専道	2019/06/23	616	1979/05/11
高速道	2019/10/28	489	1989/12/31

注1 死亡事故ゼロ記録(全死者)は昭和43年1月1日から計上を始める。

注2 死亡事故ゼロ記録(高齢者)は、65歳以上を高齢者とした昭和63年1月1日から計上を始める。

注3 西瀬戸自動車道は、自歩道・バイク道を除く。

11-1 高齢者事故構成率等年別推移



区 分	H23	H24	H25	H26	H27	H28	H29	H30	R元	R 2	R3. 2
総 人 口	1,457,280	1,447,287	1,438,612	1,428,946	1,420,283	1,410,463	1,399,453	1,387,133	1,374,887	1,362,859	1,362,859
高 齢 者 人 口	379,794	385,799	397,589	409,546	419,554	428,008	434,035	438,049	440,710	442,170	442,170
高 齢 化 率	26.1	26.7	27.6	28.7	29.5	30.3	31.0	31.6	32.1	32.4	32.4
全 事 故 件 数	7,903	7,108	6,692	5,745	5,086	4,497	4,097	3,487	2,811	2,404	340
高 齢 者 事 故 件 数	2,435	2,259	2,268	1,962	1,876	1,603	1,511	1,301	1,120	973	153
高 齢 者 事 故 構 成 率	30.8	31.8	33.9	34.2	36.9	35.6	36.9	37.3	39.8	40.5	45.0
高 齢 者 人 口 一 万 人 当 り 事 故 率	64.1	58.6	57.0	47.9	44.7	37.5	34.8	29.7	25.4	22.0	3.5
全 死 者 数	91	56	70	75	78	77	78	59	42	48	6
高 齢 死 者 数	45	39	44	46	49	46	48	38	25	35	4
高 齢 死 者 構 成 率	49.5	69.6	62.9	61.3	62.8	59.7	61.5	64.4	59.5	59.5	66.7
免 許 総 人 口	938,978	939,452	941,072	939,347	935,284	931,581	927,691	922,939	915,723	910,067	908,355
高 齢 免 許 人 口	178,576	191,707	205,508	220,179	229,410	237,446	244,375	249,398	251,692	254,791	255,591
高 齢 免 許 構 成 率	19.0	20.4	21.8	23.4	24.5	25.5	26.3	27.0	27.5	27.5	28.1
高 齢 ド ラ イ バ ー 事 故 件 数	1,960	1,832	1,822	1,602	1,519	1,311	1,369	1,066	929	784	120
高 齢 ド ラ イ バ ー 事 故 構 成 率 (高 齢 者 事 故 対 対 する)	80.5	81.1	80.3	81.7	81.0	81.8	90.6	81.9	82.9	80.6	78.4
高 齢 免 許 人 口 一 万 人 当 り 事 故 率	109.8	95.6	88.7	72.8	66.2	55.2	56.0	42.7	36.9	30.8	4.7

注1 総人口、高齢者人口は、令和2年4月1日現在（愛媛県長寿介護課資料）。令和元年以前は、各年4月1日現在。
 2 高齢ドライバー事故は原付以上の高齢者で集計

11-2 高齢者人口1万人当り高齢者事故率等の市町別ワースト順位表

市町	総人口	高齢者人口	高齢化率		総免許人口	高齢免許人口	高齢免許構成率		高齢者事故件数	高齢者人口1万人当り事故率		件高齢ドライバー事故数	当高齢免許人口1万人当り事故率	
			率	順位			率	順位		率	順位		率	順位
四国中央市	86,073	27,780	32.3	15	59,989	17,911	29.9	14	17	6.1	1	13	7.3	3
新居浜市	118,521	38,089	32.1	16	80,673	23,451	29.1	17	15	3.9	5	9	3.8	11
西条市	108,654	34,790	32.0	17	74,158	21,914	29.6	16	16	4.6	3	14	6.4	4
今治市	157,644	54,911	34.8	12	106,164	33,896	31.9	11	21	3.8	7	15	4.4	9
上島町	6,630	3,051	46.0	3	3,887	1,713	44.1	1	0	0.0	16	0	0.0	16
松山市	509,797	141,905	27.8	20	336,548	76,136	22.6	20	55	3.9	6	43	5.6	5
東温市	33,434	10,263	30.7	19	22,725	6,355	28.0	18	3	2.9	9	3	4.7	7
砥部町	20,865	6,874	32.9	14	14,577	4,515	31.0	13	0	0.0	16	0	0.0	16
久万高原町	8,034	3,865	48.1	1	5,079	2,053	40.4	4	0	0.0	16	0	0.0	16
伊予市	36,763	12,182	33.1	13	24,827	7,405	29.8	15	2	1.6	13	2	2.7	13
松前町	30,605	9,396	30.7	18	20,398	5,372	26.3	19	5	5.3	2	4	7.4	1
内子町	16,235	6,449	39.7	9	10,894	3,779	34.7	8	2	3.1	8	2	5.3	6
大洲市	42,358	15,208	35.9	11	28,125	8,841	31.4	12	2	1.3	14	2	2.3	14
八幡浜市	32,826	13,199	40.2	8	20,845	6,831	32.8	9	1	0.8	15	1	1.5	15
伊方町	9,028	4,229	46.8	2	5,657	2,183	38.6	5	1	2.4	11	1	4.6	8
西予市	36,931	15,837	42.9	7	23,938	9,173	38.3	6	3	1.9	12	3	3.3	12
宇和島市	73,776	28,755	39.0	10	47,180	15,167	32.1	10	8	2.8	10	6	4.0	10
鬼北町	10,066	4,540	45.1	5	6,583	2,689	40.8	3	2	4.4	4	2	7.4	2
松野町	3,845	1,761	45.8	4	2,436	1,016	41.7	2	0	0.0	16	0	0.0	16
愛南町	20,774	9,086	43.7	6	13,672	5,191	38.0	7	0	0.0	16	0	0.0	16
合計	1,362,859	442,170	32.4		908,355	255,591	28.1		153	3.5		120	4.7	

注1 総人口、高齢者人口は、令和2年4月1日現在（愛媛県長寿介護課資料）

注2 総免許人口、高齢免許人口は、令和3年2月28日現在（運転免許課資料）

12 警察署（隊）別交通事故発生状況

(1) 全事故

区 分	令和3年2月末現在								
	件 数			死者数			傷者数		
	本 年	前 年	増減数	本 年	前 年	増減数	本 年	前 年	増減数
四 国 中 央	26	14	12	1		1	30	16	14
新 居 浜	34	48	-14	1		1	36	58	-22
西 条	11	23	-12				13	26	-13
西 条 西	14	15	-1				16	16	
今 治	39	51	-12	2		2	41	65	-24
伯 方	3	1	2				3	1	2
松 山 東	76	91	-15		1	-1	82	102	-20
松 山 西	27	48	-21				28	55	-27
松 山 南	56	77	-21	1	1		63	84	-21
久 万 高 原	1	6	-5		1	-1	2	6	-4
伊 予	16	14	2				16	19	-3
大 洲	13	10	3	1		1	12	13	-1
八 幡 浜	3	9	-6		1	-1	3	11	-8
西 予	5	2	3				7	2	5
宇 和 島	13	18	-5				13	22	-9
愛 南		4	-4					5	-5
高 速	3	6	-3		1	-1	4	9	-5
東 予 方 面	127	152	-25	4		4	139	182	-43
中 予 方 面	176	236	-60	1	3	-2	191	266	-75
南 予 方 面	34	43	-9	1	1		35	53	-18
県 内 合 計	340	437	-97	6	5	1	369	510	-141

注 方面別では、高速隊を除いている。

(2) 高齢者事故

区 分	令和3年2月末現在								
	件 数			死者数			傷者数		
	本 年	前 年	増減数	本 年	前 年	増減数	本 年	前 年	増減数
四 国 中 央	17	4	13	1		1	12	4	8
新 居 浜	15	24	-9	1		1	7	22	-15
西 条	6	7	-1				4	6	-2
西 条 西	10	6	4				6	1	5
今 治	20	28	-8	2		2	13	15	-2
伯 方	1	1					1	1	
松 山 東	23	29	-6		1	-1	11	9	2
松 山 西	11	22	-11				5	6	-1
松 山 南	24	23	1				16	14	2
久 万 高 原		2	-2				1	2	-1
伊 予	7	4	3				4	4	
大 洲	4	7	-3				2	3	-1
八 幡 浜	2	4	-2		1	-1		4	-4
西 予	2	2						1	-1
宇 和 島	9	13	-4				7	8	-1
愛 南		3	-3					4	-4
高 速	2	2						1	-1
東 予 方 面	69	70	-1	4		4	43	49	-6
中 予 方 面	65	80	-15		1	-1	37	35	2
南 予 方 面	17	29	-12		1	-1	9	20	-11
県 内 合 計	153	181	-28	4	2	2	89	105	-16

注 方面別では、高速隊を除いている。