

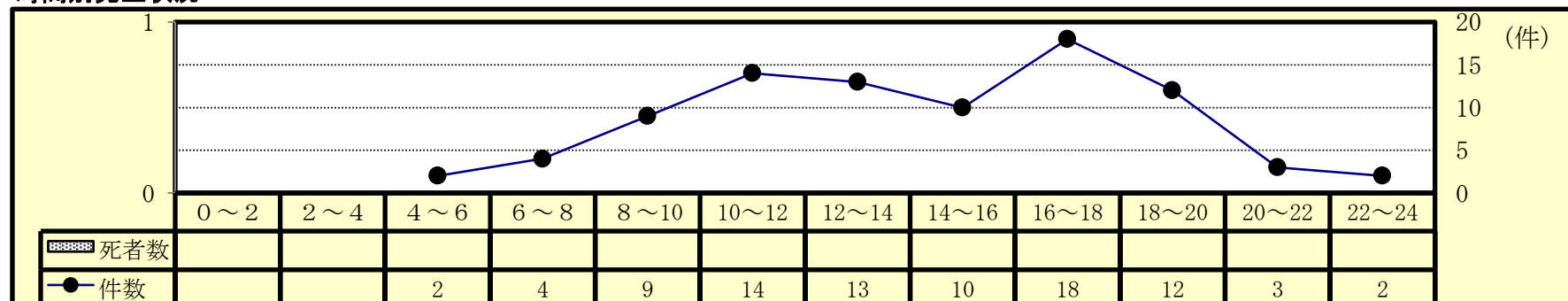
4 交差点事故（令和3年1月末現在）

(1) 全事故に占める交差点事故

区分	令和3年			令和2年			増減数			増減率(%)		
	件数	死者数	傷者数	件数	死者数	傷者数	件数	死者数	傷者数	件数	死者数	傷者数
全事故	172	3	192	213	1	250	-41	2	-58	-19.2	200.0	-23.2
交差点	信号	29		34		39	-5		-7	-14.7		-17.9
	その他	58		65		70	-7		-7	-10.8		-10.0
	計	87		99		109	-12		-14	-12.1		-12.8
構成率(%)	50.6		49.5	46.5		43.6						

○ 交差点事故は、発生件数及び傷者数は減少している。死亡事故は発生していない。

(2) 時間別発生状況



○ 交差点事故は、朝（10時～12時）と夕（16時～18時）に多く発生している。

(3) 事故類型別発生状況

区分	令和3年			令和2年			増減数			増減率(%)		
	件数	死者数	傷者数	件数	死者数	傷者数	件数	死者数	傷者数	件数	死者数	傷者数
交差点事故	87		95	99		109	-12		-14	-12.1		-12.8
人対車	対・背面中横断中			1		1	-1		-1	-100.0		-100.0
	その他	8		8	10	10	-2		-2	-20.0		-20.0
	計	1		1	3	3	-2		-2	-66.7		-66.7
	計	9		9	14	14	-5		-5	-35.7		-35.7
自転車対車	出会い頭	20		22	12	12	8		10	66.7		83.3
	右左折時	7		8	8	8	-1			-12.5		
	その他	2		2	1	1	1		1	100.0		100.0
	計	29		32	21	21	8		11	38.1		52.4
車両相互	正面衝突											
	追突	5		5	6	8	-1		-3	-16.7		-37.5
	出会い頭	29		33	43	51	-14		-18	-32.6		-35.3
	右折時	9		9	12	12	-3		-3	-25.0		-25.0
	左折時	2		2	2	2						
	その他	4		5			4		5			
計	49		54	63		73	-14		-19	-22.2		-26.0
車両単独				1		1	-1		-1	-100.0		-100.0

○ 事故類型別の発生件数は、車両相互の出会い頭が最も多い。

(4) 各種事故別発生状況

区分	令和3年			令和2年			増減数			増減率(%)		
	当事者数	死者数	傷者数	当事者数	死者数	傷者数	当事者数	死者数	傷者数	当事者数	死者数	傷者数
交差点事故	174		95	197		109	-23		-14	-11.7		-12.8
高齢者	43		19	44		21	-1		-2	-2.3		-9.5
若年者	27		23	30		22	-3		1	-10.0		4.5
若年ト・ライハ-	13		8	22		12	-9		-4	-40.9		-33.3
高齢ト・ライハ-	33		9	34		11	-1		-2	-2.9		-18.2

(5) 原因別（1当）発生件数ワースト順位

- ・ ワースト 1位 交差点安全進行 31件（前年比 1件）
- ・ ワースト 2位 一時不停止 12件（前年比 -11件）
- ・ ワースト 3位 徐行 9件（前年比 4件）
- ・ ワースト 4位 安全不確認 8件（前年比 -3件）
- ・ ワースト 5位 歩行者妨害 6件（前年比± 0件）