

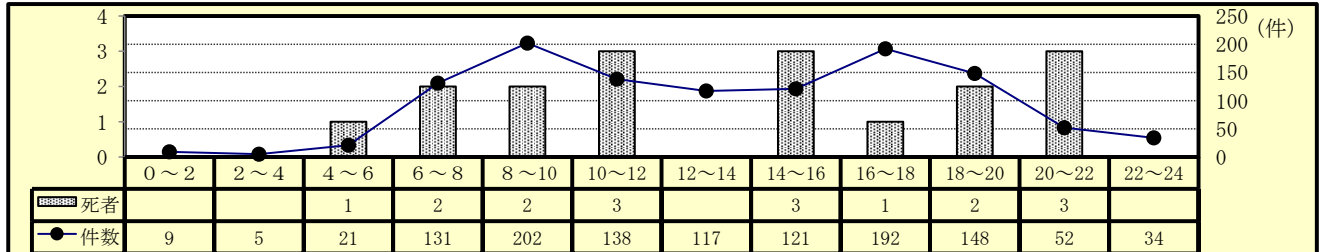
4 交差点事故（令和2年12月末）

(1) 全事故に占める交差点事故

区分	令和2年			令和元年			増減数			増減率(%)			
	件数	死者	傷者	件数	死者	傷者	件数	死者	傷者	件数	死者	傷者	
全事故	2,404	48	2,671	2,811	42	3,168	-407	6	-497	-14.5	14.3	-15.7	
交差点	信号	424	6	454	426	1	474	-2	5	-20	-0.5	500.0	-4.2
	その他	746	11	802	830	7	884	-84	4	-82	-10.1	57.1	-9.3
	計	1,170	17	1,256	1,256	8	1,358	-86	9	-102	-6.8	112.5	-7.5
構成率(%)	48.7	35.4	47.0	44.7	19.0	42.9							

○ 交差点の事故は、発生件数及び傷者数は減少しているが、死者数は9人増加している。

(2) 時間別発生状況



○ 交差点事故は、朝（8時～10時）と夕（16時～18時）に多く発生している。

(3) 事故類型別発生状況

区分	令和2年			令和元年			増減数			増減率(%)		
	件数	死者	傷者	件数	死者	傷者	件数	死者	傷者	件数	死者	傷者
交差点事故	1,170	17	1,256	1,256	8	1,358	-86	9	-102	-6.8	112.5	-7.5
人対車	対・背面中	4	0	4	5	1	4	-1	-1	-20.0	-100.0	25.0
	横断中	121	9	115	91	3	92	30	6	23	33.0	200.0
	その他	22	1	21	27	0	27	-5	1	-6	-18.5	-22.2
	計	147	10	140	123	4	123	24	6	17	19.5	150.0
自転車対車	出会い頭	221	3	224	223	0	226	-2	3	-2	-0.9	-0.9
	右左折時	90	1	90	103	0	104	-13	1	-14	-12.6	-13.5
	その他	16	0	16	35	0	35	-19	0	-19	-54.3	-54.3
	計	327	4	330	361	0	365	-34	4	-35	-9.4	-9.6
車両相互	正面衝突	4	0	4	9	0	9	-5	0	-5	-55.6	-55.6
	追突	58	0	68	89	0	109	-31	0	-41	-34.8	-37.6
	出会い頭	413	3	475	448	3	506	-35	0	-31	-7.8	-6.1
	右折時	134	0	145	125	0	140	9	0	5	7.2	3.6
	左折時	46	0	46	54	0	57	-8	0	-11	-14.8	-19.3
	その他	32	0	38	39	0	42	-7	0	-4	-17.9	-9.5
計	687	3	776	764	3	863	-77	0	-87	-10.1	-10.1	
車両単独	9	0	10	8	1	7	1	0	3	12.5	-100.0	42.9

○ 事故類型別の発生件数は、車両相互の出会い頭が最も多い。

(4) 各種事故別発生状況

区分	令和2年			令和元年			増減数			増減率(%)		
	当事者数	死者	傷者	当事者数	死者	傷者	当事者数	死者	傷者	当事者数	死者	傷者
交差点事故	2,331	17	1,256	2,504	8	1,358	-173	9	-102	-6.9	112.5	-7.5
高齢者	569	13	266	642	8	309	-73	5	-43	-11.4	62.5	-13.9
若年者	350	1	240	389	0	263	-39	1	-23	-10.0	0	-8.7
若年トライハ-	234	0	124	282	0	150	-48	0	-26	-17.0	0	-17.3
高齢トライハ-	411	1	109	501	4	150	-90	0	-41	-18.0	-75.0	-27.3

○ 高齢者の死者数が4人増加している。

(5) 原因別（1当）発生件数ワースト順位

- ・ ワースト 1位 交差点安全進行 415件（前年比 18件）
- ・ ワースト 2位 一時不停止 175件（前年比 -47件）
- ・ ワースト 3位 安全不確認 152件（前年比 -15件）
- ・ ワースト 4位 信号無視 87件（前年比 -6件）
- ・ ワースト 5位 歩行者妨害 79件（前年比 14件）