

交通事故発生状況

～令和2年12月末～

横断歩道止まろう

横断歩道

キャンペーン



「減速(原則)」「よく見て」「止まり」ましょう!



- 1 横断歩道に接近したら
減速・安全確認の徹底



- 2 横断歩行者を見たら
一時停止の徹底



- 3 薄暮期・夜間における
前照灯の早めの点灯や
上向き点灯の励行



愛 媛 県 警 察 本 部

交通事故発生状況等（令和2年12月末）

1 交通事故発生状況

〈全事故〉

発生件数 2,404 件（前年比－ 407件）

死者数 48 人（前年比＋ 6人）

傷者数 2,671 人（前年比－ 497人）

〈高齢者事故〉

発生件数 973 件（前年比－ 147件）

死者数 35 人（前年比＋ 10人）

傷者数 570 人（前年比－ 79人）

◇ 前年と比べ、発生件数及び傷者数は減少した。

2 全交通事故の主な特徴

◇ 事故類型別では、車両相互の追突事故が多発した。

◇ 昼間の事故が、夜間の事故の約3.0倍発生した。

3 交通死亡事故の特徴

(1) 県下

◇ 人口10万人当たり死者数は、3.55人で全国ワースト9位

◇ 市町道での死者が17人で、前年と比べ5人増加した。

(2) 方面別（高速道路の死亡事故を除く。）

〈東予〉

◇ 死者17人（＋4人）

◇ 直線で10人死亡、交差点で5人死亡、交差点付近で1人死亡、カーブで1人死亡

◇ 工作物衝突で4人死亡、横断歩道横断中で2人死亡

◇ 夜間で9人死亡

◇ 高齢者が12人（歩行中6人、自転車乗用中3人、四輪車2人、二輪車1人）死亡

〈中予〉

◇ 死者20人（＋4人）

◇ 直線で7人死亡、交差点で9人死亡、カーブで3人死亡、踏切で1人死亡

◇ 夜間に11人死亡

◇ 歩行中で11人（横断中9人、うち3人は横断歩道横断中）死亡

◇ 市町道で10人死亡

◇ 高齢者が15人（歩行中11人、自転車乗用中3人、二輪車1人）死亡

〈南予〉

◇ 死者10人（＋3人）

◇ カーブで6人死亡、交差点で3人死亡、直線で1人死亡

◇ 昼間に9人死亡

◇ 正面衝突で2人死亡、横断歩道横断中で2人死亡、工作物衝突で3人死亡

◇ 国道で7人死亡、県道で1人死亡、市町道で2人死亡

◇ 高齢者が8人（歩行中1人、四輪車4人、二輪車2人、自転車乗用中1人）死亡

目 次

| | ページ |
|--|-----|
| 1 交通事故発生状況 | |
| (1) 全国の交通事故発生状況 | 1 |
| (2) 四国の交通事故発生状況 | 1 |
| (3) 愛媛県の交通事故発生状況 | 1 |
| (4) 都道府県別・人口当たりの交通事故死者数等 | 2 |
| 2 交通事故の特徴 | |
| (1) 発生状況 | 3 |
| (2) 時間別発生状況 | 3 |
| (3) 道路形状別発生状況 | 3 |
| (4) 事故類型別発生状況 | 3 |
| (5) 各種事故の発生状況 | 3 |
| 3 高齢者事故 | |
| (1) 全事故に占める高齢者事故 | 4 |
| (2) 時間別発生状況 | 4 |
| (3) 道路形状別発生状況 | 4 |
| (4) 事故類型別発生状況 | 4 |
| (5) 原因別発生件数ワースト順位 | 4 |
| 4 交差点事故 | |
| (1) 全事故に占める交差点事故 | 5 |
| (2) 時間別発生状況 | 5 |
| (3) 事故類型別発生状況 | 5 |
| (4) 各種事故別発生状況 | 5 |
| (5) 原因別発生件数ワースト順位 | 5 |
| 5 自転車乗用中の事故 | |
| (1) 全事故に占める自転車乗用中の事故 | 6 |
| (2) 時間別発生状況 | 6 |
| (3) 道路形状別発生状況 | 6 |
| (4) 事故類型別発生状況 | 6 |
| (5) 当事者別発生状況 | 6 |
| (6) 原因別発生件数ワースト順位 | 6 |
| 6 飲酒事故(1当関与) | |
| (1) 全事故に占める飲酒事故 | 7 |
| (2) 時間別発生状況 | 7 |
| (3) 道路形状別発生状況 | 7 |
| (4) 事故類型別発生状況 | 7 |
| (5) 当事者別発生状況 | 7 |
| 7 交通死亡事故の概況 | |
| (1) 月別・署(隊)別・方面別死者数 | 8 |
| (2) 交通死亡事故発生場所等一覧表 | 9 |
| (3) 各署別事故類型別死者数一覧 | 13 |
| 8 市町別・人口10万人当たり事故率等 | |
| (1) 全事故 | 14 |
| (2) 高齢者事故 | 14 |
| 9 昼夜別の交通事故発生状況及び特徴 | |
| (1) 発生状況 | 15 |
| (2) 道路形状別発生状況 | 15 |
| (3) 事故類型別発生状況 | 15 |
| (4) 各種事故の発生状況 | 15 |
| 10-1 警察署別・市町別死亡事故ゼロ記録 | |
| (1) 警察署(隊)別 | 16 |
| (2) 市町別 | 16 |
| (3) 高速道・自専道 | 16 |
| 10-2 警察署別・市町別死亡事故ゼロ記録(高齢者) | |
| (1) 警察署(隊)別 | 16 |
| (2) 市町別 | 16 |
| (3) 高速道・自専道 | 16 |
| 11-1 高齢者事故構成率等年別推移 | 17 |
| 11-2 高齢者人口1万人当り高齢者事故率等の市町別ワースト順位表 | 18 |
| 12 警察署(隊)別交通事故発生状況 | 19 |

令和2年12月末の交通事故

1 交通事故発生状況

(1) 全国の交通事故発生状況(発生件数、傷者数、高齢者の死者数は概数)

| 区分 | 令和2年 | 令和元年 | 増減数 | 増減率(%) |
|--------|---------|---------|---------|--------|
| 発生件数 | 309,000 | 381,002 | -72,002 | -18.9 |
| 死者数 | 2,839 | 3,215 | -376 | -11.7 |
| うち高齢者 | 1,596 | 1,782 | -186 | -10.4 |
| 構成率(%) | 56.2 | 55.4 | | |
| 傷者数 | 368,601 | 460,715 | -92,114 | -20.0 |

(2) 四国の交通事故発生状況(他県の発生件数、傷者数、高齢者の死者数は概数)

| 区分 | | 徳島県 | 香川県 | 愛媛県 | 高知県 | 計 | |
|--------|--------|----------|--------|-------|-------|--------|------|
| 発生件数 | 令和2年 | 2,163 | 3,722 | 2,404 | 1,263 | 9,552 | |
| | 増減数 | -349 | -817 | -407 | -293 | -1,866 | |
| | 増減率(%) | -13.9 | -18.0 | -14.5 | -18.8 | -16.3 | |
| 死者数 | 令和2年 | 20 | 59 | 48 | 34 | 161 | |
| | 増減数 | -21 | 12 | 6 | 1 | -2 | |
| | 増減率(%) | -51.2 | 25.5 | 14.3 | 3.0 | -1.2 | |
| | うち高齢者 | 令和2年 | 12 | 44 | 35 | 26 | 117 |
| | | 構成率(%) | 60.0 | 74.6 | 72.9 | 76.5 | 72.7 |
| | | 全国ワースト順位 | 21 | 7 | 9 | 4 | |
| | 増減数 | -15 | 20 | 10 | 1 | 16 | |
| 増減率(%) | -55.6 | 83.3 | 40.0 | 4.0 | 15.8 | | |
| 傷者数 | 令和2年 | 2,564 | 4,518 | 2,671 | 1,382 | 11,135 | |
| | 増減数 | -461 | -1,015 | -497 | -318 | -2,291 | |
| | 増減率(%) | -15.2 | -18.3 | -15.7 | -18.7 | -17.1 | |

(3) 愛媛県の交通事故発生状況

| 区分 | 令和2年 | 令和元年 | 増減数 | 増減率(%) | 5年平均対比 |
|------|-------|-------|------|--------|--------|
| 発生件数 | 2,404 | 2,811 | -407 | -14.5 | -1,592 |
| 死者数 | 48 | 42 | 6 | 14.3 | -18.8 |
| 傷者数 | 2,671 | 3,168 | -497 | -15.7 | -1,981 |

(4) 都道府県別・人口当たりの交通事故死者数等 (R2. 12月末現在)

| 区 分 | 死者数 | | 人口10万人当たり | | 事故件数 | | 人口1000人当たり | | 死亡事故率 | | 人 口 | |
|-----|-------|----|-----------|----|---------|----|------------|----|-------|----|-------------|----|
| | R2 | 順位 | 死者数 | 順位 | R2 | 順位 | 事故発生率 | 順位 | R2 | 順位 | | 順位 |
| 北海道 | 144 | 3 | 2.72 | 23 | 7,898 | 11 | 1.49 | 41 | 1.82 | 11 | 5,286,000 | 8 |
| 青森 | 28 | 39 | 2.22 | 33 | 2,436 | 34 | 1.93 | 27 | 1.15 | 26 | 1,263,000 | 31 |
| 岩手 | 46 | 23 | 3.71 | 8 | 1,659 | 41 | 1.34 | 44 | 2.77 | 2 | 1,241,000 | 32 |
| 宮城 | 44 | 27 | 1.90 | 39 | 4,487 | 16 | 1.94 | 26 | 0.98 | 30 | 2,316,000 | 14 |
| 秋田 | 37 | 33 | 3.77 | 6 | 1,377 | 43 | 1.40 | 42 | 2.69 | 5 | 981,000 | 38 |
| 山形 | 30 | 38 | 2.75 | 22 | 3,328 | 23 | 3.05 | 9 | 0.90 | 34 | 1,090,000 | 35 |
| 福島 | 57 | 18 | 3.06 | 17 | 3,266 | 24 | 1.75 | 35 | 1.75 | 13 | 1,864,000 | 21 |
| 東京 | 155 | 1 | 1.12 | 47 | 25,669 | 1 | 1.86 | 30 | 0.60 | 43 | 13,822,000 | 1 |
| 茨城 | 84 | 11 | 2.92 | 20 | 6,050 | 12 | 2.10 | 19 | 1.39 | 22 | 2,877,000 | 11 |
| 栃木 | 60 | 16 | 3.08 | 15 | 3,939 | 20 | 2.02 | 24 | 1.52 | 17 | 1,946,000 | 19 |
| 群馬 | 45 | 26 | 2.31 | 31 | 9,266 | 10 | 4.75 | 3 | 0.49 | 46 | 1,952,000 | 18 |
| 埼玉 | 121 | 7 | 1.65 | 43 | 17,117 | 8 | 2.34 | 14 | 0.71 | 38 | 7,330,000 | 5 |
| 千葉 | 128 | 5 | 2.05 | 35 | 12,915 | 9 | 2.06 | 22 | 0.99 | 29 | 6,255,000 | 6 |
| 神奈川 | 140 | 4 | 1.53 | 44 | 20,631 | 6 | 2.25 | 17 | 0.68 | 40 | 9,177,000 | 2 |
| 新潟 | 64 | 14 | 2.85 | 21 | 3,076 | 26 | 1.37 | 43 | 2.08 | 8 | 2,246,000 | 15 |
| 山梨 | 21 | 43 | 2.57 | 27 | 2,146 | 38 | 2.63 | 12 | 0.98 | 31 | 817,000 | 42 |
| 長野 | 46 | 23 | 2.23 | 32 | 4,806 | 14 | 2.33 | 15 | 0.96 | 32 | 2,063,000 | 16 |
| 静岡 | 108 | 9 | 2.95 | 19 | 20,696 | 5 | 5.66 | 1 | 0.52 | 44 | 3,659,000 | 10 |
| 富山 | 26 | 40 | 2.48 | 30 | 1,989 | 40 | 1.89 | 29 | 1.31 | 23 | 1,050,000 | 37 |
| 石川 | 40 | 32 | 3.50 | 10 | 2,017 | 39 | 1.76 | 34 | 1.98 | 10 | 1,143,000 | 34 |
| 福井 | 41 | 31 | 5.30 | 2 | 866 | 45 | 1.12 | 46 | 4.73 | 1 | 774,000 | 43 |
| 岐阜 | 43 | 28 | 2.15 | 34 | 3,061 | 27 | 1.53 | 40 | 1.40 | 21 | 1,997,000 | 17 |
| 愛知 | 154 | 2 | 2.04 | 36 | 24,885 | 3 | 3.30 | 7 | 0.62 | 42 | 7,537,000 | 4 |
| 三重 | 73 | 12 | 4.08 | 4 | 2,966 | 29 | 1.66 | 38 | 2.46 | 6 | 1,791,000 | 22 |
| 滋賀 | 49 | 20 | 3.47 | 11 | 2,913 | 30 | 2.06 | 23 | 1.68 | 14 | 1,412,000 | 26 |
| 京都 | 49 | 20 | 1.89 | 40 | 4,118 | 18 | 1.59 | 39 | 1.19 | 25 | 2,591,000 | 13 |
| 大阪 | 124 | 6 | 1.41 | 46 | 25,520 | 2 | 2.90 | 11 | 0.49 | 45 | 8,813,000 | 3 |
| 兵庫 | 110 | 8 | 2.01 | 37 | 17,338 | 7 | 3.16 | 8 | 0.63 | 41 | 5,484,000 | 7 |
| 奈良 | 25 | 41 | 1.87 | 41 | 2,793 | 32 | 2.09 | 21 | 0.90 | 35 | 1,339,000 | 30 |
| 和歌山 | 18 | 45 | 1.93 | 38 | 1,585 | 42 | 1.70 | 36 | 1.14 | 28 | 935,000 | 40 |
| 鳥取 | 17 | 47 | 3.04 | 18 | 628 | 47 | 1.12 | 45 | 2.71 | 3 | 560,000 | 47 |
| 島根 | 18 | 45 | 2.65 | 25 | 737 | 46 | 1.08 | 47 | 2.44 | 7 | 680,000 | 46 |
| 岡山 | 62 | 15 | 3.27 | 14 | 4,288 | 17 | 2.26 | 16 | 1.45 | 20 | 1,898,000 | 20 |
| 広島 | 71 | 13 | 2.52 | 29 | 4,746 | 15 | 1.68 | 37 | 1.50 | 18 | 2,817,000 | 12 |
| 山口 | 42 | 30 | 3.07 | 16 | 2,640 | 33 | 1.93 | 28 | 1.59 | 15 | 1,370,000 | 27 |
| 徳島 | 20 | 44 | 2.72 | 24 | 2,163 | 37 | 2.94 | 10 | 0.92 | 33 | 736,000 | 44 |
| 香川 | 59 | 17 | 6.13 | 1 | 3,722 | 22 | 3.87 | 6 | 1.59 | 16 | 962,000 | 39 |
| 愛媛 | 48 | 22 | 3.55 | 9 | 2,404 | 35 | 1.78 | 33 | 2.00 | 9 | 1,352,000 | 28 |
| 高知 | 34 | 35 | 4.82 | 3 | 1,263 | 44 | 1.79 | 32 | 2.69 | 4 | 706,000 | 45 |
| 福岡 | 91 | 10 | 1.78 | 42 | 21,262 | 4 | 4.16 | 5 | 0.43 | 47 | 5,107,000 | 9 |
| 佐賀 | 33 | 37 | 4.03 | 5 | 3,761 | 21 | 4.59 | 4 | 0.88 | 36 | 819,000 | 41 |
| 長崎 | 34 | 35 | 2.54 | 28 | 2,986 | 28 | 2.23 | 18 | 1.14 | 27 | 1,341,000 | 29 |
| 熊本 | 46 | 23 | 2.62 | 26 | 3,152 | 25 | 1.79 | 31 | 1.46 | 19 | 1,757,000 | 23 |
| 大分 | 43 | 28 | 3.76 | 7 | 2,387 | 36 | 2.09 | 20 | 1.80 | 12 | 1,144,000 | 33 |
| 宮崎 | 36 | 34 | 3.33 | 12 | 5,158 | 13 | 4.77 | 2 | 0.70 | 39 | 1,081,000 | 36 |
| 鹿児島 | 53 | 19 | 3.28 | 13 | 4,074 | 19 | 2.52 | 13 | 1.30 | 24 | 1,614,000 | 24 |
| 沖縄 | 22 | 42 | 1.52 | 45 | 2,816 | 31 | 1.94 | 25 | 0.78 | 37 | 1,448,000 | 25 |
| 合 計 | 2,839 | | 2.25 | | 309,000 | | 2.44 | | | | 126,443,000 | |

注 人口は総務省の平成30年10月1日現在の推計人口である。

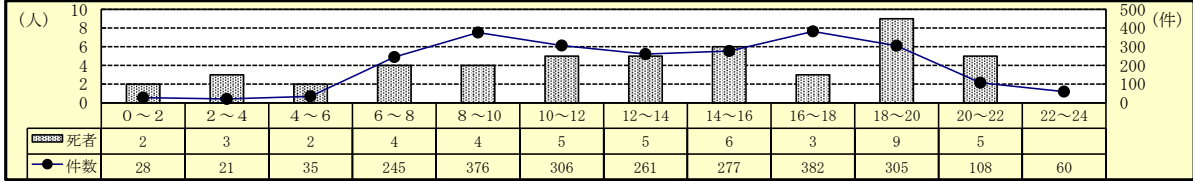
2 交通事故の特徴（令和2年12月末）

(1) 発生状況

| 区分 | 令和2年 | 令和元年 | 増減数 | 増減率(%) |
|--------|-------|-------|------|--------|
| 発生件数 | 2,404 | 2,811 | -407 | -14.5 |
| 死者数 | 48 | 42 | 6 | 14.3 |
| うち高齢者 | 35 | 25 | 10 | 40.0 |
| 構成率(%) | 72.9 | 59.5 | | |
| 傷者数 | 2,671 | 3,168 | -497 | -15.7 |

○ 前年と比べ、発生件数及び傷者数は減少しているが、死者数は5人増加している。

(2) 時間別発生状況



○ 人身事故は、朝（8時～10時）と夕（16時～18時）の時間帯に多く発生している。
○ 死亡事故は、夜（18時～20時）の時間帯に多く発生している。

(3) 道路形状別発生状況

| 区分 | 令和2年 | | | 令和元年 | | | 増減数 | | | 増減率 | | |
|--------|-------|------|-------|-------|------|-------|------|----|------|-------|-------|-------|
| | 件数 | 死者 | 傷者 | 件数 | 死者 | 傷者 | 件数 | 死者 | 傷者 | 件数 | 死者 | 傷者 |
| 全事故 | 2,404 | 48 | 2,671 | 2,811 | 42 | 3,168 | -407 | 6 | -497 | -14.5 | 14.3 | -15.7 |
| 信号 | 424 | 6 | 454 | 426 | 1 | 474 | -2 | 5 | -20 | -0.5 | 500.0 | -4.2 |
| その他 | 746 | 11 | 802 | 830 | 7 | 884 | -84 | 4 | -82 | -10.1 | 57.1 | -9.3 |
| 計 | 1,170 | 17 | 1,256 | 1,256 | 8 | 1,358 | -86 | 9 | -102 | -6.8 | 112.5 | -7.5 |
| 構成率(%) | 48.7 | 35.4 | 47.0 | 44.7 | 19.0 | 42.9 | | | | | | |
| 交差点付近 | 170 | 1 | 204 | 188 | 3 | 229 | -18 | -2 | -25 | -9.6 | -66.7 | -10.9 |
| カーブ | 92 | 10 | 118 | 100 | 7 | 114 | -8 | 3 | 4 | -8.0 | 42.9 | 3.5 |
| 直線等 | 972 | 20 | 1,093 | 1,267 | 24 | 1,467 | -295 | -4 | -374 | -23.3 | -16.7 | -25.5 |

○ 全事故の48.7%が交差点で発生している。

(4) 事故類型別発生状況

| 区分 | 令和2年 | | | 令和元年 | | | 増減数 | | | 増減率 | | | |
|---------|-------|-----|-------|-------|-----|-------|------|------|------|-------|-------|--------|-------|
| | 件数 | 死者 | 傷者 | 件数 | 死者 | 傷者 | 件数 | 死者 | 傷者 | 件数 | 死者 | 傷者 | |
| 全事故 | 2,404 | 48 | 2,671 | 2,811 | 42 | 3,168 | -407 | 6 | -497 | -14.5 | 14.3 | -15.7 | |
| 人対車 | 対・背面中 | 48 | 2 | 46 | 67 | 1 | 66 | -19 | 1 | -20 | -28.4 | 100.0 | -30.3 |
| | 横断中 | 180 | 16 | 167 | 143 | 9 | 138 | 37 | 7 | 29 | 25.9 | 77.8 | 21.0 |
| | その他 | 82 | 1 | 82 | 120 | 4 | 117 | -38 | -3 | -35 | -31.7 | -75.0 | -29.9 |
| | 計 | 310 | 19 | 295 | 330 | 14 | 321 | -20 | 5 | -26 | -6.1 | 35.7 | -8.1 |
| 自転車対車 | 出会い頭 | 256 | 3 | 259 | 261 | | 265 | -5 | 3 | -6 | -1.9 | | -2.3 |
| | 右左折 | 112 | 1 | 112 | 131 | | 132 | -19 | 1 | -20 | -14.5 | | -15.2 |
| | その他 | 90 | 2 | 88 | 120 | 1 | 121 | -30 | 1 | -33 | -25.0 | 100.0 | -27.3 |
| | 計 | 458 | 6 | 459 | 512 | 1 | 518 | -54 | 5 | -59 | -10.5 | 500.0 | -11.4 |
| 車両相互 | 正面衝突 | 58 | 4 | 83 | 86 | 7 | 113 | -28 | -3 | -30 | -32.6 | -42.9 | -26.5 |
| | 追突 | 558 | | 697 | 757 | 2 | 977 | -199 | -2 | -280 | -26.3 | -100.0 | -28.7 |
| | 出会い頭 | 464 | 4 | 536 | 492 | 3 | 553 | -28 | 1 | -17 | -5.7 | 33.3 | -3.1 |
| | 右折時 | 171 | | 184 | 168 | | 186 | 3 | | -2 | 1.8 | | -1.1 |
| | 左折時 | 91 | 1 | 90 | 102 | | 106 | -11 | 1 | -16 | -10.8 | | -15.1 |
| | その他 | 216 | 2 | 244 | 276 | 3 | 311 | -60 | -1 | -67 | -21.7 | -33.3 | -21.5 |
| 計 | 1,558 | 11 | 1,834 | 1,881 | 15 | 2,246 | -323 | -4 | -412 | -17.2 | -26.7 | -18.3 | |
| 車両単独・列車 | 78 | 12 | 83 | 88 | 12 | 83 | -10 | | | -11.4 | | | |

○ 事故類型別の発生件数は、追突が最も多く、次いで出会い頭が多い。

(5) 各種事故の発生状況

| 区分 | 令和2年 | | | 令和元年 | | | 増減数 | | | 増減率 | | |
|---------|-------|----|-----|-------|-----|-----|------|----|-----|-------|-------|-------|
| | 当事者数 | 死者 | 傷者 | 当事者数 | 死者 | 傷者 | 当事者数 | 死者 | 傷者 | 当事者数 | 死者 | 傷者 |
| 幼児 | 9 | | 26 | 8 | | 26 | 1 | | | 12.5 | | |
| 小学生 | 40 | 1 | 54 | 52 | | 69 | -12 | 1 | -15 | -23.1 | | -21.7 |
| | 44 | | 50 | 40 | | 48 | 4 | | 2 | 10.0 | | 4.2 |
| | 計 | 93 | 1 | 130 | 100 | | 143 | -7 | 1 | -13 | -7.0 | |
| 高校生 | 81 | | 86 | 93 | | 101 | -12 | | -15 | -12.9 | | -14.9 |
| 若年者 | 650 | 2 | 413 | 771 | 3 | 491 | -121 | -1 | -78 | -15.7 | -33.3 | -15.9 |
| 高齢者 | 1,152 | 35 | 570 | 1,287 | 25 | 649 | -135 | 10 | -79 | -10.5 | 40.0 | -12.2 |
| 若年ドライバー | 496 | 1 | 238 | 613 | 2 | 296 | -117 | -1 | -58 | -19.1 | -50.0 | -19.6 |
| 高齢ドライバー | 870 | 9 | 275 | 1,019 | 11 | 325 | -149 | -2 | -50 | -14.6 | -18.2 | -15.4 |
| ミニバイク | 431 | 5 | 373 | 501 | 5 | 427 | -70 | | -54 | -14.0 | | -12.6 |
| 自動二輪 | 233 | 4 | 208 | 246 | 5 | 219 | -13 | -1 | -11 | -5.3 | -20.0 | -5.0 |

○ 高齢者の約8割（75.5%）が車両運転中の事故である。

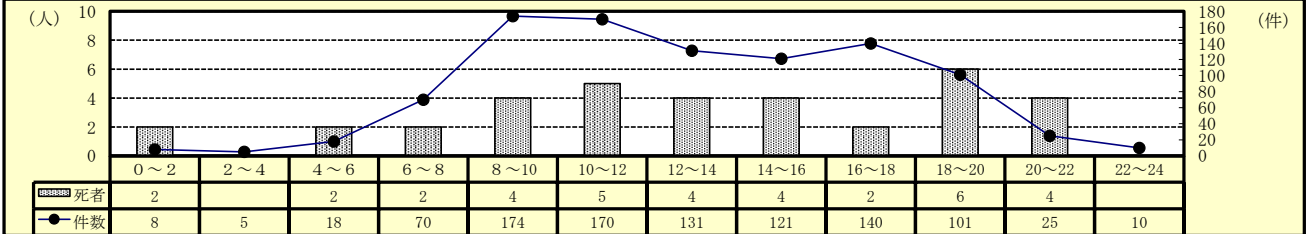
3 高齢者事故（令和2年12月末）

(1) 全事故に占める高齢者事故

| 区分 | 令和2年 | | | 令和元年 | | | 増減数 | | | 増減率(%) | | |
|------------|-------|------|-------|-------|------|-------|------|----|------|--------|-------|-------|
| | 件数 | 死者 | 傷者 | 件数 | 死者 | 傷者 | 件数 | 死者 | 傷者 | 件数 | 死者 | 傷者 |
| 全事故 | 2,404 | 48 | 2,671 | 2,811 | 42 | 3,168 | -407 | 6 | -497 | -14.5 | 14.3 | -15.7 |
| 高齢者 | 973 | 35 | 570 | 1,120 | 25 | 649 | -147 | 10 | -79 | -13.1 | 40.0 | -12.2 |
| 構成率(%) | 40.5 | 72.9 | 21.3 | 39.8 | 59.5 | 20.5 | | | | | | |
| 65～74歳 | 590 | 9 | 290 | 670 | 8 | 319 | -80 | 1 | -29 | -11.9 | 12.5 | -9.1 |
| 75歳以上 | 479 | 26 | 280 | 537 | 17 | 330 | -58 | 9 | -50 | -10.8 | 52.9 | -15.2 |
| 65歳以上トライハ* | 784 | 10 | 311 | 929 | 12 | 388 | -145 | -2 | -77 | -15.6 | -16.7 | -19.8 |
| 75歳以上トライハ* | 334 | 7 | 121 | 383 | 7 | 159 | -49 | | -38 | -12.8 | | -23.9 |

- 高齢者の事故は、発生件数及び傷者数は減少しているが、死者数は10人増加している。
- 全事故における高齢者事故が占める割合は40.5%である。

(2) 時間別発生状況



- 高齢者事故の発生件数は、午前（8時～12時）の時間帯に多く発生している。
- 死亡事故は、夕（18時～20時）の時間帯に多く発生している。

(3) 道路形状別発生状況

| 区分 | 令和2年 | | | 令和元年 | | | 増減数 | | | 増減率(%) | | | |
|--------|------|------|------|-------|------|------|------|-----|-----|--------|-------|-------|-------|
| | 件数 | 死者 | 傷者 | 件数 | 死者 | 傷者 | 件数 | 死者 | 傷者 | 件数 | 死者 | 傷者 | |
| 高齢者事故 | 973 | 35 | 570 | 1,120 | 25 | 649 | -147 | 10 | -79 | -13.1 | 40.0 | -12.2 | |
| 交差点 | 信号 | 187 | 6 | 101 | 175 | 1 | 92 | 12 | 5 | 9 | 6.9 | 500.0 | 9.8 |
| | その他 | 295 | 7 | 165 | 379 | 7 | 217 | -84 | | -52 | -22.2 | | -24.0 |
| | 計 | 482 | 13 | 266 | 554 | 8 | 309 | -72 | 5 | -43 | -13.0 | 62.5 | -13.9 |
| 構成率(%) | 49.5 | 37.1 | 46.7 | 49.5 | 32.0 | 47.6 | | | | | | | |
| 交差点付近 | 70 | 1 | 34 | 67 | 2 | 47 | 3 | -1 | -13 | 4.5 | -50.0 | -27.7 | |
| カーブ | 41 | 7 | 31 | 20 | 2 | 16 | 21 | 5 | 15 | 105.0 | 250.0 | 93.8 | |
| 直線等 | 380 | 14 | 239 | 479 | 13 | 277 | -99 | 1 | -38 | -20.7 | 7.7 | -13.7 | |

- 交差点での発生件数が高齢者事故の約半数(49.5%)を占めている。

(4) 事故類型別発生状況

| 区分 | 令和2年 | | | 令和元年 | | | 増減数 | | | 増減率(%) | | | |
|---------|-------|-----|-----|-------|-----|-----|------|-----|-----|--------|-------|--------|-------|
| | 件数 | 死者 | 傷者 | 件数 | 死者 | 傷者 | 件数 | 死者 | 傷者 | 件数 | 死者 | 傷者 | |
| 高齢者事故 | 973 | 35 | 570 | 1,120 | 25 | 649 | -147 | 10 | -79 | -13.1 | 40.0 | -12.2 | |
| 人対車 | 対・背面中 | 30 | 1 | 16 | 26 | 1 | 17 | 4 | | -1 | 15.4 | | -5.9 |
| | 横断中 | 123 | 15 | 90 | 86 | 9 | 58 | 37 | 6 | 32 | 43.0 | 66.7 | 55.2 |
| | その他 | 51 | 1 | 34 | 68 | 1 | 46 | -17 | | -12 | -25.0 | | -28.1 |
| | 計 | 204 | 17 | 140 | 180 | 11 | 121 | 24 | 6 | 19 | 13.3 | 54.5 | 15.7 |
| 自転車対車 | 出会い頭 | 107 | 2 | 57 | 104 | | 54 | 3 | 2 | 3 | 2.9 | | 5.6 |
| | 右左折時 | 44 | 1 | 20 | 72 | | 35 | -28 | 1 | -15 | -38.9 | | -42.9 |
| | その他 | 52 | 2 | 36 | 52 | 1 | 40 | | 1 | -4 | | 100.0 | -10.0 |
| | 計 | 203 | 5 | 113 | 228 | 1 | 129 | -25 | 4 | -16 | -11.0 | 400.0 | -12.4 |
| 車両相互 | 正面衝突 | 32 | 2 | 27 | 34 | 4 | 21 | -2 | -2 | 6 | -5.9 | -50.0 | 28.6 |
| | 追突 | 161 | | 93 | 226 | 1 | 134 | -65 | -1 | -41 | -28.8 | -100.0 | -30.6 |
| | 出会い頭 | 173 | 2 | 89 | 215 | 3 | 128 | -42 | -1 | -39 | -19.5 | -33.3 | -30.5 |
| | 右折時 | 67 | | 27 | 73 | | 34 | -6 | | -7 | -8.2 | | -20.6 |
| | 左折時 | 27 | 1 | 11 | 25 | | 6 | 2 | 1 | 5 | 8.0 | | 83.3 |
| | その他 | 74 | 1 | 44 | 107 | 1 | 47 | -33 | | -3 | -30.8 | | -6.4 |
| 計 | 534 | 6 | 291 | 680 | 9 | 370 | -146 | -3 | -79 | -21.5 | -33.3 | -21.4 | |
| 車両単独、列車 | 32 | 7 | 26 | 32 | 4 | 29 | | 3 | -3 | | 75.0 | -10.3 | |

- 事故類型別の発生件数は、車両相互の出会い頭が最も多い。

(5) 高齢者の原因別（1当）発生件数ワースト順位

- ・ ワースト 1位 安全不確認 142件（前年比 -19件）
- ・ ワースト 2位 前方不注意 120件（前年比 -28件）
- ・ ワースト 3位 交差点安全進行 110件（前年比 ±0件）
- ・ ワースト 4位 一時不停止 52件（前年比 -20件）
- ・ ワースト 5位 信号無視 37件（前年比 7件）

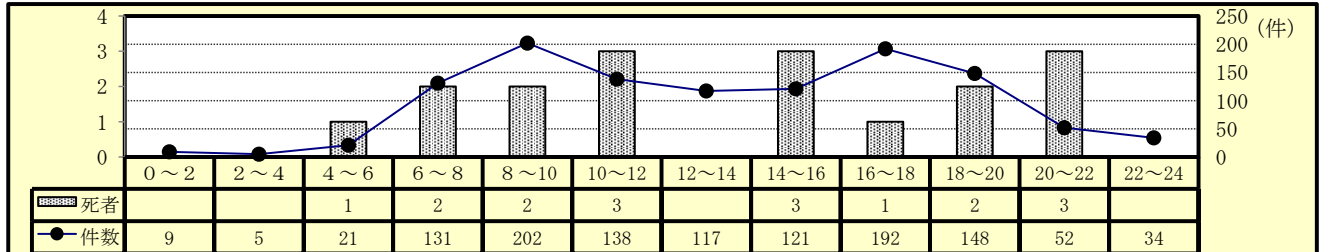
4 交差点事故（令和2年12月末）

(1) 全事故に占める交差点事故

| 区分 | 令和2年 | | | 令和元年 | | | 増減数 | | | 増減率(%) | | | |
|--------|-------|-------|-------|-------|-------|-------|-------|-----|------|--------|-------|-------|------|
| | 件数 | 死者 | 傷者 | 件数 | 死者 | 傷者 | 件数 | 死者 | 傷者 | 件数 | 死者 | 傷者 | |
| 全事故 | 2,404 | 48 | 2,671 | 2,811 | 42 | 3,168 | -407 | 6 | -497 | -14.5 | 14.3 | -15.7 | |
| 交差点 | 信号 | 424 | 6 | 454 | 426 | 1 | 474 | -2 | 5 | -20 | -0.5 | 500.0 | -4.2 |
| | その他 | 746 | 11 | 802 | 830 | 7 | 884 | -84 | 4 | -82 | -10.1 | 57.1 | -9.3 |
| | 計 | 1,170 | 17 | 1,256 | 1,256 | 8 | 1,358 | -86 | 9 | -102 | -6.8 | 112.5 | -7.5 |
| 構成率(%) | 48.7 | 35.4 | 47.0 | 44.7 | 19.0 | 42.9 | | | | | | | |

○ 交差点の事故は、発生件数及び傷者数は減少しているが、死者数は9人増加している。

(2) 時間別発生状況



○ 交差点事故は、朝（8時～10時）と夕（16時～18時）に多く発生している。

(3) 事故類型別発生状況

| 区分 | 令和2年 | | | 令和元年 | | | 増減数 | | | 増減率(%) | | |
|-------|-------|-----|-------|-------|-----|-------|-----|-----|------|--------|--------|-------|
| | 件数 | 死者 | 傷者 | 件数 | 死者 | 傷者 | 件数 | 死者 | 傷者 | 件数 | 死者 | 傷者 |
| 交差点事故 | 1,170 | 17 | 1,256 | 1,256 | 8 | 1,358 | -86 | 9 | -102 | -6.8 | 112.5 | -7.5 |
| 人対車 | 対・背面中 | 4 | 0 | 4 | 5 | 1 | 4 | -1 | -1 | -20.0 | -100.0 | 25.0 |
| | 横断中 | 121 | 9 | 115 | 91 | 3 | 92 | 30 | 6 | 23 | 33.0 | 200.0 |
| | その他 | 22 | 1 | 21 | 27 | 0 | 27 | -5 | 1 | -6 | -18.5 | -22.2 |
| | 計 | 147 | 10 | 140 | 123 | 4 | 123 | 24 | 6 | 17 | 19.5 | 150.0 |
| 自転車対車 | 出会い頭 | 221 | 3 | 224 | 223 | 0 | 226 | -2 | 3 | -2 | -0.9 | -0.9 |
| | 右左折時 | 90 | 1 | 90 | 103 | 0 | 104 | -13 | 1 | -14 | -12.6 | -13.5 |
| | その他 | 16 | 0 | 16 | 35 | 0 | 35 | -19 | 0 | -19 | -54.3 | -54.3 |
| | 計 | 327 | 4 | 330 | 361 | 0 | 365 | -34 | 4 | -35 | -9.4 | -9.6 |
| 車両相互 | 正面衝突 | 4 | 0 | 4 | 9 | 0 | 9 | -5 | 0 | -5 | -55.6 | -55.6 |
| | 追突 | 58 | 0 | 68 | 89 | 0 | 109 | -31 | 0 | -41 | -34.8 | -37.6 |
| | 出会い頭 | 413 | 3 | 475 | 448 | 3 | 506 | -35 | 0 | -31 | -7.8 | -6.1 |
| | 右折時 | 134 | 0 | 145 | 125 | 0 | 140 | 9 | 0 | 5 | 7.2 | 3.6 |
| | 左折時 | 46 | 0 | 46 | 54 | 0 | 57 | -8 | 0 | -11 | -14.8 | -19.3 |
| | その他 | 32 | 0 | 38 | 39 | 0 | 42 | -7 | 0 | -4 | -17.9 | -9.5 |
| 計 | 687 | 3 | 776 | 764 | 3 | 863 | -77 | 0 | -87 | -10.1 | -10.1 | |
| 車両単独 | 9 | 0 | 10 | 8 | 1 | 7 | 1 | 0 | 3 | 12.5 | -100.0 | 42.9 |

○ 事故類型別の発生件数は、車両相互の出会い頭が最も多い。

(4) 各種事故別発生状況

| 区分 | 令和2年 | | | 令和元年 | | | 増減数 | | | 増減率(%) | | |
|---------|-------|----|-------|-------|----|-------|------|----|------|--------|-------|-------|
| | 当事者数 | 死者 | 傷者 | 当事者数 | 死者 | 傷者 | 当事者数 | 死者 | 傷者 | 当事者数 | 死者 | 傷者 |
| 交差点事故 | 2,331 | 17 | 1,256 | 2,504 | 8 | 1,358 | -173 | 9 | -102 | -6.9 | 112.5 | -7.5 |
| 高齢者 | 569 | 13 | 266 | 642 | 8 | 309 | -73 | 5 | -43 | -11.4 | 62.5 | -13.9 |
| 若年者 | 350 | 1 | 240 | 389 | 0 | 263 | -39 | 1 | -23 | -10.0 | 0 | -8.7 |
| 若年トライハ- | 234 | 0 | 124 | 282 | 0 | 150 | -48 | 0 | -26 | -17.0 | 0 | -17.3 |
| 高齢トライハ- | 411 | 1 | 109 | 501 | 4 | 150 | -90 | 0 | -41 | -18.0 | -75.0 | -27.3 |

○ 高齢者の死者数が4人増加している。

(5) 原因別（1当）発生件数ワースト順位

- ・ ワースト 1位 交差点安全進行 415件（前年比 18件）
- ・ ワースト 2位 一時不停止 175件（前年比 -47件）
- ・ ワースト 3位 安全不確認 152件（前年比 -15件）
- ・ ワースト 4位 信号無視 87件（前年比 -6件）
- ・ ワースト 5位 歩行者妨害 79件（前年比 14件）

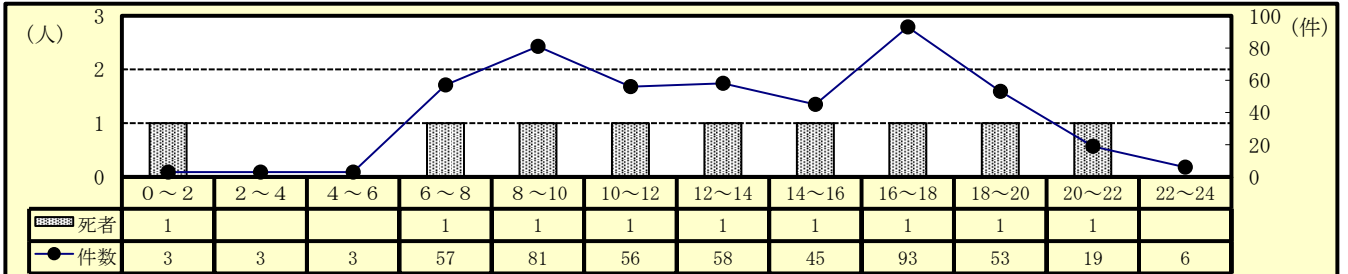
5 自転車乗用中の事故（令和2年12月末）

(1) 全事故に占める自転車乗用中の事故

| 区分 | 令和2年 | | | 令和元年 | | | 増減数 | | | 増減率(%) | | |
|--------|-------|------|-------|-------|-----|-------|------|----|------|--------|-------|-------|
| | 件数 | 死者 | 傷者 | 件数 | 死者 | 傷者 | 件数 | 死者 | 傷者 | 件数 | 死者 | 傷者 |
| 全事故 | 2,404 | 48 | 2,671 | 2,811 | 42 | 3,168 | -407 | 6 | -497 | -14.5 | 14.3 | -15.7 |
| 自転車乗用中 | 477 | 9 | 456 | 536 | 4 | 523 | -59 | 5 | -67 | -11.0 | 125.0 | -12.8 |
| 構成率(%) | 19.8 | 18.8 | 17.1 | 19.1 | 9.5 | 16.5 | | | | | | |

○ 自転車乗用中の事故は、発生件数及び傷者数は減少しているが、死者数は5人増加している。

(2) 時間別発生状況



○ 発生件数は、夕（16時～18時）の時間帯に最も多い。

(3) 道路形状別発生状況

| 区分 | 令和2年 | | | 令和元年 | | | 増減数 | | | 増減率(%) | | | |
|--------|------|------|------|------|-----|------|-----|-----|-----|--------|-------|-------|-------|
| | 件数 | 死者 | 傷者 | 件数 | 死者 | 傷者 | 件数 | 死者 | 傷者 | 件数 | 死者 | 傷者 | |
| 自転車乗用中 | 477 | 9 | 456 | 536 | 4 | 523 | -59 | 5 | -67 | -11.0 | 125.0 | -12.8 | |
| 交差点 | 信号 | 92 | 2 | 87 | 108 | | 109 | -16 | 2 | -22 | -14.8 | | -20.2 |
| | その他 | 238 | 2 | 236 | 255 | | 253 | -17 | 2 | -17 | -6.7 | | -6.7 |
| | 計 | 330 | 4 | 323 | 363 | | 362 | -33 | 4 | -39 | -9.1 | | -10.8 |
| 構成率(%) | 69.2 | 44.4 | 70.8 | 67.7 | | 69.2 | | | | | | | |
| 交差点付近 | 17 | 1 | 15 | 12 | | 12 | 5 | 1 | 3 | 41.7 | | 25.0 | |
| カーブ | 9 | 2 | 7 | 10 | | 9 | -1 | 2 | -2 | -10.0 | | -22.2 | |
| 直線等 | 121 | 2 | 111 | 151 | 4 | 140 | -30 | -2 | -29 | -19.9 | -50.0 | -20.7 | |

○ 自転車乗用中の事故は、交差点で約7割（69.2%）発生している。

(4) 事故類型別発生状況

| 区分 | 令和2年 | | | 令和元年 | | | 増減数 | | | 増減率(%) | | | |
|--------|------|-----|-----|------|-----|-----|-----|-----|-----|--------|-------|-------|-------|
| | 件数 | 死者 | 傷者 | 件数 | 死者 | 傷者 | 件数 | 死者 | 傷者 | 件数 | 死者 | 傷者 | |
| 自転車乗用中 | 477 | 9 | 456 | 536 | 4 | 523 | -59 | 5 | -67 | -11.0 | 125.0 | -12.8 | |
| 人対車両 | 12 | | | 7 | | | 5 | | | 71.4 | | | |
| 自転車対車両 | 出会い頭 | 253 | 3 | 251 | 261 | | 259 | -8 | 3 | -8 | -3.1 | | -3.1 |
| | 右左折 | 112 | 1 | 112 | 129 | | 129 | -17 | 1 | -17 | -13.2 | | -13.2 |
| | その他 | 90 | 2 | 86 | 120 | 1 | 117 | -30 | 1 | -31 | -25.0 | 100.0 | -26.5 |
| | 計 | 455 | 6 | 449 | 510 | 1 | 505 | -55 | 5 | -56 | -10.8 | 500.0 | -11.1 |
| 車両単独等 | 10 | 3 | 7 | 19 | 3 | 18 | -9 | | -11 | -47.4 | | -61.1 | |

○ 自転車乗用中の事故のうち、出会い頭が半数以上（53.0%）を占めている。

(5) 当事者別発生状況

| 区分 | 令和2年 | | | 令和元年 | | | 増減数 | | | 増減率(%) | | | |
|--------|------|----|-----|------|----|-----|------|----|-----|--------|-------|--------|-------|
| | 当事者数 | 死者 | 傷者 | 当事者数 | 死者 | 傷者 | 当事者数 | 死者 | 傷者 | 当事者数 | 死者 | 傷者 | |
| 自転車乗用中 | 482 | 9 | 456 | 545 | 4 | 523 | -63 | 5 | -67 | -11.6 | 125.0 | -12.8 | |
| 子供 | 幼児 | | | 2 | | 2 | -2 | | -2 | -100.0 | | -100.0 | |
| | 小学生 | 22 | | 22 | 30 | | 28 | -8 | | -6 | -26.7 | | -21.4 |
| | 中学生 | 43 | | 42 | 37 | | 35 | 6 | | 7 | 16.2 | | 20.0 |
| | 計 | 65 | | 64 | 69 | | 65 | -4 | | -1 | -5.8 | | -1.5 |
| 高校生 | 70 | | 70 | 86 | | 85 | -16 | | -15 | -18.6 | | -17.6 | |
| 高齢者 | 124 | 7 | 115 | 138 | 2 | 137 | -14 | 5 | -22 | -10.1 | 250.0 | -16.1 | |
| その他 | 223 | 2 | 207 | 252 | 2 | 236 | -29 | | -29 | -11.5 | | -12.3 | |

注 当事者数は、第1当事者と第2当事者の合計。

(6) 自転車乗用中の原因別（1当）発生件数ワースト順位

| | | |
|---------|---------|---------------|
| ワースト 1位 | 一時不停止 | 22件（前年比 -4件） |
| ワースト 2位 | 安全不確認 | 21件（前年比 -6件） |
| ワースト 3位 | 前方不注意 | 13件（前年比 7件） |
| ワースト 3位 | 交差点安全進行 | 13件（前年比 -17件） |
| ワースト 5位 | 徐行 | 8件（前年比 4件） |

6 飲酒事故（1当関与）（令和2年12月末）

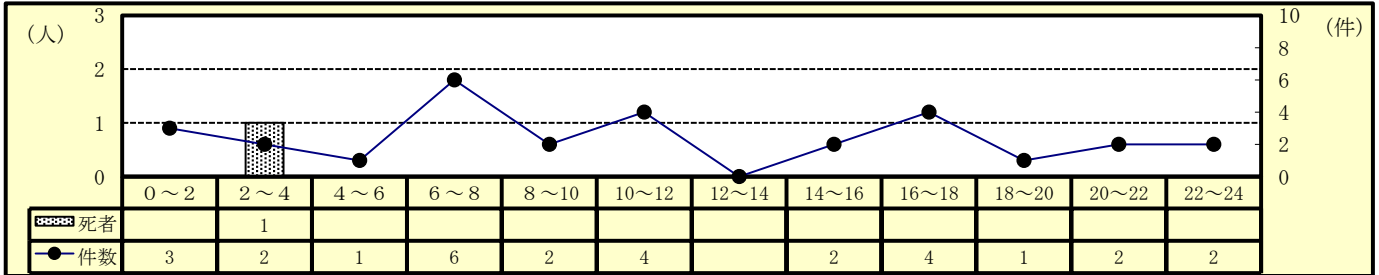
(1) 全事故に占める飲酒事故

| 区分 | 令和2年 | | | 令和元年 | | | 増減数 | | | 増減率(%) | | |
|--------|-------|-----|-------|-------|-----|-------|------|----|------|--------|-------|-------|
| | 件数 | 死者 | 傷者 | 件数 | 死者 | 傷者 | 件数 | 死者 | 傷者 | 件数 | 死者 | 傷者 |
| 全事故 | 2,404 | 48 | 2,671 | 2,811 | 42 | 3,168 | -407 | 6 | -497 | -14.5 | 14.3 | -15.7 |
| 飲酒事故 | 29 | 1 | 32 | 44 | 2 | 52 | -15 | -1 | -20 | -34.1 | -50.0 | -38.5 |
| 構成率(%) | 1.2 | 2.1 | 1.2 | 1.6 | 4.8 | 1.6 | | | | | | |

注 飲酒事故は1当が原付以上、かつ飲酒ありの事故による全死傷者数。（以下同じ）

○ 飲酒事故は、件数、死者数及び傷者数の全てが減少している。

(2) 時間別発生状況



(3) 道路形状別発生状況

| 区分 | 令和2年 | | | 令和元年 | | | 増減数 | | | 増減率(%) | | |
|--------|------|----|------|------|----|------|-----|----|-----|--------|-------|-------|
| | 件数 | 死者 | 傷者 | 件数 | 死者 | 傷者 | 件数 | 死者 | 傷者 | 件数 | 死者 | 傷者 |
| 飲酒事故 | 29 | 1 | 32 | 44 | 2 | 52 | -15 | -1 | -20 | -34.1 | -50.0 | -38.5 |
| 交差点 | 信号 | 2 | 0 | 3 | 6 | 7 | -4 | 0 | -4 | -66.7 | 0 | -57.1 |
| | その他 | 3 | 0 | 3 | 4 | 5 | -1 | 0 | -2 | -25.0 | 0 | -40.0 |
| | 計 | 5 | 0 | 6 | 10 | 12 | -5 | 0 | -6 | -50.0 | 0 | -50.0 |
| 構成率(%) | 17.2 | | 18.8 | 22.7 | | 23.1 | | | | | | |
| 交差点付近 | 3 | 0 | 4 | 8 | 9 | 9 | -5 | 0 | -5 | -62.5 | 0 | -55.6 |
| カーブ | 3 | 0 | 5 | 5 | 5 | 5 | -2 | 0 | -2 | -40.0 | 0 | -40.0 |
| 直線等 | 18 | 1 | 17 | 17 | 2 | 21 | 1 | -1 | -4 | 5.9 | -50.0 | -19.0 |

○ 直線等で約6割（62.1%）発生している。

(4) 事故類型別発生状況

| 区分 | 令和2年 | | | 令和元年 | | | 増減数 | | | 増減率(%) | | |
|--------|------|----|----|------|----|----|-----|----|-----|--------|--------|-------|
| | 件数 | 死者 | 傷者 | 件数 | 死者 | 傷者 | 件数 | 死者 | 傷者 | 件数 | 死者 | 傷者 |
| 飲酒事故 | 29 | 1 | 32 | 44 | 2 | 52 | -15 | -1 | -20 | -34.1 | -50.0 | -38.5 |
| 人対車両 | 2 | 0 | 2 | 2 | 1 | 1 | 0 | -1 | 1 | 0 | -100.0 | 100.0 |
| 自転車対車両 | 3 | 0 | 3 | 3 | 0 | 3 | 0 | 0 | 0 | 0 | 0 | 0 |
| 車両相互 | 正面衝突 | 4 | 0 | 6 | 9 | 10 | -5 | 0 | -4 | -55.6 | 0 | -40.0 |
| | 追突 | 11 | 0 | 12 | 17 | 23 | -6 | 0 | -11 | -35.3 | 0 | -47.8 |
| | 出会い頭 | 1 | 0 | 2 | 7 | 9 | -6 | 0 | -7 | -85.7 | 0 | -77.8 |
| | 右左折 | 1 | 0 | 1 | 3 | 3 | -2 | 0 | -2 | -66.7 | 0 | -66.7 |
| | その他 | 5 | 0 | 5 | 3 | 3 | 2 | 0 | 2 | 66.7 | 0 | 66.7 |
| 計 | 22 | 0 | 26 | 39 | 48 | 48 | -17 | 0 | -22 | -43.6 | 0 | -45.8 |
| 車両単独等 | 0 | 0 | 0 | 0 | 0 | 0 | 0 | 0 | 0 | 0 | 0 | 0 |

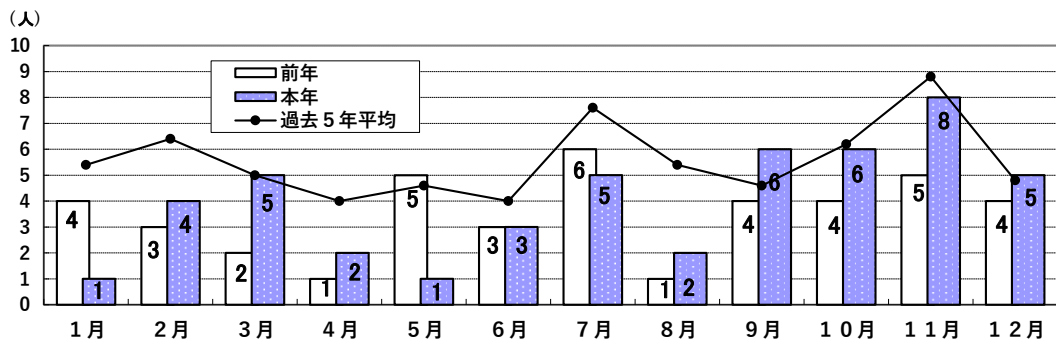
○ 事故類型別では、約8割（75.9%）が車両相互により発生している。

(5) 当事者別発生状況

| 区分 | 令和2年 | | | 令和元年 | | | 増減数 | | | 増減率(%) | | |
|---------|------|----|----|------|----|----|------|----|-----|--------|-------|--------|
| | 当事者数 | 死者 | 傷者 | 当事者数 | 死者 | 傷者 | 当事者数 | 死者 | 傷者 | 当事者数 | 死者 | 傷者 |
| 飲酒事故 | 29 | 1 | 32 | 44 | 2 | 52 | -15 | -1 | -20 | -34.1 | -50.0 | -38.5 |
| 高齢ドライバー | 5 | 0 | 6 | 3 | 0 | 6 | 2 | 0 | 0 | 66.7 | 0 | 0 |
| 若年ドライバー | 2 | 0 | 2 | 6 | 0 | 7 | -4 | 0 | -5 | -66.7 | 0 | -71.4 |
| 初心ドライバー | 0 | 0 | 0 | 3 | 0 | 3 | -3 | 0 | -3 | -100.0 | 0 | -100.0 |
| ミニバイク | 1 | 1 | 0 | 1 | 0 | 1 | 0 | 1 | -1 | 0 | 100.0 | -100.0 |
| 自動二輪 | 1 | 0 | 1 | 0 | 0 | 0 | 1 | 0 | 1 | 100.0 | 0 | 0 |
| 事業用貨物車 | 0 | 0 | 0 | 4 | 0 | 4 | -4 | 0 | -4 | -100.0 | 0 | -100.0 |

7 交通死亡事故の概況

(1) 月別・署（隊）別・方面別死者数



| 署（隊）別 | 1月 | 2月 | 3月 | 4月 | 5月 | 6月 | 7月 | 8月 | 9月 | 10月 | 11月 | 12月 | 計 |
|---------|----|----|----|----|----|----|----|----|----|-----|-----|-----|----|
| 四国中央 | | | 1 | | | | | | | | 2 | 1 | 4 |
| (同期比+2) | | | | | | | 1 | | 1 | | | | 2 |
| 新居浜 | | | | 1 | | | | | 2 | 1 | | 1 | 5 |
| (同期比+4) | | | | | | | | | | | | 1 | 1 |
| 西条 | | | | | | | | | | | 1 | | 1 |
| (同期比±0) | 1 | | | | | | | | | | | | 1 |
| 西条西 | | | | | | | | 1 | | | | | 1 |
| (同期比-1) | | | | | | | | | | | | | |
| 今治 | | | 1 | | | | | | 1 | 1 | 1 | | 4 |
| (同期比-3) | | 2 | | | 1 | | 1 | | 1 | 1 | 1 | | 7 |
| 伯方 | | | | | | | 1 | | | | 2 | | 3 |
| (同期比+2) | | 1 | | | | | | | | | | | 1 |
| 松山東 | | 1 | 2 | | | | | | 1 | | 1 | 1 | 6 |
| (同期比+2) | | | | 1 | 1 | 1 | | | | 1 | | | 4 |
| 松山西 | | | | | | | | | | 1 | 1 | 1 | 3 |
| (同期比±0) | 1 | | 1 | | | | | | | | 1 | | 3 |
| 松山南 | 1 | | | | 1 | | 2 | | | | | 1 | 5 |
| (同期比±0) | 2 | | | | | | 1 | | | | 2 | | 5 |
| 久万高原 | | 1 | | | | | 1 | | | | | | 2 |
| (同期比+2) | | | | | | | | | | | | | |
| 伊予 | | | | | | 2 | 1 | 1 | | | | | 4 |
| (同期比±0) | | | 1 | | 1 | 1 | | | | | | 1 | 4 |
| 大洲 | | | | | | 1 | | | | | | | 1 |
| (同期比+1) | | | | | | | | | | | | | |
| 八幡浜 | | 1 | | | | | | 1 | | | | | 2 |
| (同期比+1) | | | | | 1 | | | | | | | | 1 |
| 西予 | | | | 1 | | | | | | | | | 1 |
| (同期比±0) | | | | | | | | | 1 | | | | 1 |
| 宇和島 | | | 1 | | | | | | 2 | 1 | | | 4 |
| (同期比-1) | | | | | | | 1 | | 1 | | 1 | 2 | 5 |
| 愛南 | | | | | | | | | | 2 | | | 2 |
| (同期比+2) | | | | | | | | | | | | | |
| 高遠 | | 1 | | | | | | | | | | | 1 |
| (同期比-5) | | | | | 1 | 1 | 2 | | | 2 | | | 6 |
| 計 | 1 | 4 | 5 | 2 | 1 | 3 | 5 | 2 | 6 | 6 | 8 | 5 | 48 |
| (同期比+6) | 4 | 3 | 2 | 1 | 5 | 3 | 6 | 1 | 4 | 4 | 5 | 4 | 42 |
| 東予方面 | | | 2 | 1 | | | 1 | | 3 | 2 | 6 | 2 | 17 |
| (同期比+4) | 1 | 3 | | | 1 | | 2 | 1 | 2 | 1 | 1 | 1 | 13 |
| 中予方面 | 1 | 2 | 2 | | 1 | 2 | 4 | 1 | 1 | 1 | 2 | 3 | 20 |
| (同期比+4) | 3 | | 2 | 1 | 2 | 2 | 1 | | | 1 | 3 | 1 | 16 |
| 南予方面 | | 1 | 1 | 1 | | 1 | | 1 | 2 | 3 | | | 10 |
| (同期比+3) | | | | | 1 | 1 | | 2 | | | 1 | 2 | 7 |

注 死者数は、計上月にて掲載。

(2) 交通死亡事故発生場所等一覧表

| 件数 | 死者数 | 発生場所・日時天候 署名・死者数 | 路線・道路形状 事故類型・地形 | 当事者種別 | 性別 年齢 | 被害 程度 |
|----|-----|--|--|---------|-----------|------------|
| 1 | 1 | 伊予郡砥部町麻生15番地 1月21日(火) 21時00分頃 <夜夜> 晴 松山南署① | 市道 直線単路・平坦 車両単独 非市街地 | 自転車 | 男性 50歳 | 死亡 (溺死) |
| 2 | 2 | 上浮穴郡久万高原町東明神436番地 2月03日(月) 2時45分頃 <夜夜> 晴 久万高原署① | 国道33号 左カーブ・上り 車両相互 非市街地 | 中型貨物(事) | 男性 42歳 | なし |
| | | | | 軽四乗用(自) | 女性 48歳 | 死亡 (胸部) |
| 3 | 3 | 八幡浜市川之内2番耕地7番地1 2月11日(火) 15時14分頃 <昼昼> 晴 八幡浜署① | 国道197号 右カーブ・下り 車両相互 非市街地 | 軽四乗用(自) | 男性 78歳 | 死亡 (胸部) |
| | | | | 軽四乗用(自) | 女性 35歳 | 軽傷 (頸部) |
| 4 | 4 | 松山市小坂4丁目9番11号 2月22日(土) 21時42分頃 <夜夜> 晴 松山東署① | 国道11号 直線単路・平坦 人対車両 人口集中地区 | 普通乗用(自) | 男性 53歳 | なし |
| | | | | 歩行者 | 男性 70歳 | 死亡 (全損) |
| 5 | 5 | 四国中央市土居町津根 四国縦貫自動車道松山自動車道上り線72.2キロポスト 2月27日(木) 19時06分頃 <夜夜> 晴 高速隊① | 縦貫道上り72.2kp 直線単路・平坦 車両相互 非市街地 | 普通乗用(自) | 男性 51歳 | 軽傷 (胸部) |
| | | | | 普通乗用(自) | 男性 23歳 | 死亡 (脚部) |
| | | | | 普通乗用(自) | 男性 47歳 | 軽傷 (腰部) |
| 6 | 6 | 今治市石井町2丁目5番36号 3月01日(日) 2時00分頃 <夜夜> 晴 今治署① | 市道 右カーブ・平坦 車両単独 非市街地 | 原付1種 | 男性 30歳 | 死亡 (頭部) |
| 7 | 7 | 松山市和泉北1丁目11番15号 3月11日(水) 14時42分頃 <昼昼> 晴 松山東署② | 市道 交差点・その他 車両相互 非市街地 | 軽四乗用(自) | 女性 45歳 | なし |
| | | | | 自動二輪(自) | 男性 31歳 | 死亡 (全損) |
| 8 | 8 | 四国中央市土居町上野828番地1 3月12日(木) 6時30分頃 <昼明> 晴 四国中央署① | 国道11号 直線単路・平坦 車両単独 非市街地 | 軽四乗用(自) | 男性 57歳 | 死亡 (胸部) |
| 9 | 9 | 北宇和郡鬼北町大字川上1328番地 3月21日(土) 12時02分頃 <昼昼> 晴 宇和島署① | 国道320号 左カーブ・平坦 車両相互 非市街地 | 軽四貨物(自) | 男性 65歳 | なし |
| | | | | 軽二輪(自) | 男性 62歳 | 死亡 (頭部) |
| 10 | 10 | 松山市余戸東1丁目4番11号 3月21日(土) 21時49分頃 <夜夜> 晴 松山東署③ | 国道56号 交差点その他・平坦 人対車両 市街地その他 | 中型貨物(自) | 男性 40歳 | なし |
| | | | | 歩行者 | 男性 67歳 | 死亡 (頭部) |
| 11 | 11 | 西予市城川町下相1567番地1 3月31日(火) 10時14分頃 <昼昼> 雨 西予署① | 市道 左カーブ・下り 車両単独 非市街地 | 軽四貨物(自) | 男性 71歳 | 死亡 (胸部) |
| 12 | 12 | 新居浜市滝の宮町10番17号 4月27日(月) 14時55分頃 <昼昼> 晴 新居浜署① | 県道 交差点その他・平坦 人対車両 市街地その他 | 普通乗用(自) | 男性 30歳 | なし |
| | | | | 歩行者 | 男性 87歳 | 死亡 (胸部) |
| 13 | 13 | 松山市南梅本町899番地7 5月03日(日) 12時24分頃 <昼昼> 雨 松山南署② | 市道 踏切・第一種 列車 非市街地 | 歩行者 | 女性 91歳 | 死亡 (頭部) |
| | | | | 郊外電車 | 男性 48歳 | なし |
| 14 | 14 | 伊予郡松前町大字徳丸1248番地 6月07日(日) 13時09分頃 <昼昼> 晴 伊予署① | 町道 直線単路・平坦 自転車対車両 非市街地 | 普通乗用(自) | 男性 73歳 | なし |
| | | | | 自転車 | 男性 90歳 | 死亡 (胸部) |

| 件数 | 死者数 | 発生場所・日時天候 署名・死者数 | 路線・道路形状 事故類型・地形 | 当事者種別 | 性別 年齢 | 被害 程度 |
|----|-----|---|---|----------|-----------|------------|
| 15 | 15 | 大洲市河辺町河都118番地1 6月10日(水) 12時08分頃 <昼昼> 曇 大洲署① | 県道 左カーブ・上り 車両単独 非市街地 | 軽四乗用(白) | 男性 88歳 | 死亡 (頭部) |
| | | | | 助手席 | 女性 85歳 | 軽傷 (胸部) |
| 16 | 16 | 伊予市下吾川1595番地3 6月17日(水) 11時01分頃 <昼昼> 晴 伊予署② | 県道 信号交差点・平坦 人対車両 人口集中地区 | 準中型貨物(事) | 男性 52歳 | なし |
| | | | | 歩行者 | 女性 78歳 | 死亡 (頭部) |
| 17 | 17 | 伊予郡松前町大字徳丸684番地 7月05日(日) 17時10分頃 <昼昼> 曇 伊予署③ | 市道 直線単路・平坦 車両単独 非市街地 | 自転車 | 女性 76歳 | 死亡 (溺死) |
| 18 | 18 | 今治市大三島町宮浦5402番地 7月06日(月) 8時57分頃 <昼昼> 雨 伯方署① | 駐車場 一般交通の場所 車両単独 非市街地 | 軽四貨物(白) | 女性 85歳 | なし |
| | | | | 助手席 | 男性 84歳 | 死亡 (腹部) |
| 19 | 19 | 松山市朝生田町5丁目1番34号 7月10日(金) 15時57分頃 <昼昼> 雨 松山南署③ | 市道 その他交差点・平坦 車両相互 人口集中地区 | 原付1種 | 男性 90歳 | 死亡 (頭部) |
| | | | | 中型貨物(事) | 男性 32歳 | なし |
| 20 | 20 | 伊予郡砥部町八倉121番地 7月21日(火) 19時45分頃 <夜暮> 曇 松山南署④ | 県道 直線単路・平坦 人対車両 非市街地 | 普通乗用(白) | 男性 44歳 | なし |
| | | | | 歩行者 | 男性 75歳 | 死亡 (頭部) |
| 21 | 21 | 上浮穴郡久万高原町若山石鍾スカイライン4.9キロポスト 7月23日(木) 14時57分頃 <昼昼> 曇 久万高原署② | 県道 右カーブ・下り 車両単独 非市街地 | 原付2種 | 男性 54歳 | 死亡 (頭部) |
| 22 | 22 | 八幡浜市川之内夜屋トンネル西抗口約1* 8月09日(日) 13時03分頃 <昼昼> 晴 八幡浜署② | 国道197号 直線単路(トンネル)・平坦 車両相互 非市街地 | 軽四貨物(白) | 男性 66歳 | なし |
| | | | | 原付1種 | 男性 86歳 | 死亡 (頭部) |
| 23 | 23 | 伊予市上吾川1048番地1 8月29日(土) 5時15分頃 <夜明> 晴 伊予署④ | 市道 その他交差点・平坦 人対車両 非市街地 | 普通乗用(白) | 女性 41歳 | なし |
| | | | | 歩行者 | 男性 77歳 | 死亡 (頭部) |
| 24 | 24 | 松山市湯渡町11番27号 9月01日(火) 7時04分頃 <昼昼> 晴 松山東署④ | 市道 信号交差点・平坦 人対車両 人口集中地区 | 普通乗用(白) | 男性 34歳 | なし |
| | | | | 歩行者 | 女性 76歳 | 死亡 (腹部) |
| 25 | 25 | 新居浜市徳常町10番38号 9月04日(金) 3時44分頃 <夜夜> 晴 新居浜署② | 市道 直線単路・平坦 車両単独 人口集中地区 | 軽四乗用(白) | 男性 40歳 | 死亡 (腹部) |
| 26 | 26 | 新居浜市北内町1丁目14番20号 9月11日(金) 18時23分頃 <夜暮> 雨 新居浜署③ | 市道 交差点付近・平坦 車両相互 市街地その他 | 普通乗用(白) | 男性 69歳 | なし |
| | | | | 自転車 | 女性 79歳 | 死亡 (頭部) |
| 27 | 27 | 宇和島市並松1丁目2番10号 9月15日(火) 0時15分頃 <夜夜> 晴 宇和島署② | 市道 直線単路・平坦 車両単独 非市街地 | 自転車 | 男性 68歳 | 死亡 (頭部) |
| 28 | 28 | 宇和島市津島町高田2083番地1 9月29日(火) 11時03分頃 <昼昼> 曇 宇和島署③ | 国道56号 左カーブ・下り 車両単独 非市街地 | 軽四乗用(白) | 男性 83歳 | 死亡 (頭部) |
| | | | | 助手席 | 女性 78歳 | 重傷 (胸部) |
| 29 | 29 | 今治市大西町山之内甲1009番地2 9月30日(水) 7時22分頃 <昼昼> 雨 今治署② | 農道 左カーブ・平坦 車両相互 非市街地 | 軽四乗用(白) | 男性 66歳 | 死亡 (全損) |
| | | | | 普通乗用(白) | 男性 21歳 | 軽傷 (腹部) |

| 件数 | 死者数 | 発生場所・日時天候 署名・死者数 | 路線・道路形状 事故類型・地形 | 当事者種別 | 性別 年齢 | 被害 程度 |
|----|-----|--|--|----------|-----------|------------|
| 30 | 30 | 宇和島市吉田町立間2番地耕地178 10月06日(火) 9時14分頃 <昼昼> 晴 宇和島署④ | 国道56号 信号交差点・平坦 人対車両 ひき逃げ 市街地その他 | 大型貨物(事) | 男性 68歳 | なし |
| | | | | 歩行者 | 男性 96歳 | 死亡 (頭部) |
| 31 | 31 | 南宇和郡愛南町御荘平城1212番地 10月06日(火) 17時05分頃 <昼暮> 晴 愛南署① | 国道56号 その他交差点・平坦 人対車両 市街地その他 | 普通乗用(自) | 女性 72歳 | なし |
| | | | | 歩行者 | 女性 9歳 | 死亡 (頭部) |
| 32 | 32 | 今治市小泉4丁目8番1号 10月08日(木) 15時22分頃 <昼昼> 雨 今治署③ | 国道317号 信号交差点・平坦 車両相互 市街地その他 | 自転車 | 男性 75歳 | 死亡 (頭部) |
| | | | | 普通乗用(自) | 女性 49歳 | なし |
| 33 | 33 | 南宇和郡愛南町御荘平城1621番地 10月13日(火) 10時00分頃 <昼昼> 晴 愛南署② | 国道56号 その他交差点・平坦 車両相互 市街地その他 | 原付1種 | 男性 70歳 | 死亡 (頭部) |
| | | | | 軽四乗用(自) | 女性 75歳 | なし |
| 34 | 34 | 松山市空港通5丁目6番3号 10月19日(月) 19時09分頃 <夜夜> 晴 松山西署① | 県道 その他交差点・平坦 車両相互 市街地その他 | 普通乗用(自) | 男性 48歳 | なし |
| | | | | 原付1種 | 男性 44歳 | 死亡 (腹部) |
| 35 | 35 | 新居浜市郷2丁目6番5号 10月30日(金) 9時42分頃 <昼昼> 晴 新居浜署④ | 県道 直線単路・平坦 車両相互 市街地その他 | 普通貨物(自) | 男性 38歳 | なし |
| | | | | 原付2種 | 男性 84歳 | 死亡 (頭部) |
| 36 | 36 | 四国中央市三島宮川4丁目4番21号 11月07日(土) 18時27分頃 <夜夜> 雨 四国中央署② | 県道 その他交差点・平坦 人対車両 非市街地 | 普通乗用(自) | 男性 20歳 | なし |
| | | | | 歩行者 | 男性 84歳 | 死亡 (頭部) |
| 37 | 37 | 四国中央市具定町500番地3 11月10日(火) 8時15分頃 <昼昼> 晴 四国中央署③ | 国道11号 信号交差点・平坦 車両相互 市街地その他 | 普通乗用(自) | 男性 83歳 | なし |
| | | | | 自転車 | 女性 76歳 | 死亡 (胸部) |
| 38 | 38 | 松山市古三津4丁目160番地1 11月10日(火) 18時03分頃 <夜暮> 晴 松山西署② | 国道437号 直線単路・平坦 人対車両 非市街地 | 普通乗用(自) | 男性 60歳 | なし |
| | | | | 歩行者 | 男性 73歳 | 死亡 (全損) |
| 39 | 39 | 西条市樋之口416番地4 11月13日(金) 0時14分頃 <夜夜> 晴 西条署① | 県道 直線単路・平坦 人対車両 非市街地 | 軽四乗用(自) | 男性 29歳 | なし |
| | | | | 歩行者 | 男性 87歳 | 死亡 (頭部) |
| 40 | 40 | 松山市南江戸1丁目5番地2 11月17日(火) 19時29分頃 <夜夜> 晴 松山東署⑤ | 市道 直線単路・平坦 人対車両 人口集中地区 | 普通乗用(自) | 男性 28歳 | なし |
| | | | | 歩行者 | 男性 73歳 | 死亡 (頭部) |
| 41 | 41 | 今治市伯方町木浦甲3498番地1 11月27日(金) 5時38分頃 <夜夜> 晴 伯方署② | 県道 直線単路・平坦 人対車両 人口集中地区 | 準中型貨物(自) | 男性 57歳 | なし |
| | | | | 歩行者 | 女性 79歳 | 死亡 (頭部) |
| 42 | 42 | 今治市北日吉町3丁目5番53号 11月27日(金) 20時32分頃 <夜夜> 曇 今治署④ | 市道 その他交差点・平坦 人対車両 非市街地 | 軽四乗用(自) | 女性 24歳 | なし |
| | | | | 歩行者 | 女性 80歳 | 死亡 (頭部) |
| 43 | 43 | 今治市伯方町木浦甲2752番地1 11月28日(土) 17時51分頃 <夜暮> 晴 伯方署③ | 県道 直線単路・平坦 人対車両 市街地その他 | 原付2種 | 男性 65歳 | なし |
| | | | | 歩行者 | 女性 89歳 | 死亡 (頭部) |
| 44 | 44 | 松山市永木町1丁目6番地13 12月08日(火) 18時45分頃 <夜夜> 晴 松山東署⑥ | 市道 その他交差点・平坦 人対車両 人口集中地区 | 軽四乗用(自) | 男性 49歳 | なし |
| | | | | 歩行者 | 女性 82歳 | 死亡 (頭部) |

| 件数 | 死者数 | 発生場所・日時 署名・死者数 | 路線・道路形状 事故類型・地形 | 当事者種別 | 性別 年齢 | 被害 程度 |
|----|-----|---|------------------------------------|------------|-------------------|--------------------|
| 45 | 45 | 松山市太山寺町887番地4 12月15日(火) 10時35分頃 <昼昼> 晴 松山西署③ | 県道 その他交差点・平坦 車両相互 市街地その他 | 普通乗用(自) | 男性 69歳 | なし |
| | | | | 自転車 | 女性 70歳 | 死亡 (頭部) |
| 46 | 46 | 四国中央市妻鳥町1830番地1 12月15日(火) 7時54分頃 <昼明> 曇 四国中央署③ | 国道11号 その他交差点・平坦 車両相互 非市街地 | 軽四乗用(自) | 女性 20歳 | なし |
| | | | | 自転車 | 男性 22歳 | 死亡 (頭部) |
| 47 | 47 | 伊予郡砥部町宮内110番地1 12月24日(木) 20時23分頃 <夜夜> 曇 松山南署⑤ | 国道33号 信号交差点・平坦 人対車両 非市街地 | 歩行者 | 女性 79歳 | 死亡 (頭部) |
| | | | | 普通乗用(自) | 女性 42歳 | なし |
| 48 | 48 | 新居浜市東雲町3丁目1番53号 12月28日(月) 19時15分頃 <夜夜> 晴 新居浜署⑤ | 市道 直線単路・平坦 人対車両 市街地その他 | 普通乗用(自) | 男性 77歳 | なし |
| | | | | 歩行者 | 男性 34歳 | 死亡 (頭部) |

(3) 各署別事故類型別死者数一覧

12月末

| 署別 | | 全死者数 | 各種事故 | | | | | | 道路別 | | | | | 道路形状 | | | | 昼夜 | | 状態別 | | | | | | | |
|------|-----|------|------|-----|----|----|----|-------|------|----|----|-----|-----|------|-----|-------|-----|------|----|-----|----|-----|--------|--------|--------|--------|--------|
| | | | 高年齢者 | 若年者 | 子供 | 男性 | 女性 | ミニバイク | 自動二輪 | 国道 | 県道 | 市町道 | 高速道 | その他 | 交差点 | 交差点付近 | 力 ブ | 直線単路 | 踏切 | 昼間 | 夜間 | 歩行中 | 四輪車運転中 | 四輪車同乗中 | 二輪車運転中 | 二輪車同乗中 | 自転車乗用中 |
| 四国中央 | 本年 | 4 | 2 | 1 | | 3 | 1 | | 3 | 1 | | | | 2 | | 2 | | 3 | 1 | 1 | 1 | 1 | | | | | 2 |
| | 前年 | 2 | 2 | | | 2 | | 1 | 2 | | | | | 1 | | 1 | | 2 | | 1 | | | 1 | | | | 1 |
| 新居浜 | 本年 | 5 | 3 | | | 4 | 1 | 1 | | 2 | 3 | | 1 | 1 | 3 | | 2 | 3 | 2 | 1 | 1 | | | | | 1 | |
| | 前年 | 1 | 1 | | | 1 | | | 1 | | 1 | | 1 | | | | 1 | 1 | 1 | 1 | | | | | | | 1 |
| 西条 | 本年 | 1 | 1 | | | 1 | | | | 1 | | | | | 1 | | 1 | | 1 | 1 | | | | | | | 1 |
| | 前年 | 1 | 1 | | | 1 | | | | | | | 1 | | 1 | | 1 | | 1 | | | | | | | | 1 |
| 西条西 | 本年 | 1 | | | | 1 | | | | | 1 | | | | | 1 | | | 1 | | | | | | | | 1 |
| | 前年 | 1 | | | | 1 | | | | | 1 | | | | | 1 | | | 1 | | | | | | | | 1 |
| 今治 | 本年 | 4 | 3 | | | 3 | 1 | 1 | 1 | | 2 | | 1 | 2 | | 1 | 1 | 2 | 2 | 1 | 1 | 1 | | | 1 | 1 | 1 |
| | 前年 | 7 | 5 | 1 | | 6 | 1 | 1 | 1 | 1 | 5 | | | | 1 | 6 | | 3 | 4 | 3 | 2 | | | 1 | | 1 | 1 |
| 伯方 | 本年 | 3 | 3 | | | 1 | 2 | | | | 2 | | 1 | | | 3 | | 1 | 2 | 2 | 2 | | | 1 | | | |
| | 前年 | 1 | | | | 1 | | | 1 | 1 | | | | | 1 | | | 1 | 2 | 2 | 2 | | | 1 | | | |
| 松山東 | 本年 | 6 | 5 | | | 4 | 2 | 1 | 1 | 2 | 4 | | 4 | | 2 | | 2 | 4 | 4 | 5 | | | | 1 | | | |
| | 前年 | 4 | 2 | 1 | | 3 | 1 | 1 | 3 | 1 | | | 1 | | 1 | 2 | | 3 | 1 | 2 | 1 | 1 | | 1 | | | |
| 松山西 | 本年 | 3 | 2 | | | 2 | 1 | 1 | 1 | 2 | | | 2 | | 1 | | 1 | 1 | 2 | 1 | 1 | | | 1 | | 1 | 1 |
| | 前年 | 3 | 2 | | | 2 | 1 | 2 | 1 | 2 | | | 1 | 1 | | 1 | | 2 | 1 | 1 | 1 | | | 2 | | 2 | 1 |
| 松山南 | 本年 | 5 | 4 | | | 3 | 2 | 1 | 1 | 1 | 3 | | 1 | | 3 | 1 | 2 | 3 | 3 | | | | | 1 | | 1 | 1 |
| | 前年 | 5 | 3 | | | 5 | 1 | 2 | 2 | 3 | | | 2 | | 1 | 2 | | 4 | 1 | 1 | 1 | | | 3 | | 3 | 1 |
| 久万高原 | 本年 | 2 | | | | 1 | 1 | 1 | 1 | 1 | | | | | 2 | | | 1 | 1 | | | 1 | | 1 | | | |
| | 前年 | 2 | | | | 1 | 1 | 1 | 1 | 1 | | | | | 2 | | | 1 | 1 | | | 1 | | 1 | | | |
| 伊予 | 本年 | 4 | 4 | | | 2 | 2 | | | 1 | 3 | | 2 | | 1 | 1 | 3 | 1 | 2 | 2 | | | | | | | 2 |
| | 前年 | 4 | 3 | | | 3 | 1 | 1 | 2 | 2 | | | 1 | 1 | 1 | 2 | | 3 | 1 | 2 | 1 | | | | | | 1 |
| 大洲 | 本年 | 1 | 1 | | | 1 | | | | 1 | | | | | 1 | | | 1 | | 1 | | | | | | | |
| | 前年 | 1 | 1 | | | 1 | | | | 1 | | | | | 1 | | | 1 | | 1 | | | | | | | |
| 八幡浜 | 本年 | 2 | 2 | | | 2 | | 1 | 2 | | | | | | 1 | 1 | 2 | | 1 | 1 | | | | | | 1 | |
| | 前年 | 1 | 1 | | | 1 | | 1 | 1 | | | | | | 1 | 1 | 1 | | 1 | 1 | | | | | | 1 | |
| 西予 | 本年 | 1 | 1 | | | 1 | | | | 1 | | | | | 1 | | | 1 | | 1 | | | | | | | |
| | 前年 | 1 | | | | 1 | | | | 1 | | | | | 1 | | 1 | | 1 | | 1 | | | | | | |
| 宇和島 | 本年 | 4 | 3 | | | 4 | | 1 | 3 | 1 | | | 1 | | 3 | | 3 | 1 | 1 | 1 | | | | | 1 | 1 | 1 |
| | 前年 | 5 | 3 | | | 4 | 1 | | 4 | 1 | | | 2 | | 2 | 1 | 2 | 3 | 3 | 2 | | | | | 1 | | 1 |
| 愛南 | 本年 | 2 | 1 | | | 1 | 1 | 1 | 1 | 2 | | | 2 | | | | | 2 | | 1 | | | | | | 1 | |
| | 前年 | 2 | 1 | | | 1 | 1 | 1 | 2 | | | | 2 | | | | | 2 | | 1 | | | | | | 1 | |
| 高速 | 本年 | 1 | 1 | | | 1 | | | | | 1 | | | | | 1 | | 1 | | 1 | | | | | | | |
| | 前年 | 6 | 2 | 1 | | 3 | 3 | 1 | | | 4 | 2 | | | 6 | | 4 | 2 | 1 | 3 | 1 | 1 | | | | | |
| 計 | 本年 | 48 | 35 | 2 | 1 | 34 | 14 | 5 | 4 | 16 | 12 | 17 | 1 | 2 | 17 | 1 | 10 | 19 | 1 | 26 | 22 | 20 | 9 | 1 | 9 | 9 | |
| | 前年 | 42 | 25 | 3 | | 34 | 8 | 5 | 5 | 17 | 6 | 12 | 4 | 3 | 8 | 3 | 7 | 24 | | 26 | 16 | 14 | 12 | 2 | 10 | 4 | |
| | 増減数 | 6 | 10 | -1 | 1 | | 6 | -1 | -1 | -1 | 6 | 5 | -3 | -1 | 9 | -2 | 3 | -5 | 1 | | 6 | 6 | -3 | -1 | -1 | 5 | |

8 市町別・人口10万人当たり事故率等（令和2年12月末）

(1) 全事故

| 区分 | 全事故 | | | | | | 人口10万人当たり事故率 | | | | | | 県内人口 |
|-------|-------|----|-----|----|-------|----|--------------|----|------|----|-------|----|-----------|
| | 件数 | 順位 | 死者数 | 順位 | 傷者数 | 順位 | 件数 | 順位 | 死者数 | 順位 | 傷者数 | 順位 | |
| 四国中央市 | 143 | 5 | 5 | 3 | 155 | 5 | 166.1 | 8 | 5.8 | 7 | 180.1 | 6 | 86,073 |
| 新居浜市 | 234 | 3 | 5 | 3 | 268 | 3 | 197.4 | 2 | 4.2 | 10 | 226.1 | 2 | 118,521 |
| 西条市 | 200 | 4 | 1 | 12 | 232 | 4 | 184.1 | 4 | 0.9 | 15 | 213.5 | 3 | 108,654 |
| 今治市 | 275 | 2 | 7 | 2 | 308 | 2 | 174.4 | 7 | 4.4 | 9 | 195.4 | 4 | 157,644 |
| 上島町 | 3 | 18 | 0 | 16 | 3 | 18 | 45.2 | 19 | 0.0 | 16 | 45.2 | 19 | 6,630 |
| 松山市 | 1,092 | 1 | 11 | 1 | 1,203 | 1 | 214.2 | 1 | 2.2 | 14 | 236.0 | 1 | 509,797 |
| 東温市 | 48 | 8 | 0 | 16 | 53 | 8 | 143.6 | 9 | 0.0 | 16 | 158.5 | 9 | 33,434 |
| 砥部町 | 37 | 11 | 3 | 5 | 34 | 13 | 177.3 | 6 | 14.4 | 2 | 163.0 | 8 | 20,865 |
| 久万高原町 | 15 | 16 | 2 | 7 | 14 | 16 | 186.7 | 3 | 24.9 | 1 | 174.3 | 7 | 8,034 |
| 伊予市 | 37 | 11 | 2 | 7 | 43 | 11 | 100.6 | 13 | 5.4 | 8 | 117.0 | 15 | 36,763 |
| 松前町 | 55 | 7 | 2 | 7 | 57 | 7 | 179.7 | 5 | 6.5 | 5 | 186.2 | 5 | 30,605 |
| 内子町 | 20 | 14 | 0 | 16 | 23 | 14 | 123.2 | 12 | 0.0 | 16 | 141.7 | 11 | 16,235 |
| 大洲市 | 42 | 9 | 1 | 12 | 51 | 9 | 99.2 | 14 | 2.4 | 13 | 120.4 | 13 | 42,358 |
| 八幡浜市 | 41 | 10 | 2 | 7 | 42 | 12 | 124.9 | 11 | 6.1 | 6 | 127.9 | 12 | 32,826 |
| 伊方町 | 3 | 18 | 0 | 16 | 3 | 18 | 33.2 | 20 | 0.0 | 16 | 33.2 | 20 | 9,028 |
| 西予市 | 36 | 13 | 1 | 12 | 44 | 10 | 97.5 | 15 | 2.7 | 12 | 119.1 | 14 | 36,931 |
| 宇和島市 | 94 | 6 | 3 | 5 | 108 | 6 | 127.4 | 10 | 4.1 | 11 | 146.4 | 10 | 73,776 |
| 鬼北町 | 9 | 17 | 1 | 12 | 8 | 17 | 89.4 | 16 | 9.9 | 3 | 79.5 | 17 | 10,066 |
| 松野町 | 3 | 18 | 0 | 16 | 3 | 18 | 78.0 | 18 | 0.0 | 16 | 78.0 | 18 | 3,845 |
| 愛南町 | 17 | 15 | 2 | 7 | 19 | 15 | 81.8 | 17 | 9.6 | 4 | 91.5 | 16 | 20,774 |
| 合計 | 2,404 | | 48 | | 2,671 | | 176.4 | | 3.5 | | 196.0 | | 1,362,859 |

(2) 高齢者事故

| 区分 | 高齢者事故 | | | | | | 高齢者人口1万人当たり事故率 | | | | | | 高齢者人口 |
|-------|-------|----|-----|----|-----|----|----------------|----|-----|----|------|----|---------|
| | 件数 | 順位 | 死者数 | 順位 | 傷者数 | 順位 | 件数 | 順位 | 死者数 | 順位 | 傷者数 | 順位 | |
| 四国中央市 | 51 | 6 | 2 | 5 | 36 | 5 | 18.4 | 9 | 0.7 | 9 | 13.0 | 6 | 27,780 |
| 新居浜市 | 109 | 3 | 3 | 3 | 61 | 3 | 28.6 | 1 | 0.8 | 8 | 16.0 | 1 | 38,089 |
| 西条市 | 76 | 4 | 1 | 10 | 53 | 4 | 21.8 | 5 | 0.3 | 13 | 15.2 | 2 | 34,790 |
| 今治市 | 124 | 2 | 6 | 2 | 68 | 2 | 22.6 | 4 | 1.1 | 6 | 12.4 | 11 | 54,911 |
| 上島町 | 2 | 18 | 0 | 14 | 2 | 17 | 6.6 | 18 | 0.0 | 14 | 6.6 | 17 | 3,051 |
| 松山市 | 373 | 1 | 9 | 1 | 195 | 1 | 26.3 | 2 | 0.6 | 11 | 13.7 | 4 | 141,905 |
| 東温市 | 17 | 12 | 0 | 14 | 12 | 10 | 16.6 | 10 | 0.0 | 14 | 11.7 | 12 | 10,263 |
| 砥部町 | 13 | 14 | 2 | 5 | 6 | 15 | 18.9 | 8 | 2.9 | 1 | 8.7 | 14 | 6,874 |
| 久万高原町 | 6 | 16 | 0 | 14 | 5 | 16 | 15.5 | 13 | 0.0 | 14 | 12.9 | 7 | 3,865 |
| 伊予市 | 24 | 8 | 2 | 5 | 16 | 9 | 19.7 | 6 | 1.6 | 3 | 13.1 | 5 | 12,182 |
| 松前町 | 24 | 8 | 2 | 5 | 8 | 14 | 25.5 | 3 | 2.1 | 2 | 8.5 | 15 | 9,396 |
| 内子町 | 9 | 15 | 0 | 14 | 9 | 13 | 14.0 | 15 | 0.0 | 14 | 14.0 | 3 | 6,449 |
| 大洲市 | 21 | 10 | 1 | 10 | 12 | 10 | 13.8 | 16 | 0.7 | 10 | 7.9 | 16 | 15,208 |
| 八幡浜市 | 21 | 10 | 2 | 5 | 17 | 8 | 15.9 | 12 | 1.5 | 4 | 12.9 | 8 | 13,199 |
| 伊方町 | 2 | 18 | 0 | 14 | 1 | 19 | 4.7 | 20 | 0.0 | 14 | 2.4 | 20 | 4,229 |
| 西予市 | 26 | 7 | 1 | 10 | 20 | 7 | 16.4 | 11 | 0.6 | 12 | 12.6 | 9 | 15,837 |
| 宇和島市 | 55 | 5 | 3 | 3 | 36 | 5 | 19.1 | 7 | 1.0 | 7 | 12.5 | 10 | 28,755 |
| 鬼北町 | 5 | 17 | 0 | 14 | 2 | 17 | 11.0 | 17 | 0.0 | 14 | 4.4 | 19 | 4,540 |
| 松野町 | 1 | 20 | 0 | 14 | 1 | 19 | 5.7 | 19 | 0.0 | 14 | 5.7 | 18 | 1,761 |
| 愛南町 | 14 | 13 | 1 | 10 | 10 | 12 | 15.4 | 14 | 1.1 | 5 | 11.0 | 13 | 9,086 |
| 合計 | 973 | | 35 | | 570 | | 22.0 | | 0.8 | | 12.9 | | 442,170 |

注1 「県内人口」、「高齢者人口」は令和2年4月1日現在：長寿介護課資料

9 昼夜別の交通事故発生状況及び特徴（令和2年12月末）

(1) 発生状況

| 区分 | 発生件数 | | | 死者数 | | | 傷者数 | | | |
|----|-------|-------|-------|------|------|-----|-------|-------|-------|------|
| | 令和2年 | 令和元年 | 増減数 | 令和2年 | 令和元年 | 増減数 | 令和2年 | 令和元年 | 増減数 | |
| 昼間 | 明 | 86 | 76 | 10 | 2 | 3 | -1 | 88 | 82 | 6 |
| | 昼 | 1,577 | 1,871 | -294 | 23 | 22 | 1 | 1,759 | 2,128 | -369 |
| | 暮 | 146 | 194 | -48 | 1 | 1 | 0 | 171 | 210 | -39 |
| | 計 | 1,809 | 2,141 | -332 | 26 | 26 | 0 | 2,018 | 2,420 | -402 |
| 夜間 | 暮 | 194 | 215 | -21 | 4 | 1 | 3 | 210 | 246 | -36 |
| | 夜 | 357 | 414 | -57 | 17 | 11 | 6 | 395 | 463 | -68 |
| | 明 | 44 | 41 | 3 | 1 | 4 | -3 | 48 | 39 | 9 |
| | 計 | 595 | 670 | -75 | 22 | 16 | 6 | 653 | 748 | -95 |
| 合計 | 2,404 | 2,811 | -407 | 48 | 42 | 6 | 2,671 | 3,168 | -497 | |

○ 昼間の事故は、夜間の事故の約3倍発生している。

(2) 道路形状別発生状況

| 区分 | 昼間 | | | | 夜間 | | | | |
|-------|-------|-------|------|------|------|------|------|------|---|
| | 件数 | | 死者数 | | 件数 | | 死者数 | | |
| | 令和2年 | 令和元年 | 令和2年 | 令和元年 | 令和2年 | 令和元年 | 令和2年 | 令和元年 | |
| 交差点 | 信号 | 288 | 307 | 5 | 6 | 136 | 119 | 1 | 1 |
| | その他 | 594 | 679 | 6 | 6 | 152 | 151 | 5 | 1 |
| | 計 | 882 | 986 | 11 | 6 | 288 | 270 | 6 | 2 |
| 交差点付近 | 131 | 125 | 6 | 1 | 39 | 63 | 1 | 2 | |
| 一本道 | 73 | 79 | 8 | 5 | 19 | 21 | 2 | 2 | |
| 直線等 | 723 | 951 | 7 | 14 | 249 | 316 | 13 | 10 | |
| 合計 | 1,809 | 2,141 | 26 | 26 | 595 | 670 | 22 | 16 | |

○ 道路形状別では、昼間の交差点で多く発生している。

(3) 事故類型別発生状況

| 区分 | 昼間 | | | | 夜間 | | | | |
|---------|-------|-------|------|------|------|------|------|------|---|
| | 件数 | | 死者数 | | 件数 | | 死者数 | | |
| | 令和2年 | 令和元年 | 令和2年 | 令和元年 | 令和2年 | 令和元年 | 令和2年 | 令和元年 | |
| 人対車 | 対背面中 | 27 | 30 | 0 | 0 | 21 | 37 | 2 | 1 |
| | 横断中 | 86 | 75 | 5 | 5 | 94 | 68 | 11 | 4 |
| | その他 | 60 | 81 | 0 | 1 | 22 | 39 | 1 | 3 |
| | 計 | 173 | 186 | 5 | 6 | 137 | 144 | 14 | 8 |
| 自転車対車両 | 371 | 414 | 5 | 1 | 87 | 98 | 1 | 0 | |
| 車両相互 | 正面衝突 | 47 | 68 | 3 | 5 | 11 | 18 | 1 | 2 |
| | 追突 | 432 | 585 | 0 | 2 | 126 | 172 | 0 | 0 |
| | 出会い頭 | 370 | 406 | 3 | 3 | 94 | 86 | 1 | 0 |
| | 右折時 | 111 | 116 | 0 | 0 | 60 | 52 | 0 | 0 |
| | 左折時 | 84 | 91 | 1 | 0 | 7 | 11 | 0 | 0 |
| | その他 | 165 | 210 | 1 | 2 | 51 | 66 | 1 | 1 |
| 計 | 1,209 | 1,476 | 8 | 12 | 349 | 405 | 3 | 3 | |
| 車両単独、列車 | 56 | 65 | 8 | 7 | 22 | 23 | 4 | 5 | |
| 合計 | 1,809 | 2,141 | 26 | 26 | 595 | 670 | 22 | 16 | |

○ 昼夜間とも、追突が最も多く発生している。

(4) 各種事故の発生状況

| 区分 | 昼間 | | | | 夜間 | | | | |
|---------|------|-------|------|------|------|------|------|------|---|
| | 当事者数 | | 死者数 | | 当事者数 | | 死者数 | | |
| | 令和2年 | 令和元年 | 令和2年 | 令和元年 | 令和2年 | 令和元年 | 令和2年 | 令和元年 | |
| 子供 | 幼児 | 8 | 8 | 0 | 0 | 1 | 0 | 0 | 0 |
| | 小学生 | 33 | 45 | 1 | 0 | 7 | 7 | 0 | 0 |
| | 中学生 | 35 | 31 | 0 | 0 | 9 | 9 | 0 | 0 |
| | 小計 | 76 | 84 | 1 | 0 | 17 | 16 | 0 | 0 |
| 高校生 | 68 | 75 | 0 | 0 | 13 | 18 | 0 | 0 | |
| 若年者 | 432 | 537 | 1 | 2 | 218 | 234 | 1 | 1 | |
| 高齢者 | 939 | 1,093 | 20 | 17 | 213 | 194 | 15 | 8 | |
| 若年ドライバー | 316 | 420 | 0 | 1 | 180 | 193 | 1 | 1 | |
| 高齢ドライバー | 744 | 889 | 9 | 10 | 126 | 130 | 0 | 1 | |
| ミニバイク | 328 | 396 | 3 | 5 | 103 | 105 | 2 | 0 | |
| 自動二輪 | 162 | 174 | 4 | 4 | 71 | 72 | 0 | 1 | |

○ 高齢者は、夜間より昼間に占める割合が多い。

10-1 警察署別・市町別死亡事故ゼロ記録(全死者)

(令和2年12月31日現在)

(1)警察署・隊別

| 署(隊) | 最終事故 | ゼロ日数 | 発生市町名 |
|------|------------|------|-------|
| 西条西 | 2019/08/30 | 489 | 西条市 |
| 高速隊 | 2020/02/27 | 308 | 四国中央市 |
| 西予 | 2020/03/31 | 275 | 西予市 |
| 大洲 | 2020/06/10 | 204 | 大洲市 |
| 久万高原 | 2020/07/23 | 161 | 久万高原町 |
| 八幡浜 | 2020/08/09 | 144 | 八幡浜市 |
| 伊予 | 2020/08/29 | 124 | 伊予市 |
| 宇和島 | 2020/10/06 | 86 | 宇和島市 |
| 愛南 | 2020/10/13 | 79 | 愛南町 |
| 西条 | 2020/11/13 | 48 | 西条市 |
| 今治 | 2020/11/27 | 34 | 今治市 |
| 伯方 | 2020/11/28 | 33 | 今治市 |
| 松山東 | 2020/12/08 | 23 | 松山市 |
| 四国中央 | 2020/12/15 | 16 | 四国中央市 |
| 松山西 | 2020/12/15 | 16 | 松山市 |
| 松山南 | 2020/12/24 | 7 | 砥部町 |
| 新居浜 | 2020/12/28 | 3 | 新居浜市 |

(2)市町別(高速道除く)

| 市町名 | 最終事故 | ゼロ日数 | 市町名 | 最終事故 | ゼロ日数 |
|-------|------------|-------|-------|------------|------|
| 松野町 | 2015/08/21 | 1,959 | 八幡浜市 | 2020/08/09 | 144 |
| 伊方町 | 2016/03/29 | 1,738 | 伊予市 | 2020/08/29 | 124 |
| 上島町 | 2017/10/03 | 1,185 | 宇和島市 | 2020/10/06 | 86 |
| 内子町 | 2017/11/21 | 1,136 | 愛南町 | 2020/10/13 | 79 |
| 東温市 | 2018/08/24 | 860 | 西条市 | 2020/11/13 | 48 |
| 鬼北町 | 2020/03/21 | 285 | 今治市 | 2020/11/28 | 33 |
| 西予市 | 2020/03/31 | 275 | 松山市 | 2020/12/15 | 16 |
| 大洲市 | 2020/06/10 | 204 | 四国中央市 | 2020/12/15 | 16 |
| 松前町 | 2020/07/05 | 179 | 砥部町 | 2020/12/24 | 7 |
| 久万高原町 | 2020/07/23 | 161 | 新居浜市 | 2020/12/28 | 3 |

(3)高速道・自専道

| 道路 | 最終事故 | ゼロ日数 | 供用開始日 |
|--------|------------|-------|----------------|
| 大洲自専道 | 1999/12/20 | 7,682 | 1991/03/1 7 |
| 宇和島自専道 | 2004/06/28 | 6,030 | 1993/03/2 5 |
| 西瀬戸自専道 | 2019/06/23 | 557 | 1979/05/1 1 |
| 高速道 | 2020/02/27 | 308 | 1989/12/3 1 |

10-2 警察署別・市町別死亡事故ゼロ記録(高齢者)

(令和2年12月31日現在)

(1)警察署・隊別

| 署(隊) | 最終事故 | ゼロ日数 | 発生市町名 |
|------|------------|------|-------|
| 久万高原 | 2017/07/24 | 1256 | 久万高原町 |
| 西条西 | 2018/11/30 | 762 | 西条市 |
| 高速隊 | 2019/10/28 | 430 | 四国中央市 |
| 西予 | 2020/03/31 | 275 | 西予市 |
| 大洲 | 2020/06/10 | 204 | 大洲市 |
| 八幡浜 | 2020/08/09 | 144 | 八幡浜市 |
| 伊予 | 2020/08/29 | 124 | 伊予市 |
| 宇和島 | 2020/10/06 | 86 | 宇和島市 |
| 愛南 | 2020/10/13 | 79 | 愛南町 |
| 新居浜 | 2020/10/30 | 62 | 新居浜市 |
| 四国中央 | 2020/11/10 | 51 | 四国中央市 |
| 西条 | 2020/11/13 | 48 | 西条市 |
| 今治 | 2020/11/27 | 34 | 今治市 |
| 伯方 | 2020/11/28 | 33 | 今治市 |
| 松山東 | 2020/12/08 | 23 | 松山市 |
| 松山西 | 2020/12/15 | 16 | 松山市 |
| 松山南 | 2020/12/24 | 7 | 砥部町 |

(2)市町別(高速道除く)

| 市町名 | 最終事故 | ゼロ日数 | 市町名 | 最終事故 | ゼロ日数 |
|-------|------------|-------|-------|------------|------|
| 松野町 | 2015/08/21 | 1,959 | 八幡浜市 | 2020/08/09 | 144 |
| 伊方町 | 2016/03/29 | 1,738 | 伊予市 | 2020/08/29 | 124 |
| 久万高原町 | 2017/07/24 | 1,256 | 宇和島市 | 2020/10/06 | 86 |
| 上島町 | 2017/10/03 | 1,185 | 愛南町 | 2020/10/13 | 79 |
| 内子町 | 2017/11/21 | 1,136 | 新居浜市 | 2020/10/30 | 62 |
| 東温市 | 2018/08/24 | 860 | 四国中央市 | 2020/11/10 | 51 |
| 鬼北町 | 2018/08/30 | 854 | 西条市 | 2020/11/13 | 48 |
| 西予市 | 2020/03/31 | 275 | 今治市 | 2020/11/28 | 33 |
| 大洲市 | 2020/06/10 | 204 | 松山市 | 2020/12/15 | 16 |
| 松前町 | 2020/07/05 | 179 | 砥部町 | 2020/12/24 | 7 |

(3)高速道・自専道

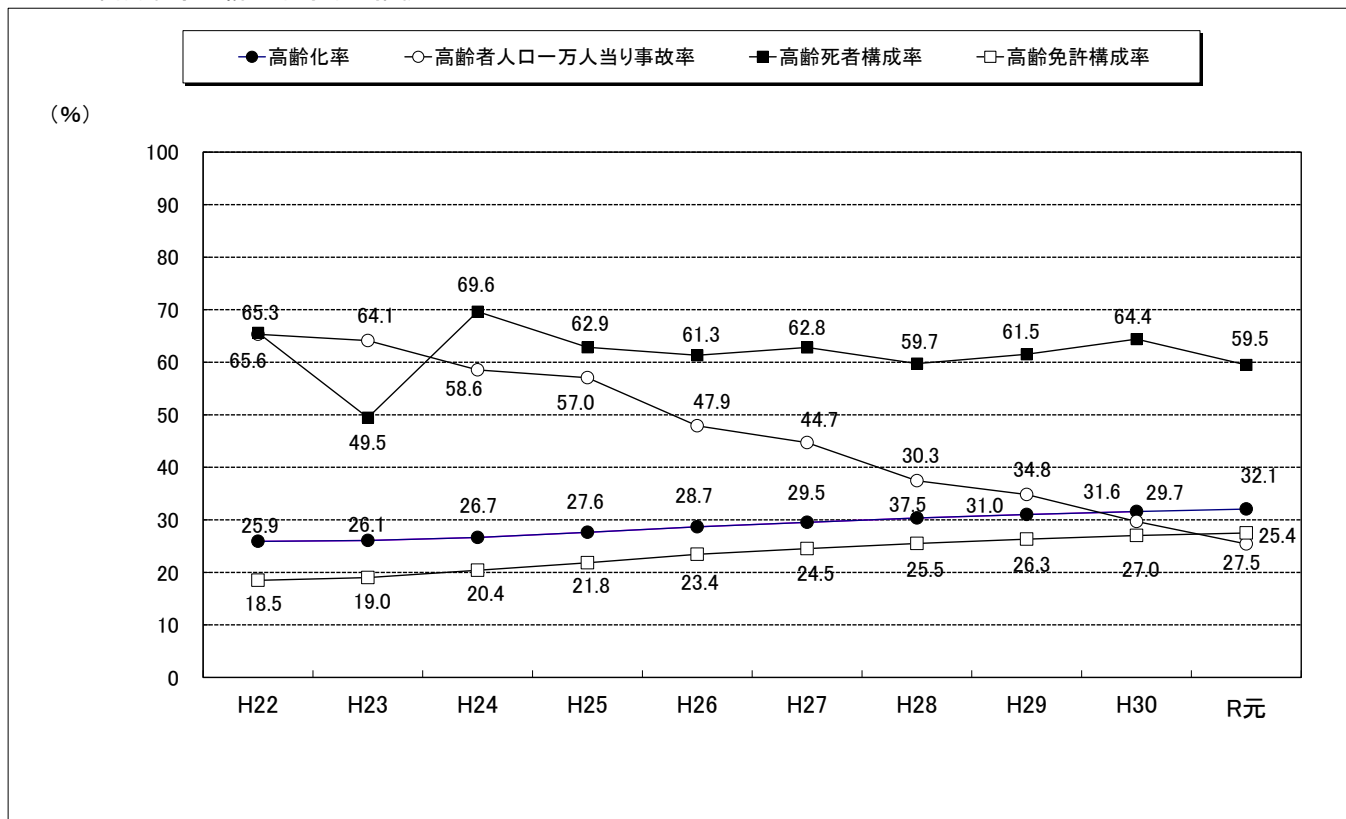
| 道路 | 最終事故 | ゼロ日数 | 供用開始日 |
|--------|------------|--------|----------------|
| 大洲自専道 | 記録なし | 10,882 | 1991/03/1 7 |
| 宇和島自専道 | 記録なし | 10,143 | 1993/03/2 5 |
| 西瀬戸自専道 | 2019/06/23 | 557 | 1979/05/1 1 |
| 高速道 | 2019/10/28 | 430 | 1989/12/3 1 |

注1 死亡事故ゼロ記録(全死者)は昭和43年1月1日から計上を始める。

注2 死亡事故ゼロ記録(高齢者)は、65歳以上を高齢者とした昭和63年1月1日から計上を始める。

注3 西瀬戸自動車道は、自歩道・バイク道を除く。

11-1 高齢者事故構成率等年別推移



| 区 分 | H22 | H23 | H24 | H25 | H26 | H27 | H28 | H29 | H30 | R元 | R2.12 |
|--|-----------|-----------|-----------|-----------|-----------|-----------|-----------|-----------|-----------|-----------|-----------|
| 総 人 口 | 1,464,895 | 1,457,280 | 1,447,287 | 1,438,612 | 1,428,946 | 1,420,283 | 1,410,463 | 1,399,453 | 1,387,133 | 1,374,887 | 1,362,859 |
| 高 齢 者 人 口 | 379,459 | 379,794 | 385,799 | 397,589 | 409,546 | 419,554 | 428,008 | 434,035 | 438,049 | 440,710 | 442,170 |
| 高 齢 化 率 | 25.9 | 26.1 | 26.7 | 27.6 | 28.7 | 29.5 | 30.3 | 31.0 | 31.6 | 32.1 | 32.4 |
| 全 事 故 件 数 | 8,188 | 7,903 | 7,108 | 6,692 | 5,745 | 5,086 | 4,497 | 4,097 | 3,487 | 2,811 | 2,404 |
| 高 齢 者 事 故 件 数 | 2,479 | 2,435 | 2,259 | 2,268 | 1,962 | 1,876 | 1,603 | 1,511 | 1,301 | 1,120 | 973 |
| 高 齢 者 事 故 構 成 率 | 30.3 | 30.8 | 31.8 | 33.9 | 34.2 | 36.9 | 35.6 | 36.9 | 37.3 | 39.8 | 40.5 |
| 高 齢 者 人 口 一 万 人 当 り 事 故 率 | 65.3 | 64.1 | 58.6 | 57.0 | 47.9 | 44.7 | 37.5 | 34.8 | 29.7 | 25.4 | 22.0 |
| 全 死 者 数 | 64 | 91 | 56 | 70 | 75 | 78 | 77 | 78 | 59 | 42 | 48 |
| 高 齢 死 者 数 | 42 | 45 | 39 | 44 | 46 | 49 | 46 | 48 | 38 | 25 | 35 |
| 高 齢 死 者 構 成 率 | 65.6 | 49.5 | 69.6 | 62.9 | 61.3 | 62.8 | 59.7 | 61.5 | 64.4 | 59.5 | 72.9 |
| 免 許 総 人 口 | 939,137 | 938,978 | 939,452 | 941,072 | 939,347 | 935,284 | 931,581 | 927,691 | 922,939 | 915,723 | 910,067 |
| 高 齢 免 許 人 口 | 173,638 | 178,576 | 191,707 | 205,508 | 220,179 | 229,410 | 237,446 | 244,375 | 249,398 | 251,692 | 254,791 |
| 高 齢 免 許 構 成 率 | 18.5 | 19.0 | 20.4 | 21.8 | 23.4 | 24.5 | 25.5 | 26.3 | 27.0 | 27.5 | 28.0 |
| 高 齢 ド ラ イ バ ー 事 故 件 数 | 2,012 | 1,960 | 1,832 | 1,822 | 1,602 | 1,519 | 1,311 | 1,369 | 1,066 | 929 | 784 |
| 高 齢 ド ラ イ バ ー 事 故 構 成 率 (高 齢 者 事 故 対 する) | 81.2 | 80.5 | 81.1 | 80.3 | 81.7 | 81.0 | 81.8 | 90.6 | 81.9 | 82.9 | 80.6 |
| 高 齢 免 許 人 口 一 万 人 当 り 事 故 率 | 115.9 | 109.8 | 95.6 | 88.7 | 72.8 | 66.2 | 55.2 | 56.0 | 42.7 | 36.9 | 30.8 |

注1 総人口、高齢者人口は、令和2年4月1日現在（愛媛県長寿介護課資料）。令和元年以前は、各年4月1日現在。
 2 高齢ドライバー事故は原付以上の高齢者で集計

11-2 高齢者人口1万人当り高齢者事故率等の市町別ワースト順位表

| 市町 | 総人口 | 高齢者人口 | 高齢化率 | | 総免許人口 | 高齢免許人口 | 高齢免許構成率 | | 高齢者事故件数 | 高齢者人口1万人当り事故率 | | 高齢者ドライバー数 | 万人当り事故率 | |
|-------|-----------|---------|------|----|---------|---------|---------|----|---------|---------------|----|-----------|---------|----|
| | | | 率 | 順位 | | | 率 | 順位 | | 率 | 順位 | | 率 | 順位 |
| 四国中央市 | 86,073 | 27,780 | 32.3 | 15 | 60,150 | 17,867 | 29.7 | 14 | 51 | 18.4 | 9 | 46 | 25.7 | 8 |
| 新居浜市 | 118,521 | 38,089 | 32.1 | 16 | 80,857 | 23,423 | 29.0 | 17 | 109 | 28.6 | 1 | 93 | 39.7 | 1 |
| 西条市 | 108,654 | 34,790 | 32.0 | 17 | 74,340 | 21,871 | 29.4 | 16 | 76 | 21.8 | 5 | 58 | 26.5 | 7 |
| 今治市 | 157,644 | 54,911 | 34.8 | 12 | 106,387 | 33,805 | 31.8 | 11 | 124 | 22.6 | 4 | 98 | 29.0 | 6 |
| 上島町 | 6,630 | 3,051 | 46.0 | 3 | 3,917 | 1,723 | 44.0 | 1 | 2 | 6.6 | 18 | 1 | 5.8 | 20 |
| 松山市 | 509,797 | 141,905 | 27.8 | 20 | 336,735 | 75,780 | 22.5 | 20 | 373 | 26.3 | 2 | 289 | 38.1 | 3 |
| 東温市 | 33,434 | 10,263 | 30.7 | 19 | 22,750 | 6,317 | 27.8 | 18 | 17 | 16.6 | 10 | 12 | 19.0 | 15 |
| 砥部町 | 20,865 | 6,874 | 32.9 | 14 | 14,596 | 4,492 | 30.8 | 13 | 13 | 18.9 | 8 | 10 | 22.3 | 14 |
| 久万高原町 | 8,034 | 3,865 | 48.1 | 1 | 5,112 | 2,060 | 40.3 | 4 | 6 | 15.5 | 13 | 6 | 29.1 | 5 |
| 伊予市 | 36,763 | 12,182 | 33.1 | 13 | 24,877 | 7,361 | 29.6 | 15 | 24 | 19.7 | 6 | 18 | 24.5 | 10 |
| 松前町 | 30,605 | 9,396 | 30.7 | 18 | 20,446 | 5,348 | 26.2 | 19 | 24 | 25.5 | 3 | 21 | 39.3 | 2 |
| 内子町 | 16,235 | 6,449 | 39.7 | 9 | 10,932 | 3,780 | 34.6 | 8 | 9 | 14.0 | 15 | 7 | 18.5 | 16 |
| 大洲市 | 42,358 | 15,208 | 35.9 | 11 | 28,227 | 8,812 | 31.2 | 12 | 21 | 13.8 | 16 | 20 | 22.7 | 13 |
| 八幡浜市 | 32,826 | 13,199 | 40.2 | 8 | 20,943 | 6,821 | 32.6 | 9 | 21 | 15.9 | 12 | 16 | 23.5 | 12 |
| 伊方町 | 9,028 | 4,229 | 46.8 | 2 | 5,684 | 2,173 | 38.2 | 5 | 2 | 4.7 | 20 | 2 | 9.2 | 19 |
| 西予市 | 36,931 | 15,837 | 42.9 | 7 | 24,017 | 9,132 | 38.0 | 6 | 26 | 16.4 | 11 | 22 | 24.1 | 11 |
| 宇和島市 | 73,776 | 28,755 | 39.0 | 10 | 47,359 | 15,153 | 32.0 | 10 | 55 | 19.1 | 7 | 47 | 31.0 | 4 |
| 鬼北町 | 10,066 | 4,540 | 45.1 | 5 | 6,589 | 2,681 | 40.7 | 3 | 5 | 11.0 | 17 | 4 | 14.9 | 17 |
| 松野町 | 3,845 | 1,761 | 45.8 | 4 | 2,444 | 1,019 | 41.7 | 2 | 1 | 5.7 | 19 | 1 | 9.8 | 18 |
| 愛南町 | 20,774 | 9,086 | 43.7 | 6 | 13,705 | 5,173 | 37.7 | 7 | 14 | 15.4 | 14 | 13 | 25.1 | 9 |
| 合計 | 1,362,859 | 442,170 | 32.4 | | 910,067 | 254,791 | 28.0 | | 973 | 22.0 | | 784 | 30.8 | |

注1 総人口、高齢者人口は、令和2年4月1日現在（愛媛県長寿介護課資料）
 2 総免許人口、高齢免許人口は、令和2年12月31日現在（運転免許課資料）

12 警察署（隊）別交通事故発生状況

(1) 全事故

| 区 分 | 令和2年12月末 | | | | | | | | |
|---------|----------|-------|------|-----|-----|-----|-------|-------|------|
| | 件 数 | | | 死者数 | | | 傷者数 | | |
| | 本 年 | 前 年 | 増減数 | 本 年 | 前 年 | 増減数 | 本 年 | 前 年 | 増減数 |
| 四 国 中 央 | 136 | 140 | -4 | 4 | 2 | 2 | 145 | 152 | -7 |
| 新 居 浜 | 232 | 283 | -51 | 5 | 1 | 4 | 265 | 320 | -55 |
| 西 条 | 97 | 144 | -47 | 1 | 1 | | 112 | 169 | -57 |
| 西 条 西 | 98 | 106 | -8 | | 1 | -1 | 111 | 119 | -8 |
| 今 治 | 264 | 322 | -58 | 4 | 7 | -3 | 299 | 370 | -71 |
| 伯 方 | 12 | 12 | | 3 | 1 | 2 | 10 | 11 | -1 |
| 松 山 東 | 557 | 679 | -122 | 6 | 4 | 2 | 610 | 759 | -149 |
| 松 山 西 | 219 | 247 | -28 | 3 | 3 | | 250 | 279 | -29 |
| 松 山 南 | 399 | 439 | -40 | 5 | 5 | | 426 | 490 | -64 |
| 久 万 高 原 | 15 | 10 | 5 | 2 | | 2 | 14 | 11 | 3 |
| 伊 予 | 91 | 98 | -7 | 4 | 4 | | 99 | 107 | -8 |
| 大 洲 | 59 | 78 | -19 | 1 | | 1 | 70 | 88 | -18 |
| 八 幡 浜 | 44 | 35 | 9 | 2 | 1 | 1 | 45 | 38 | 7 |
| 西 予 | 35 | 41 | -6 | 1 | 1 | | 43 | 52 | -9 |
| 宇 和 島 | 99 | 123 | -24 | 4 | 5 | -1 | 110 | 134 | -24 |
| 愛 南 | 17 | 17 | | 2 | | 2 | 19 | 18 | 1 |
| 高 速 | 30 | 37 | -7 | 1 | 6 | -5 | 43 | 51 | -8 |
| 東 予 方 面 | 839 | 1,007 | -168 | 17 | 13 | 4 | 942 | 1,141 | -199 |
| 中 予 方 面 | 1,281 | 1,473 | -192 | 20 | 16 | 4 | 1,399 | 1,646 | -247 |
| 南 予 方 面 | 254 | 294 | -40 | 10 | 7 | 3 | 287 | 330 | -43 |
| 県 内 合 計 | 2,404 | 2,811 | -407 | 48 | 42 | 6 | 2,671 | 3,168 | -497 |

注 方面別では、高速隊を除いている。

(2) 高齢者事故

| 区 分 | 令和2年12月末 | | | | | | | | |
|---------|----------|-------|------|-----|-----|-----|-----|-----|-----|
| | 件 数 | | | 死者数 | | | 傷者数 | | |
| | 本 年 | 前 年 | 増減数 | 本 年 | 前 年 | 増減数 | 本 年 | 前 年 | 増減数 |
| 四 国 中 央 | 50 | 65 | -15 | 2 | 2 | | 34 | 40 | -6 |
| 新 居 浜 | 109 | 127 | -18 | 3 | 1 | 2 | 61 | 83 | -22 |
| 西 条 | 34 | 51 | -17 | 1 | 1 | | 26 | 29 | -3 |
| 西 条 西 | 41 | 53 | -12 | | | | 27 | 30 | -3 |
| 今 治 | 116 | 154 | -38 | 3 | 5 | -2 | 65 | 101 | -36 |
| 伯 方 | 9 | 5 | 4 | 3 | | 3 | 4 | 4 | |
| 松 山 東 | 172 | 220 | -48 | 5 | 2 | 3 | 83 | 114 | -31 |
| 松 山 西 | 87 | 92 | -5 | 2 | 2 | | 54 | 53 | 1 |
| 松 山 南 | 143 | 153 | -10 | 4 | 3 | 1 | 75 | 80 | -5 |
| 久 万 高 原 | 6 | 3 | 3 | | | | 5 | 2 | 3 |
| 伊 予 | 48 | 37 | 11 | 4 | 3 | 1 | 24 | 19 | 5 |
| 大 洲 | 30 | 35 | -5 | 1 | | 1 | 21 | 16 | 5 |
| 八 幡 浜 | 23 | 18 | 5 | 2 | 1 | 1 | 18 | 13 | 5 |
| 西 予 | 26 | 23 | 3 | 1 | | 1 | 20 | 19 | 1 |
| 宇 和 島 | 58 | 67 | -9 | 3 | 3 | | 38 | 36 | 2 |
| 愛 南 | 14 | 9 | 5 | 1 | | 1 | 10 | 5 | 5 |
| 高 速 | 7 | 8 | -1 | | 2 | -2 | 5 | 5 | |
| 東 予 方 面 | 359 | 455 | -96 | 12 | 9 | 3 | 217 | 287 | -70 |
| 中 予 方 面 | 456 | 505 | -49 | 15 | 10 | 5 | 241 | 268 | -27 |
| 南 予 方 面 | 151 | 152 | -1 | 8 | 4 | 4 | 107 | 89 | 18 |
| 県 内 合 計 | 973 | 1,120 | -147 | 35 | 25 | 10 | 570 | 649 | -79 |

注 方面別では、高速隊を除いている。