

交通事故発生状況

～令和3年1月末～



愛媛県警察本部

交通事故発生状況等（令和3年1月末現在）

1 交通事故発生状況

〈全事故〉

発生件数 172 件（前年比－ 41件）

死者数 3 人（前年比＋ 2人）

傷者数 192 人（前年比－ 58人）

〈高齢者事故〉

発生件数 81 件（前年比－ 8件）

死者数 3 人（前年比＋ 3人）

傷者数 45 人（前年比－ 12人）

◇ 前年と比べ、発生件数及び傷者数は減少した。

2 全交通事故の主な特徴

◇ 事故類型別では、車両相互の追突事故が多発した。

◇ 昼間の事故が、夜間の事故の約1.7倍発生した。

3 交通死亡事故の特徴

(1) 県下

◇ 人口10万人当たり死者数は、0.22人で全国ワースト11位

◇ 死者は全て高齢者3人で、前年と比べ3人増加した。

(2) 方面別 （高速道路の死亡事故を除く。）

〈東予〉

◇ 死者3人（＋3人）

◇ 直線単路で3人全て死亡

◇ 国道で2人死亡、市町道で1人死亡

◇ 夜間で2人死亡（全て自転車乗用中）

◇ 高齢者が3人（歩行中1人、自転車乗用中2人）死亡

〈中予〉

◇ 死者0人（－1人）

〈南予〉

◇ 死者0人（±0人）

目 次

	ページ
1 交通事故発生状況	
(1) 全国の交通事故発生状況	1
(2) 四国の交通事故発生状況	1
(3) 愛媛県の交通事故発生状況	1
(4) 都道府県別・人口当たりの交通事故死者数等	2
2 交通事故の特徴	
(1) 発生状況	3
(2) 時間別発生状況	3
(3) 道路形状別発生状況	3
(4) 事故類型別発生状況	3
(5) 各種事故の発生状況	3
3 高齢者事故	
(1) 全事故に占める高齢者事故	4
(2) 時間別発生状況	4
(3) 道路形状別発生状況	4
(4) 事故類型別発生状況	4
(5) 原因別発生件数ワースト順位	4
4 交差点事故	
(1) 全事故に占める交差点事故	5
(2) 時間別発生状況	5
(3) 事故類型別発生状況	5
(4) 各種事故別発生状況	5
(5) 原因別発生件数ワースト順位	5
5 自転車乗用中の事故	
(1) 全事故に占める自転車乗用中の事故	6
(2) 時間別発生状況	6
(3) 道路形状別発生状況	6
(4) 事故類型別発生状況	6
(5) 当事者別発生状況	6
(6) 原因別発生件数ワースト順位	6
6 飲酒事故(1当関与)	
(1) 全事故に占める飲酒事故	7
(2) 時間別発生状況	7
(3) 道路形状別発生状況	7
(4) 事故類型別発生状況	7
(5) 当事者別発生状況	7
7 交通死亡事故の概況	
(1) 月別・署(隊)別・方面別死者数	8
(2) 交通死亡事故発生場所等一覧表	9
(3) 各署別事故類型別死者数一覧	10
8 市町別・人口10万人当たり事故率等	
(1) 全事故	11
(2) 高齢者事故	11
9 昼夜別の交通事故発生状況及び特徴	
(1) 発生状況	12
(2) 道路形状別発生状況	12
(3) 事故類型別発生状況	12
(4) 各種事故の発生状況	12
10-1 警察署別・市町別死亡事故ゼロ記録	
(1) 警察署(隊)別	13
(2) 市町別	13
(3) 高速道・自専道	13
10-2 警察署別・市町別死亡事故ゼロ記録(高齢者)	
(1) 警察署(隊)別	13
(2) 市町別	13
(3) 高速道・自専道	13
11-1 高齢者事故構成率等年別推移	14
11-2 高齢者人口1万人当り高齢者事故率等の市町別ワースト順位表	15
12 警察署(隊)別交通事故発生状況	16

令和3年1月末現在の交通事故

1 交通事故発生状況

(1) 全国の交通事故発生状況(発生件数、傷者数、高齢者の死者数は概数)

区 分	令和3年	令和2年	増減数	増減率(%)
発生件数	23,896	27,523	-3,627	-13.2
死者数	198	262	-64	-24.4
うち高齢者	132	182	-50	-27.5
構成率(%)	66.7	69.5		
傷者数	28,073	32,983	-4,910	-14.9

(2) 四国の交通事故発生状況(他県の発生件数、傷者数、高齢者の死者数は概数)

区 分	徳島県	香川県	愛媛県	高知県	計		
発生件数	令和3年	159	262	172	103	696	
	増減数	0	-74	-41	-11	-126	
	増減率(%)	0.0	-22.0	-19.2	-9.6	-15.3	
死者数	令和3年	2	3	3	7	15	
	増減数	-1	-4	2	3	0	
	増減率(%)	-33.3	-57.1	200.0	75.0	0.0	
	うち高齢者	令和3年	1	1	3	6	11
		構成率(%)	50.0	33.3	100.0	85.7	73.3
		全国ワースト順位	31	37	1	15	
	増減数	-1	-5	3	2	-1	
増減率(%)	-50.0	-83.3		50.0	-8.3		
傷者数	令和3年	179	313	192	105	789	
	増減数	-6	-87	-58	-19	-170	
	増減率(%)	-3.2	-21.8	-23.2	-15.3	-17.7	

(3) 愛媛県の交通事故発生状況

区 分	令和3年	令和2年	増減数	増減率(%)	5年平均対比
発生件数	172	213	-41	-19.2	-112
死者数	3	1	2	200.0	-1.4
傷者数	192	250	-58	-23.2	-138

(4) 都道府県別・人口当たりの交通事故死者数等(R3.1月末現在)

区 分	死者数		人口10万人当たり		事故件数		人口1000人当たり		死亡事故率		人 口	
	R3	順位	死者数	順位	R3	順位	事故発生率	順位	R3	順位		順位
北海道	8	8	0.15	25	721	11	0.14	32	1.11	21	5,286,000	8
青森	2	30	0.16	23	215	30	0.17	18	0.93	27	1,263,000	31
岩手	0	44	0.00	44	153	37	0.12	38	0.00	44	1,241,000	32
宮城	4	17	0.17	18	360	13	0.16	23	1.11	20	2,316,000	14
秋田	2	30	0.20	14	135	39	0.14	31	1.48	11	981,000	38
山形	1	39	0.09	40	335	16	0.31	5	0.30	42	1,090,000	35
福島	2	30	0.11	36	245	26	0.13	33	0.82	33	1,864,000	21
東京	10	4	0.07	42	1,960	1	0.14	30	0.51	37	13,822,000	1
茨城	7	9	0.24	9	527	12	0.18	15	1.33	13	2,877,000	11
栃木	3	20	0.15	24	288	21	0.15	25	1.04	23	1,946,000	19
群馬	10	4	0.51	3	764	10	0.39	2	1.31	14	1,952,000	18
埼玉	12	2	0.16	22	1,248	8	0.17	17	0.96	24	7,330,000	5
千葉	9	6	0.14	31	1,086	9	0.17	16	0.83	32	6,255,000	6
神奈川	11	3	0.12	33	1,714	4	0.19	14	0.64	36	9,177,000	2
新潟	4	17	0.18	17	261	24	0.12	42	1.53	9	2,246,000	15
山梨	3	20	0.37	5	135	39	0.17	19	2.22	3	817,000	42
長野	1	39	0.05	43	340	15	0.16	20	0.29	43	2,063,000	16
静岡	6	12	0.16	21	1,557	6	0.43	1	0.39	38	3,659,000	10
富山	2	30	0.19	15	153	37	0.15	27	1.31	15	1,050,000	37
石川	0	44	0.00	44	126	41	0.11	43	0.00	44	1,143,000	34
福井	0	44	0.00	44	77	45	0.10	45	0.00	44	774,000	43
岐阜	3	20	0.15	26	235	27	0.12	41	1.28	16	1,997,000	17
愛知	7	9	0.09	38	1,959	2	0.26	8	0.36	40	7,537,000	4
三重	2	30	0.11	35	229	28	0.13	34	0.87	30	1,791,000	22
滋賀	3	20	0.21	13	212	31	0.15	24	1.42	12	1,412,000	26
京都	6	12	0.23	10	329	18	0.13	37	1.82	5	2,591,000	13
大阪	13	1	0.15	29	1,872	3	0.21	11	0.69	34	8,813,000	3
兵庫	9	6	0.16	20	1,362	7	0.25	9	0.66	35	5,484,000	7
奈良	2	30	0.15	27	212	31	0.16	22	0.94	25	1,339,000	30
和歌山	4	17	0.43	4	114	43	0.12	39	3.51	2	935,000	40
鳥取	0	44	0.00	44	40	47	0.07	47	0.00	44	560,000	47
島根	1	39	0.15	30	58	46	0.09	46	1.72	7	680,000	46
岡山	6	12	0.32	6	358	14	0.19	13	1.68	8	1,898,000	20
広島	3	20	0.11	37	332	17	0.12	40	0.90	29	2,817,000	12
山口	3	20	0.22	12	198	33	0.14	28	1.52	10	1,370,000	27
徳島	2	30	0.27	8	159	36	0.22	10	1.26	17	736,000	44
香川	3	20	0.31	7	262	23	0.27	6	1.15	19	962,000	39
愛媛	3	20	0.22	11	172	35	0.13	35	1.74	6	1,352,000	28
高知	7	9	0.99	1	103	44	0.15	26	6.80	1	706,000	45
福岡	6	12	0.12	34	1,602	5	0.31	4	0.37	39	5,107,000	9
佐賀	6	12	0.73	2	313	20	0.38	3	1.92	4	819,000	41
長崎	2	30	0.15	28	221	29	0.16	21	0.90	28	1,341,000	29
熊本	3	20	0.17	19	251	25	0.14	29	1.20	18	1,757,000	23
大分	1	39	0.09	41	116	42	0.10	44	0.86	31	1,144,000	33
宮崎	1	39	0.09	39	282	22	0.26	7	0.35	41	1,081,000	36
鹿児島	3	20	0.19	16	321	19	0.20	12	0.93	26	1,614,000	24
沖縄	2	30	0.14	32	184	34	0.13	36	1.09	22	1,448,000	25
合計	198		0.16		23,896		0.19				126,443,000	

注 人口は総務省の平成30年10月1日現在の推計人口である。

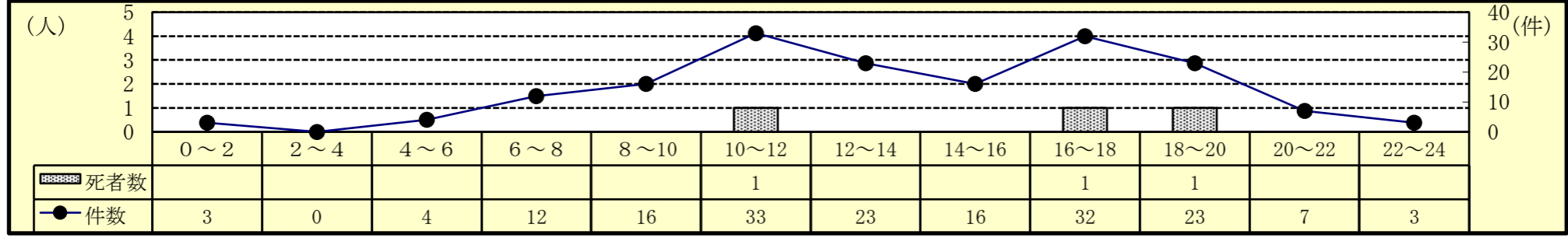
2 交通事故の特徴（令和3年1月末現在）

(1) 発生状況

区分	令和3年	令和2年	増減数	増減率(%)
発生件数	172	213	-41	-19.2
死者数	3	1	2	200.0
うち高齢者	3		3	
構成率(%)	100.0			
傷者数	192	250	-58	-23.2

○ 前年と比べ、発生件数及び傷者数は減少しているが、死者数は2人増加している。

(2) 時間別発生状況



○ 人身事故は、朝（10時～12時）と夕（16時～18時）の時間帯に多く発生している。
○ 死亡事故は、夕夜（16時～20時）の時間帯に多く発生している。

(3) 道路形状別発生状況

区分	令和3年			令和2年			増減数			増減率		
	件数	死者数	傷者数	件数	死者数	傷者数	件数	死者数	傷者数	件数	死者数	傷者数
全事故	172	3	192	213	1	250	-41	2	-58	-19.2	200.0	-23.2
信号	29		32	34		39	-5		-7	-14.7		-17.9
その他	58		63	65		70	-7		-7	-10.8		-10.0
計	87		95	99		109	-12		-14	-12.1		-12.8
構成率(%)	50.6		49.5	46.5		43.6						
交差点付近	11		13	17		23	-6		-10	-35.3		-43.5
カーブ	3		3	3		4			-1			-25.0
直線等	71	3	81	94	1	114	-23	2	-33	-24.5	200.0	-28.9

○ 全事故の50.6%が交差点で発生している。

(4) 事故類型別発生状況

区分	令和3年			令和2年			増減数			増減率		
	件数	死者数	傷者数	件数	死者数	傷者数	件数	死者数	傷者数	件数	死者数	傷者数
全事故	172	3	192	213	1	250	-41	2	-58	-19.2	200.0	-23.2
人対車	対・背面中	3		3	6		6		-3			-50.0
	横断中	12	1	11	17		17	1	-6			-29.4
	その他	11		11	11		11					
	計	26	1	25	34		34	1	-9			-23.5
自転車対車	出会い頭	24	1	25	14		14	10	11	71.4		78.6
	右左折	8		9	9		9					-11.1
	その他	4		4	8		8		-4			-50.0
	計	36	1	38	31		31	5	7	16.1		22.6
車両相互	正面衝突	3		3	3		5		-2			-40.0
	追突	39		52	52		71		-19			-25.0
	出会い頭	30		34	49		62		-28			-38.8
	右折時	10		11	16		16		-5			-37.5
	左折時	5		5	3		3	2	2	66.7		66.7
	その他	20		22	13		13	7	9	53.8		69.2
計	107		127	136		170		-43			-21.3	
車両単独・列車	3	1	2	12	1	15	-9		-13			-75.0

○ 事故類型別の発生件数は、追突が最も多く、次いで出会い頭が多い。

(5) 各種事故の発生状況

区分	令和3年			令和2年			増減数			増減率		
	当事者数	死者数	傷者数	当事者数	死者数	傷者数	当事者数	死者数	傷者数	当事者数	死者数	傷者数
子供	幼児	1		1	2		3		-2			-66.7
	小学生	3		3	4		6		-3			-50.0
	中学生	4		2	4		6		-4			-66.7
	計	8		6	10		15		-9			-20.0
高校生	9		9	5	6	4	3	80.0	50.0			
若年者	43		33	46	34	-3	-1	-6.5	-2.9			
高齢者	90	3	45	104	57	-14	3	-12	-13.5	-21.1		
若年ドライバー	27		16	33	19	-6	-3	-18.2	-15.8			
高齢ドライバー	64		18	80	26	-16	-8	-20.0	-30.8			
ミニバイク	25		24	35	30	-10	-6	-28.6	-20.0			
自動二輪	16		14	22	19	-6	-5	-27.3	-26.3			

○ 高齢者の約7割（71.1%）が車両運転中の事故である。

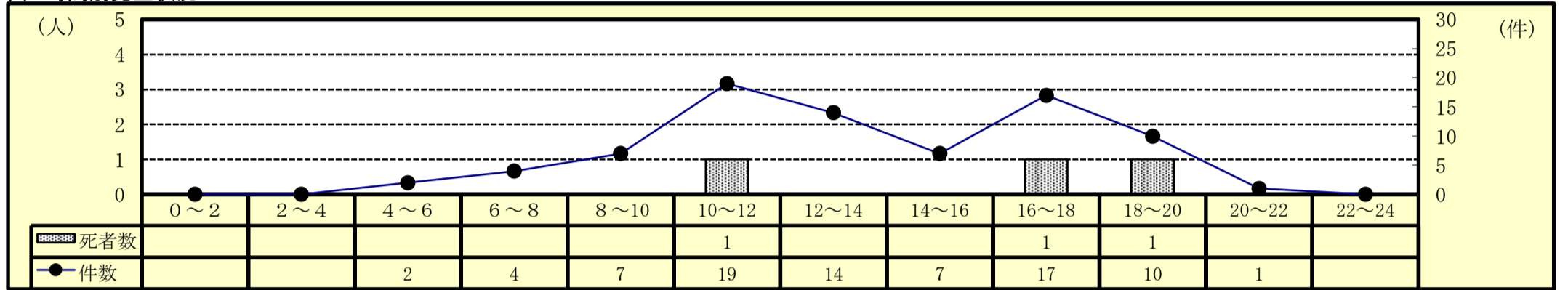
3 高齢者事故（令和3年1月末現在）

(1) 全事故に占める高齢者事故

区分	令和3年			令和2年			増減数			増減率(%)		
	件数	死者数	傷者数	件数	死者数	傷者数	件数	死者数	傷者数	件数	死者数	傷者数
全事故	172	3	192	213	1	250	-41	2	-58	-19.2	200.0	-23.2
高齢者	81	3	45	89		57	-8	3	-12	-9.0		-21.1
構成率(%)	47.1	100.0	23.4	41.8		22.8						
65～74歳	55		27	57		33	-2		-6	-3.5		-18.2
75歳以上	33	3	18	40		24	-7	3	-6	-17.5		-25.0
65歳以上トライハ-	60		22	71		32	-11		-10	-15.5		-31.3
75歳以上トライハ-	18		6	30		12	-12		-6	-40.0		-50.0

- 高齢者の事故は、発生件数及び傷者数は減少しているが、死者数は3人増加している。
- 全事故における高齢者事故が占める割合は47.1%である。

(2) 時間別発生状況



- 高齢者事故の発生件数は、午前（10時～12時）及び夕方（16時～18時）の時間帯に多く発生している。
- 死亡事故は、夕夜（16時～20時）の時間帯に多く発生している。

(3) 道路形状別発生状況

区分	令和3年			令和2年			増減数			増減率(%)		
	件数	死者数	傷者数	件数	死者数	傷者数	件数	死者数	傷者数	件数	死者数	傷者数
高齢者事故	81	3	45	89		57	-8	3	-12	-9.0		-21.1
交差点	信号	15		14		10	1		-2	7.1		-20.0
	その他	24		11		11	-1			-4.0		
	計	39		19		21			-2			-9.5
構成率(%)	48.1		42.2	43.8		36.8						
交差点付近	8		6	10		5	-2		1	-20.0		20.0
カーブ	1		1	1		1						
直線等	33	3	19	39		30	-6	3	-11	-15.4		-36.7

- 交差点での発生件数が高齢者事故の約半数(48.1%)を占めている。

(4) 事故類型別発生状況

区分	令和3年			令和2年			増減数			増減率(%)		
	件数	死者数	傷者数	件数	死者数	傷者数	件数	死者数	傷者数	件数	死者数	傷者数
高齢者事故	81	3	45	89		57	-8	3	-12	-9.0		-21.1
人対車	対・背面中	3		1	5	2	-2		-1	-40.0		-50.0
	横断中	7	1	6	9	7	-2	1	-1	-22.2		-14.3
	その他	8		8	5	4	3		4	60.0		100.0
	計	18	1	15	19	13	-1	1	2	-5.3		15.4
自転車対車	出会い頭	7	1	4	7	3		1	1			33.3
	右左折時	5		3	3	2	2		1	66.7		50.0
	その他	2		1	5	5	-3		-4	-60.0		-80.0
	計	14	1	8	15	10	-1	1	-2	-6.7		-20.0
車両相互	正面衝突	2		1	3	3	-1		-2	-33.3		-66.7
	追突	15		9	16	9	-1			-6.3		
	出会い頭	15		7	18	10	-3		-3	-16.7		-30.0
	右折時	6		1	8	3	-2		-2	-25.0		-66.7
	左折時	1			1							
	その他	9		4	5	4	4			80.0		
計	48		22	51	29	-3		-7	-5.9		-24.1	
車両単独、列車	1	1		4		5	-3	1	-5	-75.0		-100.0

- 事故類型別の発生件数は、人対車両が最も多い。

(5) 高齢者の原因別（1当）発生件数ワースト順位

- ・ ワースト 1位 交差点安全進行 10件（前年比 ± 0件）
- ・ ワースト 1位 安全不確認 10件（前年比 -2件）
- ・ ワースト 3位 前方不注意 8件（前年比 -5件）
- ・ ワースト 4位 動静不注視 5件（前年比 ± 0件）
- ・ ワースト 5位 信号無視 3件（前年比 1件）

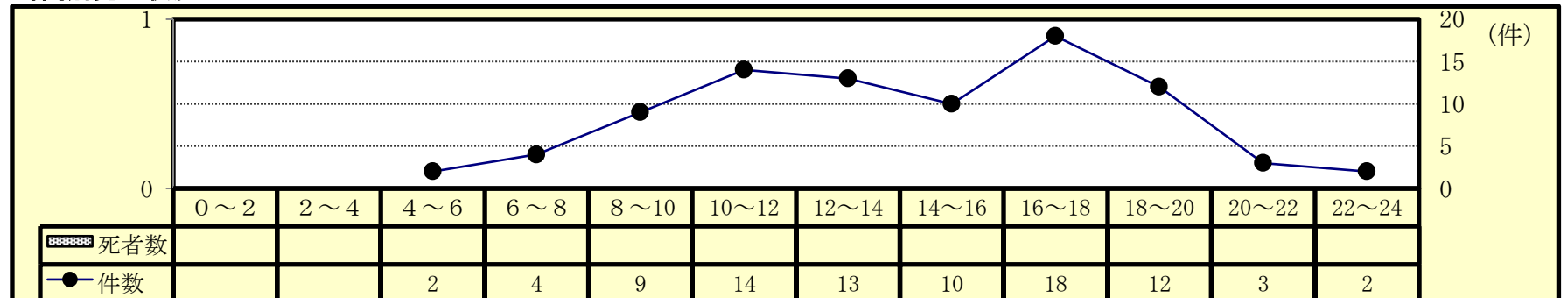
4 交差点事故（令和3年1月末現在）

(1) 全事故に占める交差点事故

区分	令和3年			令和2年			増減数			増減率(%)		
	件数	死者数	傷者数	件数	死者数	傷者数	件数	死者数	傷者数	件数	死者数	傷者数
全事故	172	3	192	213	1	250	-41	2	-58	-19.2	200.0	-23.2
交差点	信号	29		34		39	-5		-7	-14.7		-17.9
	その他	58		65		70	-7		-7	-10.8		-10.0
	計	87		99		109	-12		-14	-12.1		-12.8
構成率(%)	50.6		49.5	46.5		43.6						

○ 交差点事故は、発生件数及び傷者数は減少している。死亡事故は発生していない。

(2) 時間別発生状況



○ 交差点事故は、朝（10時～12時）と夕（16時～18時）に多く発生している。

(3) 事故類型別発生状況

区分	令和3年			令和2年			増減数			増減率(%)		
	件数	死者数	傷者数	件数	死者数	傷者数	件数	死者数	傷者数	件数	死者数	傷者数
交差点事故	87		95	99		109	-12		-14	-12.1		-12.8
人対車	対・背面中横断中			1		1	-1		-1	-100.0		-100.0
	その他	8		8	10	10	-2		-2	-20.0		-20.0
	計	1		1	3	3	-2		-2	-66.7		-66.7
	計	9		9	14	14	-5		-5	-35.7		-35.7
自転車対車	出会い頭	20		22	12	12	8		10	66.7		83.3
	右左折時	7		8	8	8	-1			-12.5		
	その他	2		2	1	1	1		1	100.0		100.0
	計	29		32	21	21	8		11	38.1		52.4
車両相互	正面衝突											
	追突	5		5	6	8	-1		-3	-16.7		-37.5
	出会い頭	29		33	43	51	-14		-18	-32.6		-35.3
	右折時	9		9	12	12	-3		-3	-25.0		-25.0
	左折時	2		2	2	2						
	その他	4		5			4		5			
計	49		54	63		73	-14		-19	-22.2		-26.0
車両単独				1		1	-1		-1	-100.0		-100.0

○ 事故類型別の発生件数は、車両相互の出会い頭が最も多い。

(4) 各種事故別発生状況

区分	令和3年			令和2年			増減数			増減率(%)		
	当事者数	死者数	傷者数	当事者数	死者数	傷者数	当事者数	死者数	傷者数	当事者数	死者数	傷者数
交差点事故	174		95	197		109	-23		-14	-11.7		-12.8
高齢者	43		19	44		21	-1		-2	-2.3		-9.5
若年者	27		23	30		22	-3		1	-10.0		4.5
若年ト・ライハ-	13		8	22		12	-9		-4	-40.9		-33.3
高齢ト・ライハ-	33		9	34		11	-1		-2	-2.9		-18.2

(5) 原因別（1当）発生件数ワースト順位

- ・ ワースト 1位 交差点安全進行 31件（前年比 1件）
- ・ ワースト 2位 一時不停止 12件（前年比 -11件）
- ・ ワースト 3位 徐行 9件（前年比 4件）
- ・ ワースト 4位 安全不確認 8件（前年比 -3件）
- ・ ワースト 5位 歩行者妨害 6件（前年比± 0件）

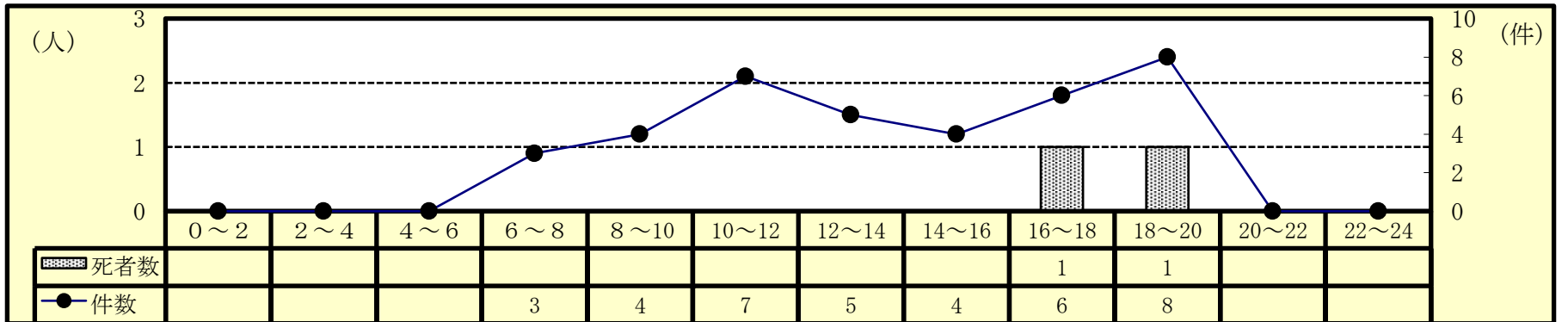
5 自転車乗用中の事故（令和3年1月末現在）

(1) 全事故に占める自転車乗用中の事故

区分	令和3年			令和2年			増減数			増減率(%)		
	件数	死者数	傷者数	件数	死者数	傷者数	件数	死者数	傷者数	件数	死者数	傷者数
全事故	172	3	192	213	1	250	-41	2	-58	-19.2	200.0	-23.2
自転車乗用中	37	2	35	36	1	33	1	1	2	2.8	100.0	6.1
構成率(%)	21.5	66.7	18.2	16.9	100.0	13.2						

○ 自転車乗用中の事故は、発生件数、死者数及び傷者数は全て増加している。

(2) 時間別発生状況



○ 発生件数は、夜（18時～20時）の時間帯に最も多い。

(3) 道路形状別発生状況

区分	令和3年			令和2年			増減数			増減率(%)		
	件数	死者数	傷者数	件数	死者数	傷者数	件数	死者数	傷者数	件数	死者数	傷者数
自転車乗用中	37	2	35	36	1	33	1	1	2	2.8	100.0	6.1
交差点	信号	10		11	8	7	2		4	25.0		57.1
	その他	18		18	14	14	4		4	28.6		28.6
	計	28		29	22	21	6		8	27.3		38.1
構成率(%)	75.7		82.9	61.1		63.6						
交差点付近	2		1	1		1	1			100.0		
カーブ												
直線等	7	2	5	13	1	11	-6	1	-6	-46.2	100.0	-54.5

○ 自転車乗用中の事故は、交差点で約7割（75.7%）発生している。

(4) 事故類型別発生状況

区分	令和3年			令和2年			増減数			増減率(%)		
	件数	死者数	傷者数	件数	死者数	傷者数	件数	死者数	傷者数	件数	死者数	傷者数
自転車乗用中	37	2	35	36	1	33	1	1	2	2.8	100.0	6.1
人対車両	1			2			-1			-50.0		
自転車対車両	出会い頭	23	1	22	14	14	9	1	8	64.3		57.1
	右左折	8		9	9	9	-1			-11.1		
	その他	4		4	8	8	-4		-4	-50.0		-50.0
	計	35	1	35	31	31	4	1	4	12.9		12.9
車両単独等	1	1		3	1	2	-2		-2	-66.7		-100.0

○ 自転車乗用中の事故のうち、出会い頭が半数以上（62.2%）を占めている。

(5) 当事者別発生状況

区分	令和3年			令和2年			増減数			増減率(%)		
	当事者数	死者数	傷者数	当事者数	死者数	傷者数	当事者数	死者数	傷者数	当事者数	死者数	傷者数
自転車乗用中	40	2	35	37	1	33	3	1	2	8.1	100.0	6.1
子供	幼児											
	小学生	3		2	2	2	1			50.0		
	中学生	4		2	4	4			-2			-50.0
	計	7		4	6	6	1		-2	16.7		-33.3
高校生	8		8	4	4	4		4	100.0		100.0	
高齢者	10	2	8	11	11	-1	2	-3	-9.1		-27.3	
その他	15		15	16	1	12	-1	-1	3	-6.3	-100.0	25.0

注 当事者数は、第1当事者と第2当事者の合計。

(6) 自転車乗用中の原因別（1当）発生件数ワースト順位

- ・ ワースト 1位 交差点安全進行 4件（前年比 4件）
- ・ ワースト 2位 一時不停止 2件（前年比 -2件）
- ・ ワースト 3位 前方不注意 1件（前年比 -2件）
- ・ ワースト 3位 安全不確認 1件（前年比 1件）

6 飲酒事故（1当関与）（令和3年1月末現在）

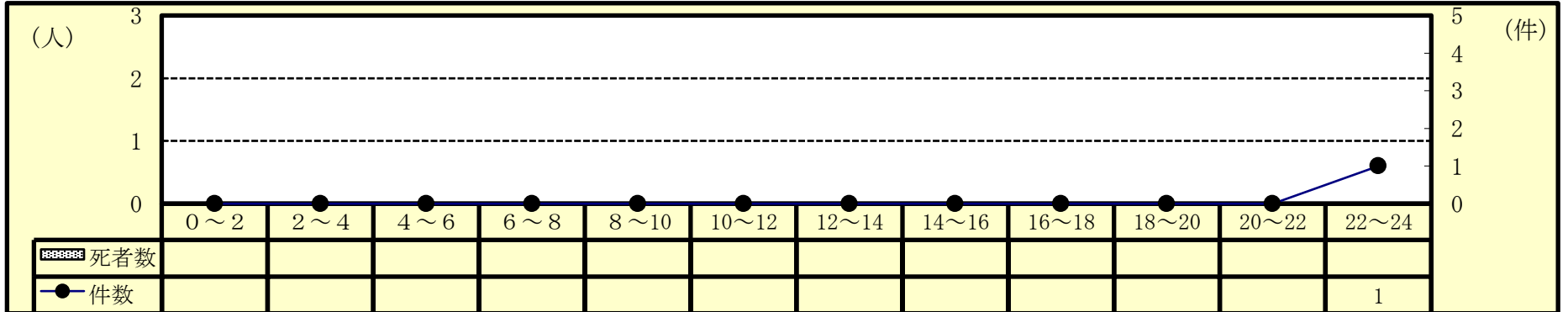
(1) 全事故に占める飲酒事故

区分	令和3年			令和2年			増減数			増減率(%)		
	件数	死者数	傷者数	件数	死者数	傷者数	件数	死者数	傷者数	件数	死者数	傷者数
全事故	172	3	192	213	1	250	-41	2	-58	-19.2	200.0	-23.2
飲酒事故	1		1	3		4	-2		-3	-66.7	—	-75.0
構成率(%)	0.6		0.5	1.4		1.6						

注 飲酒事故は1当が原付以上、かつ飲酒ありの事故による全死傷者数。（以下同じ）

○ 飲酒事故は、件数及び傷者数は減少している。

(2) 時間別発生状況



(3) 道路形状別発生状況

区分	令和3年			令和2年			増減数			増減率(%)		
	件数	死者数	傷者数	件数	死者数	傷者数	件数	死者数	傷者数	件数	死者数	傷者数
飲酒事故	1		1	3		4	-2		-3	-66.7		-75.0
交差点	信号			1		2	-1		-2	-100.0		-100.0
	その他			1		1	-1		-1	-100.0		-100.0
	計			2		3	-2		-3	-100.0		-100.0
構成率(%)		—		66.7	—	75.0						
交差点付近												
カーブ												
直線等	1		1	1		1						

○ 直線等で発生している。

(4) 事故類型別発生状況

区分	令和3年			令和2年			増減数			増減率(%)		
	件数	死者数	傷者数	件数	死者数	傷者数	件数	死者数	傷者数	件数	死者数	傷者数
飲酒事故	1		1	3		4	-2		-3	-66.7		-75.0
人对車両												
自転車対車両												
車両相互	正面衝突											
	追突	1		1	1	1						
	出会い頭				1	2	-1		-2	-100.0		-100.0
	右左折				1	1	-1		-1	-100.0		-100.0
	その他											
計	1		1	3		4	-2		-3	-66.7		-75.0
車両単独等												

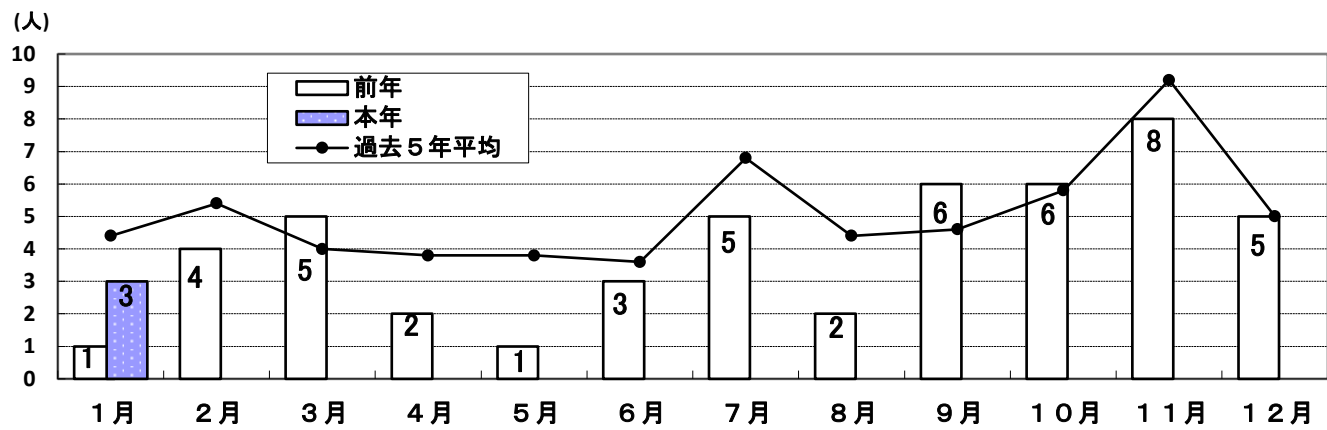
○ 車両相互の追突が発生している。

(5) 当事者別発生状況

区分	令和3年			令和2年			増減数			増減率(%)		
	当事者数	死者数	傷者数	当事者数	死者数	傷者数	当事者数	死者数	傷者数	当事者数	死者数	傷者数
飲酒事故	1		1	3		4	-2		-3	-66.7		-75.0
高齢ドライバー				1		1	-1		-1	-100.0		-100.0
若年ドライバー												
初心ドライバー												
ミニバイク												
自動二輪												
事業用貨物車												

7 交通死亡事故の概況

(1) 月別・署（隊）別・方面別死者数



署（隊）別	1月	2月	3月	4月	5月	6月	7月	8月	9月	10月	11月	12月	計	
四国中央	本年 1												1	
(同期比+1)	前年		1								2	1	4	
新居浜	本年													
(同期比±0)	前年			1					2	1		1	5	
西条	本年													
(同期比±0)	前年										1		1	
西条西	本年													
(同期比±0)	前年													
今治	本年 2												2	
(同期比+2)	前年		1						1	1	1		4	
伯方	本年													
(同期比±0)	前年						1				2		3	
松山東	本年													
(同期比±0)	前年	1	2						1		1	1	6	
松山西	本年													
(同期比±0)	前年									1	1	1	3	
松山南	本年													
(同期比-1)	前年	1			1		2					1	5	
久万高原	本年													
(同期比±0)	前年		1				1						2	
伊予	本年													
(同期比±0)	前年					2	1	1					4	
大洲	本年													
(同期比±0)	前年					1							1	
八幡浜	本年													
(同期比±0)	前年		1					1					2	
西予	本年													
(同期比±0)	前年			1									1	
宇和島	本年													
(同期比±0)	前年		1						2	1			4	
愛南	本年													
(同期比±0)	前年									2			2	
高速	本年													
(同期比±0)	前年		1										1	
計	本年 3												3	
(同期比+2)	前年	1	4	5	2	1	3	5	2	6	6	8	5	48
東予方面	本年 3													3
(同期比+3)	前年			2	1			1		3	2	6	2	17
中予方面	本年													
(同期比-1)	前年	1	2	2		1	2	4	1	1	1	2	3	20
南予方面	本年													
(同期比±0)	前年		1	1	1		1		1	2	3		10	

注 死者数は、計上月にて掲載。

(2) 交通死亡事故発生場所等一覧表

件数	死者数	発生場所・日時天候 署名・死者数	路線・道路形状 事故類型・地形	当事者種別	性別 年齢	被害 程度
1	1	今治市大新田町3丁目2番8号 1月04日(土) 17時24分頃 <夜暮> 晴 今治署①	国道317号 直線単路・平坦 車両相互 人口集中地区	軽四乗用(自)	男性 62歳	なし
				自転車	女性 77歳	死亡 (頭部)
2	2	四国中央市寒川町335番地 1月14日(火) 10時38分頃 <昼昼> 晴 四国中央署①	国道11号 直線単路・平坦 人対車両 非市街地	準中型貨物(自)	男性 45歳	なし
				歩行者	男性 90歳	死亡 (頭部)
3	3	今治市北日吉町3丁目6番55号 1月15日(水) 18時05分頃 <夜暮> 晴 今治署②	市道 直線単路・平坦 車両単独 市街地その他	自転車	男性 88歳	死亡 (頭部)

(3) 各署別事故類型別死者数一覧

1月末現在

署別	全死者数	各種事故							道路別					道路形状				昼夜		状態別							
		高 齢 者	若 年 者	子 供	男 性	女 性	ミ ニ バ イ ク	自 動 二 輪	国 道	県 道	市 町 道	高 速 道	そ の 他	交 差 点	交 差 点 付 近	カ ー ブ	直 線 単 路	踏 切	昼 間	夜 間	歩 行 中	四 輪 車 運 転 中	四 輪 車 同 乗 中	二 輪 車 運 転 中	二 輪 車 同 乗 中	自 転 車 乗 用 中	
四国中央	本 年	1	1		1			1								1		1		1							
	前 年																										
新居浜	本 年																										
	前 年																										
西条	本 年																										
	前 年																										
西条西	本 年																										
	前 年																										
今治	本 年	2	2		1	1		1		1						2			2							2	
	前 年																										
伯方	本 年																										
	前 年																										
松山東	本 年																										
	前 年																										
松山西	本 年																										
	前 年																										
松山南	本 年	1			1					1						1			1							1	
	前 年																										
久万高原	本 年																										
	前 年																										
伊予	本 年																										
	前 年																										
大洲	本 年																										
	前 年																										
八幡浜	本 年																										
	前 年																										
西予	本 年																										
	前 年																										
宇和島	本 年																										
	前 年																										
愛南	本 年																										
	前 年																										
高速	本 年																										
	前 年																										
計	本 年	3	3		2	1		2		1						3		1	2	1						2	
	前 年	1			1					1						1			1							1	
	増減数	2	3		1	1		2								2		1	1	1						1	

8 市町別・人口10万人当たり事故率等（令和3年1月末現在）

(1) 全事故

区分	全事故						人口10万人当たり事故率						県内人口
	件数	順位	死者数	順位	傷者数	順位	件数	順位	死者数	順位	傷者数	順位	
四国中央市	13	3	1	2	16	3	15.1	5	1.2	2	18.6	4	86,073
新居浜市	17	2	0	3	19	2	14.3	7	0.0	3	16.0	8	118,521
西条市	13	3	0	3	15	4	12.0	9	0.0	3	13.8	9	108,654
今治市	13	3	2	1	13	5	8.2	14	1.3	1	8.2	15	157,644
上島町	0	18	0	3	0	18	0.0	18	0.0	3	0.0	18	6,630
松山市	80	1	0	3	86	1	15.7	4	0.0	3	16.9	6	509,797
東温市	5	6	0	3	8	6	15.0	6	0.0	3	23.9	3	33,434
砥部町	2	14	0	3	2	14	9.6	12	0.0	3	9.6	13	20,865
久万高原町	1	15	0	3	2	14	12.4	8	0.0	3	24.9	2	8,034
伊予市	4	8	0	3	4	10	10.9	11	0.0	3	10.9	12	36,763
松前町	5	6	0	3	5	7	16.3	3	0.0	3	16.3	7	30,605
内子町	3	11	0	3	3	12	18.5	2	0.0	3	18.5	5	16,235
大洲市	4	8	0	3	4	10	9.4	13	0.0	3	9.4	14	42,358
八幡浜市	1	15	0	3	1	16	3.0	17	0.0	3	3.0	17	32,826
伊方町	1	15	0	3	1	16	11.1	10	0.0	3	11.1	11	9,028
西予市	3	11	0	3	5	7	8.1	15	0.0	3	13.5	10	36,931
宇和島市	4	8	0	3	5	7	5.4	16	0.0	3	6.8	16	73,776
鬼北町	3	11	0	3	3	12	29.8	1	0.0	3	29.8	1	10,066
松野町	0	18	0	3	0	18	0.0	18	0.0	3	0.0	18	3,845
愛南町	0	18	0	3	0	18	0.0	18	0.0	3	0.0	18	20,774
合計	172		3		192		12.6		0.2		14.1		1,362,859

(2) 高齢者事故

区分	高齢者事故						高齢者人口1万人当たり事故率						高齢者人口
	件数	順位	死者数	順位	傷者数	順位	件数	順位	死者数	順位	傷者数	順位	
四国中央市	9	3	1	2	6	2	3.2	3	0.4	2	2.2	5	27,780
新居浜市	11	2	0	3	6	2	2.9	5	0.0	3	1.6	6	38,089
西条市	6	5	0	3	3	4	1.7	8	0.0	3	0.9	8	34,790
今治市	7	4	2	1	3	4	1.3	9	0.4	1	0.5	10	54,911
上島町	0	14	0	3	0	11	0.0	14	0.0	3	0.0	11	3,051
松山市	32	1	0	3	18	1	2.3	7	0.0	3	1.3	7	141,905
東温市	1	11	0	3	0	11	1.0	12	0.0	3	0.0	11	10,263
砥部町	0	14	0	3	0	11	0.0	14	0.0	3	0.0	11	6,874
久万高原町	0	14	0	3	1	9	0.0	14	0.0	3	2.6	3	3,865
伊予市	1	11	0	3	0	11	0.8	13	0.0	3	0.0	11	12,182
松前町	4	6	0	3	3	4	4.3	2	0.0	3	3.2	1	9,396
内子町	2	8	0	3	2	7	3.1	4	0.0	3	3.1	2	6,449
大洲市	0	14	0	3	0	11	0.0	14	0.0	3	0.0	11	15,208
八幡浜市	0	14	0	3	0	11	0.0	14	0.0	3	0.0	11	13,199
伊方町	1	11	0	3	0	11	2.4	6	0.0	3	0.0	11	4,229
西予市	2	8	0	3	0	11	1.3	10	0.0	3	0.0	11	15,837
宇和島市	3	7	0	3	2	7	1.0	11	0.0	3	0.7	9	28,755
鬼北町	2	8	0	3	1	9	4.4	1	0.0	3	2.2	4	4,540
松野町	0	14	0	3	0	11	0.0	14	0.0	3	0.0	11	1,761
愛南町	0	14	0	3	0	11	0.0	14	0.0	3	0.0	11	9,086
合計	81		3		45		1.8		0.1		1.0		442,170

注1 「県内人口」、「高齢者人口」は令和2年4月1日現在：長寿介護課資料

9 昼夜別の交通事故発生状況及び特徴（令和3年1月末現在）

(1) 発生状況

区分	発生件数			死者数			傷者数		
	令和3年	令和2年	増減数	令和3年	令和2年	増減数	令和3年	令和2年	増減数
昼間	明	9	13	-4			10	14	-4
	昼	91	107	-16	1	1	101	126	-25
	暮	9	12	-3			12	18	-6
	計	109	132	-23	1	1	123	158	-35
夜間	暮	23	21	2	2	2	25	25	
	夜	36	53	-17		1	40	60	-20
	明	4	7	-3			4	7	-3
	計	63	81	-18	2	1	69	92	-23
合計	172	213	-41	3	1	192	250	-58	

○ 昼間の事故は、夜間の事故の約1.7倍発生している。

(2) 道路形状別発生状況

区分	昼間				夜間				
	件数		死者数		件数		死者数		
	令和3年	令和2年	令和3年	令和2年	令和3年	令和2年	令和3年	令和2年	
交差点	信号	19	18			10	16		
	その他	36	40			22	25		
	計	55	58			32	41		
交差点付近	6	10			5	7			
力一杯	2	2			1	1			
直線等	46	62	1		25	32	2	1	
合計	109	132	1		63	81	2	1	

○ 道路形状別では、昼間の交差点で多く発生している。

(3) 事故類型別発生状況

区分	昼間				夜間				
	件数		死者数		件数		死者数		
	令和3年	令和2年	令和3年	令和2年	令和3年	令和2年	令和3年	令和2年	
人対車	対面	2	4			1	2		
	横断	7	3	1		5	14		
	その他	6	8			5	3		
	計	15	15	1		11	19		
自転車対車両	23	20			13	11	1		
車両相互	正面衝突	2	2			1	1		
	追突	24	34			15	18		
	出会い頭	19	34			11	15		
	右折時	5	6			5	10		
	左折時	4	3			1			
	その他	15	10			5	3		
計	69	89			38	47			
車両単独、列車	2	8			1	4	1	1	
合計	109	132	1		63	81	2	1	

○ 昼夜間とも、追突が最も多く発生している。

(4) 各種事故の発生状況

区分	昼間				夜間			
	当事者数		死者数		当事者数		死者数	
	令和3年	令和2年	令和3年	令和2年	令和3年	令和2年	令和3年	令和2年
子供	幼児	1	1				1	
	小学生	3	3				1	
	中学生	3	3			1	1	
	小計	7	7			1	3	
高校生	3	3			6	2		
若年者	19	21			24	25		
高齢者	67	68	1		23	36	2	
若年ドライバー	12	14			15	19		
高齢ドライバー	51	54			13	26		
ミニバイク	16	21			9	14		
自動二輪	9	13			7	9		

○ 高齢者は、夜間より昼間に占める割合が多い。

10-1 警察署別・市町別死亡事故ゼロ記録(全死者)

(令和3年1月31日現在)

(1)警察署・隊別

署(隊)	最終事故	ゼロ日数	発生市町名
西条西	2019/08/30	520	西条市
高速隊	2020/02/27	339	四国中央市
西予	2020/03/31	306	西予市
大洲	2020/06/10	235	大洲市
久万高原	2020/07/23	192	久万高原町
八幡浜	2020/08/09	175	八幡浜市
伊予	2020/08/29	155	伊予市
宇和島	2020/10/06	117	宇和島市
愛南	2020/10/13	110	愛南町
西条	2020/11/13	79	西条市
伯方	2020/11/28	64	今治市
松山東	2020/12/08	54	松山市
松山西	2020/12/15	47	松山市
松山南	2020/12/24	38	砥部町
新居浜	2020/12/28	34	新居浜市
四国中央	2021/01/14	17	四国中央市
今治	2021/01/15	16	今治市

(2)市町別(高速道除く)

市町名	最終事故	ゼロ日数	市町名	最終事故	ゼロ日数
松野町	2015/08/21	1,990	八幡浜市	2020/08/09	175
伊方町	2016/03/29	1,769	伊予市	2020/08/29	155
上島町	2017/10/03	1,216	宇和島市	2020/10/06	117
内子町	2017/11/21	1,167	愛南町	2020/10/13	110
東温市	2018/08/24	891	西条市	2020/11/13	79
鬼北町	2020/03/21	316	松山市	2020/12/15	47
西予市	2020/03/31	306	砥部町	2020/12/24	38
大洲市	2020/06/10	235	新居浜市	2020/12/28	34
松前町	2020/07/05	210	四国中央市	2021/01/14	17
久万高原町	2020/07/23	192	今治市	2021/01/15	16

(3)高速道・自専道

道路	最終事故	ゼロ日数	供用開始日
大洲自専道	1999/12/20	7,713	1991/03/17
宇和島自専道	2004/06/28	6,061	1993/03/25
西瀬戸自専道	2019/06/23	588	1979/05/11
高速道	2020/02/27	339	1989/12/31

10-2 警察署別・市町別死亡事故ゼロ記録(高齢者)

(令和3年1月31日現在)

(1)警察署・隊別

署(隊)	最終事故	ゼロ日数	発生市町名
久万高原	2017/07/24	1287	久万高原町
西条西	2018/11/30	793	西条市
高速隊	2019/10/28	461	四国中央市
西予	2020/03/31	306	西予市
大洲	2020/06/10	235	大洲市
八幡浜	2020/08/09	175	八幡浜市
伊予	2020/08/29	155	伊予市
宇和島	2020/10/06	117	宇和島市
愛南	2020/10/13	110	愛南町
新居浜	2020/10/30	93	新居浜市
西条	2020/11/13	79	西条市
伯方	2020/11/28	64	今治市
松山東	2020/12/08	54	松山市
松山西	2020/12/15	47	松山市
松山南	2020/12/24	38	砥部町
四国中央	2021/01/14	17	四国中央市
今治	2021/01/15	16	今治市

(2)市町別(高速道除く)

市町名	最終事故	ゼロ日数	市町名	最終事故	ゼロ日数
松野町	2015/08/21	1,990	八幡浜市	2020/08/09	175
伊方町	2016/03/29	1,769	伊予市	2020/08/29	155
久万高原町	2017/07/24	1,287	宇和島市	2020/10/06	117
上島町	2017/10/03	1,216	愛南町	2020/10/13	110
内子町	2017/11/21	1,167	新居浜市	2020/10/30	93
東温市	2018/08/24	891	西条市	2020/11/13	79
鬼北町	2018/08/30	885	松山市	2020/12/15	47
西予市	2020/03/31	306	砥部町	2020/12/24	38
大洲市	2020/06/10	235	四国中央市	2021/01/14	17
松前町	2020/07/05	210	今治市	2021/01/15	16

(3)高速道・自専道

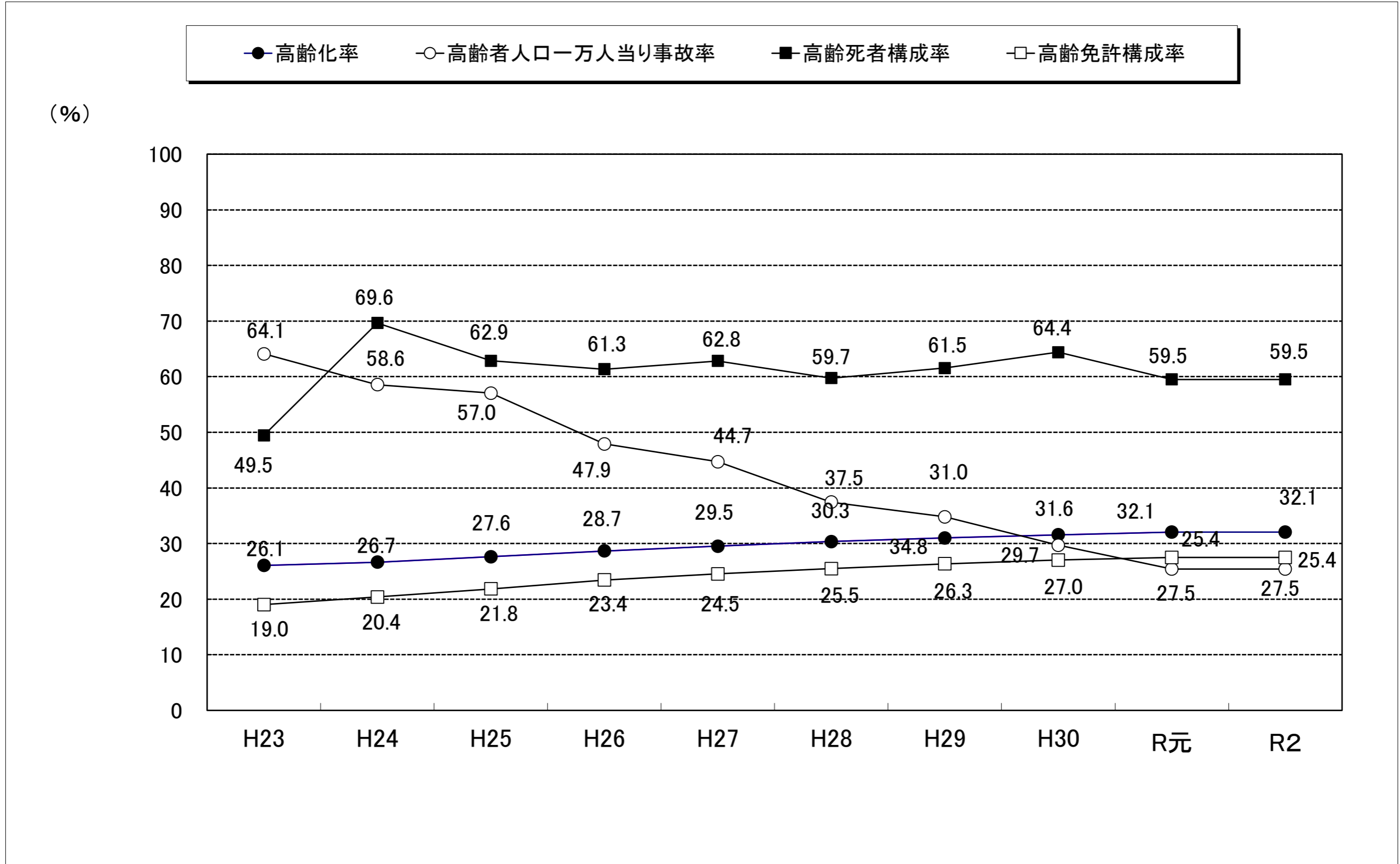
道路	最終事故	ゼロ日数	供用開始日
大洲自専道	記録なし	10,913	1991/03/17
宇和島自専道	記録なし	10,174	1993/03/25
西瀬戸自専道	2019/06/23	588	1979/05/11
高速道	2019/10/28	461	1989/12/31

注1 死亡事故ゼロ記録(全死者)は昭和43年1月1日から計上を始める。

注2 死亡事故ゼロ記録(高齢者)は、65歳以上を高齢者とした昭和63年1月1日から計上を始める。

注3 西瀬戸自動車道は、自歩道・バイク道を除く。

11-1 高齢者事故構成率等年別推移



区分	H23	H24	H25	H26	H27	H28	H29	H30	R元	R2	R3.1
総人口	1,457,280	1,447,287	1,438,612	1,428,946	1,420,283	1,410,463	1,399,453	1,387,133	1,374,887	1,374,887	1,362,859
高齢者人口	379,794	385,799	397,589	409,546	419,554	428,008	434,035	438,049	440,710	440,710	442,170
高齢化率	26.1	26.7	27.6	28.7	29.5	30.3	31.0	31.6	32.1	32.1	32.4
全事故件数	7,903	7,108	6,692	5,745	5,086	4,497	4,097	3,487	2,811	2,811	172
高齢者事故件数	2,435	2,259	2,268	1,962	1,876	1,603	1,511	1,301	1,120	1,120	81
高齢者事故構成率	30.8	31.8	33.9	34.2	36.9	35.6	36.9	37.3	39.8	39.8	47.1
高齢者人口一人当たり事故率	64.1	58.6	57.0	47.9	44.7	37.5	34.8	29.7	25.4	25.4	1.8
全死者数	91	56	70	75	78	77	78	59	42	42	3
高齢死者数	45	39	44	46	49	46	48	38	25	25	3
高齢死者構成率	49.5	69.6	62.9	61.3	62.8	59.7	61.5	64.4	59.5	59.5	100.0
免許総人口	938,978	939,452	941,072	939,347	935,284	931,581	927,691	922,939	915,723	915,723	909,107
高齢免許人口	178,576	191,707	205,508	220,179	229,410	237,446	244,375	249,398	251,692	251,692	255,427
高齢免許構成率	19.0	20.4	21.8	23.4	24.5	25.5	26.3	27.0	27.5	27.5	28.1
高齢ドライバー事故件数	1,960	1,832	1,822	1,602	1,519	1,311	1,369	1,066	929	929	60
高齢ドライバー事故構成率(高齢者事故に対する)	80.5	81.1	80.3	81.7	81.0	81.8	90.6	81.9	82.9	82.9	74.1
高齢免許人口一人当たり事故率	109.8	95.6	88.7	72.8	66.2	55.2	56.0	42.7	36.9	36.9	2.3

注1 総人口、高齢者人口は、令和2年4月1日現在（愛媛県長寿介護課資料）。令和元年以前は、各年4月1日現在。
 注2 高齢ドライバー事故は原付以上の高齢者で集計

11-2 高齢者人口1万人当り高齢者事故率等の市町別ワースト順位表

市町	総人口	高齢者人口	高齢化率		総免許人口	高齢免許人口	高齢免許構成率		高齢者事故件数	高齢者人口1万人当り事故率		件高齢ドライバー事故数	当高齢免許人口1万人当り事故率	
			率	順位			率	順位		率	順位		率	順位
四国中央市	86,073	27,780	32.3	15	60,093	17,917	29.8	14	9	3.2	3	6	3.3	5
新居浜市	118,521	38,089	32.1	16	80,767	23,444	29.0	17	11	2.9	5	7	3.0	7
西条市	108,654	34,790	32.0	17	74,269	21,918	29.5	16	6	1.7	8	5	2.3	8
今治市	157,644	54,911	34.8	12	106,247	33,877	31.9	11	7	1.3	9	3	0.9	13
上島町	6,630	3,051	46.0	3	3,903	1,723	44.1	1	0	0.0	14	0	0.0	14
松山市	509,797	141,905	27.8	20	336,505	76,046	22.6	20	32	2.3	7	25	3.3	6
東温市	33,434	10,263	30.7	19	22,740	6,341	27.9	18	1	1.0	12	1	1.6	10
砥部町	20,865	6,874	32.9	14	14,598	4,497	30.8	13	0	0.0	14	0	0.0	14
久万高原町	8,034	3,865	48.1	1	5,098	2,058	40.4	4	0	0.0	14	0	0.0	14
伊予市	36,763	12,182	33.1	13	24,869	7,390	29.7	15	1	0.8	13	1	1.4	11
松前町	30,605	9,396	30.7	18	20,429	5,361	26.2	19	4	4.3	2	3	5.6	2
内子町	16,235	6,449	39.7	9	10,912	3,786	34.7	8	2	3.1	4	2	5.3	3
大洲市	42,358	15,208	35.9	11	28,170	8,834	31.4	12	0	0.0	14	0	0.0	14
八幡浜市	32,826	13,199	40.2	8	20,894	6,827	32.7	9	0	0.0	14	0	0.0	14
伊方町	9,028	4,229	46.8	2	5,671	2,173	38.3	5	1	2.4	6	1	4.6	4
西予市	36,931	15,837	42.9	7	23,981	9,162	38.2	6	2	1.3	10	2	2.2	9
宇和島市	73,776	28,755	39.0	10	47,255	15,178	32.1	10	3	1.0	11	2	1.3	12
鬼北町	10,066	4,540	45.1	5	6,579	2,686	40.8	3	2	4.4	1	2	7.4	1
松野町	3,845	1,761	45.8	4	2,439	1,019	41.8	2	0	0.0	14	0	0.0	14
愛南町	20,774	9,086	43.7	6	13,688	5,190	37.9	7	0	0.0	14	0	0.0	14
合計	1,362,859	442,170	32.4		909,107	255,427	28.1		81	1.8		60	2.3	

注1 総人口、高齢者人口は、令和2年4月1日現在（愛媛県長寿介護課資料）

注2 総免許人口、高齢免許人口は、令和3年1月31日現在（運転免許課資料）

12 警察署（隊）別交通事故発生状況

(1) 全事故

区 分	令和3年1月末現在								
	件 数			死者数			傷者数		
	本 年	前 年	増減数	本 年	前 年	増減数	本 年	前 年	増減数
四 国 中 央	13	9	4	1		1	16	9	7
新 居 浜	17	32	-15				19	38	-19
西 条	8	12	-4				10	15	-5
西 条 西	5	9	-4				5	10	-5
今 治	12	21	-9	2		2	12	31	-19
伯 方	1		1				1		1
松 山 東	43	45	-2				47	53	-6
松 山 西	12	18	-6				13	19	-6
松 山 南	32	37	-5		1	-1	36	42	-6
久 万 高 原	1	4	-3				2	5	-3
伊 予	9	5	4				9	6	3
大 洲	7	7					7	7	
八 幡 浜	2	3	-1				2	3	-1
西 予	2		2				4		4
宇 和 島	6	8	-2				6	8	-2
愛 南		2	-2					3	-3
高 速	2	1	1				3	1	2
東 予 方 面	56	83	-27	3		3	63	103	-40
中 予 方 面	97	109	-12		1	-1	107	125	-18
南 予 方 面	17	20	-3				19	21	-2
県 内 合 計	172	213	-41	3	1	2	192	250	-58

注 方面別では、高速隊を除いている。

(2) 高齢者事故

区 分	令和3年1月末現在								
	件 数			死者数			傷者数		
	本 年	前 年	増減数	本 年	前 年	増減数	本 年	前 年	増減数
四 国 中 央	9	3	6	1		1	6	3	3
新 居 浜	11	16	-5				6	17	-11
西 条	4	3	1				3	3	
西 条 西	2	5	-3						
今 治	7	13	-6	2		2	3	7	-4
伯 方									
松 山 東	13	15	-2				5	6	-1
松 山 西	6	8	-2				5	2	3
松 山 南	14	9	5				8	7	1
久 万 高 原		1	-1				1	1	
伊 予	5		5				3		3
大 洲	2	6	-4				2	3	-1
八 幡 浜	1	2	-1					2	-2
西 予	1		1						
宇 和 島	4	7	-3				3	4	-1
愛 南		1	-1					2	-2
高 速	2		2						
東 予 方 面	33	40	-7	3		3	18	30	-12
中 予 方 面	38	33	5				22	16	6
南 予 方 面	8	16	-8				5	11	-6
県 内 合 計	81	89	-8	3		3	45	57	-12

注 方面別では、高速隊を除いている。