

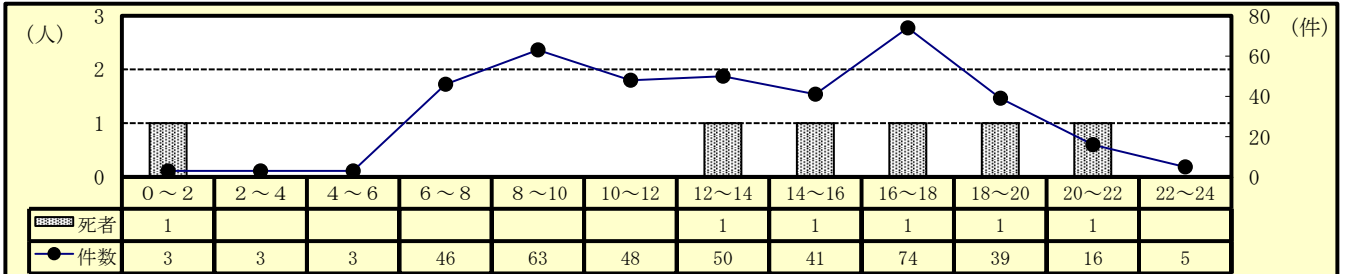
5 自転車乗用中の事故（令和2年10月末）

(1) 全事故に占める自転車乗用中の事故

区分	令和2年			令和元年			増減数			増減率(%)		
	件数	死者	傷者	件数	死者	傷者	件数	死者	傷者	件数	死者	傷者
全事故	1,932	35	2,158	2,350	33	2,666	-418	2	-508	-17.8	6.1	-19.1
自転車乗用中	391	6	373	447	4	436	-56	2	-63	-12.5	50.0	-14.4
構成率(%)	20.2	17.1	17.3	19.0	12.1	16.4						

○ 自転車乗用中の事故は、発生件数及び傷者数は減少しているが、死者数は2人増加している。

(2) 時間別発生状況



○ 発生件数は、夕（16時～18時）の時間帯に最も多い。

(3) 道路形状別発生状況

区分	令和2年			令和元年			増減数			増減率(%)		
	件数	死者	傷者	件数	死者	傷者	件数	死者	傷者	件数	死者	傷者
自転車乗用中	391	6	373	447	4	436	-56	2	-63	-12.5	50.0	-14.4
交差点	信号	72	1	68	89	90	-17	1	-22	-19.1		-24.4
	その他	193		191	213	212	-20		-21	-9.4		-9.9
	計	265	1	259	302	302	-37	1	-43	-12.3		-14.2
構成率(%)	67.8	16.7	69.4	67.6		69.3						
交差点付近	15	1	13	11		11	4	1	2	36.4		18.2
カーブ	7	2	5	9		8	-2	2	-3	-22.2		-37.5
直線等	104	2	96	125	4	115	-21	-2	-19	-16.8	-50.0	-16.5

○ 自転車乗用中の事故は、交差点で約7割（67.8%）発生している。

(4) 事故類型別発生状況

区分	令和2年			令和元年			増減数			増減率(%)		
	件数	死者	傷者	件数	死者	傷者	件数	死者	傷者	件数	死者	傷者
自転車乗用中	391	6	373	447	4	436	-56	2	-63	-12.5	50.0	-14.4
人対車両	10			5			5			100.0		
自転車対車両	出合頭	210	1	209	217	216	-7	1	-7	-3.2		-3.2
	右左折	85		85	104	104	-19		-19	-18.3		-18.3
	その他	77	2	73	107	103	-30	1	-30	-28.0	100.0	-29.1
	計	372	3	367	428	1	423	-56	2	-56	-13.1	200.0
車両単独等	9	3	6	14	3	13	-5		-7	-35.7		-53.8

○ 自転車乗用中の事故のうち、出合頭が半数以上（53.7%）を占めている。

(5) 当事者別発生状況

区分	令和2年			令和元年			増減数			増減率(%)		
	当事者数	死者	傷者	当事者数	死者	傷者	当事者数	死者	傷者	当事者数	死者	傷者
自転車乗用中	394	6	373	454	4	436	-60	2	-63	-13.2	50.0	-14.4
子供	幼児			2		2	-2		-2	-100.0		-100.0
	小学生	20		20	25	23	-5		-3	-20.0		-13.0
	中学生	33		32	34	32	-1		-2	-2.9		
	計	53		52	61	57	-8		-5	-13.1		-8.8
高校生	61		61	65		64	-4		-3	-6.2		-4.7
高齢者	102	5	96	111	2	110	-9	3	-14	-8.1	150.0	-12.7
その他	178	1	164	217	2	205	-39	-1	-41	-18.0	-50.0	-20.0

注 当事者数は、第1当事者と第2当事者の合計。

(6) 自転車乗用中の原因別（1当）発生件数ワースト順位

ワースト 1位	一時不停止	18件（前年比 -4件）
ワースト 2位	安全不確認	16件（前年比 -5件）
ワースト 3位	前方不注意	12件（前年比 6件）
ワースト 4位	交差点安全進行	11件（前年比 -15件）
ワースト 5位	動静不注視	5件（前年比 2件）