

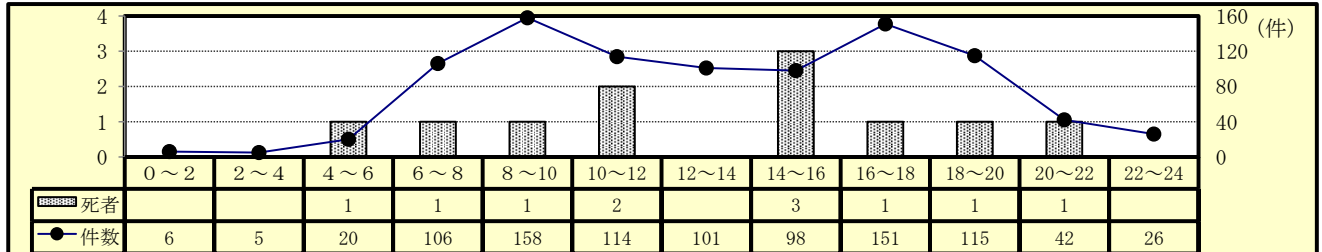
#### 4 交差点事故（令和2年10月末）

##### (1) 全事故に占める交差点事故

区分	令和2年			令和元年			増減数			増減率(%)			
	件数	死者	傷者	件数	死者	傷者	件数	死者	傷者	件数	死者	傷者	
全事故	1,932	35	2,158	2,350	33	2,666	-418	2	-508	-17.8	6.1	-19.1	
交差点	信号	350	4	378	370	414	-20	4	-36	-5.4		-8.7	
	その他	592	7	638	687	4	739	-95	3	-101	-13.8	75.0	-13.7
	計	942	11	1,016	1,057	4	1,153	-115	7	-137	-10.9	175.0	-11.9
構成率(%)	48.8	31.4	47.1	45.0	12.1	43.2							

○ 交差点の事故は、発生件数及び傷者数は減少しているが、死者数は7人増加している。

##### (2) 時間別発生状況



○ 交差点事故は、朝（8時～10時）と夕（16時～18時）に多く発生している。

##### (3) 事故類型別発生状況

区分	令和2年			令和元年			増減数			増減率(%)		
	件数	死者	傷者	件数	死者	傷者	件数	死者	傷者	件数	死者	傷者
交差点事故	942	11	1,016	1,057	4	1,153	-115	7	-137	-10.9	175.0	-11.9
人対車	対・背面中横断	3	0	3	1	2	-1	1	1	-100.0	50.0	
	横断	86	6	81	71	75	15	6	6	21.1		8.0
	その他	20	1	19	22	22	-2	1	-3	-9.1		-13.6
	計	109	7	103	96	1	99	13	6	4	13.5	600.0
自転車対車	出合頭	182	1	183	188	191	-6	1	-8	-3.2		-4.2
	右左折時	67	0	67	82	83	-15	0	-16	-18.3		-19.3
	その他	13	0	13	30	30	-17	0	-17	-56.7		-56.7
	計	262	1	263	300	304	-38	1	-41	-12.7		-13.5
車両相互	正面衝突	4	0	4	9	9	-5	0	-5	-55.6		-55.6
	追突	47	0	57	76	93	-29	0	-36	-38.2		-38.7
	出合頭	346	3	400	377	431	-31	1	-31	-8.2	50.0	-7.2
	右折時	102	0	111	111	125	-9	0	-14	-8.1		-11.2
	左折時	38	0	38	47	50	-9	0	-12	-19.1		-24.0
	その他	26	0	31	34	36	-8	0	-5	-23.5		-13.9
計	563	3	641	654	2	744	-91	1	-103	-13.9	50.0	-13.8
車両単独	8	0	9	7	1	6	1	-1	3	14.3	-100.0	50.0

○ 事故類型別の発生件数は、車両相互の出合頭が最も多い。

##### (4) 各種事故別発生状況

区分	令和2年			令和元年			増減数			増減率(%)		
	当事者数	死者	傷者	当事者数	死者	傷者	当事者数	死者	傷者	当事者数	死者	傷者
交差点事故	942	11	1,016	1,057	4	1,153	-115	7	-137	-10.9	175.0	-11.9
高齢者	446	8	212	523	4	254	-77	4	-42	-14.7	100.0	-16.5
若年者	280	0	190	326	0	220	-46	0	-30	-14.1		-13.6
若年トライハ-	186	0	95	236	0	125	-50	0	-30	-21.2		-24.0
高齢トライハ-	328	1	93	414	3	126	-86	-2	-33	-20.8	-66.7	-26.2

○ 高齢者の死者数が4人増加している。

##### (5) 原因別（1当）発生件数ワースト順位

- ・ ワースト 1位 交差点安全進行 336件（前年比 -1件）
- ・ ワースト 2位 一時不停止 142件（前年比 -46件）
- ・ ワースト 3位 安全不確認 121件（前年比 -15件）
- ・ ワースト 4位 信号無視 84件（前年比 4件）
- ・ ワースト 5位 歩行者妨害 57件（前年比 4件）