

# 交通事故発生状況

～令和2年10月末～

## 横断歩道止まろう

横断歩道

キャンペーン



「減速(原則)」「よく見て」「止まり」ましょう!



- 1 横断歩道に接近したら  
減速・安全確認の徹底



- 2 横断歩行者を見たら  
一時停止の徹底



- 3 薄暮期・夜間における  
前照灯の早めの点灯や  
上向き点灯の励行



愛 媛 県 警 察 本 部

## 1 交通事故発生状況

### 〈全事故〉

発生件数 1,932 件（前年比－ 418件）  
死者数 35 人（前年比＋ 2人）  
傷者数 2,158 人（前年比－ 508人）

### 〈高齢者事故〉

発生件数 775 件（前年比－ 159件）  
死者数 24 人（前年比＋ 5人）  
傷者数 457 人（前年比－ 84人）

◇ 前年と比べ、発生件数及び傷者数は減少した。

## 2 全交通事故の主な特徴

- ◇ 事故類型別では、車両相互の追突事故が多発した。
- ◇ 昼間の事故が、夜間の事故の約3.5倍発生した。

## 3 交通死亡事故の特徴

### (1) 県下

- ◇ 人口10万人当たり死者数は、2.59人で全国ワースト13位
- ◇ 市町道での死者が13人で、前年と比べ4人増加した。

### (2) 方面別（高速道路の死亡事故を除く。）

#### 〈東予〉

- ◇ 死者9人（－2人）
- ◇ 直線で5人死亡、交差点で2人死亡、交差点付近で1人死亡、カーブで1人死亡
- ◇ 工作物衝突で4人死亡、横断歩道横断中で1人死亡
- ◇ 夜間で3人死亡
- ◇ 高齢者が6人（歩行中1人、自転車乗用中2人、四輪車2人、二輪車1人）死亡

#### 〈中予〉

- ◇ 死者15人（＋3人）
- ◇ 直線で5人死亡、交差点で6人死亡、カーブで3人死亡、踏切で1人死亡
- ◇ 夜間に7人死亡
- ◇ 歩行中で7人（横断中5人、うち2人は横断歩道横断中）死亡
- ◇ 市町道で8人死亡
- ◇ 高齢者が10人（歩行中7人、自転車乗用中2人、二輪車1人）死亡

#### 〈南予〉

- ◇ 死者10人（＋6人）
- ◇ カーブで6人死亡、交差点で3人死亡、直線で1人死亡
- ◇ 昼間に9人死亡
- ◇ 正面衝突で2人死亡、横断歩道横断中で2人死亡、工作物衝突で3人死亡
- ◇ 国道で7人死亡、県道で1人死亡、市町道で2人死亡
- ◇ 高齢者が8人（歩行中1人、四輪車4人、二輪車2人、自転車乗用中1人）死亡

目 次

	ページ
<b>1 交通事故発生状況</b>	
(1) 全国の交通事故発生状況 .....	1
(2) 四国の交通事故発生状況 .....	1
(3) 愛媛県の交通事故発生状況 .....	1
(4) 都道府県別・人口当たりの交通事故死者数等 .....	2
<b>2 交通事故の特徴</b>	
(1) 発生状況 .....	3
(2) 時間別発生状況 .....	3
(3) 道路形状別発生状況 .....	3
(4) 事故類型別発生状況 .....	3
(5) 各種事故の発生状況 .....	3
<b>3 高齢者事故</b>	
(1) 全事故に占める高齢者事故 .....	4
(2) 時間別発生状況 .....	4
(3) 道路形状別発生状況 .....	4
(4) 事故類型別発生状況 .....	4
(5) 原因別発生件数ワースト順位 .....	4
<b>4 交差点事故</b>	
(1) 全事故に占める交差点事故 .....	5
(2) 時間別発生状況 .....	5
(3) 事故類型別発生状況 .....	5
(4) 各種事故別発生状況 .....	5
(5) 原因別発生件数ワースト順位 .....	5
<b>5 自転車乗用中の事故</b>	
(1) 全事故に占める自転車乗用中の事故 .....	6
(2) 時間別発生状況 .....	6
(3) 道路形状別発生状況 .....	6
(4) 事故類型別発生状況 .....	6
(5) 当事者別発生状況 .....	6
(6) 原因別発生件数ワースト順位 .....	6
<b>6 飲酒事故(1当関与)</b>	
(1) 全事故に占める飲酒事故 .....	7
(2) 時間別発生状況 .....	7
(3) 道路形状別発生状況 .....	7
(4) 事故類型別発生状況 .....	7
(5) 当事者別発生状況 .....	7
<b>7 交通死亡事故の概況</b>	
(1) 月別・署(隊)別・方面別死者数 .....	8
(2) 交通死亡事故発生場所等一覧表 .....	9
(3) 各署別事故類型別死者数一覧 .....	12
<b>8 市町別・人口10万人当たり事故率等</b>	
(1) 全事故 .....	13
(2) 高齢者事故 .....	13
<b>9 昼夜別の交通事故発生状況及び特徴</b>	
(1) 発生状況 .....	14
(2) 道路形状別発生状況 .....	14
(3) 事故類型別発生状況 .....	14
(4) 各種事故の発生状況 .....	14
<b>10-1 警察署別・市町別死亡事故ゼロ記録</b>	
(1) 警察署(隊)別 .....	15
(2) 市町別 .....	15
(3) 高速道・自専道 .....	15
<b>10-2 警察署別・市町別死亡事故ゼロ記録(高齢者)</b>	
(1) 警察署(隊)別 .....	15
(2) 市町別 .....	15
(3) 高速道・自専道 .....	15
<b>11-1 高齢者事故構成率等年別推移</b> .....	16
<b>11-2 高齢者人口1万人当り高齢者事故率等の市町別ワースト順位表</b> .....	17
<b>12 警察署(隊)別交通事故発生状況</b> .....	18

# 令和2年10月末の交通事故

## 1 交通事故発生状況

(1) 全国の交通事故発生状況(発生件数、傷者数、高齢者の死者数は概数)

区分	令和2年	令和元年	増減数	増減率(%)
発生件数	249,106	312,503	-63,397	-20.3
死者数	2,261	2,531	-270	-10.7
うち高齢者	1,244	1,362	-118	-8.7
構成率(%)	55.0	53.8		
傷者数	297,820	379,227	-81,407	-21.5

(2) 四国の交通事故発生状況(他県の発生件数、傷者数、高齢者の死者数は概数)

区分	徳島県	香川県	愛媛県	高知県	計		
発生件数	令和2年	1,717	3,056	1,932	1,033	7,738	
	増減数	-304	-733	-418	-227	-1,682	
	増減率(%)	-15.0	-19.3	-17.8	-18.0	-17.9	
死者数	令和2年	16	49	35	29	129	
	増減数	-18	8	2	0	-8	
	増減率(%)	-52.9	19.5	6.1	0.0	-5.8	
	うち高齢者	令和2年	10	35	24	22	91
		構成率(%)	62.5	71.4	68.6	75.9	70.5
		全国ワースト順位	18	9	11	7	
増減数	-14	16	5	-1	6		
増減率(%)	-58.3	84.2	26.3	-4.3	7.1		
傷者数	令和2年	2,055	3,723	2,158	1,124	9,060	
	増減数	-369	-896	-508	-259	-2,032	
	増減率(%)	-15.2	-19.4	-19.0	-18.7	-18.3	

(3) 愛媛県の交通事故発生状況

区分	令和2年	令和元年	増減数	増減率(%)	5年平均対比
発生件数	1,932	2,350	-418	-17.8	-1,373
死者数	35	33	2	6.1	-18.2
傷者数	2,158	2,666	-508	-19.1	-1,705

## (4) 都道府県別・人口当たりの交通事故死者数等 (R2. 10月末現在)

区 分	死者数		人口10万人当たり		事故件数		人口1000人当たり		死亡事故率		人 口	
	R2	順位	死者数	順位	R2	順位	事故発生率	順位	R2	順位		順位
北海道	115	2	2.18	24	6,354	11	1.20	41	1.81	12	5,286,000	8
青森	24	38	1.90	29	1,923	35	1.52	27	1.25	24	1,263,000	31
岩手	39	21	3.14	8	1,337	41	1.08	44	2.92	2	1,241,000	32
宮城	35	27	1.51	40	3,623	16	1.56	26	0.97	31	2,316,000	14
秋田	31	31	3.16	6	1,101	43	1.12	42	2.82	3	981,000	38
山形	24	38	2.20	23	2,652	24	2.43	9	0.90	35	1,090,000	35
福島	44	18	2.36	17	2,685	23	1.44	33	1.64	13	1,864,000	21
東京	112	4	0.81	47	20,517	2	1.48	30	0.55	43	13,822,000	1
茨城	61	12	2.12	27	4,979	12	1.73	19	1.23	27	2,877,000	11
栃木	45	17	2.31	19	3,201	20	1.64	23	1.41	22	1,946,000	19
群馬	32	30	1.64	37	7,371	10	3.78	3	0.43	46	1,952,000	18
埼玉	89	8	1.21	44	13,583	8	1.85	15	0.66	40	7,330,000	5
千葉	106	5	1.69	35	10,342	9	1.65	21	1.02	29	6,255,000	6
神奈川	113	3	1.23	43	16,465	6	1.79	17	0.69	38	9,177,000	2
新潟	55	13	2.45	16	2,472	26	1.10	43	2.22	7	2,246,000	15
山梨	15	45	1.84	30	1,696	38	2.08	12	0.88	36	817,000	42
長野	37	23	1.79	32	3,825	14	1.85	14	0.97	30	2,063,000	16
静岡	91	7	2.49	14	16,906	5	4.62	1	0.54	44	3,659,000	10
富山	24	38	2.29	21	1,566	40	1.49	29	1.53	17	1,050,000	37
石川	36	25	3.15	7	1,630	39	1.43	35	2.21	8	1,143,000	34
福井	31	31	4.01	3	723	45	0.93	45	4.29	1	774,000	43
岐阜	36	25	1.80	31	2,424	27	1.21	40	1.49	19	1,997,000	17
愛知	127	1	1.69	36	20,182	3	2.68	7	0.63	41	7,537,000	4
三重	65	11	3.63	4	2,424	27	1.35	38	2.68	5	1,791,000	22
滋賀	37	23	2.62	11	2,306	30	1.63	24	1.60	14	1,412,000	26
京都	41	19	1.58	38	3,345	18	1.29	39	1.23	26	2,591,000	13
大阪	98	6	1.11	45	20,822	1	2.36	10	0.47	45	8,813,000	3
兵庫	80	9	1.46	41	14,030	7	2.56	8	0.57	42	5,484,000	7
奈良	21	41	1.57	39	2,257	31	1.69	20	0.93	33	1,339,000	30
和歌山	16	42	1.71	34	1,282	42	1.37	36	1.25	24	935,000	40
鳥取	13	46	2.32	18	515	47	0.92	46	2.52	6	560,000	47
島根	12	47	1.76	33	593	46	0.87	47	2.02	9	680,000	46
岡山	54	14	2.85	10	3,417	17	1.80	16	1.58	16	1,898,000	20
広島	54	14	1.92	28	3,816	15	1.35	37	1.42	21	2,817,000	12
山口	31	31	2.26	22	2,181	33	1.59	25	1.42	20	1,370,000	27
徳島	16	42	2.17	25	1,717	37	2.33	11	0.93	32	736,000	44
香川	49	16	5.09	1	3,056	22	3.18	6	1.60	15	962,000	39
<b>愛媛</b>	<b>35</b>	<b>27</b>	<b>2.59</b>	<b>13</b>	<b>1,932</b>	<b>34</b>	<b>1.43</b>	<b>34</b>	<b>1.81</b>	<b>11</b>	<b>1,352,000</b>	<b>28</b>
高知	29	35	4.11	2	1,033	44	1.46	31	2.81	4	706,000	45
福岡	72	10	1.41	42	17,289	4	3.39	5	0.42	47	5,107,000	9
佐賀	28	36	3.42	5	3,058	21	3.73	4	0.92	34	819,000	41
長崎	31	31	2.31	20	2,401	29	1.79	18	1.29	23	1,341,000	29
熊本	38	22	2.16	26	2,550	25	1.45	32	1.49	18	1,757,000	23
大分	35	27	3.06	9	1,882	36	1.65	22	1.86	10	1,144,000	33
宮崎	28	36	2.59	12	4,127	13	3.82	2	0.68	39	1,081,000	36
鹿児島	40	20	2.48	15	3,331	19	2.06	13	1.20	28	1,614,000	24
沖縄	16	42	1.10	46	2,185	32	1.51	28	0.73	37	1,448,000	25
合 計	2,261		1.79		249,106		1.97				126,443,000	

注 人口は総務省の平成30年10月1日現在の推計人口である。

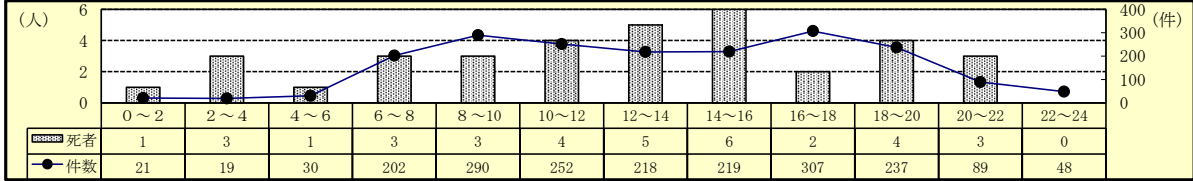
2 交通事故の特徴（令和2年10月末）

(1) 発生状況

区分	令和2年	令和元年	増減数	増減率(%)
発生件数	1,932	2,350	-418	-17.8
死者数	35	33	2	6.1
うち高齢者	24	19	5	26.3
構成率(%)	68.6	57.6		
傷者数	2,158	2,666	-508	-19.1

○ 前年と比べ、発生件数及び傷者数は減少しているが、死者数は2人増加している。

(2) 時間別発生状況



○ 人身事故は、朝（8時～10時）と夕（16時～18時）の時間帯に多く発生している。

○ 死亡事故は、昼（14時～16時）の時間帯に多く発生している。

(3) 道路形状別発生状況

区分	令和2年			令和元年			増減数			増減率		
	件数	死者	傷者	件数	死者	傷者	件数	死者	傷者	件数	死者	傷者
全事故	1,932	35	2,158	2,350	33	2,666	-418	2	-508	-17.8	6.1	-19.1
信号	350	4	378	370		414	-20	4	-36	-5.4		-8.7
その他	592	7	638	687	4	739	-95	3	-101	-13.8	75.0	-13.7
計	942	11	1,016	1,057	4	1,153	-115	7	-137	-10.9	175.0	-11.9
構成率(%)	48.8	31.4	47.1	45.0	12.1	43.2						
交差点付近	137	1	162	147	2	181	-10	-1	-19	-6.8	-50.0	-10.5
カーブ	82	10	105	86	7	97	-4	3	8	-4.7	42.9	8.2
直線等	771	13	875	1,060	20	1,235	-289	-7	-360	-27.3	-35.0	-29.1

○ 全事故の48.8%が交差点で発生している。

(4) 事故類型別発生状況

区分	令和2年			令和元年			増減数			増減率			
	件数	死者	傷者	件数	死者	傷者	件数	死者	傷者	件数	死者	傷者	
全事故	1,932	35	2,158	2,350	33	2,666	-418	2	-508	-17.8	6.1	-19.1	
人対車	対・背面中	39		39	51	1	50	-12	-1	-11	-23.5	-100.0	-22.0
	横断中	125	8	118	116	5	115	9	3	3	7.8	60.0	2.6
	その他	67	1	67	97	2	96	-30	-1	-29	-30.9	-50.0	-30.2
	計	231	9	224	264	8	261	-33	1	-37	-12.5	12.5	-14.2
自転車対車	出合頭	213	1	214	217		221	-4	1	-7	-1.8		-3.2
	右左折	85		85	105		106	-20		-21	-19.0		-19.8
	その他	77	2	75	107	1	107	-30	1	-32	-28.0	100.0	-29.9
	計	375	3	374	429	1	434	-54	2	-60	-12.6	200.0	-13.8
車両相互	正面衝突	52	4	75	75	7	102	-23	-3	-27	-30.7	-42.9	-26.5
	追突	444		562	629	2	817	-185	-2	-255	-29.4	-100.0	-31.2
	出合頭	381	4	442	413	2	469	-32	2	-27	-7.7	100.0	-5.8
	右折時	129		139	149		166	-20		-27	-13.4		-16.3
	左折時	76	1	75	88		92	-12	1	-17	-13.6		-18.5
	その他	179	2	203	230	3	258	-51	-1	-55	-22.2	-33.3	-21.3
計	1,261	11	1,496	1,584	14	1,904	-323	-3	-408	-20.4	-21.4	-21.4	
車両単独・列車	65	12	64	73	10	67	-8	2	-3	-11.0	20.0	-4.5	

○ 事故類型別の発生件数は、追突が最も多く、次いで出合頭が多い。

(5) 各種事故の発生状況

区分	令和2年			令和元年			増減数			増減率		
	当事者数	死者	傷者	当事者数	死者	傷者	当事者数	死者	傷者	当事者数	死者	傷者
子供	幼児	7		21	8	21	-1			-12.5		
	小学生	32	1	42	44	59	-12	1	-17	-27.3		-28.8
	中学生	34		40	37	45	-3		-5	-8.1		-11.1
	計	73	1	103	89	125	-16	1	-22	-18.0		-17.6
高校生	69		75	70	77	-1		-2	-1.4			-2.6
若年者	527	1	329	641	3	406	-114	-2	-77	-17.8	-66.7	-19.0
高齢者	909	24	457	1,062	19	541	-153	5	-84	-14.4	26.3	-15.5
若年ドライバー	399	1	182	515	2	244	-116	-1	-62	-22.5	-50.0	-25.4
高齢ドライバー	695	9	226	849	9	276	-154		-50	-18.1		-18.1
ミニバイク	347	5	301	421	4	356	-74	1	-55	-17.6	25.0	-15.4
自動二輪	178	4	158	212	4	190	-34		-32	-16.0		-16.8

○ 高齢者の約8割（76.5%）が車両運転中の事故である。

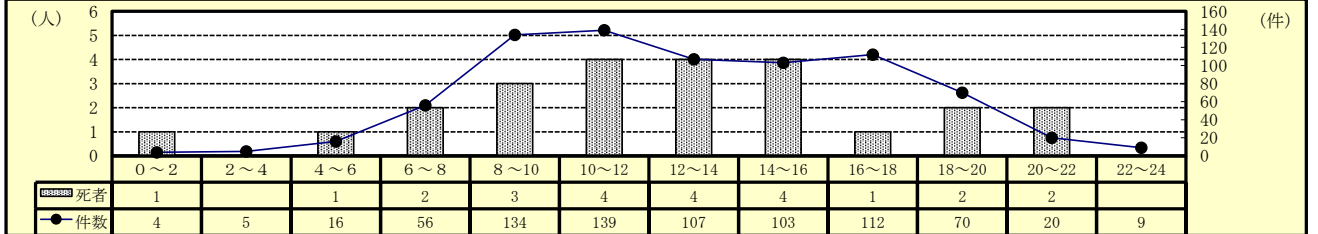
### 3 高齢者事故（令和2年10月末）

#### (1) 全事故に占める高齢者事故

区分	令和2年			令和元年			増減数			増減率(%)		
	件数	死者	傷者	件数	死者	傷者	件数	死者	傷者	件数	死者	傷者
全事故	1,932	35	2,158	2,350	33	2,666	-418	2	-508	-17.8	6.1	-19.1
高齢者	775	24	457	934	19	541	-159	5	-84	-17.0	26.3	-15.5
構成率(%)	40.1	68.6	21.2	39.7	57.6	20.3						
65～74歳	477	6	242	556	8	269	-79	-2	-27	-14.2	-25.0	-10.0
75歳以上	371	18	215	445	11	272	-74	7	-57	-16.6	63.6	-21.0
65歳以上トライハ*	631	10	256	774	10	331	-143		-75	-18.5		-22.7
75歳以上トライハ*	266	7	96	321	5	136	-55	2	-40	-17.1	40.0	-29.4

- 高齢者の事故は、発生件数及び傷者数は減少しているが、死者数は5人増加している。
- 全事故における高齢者事故が占める割合は40.1%である。

#### (2) 時間別発生状況



- 高齢者事故の発生件数は、午前（8時～12時）の時間帯に多く発生している。
- 死亡事故は、日中（10時～16時）の時間帯に多く発生している。

#### (3) 道路形状別発生状況

区分	令和2年			令和元年			増減数			増減率(%)		
	件数	死者	傷者	件数	死者	傷者	件数	死者	傷者	件数	死者	傷者
高齢者事故	775	24	457	934	19	541	-159	5	-84	-17.0	26.3	-15.5
交差点	信号	157	4	86	149	79	8	4	7	5.4		8.9
	その他	228	4	126	309	4	175	-81	-49	-26.2		-28.0
	計	385	8	212	458	4	254	-73	4	-42	-15.9	100.0
構成率(%)	49.7	33.3	46.4	49.0	21.1	47.0						
交差点付近	61	1	31	54	2	38	7	-1	-7	13.0	-50.0	-18.4
カーブ	35	7	25	18	2	15	17	5	10	94.4	250.0	66.7
直線等	294	8	189	404	11	234	-110	-3	-45	-27.2	-27.3	-19.2

- 交差点での発生件数が高齢者事故の約半数(49.7%)を占めている。

#### (4) 事故類型別発生状況

区分	令和2年			令和元年			増減数			増減率(%)			
	件数	死者	傷者	件数	死者	傷者	件数	死者	傷者	件数	死者	傷者	
高齢者事故	775	24	457	934	19	541	-159	5	-84	-17.0	26.3	-15.5	
人対車	対・背面中	24		15	20	1	12	4	-1	3	20.0	-100.0	25.0
	横断中	80	7	60	69	5	50	11	2	10	15.9	40.0	20.0
	その他	40	1	28	54	1	35	-14	-7	-25.9		-20.0	
	計	144	8	103	143	7	97	1	1	6	0.7	14.3	6.2
自転車対車	出合頭	90	1	48	85		40	5	1	8	5.9		20.0
	右左折時	34		14	58		29	-24		-15	-41.4		-51.7
	その他	46	2	32	48	1	36	-2	1	-4	-4.2	100.0	-11.1
	計	170	3	94	191	1	105	-21	2	-11	-11.0	200.0	-10.5
車両相互	正面衝突	27	2	22	32	4	21	-5	-2	1	-15.6	-50.0	4.8
	追突	133		73	189	1	112	-56	-1	-39	-29.6	-100.0	-34.8
	出合頭	142	2	71	178	2	110	-36		-39	-20.2		-35.5
	右折時	52		26	66		31	-14		-5	-21.2		-16.1
	左折時	21	1	8	21		4		1	4			100.0
	その他	60	1	39	89	1	38	-29		1	-32.6		2.6
計	435	6	239	575	8	316	-140	-2	-77	-24.3	-25.0	-24.4	
車両単独、列車	26	7	21	25	3	23	1	4	-2	4.0	133.3	-8.7	

- 事故類型別の発生件数は、車両相互の出合頭が最も多い。

#### (5) 高齢者の原因別（1当）発生件数ワースト順位

- ・ ワースト 1位 安全不確認 109件（前年比 -25件）
- ・ ワースト 2位 前方不注意 95件（前年比 -25件）
- ・ ワースト 3位 交差点安全進行 86件（前年比 ±0件）
- ・ ワースト 4位 一時不停止 42件（前年比 -17件）
- ・ ワースト 5位 信号無視 36件（前年比 11件）



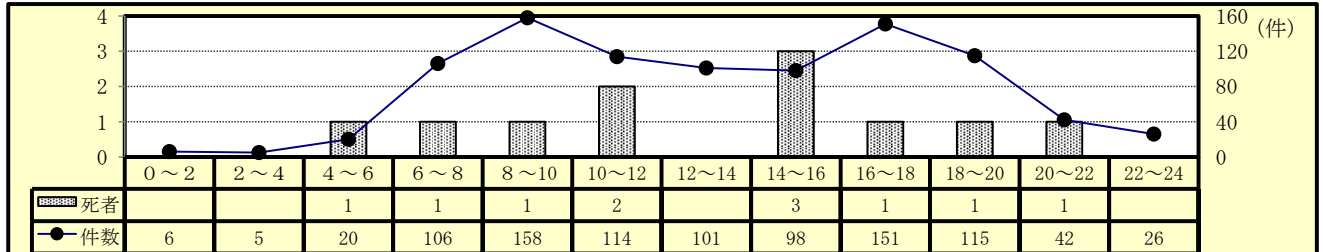
#### 4 交差点事故（令和2年10月末）

##### (1) 全事故に占める交差点事故

区分	令和2年			令和元年			増減数			増減率(%)			
	件数	死者	傷者	件数	死者	傷者	件数	死者	傷者	件数	死者	傷者	
全事故	1,932	35	2,158	2,350	33	2,666	-418	2	-508	-17.8	6.1	-19.1	
交差点	信号	350	4	378	370	414	-20	4	-36	-5.4		-8.7	
	その他	592	7	638	687	4	739	-95	3	-101	-13.8	75.0	-13.7
	計	942	11	1,016	1,057	4	1,153	-115	7	-137	-10.9	175.0	-11.9
構成率(%)	48.8	31.4	47.1	45.0	12.1	43.2							

○ 交差点の事故は、発生件数及び傷者数は減少しているが、死者数は7人増加している。

##### (2) 時間別発生状況



○ 交差点事故は、朝（8時～10時）と夕（16時～18時）に多く発生している。

##### (3) 事故類型別発生状況

区分	令和2年			令和元年			増減数			増減率(%)		
	件数	死者	傷者	件数	死者	傷者	件数	死者	傷者	件数	死者	傷者
交差点事故	942	11	1,016	1,057	4	1,153	-115	7	-137	-10.9	175.0	-11.9
人対車	対・背面中	3	0	3	1	2	-1	1	1	-100.0	50.0	
	横断中	86	6	81	71	75	15	6	6	21.1		8.0
	その他	20	1	19	22	22	-2	1	-3	-9.1		-13.6
	計	109	7	103	96	1	99	13	6	4	13.5	600.0
自転車対車	出合頭	182	1	183	188	191	-6	1	-8	-3.2		-4.2
	右左折時	67	0	67	82	83	-15	0	-16	-18.3		-19.3
	その他	13	0	13	30	30	-17	0	-17	-56.7		-56.7
	計	262	1	263	300	304	-38	1	-41	-12.7		-13.5
車両相互	正面衝突	4	0	4	9	9	-5	0	-5	-55.6		-55.6
	追突	47	0	57	76	93	-29	0	-36	-38.2		-38.7
	出合頭	346	3	400	377	431	-31	1	-31	-8.2	50.0	-7.2
	右折時	102	0	111	111	125	-9	0	-14	-8.1		-11.2
	左折時	38	0	38	47	50	-9	0	-12	-19.1		-24.0
	その他	26	0	31	34	36	-8	0	-5	-23.5		-13.9
計	563	3	641	654	2	744	-91	1	-103	-13.9	50.0	-13.8
車両単独	8	0	9	7	1	6	1	-1	3	14.3	-100.0	50.0

○ 事故類型別の発生件数は、車両相互の出合頭が最も多い。

##### (4) 各種事故別発生状況

区分	令和2年			令和元年			増減数			増減率(%)		
	当事者数	死者	傷者	当事者数	死者	傷者	当事者数	死者	傷者	当事者数	死者	傷者
交差点事故	942	11	1,016	1,057	4	1,153	-115	7	-137	-10.9	175.0	-11.9
高齢者	446	8	212	523	4	254	-77	4	-42	-14.7	100.0	-16.5
若年者	280	0	190	326	0	220	-46	0	-30	-14.1		-13.6
若年トライハ-	186	0	95	236	0	125	-50	0	-30	-21.2		-24.0
高齢トライハ-	328	1	93	414	3	126	-86	-2	-33	-20.8	-66.7	-26.2

○ 高齢者の死者数が4人増加している。

##### (5) 原因別（1当）発生件数ワースト順位

- ・ ワースト 1位 交差点安全進行 336件（前年比 - 1件）
- ・ ワースト 2位 一時不停止 142件（前年比 -46件）
- ・ ワースト 3位 安全不確認 121件（前年比 -15件）
- ・ ワースト 4位 信号無視 84件（前年比 4件）
- ・ ワースト 5位 歩行者妨害 57件（前年比 4件）



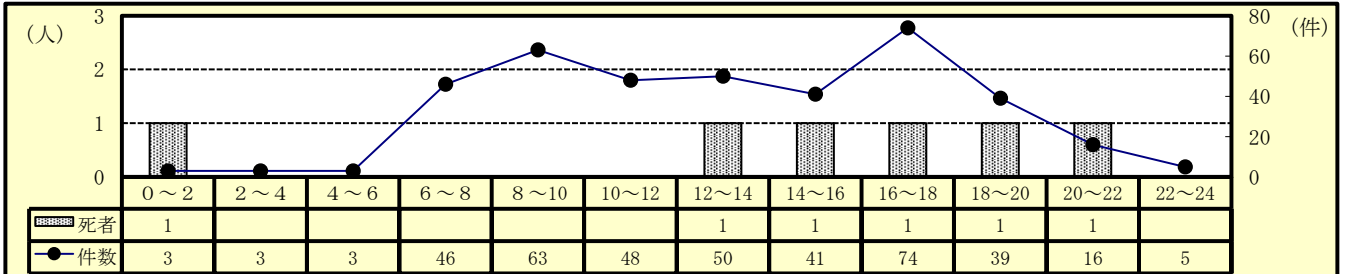
## 5 自転車乗用中の事故（令和2年10月末）

### (1) 全事故に占める自転車乗用中の事故

区分	令和2年			令和元年			増減数			増減率(%)		
	件数	死者	傷者	件数	死者	傷者	件数	死者	傷者	件数	死者	傷者
全事故	1,932	35	2,158	2,350	33	2,666	-418	2	-508	-17.8	6.1	-19.1
自転車乗用中	391	6	373	447	4	436	-56	2	-63	-12.5	50.0	-14.4
構成率(%)	20.2	17.1	17.3	19.0	12.1	16.4						

○ 自転車乗用中の事故は、発生件数及び傷者数は減少しているが、死者数は2人増加している。

### (2) 時間別発生状況



○ 発生件数は、夕（16時～18時）の時間帯に最も多い。

### (3) 道路形状別発生状況

区分	令和2年			令和元年			増減数			増減率(%)		
	件数	死者	傷者	件数	死者	傷者	件数	死者	傷者	件数	死者	傷者
自転車乗用中	391	6	373	447	4	436	-56	2	-63	-12.5	50.0	-14.4
交差点	信号	72	1	68	89	90	-17	1	-22	-19.1		-24.4
	その他	193		191	213	212	-20		-21	-9.4		-9.9
	計	265	1	259	302	302	-37	1	-43	-12.3		-14.2
構成率(%)	67.8	16.7	69.4	67.6		69.3						
交差点付近	15	1	13	11		11	4	1	2	36.4		18.2
カーブ	7	2	5	9		8	-2	2	-3	-22.2		-37.5
直線等	104	2	96	125	4	115	-21	-2	-19	-16.8	-50.0	-16.5

○ 自転車乗用中の事故は、交差点で約7割（67.8%）発生している。

### (4) 事故類型別発生状況

区分	令和2年			令和元年			増減数			増減率(%)		
	件数	死者	傷者	件数	死者	傷者	件数	死者	傷者	件数	死者	傷者
自転車乗用中	391	6	373	447	4	436	-56	2	-63	-12.5	50.0	-14.4
人対車両	10			5			5			100.0		
自転車対車両	出合頭	210	1	209	217	216	-7	1	-7	-3.2		-3.2
	右左折	85		85	104	104	-19		-19	-18.3		-18.3
	その他	77	2	73	107	103	-30	1	-30	-28.0	100.0	-29.1
	計	372	3	367	428	1	423	-56	2	-56	-13.1	200.0
車両単独等	9	3	6	14	3	13	-5		-7	-35.7		-53.8

○ 自転車乗用中の事故のうち、出合頭が半数以上（53.7%）を占めている。

### (5) 当事者別発生状況

区分	令和2年			令和元年			増減数			増減率(%)		
	当事者数	死者	傷者	当事者数	死者	傷者	当事者数	死者	傷者	当事者数	死者	傷者
自転車乗用中	394	6	373	454	4	436	-60	2	-63	-13.2	50.0	-14.4
子供	幼児			2		2	-2		-2	-100.0		-100.0
	小学生	20		20	25	23	-5		-3	-20.0		-13.0
	中学生	33		32	34	32	-1		-2	-2.9		
	計	53		52	61	57	-8		-5	-13.1		-8.8
高校生	61		61	65		64	-4		-3	-6.2		-4.7
高齢者	102	5	96	111	2	110	-9	3	-14	-8.1	150.0	-12.7
その他	178	1	164	217	2	205	-39	-1	-41	-18.0	-50.0	-20.0

注 当事者数は、第1当事者と第2当事者の合計。

### (6) 自転車乗用中の原因別（1当）発生件数ワースト順位

ワースト 1位	一時不停止	18件（前年比 -4件）
ワースト 2位	安全不確認	16件（前年比 -5件）
ワースト 3位	前方不注意	12件（前年比 6件）
ワースト 4位	交差点安全進行	11件（前年比 -15件）
ワースト 5位	動静不注視	5件（前年比 2件）

## 6 飲酒事故（1当関与）（令和2年10月末）

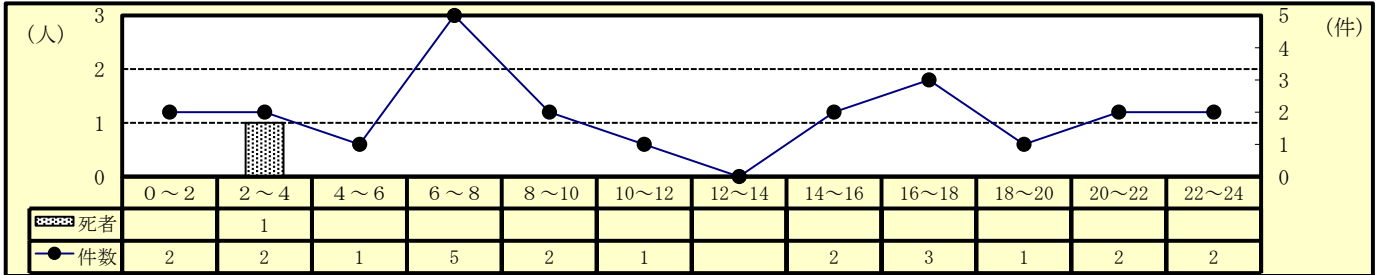
### (1) 全事故に占める飲酒事故

区分	令和2年			令和元年			増減数			増減率(%)		
	件数	死者	傷者	件数	死者	傷者	件数	死者	傷者	件数	死者	傷者
全事故	1,932	35	2,158	2,350	33	2,666	-418	2	-508	-17.8	6.1	-19.1
飲酒事故	23	1	25	37	2	44	-14	-1	-19	-37.8	-50.0	-43.2
構成率(%)	1.2	2.9	1.2	1.6	6.1	1.7						

注 飲酒事故は1当が原付以上、かつ飲酒ありの事故による全死傷者数。（以下同じ）

○ 飲酒事故は、件数、死者数及び傷者数の全てが減少している。

### (2) 時間別発生状況



### (3) 道路形状別発生状況

区分	令和2年			令和元年			増減数			増減率(%)		
	件数	死者	傷者	件数	死者	傷者	件数	死者	傷者	件数	死者	傷者
飲酒事故	23	1	25	37	2	44	-14	-1	-19	-37.8	-50.0	-43.2
交差点	信号	2	0	3	5	6	-3	0	-3	-60.0	0	-50.0
	その他	2	0	2	4	5	-2	0	-3	-50.0	0	-60.0
	計	4	0	5	9	11	-5	0	-6	-55.6	0	-54.5
構成率(%)	17.4		20.0	24.3		25.0						
交差点付近	2	0	2	4	5	5	-2	0	-3	-50.0	0	-60.0
カーブ	3	0	5	5	5	5	-2	0	-3	-40.0	0	-60.0
直線等	14	1	13	15	2	18	-1	-1	-5	-6.7	-50.0	-27.8

○ 直線等で約6割（60.9%）発生している。

### (4) 事故類型別発生状況

区分	令和2年			令和元年			増減数			増減率(%)		
	件数	死者	傷者	件数	死者	傷者	件数	死者	傷者	件数	死者	傷者
飲酒事故	23	1	25	37	2	44	-14	-1	-19	-37.8	-50.0	-43.2
人対車両	1	0	1	2	1	1	-1	-1	0	-50.0	-100.0	0
自転車対車両	3	0	3	0	0	0	3	0	3	100.0	0	0
車両相互	正面衝突	4	0	6	9	11	-5	0	-5	-55.6	0	-45.5
	追突	7	0	7	11	16	-4	0	-9	-36.4	0	-56.3
	出合頭	1	0	2	6	10	-5	0	-8	-83.3	0	-80.0
	右左折	1	0	1	3	3	-2	0	-2	-66.7	0	-66.7
	その他	4	0	4	3	3	1	0	1	33.3	0	33.3
計	17	0	20	32	43	43	-15	0	-23	-46.9	0	-53.5
車両単独等	2	1	1	3	1	3	-1	1	-2	-33.3	100.0	-66.7

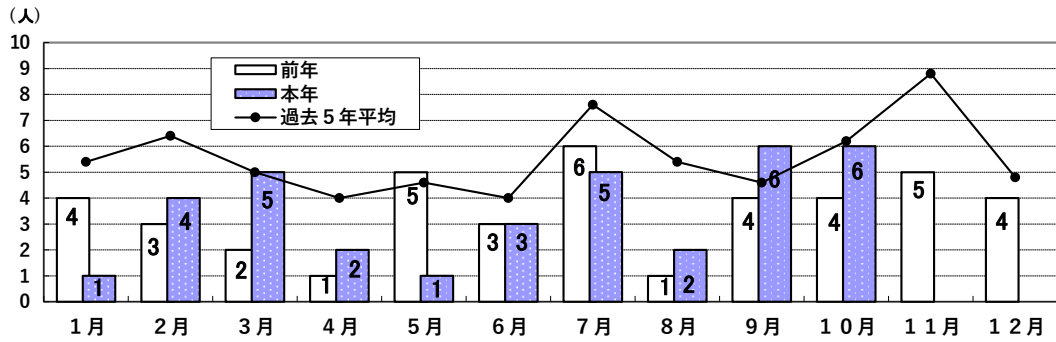
○ 事故類型別では、約7割（73.9%）が車両相互により発生している。

### (5) 当事者別発生状況

区分	令和2年			令和元年			増減数			増減率(%)		
	当事者数	死者	傷者	当事者数	死者	傷者	当事者数	死者	傷者	当事者数	死者	傷者
飲酒事故	23	1	25	37	2	44	-14	-1	-19	-37.8	-50.0	-43.2
高齢ドライバー	4	0	4	2	2	5	2	0	-1	100.0	0	-20.0
若年ドライバー	2	0	2	6	0	7	-4	0	-5	-66.7	0	-71.4
初心ドライバー	0	0	0	3	0	3	-3	0	-3	-100.0	0	-100.0
ミニバイク	1	1	0	1	0	2	0	1	-2	0	100.0	-100.0
自動二輪	1	0	1	0	0	1	1	0	1	100.0	0	100.0
事業用貨物車	0	0	0	4	0	4	-4	0	-4	-100.0	0	-100.0

## 7 交通死亡事故の概況

### (1) 月別・署（隊）別・方面別死者数



署（隊）別		1月	2月	3月	4月	5月	6月	7月	8月	9月	10月	11月	12月	計
四国中央	本年			1										1
	(同期比-1)前年							1		1				2
新居浜	本年				1					2	1			4
	(同期比+4)前年											1		1
西条	本年													
	(同期比-1)前年	1												1
西条西	本年													
	(同期比-1)前年								1					1
今治	本年			1						1	1			3
	(同期比-3)前年		2			1		1		1	1	1		7
伯方	本年							1						1
	(同期比±0)前年		1											1
松山東	本年		1	2						1				4
	(同期比±0)前年				1	1	1				1			4
松山西	本年										1			1
	(同期比-1)前年	1		1								1		3
松山南	本年	1				1		2						4
	(同期比+1)前年	2						1				2		5
久万高原	本年		1					1						2
	(同期比+2)前年													
伊予	本年						2	1	1					4
	(同期比+1)前年			1		1	1						1	4
大洲	本年						1							1
	(同期比+1)前年													
八幡浜	本年		1						1					2
	(同期比+1)前年					1								1
西予	本年				1									1
	(同期比±0)前年									1				1
宇和島	本年			1						2	1			4
	(同期比+2)前年							1		1		1	2	5
愛南	本年										2			2
	(同期比+2)前年													
高遠	本年		1											1
	(同期比-5)前年					1	1	2			2			6
計	本年	1	4	5	2	1	3	5	2	6	6			35
	(同期比+2)前年	4	3	2	1	5	3	6	1	4	4	5	4	42
東予方面	本年			2	1			1		3	2			9
	(同期比-2)前年	1	3			1		2	1	2	1	1	1	13
中予方面	本年	1	2	2		1	2	4	1	1	1			15
	(同期比+3)前年	3		2	1	2	2	1			1	3	1	16
南予方面	本年		1	1	1		1		1	2	3			10
	(同期比+6)前年					1	1			2		1	2	7

注 死者数は、計上月にて掲載。

## (2) 交通死亡事故発生場所等一覧表

件数	死者数	発生場所・日時天候 署名・死者数	路線・道路形状 事故類型・地形	当事者種別	性別 年齢	被害 程度
1	1	伊予郡砥部町麻生15番地 1月21日(火) 21時00分頃 <夜夜> 晴 松山南署①	市道 直線単路・平坦 車両単独 非市街地	自転車	男性 50歳	死亡 (溺死)
2	2	上浮穴郡久万高原町東明神436番地 2月03日(月) 2時45分頃 <夜夜> 晴 久万高原署①	国道33号 左カーブ・上り 車両相互 非市街地	中型貨物(事)	男性 42歳	なし
				軽四乗用(自)	女性 48歳	死亡 (胸部)
3	3	八幡浜市川之内2番耕地7番地1 2月11日(火) 15時14分頃 <昼昼> 晴 八幡浜署①	国道197号 右カーブ・下り 車両相互 非市街地	軽四乗用(自)	男性 78歳	死亡 (胸部)
				軽四乗用(自)	女性 35歳	軽傷 (頸部)
4	4	松山市小坂4丁目9番11号 2月22日(土) 21時42分頃 <夜夜> 晴 松山東署①	国道11号 直線単路・平坦 人対車両 人口集中地区	普通乗用(自)	男性 53歳	なし
				歩行者	男性 70歳	死亡 (全損)
5	5	四国中央市土居町津根 四国縦貫自動車道松山自動車道上り線72.2キロポスト 2月27日(木) 19時06分頃 <夜夜> 晴 高速隊①	縦貫道上り72.2kp 直線単路・平坦 車両相互 非市街地	普通乗用(自)	男性 51歳	軽傷 (胸部)
				普通乗用(自)	男性 23歳	死亡 (脚部)
				普通乗用(自)	男性 47歳	軽傷 (腰部)
6	6	今治市石井町2丁目5番36号 3月01日(日) 2時00分頃 <夜夜> 晴 今治署①	市道 右カーブ・平坦 車両単独 非市街地	原付1種	男性 30歳	死亡 (頭部)
7	7	松山市和泉北1丁目11番15号 3月11日(水) 14時42分頃 <昼昼> 晴 松山東署②	市道 交差点・その他 車両相互 非市街地	軽四乗用(自)	女性 45歳	なし
				自動二輪(自)	男性 31歳	死亡 (全損)
8	8	四国中央市土居町上野828番地1 3月12日(木) 6時30分頃 <昼明> 晴 四国中央署①	国道11号 直線単路・平坦 車両単独 非市街地	軽四乗用(自)	男性 57歳	死亡 (胸部)
9	9	北宇和郡鬼北町大字川上1328番地 3月21日(土) 12時02分頃 <昼昼> 晴 宇和島署①	国道320号 左カーブ・平坦 車両相互 非市街地	軽四貨物(自)	男性 65歳	なし
				軽二輪(自)	男性 62歳	死亡 (頭部)
10	10	松山市余戸東1丁目4番11号 3月21日(土) 21時49分頃 <夜夜> 晴 松山東署③	国道56号 交差点その他・平坦 人対車両 市街地その他	中型貨物(自)	男性 40歳	なし
				歩行者	男性 67歳	死亡 (頭部)
11	11	西予市城川町下相1567番地1 3月31日(火) 10時14分頃 <昼昼> 雨 西予署①	市道 左カーブ・下り 車両単独 非市街地	軽四貨物(自)	男性 71歳	死亡 (胸部)
12	12	新居浜市滝の宮町10番17号 4月27日(月) 14時55分頃 <昼昼> 晴 新居浜署①	県道 交差点その他・平坦 人対車両 市街地その他	普通乗用(自)	男性 30歳	なし
				歩行者	男性 87歳	死亡 (胸部)
13	13	松山市南梅本町899番地7 5月03日(日) 12時24分頃 <昼昼> 雨 松山南署②	市道 踏切・第一種 列車 非市街地	歩行者	女性 91歳	死亡 (頭部)
				郊外電車	男性 48歳	なし
14	14	伊予郡松前町大字徳丸1248番地 6月07日(日) 13時09分頃 <昼昼> 晴 伊予署①	町道 直線単路・平坦 自転車対車両 非市街地	普通乗用(自)	男性 73歳	なし
				自転車	男性 90歳	死亡 (胸部)

件数	死者数	発生場所・日時天候 署名・死者数	路線・道路形状 事故類型・地形	当事者種別	性別 年齢	被害 程度
15	15	大洲市河辺町河都118番地1 6月10日(水) 12時08分頃 <昼昼> 曇 大洲署①	県道 左カーブ・上り 車両単独 非市街地	軽四乗用(自)	男性 88歳	死亡 (頭部)
				助手席	女性 85歳	軽傷 (胸部)
16	16	伊予市下吾川1595番地3 6月17日(水) 11時01分頃 <昼昼> 晴 伊予署②	県道 信号交差点・平坦 人対車両 人口集中地区	準中型貨物(事)	男性 52歳	なし
				歩行者	女性 78歳	死亡 (頭部)
17	17	伊予郡松前町大字徳丸684番地 7月05日(日) 17時10分頃 <昼昼> 曇 伊予署③	市道 直線単路・平坦 車両単独 非市街地	自転車	女性 76歳	死亡 (溺死)
18	18	今治市大三島町宮浦5402番地 7月06日(月) 8時57分頃 <昼昼> 雨 伯方署①	駐車場 一般交通の場所 車両単独 非市街地	軽四貨物(自)	女性 85歳	なし
				助手席	男性 84歳	死亡 (腹部)
19	19	松山市朝生田町5丁目1番34号 7月10日(金) 15時57分頃 <昼昼> 雨 松山南署③	市道 その他交差点・平坦 車両相互 人口集中地区	原付1種	男性 90歳	死亡 (頭部)
				中型貨物(事)	男性 32歳	なし
20	20	伊予郡砥部町八倉121番地 7月21日(火) 19時45分頃 <夜暮> 曇 松山南署④	県道 直線単路・平坦 人対車両 非市街地	普通乗用(自)	男性 44歳	なし
				歩行者	男性 75歳	死亡 (頭部)
21	21	上浮穴郡久万高原町若山石鍾スカイライン4.9キロポスト 7月23日(木) 14時57分頃 <昼昼> 曇 久万高原署②	県道 右カーブ・下り 車両単独 非市街地	原付2種	男性 54歳	死亡 (頭部)
22	22	八幡浜市川之内夜屋トンネル西抗口約1* 8月09日(日) 13時03分頃 <昼昼> 晴 八幡浜署②	国道197号 直線単路(トンネル)・平坦 車両相互 非市街地	軽四貨物(自)	男性 66歳	なし
				原付1種	男性 86歳	死亡 (頭部)
23	23	伊予市上吾川1048番地1 8月29日(土) 5時15分頃 <夜明> 晴 伊予署④	市道 その他交差点・平坦 人対車両 非市街地	普通乗用(自)	女性 41歳	なし
				歩行者	男性 77歳	死亡 (頭部)
24	24	松山市湯渡町11番27号 9月01日(火) 7時04分頃 <昼昼> 晴 松山東署④	市道 信号交差点・平坦 人対車両 人口集中地区	普通乗用(自)	男性 34歳	なし
				歩行者	女性 76歳	死亡 (腹部)
25	25	新居浜市徳常町10番38号 9月04日(金) 3時44分頃 <夜夜> 晴 新居浜署②	市道 直線単路・平坦 車両単独 人口集中地区	軽四乗用(自)	男性 40歳	死亡 (腹部)
26	26	新居浜市北内町1丁目14番20号 9月11日(金) 18時23分頃 <夜暮> 雨 新居浜署③	市道 交差点付近・平坦 車両相互 市街地その他	普通乗用(自)	男性 69歳	なし
				自転車	女性 79歳	死亡 (頭部)
27	27	宇和島市並松1丁目2番10号 9月15日(火) 0時15分頃 <夜夜> 晴 宇和島署②	市道 直線単路・平坦 車両単独 非市街地	自転車	男性 68歳	死亡 (頭部)
28	28	宇和島市津島町高田2083番地1 9月29日(火) 11時03分頃 <昼昼> 曇 宇和島署③	国道56号 左カーブ・下り 車両単独 非市街地	軽四乗用(自)	男性 83歳	死亡 (頭部)
				助手席	女性 78歳	重傷 (胸部)
29	29	今治市大西町山之内甲1009番地2 9月30日(水) 7時22分頃 <昼昼> 雨 今治署②	農道 左カーブ・平坦 車両相互 非市街地	軽四乗用(自)	男性 66歳	死亡 (全損)
				普通乗用(自)	男性 21歳	軽傷 (腹部)

件数	死者数	発生場所・日時天候 署名・死者数	路線・道路形状 事故類型・地形	当事者種別	性別 年齢	被害 程度
30	30	宇和島市吉田町立間2番地耕地1783 10月06日(火) 9時14分頃 <昼昼> 晴 宇和島署④	国道56号 信号交差点・平坦 人対車両 ひき逃げ 市街地その他	大型貨物(事)	男性 68歳	なし
				<b>歩行者</b>	<b>男性 96歳</b>	<b>死亡 (頭部)</b>
31	31	南宇和郡愛南町御荘平城1212番地 10月06日(火) 17時05分頃 <昼暮> 晴 愛南署①	国道56号 その他交差点・平坦 人対車両 市街地その他	普通乗用(自)	女性 72歳	なし
				<b>歩行者</b>	<b>女性 9歳</b>	<b>死亡 (頭部)</b>
32	32	今治市小泉4丁目8番1号 10月08日(木) 15時22分頃 <昼昼> 雨 今治署③	国道317号 信号交差点・平坦 車両相互 市街地その他	<b>自転車</b>	<b>男性 75歳</b>	<b>死亡 (頭部)</b>
				普通乗用(自)	女性 49歳	なし
33	33	南宇和郡愛南町御荘平城1621番地 10月13日(火) 10時00分頃 <昼昼> 晴 愛南署②	国道56号 その他交差点・平坦 車両相互 市街地その他	<b>原付1種</b>	<b>男性 70歳</b>	<b>死亡 (頭部)</b>
				軽四乗用(自)	女性 75歳	なし
34	34	松山市空港通5丁目6番3号 10月19日(月) 19時09分頃 <夜夜> 晴 松山西署①	県道 その他交差点・平坦 車両相互 市街地その他	普通乗用(自)	男性 48歳	なし
				<b>原付1種</b>	<b>男性 44歳</b>	<b>死亡 (腹部)</b>
35	35	新居浜市郷2丁目6番5号 10月30日(金) 9時42分頃 <昼昼> 晴 新居浜署④	県道 直線単路・平坦 車両相互 市街地その他	普通貨物(自)	男性 38歳	なし
				<b>原付2種</b>	<b>男性 84歳</b>	<b>死亡 (頭部)</b>

## (3) 各署別事故類型別死者数一覧

10月末

署別	本 前 年	全 死 者 数	各種事故						道路別					道路形状				昼夜		状態別							
			高 年 者	若 年 者	子 供	男 性	女 性	ミ ニ バ イ ク	自 動 二 輪	国 道	県 道	市 町 道	高 速 道	そ の 他	交 差 点	交 差 点 付 近	力 ブ	直 線 単 路	踏 切	昼 間	夜 間	歩 行 中	四 輪 車 運 転 中	四 輪 車 同 乗 中	二 輪 車 運 転 中	二 輪 車 同 乗 中	自 転 車 乗 用 中
四国中央	本	1				1													1								
	前	2	2			2		1									1			2		1				1	
	増減	-1	-2			-1		-1									-1			-1		-1			-1		
新居浜	本	4	3			3	1	1						1	1		2			2	2	1	1		1		1
	前	4	3			3	1	1						1	1		2			2	2	1	1		1		1
	増減	4	3			3	1	1						1	1		2			2	2	1	1		1		1
西条	本	1	1			1																					1
	前	1	1			1																					1
	増減	-1	-1			-1																					-1
西条西	本	1				1																					1
	前	1				1																					1
	増減	-1				-1																					-1
今治	本	3	2			3		1					1	1		1	1			2	1		1		1		1
	前	6	4	1		5	1	1				1	5			1	5			3	3	2	2		1		1
	増減	-3	-2	-1		-2	-1	1	-1			1	-4			1	1			-1	-2	-2	-1				
伯方	本	1	1			1								1													
	前	1	1			1								1													
	増減																										
松山東	本	4	3			3	1	1					2	2		3			1	2	2	3		1			
	前	4	2	1		3	1	1					3	1		1	2			3	1	2	1	1			
	増減		1	-1									-1	-1	2		2			-1	1	3	-2	-1			
松山西	本	1				1		1						1							1						1
	前	2	1			2		1						2						1	1	1				1	
	増減	-1	-1			-1								-1						-1		-1					
松山南	本	4	3			3	1	1						1	3				3	1	2	2	2		1		1
	前	3	2			3	1	1					1	2					3	1	2	1	1		2		1
	増減	1	1											-2	1	2				1	1	1			-1		1
久万高原	本	2				1	1	1								2				1	1		1		1		
	前	2				1	1	1								2				1	1		1		1		
	増減	2				1	1	1								2				1	1		1		1		
伊予	本	4	4			2	2						1	3					2	3	1	2					2
	前	3	3			2	1	1					2	1	3				1	3	1	2					1
	増減	1	1				1						-2	1	2				1		1	1					1
大洲	本	1	1			1								1						1		1					
	前	1	1			1								1						1		1					
	増減	1	1			1								1						1		1					
八幡浜	本	2	2			2		1						2					1	1	2		1		1		
	前	1	1			1		1						1					1	1	1		1		1		
	増減	1	1			1		1						1					1	1	1		1		1		
西予	本	1	1			1								1						1		1					
	前	1	1			1								1						1		1					
	増減													-1	1					1		1					
宇和島	本	4	3			4							1	3					3	1	1	1		1			1
	前	2	1			2							2	1	3				2		2	2		1			1
	増減	2	2			2							1	1	1				1	1	1	1		1			1
愛南	本	2	1			1	1	1	1					2						2		1					1
	前	2	1			1	1	1	1					2						2		1					1
	増減	2	1			1	1	1	1					2						2		1					1
高速	本	1		1		1							1								1						
	前	6	2	1		3	3						4	2					6		4	2	1	3	1	1	
	増減	-5	-2			-2	-3						-3	-2					-5		-4	-1	-1	-2	-1	-1	
計	本	35	24	1	1	28	7	6	3	12	7	13	1	2	11	1	10	12	1	23	12	10	9	1	9		6
	前	33	19	3		27	6	4	4	12	5	9	4	3	4	2	7	20		21	12	8	11	2	8		4
	増減	2	5	-2	1	1	1	1	2	-1		2	4	-3	-1	7	-1	3	-8	1	2		2	-2	-1	1	



## 8 市町別・人口10万人当たり事故率等（令和2年10月末）

### (1) 全事故

区分	全事故						人口10万人当たり事故率						県内人口
	件数	順位	死者数	順位	傷者数	順位	件数	順位	死者数	順位	傷者数	順位	
四国中央市	112	5	2	5	125	5	130.1	7	2.3	13	145.2	6	86,073
新居浜市	182	3	4	2	209	3	153.6	3	3.4	9	176.3	2	118,521
西条市	161	4	0	15	187	4	148.2	4	0.0	15	172.1	3	108,654
今治市	222	2	4	2	247	2	140.8	5	2.5	11	156.7	5	157,644
上島町	3	18	0	15	3	18	45.2	19	0.0	15	45.2	19	6,630
松山市	883	1	7	1	978	1	173.2	2	1.4	14	191.8	1	509,797
東温市	40	7	0	15	45	7	119.6	9	0.0	15	134.6	7	33,434
砥部町	29	12	2	5	27	13	139.0	6	9.6	4	129.4	9	20,865
久万高原町	14	15	2	5	13	16	174.3	1	24.9	1	161.8	4	8,034
伊予市	35	9	2	5	41	9	95.2	11	5.4	7	111.5	11	36,763
松前町	39	8	2	5	40	10	127.4	8	6.5	5	130.7	8	30,605
内子町	13	16	0	15	14	15	80.1	14	0.0	15	86.2	15	16,235
大洲市	34	10	1	12	42	8	80.3	13	2.4	12	99.2	12	42,358
八幡浜市	30	11	2	5	31	12	91.4	12	6.1	6	94.4	13	32,826
伊方町	3	18	0	15	3	18	33.2	20	0.0	15	33.2	20	9,028
西予市	28	13	1	12	34	11	75.8	17	2.7	10	92.1	14	36,931
宇和島市	78	6	3	4	92	6	105.7	10	4.1	8	124.7	10	73,776
鬼北町	8	17	1	12	7	17	79.5	15	9.9	2	69.5	18	10,066
松野町	3	18	0	15	3	18	78.0	16	0.0	15	78.0	17	3,845
愛南町	15	14	2	5	17	14	72.2	18	9.6	3	81.8	16	20,774
合計	1,932		35		2,158		141.8		2.6		158.3		1,362,859

### (2) 高齢者事故

区分	高齢者事故						高齢者人口1万人当たり事故率						高齢者人口
	件数	順位	死者数	順位	傷者数	順位	件数	順位	死者数	順位	傷者数	順位	
四国中央市	42	6	0	12	30	6	15.1	8	0.0	12	10.8	6	27,780
新居浜市	90	3	3	2	55	3	23.6	1	0.8	7	14.4	1	38,089
西条市	59	4	0	12	38	4	17.0	5	0.0	12	10.9	5	34,790
今治市	100	2	3	2	56	2	18.2	3	0.5	10	10.2	10	54,911
上島町	2	18	0	12	2	17	6.6	18	0.0	12	6.6	15	3,051
松山市	297	1	5	1	151	1	20.9	2	0.4	11	10.6	8	141,905
東温市	14	11	0	12	10	10	13.6	11	0.0	12	9.7	11	10,263
砥部町	10	14	1	8	5	14	14.5	9	1.5	4	7.3	14	6,874
久万高原町	5	15	0	12	4	15	12.9	12	0.0	12	10.3	9	3,865
伊予市	22	7	2	5	15	8	18.1	4	1.6	2	12.3	2	12,182
松前町	15	10	2	5	3	16	16.0	6	2.1	1	3.2	19	9,396
内子町	5	15	0	12	6	13	7.8	17	0.0	12	9.3	12	6,449
大洲市	16	9	1	8	8	12	10.5	15	0.7	8	5.3	17	15,208
八幡浜市	13	12	2	5	11	9	9.8	16	1.5	3	8.3	13	13,199
伊方町	2	18	0	12	1	19	4.7	20	0.0	12	2.4	20	4,229
西予市	19	8	1	8	17	7	12.0	13	0.6	9	10.7	7	15,837
宇和島市	45	5	3	2	32	5	15.6	7	1.0	6	11.1	3	28,755
鬼北町	5	15	0	12	2	17	11.0	14	0.0	12	4.4	18	4,540
松野町	1	20	0	12	1	19	5.7	19	0.0	12	5.7	16	1,761
愛南町	13	12	1	8	10	10	14.3	10	1.1	5	11.0	4	9,086
合計	775		24		457		17.5		0.5		10.3		442,170

注1 「県内人口」、「高齢者人口」は令和2年4月1日現在：長寿介護課資料

## 9 昼夜別の交通事故発生状況及び特徴（令和2年10月末）

### (1) 発生状況

区分	発生件数			死者数			傷者数			
	令和2年	令和元年	増減数	令和2年	令和元年	増減数	令和2年	令和元年	増減数	
昼間	明	60	57	3	1	2	-1	62	62	
	昼	1,318	1,622	-304	21	18	3	1,472	1,857	-385
	暮	122	149	-27	1	1		141	161	-20
	計	1,500	1,828	-328	23	21	2	1,675	2,080	-405
夜間	暮	136	162	-26	2	1	1	149	186	-37
	夜	263	327	-64	9	9		299	368	-69
	明	33	33		1	2	-1	35	32	3
	計	432	522	-90	12	12		483	586	-103
合計	1,932	2,350	-418	35	33	2	2,158	2,666	-508	

○ 昼間の事故は、夜間の事故の約4倍発生している。

### (2) 道路形状別発生状況

区分	昼間				夜間				
	件数		死者数		件数		死者数		
	令和2年	令和元年	令和2年	令和元年	令和2年	令和元年	令和2年	令和元年	
交差点	信号	251	277	4		99	93		
	その他	485	572	4	3	107	115	3	1
	計	736	849	8	3	206	208	3	1
交差点付近	108	101		1	29	46	1	1	
力一杯	66	66	8	5	16	20	2	2	
直線等	590	812	7	12	181	248	6	8	
合計	1,500	1,828	23	21	432	522	12	12	

○ 道路形状別では、昼間の交差点で多く発生している。

### (3) 事故類型別発生状況

区分	昼間				夜間				
	件数		死者数		件数		死者数		
	令和2年	令和元年	令和2年	令和元年	令和2年	令和元年	令和2年	令和元年	
人対車	対背面中	22	22			17	29		1
	横断中	61	62	5	3	64	54	3	2
	その他	51	65		1	16	32	1	1
	計	134	149	5	4	97	115	4	4
自転車対車両	315	357	2	1	60	72	1		
車両相互	正面衝突	42	58	3	5	10	17	1	2
	追突	351	507		2	93	122		
	出合頭	312	345	3	2	69	68	1	
	右折時	92	107			37	42		
	左折時	72	77	1		4	11		
	その他	137	177	1	2	42	53	1	1
計	1,006	1,271	8	11	255	313	3	3	
車両単独、列車	45	51	8	5	20	22	4	5	
合計	1,500	1,828	23	21	432	522	12	12	

○ 昼夜間とも、追突が最も多く発生している。

### (4) 各種事故の発生状況

区分	昼間				夜間				
	当事者数		死者数		当事者数		死者数		
	令和2年	令和元年	令和2年	令和元年	令和2年	令和元年	令和2年	令和元年	
子供	幼児	6	8			1			
	小学生	25	38	1		7	6		
	中学生	28	30			6	7		
	小計	59	76	1		14	13		
高校生	59	59			10	11			
若年者	363	450		2	164	191	1	1	
高齢者	768	921	18	13	141	141	6	6	
若年ドライバー	266	354		1	133	161	1	1	
高齢ドライバー	607	755	9	8	88	94		1	
ミニバイク	266	334	3	4	81	87	2		
自動二輪	131	151	4	3	47	61		1	

○ 高齢者は、夜間より昼間に占める割合が多い。

10-1 警察署別・市町別死亡事故ゼロ記録(全死者)

(令和2年10月31日現在)

(1)警察署・隊別

署(隊)	最終事故	ゼロ日数	発生市町名
西条	2019/01/29	641	西条市
西条西	2019/08/30	428	西条市
高速隊	2020/02/27	247	四国中央市
四国中央	2020/03/12	233	四国中央市
西予	2020/03/31	214	西予市
大洲	2020/06/10	143	大洲市
伯方	2020/07/06	117	今治市
松山南	2020/07/21	102	砥部町
久万高原	2020/07/23	100	久万高原町
八幡浜	2020/08/09	83	八幡浜市
伊予	2020/08/29	63	伊予市
松山東	2020/09/01	60	松山市
宇和島	2020/10/06	25	宇和島市
今治	2020/10/08	23	今治市
愛南	2020/10/13	18	愛南町
松山西	2020/10/19	12	松山市
新居浜	2020/10/30	1	新居浜市

(2)市町別(高速道除く)

市町名	最終事故	ゼロ日数	市町名	最終事故	ゼロ日数
松野町	2015/08/21	1,898	松前町	2020/07/05	118
伊方町	2016/03/29	1,677	砥部町	2020/07/21	102
上島町	2017/10/03	1,124	久万高原町	2020/07/23	100
内子町	2017/11/21	1,075	八幡浜市	2020/08/09	83
東温市	2018/08/24	799	伊予市	2020/08/29	63
西条市	2019/08/30	428	宇和島市	2020/10/06	25
四国中央市	2020/03/12	233	今治市	2020/10/08	23
鬼北町	2020/03/21	224	愛南町	2020/10/13	18
西予市	2020/03/31	214	松山市	2020/10/19	12
大洲市	2020/06/10	143	新居浜市	2020/10/30	1

(3)高速道・自専道

道路	最終事故	ゼロ日数	供用開始日
大洲自専道	1999/12/20	7,621	1991/03/17
宇和島自専道	2004/06/28	5,969	1993/03/25
西瀬戸自専道	2019/06/23	496	1979/05/11
高速道	2020/02/27	247	1989/12/31

10-2 警察署別・市町別死亡事故ゼロ記録(高齢者)

(令和2年10月31日現在)

(1)警察署・隊別

署(隊)	最終事故	ゼロ日数	発生市町名
久万高原	2017/07/24	1195	久万高原町
西条西	2018/11/30	701	西条市
西条	2019/01/29	641	西条市
四国中央	2019/09/18	409	四国中央市
高速隊	2019/10/28	369	四国中央市
松山西	2019/11/12	354	松山市
西予	2020/03/31	214	西予市
大洲	2020/06/10	143	大洲市
伯方	2020/07/06	117	今治市
松山南	2020/07/21	102	砥部町
八幡浜	2020/08/09	83	八幡浜市
伊予	2020/08/29	63	伊予市
松山東	2020/09/01	60	松山市
宇和島	2020/10/06	25	宇和島市
今治	2020/10/08	23	今治市
愛南	2020/10/13	18	愛南町
新居浜	2020/10/30	1	新居浜市

(2)市町別(高速道除く)

市町名	最終事故	ゼロ日数	市町名	最終事故	ゼロ日数
松野町	2015/08/21	1,898	大洲市	2020/06/10	143
伊方町	2016/03/29	1,677	松前町	2020/07/05	118
久万高原町	2017/07/24	1,195	砥部町	2020/07/21	102
上島町	2017/10/03	1,124	八幡浜市	2020/08/09	83
内子町	2017/11/21	1,075	伊予市	2020/08/29	63
東温市	2018/08/24	799	松山市	2020/09/01	60
鬼北町	2018/08/30	793	宇和島市	2020/10/06	25
西条市	2019/01/29	641	今治市	2020/10/08	23
四国中央市	2019/09/18	409	愛南町	2020/10/13	18
西予市	2020/03/31	214	新居浜市	2020/10/30	1

(3)高速道・自専道

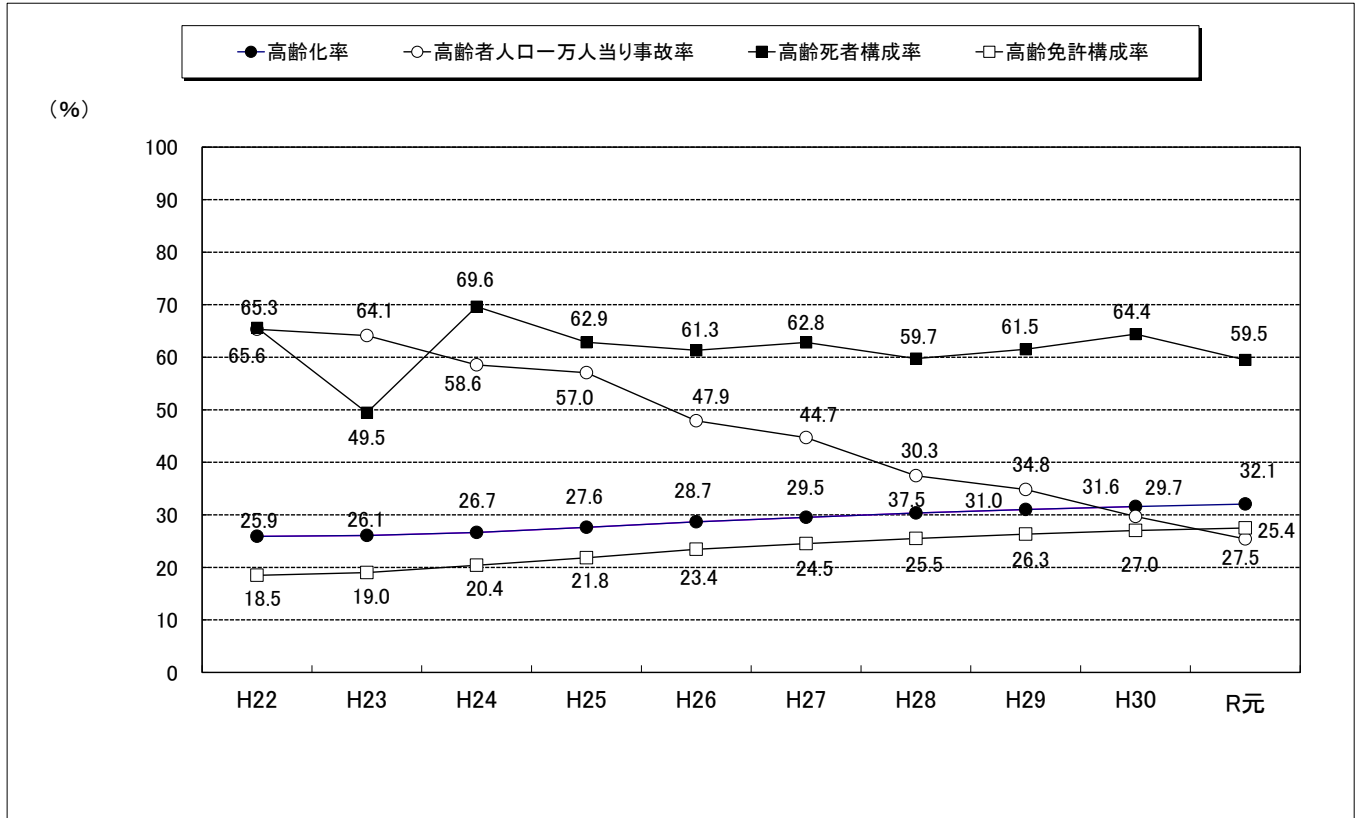
道路	最終事故	ゼロ日数	供用開始日
大洲自専道	記録なし	10,821	1991/03/17
宇和島自専道	記録なし	10,082	1993/03/25
西瀬戸自専道	2019/06/23	496	1979/05/11
高速道	2019/10/28	369	1989/12/31

注1 死亡事故ゼロ記録(全死者)は昭和43年1月1日から計上を始める。

注2 死亡事故ゼロ記録(高齢者)は、65歳以上を高齢者とした昭和63年1月1日から計上を始める。

注3 西瀬戸自動車道は、自歩道・バイク道を除く。

11-1 高齢者事故構成率等年別推移



区 分	H22	H23	H24	H25	H26	H27	H28	H29	H30	R元	R2.10
総 人 口	1,464,895	1,457,280	1,447,287	1,438,612	1,428,946	1,420,283	1,410,463	1,399,453	1,387,133	1,374,887	1,362,859
高 齢 者 人 口	379,459	379,794	385,799	397,589	409,546	419,554	428,008	434,035	438,049	440,710	442,170
高 齢 化 率	25.9	26.1	26.7	27.6	28.7	29.5	30.3	31.0	31.6	32.1	32.4
全 事 故 件 数	8,188	7,903	7,108	6,692	5,745	5,086	4,497	4,097	3,487	2,811	1,932
高 齢 者 事 故 件 数	2,479	2,435	2,259	2,268	1,962	1,876	1,603	1,511	1,301	1,120	775
高 齢 者 事 故 構 成 率	30.3	30.8	31.8	33.9	34.2	36.9	35.6	36.9	37.3	39.8	40.1
高 齢 者 人 口 一 万 人 当 り 事 故 率	65.3	64.1	58.6	57.0	47.9	44.7	37.5	34.8	29.7	25.4	17.5
全 死 者 数	64	91	56	70	75	78	77	78	59	42	35
高 齢 死 者 数	42	45	39	44	46	49	46	48	38	25	24
高 齢 死 者 構 成 率	65.6	49.5	69.6	62.9	61.3	62.8	59.7	61.5	64.4	59.5	68.6
免 許 総 人 口	939,137	938,978	939,452	941,072	939,347	935,284	931,581	927,691	922,939	915,723	911,398
高 齢 免 許 人 口	173,638	178,576	191,707	205,508	220,179	229,410	237,446	244,375	249,398	251,692	254,204
高 齢 免 許 構 成 率	18.5	19.0	20.4	21.8	23.4	24.5	25.5	26.3	27.0	27.5	27.9
高 齢 ド ラ イ バ ー 事 故 件 数	2,012	1,960	1,832	1,822	1,602	1,519	1,311	1,369	1,066	929	631
高 齢 ド ラ イ バ ー 事 故 構 成 率 (高 齢 者 事 故 対 する)	81.2	80.5	81.1	80.3	81.7	81.0	81.8	90.6	81.9	82.9	81.4
高 齢 免 許 人 口 一 万 人 当 り 事 故 率	115.9	109.8	95.6	88.7	72.8	66.2	55.2	56.0	42.7	36.9	24.8

注1 総人口、高齢者人口は、令和2年4月1日現在（愛媛県長寿介護課資料）。令和元年以前は、各年4月1日現在。  
 2 高齢ドライバー事故は原付以上の高齢者で集計

11-2 高齢者人口1万人当り高齢者事故率等の市町別ワースト順位表

市町	総人口	高齢者人口	高齢化率		総免許人口	高齢免許人口	高齢免許構成率		高齢者事故件数	高齢者人口1万人当り事故率		高齢者事故件数	万人当り免許事故率	
			率	順位			率	順位		率	順位		率	順位
四国中央市	86,073	27,780	32.3	15	60,298	17,831	29.6	14	42	15.1	8	39	21.9	9
新居浜市	118,521	38,089	32.1	16	80,975	23,412	28.9	17	90	23.6	1	76	32.5	1
西条市	108,654	34,790	32.0	17	74,433	21,821	29.3	16	59	17.0	5	46	21.1	10
今治市	157,644	54,911	34.8	12	106,657	33,812	31.7	11	100	18.2	3	78	23.1	8
上島町	6,630	3,051	46.0	3	3,932	1,730	44.0	1	2	6.6	18	1	5.8	20
松山市	509,797	141,905	27.8	20	336,877	75,537	22.4	20	297	20.9	2	234	31.0	2
東温市	33,434	10,263	30.7	19	22,769	6,300	27.7	18	14	13.6	11	10	15.9	15
砥部町	20,865	6,874	32.9	14	14,619	4,460	30.5	13	10	14.5	9	8	17.9	13
久万高原町	8,034	3,865	48.1	1	5,129	2,057	40.1	4	5	12.9	12	5	24.3	5
伊予市	36,763	12,182	33.1	13	24,944	7,349	29.5	15	22	18.1	4	17	23.1	7
松前町	30,605	9,396	30.7	18	20,469	5,303	25.9	19	15	16.0	6	14	26.4	3
内子町	16,235	6,449	39.7	9	10,968	3,790	34.6	8	5	7.8	17	3	7.9	19
大洲市	42,358	15,208	35.9	11	28,301	8,791	31.1	12	16	10.5	15	16	18.2	12
八幡浜市	32,826	13,199	40.2	8	21,012	6,795	32.3	9	13	9.8	16	11	16.2	14
伊方町	9,028	4,229	46.8	2	5,703	2,172	38.1	5	2	4.7	20	2	9.2	18
西予市	36,931	15,837	42.9	7	24,073	9,100	37.8	6	19	12.0	13	17	18.7	11
宇和島市	73,776	28,755	39.0	10	47,459	15,112	31.8	10	45	15.6	7	37	24.5	4
鬼北町	10,066	4,540	45.1	5	6,598	2,669	40.5	3	5	11.0	14	4	15.0	16
松野町	3,845	1,761	45.8	4	2,449	1,014	41.4	2	1	5.7	19	1	9.9	17
愛南町	20,774	9,086	43.7	6	13,733	5,149	37.5	7	13	14.3	10	12	23.3	6
合計	1,362,859	442,170	32.4		911,398	254,204	27.9		775	17.5		631	24.8	

注1 総人口、高齢者人口は、令和2年4月1日現在（愛媛県長寿介護課資料）  
 2 総免許人口、高齢免許人口は、令和2年10月31日現在（運転免許課資料）

## 12 警察署（隊）別交通事故発生状況

### (1) 全事故

区 分	令和2年10月末								
	件 数			死者数			傷者数		
	本 年	前 年	増減数	本 年	前 年	増減数	本 年	前 年	増減数
四 国 中 央	105	109	-4	1	2	-1	115	120	-5
新 居 浜	181	242	-61	4		4	208	275	-67
西 条	84	123	-39		1	-1	98	145	-47
西 条 西	74	88	-14		1	-1	85	100	-15
今 治	215	262	-47	3	6	-3	241	304	-63
伯 方	8	7	1	1	1		7	6	1
松 山 東	455	567	-112	4	4		497	638	-141
松 山 西	185	211	-26	1	2	-1	217	239	-22
松 山 南	311	376	-65	4	3	1	333	420	-87
久 万 高 原	14	8	6	2		2	13	9	4
伊 予	73	80	-7	4	3	1	80	90	-10
大 洲	44	67	-23	1		1	52	77	-25
八 幡 浜	33	30	3	2	1	1	34	32	2
西 予	27	35	-8	1	1		33	45	-12
宇 和 島	84	101	-17	4	2	2	95	114	-19
愛 南	15	16	-1	2		2	17	17	
高 速	24	28	-4	1	6	-5	33	35	-2
東 予 方 面	667	831	-164	9	11	-2	754	950	-196
中 予 方 面	1,038	1,242	-204	15	12	3	1,140	1,390	-250
南 予 方 面	203	249	-46	10	4	6	231	285	-54
県 内 合 計	1,932	2,350	-418	35	33	2	2,158	2,666	-508

注 方面別では、高速隊を除いている。

### (2) 高齢者事故

区 分	令和2年10月末								
	件 数			死者数			傷者数		
	本 年	前 年	増減数	本 年	前 年	増減数	本 年	前 年	増減数
四 国 中 央	41	46	-5		2	-2	28	27	1
新 居 浜	90	107	-17	3		3	55	71	-16
西 条	29	44	-15		1	-1	22	26	-4
西 条 西	29	44	-15				16	26	-10
今 治	95	125	-30	2	4	-2	54	83	-29
伯 方	6	3	3	1		1	3	2	1
松 山 東	139	182	-43	3	2	1	71	93	-22
松 山 西	68	79	-11		1	-1	39	45	-6
松 山 南	113	134	-21	3	2	1	55	69	-14
久 万 高 原	5	2	3				4	1	3
伊 予	37	29	8	4	3	1	18	16	2
大 洲	21	30	-9	1		1	14	16	-2
八 幡 浜	15	15		2	1	1	12	11	1
西 予	19	22	-3	1		1	17	18	-1
宇 和 島	49	56	-7	3	1	2	34	29	5
愛 南	13	9	4	1		1	10	5	5
高 速	6	7	-1		2	-2	5	3	2
東 予 方 面	290	369	-79	6	7	-1	178	235	-57
中 予 方 面	362	426	-64	10	8	2	187	224	-37
南 予 方 面	117	132	-15	8	2	6	87	79	8
県 内 合 計	775	934	-159	24	19	5	457	541	-84

注 方面別では、高速隊を除いている。