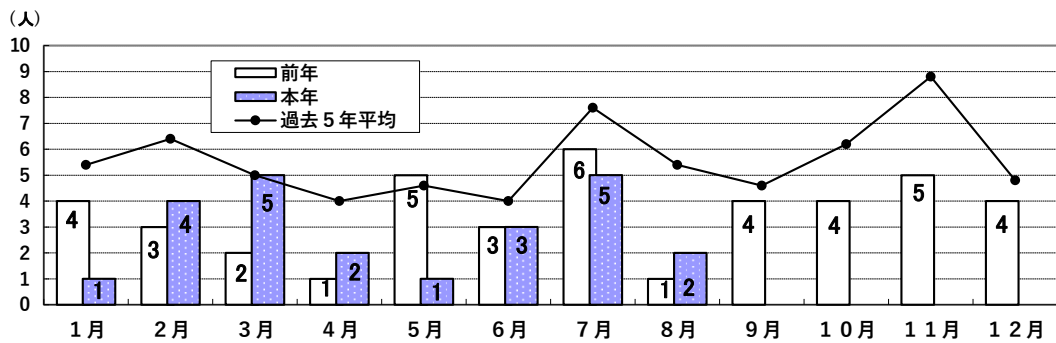


## 7 交通死亡事故の概況

### (1) 月別・署（隊）別・方面別死者数



署（隊）別		1月	2月	3月	4月	5月	6月	7月	8月	9月	10月	11月	12月	計
四 国 中 央	本 年			1										1
	(同期比 ±0) 前 年							1		1				2
新 居 浜	本 年				1									1
	(同期比 +1) 前 年											1		1
西 条	本 年													
	(同期比 -1) 前 年	1												1
西 条 西	本 年													
	(同期比 -1) 前 年								1					1
今 治	本 年			1										1
	(同期比 -3) 前 年		2			1		1		1	1	1		7
伯 方	本 年							1						1
	(同期比 ±0) 前 年		1											1
松 山 東	本 年		1	2										3
	(同期比 ±0) 前 年				1	1	1				1			4
松 山 西	本 年													
	(同期比 -2) 前 年	1		1								1		3
松 山 南	本 年	1				1		2						4
	(同期比 +1) 前 年	2						1				2		5
久 万 高 原	本 年		1					1						2
	(同期比 +2) 前 年													
伊 予	本 年						2	1	1					4
	(同期比 +1) 前 年			1		1	1						1	4
大 洲	本 年						1							1
	(同期比 +1) 前 年													
八 幡 浜	本 年		1						1					2
	(同期比 +1) 前 年					1								1
西 予	本 年				1									1
	(同期比 +1) 前 年									1				1
宇 和 島	本 年			1										1
	(同期比 ±0) 前 年							1		1		1	2	5
愛 南	本 年													
	(同期比 ±0) 前 年													
高 速	本 年		1											1
	(同期比 -3) 前 年					1	1	2			2			6
計	本 年	1	4	5	2	1	3	5	2					23
	(同期比 -2) 前 年	4	3	2	1	5	3	6	1	4	4	5	4	42
東 予 方 面	本 年			2	1			1						4
	(同期比 -4) 前 年	1	3			1		2	1	2	1	1	1	13
中 予 方 面	本 年	1	2	2		1	2	4	1					13
	(同期比 +2) 前 年	3		2	1	2	2	1			1	3	1	16
南 予 方 面	本 年		1	1	1		1	1						5
	(同期比 +3) 前 年					1	1		2			1	2	7

注 死者数は、計上月にて掲載。

(2) 交通死亡事故発生場所等一覧表

件数	死者数	発生場所・日時天候 署名・死者数	路線・道路形状 事故類型・地形	当事者種別	性別 年齢	被害 程度
1	1	伊予郡砥部町麻生15番地 1月21日(火) 21時00分頃 <夜夜> 晴 松山南署①	市道 直線単路・平坦 車両単独 非市街地	自転車	男性 50歳	死亡 (溺死)
2	2	上浮穴郡久万高原町東明神436番地 2月03日(月) 2時45分頃 <夜夜> 晴 久万高原署①	国道33号 左カーブ・上り 車両相互 非市街地	中型貨物(事)	男性 42歳	なし
				軽四乗用(自)	女性 48歳	死亡 (胸部)
3	3	八幡浜市川之内2番耕地7番地1 2月11日(火) 15時14分頃 <昼昼> 晴 八幡浜署①	国道197号 右カーブ・下り 車両相互 非市街地	軽四乗用(自)	男性 78歳	死亡 (胸部)
				軽四乗用(自)	女性 35歳	軽傷 (頸部)
4	4	松山市小坂4丁目9番11号 2月22日(土) 21時42分頃 <夜夜> 晴 松山東署①	国道11号 直線単路・平坦 人対車両 人口集中地区	普通乗用(自)	男性 53歳	なし
				歩行者	男性 70歳	死亡 (全損)
5	5	四国中央市土居町津根 四国縦貫自動車道松山自動車道上り線72.2キロポスト 2月27日(木) 19時06分頃 <夜夜> 晴 高速隊①	縦貫道上り72.2kp 直線単路・平坦 車両相互 非市街地	普通乗用(自)	男性 51歳	軽傷 (頭部)
				普通乗用(自)	男性 23歳	死亡 (脚部)
				普通乗用(自)	男性 47歳	軽傷 (頸部)
6	6	今治市石井町2丁目5番36号 3月01日(日) 2時00分頃 <夜夜> 晴 今治署①	市道 右カーブ・平坦 車両単独 非市街地	原付1種	男性 30歳	死亡 (頭部)
7	7	松山市和泉北1丁目11番15号 3月11日(水) 14時42分頃 <昼昼> 晴 松山東署②	市道 交差点・その他 車両相互 非市街地	軽四乗用(自)	女性 45歳	なし
				自動二輪(自)	男性 31歳	死亡 (全損)
8	8	四国中央市土居町上野828番地1 3月12日(木) 6時30分頃 <昼明> 晴 四国中央署①	国道11号 直線単路・平坦 車両単独 非市街地	軽四乗用(自)	男性 57歳	死亡 (胸部)
9	9	北宇和郡鬼北町大字川上1328番地 3月21日(土) 12時02分頃 <昼昼> 晴 宇和島署①	国道320号 左カーブ・平坦 車両相互 非市街地	軽四貨物(自)	男性 65歳	なし
				軽二輪(自)	男性 62歳	死亡 (頭部)
10	10	松山市余戸東1丁目4番11号 3月21日(土) 21時49分頃 <夜夜> 晴 松山東署③	国道56号 交差点その他・平坦 人対車両 市街地その他	中型貨物(自)	男性 40歳	なし
				歩行者	男性 67歳	死亡 (頭部)
11	11	西予市城川町下相1567番地1 3月31日(火) 10時14分頃 <昼昼> 雨 西予署①	市道 左カーブ・下り 車両単独 非市街地	軽四貨物(自)	男性 71歳	死亡 (胸部)
12	12	新居浜市滝の宮町10番17号 4月27日(月) 14時55分頃 <昼昼> 晴 新居浜署①	県道 交差点その他・平坦 人対車両 市街地その他	普通乗用(自)	男性 30歳	なし
				歩行者	男性 87歳	死亡 (胸部)
13	13	松山市南梅本町899番地7 5月03日(日) 12時24分頃 <昼昼> 雨 松山南署②	市道 踏切・第一種 列車 非市街地	歩行者	女性 91歳	死亡 (頭部)
				郊外電車	男性 48歳	なし
14	14	伊予郡松前町大字徳丸1248番地 6月07日(日) 13時09分頃 <昼昼> 晴 伊予署①	町道 直線単路・平坦 自転車対車両 非市街地	普通乗用(自)	男性 73歳	なし
				自転車	男性 90歳	死亡 (胸部)

件数	死者数	発生場所・日時天候 署名・死者数	路線・道路形状 事故類型・地形	当事者種別	性別 年齢	被害 程度
15	15	大洲市河辺町河都118番地1 6月10日(水) 12時08分頃 <昼昼> 曇 大洲署①	県道 左カーブ・上り 車両単独 非市街地	軽四乗用(自)	男性 88歳	死亡 (頭部)
				助手席	女性 85歳	軽傷 (胸部)
16	16	伊予市下吾川1595番地3 6月17日(水) 11時01分頃 <昼昼> 晴 伊予署②	県道 信号交差点・平坦 人対車両 人口集中地区	準中型貨物(事)	男性 52歳	なし
				歩行者	女性 78歳	死亡 (頭部)
17	17	伊予郡松前町大字徳丸684番地 7月05日(日) 17時10分頃 <昼昼> 曇 伊予署③	市道 直線単路・平坦 車両単独 非市街地	自転車	女性 76歳	死亡 (溺死)
18	18	今治市大三島町宮浦5402番地 7月06日(月) 8時57分頃 <昼昼> 雨 伯方署①	駐車場 直線単路・平坦 車両単独 非市街地	軽四貨物(自)	女性 85歳	なし
				助手席	男性 84歳	死亡 (腹部)
19	19	松山市朝生田町5丁目1番34号 7月10日(金) 15時57分頃 <昼昼> 雨 松山南署③	市道 その他交差点・平坦 車両相互 人口集中地区	原付1種	男性 90歳	死亡 (頭部)
				中型貨物(事)	男性 32歳	なし
20	20	伊予郡砥部町八倉121番地 7月21日(火) 19時45分頃 <夜暮> 曇 松山南署④	県道 直線単路・平坦 人対車両 非市街地	普通乗用(自)	男性 44歳	なし
				歩行者	男性 75歳	死亡 (頭部)
21	21	上浮穴郡久万高原町若山石鐘スカイライン4.9キロポスト 7月23日(木) 14時57分頃 <昼昼> 曇 久万高原署②	県道 右カーブ・下り 車両単独 非市街地	原付2種	男性 54歳	死亡 (頭部)
22	22	八幡浜市川之内夜屋トンネル西抗口約1* 8月09日(日) 13時03分頃 <昼昼> 晴 八幡浜署②	国道197号 直線単路(トンネル)・平坦 車両相互 非市街地	軽四貨物(自)	男性 66歳	なし
				原付1種	男性 86歳	死亡 (頭部)
23	23	伊予市上吾川1048番地1 8月29日(土) 5時15分頃 <夜明> 晴 伊予署④	市道 その他交差点・平坦 人対車両 非市街地	普通乗用(自)	女性 41歳	なし
				歩行者	男性 77歳	死亡 (頭部)

## (3) 各署別事故類型別死者数一覧

8月末

署別	本 前 年	全 死 者 数	各種事故						道路別					道路形状					昼夜		状態別						
			高 年 者	若 年 者	子 供	男 性	女 性	ミ ニ バ イ ク	自 動 二 輪	国 道	県 道	市 町 道	高 速 道	そ の 他	交 差 点	交 差 点 付 近	力 ブ	直 線 単 路	踏 切	昼 間	夜 間	歩 行 中	四 輪 車 運 転 中	四 輪 車 同 乗 中	二 輪 車 運 転 中	二 輪 車 同 乗 中	自 転 車 乗 用 中
四国中央	本	1				1			1							1			1			1					
	前	1	1			1			1							1			1			1					
新居浜	本	1	1			1							1						1		1						
	前	1	1			1							1						1		1						
西条	本	1	1			1						1				1			1							1	
	前	1	1			1						1				1			1							1	
西条西	本	1				1					1					1			1								1
	前	1				1					1					1			1								1
今治	本	1				1	1				1					1			1						1		
	前	4	3			3	1				4					4			2	2	1	2					1
伯方	本	1	1			1						1				1			1						1		
	前	1	1			1			1	1						1			1						1		
松山東	本	3	2			3		1	2	1			2		1	1		1	2	2	2			1			
	前	3	2	1		2	1	1	2	1			1		1	1			3		1	1	1		1		
松山西	本	2	1			2		1		2					1	1			1	1	1					1	
	前	2	1			2		1		2					1	1			1	1	1					1	
松山南	本	4	3			3	1	1		1	3				3	1		2	2	2			1			1	1
	前	3	2			3	1	1	1	2			2		1	2			2	1	1				2		1
久万高原	本	2				1	1		1	1					2				1	1		1		1			
	前	2				1	1		1	1					2				1	1		1		1			
伊予	本	4	4			2	2			1	3		2		1	1		3	1	2							2
	前	3	3			2	1		2	1	3		1		1	2			3	1	1	1					1
大洲	本	1	1			1				1					1				1			1					
	前	1	1			1				1					1				1			1					
八幡浜	本	2	2			2		1	2						1	1		2			1			1			
	前	1	1			1		1	1						1	1		1			1			1			
西予	本	1	1			1				1					1				1			1					
	前	1	1			1				1					1				1			1					
宇和島	本	1	1			1			1	1					1			1		1		1			1		
	前	1	1			1			1	1					1			1		1		1			1		
愛南	本																										
	前																										
高速	本	1		1		1					1					1			1			1					
	前	4	1	1		3	1				2	2			4			2	2	1	2			1			
計	本	23	15	1		19	4	3	3	7	5	9	1	1	5		7	10	1	15	8	7	6	1	6		3
	前	25	16	2		21	4	3	3	9	3	8	2	3	4	1	5	15		16	9	6	8	1	6		4
	増減数	-2	-1	-1		-2				-2	2	1	-1	-2	1	-1	2	-5	1	-1	-1	1	-2				-1