

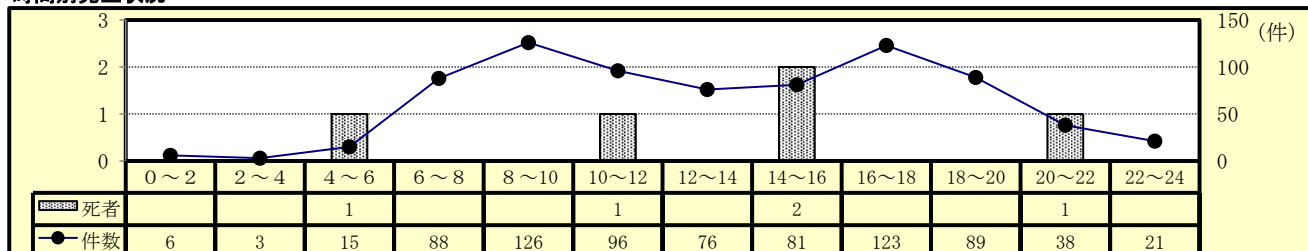
4 交差点事故（令和2年8月末）

(1) 全事故に占める交差点事故

区分	令和2年			令和元年			増減数			増減率(%)		
	件数	死者	傷者	件数	死者	傷者	件数	死者	傷者	件数	死者	傷者
全事故	1,530	23	1,706	1,899	25	2,147	-369	-2	-441	-19.4	-8.0	-20.5
交差点	信号	289	1	314	298	334	-9	1	-20	-3.0		-6.0
	その他	473	4	518	570	610	-97		-92	-17.0		-15.1
	計	762	5	832	868	944	-106	1	-112	-12.2	25.0	-11.9
構成率(%)	49.8	21.7	48.8	45.7	16.0	44.0						

○ 交差点の事故は、前年と比べ、死者数は増加、件数及び傷者数は減少している。

(2) 時間別発生状況



○ 交差点事故は、朝（8時～10時）と夕（16時～18時）に多く発生している。

(3) 事故類型別発生状況

区分	令和2年			令和元年			増減数			増減率(%)		
	件数	死者	傷者	件数	死者	傷者	件数	死者	傷者	件数	死者	傷者
交差点事故	762	5	832	868	4	944	-106	1	-112	-12.2	25.0	-11.9
人対車	対・背面中	3		3	1	2		-1	1		-100.0	50.0
	横断中	69	3	67	58	62	11	3	5	19.0		8.1
	その他	19	1	18	18	18	1	1		5.6		
	計	91	4	88	79	1	82	12	3	6	15.2	300.0
自転車対車	出合頭	142		143	153	155	-11		-12	-7.2		-7.7
	右左折時	58		58	73	74	-15		-16	-20.5		-21.6
	その他	10		10	26	26	-16		-16	-61.5		-61.5
	計	210		211	252	255	-42		-44	-16.7		-17.3
車両相互	正面衝突	3		3	7	7	-4		-4	-57.1		-57.1
	追突	40		50	62	75	-22		-25	-35.5		-33.3
	出合頭	281	1	332	303	349	-22	-1	-17	-7.3	-50.0	-4.9
	右折時	78		85	86	95	-8		-10	-9.3		-10.5
	左折時	33		33	40	41	-7		-8	-17.5		-19.5
	その他	21		25	32	34	-11		-9	-34.4		-26.5
計	456	1	528	530	2	601	-74	-1	-73	-14.0	-50.0	-12.1
車両単独	5		5	7	1	6	-2	-1	-1	-28.6	-100.0	-16.7

○ 事故類型別の発生件数は、車両相互の出合頭が最も多い。

(4) 各種事故別発生状況

区分	令和2年			令和元年			増減数			増減率(%)		
	当事者数	死者	傷者	当事者数	死者	傷者	当事者数	死者	傷者	当事者数	死者	傷者
交差点事故	762	5	832	868	4	944	-106	1	-112	-12.2	25.0	-11.9
高齢者	361	4	173	440	4	212	-79		-39	-18.0		-18.4
若年者	232		155	254		175	-22		-20	-8.7		-11.4
若年ト・ライハ-	154		77	179		96	-25		-19	-14.0		-19.8
高齢ト・ライハ-	266		74	345	3	103	-79	-3	-29	-22.9	-100.0	-28.2

○ 若年者と比べて高齢者の事故が大きく減少している。

(5) 原因別（1当）発生件数ワースト順位

- ・ ワースト 1位 交差点安全進行 266件（前年比 1件）
- ・ ワースト 2位 一時不停止 119件（前年比 -42件）
- ・ ワースト 3位 安全不確認 97件（前年比 -18件）
- ・ ワースト 4位 信号無視 68件（前年比 4件）
- ・ ワースト 5位 歩行者妨害 47件（前年比 3件）