

# 交通事故発生状況

～令和2年8月末～

## 横断歩道止まろう

横断歩道

キャンペーン



「減速(原則)」「よく見て」「止まり」ましょう!



- 1 横断歩道に接近したら  
減速・安全確認の徹底



- 2 横断歩行者を見たら  
一時停止の徹底



- 3 薄暮期・夜間における  
前照灯の早めの点灯や  
上向き点灯の励行



愛 媛 県 警 察 本 部

## 交通事故発生状況等（令和2年8月末）

### 1 交通事故発生状況

#### 〈全事故〉

発生件数 1,530 件（前年比－ 369件）  
死者数 23 人（前年比－ 2人）  
傷者数 1,706 人（前年比－ 441人）

#### 〈高齢者事故〉

発生件数 612 件（前年比－ 147件）  
死者数 15 人（前年比－ 1人）  
傷者数 358 人（前年比－ 78人）

◇ 前年と比べ、発生件数、死者数及び傷者数の全てが減少した。

### 2 全交通事故の主な特徴

- ◇ 事故類型別では、車両相互の追突事故が多発した。
- ◇ 昼間の事故が、夜間の事故の約3.5倍発生した。

### 3 交通死亡事故の特徴

#### (1) 県下

- ◇ 人口10万人当たり死者数は、1.70人で全国ワースト22位
- ◇ 国道での死者が7人で、前年と比べ2人減少した。

#### (2) 方面別（高速道路の死亡事故を除く。）

##### 〈東予〉

- ◇ 死者4人（－4人）
- ◇ 直線で3人死亡、交差点で1人死亡
- ◇ 工作物衝突で3人死亡、横断歩道横断中で1人死亡
- ◇ 夜間で1人死亡
- ◇ 高齢者が2人（歩行中1人、四輪車同乗中1人）死亡

##### 〈中予〉

- ◇ 死者13人（＋2人）
- ◇ 直線で5人死亡、交差点で4人死亡、カーブで3人死亡、踏切で1人死亡
- ◇ 夜間に6人死亡
- ◇ 歩行中で6人（横断中4人、うち1人は横断歩道横断中）死亡
- ◇ 国道で3人死亡
- ◇ 高齢者が9人（歩行中6人、自転車乗用中2人、二輪車運転中1人）死亡

##### 〈南予〉

- ◇ 死者5人（＋3人）
- ◇ カーブで4人死亡
- ◇ 昼間にすべて死亡
- ◇ 正面衝突で2人死亡、工作物衝突で2人死亡
- ◇ 国道で3人死亡、県道で1人死亡、市町道で1人死亡
- ◇ 高齢者が4人（四輪車運転中3人、二輪車運転中1人）死亡

目 次

	ページ
<b>1 交通事故発生状況</b>	
(1) 全国の交通事故発生状況 .....	1
(2) 四国の交通事故発生状況 .....	1
(3) 愛媛県の交通事故発生状況 .....	1
(4) 都道府県別・人口当たりの交通事故死者数等 .....	2
<b>2 交通事故の特徴</b>	
(1) 発生状況 .....	3
(2) 時間別発生状況 .....	3
(3) 道路形状別発生状況 .....	3
(4) 事故類型別発生状況 .....	3
(5) 各種事故の発生状況 .....	3
<b>3 高齢者事故</b>	
(1) 全事故に占める高齢者事故 .....	4
(2) 時間別発生状況 .....	4
(3) 道路形状別発生状況 .....	4
(4) 事故類型別発生状況 .....	4
(5) 原因別発生件数ワースト順位 .....	4
<b>4 交差点事故</b>	
(1) 全事故に占める交差点事故 .....	5
(2) 時間別発生状況 .....	5
(3) 事故類型別発生状況 .....	5
(4) 各種事故別発生状況 .....	5
(5) 原因別発生件数ワースト順位 .....	5
<b>5 自転車乗用中の事故</b>	
(1) 全事故に占める自転車乗用中の事故 .....	6
(2) 時間別発生状況 .....	6
(3) 道路形状別発生状況 .....	6
(4) 事故類型別発生状況 .....	6
(5) 当事者別発生状況 .....	6
(6) 原因別発生件数ワースト順位 .....	6
<b>6 飲酒事故(1当関与)</b>	
(1) 全事故に占める飲酒事故 .....	7
(2) 時間別発生状況 .....	7
(3) 道路形状別発生状況 .....	7
(4) 事故類型別発生状況 .....	7
(5) 当事者別発生状況 .....	7
<b>7 交通死亡事故の概況</b>	
(1) 月別・署(隊)別・方面別死者数 .....	8
(2) 交通死亡事故発生場所等一覧表 .....	9
(3) 各署別事故類型別死者数一覧 .....	11
<b>8 市町別・人口10万人当たり事故率等</b>	
(1) 全事故 .....	12
(2) 高齢者事故 .....	12
<b>9 昼夜別の交通事故発生状況及び特徴</b>	
(1) 発生状況 .....	13
(2) 道路形状別発生状況 .....	13
(3) 事故類型別発生状況 .....	13
(4) 各種事故の発生状況 .....	13
<b>10-1 警察署別・市町別死亡事故ゼロ記録</b>	
(1) 警察署(隊)別 .....	14
(2) 市町別 .....	14
(3) 高速道・自専道 .....	14
<b>10-2 警察署別・市町別死亡事故ゼロ記録(高齢者)</b>	
(1) 警察署(隊)別 .....	14
(2) 市町別 .....	14
(3) 高速道・自専道 .....	14
<b>11-1 高齢者事故構成率等年別推移</b> .....	15
<b>11-2 高齢者人口1万人当り高齢者事故率等の市町別ワースト順位表</b> .....	16
<b>12 警察署(隊)別交通事故発生状況</b> .....	17

# 令和2年8月末の交通事故

## 1 交通事故発生状況

(1) 全国の交通事故発生状況(発生件数、傷者数、高齢者の死者数は概数)

区分	令和2年	令和元年	増減数	増減率(%)
発生件数	195,131	249,439	-54,308	-21.8
死者数	1,745	1,925	-180	-9.4
うち高齢者	969	1,042	-73	-7.0
構成率(%)	55.5	54.1		
傷者数	233,506	303,209	-69,703	-23.0

(2) 四国の交通事故発生状況(他県の発生件数、傷者数、高齢者の死者数は概数)

区分	徳島県	香川県	愛媛県	高知県	計		
発生件数	令和2年	1,335	2,407	1,530	812	6,084	
	増減数	-314	-616	-369	-202	-1,501	
	増減率(%)	-19.0	-20.4	-19.4	-19.9	-19.8	
死者数	令和2年	14	37	23	22	96	
	増減数	-14	13	-2	2	-1	
	増減率(%)	-50.0	54.2	-8.0	10.0	-1.0	
	うち高齢者	令和2年	9	28	15	17	69
		構成率(%)	64.3	75.7	65.2	77.3	71.9
		全国ワースト順位	19	7	17	6	
増減数	-10	15	-1	1	5		
増減率(%)	-52.6	115.4	-6.3	6.3	7.8		
傷者数	令和2年	1,582	2,950	1,706	893	7,131	
	増減数	-385	-756	-441	-223	-1,805	
	増減率(%)	-19.6	-20.4	-20.5	-20.0	-20.2	

(3) 愛媛県の交通事故発生状況

区分	令和2年	令和元年	増減数	増減率(%)	5年平均対比
発生件数	1,530	1,899	-369	-19.4	-1,139
死者数	23	25	-2	-8.0	-19.4
傷者数	1,706	2,147	-441	-20.5	-1,419

## (4) 都道府県別・人口当たりの交通事故死者数等 (R2. 8月末現在)

区 分	死者数		人口10万人当たり		事故件数		人口1000人当たり		死亡事故率		人 口	
	R2	順位	死者数	順位	R2	順位	事故発生率	順位	R2	順位		順位
北海道	85	4	1.61	24	4,915	11	0.93	41	1.73	11	5,286,000	8
青森	15	41	1.19	39	1,503	35	1.19	28	1.00	30	1,263,000	31
岩手	28	25	2.26	9	1,048	41	0.84	44	2.67	4	1,241,000	32
宮城	30	23	1.30	35	2,835	16	1.22	26	1.06	28	2,316,000	14
秋田	25	30	2.55	7	840	43	0.86	43	2.98	2	981,000	38
山形	20	37	1.83	18	2,064	24	1.89	9	0.97	32	1,090,000	35
福島	32	20	1.72	21	2,164	23	1.16	30	1.48	18	1,864,000	21
東京	90	2	0.65	47	15,888	2	1.15	32	0.57	42	13,822,000	1
茨城	50	11	1.74	20	3,900	12	1.36	19	1.28	23	2,877,000	11
栃木	36	17	1.85	17	2,498	20	1.28	24	1.44	19	1,946,000	19
群馬	27	26	1.38	31	5,739	10	2.94	3	0.47	46	1,952,000	18
埼玉	71	7	0.97	43	10,726	8	1.46	15	0.66	39	7,330,000	5
千葉	78	5	1.25	37	8,061	9	1.29	23	0.97	33	6,255,000	6
神奈川	90	2	0.98	42	12,703	6	1.38	17	0.71	38	9,177,000	2
新潟	42	14	1.87	16	1,954	27	0.87	42	2.15	8	2,246,000	15
山梨	13	43	1.59	27	1,319	38	1.61	13	0.99	31	817,000	42
長野	27	26	1.31	34	3,024	15	1.47	14	0.89	35	2,063,000	16
静岡	66	8	1.80	19	13,242	5	3.62	1	0.50	44	3,659,000	10
富山	20	37	1.90	14	1,199	40	1.14	33	1.67	13	1,050,000	37
石川	32	20	2.80	4	1,283	39	1.12	35	2.49	6	1,143,000	34
福井	20	37	2.58	6	560	45	0.72	46	3.57	1	774,000	43
岐阜	32	20	1.60	26	1,872	29	0.94	40	1.71	12	1,997,000	17
愛知	95	1	1.26	36	15,809	3	2.10	7	0.60	41	7,537,000	4
三重	49	12	2.74	5	1,964	26	1.10	36	2.49	5	1,791,000	22
滋賀	30	23	2.12	13	1,824	30	1.29	22	1.64	14	1,412,000	26
京都	36	17	1.39	30	2,687	17	1.04	39	1.34	21	2,591,000	13
大阪	77	6	0.87	45	16,258	1	1.84	10	0.47	45	8,813,000	3
兵庫	58	9	1.06	41	11,058	7	2.02	8	0.52	43	5,484,000	7
奈良	16	40	1.19	38	1,753	31	1.31	20	0.91	34	1,339,000	30
和歌山	9	45	0.96	44	1,018	42	1.09	37	0.88	36	935,000	40
鳥取	9	45	1.61	25	407	47	0.73	45	2.21	7	560,000	47
島根	9	45	1.32	33	455	46	0.67	47	1.98	9	680,000	46
岡山	42	14	2.21	11	2,606	19	1.37	18	1.61	15	1,898,000	20
広島	43	13	1.53	29	3,044	14	1.08	38	1.41	20	2,817,000	12
山口	21	36	1.53	28	1,708	33	1.25	25	1.23	24	1,370,000	27
徳島	14	42	1.90	15	1,335	37	1.81	11	1.05	29	736,000	44
香川	37	16	3.85	1	2,407	21	2.50	6	1.54	16	962,000	39
愛媛	23	33	1.70	22	1,530	34	1.13	34	1.50	17	1,352,000	28
高知	22	34	3.12	3	812	44	1.15	31	2.71	3	706,000	45
福岡	57	10	1.12	40	13,568	4	2.66	5	0.42	47	5,107,000	9
佐賀	26	29	3.17	2	2,394	22	2.92	4	1.09	27	819,000	41
長崎	22	34	1.64	23	1,911	28	1.43	16	1.15	26	1,341,000	29
熊本	24	31	1.37	32	2,047	25	1.17	29	1.17	25	1,757,000	23
大分	27	26	2.36	8	1,480	36	1.29	21	1.82	10	1,144,000	33
宮崎	24	31	2.22	10	3,326	13	3.08	2	0.72	37	1,081,000	36
鹿児島	35	19	2.17	12	2,651	18	1.64	12	1.32	22	1,614,000	24
沖縄	11	44	0.76	46	1,742	32	1.20	27	0.63	40	1,448,000	25
合計	1,745		1.38		195,131		1.54				126,443,000	

注 人口は総務省の平成30年10月1日現在の推計人口である。

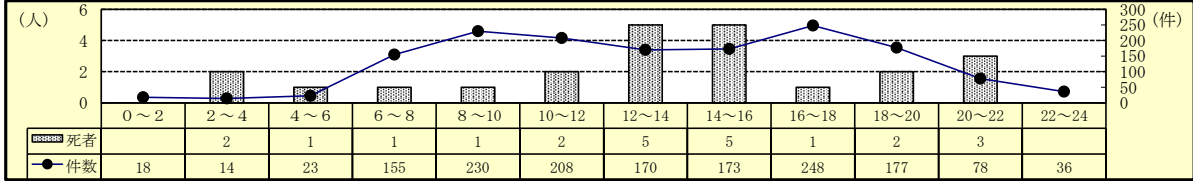
2 交通事故の特徴（令和2年8月末）

(1) 発生状況

区分	令和2年	令和元年	増減数	増減率(%)
発生件数	1,530	1,899	-369	-19.4
死者数	23	25	-2	-8.0
うち高齢者	15	16	-1	-6.3
構成率(%)	65.2	64.0		
傷者数	1,706	2,147	-441	-20.5

○ 前年と比べ、発生件数、死者数及び傷者数の全てが減少している。

(2) 時間別発生状況



○ 人身事故は、朝（8時～10時）と夕（16時～18時）の時間帯に多く発生している。  
○ 死亡事故は、昼（12時～16時）と夜（20時～22時）の時間帯に多く発生している。

(3) 道路形状別発生状況

区分	令和2年			令和元年			増減数			増減率		
	件数	死者	傷者	件数	死者	傷者	件数	死者	傷者	件数	死者	傷者
全事故	1,530	23	1,706	1,899	25	2,147	-369	-2	-441	-19.4	-8.0	-20.5
番号	289	1	314	298		334	-9	1	-20	-3.0		-6.0
その他	473	4	518	570	4	610	-97		-92	-17.0		-15.1
計	762	5	832	868	4	944	-106	1	-112	-12.2	25.0	-11.9
構成率(%)	49.8	21.7	48.8	45.7	16.0	44.0						
交差点付近	103		121	124	1	158	-21	-1	-37	-16.9	-100.0	-23.4
カーブ	61	7	74	66	5	75	-5	2	-1	-7.6	40.0	-1.3
直線等	604	11	679	841	15	970	-237	-4	-291	-28.2	-26.7	-30.0

○ 全事故の49.8%が交差点で発生している。

(4) 事故類型別発生状況

区分	令和2年			令和元年			増減数			増減率			
	件数	死者	傷者	件数	死者	傷者	件数	死者	傷者	件数	死者	傷者	
全事故	1,530	23	1,706	1,899	25	2,147	-369	-2	-441	-19.4	-8.0	-20.5	
人対車	対・背面中	34		34	43	1	42	-9	-1	-8	-20.9	-100.0	-19.0
	横断中	99	5	95	94	4	94	5	1	5.3	25.0	1.1	
	その他	60	1	60	80	1	79	-20		-19	-25.0		-24.1
	計	193	6	189	217	6	215	-24		-26	-11.1		-12.1
自転車対車	出合頭	168		169	174		177	-6		-8	-3.4		-4.5
	右左折	74		74	92		93	-18		-19	-19.6		-20.4
	その他	63	1	62	87	1	87	-24		-25	-27.6		-28.7
	計	305	1	305	353	1	357	-48		-52	-13.6		-14.6
車両相互	正面衝突	36	3	48	57	6	82	-21	-3	-34	-36.8	-50.0	-41.5
	追突	335		427	499		639	-164		-212	-32.9		-33.2
	出合頭	311	2	368	330	2	378	-19		-10	-5.8		-2.6
	右折時	97		104	119		131	-22		-27	-18.5		-20.6
	左折時	63		63	76		78	-13		-15	-17.1		-19.2
	その他	141	2	157	189	2	215	-48		-58	-25.4		-27.0
計	983	7	1,167	1,270	10	1,523	-287	-3	-356	-22.6	-30.0	-23.4	
車両単独・列車	49	9	45	59	8	52	-10	1	-7	-16.9	12.5	-13.5	

○ 事故類型別の発生件数は、追突が最も多く、次いで出合頭が多い。

(5) 各種事故の発生状況

区分	令和2年			令和元年			増減数			増減率		
	当事者数	死者	傷者	当事者数	死者	傷者	当事者数	死者	傷者	当事者数	死者	傷者
子供	幼児	7		20	6	15	1		5	16.7		33.3
	小学生	21		27	33	45	-12		-18	-36.4		-40.0
	中学生	28		33	30	37	-2		-4	-6.7		-10.8
	計	56		80	69	97	-13		-17	-18.8		-17.5
高校生	63		67	61	67	2			3.3			
若年者	417	1	258	513	2	331	-96	-1	-73	-18.7	-50.0	-22.1
高齢者	718	15	358	859	16	436	-141	-1	-78	-16.4	-6.3	-17.9
若年ドライバー	310	1	139	408	1	198	-98		-59	-24.0		-29.8
高齢ドライバー	548	5	172	676	8	216	-128	-3	-44	-18.9	-37.5	-20.4
ミニバイク	274	3	241	341	3	291	-67		-50	-19.6		-17.2
自動二輪	138	3	121	171	3	153	-33		-32	-19.3		-20.9

○ 高齢者の約8割（76.3%）が車両運転中の事故である。

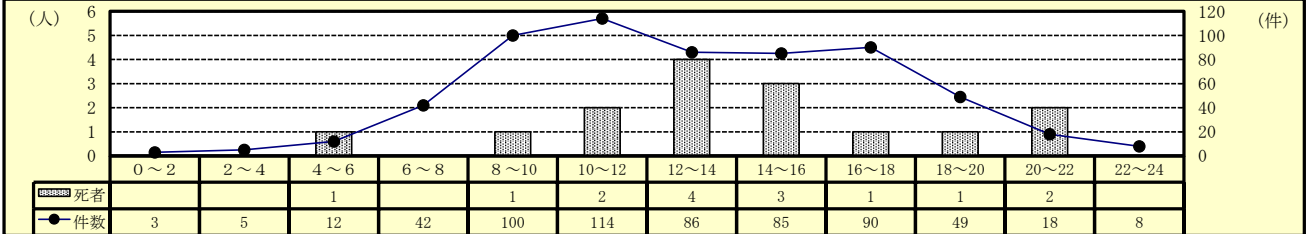
### 3 高齢者事故（令和2年8月末）

#### (1) 全事故に占める高齢者事故

区分	令和2年			令和元年			増減数			増減率(%)		
	件数	死者	傷者	件数	死者	傷者	件数	死者	傷者	件数	死者	傷者
全事故	1,530	23	1,706	1,899	25	2,147	-369	-2	-441	-19.4	-8.0	-20.5
高齢者	612	15	358	759	16	436	-147	-1	-78	-19.4	-6.3	-17.9
構成率(%)	40.0	65.2	21.0	40.0	64.0	20.3						
65～74歳	379	3	188	445	6	215	-66	-3	-27	-14.8	-50.0	-12.6
75歳以上	290	12	170	368	10	221	-78	2	-51	-21.2	20.0	-23.1
65歳以上トライハ-	498	6	195	620	8	255	-122	-2	-60	-19.7	-25.0	-23.5
75歳以上トライハ-	210	5	75	261	5	104	-51		-29	-19.5		-27.9

- 高齢者の事故は、件数、死者数及び傷者数の全てが減少している。
- 全事故における高齢者事故が占める割合は40.0%である。

#### (2) 時間別発生状況



- 高齢者事故の発生件数は、午前（10時～12時）と午後（16時～18時）の時間帯に多く発生している。

#### (3) 道路形状別発生状況

区分	令和2年			令和元年			増減数			増減率(%)			
	件数	死者	傷者	件数	死者	傷者	件数	死者	傷者	件数	死者	傷者	
高齢者事故	612	15	358	759	16	436	-147	-1	-78	-19.4	-6.3	-17.9	
交差点	信号	129	1	72	121	63	8	1	9	6.6		14.3	
	その他	184	3	101	262	4	149	-78	-1	-48	-29.8	-25.0	-32.2
	計	313	4	173	383	4	212	-70		-39	-18.3		-18.4
構成率(%)	51.1	26.7	48.3	50.5	25.0	48.6							
交差点付近	42		21	45	1	34	-3	-1	-13	-6.7	-100.0	-38.2	
カーブ	27	4	20	14	2	12	13	2	8	92.9	100.0	66.7	
直線等	230	7	144	317	9	178	-87	-2	-34	-27.4	-22.2	-19.1	

- 交差点での発生件数が高齢者事故の半数以上(51.1%)を占めている。

#### (4) 事故類型別発生状況

区分	令和2年			令和元年			増減数			増減率(%)			
	件数	死者	傷者	件数	死者	傷者	件数	死者	傷者	件数	死者	傷者	
高齢者事故	612	15	358	759	16	436	-147	-1	-78	-19.4	-6.3	-17.9	
人対車	対・背面中	20		12	17	1	12	3	-1		17.6	-100.0	
	横断中	63	5	48	56	4	42	7	1	6	12.5	25.0	14.3
	その他	35	1	25	46	1	29	-11		-4	-23.9		-13.8
	計	118	6	85	119	6	83	-1		2	-0.8		2.4
自転車対車	出合頭	73		38	68		34	5	4	7.4		11.8	
	右左折時	27		11	51		26	-24		-15	-47.1		-57.7
	その他	37	1	25	38	1	30	-1		-5	-2.6		-16.7
	計	137	1	74	157	1	90	-20		-16	-12.7		-17.8
車両相互	正面衝突	19	1	15	26	4	16	-7	-3	-1	-26.9	-75.0	-6.3
	追突	97		54	145		82	-48		-28	-33.1		-34.1
	出合頭	116	1	58	150	2	92	-34	-1	-34	-22.7	-50.0	-37.0
	右折時	38		17	53		22	-15		-5	-28.3		-22.7
	左折時	18		8	19		4	-1		4	-5.3		100.0
	その他	50	1	30	69		29	-19	1	1	-27.5		3.4
計	338	3	182	462	6	245	-124	-3	-63	-26.8	-50.0	-25.7	
車両単独、列車	19	5	17	21	3	18	-2	2	-1	-9.5	66.7	-5.6	

- 事故類型別の発生件数は、車両相互の出合頭が最も多い。

#### (5) 高齢者の原因別（1当）発生件数ワースト順位

- ・ ワースト 1位 安全不確認 92件（前年比 -14件）
- ・ ワースト 2位 前方不注意 68件（前年比 -33件）
- ・ ワースト 3位 交差点安全進行 66件（前年比 -3件）
- ・ ワースト 4位 一時不停止 35件（前年比 -15件）
- ・ ワースト 5位 信号無視 31件（前年比 10件）



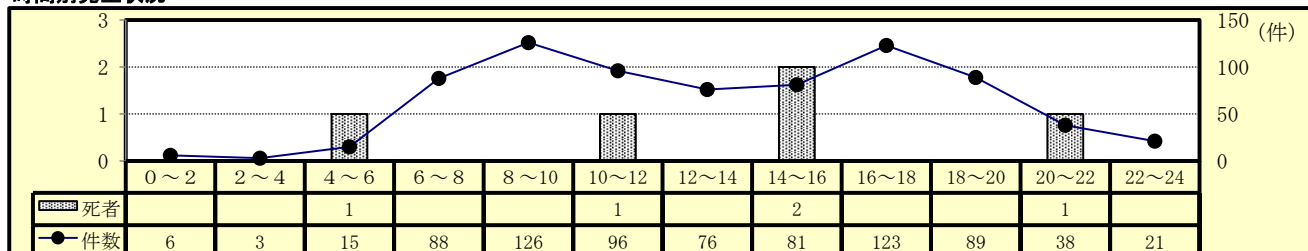
#### 4 交差点事故（令和2年8月末）

##### (1) 全事故に占める交差点事故

区分	令和2年			令和元年			増減数			増減率(%)		
	件数	死者	傷者	件数	死者	傷者	件数	死者	傷者	件数	死者	傷者
全事故	1,530	23	1,706	1,899	25	2,147	-369	-2	-441	-19.4	-8.0	-20.5
交差点	信号	289	1	314	298	334	-9	1	-20	-3.0		-6.0
	その他	473	4	518	570	610	-97		-92	-17.0		-15.1
	計	762	5	832	868	944	-106	1	-112	-12.2	25.0	-11.9
構成率(%)	49.8	21.7	48.8	45.7	16.0	44.0						

○ 交差点の事故は、前年と比べ、死者数は増加、件数及び傷者数は減少している。

##### (2) 時間別発生状況



○ 交差点事故は、朝（8時～10時）と夕（16時～18時）に多く発生している。

##### (3) 事故類型別発生状況

区分	令和2年			令和元年			増減数			増減率(%)		
	件数	死者	傷者	件数	死者	傷者	件数	死者	傷者	件数	死者	傷者
交差点事故	762	5	832	868	4	944	-106	1	-112	-12.2	25.0	-11.9
人対車	対・背面中	3		3	1	2		-1	1		-100.0	50.0
	横断中	69	3	67	58	62	11	3	5	19.0		8.1
	その他	19	1	18	18	18	1	1		5.6		
	計	91	4	88	79	1	82	12	3	6	15.2	300.0
自転車対車	出合頭	142		143	153	155	-11		-12	-7.2		-7.7
	右左折時	58		58	73	74	-15		-16	-20.5		-21.6
	その他	10		10	26	26	-16		-16	-61.5		-61.5
	計	210		211	252	255	-42		-44	-16.7		-17.3
車両相互	正面衝突	3		3	7	7	-4		-4	-57.1		-57.1
	追突	40		50	62	75	-22		-25	-35.5		-33.3
	出合頭	281	1	332	303	349	-22	-1	-17	-7.3	-50.0	-4.9
	右折時	78		85	86	95	-8		-10	-9.3		-10.5
	左折時	33		33	40	41	-7		-8	-17.5		-19.5
	その他	21		25	32	34	-11		-9	-34.4		-26.5
計	456	1	528	530	2	601	-74	-1	-73	-14.0	-50.0	-12.1
車両単独	5		5	7	1	6	-2	-1	-1	-28.6	-100.0	-16.7

○ 事故類型別の発生件数は、車両相互の出合頭が最も多い。

##### (4) 各種事故別発生状況

区分	令和2年			令和元年			増減数			増減率(%)		
	当事者数	死者	傷者	当事者数	死者	傷者	当事者数	死者	傷者	当事者数	死者	傷者
交差点事故	762	5	832	868	4	944	-106	1	-112	-12.2	25.0	-11.9
高齢者	361	4	173	440	4	212	-79		-39	-18.0		-18.4
若年者	232		155	254		175	-22		-20	-8.7		-11.4
若年ト・ライハ-	154		77	179		96	-25		-19	-14.0		-19.8
高齢ト・ライハ-	266		74	345	3	103	-79	-3	-29	-22.9	-100.0	-28.2

○ 若年者と比べて高齢者の事故が大きく減少している。

##### (5) 原因別（1当）発生件数ワースト順位

- ・ ワースト 1位 交差点安全進行 266件（前年比 1件）
- ・ ワースト 2位 一時不停止 119件（前年比 -42件）
- ・ ワースト 3位 安全不確認 97件（前年比 -18件）
- ・ ワースト 4位 信号無視 68件（前年比 4件）
- ・ ワースト 5位 歩行者妨害 47件（前年比 3件）



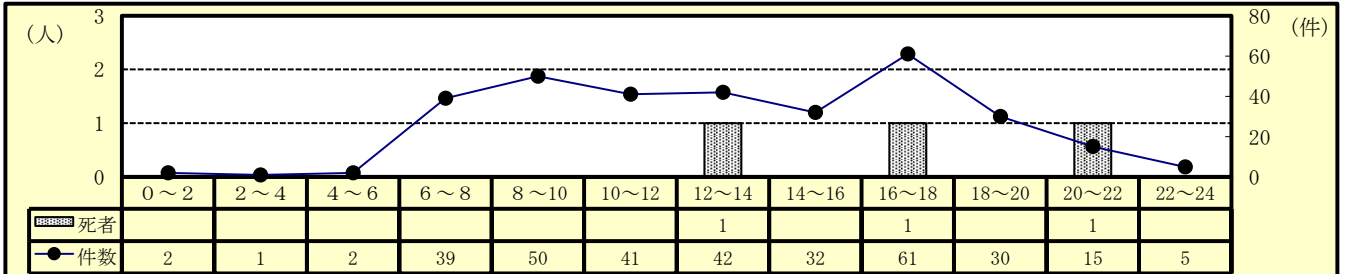
## 5 自転車乗用中の事故（令和2年8月末）

### (1) 全事故に占める自転車乗用中の事故

区分	令和2年			令和元年			増減数			増減率(%)		
	件数	死者	傷者	件数	死者	傷者	件数	死者	傷者	件数	死者	傷者
全事故	1,530	23	1,706	1,899	25	2,147	-369	-2	-441	-19.4	-8.0	-20.5
自転車乗用中	320	3	307	370	4	360	-50	-1	-53	-13.5	-25.0	-14.7
構成率(%)	20.9	13.0	18.0	19.5	16.0	16.8						

○ 自転車乗用中の事故は、前年と比べ、件数、死者数及び傷者数の全てが減少している。

### (2) 時間別発生状況



○ 発生件数は、夕（16時～18時）の時間帯に最も多い。

### (3) 道路形状別発生状況

区分	令和2年			令和元年			増減数			増減率(%)		
	件数	死者	傷者	件数	死者	傷者	件数	死者	傷者	件数	死者	傷者
自転車乗用中	320	3	307	370	4	360	-50	-1	-53	-13.5	-25.0	-14.7
交差点	信号	66		63	75	76	-9		-13	-12.0		-17.1
	その他	149		147	179	178	-30		-31	-16.8		-17.4
	計	215		210	254	254	-39		-44	-15.4		-17.3
構成率(%)	67.2		68.4	68.6		70.6						
交差点付近	13		12	11		11	2		1	18.2		9.1
カーブ	3	1	2	7		6	-4	1	-4	-57.1		-66.7
直線等	89	2	83	98	4	89	-9	-2	-6	-9.2	-50.0	-6.7

○ 自転車乗用中の事故は、交差点で約7割（67.2%）発生している。

### (4) 事故類型別発生状況

区分	令和2年			令和元年			増減数			増減率(%)		
	件数	死者	傷者	件数	死者	傷者	件数	死者	傷者	件数	死者	傷者
自転車乗用中	320	3	307	370	4	360	-50	-1	-53	-13.5	-25.0	-14.7
人対車両	8			5			3			60.0		
自転車対車両	出合頭	168		168	174	173	-6		-5	-3.4		-2.9
	右左折	74		74	92	92	-18		-18	-19.6		-19.6
	その他	63	1	60	87	84	-24		-24	-27.6		-28.6
	計	305	1	302	353	1	349	-48	-47	-13.6		-13.5
車両単独等	7	2	5	12	3	11	-5	-1	-6	-41.7	-33.3	-54.5

○ 自転車乗用中の事故のうち、出合頭が半数以上（52.5%）を占めている。

### (5) 当事者別発生状況

区分	令和2年			令和元年			増減数			増減率(%)		
	当事者数	死者	傷者	当事者数	死者	傷者	当事者数	死者	傷者	当事者数	死者	傷者
自転車乗用中	273	3	307	333	4	360	-60	-1	-53	-18.0	-25.0	-14.7
子供	幼児			2		2	-2		-2	-100.0		-100.0
	小学生	14		14	19	17	-5		-3	-26.3		-17.6
	中学生	27		26	27	25			1			4.0
	計	41		40	48		44		-4	-14.6		-9.1
高校生	55		55	57		57	-2		-2	-3.5		-3.5
高齢者	78	2	76	96	2	95	-18		-19	-18.8		-20.0
その他	99	1	136	132	2	164	-33	-1	-28	-25.0	-50.0	-17.1

注 当事者数は、第1当事者と第2当事者の合計。

### (6) 自転車乗用中の原因別（1当）発生件数ワースト順位

- ・ ワースト 1位 一時不停止 16件（前年比 -2件）
- ・ ワースト 2位 前方不注意 11件（前年比 5件）
- ・ ワースト 3位 安全不確認 11件（前年比 -8件）
- ・ ワースト 4位 交差点安全進行 10件（前年比 -11件）
- ・ ワースト 5位 信号無視 5件（前年比 -2件）

## 6 飲酒事故（1当関与）（令和2年8月末）

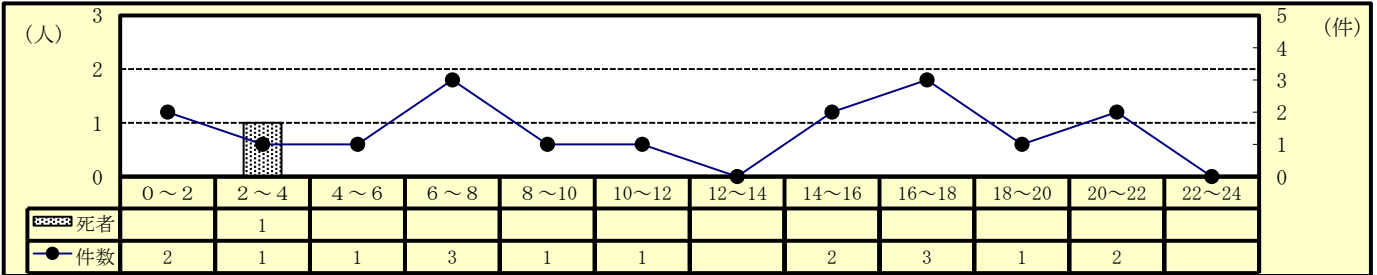
### (1) 全事故に占める飲酒事故

区分	令和2年			令和元年			増減数			増減率(%)		
	件数	死者	傷者	件数	死者	傷者	件数	死者	傷者	件数	死者	傷者
全事故	1,530	23	1,706	1,899	25	2,147	-369	-2	-441	-19.4	-8.0	-20.5
飲酒事故	17	1	17	27	1	32	-10	-15	-15	-37.0	-8.0	-46.9
構成率(%)	1.1	4.3	1.0	1.4	4.0	1.5						

注 飲酒事故は1当が原付以上、かつ飲酒ありの事故による全死傷者数。（以下同じ）

○ 飲酒事故は、件数及び傷者数が減少している。

### (2) 時間別発生状況



### (3) 道路形状別発生状況

区分	令和2年			令和元年			増減数			増減率(%)		
	件数	死者	傷者	件数	死者	傷者	件数	死者	傷者	件数	死者	傷者
飲酒事故	17	1	17	27	1	32	-10		-15	-37.0		-46.9
交差点	信号	2		3	4	4	-2		-1	-50.0		-25.0
	その他	2		2	3	4	-1		-2	-33.3		-50.0
	計	4		5	7	8	-3		-3	-42.9		-37.5
構成率(%)	23.5		29.4	25.9		25.0						
交差点付近	1		1	3		4	-2		-3	-66.7		-75.0
カーブ	2		2	3		3	-1		-1	-33.3		-33.3
直線等	10	1	9	10	1	12			-3			-25.0

○ 交差点で約2割（23.5%）発生している。

### (4) 事故類型別発生状況

区分	令和2年			令和元年			増減数			増減率(%)		
	件数	死者	傷者	件数	死者	傷者	件数	死者	傷者	件数	死者	傷者
飲酒事故	17	1	17	27	1	32	-10		-15	-37.0		-46.9
人対車両	1		1	2	1	1	-1	-1		-50.0	-100.0	
自転車対車両	3		3				3		3			
車両相互	正面衝突	2		2	4	4	-2		-2	-50.0		-50.0
	追突	4		4	10	15	-6		-11	-60.0		-73.3
	出合頭	1		2	4	5	-3		-3	-75.0		-60.0
	右左折	1		1	3	3	-2		-2	-66.7		-66.7
	その他	3		3	3		3					
計	11		12	24		30	-13		-18	-54.2		-60.0
車両単独等	2	1	1	1		1	1	1		100.0		

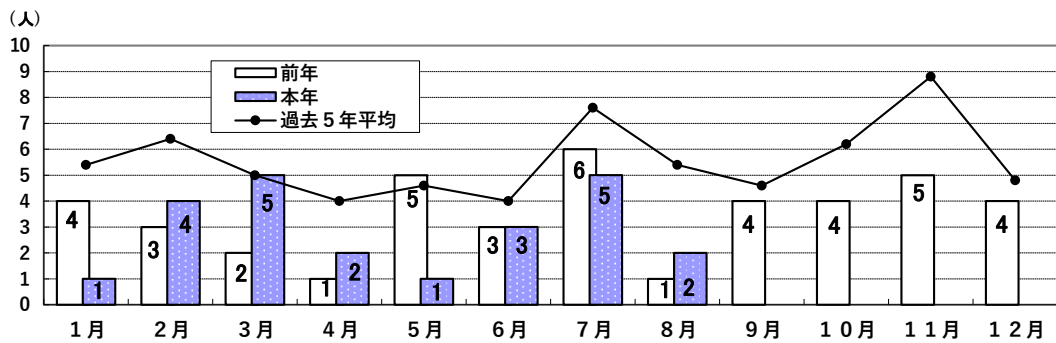
○ 事故類型別では、約6割（64.7%）が車両相互により発生している。

### (5) 当事者別発生状況

区分	令和2年			令和元年			増減数			増減率(%)		
	当事者数	死者	傷者	当事者数	死者	傷者	当事者数	死者	傷者	当事者数	死者	傷者
飲酒事故	17	1	17	27	1	32	-10		-15	-37.0		-46.9
高齢ドライバー	3		3	2		5	1		-2	50.0		-40.0
若年ドライバー	2		2	5		6	-3		-4	-60.0		-66.7
初心ドライバー				3		3	-3		-3	-100.0		-100.0
ミニバイク	1	1		1		1		1	-1			-100.0
自動二輪	1		1				1		1			
事業用貨物車				4		4	-4		-4	-100.0		-100.0

## 7 交通死亡事故の概況

### (1) 月別・署（隊）別・方面別死者数



署（隊）別	1月	2月	3月	4月	5月	6月	7月	8月	9月	10月	11月	12月	計
四国中央			1										1
(同期比±0)							1		1				2
新居浜				1									1
(同期比+1)											1		1
西条													
(同期比-1)	1												1
西条西													
(同期比-1)								1					1
今治			1										1
(同期比-3)		2			1		1		1	1	1		7
伯方							1						1
(同期比±0)		1											1
松山東		1	2										3
(同期比±0)				1	1	1				1			4
松山西													
(同期比-2)	1		1								1		3
松山南	1				1		2						4
(同期比+1)	2						1				2		5
久万高原		1					1						2
(同期比+2)													
伊予						2	1	1					4
(同期比+1)			1		1	1						1	4
大洲						1							1
(同期比+1)													
八幡浜		1						1					2
(同期比+1)					1								1
西予				1									1
(同期比+1)									1				1
宇和島			1										1
(同期比±0)							1		1		1	2	5
愛南													
(同期比±0)													
高遠		1											1
(同期比-3)					1	1	2			2			6
計	1	4	5	2	1	3	5	2					23
(同期比-2)	4	3	2	1	5	3	6	1	4	4	5	4	42
東予方面			2	1			1						4
(同期比-4)	1	3			1		2	1	2	1	1	1	13
中予方面	1	2	2		1	2	4	1					13
(同期比+2)	3		2	1	2	2	1			1	3	1	16
南予方面		1	1	1		1		1					5
(同期比+3)					1	1			2		1	2	7

注 死者数は、計上月にて掲載。

(2) 交通死亡事故発生場所等一覧表

件数	死者数	発生場所・日時天候 署名・死者数	路線・道路形状 事故類型・地形	当事者種別	性別 年齢	被害 程度
1	1	伊予郡砥部町麻生15番地 1月21日(火) 21時00分頃 <夜夜> 晴 松山南署①	市道 直線単路・平坦 車両単独 非市街地	自転車	男性 50歳	死亡 (溺死)
2	2	上浮穴郡久万高原町東明神436番地 2月03日(月) 2時45分頃 <夜夜> 晴 久万高原署①	国道33号 左カーブ・上り 車両相互 非市街地	中型貨物(事)	男性 42歳	なし
				軽四乗用(自)	女性 48歳	死亡 (胸部)
3	3	八幡浜市川之内2番耕地7番地1 2月11日(火) 15時14分頃 <昼昼> 晴 八幡浜署①	国道197号 右カーブ・下り 車両相互 非市街地	軽四乗用(自)	男性 78歳	死亡 (胸部)
				軽四乗用(自)	女性 35歳	軽傷 (頸部)
4	4	松山市小坂4丁目9番11号 2月22日(土) 21時42分頃 <夜夜> 晴 松山東署①	国道11号 直線単路・平坦 人対車両 人口集中地区	普通乗用(自)	男性 53歳	なし
				歩行者	男性 70歳	死亡 (全損)
5	5	四国中央市土居町津根 四国縦貫自動車道松山自動車道上り線72.2キロポスト 2月27日(木) 19時06分頃 <夜夜> 晴 高速隊①	縦貫道上り72.2kp 直線単路・平坦 車両相互 非市街地	普通乗用(自)	男性 51歳	軽傷 (頭部)
				普通乗用(自)	男性 23歳	死亡 (脚部)
				普通乗用(自)	男性 47歳	軽傷 (頸部)
6	6	今治市石井町2丁目5番36号 3月01日(日) 2時00分頃 <夜夜> 晴 今治署①	市道 右カーブ・平坦 車両単独 非市街地	原付1種	男性 30歳	死亡 (頭部)
7	7	松山市和泉北1丁目11番15号 3月11日(水) 14時42分頃 <昼昼> 晴 松山東署②	市道 交差点・その他 車両相互 非市街地	軽四乗用(自)	女性 45歳	なし
				自動二輪(自)	男性 31歳	死亡 (全損)
8	8	四国中央市土居町上野828番地1 3月12日(木) 6時30分頃 <昼明> 晴 四国中央署①	国道11号 直線単路・平坦 車両単独 非市街地	軽四乗用(自)	男性 57歳	死亡 (胸部)
9	9	北宇和郡鬼北町大字川上1328番地 3月21日(土) 12時02分頃 <昼昼> 晴 宇和島署①	国道320号 左カーブ・平坦 車両相互 非市街地	軽四貨物(自)	男性 65歳	なし
				軽二輪(自)	男性 62歳	死亡 (頭部)
10	10	松山市余戸東1丁目4番11号 3月21日(土) 21時49分頃 <夜夜> 晴 松山東署③	国道56号 交差点その他・平坦 人対車両 市街地その他	中型貨物(自)	男性 40歳	なし
				歩行者	男性 67歳	死亡 (頭部)
11	11	西予市城川町下相1567番地1 3月31日(火) 10時14分頃 <昼昼> 雨 西予署①	市道 左カーブ・下り 車両単独 非市街地	軽四貨物(自)	男性 71歳	死亡 (胸部)
12	12	新居浜市滝の宮町10番17号 4月27日(月) 14時55分頃 <昼昼> 晴 新居浜署①	県道 交差点その他・平坦 人対車両 市街地その他	普通乗用(自)	男性 30歳	なし
				歩行者	男性 87歳	死亡 (胸部)
13	13	松山市南梅本町899番地7 5月03日(日) 12時24分頃 <昼昼> 雨 松山南署②	市道 踏切・第一種 列車 非市街地	歩行者	女性 91歳	死亡 (頭部)
				郊外電車	男性 48歳	なし
14	14	伊予郡松前町大字徳丸1248番地 6月07日(日) 13時09分頃 <昼昼> 晴 伊予署①	町道 直線単路・平坦 自転車対車両 非市街地	普通乗用(自)	男性 73歳	なし
				自転車	男性 90歳	死亡 (胸部)

件数	死者数	発生場所・日時天候 署名・死者数	路線・道路形状 事故類型・地形	当事者種別	性別 年齢	被害 程度
15	15	大洲市河辺町河都118番地1 6月10日(水) 12時08分頃 <昼昼> 曇 大洲署①	県道 左カーブ・上り 車両単独 非市街地	軽四乗用(自)	男性 88歳	死亡 (頭部)
				助手席	女性 85歳	軽傷 (胸部)
16	16	伊予市下吾川1595番地3 6月17日(水) 11時01分頃 <昼昼> 晴 伊予署②	県道 信号交差点・平坦 人対車両 人口集中地区	準中型貨物(事)	男性 52歳	なし
				歩行者	女性 78歳	死亡 (頭部)
17	17	伊予郡松前町大字徳丸684番地 7月05日(日) 17時10分頃 <昼昼> 曇 伊予署③	市道 直線単路・平坦 車両単独 非市街地	自転車	女性 76歳	死亡 (溺死)
18	18	今治市大三島町宮浦5402番地 7月06日(月) 8時57分頃 <昼昼> 雨 伯方署①	駐車場 直線単路・平坦 車両単独 非市街地	軽四貨物(自)	女性 85歳	なし
				助手席	男性 84歳	死亡 (腹部)
19	19	松山市朝生田町5丁目1番34号 7月10日(金) 15時57分頃 <昼昼> 雨 松山南署③	市道 その他交差点・平坦 車両相互 人口集中地区	原付1種	男性 90歳	死亡 (頭部)
				中型貨物(事)	男性 32歳	なし
20	20	伊予郡砥部町八倉121番地 7月21日(火) 19時45分頃 <夜暮> 曇 松山南署④	県道 直線単路・平坦 人対車両 非市街地	普通乗用(自)	男性 44歳	なし
				歩行者	男性 75歳	死亡 (頭部)
21	21	上浮穴郡久万高原町若山石鍾スカイライン4.9キロポスト 7月23日(木) 14時57分頃 <昼昼> 曇 久万高原署②	県道 右カーブ・下り 車両単独 非市街地	原付2種	男性 54歳	死亡 (頭部)
22	22	八幡浜市川之内夜屋トンネル西抗口約1* 8月09日(日) 13時03分頃 <昼昼> 晴 八幡浜署②	国道197号 直線単路(トンネル)・平坦 車両相互 非市街地	軽四貨物(自)	男性 66歳	なし
				原付1種	男性 86歳	死亡 (頭部)
23	23	伊予市上吾川1048番地1 8月29日(土) 5時15分頃 <夜明> 晴 伊予署④	市道 その他交差点・平坦 人対車両 非市街地	普通乗用(自)	女性 41歳	なし
				歩行者	男性 77歳	死亡 (頭部)

## (3) 各署別事故類型別死者数一覧

8月末

署別	本 前 年	全 死 者 数	各種事故						道路別					道路形状				昼夜		状態別							
			高 年 者	若 年 者	子 供	男 性	女 性	ミ ニ バ イ ク	自 動 二 輪	国 道	県 道	市 町 道	高 速 道	そ の 他	交 差 点	交 差 点 付 近	力 ブ	直 線 単 路	踏 切	昼 間	夜 間	歩 行 中	四 輪 車 運 転 中	四 輪 車 同 乗 中	二 輪 車 運 転 中	二 輪 車 同 乗 中	自 転 車 乗 用 中
四国中央	本	1				1			1							1			1			1					
	前	1				1			1							1			1			1					
新居浜	本	1				1							1						1			1					
	前	1				1							1						1			1					
西条	本	1				1						1					1			1							1
	前	1				1						1					1			1							1
西条西	本	1				1					1						1			1							1
	前	1				1					1						1			1							1
今治	本	1				1	1				1						1			1						1	
	前	4				3	1				4						4			2	2	1	2				1
伯方	本	1				1							1						1							1	
	前	1				1			1	1									1						1		
松山東	本	3	2			3			1	2		1			2		1		1	2	2	2			1		
	前	3	2	1		2	1	1		2	1				1		1		3			1	1		1		
松山西	本	2	1			2		1							1		1		1	1	1					1	
	前	2	1			2		1							1		1		1	1	1					1	
松山南	本	4	3			3	1	1			1	3				3	1		2	2	2				1		1
	前	3	2			3	1	1		1	2					1			2	1	1				2		1
久万高原	本	2				1	1		1	1						2			1	1					1		
	前	2				1	1		1	1						2			1	1					1		
伊予	本	4	4			2	2			1	3			2		1	1		3	1	2						2
	前	3	3			2	1			2	1			1		1	2		3		1	1					1
大洲	本	1	1			1					1					1			1			1					
	前	1	1			1					1					1			1			1					
八幡浜	本	2	2			2		1		2						1	1		2			1			1		
	前	1	1			1		1		1						1			1			1			1		
西予	本	1	1			1					1					1			1			1					
	前	1	1			1					1					1			1			1					
宇和島	本	1				1			1	1						1			1			1				1	
	前	1				1			1	1						1			1			1				1	
愛南	本																										
	前																										
高速	本	1				1					1								1			1					
	前	4	1	1		3	1				2	2							2	2	1	2			1		
計	本	23	15	1		19	4	3	3	7	5	9	1	1	5		7	10	1	15	8	7	6	1	6		3
	前	25	16	2		21	4	3	3	9	3	8	2	3	4	1	5	15		16	9	6	8	1	6		4
	増減数	-2	-1	-1		-2				-2	2	1	-1	-2	1	-1	2	-5	1	-1	-1	1	-2				-1

## 8 市町別・人口10万人当たり事故率等（令和2年8月末）

### (1) 全事故

区分	全事故						人口10万人当たり事故率						県内人口
	件数	順位	死者数	順位	傷者数	順位	件数	順位	死者数	順位	傷者数	順位	
四国中央市	81	5	2	2	89	5	94.1	9	2.3	9	103.4	6	86,073
新居浜市	151	3	1	9	178	3	127.4	2	0.8	12	150.2	2	118,521
西条市	133	4	0	13	153	4	122.4	3	0.0	13	140.8	3	108,654
今治市	175	2	2	2	196	2	111.0	5	1.3	10	124.3	4	157,644
上島町	3	18	0	13	3	18	45.2	19	0.0	13	45.2	19	6,630
松山市	698	1	5	1	775	1	136.9	1	1.0	11	152.0	1	509,797
東温市	32	7	0	13	37	7	95.7	8	0.0	13	110.7	5	33,434
砥部町	23	12	2	2	21	13	110.2	6	9.6	3	100.6	7	20,865
久万高原町	9	16	2	2	8	16	112.0	4	24.9	1	99.6	8	8,034
伊予市	25	10	2	2	29	10	68.0	14	5.4	6	78.9	11	36,763
松前町	32	7	2	2	30	9	104.6	7	6.5	4	98.0	9	30,605
内子町	10	14	0	13	10	15	61.6	17	0.0	13	61.6	16	16,235
大洲市	27	9	1	9	32	8	63.7	16	2.4	8	75.5	14	42,358
八幡浜市	23	12	2	2	24	12	70.1	12	6.1	5	73.1	15	32,826
伊方町	2	20	0	13	2	20	22.2	20	0.0	13	22.2	20	9,028
西予市	25	10	1	9	28	11	67.7	15	2.7	7	75.8	13	36,931
宇和島市	61	6	0	13	71	6	82.7	10	0.0	13	96.2	10	73,776
鬼北町	7	17	1	9	6	17	69.5	13	9.9	2	59.6	17	10,066
松野町	3	18	0	13	3	18	78.0	11	0.0	13	78.0	12	3,845
愛南町	10	14	0	13	11	14	48.1	18	0.0	13	53.0	18	20,774
合計	1,530		23		1,706		112.3		1.7		125.2		1,362,859

### (2) 高齢者事故

区分	高齢者事故						高齢者人口1万人当たり事故率						高齢者人口
	件数	順位	死者数	順位	傷者数	順位	件数	順位	死者数	順位	傷者数	順位	
四国中央市	31	6	0	10	20	6	11.2	9	0.0	10	7.2	10	27,780
新居浜市	75	3	1	5	50	2	19.7	1	0.3	8	13.1	1	38,089
西条市	47	4	0	10	31	4	13.5	4	0.0	10	8.9	5	34,790
今治市	77	2	1	5	45	3	14.0	3	0.2	9	8.2	6	54,911
上島町	2	18	0	10	2	15	6.6	17	0.0	10	6.6	12	3,051
松山市	236	1	4	1	116	1	16.6	2	0.3	7	8.2	7	141,905
東温市	11	11	0	10	7	11	10.7	10	0.0	10	6.8	11	10,263
砥部町	6	14	1	5	2	15	8.7	14	1.5	4	2.9	17	6,874
久万高原町	3	17	0	10	3	14	7.8	15	0.0	10	7.8	8	3,865
伊予市	16	8	2	2	12	8	13.1	5	1.6	2	9.9	4	12,182
松前町	12	10	2	2	1	17	12.8	6	2.1	1	1.1	20	9,396
内子町	4	15	0	10	4	13	6.2	18	0.0	10	6.2	13	6,449
大洲市	15	9	1	5	8	10	9.9	12	0.7	5	5.3	16	15,208
八幡浜市	9	12	2	2	7	11	6.8	16	1.5	3	5.3	15	13,199
伊方町	1	19	0	10	1	17	2.4	20	0.0	10	2.4	18	4,229
西予市	18	7	1	5	16	7	11.4	8	0.6	6	10.1	2	15,837
宇和島市	35	5	0	10	22	5	12.2	7	0.0	10	7.7	9	28,755
鬼北町	4	15	0	10	1	17	8.8	13	0.0	10	2.2	19	4,540
松野町	1	19	0	10	1	17	5.7	19	0.0	10	5.7	14	1,761
愛南町	9	12	0	10	9	9	9.9	11	0.0	10	9.9	3	9,086
合計	612		15		358		13.8		0.3		8.1		442,170

注1 「県内人口」、「高齢者人口」は令和2年4月1日現在：長寿介護課資料



## 9 昼夜別の交通事故発生状況及び特徴（令和2年8月末）

### (1) 発生状況

区分	発生件数			死者数			傷者数			
	令和2年	令和元年	増減数	令和2年	令和元年	増減数	令和2年	令和元年	増減数	
昼間	明	50	53	-3	1	2	-1	52	57	-5
	昼	1,052	1,313	-261	14	14		1,172	1,503	-331
	暮	91	113	-22				107	124	-17
	計	1,193	1,479	-286	15	16	-1	1,331	1,684	-353
夜間	暮	94	132	-38	1	1		104	148	-44
	夜	215	261	-46	6	6		241	289	-48
	明	28	27	1	1	2	-1	30	26	4
	計	337	420	-83	8	9	-1	375	463	-88
合計	1,530	1,899	-369	23	25	-2	1,706	2,147	-441	

○ 昼間の事故は、夜間の事故の約3.5倍発生している。

### (2) 道路形状別発生状況

区分	昼間				夜間				
	件数		死者数		件数		死者数		
	令和2年	令和元年	令和2年	令和元年	令和2年	令和元年	令和2年	令和元年	
交差点	信号	207	225	1		82	73		
	その他	389	472	2	3	84	98	2	1
	計	596	697	3	3	166	171	2	1
交差点付近	80	87			23	37		1	
一本線	50	50	6	4	11	16	1	1	
直線等	467	645	6	9	137	196	5	6	
合計	1,193	1,479	15	16	337	420	8	9	

○ 道路形状別では、昼間の交差点で多く発生している。

### (3) 事故類型別発生状況

区分	昼間				夜間				
	件数		死者数		件数		死者数		
	令和2年	令和元年	令和2年	令和元年	令和2年	令和元年	令和2年	令和元年	
人対車	対背面中	19	19			15	24		1
	横断中	46	49	2	3	53	45	3	1
	その他	45	55			15	25	1	1
	計	110	123	2	3	83	94	4	3
自転車対車両	257	291	1	1	48	62			
車両相互	正面衝突	29	44	2	4	7	13	1	2
	追突	264	405			71	94		
	出合頭	257	275	2	2	54	55		
	右折時	71	87			26	32		
	左折時	60	66			3	10		
	その他	110	145	1	1	31	44	1	1
計	791	1,022	5	7	192	248	2	3	
車両単独、列車	35	43	7	5	14	16	2	3	
合計	1,193	1,479	15	16	337	420	8	9	

○ 昼夜間とも、追突が最も多く発生している。

### (4) 各種事故の発生状況

区分	昼間				夜間				
	当事者数		死者数		当事者数		死者数		
	令和2年	令和元年	令和2年	令和元年	令和2年	令和元年	令和2年	令和元年	
子供	幼児	6	6			1			
	小学生	15	29			6	4		
	中学生	22	24			6	6		
	小計	43	59			13	10		
高校生	54	51			9	10			
若年者	285	358		1	132	155	1	1	
高齢者	606	743	11	11	112	116	4	5	
若年ドライバー	205	278			105	130	1	1	
高齢ドライバー	476	603	5	7	72	73		1	
ミニバイク	214	266	2	3	60	75	1		
自動二輪	102	123	3	2	36	48		1	

○ 高齢者は、夜間より昼間に占める割合が多い。

10-1 警察署別・市町別死亡事故ゼロ記録(全死者)

(令和2年8月31日現在)

(1)警察署・隊別

署(隊)	最終事故	ゼロ日数	発生市町名
愛南	2018/08/31	731	愛南町
西条	2019/01/29	580	西条市
西条西	2019/08/30	367	西条市
松山西	2019/11/12	293	松山市
高速隊	2020/02/27	186	四国中央市
今治	2020/03/01	183	今治市
四国中央	2020/03/12	172	四国中央市
松山東	2020/03/21	163	松山市
宇和島	2020/03/21	163	鬼北町
西予	2020/03/31	153	西予市
新居浜	2020/04/27	126	新居浜市
大洲	2020/06/10	82	大洲市
伯方	2020/07/06	56	今治市
松山南	2020/07/21	41	砥部町
久万高原	2020/07/23	39	久万高原町
八幡浜	2020/08/09	22	八幡浜市
伊予	2020/08/29	2	伊予市

(2)市町別(高速道除く)

市町名	最終事故	ゼロ日数	市町名	最終事故	ゼロ日数
松野町	2015/08/21	1,837	西予市	2020/03/31	153
伊方町	2016/03/29	1,616	新居浜市	2020/04/27	126
上島町	2017/10/03	1,063	大洲市	2020/06/10	82
内子町	2017/11/21	1,014	松前町	2020/07/05	57
東温市	2018/08/24	738	今治市	2020/07/06	56
愛南町	2018/08/31	731	松山市	2020/07/10	52
西条市	2019/08/30	367	砥部町	2020/07/21	41
宇和島市	2019/12/28	247	久万高原町	2020/07/23	39
四国中央市	2020/03/12	172	八幡浜市	2020/08/09	22
鬼北町	2020/03/21	163	伊予市	2020/08/29	2

(3)高速道・自専道

道路	最終事故	ゼロ日数	供用開始日
大洲自専道	1999/12/20	7,560	1991/03/17
宇和島自専道	2004/06/28	5,908	1993/03/25
西瀬戸自専道	2019/06/23	435	1979/05/11
高速道	2020/02/27	186	1989/12/31

10-2 警察署別・市町別死亡事故ゼロ記録(高齢者)

(令和2年8月31日現在)

(1)警察署・隊別

署(隊)	最終事故	ゼロ日数	発生市町名
久万高原	2017/07/24	1134	久万高原町
愛南	2018/08/31	731	愛南町
西条西	2018/11/30	640	西条市
西条	2019/01/29	580	西条市
四国中央	2019/09/18	348	四国中央市
高速隊	2019/10/28	308	四国中央市
松山西	2019/11/12	293	松山市
今治	2019/11/28	277	今治市
宇和島	2019/12/18	257	宇和島市
松山東	2020/03/21	163	松山市
西予	2020/03/31	153	西予市
新居浜	2020/04/27	126	新居浜市
大洲	2020/06/10	82	大洲市
伯方	2020/07/06	56	今治市
松山南	2020/07/21	41	砥部町
八幡浜	2020/08/09	22	八幡浜市
伊予	2020/08/29	2	伊予市

(2)市町別(高速道除く)

市町名	最終事故	ゼロ日数	市町名	最終事故	ゼロ日数
松野町	2015/08/21	1,837	宇和島市	2019/12/18	257
伊方町	2016/03/29	1,616	西予市	2020/03/31	153
久万高原町	2017/07/24	1,134	新居浜市	2020/04/27	126
上島町	2017/10/03	1,063	大洲市	2020/06/10	82
内子町	2017/11/21	1,014	松前町	2020/07/05	57
東温市	2018/08/24	738	今治市	2020/07/06	56
鬼北町	2018/08/30	732	松山市	2020/07/10	52
愛南町	2018/08/31	731	砥部町	2020/07/21	41
西条市	2019/01/29	580	八幡浜市	2020/08/09	22
四国中央市	2019/09/18	348	伊予市	2020/08/29	2

(3)高速道・自専道

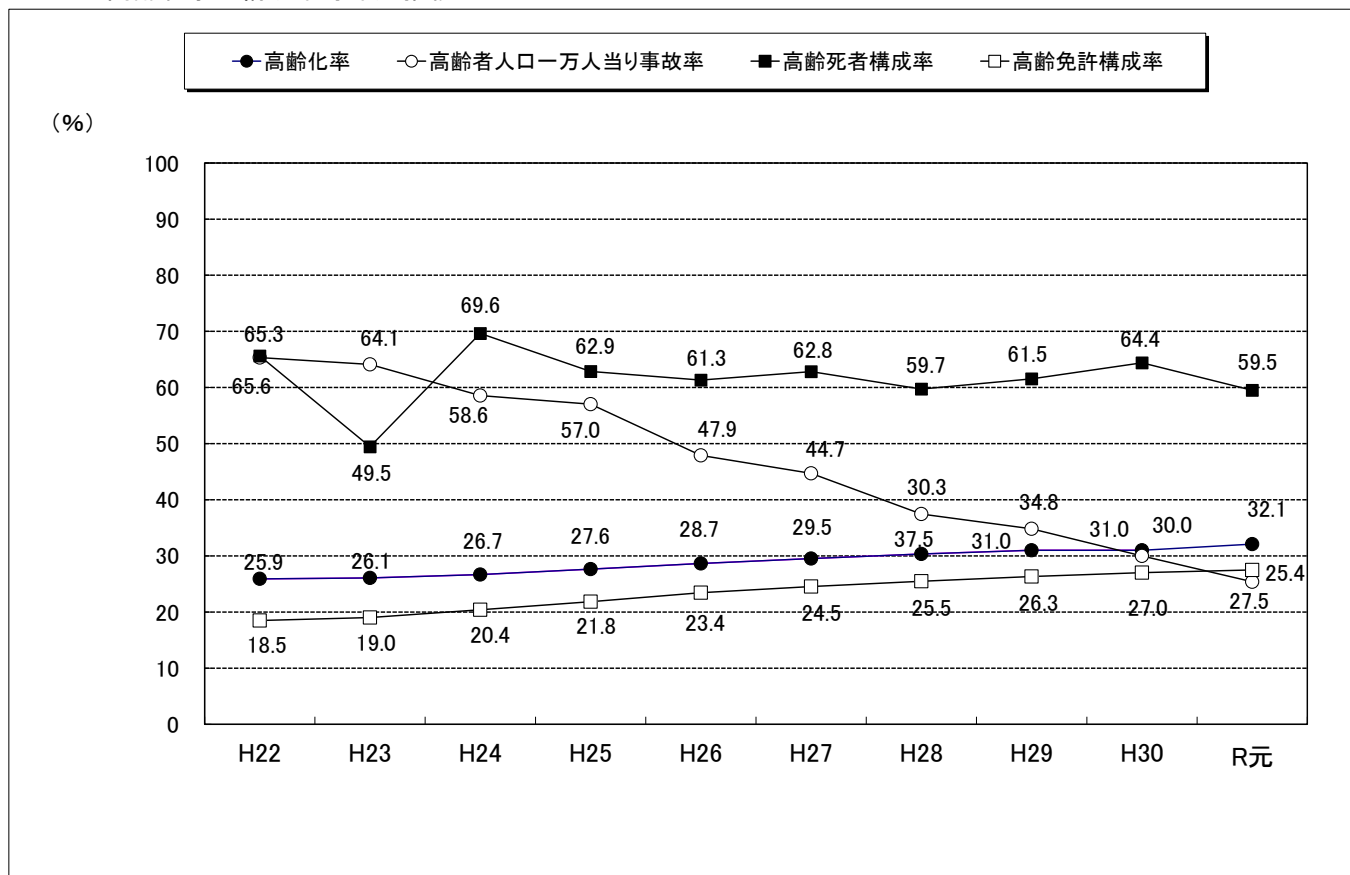
道路	最終事故	ゼロ日数	供用開始日
大洲自専道	記録なし	10,760	1991/03/17
宇和島自専道	記録なし	10,021	1993/03/25
西瀬戸自専道	2019/06/23	435	1979/05/11
高速道	2019/10/28	308	1989/12/31

注1 死亡事故ゼロ記録(全死者)は昭和43年1月1日から計上を始める。

注2 死亡事故ゼロ記録(高齢者)は、65歳以上を高齢者とした昭和63年1月1日から計上を始める。

注3 西瀬戸自動車道は、自歩道・バイク道を除く。

11-1 高齢者事故構成率等年別推移



区 分	H22	H23	H24	H25	H26	H27	H28	H29	H30	R元	R 2.8
総 人 口	1,464,895	1,457,280	1,447,287	1,438,612	1,428,946	1,420,283	1,410,463	1,399,453	1,399,453	1,374,887	1,362,859
高 齢 者 人 口	379,459	379,794	385,799	397,589	409,546	419,554	428,008	434,035	434,035	440,710	442,170
高 齢 化 率	25.9	26.1	26.7	27.6	28.7	29.5	30.3	31.0	31.0	32.1	32.4
全 事 故 件 数	8,188	7,903	7,108	6,692	5,745	5,086	4,497	4,097	3,487	2,811	1,530
高 齢 者 事 故 件 数	2,479	2,435	2,259	2,268	1,962	1,876	1,603	1,511	1,301	1,120	612
高 齢 者 事 故 構 成 率	30.3	30.8	31.8	33.9	34.2	36.9	35.6	36.9	37.3	39.8	40.0
高 齢 者 人 口 一 万 人 当 り 事 故 率	65.3	64.1	58.6	57.0	47.9	44.7	37.5	34.8	30.0	25.4	13.8
全 死 者 数	64	91	56	70	75	78	77	78	59	42	23
高 齢 死 者 数	42	45	39	44	46	49	46	48	38	25	15
高 齢 死 者 構 成 率	65.6	49.5	69.6	62.9	61.3	62.8	59.7	61.5	64.4	59.5	65.2
免 許 総 人 口	939,137	938,978	939,452	941,072	939,347	935,284	931,581	927,691	922,939	915,723	912,675
高 齢 免 許 人 口	173,638	178,576	191,707	205,508	220,179	229,410	237,446	244,375	249,398	251,692	253,732
高 齢 免 許 構 成 率	18.5	19.0	20.4	21.8	23.4	24.5	25.5	26.3	27.0	27.5	27.8
高 齢 ド ラ イ バ ー 事 故 件 数	2,012	1,960	1,832	1,822	1,602	1,519	1,311	1,369	1,066	929	498
高 齢 ド ラ イ バ ー 事 故 構 成 率 (高 齢 者 事 故 対 する)	81.2	80.5	81.1	80.3	81.7	81.0	81.8	90.6	81.9	82.9	81.4
高 齢 免 許 人 口 一 万 人 当 り 事 故 率	115.9	109.8	95.6	88.7	72.8	66.2	55.2	56.0	42.7	36.9	19.6

注1 総人口、高齢者人口は、令和2年4月1日現在（愛媛県長寿介護課資料）。令和元年以前は、各年4月1日現在。

2 高齢ドライバー事故は原付以上の高齢者で集計

11-2 高齢者人口1万人当り高齢者事故率等の市町別ワースト順位表

市町	総人口	高齢者人口	高齢化率		総免許人口	高齢免許人口	高齢免許構成率		高齢者事故件数	り高齢者人口1万人当り事故率		事高齢ドライバー数	万人当り免許事故率	
			順位	順位			順位	順位		順位	順位			
四国中央市	86,073	27,780	32.3	15	60,394	17,799	29.5	14	31	11.2	9	28	15.7	9
新居浜市	118,521	38,089	32.1	16	81,076	23,413	28.9	17	75	19.7	1	62	26.5	1
西条市	108,654	34,790	32.0	17	74,561	21,776	29.2	16	47	13.5	4	37	17.0	8
今治市	157,644	54,911	34.8	12	106,873	33,818	31.6	11	77	14.0	3	62	18.3	5
上島町	6,630	3,051	46.0	3	3,957	1,727	43.6	1	2	6.6	17	1	5.8	18
松山市	509,797	141,905	27.8	20	337,057	75,346	22.4	20	236	16.6	2	185	24.6	2
東温市	33,434	10,263	30.7	19	22,749	6,277	27.6	18	11	10.7	10	9	14.3	13
砥部町	20,865	6,874	32.9	14	14,632	4,450	30.4	13	6	8.7	14	5	11.2	16
久万高原町	8,034	3,865	48.1	1	5,156	2,043	39.6	4	3	7.8	15	3	14.7	12
伊予市	36,763	12,182	33.1	13	25,002	7,329	29.3	15	16	13.1	5	11	15.0	11
松前町	30,605	9,396	30.7	18	20,509	5,288	25.8	19	12	12.8	6	11	20.8	3
内子町	16,235	6,449	39.7	9	11,007	3,785	34.4	8	4	6.2	18	2	5.3	19
大洲市	42,358	15,208	35.9	11	28,364	8,760	30.9	12	15	9.9	12	15	17.1	7
八幡浜市	32,826	13,199	40.2	8	21,076	6,771	32.1	9	9	6.8	16	8	11.8	14
伊方町	9,028	4,229	46.8	2	5,717	2,163	37.8	5	1	2.4	20	1	4.6	20
西予市	36,931	15,837	42.9	7	24,132	9,086	37.7	6	18	11.4	8	16	17.6	6
宇和島市	73,776	28,755	39.0	10	47,575	15,088	31.7	10	35	12.2	7	30	19.9	4
鬼北町	10,066	4,540	45.1	5	6,623	2,665	40.2	3	4	8.8	13	3	11.3	15
松野町	3,845	1,761	45.8	4	2,452	1,013	41.3	2	1	5.7	19	1	9.9	17
愛南町	20,774	9,086	43.7	6	13,763	5,135	37.3	7	9	9.9	11	8	15.6	10
合計	1,362,859	442,170	32.4		912,675	253,732	27.8		612	13.8		498	19.6	

注1 総人口、高齢者人口は、令和2年4月1日現在（愛媛県長寿介護課資料）

2 総免許人口、高齢免許人口は、令和2年8月31日現在（運転免許課資料）

12 警察署（隊）別交通事故発生状況

(1) 全事故

区 分	令和2年8月末								
	件 数			死者数			傷者数		
	本 年	前 年	増減数	本 年	前 年	増減数	本 年	前 年	増減数
四 国 中 央	79	84	-5	1	1		86	91	-5
新 居 浜	150	193	-43	1		1	177	223	-46
西 条	73	101	-28		1	-1	85	118	-33
西 条 西	58	75	-17		1	-1	66	81	-15
今 治	171	224	-53	1	4	-3	193	259	-66
伯 方	6	7	-1	1	1		5	6	-1
松 山 東	351	438	-87	3	3		384	495	-111
松 山 西	151	172	-21		2	-2	179	193	-14
松 山 南	251	307	-56	4	3	1	270	337	-67
久 万 高 原	9	6	3	2		2	8	6	2
伊 予	56	66	-10	4	3	1	58	73	-15
大 洲	35	55	-20	1		1	40	64	-24
八 幡 浜	25	25		2	1	1	26	27	-1
西 予	24	25	-1	1		1	27	32	-5
宇 和 島	67	83	-16	1	1		74	97	-23
愛 南	10	13	-3				11	14	-3
高 速	14	25	-11	1	4	-3	17	31	-14
東 予 方 面	537	684	-147	4	8	-4	612	778	-166
中 予 方 面	818	989	-171	13	11	2	899	1,104	-205
南 予 方 面	161	201	-40	5	2	3	178	234	-56
県 内 合 計	1,530	1,899	-369	23	25	-2	1,706	2,147	-441

注 方面別では、高速隊を除いている。

(2) 高齢者事故

区 分	令和2年8月末								
	件 数			死者数			傷者数		
	本 年	前 年	増減数	本 年	前 年	増減数	本 年	前 年	増減数
四 国 中 央	31	34	-3		1	-1	20	18	2
新 居 浜	75	82	-7	1		1	50	55	-5
西 条	24	38	-14		1	-1	19	23	-4
西 条 西	23	40	-17				12	21	-9
今 治	74	107	-33		3	-3	44	72	-28
伯 方	5	3	2	1		1	3	2	1
松 山 東	107	144	-37	2	2		56	73	-17
松 山 西	56	63	-7		1	-1	27	36	-9
松 山 南	90	110	-20	3	2	1	42	59	-17
久 万 高 原	3	2	1				3	1	2
伊 予	28	22	6	4	3	1	13	10	3
大 洲	19	24	-5	1		1	12	13	-1
八 幡 浜	10	14	-4	2	1	1	8	10	-2
西 予	18	16	2	1		1	16	11	5
宇 和 島	38	46	-8		1	-1	23	25	-2
愛 南	9	7	2				9	4	5
高 速	2	7	-5		1	-1	1	3	-2
東 予 方 面	232	304	-72	2	5	-3	148	191	-43
中 予 方 面	284	341	-57	9	8	1	141	179	-38
南 予 方 面	94	107	-13	4	2	2	68	63	5
県 内 合 計	612	759	-147	15	16	-1	358	436	-78

注 方面別では、高速隊を除いている。