

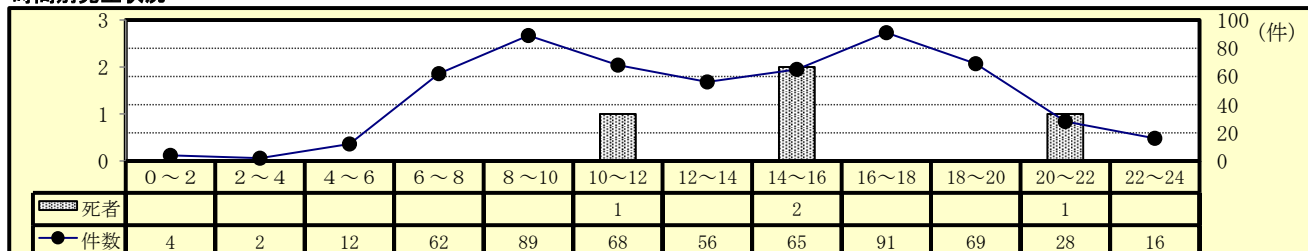
#### 4 交差点事故（令和2年6月末）

##### (1) 全事故に占める交差点事故

区分	令和2年			令和元年			増減数			増減率(%)		
	件数	死者	傷者	件数	死者	傷者	件数	死者	傷者	件数	死者	傷者
全事故	1,158	16	1,303	1,435	18	1,620	-277	-2	-317	-19.3	-11.1	-19.6
交差点	信号	219	1	242	227	254	-8	1	-12	-3.5	-4.7	-4.7
	その他	343	3	378	430	461	-87	-1	-83	-20.2	-25.0	-18.0
	計	562	4	620	657	715	-95	-1	-95	-14.5	-13.3	-13.3
構成率(%)	48.5	25.0	47.6	45.8	22.2	44.1						

○ 交差点の事故は、前年と比べ、死者数は同数、件数及び傷者数は減少している。

##### (2) 時間別発生状況



○ 交差点事故は、朝（8時～10時）と夕（16時～18時）に多く発生している。

##### (3) 事故類型別発生状況

区分	令和2年			令和元年			増減数			増減率(%)		
	件数	死者	傷者	件数	死者	傷者	件数	死者	傷者	件数	死者	傷者
交差点事故	562	4	620	657	4	715	-95	-1	-95	-14.5	-100.0	-13.3
人対車	対・背面中横断	3	3	3	2	1	1	-1	1	14.0		50.0
	横断	57	2	56	50	52	7	2	4	23.1		7.7
	その他	16	1	15	13	13	3	1	2	15.2	200.0	15.4
	計	76	3	74	66	1	67	10	2	7	15.2	200.0
自転車対車	出合頭	100		101	109	111	-9		-10	-8.3		-9.0
	右左折時	42		42	58	58	-16		-16	-27.6		-27.6
	その他	7		7	20	20	-13		-13	-65.0		-65.0
	計	149		150	187	189	-38		-39	-20.3		-20.6
車両相互	正面衝突	2		2	5	5	-3		-3	-60.0		-60.0
	追突	30		39	49	60	-19		-21	-38.8		-35.0
	出合頭	203	1	242	227	263	-24	-1	-21	-10.6	-50.0	-8.0
	右折時	65		72	64	70	1		2	1.6		2.9
	左折時	22		22	29	30	-7		-8	-24.1		-26.7
	その他	14		18	24	26	-10		-8	-41.7		-30.8
	計	336	1	395	398	2	454	-62	-1	-59	-15.6	-50.0
車両単独	1		1	6	1	5	-5	-1	-4	-83.3	-100.0	-80.0

○ 事故類型別の発生件数は、車両相互の出合頭が最も多い。

##### (4) 各種事故別発生状況

区分	令和2年			令和元年			増減数			増減率(%)		
	当事者数	死者	傷者	当事者数	死者	傷者	当事者数	死者	傷者	当事者数	死者	傷者
交差点事故	562	4	620	657	4	715	-95	-1	-95	-14.5	-100.0	-13.3
高齢者	273	3	131	346	4	163	-73	-1	-32	-21.1	-25.0	-19.6
若年者	183		118	178		126	5		-8	2.8		-6.3
若年ト・ライハ-	126		61	126		70			-9			-12.9
高齢ト・ライハ-	198		52	272	3	79	-74	-3	-27	-27.2	-100.0	-34.2

○ 若年者と比べて高齢者の事故が大きく減少している。

##### (5) 原因別（1当）発生件数ワースト順位

- ・ ワースト 1位 交差点安全進行 211件（前年比 1件）
- ・ ワースト 2位 一時不停止 87件（前年比 -33件）
- ・ ワースト 3位 安全不確認 64件（前年比 -19件）
- ・ ワースト 4位 信号無視 46件（前年比 5件）
- ・ ワースト 5位 歩行者妨害 36件（前年比 -1件）