

# 交通事故発生状況

～令和2年6月末～

## 横断歩道止まろう

横断歩道

キャンペーン



「減速(原則)」「よく見て」「止まり」ましょう!



- 1 横断歩道に接近したら  
減速・安全確認の徹底



- 2 横断歩行者を見たら  
一時停止の徹底



- 3 薄暮期・夜間における  
前照灯の早めの点灯や  
上向き点灯の励行



愛 媛 県 警 察 本 部

## 交通事故発生状況等（令和2年6月末）

### 1 交通事故発生状況

#### 〈全事故〉

発生件数 1,158 件（前年比－ 277件）

死者数 16 人（前年比－ 2人）

傷者数 1,303 人（前年比－ 317人）

#### 〈高齢者事故〉

発生件数 468 件（前年比－ 122件）

死者数 9 人（前年比－ 5人）

傷者数 277 人（前年比－ 63人）

◇ 前年と比べ、発生件数、死者数及び傷者数の全てが減少した。

### 2 全交通事故の主な特徴

◇ 事故類型別では、道路横断歩行中の事故が増加した。

◇ 昼間の事故が、夜間の事故の約2.7倍発生した。

### 3 交通死亡事故の特徴

#### (1) 県下

◇ 人口10万人当たり死者数は、1.18人で全国ワースト27位

◇ 国道での死者が6人で、前年と同数となった。

#### (2) 方面別（高速道路の死亡事故を除く。）

##### 〈東予〉

◇ 死者3人（－2人）

◇ 直線で2人死亡、交差点で1人死亡

◇ 工作物衝突で2人死亡、横断歩道横断中で1人死亡

◇ 夜間で1人死亡

◇ 高齢者が1人死亡

##### 〈中予〉

◇ 死者8人（－2人）

◇ 直線で3人死亡、交差点で3人死亡

◇ 夜間に4人死亡

◇ 歩行中で4人（横断中2人、うち1人は横断歩道横断中）死亡

◇ 国道で3人死亡

◇ 高齢者が5人死亡

##### 〈南予〉

◇ 死者4人（＋3人）

◇ カーブですべて死亡

◇ 昼間にすべて死亡

◇ 正面衝突で2人死亡、工作物衝突で2人死亡

◇ 国道で2人死亡、県道で1人死亡、市町道で1人死亡

◇ 高齢者が3人死亡

目 次

	ページ
<b>1 交通事故発生状況</b>	
(1) 全国の交通事故発生状況 .....	1
(2) 四国の交通事故発生状況 .....	1
(3) 愛媛県の交通事故発生状況 .....	1
(4) 都道府県別・人口当たりの交通事故死者数等 .....	2
<b>2 交通事故の特徴</b>	
(1) 発生状況 .....	3
(2) 時間別発生状況 .....	3
(3) 道路形状別発生状況 .....	3
(4) 事故類型別発生状況 .....	3
(5) 各種事故の発生状況 .....	3
<b>3 高齢者事故</b>	
(1) 全事故に占める高齢者事故 .....	4
(2) 時間別発生状況 .....	4
(3) 道路形状別発生状況 .....	4
(4) 事故類型別発生状況 .....	4
(5) 原因別発生件数ワースト順位 .....	4
<b>4 交差点事故</b>	
(1) 全事故に占める交差点事故 .....	5
(2) 時間別発生状況 .....	5
(3) 事故類型別発生状況 .....	5
(4) 各種事故別発生状況 .....	5
(5) 原因別発生件数ワースト順位 .....	5
<b>5 自転車乗用中の事故</b>	
(1) 全事故に占める自転車乗用中の事故 .....	6
(2) 時間別発生状況 .....	6
(3) 道路形状別発生状況 .....	6
(4) 事故類型別発生状況 .....	6
(5) 当事者別発生状況 .....	6
(6) 原因別発生件数ワースト順位 .....	6
<b>6 飲酒事故(1当関与)</b>	
(1) 全事故に占める飲酒事故 .....	7
(2) 時間別発生状況 .....	7
(3) 道路形状別発生状況 .....	7
(4) 事故類型別発生状況 .....	7
(5) 当事者別発生状況 .....	7
<b>7 交通死亡事故の概況</b>	
(1) 月別・署(隊)別・方面別死者数 .....	8
(2) 交通死亡事故発生場所等一覧表 .....	9
(3) 各署別事故類型別死者数一覧 .....	11
<b>8 市町別・人口10万人当たり事故率等</b>	
(1) 全事故 .....	12
(2) 高齢者事故 .....	12
<b>9 昼夜別の交通事故発生状況及び特徴</b>	
(1) 発生状況 .....	13
(2) 道路形状別発生状況 .....	13
(3) 事故類型別発生状況 .....	13
(4) 各種事故の発生状況 .....	13
<b>10-1 警察署別・市町別死亡事故ゼロ記録</b>	
(1) 警察署(隊)別 .....	14
(2) 市町別 .....	14
(3) 高速道・自専道 .....	14
<b>10-2 警察署別・市町別死亡事故ゼロ記録(高齢者)</b>	
(1) 警察署(隊)別 .....	14
(2) 市町別 .....	14
(3) 高速道・自専道 .....	14
<b>11-1 高齢者事故構成率等年別推移</b> .....	15
<b>11-2 高齢者人口1万人当り高齢者事故率等の市町別ワースト順位表</b> .....	16
<b>12 警察署(隊)別交通事故発生状況</b> .....	17

# 令和2年6月末の交通事故

## 1 交通事故発生状況

(1) 全国の交通事故発生状況(発生件数、傷者数、高齢者の死者数は概数)

区分	令和2年	令和元年	増減数	増減率(%)
発生件数	145,487	187,684	-42,197	-22.5
死者数	1,357	1,418	-61	-4.3
うち高齢者	778	801	-23	-2.9
構成率(%)	57.3	56.5		
傷者数	173,600	227,200	-53,600	-23.6

(2) 四国の交通事故発生状況(他県の発生件数、傷者数、高齢者の死者数は概数)

区分	徳島県	香川県	愛媛県	高知県	計
発生件数	994	1,807	1,158	598	4,557
増減数	-219	-442	-277	-159	-1,097
増減率(%)	-18.1	-19.7	-19.3	-21.0	-19.4
死者数	9	28	16	16	69
増減数	-13	9	-2	4	-2
増減率(%)	-59.1	47.4	-11.1	33.3	-2.8
うち高齢者	6	22	9	12	49
構成率(%)	66.7	78.6	56.3	75.0	71.0
全国ワースト順位	15	7	30	10	
増減数	-10	12	-5	3	0
増減率(%)	-62.5	120.0	-35.7	33.3	0.0
傷者数	1,176	2,222	1,303	646	5,347
増減数	-279	-534	-317	-185	-1,315
増減率(%)	-19.2	-19.4	-19.6	-22.3	-19.7

(3) 愛媛県の交通事故発生状況

区分	令和2年	令和元年	増減数	増減率(%)	5年平均対比
発生件数	1,158	1,435	-277	-19.3	-848
死者数	16	18	-2	-11.1	-13.4
傷者数	1,303	1,620	-317	-19.6	-1,041

## (4) 都道府県別・人口当たりの交通事故死者数等 (R2. 6月末現在)

区 分	死者数		人口10万人当たり		事故件数		人口1000人当たり		死亡事故率		人 口	
	R2	順位	死者数	順位	R2	順位	事故発生率	順位	R2	順位		順位
北海道	54	7	1.02	33	3,678	11	0.70	41	1.47	18	5,286,000	8
青森	11	40	0.87	38	1,125	35	0.89	28	0.98	31	1,263,000	31
岩手	26	21	2.10	8	795	41	0.64	43	3.27	3	1,241,000	32
宮城	27	18	1.17	28	2,178	16	0.94	23	1.24	27	2,316,000	14
秋田	22	25	2.24	6	620	43	0.63	44	3.55	1	981,000	38
山形	19	30	1.74	12	1,517	25	1.39	9	1.25	26	1,090,000	35
福島	25	23	1.34	19	1,640	23	0.88	30	1.52	15	1,864,000	21
東京	64	3	0.46	47	11,613	3	0.84	36	0.55	44	13,822,000	1
茨城	39	12	1.36	18	2,966	12	1.03	17	1.31	24	2,877,000	11
栃木	27	18	1.39	17	1,831	21	0.94	22	1.47	17	1,946,000	19
群馬	16	36	0.82	42	4,315	10	2.21	4	0.37	47	1,952,000	18
埼玉	58	5	0.79	43	8,079	8	1.10	14	0.72	39	7,330,000	5
千葉	57	6	0.91	36	6,005	9	0.96	21	0.95	32	6,255,000	6
神奈川	71	2	0.77	44	9,333	6	1.02	18	0.76	37	9,177,000	2
新潟	32	15	1.42	16	1,478	27	0.66	42	2.17	8	2,246,000	15
山梨	9	42	1.10	30	984	38	1.20	13	0.91	34	817,000	42
長野	21	29	1.02	34	2,231	15	1.08	16	0.94	33	2,063,000	16
静岡	54	7	1.48	15	9,787	5	2.67	1	0.55	43	3,659,000	10
富山	17	33	1.62	13	894	40	0.85	32	1.90	11	1,050,000	37
石川	27	18	2.36	3	973	39	0.85	33	2.77	5	1,143,000	34
福井	14	39	1.81	9	423	45	0.55	46	3.31	2	774,000	43
岐阜	22	25	1.10	29	1,402	29	0.70	40	1.57	13	1,997,000	17
愛知	76	1	1.01	35	11,992	2	1.59	7	0.63	40	7,537,000	4
三重	42	10	2.35	4	1,488	26	0.83	37	2.82	4	1,791,000	22
滋賀	18	32	1.27	20	1,324	30	0.94	24	1.36	22	1,412,000	26
京都	31	16	1.20	26	2,057	17	0.79	39	1.51	16	2,591,000	13
大阪	63	4	0.71	45	12,086	1	1.37	10	0.52	45	8,813,000	3
兵庫	49	9	0.89	37	8,159	7	1.49	8	0.60	42	5,484,000	7
奈良	11	40	0.82	41	1,320	31	0.99	20	0.83	36	1,339,000	30
和歌山	8	44	0.86	39	794	42	0.85	34	1.01	30	935,000	40
鳥取	6	47	1.07	31	308	47	0.55	45	1.95	10	560,000	47
島根	7	46	1.03	32	339	46	0.50	47	2.06	9	680,000	46
岡山	34	13	1.79	10	1,918	19	1.01	19	1.77	12	1,898,000	20
広島	34	13	1.21	25	2,328	14	0.83	38	1.46	19	2,817,000	12
山口	17	33	1.24	23	1,279	33	0.93	25	1.33	23	1,370,000	27
徳島	9	42	1.22	24	994	37	1.35	11	0.91	35	736,000	44
香川	28	17	2.91	1	1,807	22	1.88	6	1.55	14	962,000	39
愛媛	16	36	1.18	27	1,158	34	0.86	31	1.38	21	1,352,000	28
高知	16	36	2.27	5	598	44	0.85	35	2.68	6	706,000	45
福岡	42	10	0.82	40	9,961	4	1.95	5	0.42	46	5,107,000	9
佐賀	22	25	2.69	2	1,833	20	2.24	3	1.20	28	819,000	41
長崎	17	33	1.27	21	1,454	28	1.08	15	1.17	29	1,341,000	29
熊本	22	25	1.25	22	1,549	24	0.88	29	1.42	20	1,757,000	23
大分	24	24	2.10	7	1,065	36	0.93	26	2.25	7	1,144,000	33
宮崎	19	30	1.76	11	2,517	13	2.33	2	0.75	38	1,081,000	36
鹿児島	26	21	1.61	14	1,981	18	1.23	12	1.31	25	1,614,000	24
沖縄	8	44	0.55	46	1,311	32	0.91	27	0.61	41	1,448,000	25
合計	1,357		1.07		145,487		1.15				126,443,000	

注 人口は総務省の平成30年10月1日現在の推計人口である。

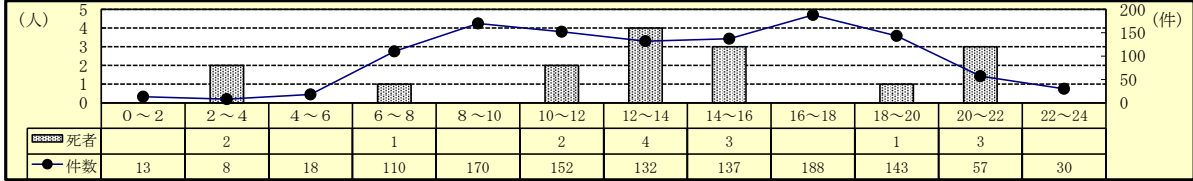
2 交通事故の特徴（令和2年6月末）

(1) 発生状況

区分	令和2年	令和元年	増減数	増減率(%)
発生件数	1,158	1,435	-277	-19.3
死者数	16	18	-2	-11.1
うち高齢者	9	14	-5	-35.7
構成率(%)	56.3	77.8		
傷者数	1,303	1,620	-317	-19.6

○ 前年と比べ、発生件数、死者数及び傷者数の全てが減少している。

(2) 時間別発生状況



○ 人身事故は、朝（8時～10時）と夕（16時～18時）の時間帯に多く発生している。  
○ 死亡事故は、昼（12時～16時）と夜（20時～22時）の時間帯に多く発生している。

(3) 道路形状別発生状況

区分	令和2年			令和元年			増減数			増減率		
	件数	死者	傷者	件数	死者	傷者	件数	死者	傷者	件数	死者	傷者
全事故	1,158	16	1,303	1,435	18	1,620	-277	-2	-317	-19.3	-11.1	-19.6
信号	219	1	242	227		254	-8	1	-12	-3.5	-4.7	
その他	343	3	378	430	4	461	-87	-1	-83	-20.2	-25.0	-18.0
計	562	4	620	657	4	715	-95		-95	-14.5		-13.3
構成率(%)	48.5	25.0	47.6	45.8	22.2	44.1						
交差点付近	75		90	96	1	123	-21	-1	-33	-21.9	-100.0	-26.8
カーブ	42	5	51	42	3	49		2	2	66.7	4.1	
直線等	479	7	542	640	10	733	-161	-3	-191	-25.2	-30.0	-26.1

○ 全事故の48.5%が交差点で発生している。

(4) 事故類型別発生状況

区分	令和2年			令和元年			増減数			増減率			
	件数	死者	傷者	件数	死者	傷者	件数	死者	傷者	件数	死者	傷者	
全事故	1,158	16	1,303	1,435	18	1,620	-277	-2	-317	-19.3	-11.1	-19.6	
人対車	対・背面中	31		31	40	1	39	-9	-1	-8	-22.5	-100.0	-20.5
	横断中	81	3	79	80	3	79	1		1.3			
	その他	52	1	52	62	1	61	-10		-9	-16.1	-14.8	
	計	164	4	162	182	5	179	-18	-1	-17	-9.9	-20.0	-9.5
自転車対車	出合頭	119		120	123		126	-4		-6	-3.3		-4.8
	右左折	54		54	76		76	-22		-22	-28.9		-28.9
	その他	41	1	40	64	1	64	-23		-24	-35.9		-37.5
	計	214	1	214	263	1	266	-49		-52	-18.6		-19.5
車両相互	正面衝突	24	3	33	40	5	61	-16	-2	-28	-40.0	-45.9	
	追突	258		327	371		466	-113		-139	-30.5		-29.8
	出合頭	228	1	274	248	2	286	-20	-1	-12	-8.1	-50.0	-4.2
	右折時	80		87	91		100	-11		-13	-12.1		-13.0
	左折時	46		46	59		61	-13		-15	-22.0		-24.6
	その他	108	1	125	142	1	165	-34		-40	-23.9		-24.2
計	744	5	892	951	8	1,139	-207	-3	-247	-21.8	-37.5	-21.7	
車両単独・列車	36	6	35	39	4	36	-3	2	-1	50.0	-7.7	-2.8	

○ 事故類型別の発生件数は、追突が最も多く、次いで出合頭が多い。

(5) 各種事故の発生状況

区分	令和2年			令和元年			増減数			増減率		
	当事者数	死者	傷者	当事者数	死者	傷者	当事者数	死者	傷者	当事者数	死者	傷者
子供	幼児	7		18	5	13	2		5	40.0		38.5
	小学生	14		20	22	29	-8		-9	-36.4		-31.0
	中学生	20		24	22	28	-2		-4	-9.1		-14.3
	計	41		62	49	70	-8		-8	-16.3		-11.4
高校生	39		44	39		46			-2			-4.3
若年者	316	1	196	371	2	245	-55	-1	-49	-14.8	-50.0	-20.0
高齢者	546	9	277	670	14	340	-124	-5	-63	-18.5	-35.7	-18.5
若年ドライバー	238	1	110	294	1	148	-56		-38	-19.0		-25.7
高齢ドライバー	412	3	129	526	7	167	-114	-4	-38	-21.7	-57.1	-22.8
ミニバイク	208	1	182	257	3	217	-49	-2	-35	-19.1	-66.7	-16.1
自動二輪	106	2	92	130	2	114	-24		-22	-18.5		-19.3

○ 高齢者の約8割（75.5%）が車両運転中の事故である。

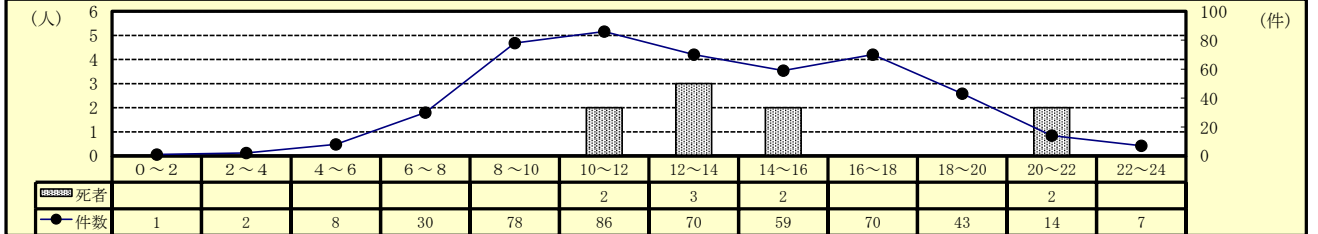
### 3 高齢者事故（令和2年6月末）

#### (1) 全事故に占める高齢者事故

区分	令和2年			令和元年			増減数			増減率(%)		
	件数	死者	傷者	件数	死者	傷者	件数	死者	傷者	件数	死者	傷者
全事故	1,158	16	1,303	1,435	18	1,620	-277	-2	-317	-19.3	-11.1	-19.6
高齢者	468	9	277	590	14	340	-122	-5	-63	-20.7	-35.7	-18.5
構成率(%)	40.4	56.3	21.3	41.1	77.8	21.0						
65～74歳	297	3	145	341	6	168	-44	-3	-23	-12.9	-50.0	-13.7
75歳以上	217	6	132	293	8	172	-76	-2	-40	-25.9	-25.0	-23.3
65歳以上トライハ-	377	3	147	483	7	200	-106	-4	-53	-21.9	-57.1	-26.5
75歳以上トライハ-	153	2	56	212	4	83	-59	-2	-27	-27.8	-50.0	-32.5

- 高齢者の事故は、件数、死者数及び傷者数の全てが減少している。
- 全事故における高齢者事故が占める割合は40.4%である。

#### (2) 時間別発生状況



- 高齢者事故の発生件数は、午前（10時～12時）と午後（16時～18時）の時間帯に多く発生している。

#### (3) 道路形状別発生状況

区分	令和2年			令和元年			増減数			増減率(%)			
	件数	死者	傷者	件数	死者	傷者	件数	死者	傷者	件数	死者	傷者	
高齢者事故	468	9	277	590	14	340	-122	-5	-63	-20.7	-35.7	-18.5	
交差点	信号	101	1	58	93	48	8	1	10	8.6		20.8	
	その他	136	2	73	208	4	115	-72	-2	-42	-34.6	-50.0	-36.5
	計	237	3	131	301	4	163	-64	-1	-32	-21.3	-25.0	-19.6
構成率(%)	50.6	33.3	47.3	51.0	28.6	47.9							
交差点付近	33		16	34	1	26	-1	-1	-10	-2.9	-100.0	-38.5	
カーブ	17	3	12	6	1	7	11	2	5	183.3	200.0	71.4	
直線等	181	3	118	249	8	144	-68	-5	-26	-27.3	-62.5	-18.1	

- 交差点での発生件数が高齢者事故の半数以上(50.6%)を占めている。

#### (4) 事故類型別発生状況

区分	令和2年			令和元年			増減数			増減率(%)			
	件数	死者	傷者	件数	死者	傷者	件数	死者	傷者	件数	死者	傷者	
高齢者事故	468	9	277	590	14	340	-122	-5	-63	-20.7	-35.7	-18.5	
人対車	対・背面中	18		11	16	1	12	2	-1	-1	12.5	-100.0	-8.3
	横断中	51	3	39	45	3	34	6		5	13.3		14.7
	その他	29	1	23	35	1	22	-6		1	-17.1		4.5
	計	98	4	73	96	5	68	2	-1	5	2.1	-20.0	7.4
自転車対車	出合頭	49		27	49		25			2			8.0
	右左折時	16		9	42		21	-26		-12	-61.9		-57.1
	その他	25	1	18	27	1	21	-2		-3	-7.4		-14.3
	計	90	1	54	118	1	67	-28		-13	-23.7		-19.4
車両相互	正面衝突	12	1	9	16	3	12	-4	-2	-3	-25.0	-66.7	-25.0
	追突	78		42	119		68	-41		-26	-34.5		-38.2
	出合頭	90		43	118	2	70	-28	-2	-27	-23.7	-100.0	-38.6
	右折時	33		14	41		17	-8		-3	-19.5		-17.6
	左折時	12		5	16		3	-4		2	-25.0		66.7
	その他	41		23	51		23	-10			-19.6		
計	266	1	136	361	5	193	-95	-4	-57	-26.3	-80.0	-29.5	
車両単独、列車	14	3	14	15	3	12	-1		2	-6.7		16.7	

- 事故類型別の発生件数は、車両相互の出合頭が最も多い。

#### (5) 高齢者の原因別（1当）発生件数ワースト順位

- ・ ワースト 1位 安全不確認 68件（前年比 -16件）
- ・ ワースト 2位 交差点安全進行 56件（前年比 -4件）
- ・ ワースト 3位 前方不注意 50件（前年比 -26件）
- ・ ワースト 4位 一時不停止 29件（前年比 -10件）
- ・ ワースト 5位 信号無視 21件（前年比 8件）

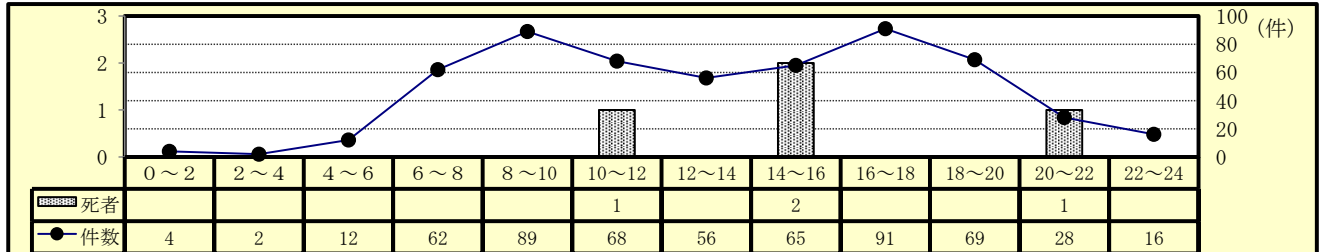
#### 4 交差点事故（令和2年6月末）

##### (1) 全事故に占める交差点事故

区分	令和2年			令和元年			増減数			増減率(%)		
	件数	死者	傷者	件数	死者	傷者	件数	死者	傷者	件数	死者	傷者
全事故	1,158	16	1,303	1,435	18	1,620	-277	-2	-317	-19.3	-11.1	-19.6
交差点	信号	219	1	242	227	254	-8	1	-12	-3.5	-4.7	-4.7
	その他	343	3	378	430	461	-87	-1	-83	-20.2	-25.0	-18.0
	計	562	4	620	657	715	-95	-1	-95	-14.5	-13.3	-13.3
構成率(%)	48.5	25.0	47.6	45.8	22.2	44.1						

○ 交差点の事故は、前年と比べ、死者数は同数、件数及び傷者数は減少している。

##### (2) 時間別発生状況



○ 交差点事故は、朝（8時～10時）と夕（16時～18時）に多く発生している。

##### (3) 事故類型別発生状況

区分	令和2年			令和元年			増減数			増減率(%)		
	件数	死者	傷者	件数	死者	傷者	件数	死者	傷者	件数	死者	傷者
交差点事故	562	4	620	657	4	715	-95	-1	-95	-14.5	-100.0	-13.3
人対車	対・背面中	3	3	3	1	2	-1	-1	1			50.0
	横断中	57	2	56	50	52	7	2	4	14.0		7.7
	その他	16	1	15	13	13	3	1	2	23.1		15.4
	計	76	3	74	66	1	67	10	2	7	15.2	200.0
自転車対車	出合頭	100		101	109	111	-9		-10	-8.3		-9.0
	右左折時	42		42	58	58	-16		-16	-27.6		-27.6
	その他	7		7	20	20	-13		-13	-65.0		-65.0
	計	149		150	187	189	-38		-39	-20.3		-20.6
車両相互	正面衝突	2		2	5	5	-3		-3	-60.0		-60.0
	追突	30		39	49	60	-19		-21	-38.8		-35.0
	出合頭	203	1	242	227	263	-24	-1	-21	-10.6	-50.0	-8.0
	右折時	65		72	64	70	1		2	1.6		2.9
	左折時	22		22	29	30	-7		-8	-24.1		-26.7
	その他	14		18	24	26	-10		-8	-41.7		-30.8
	計	336	1	395	398	2	454	-62	-1	-59	-15.6	-50.0
車両単独	1		1	6	1	5	-5	-1	-4	-83.3	-100.0	-80.0

○ 事故類型別の発生件数は、車両相互の出合頭が最も多い。

##### (4) 各種事故別発生状況

区分	令和2年			令和元年			増減数			増減率(%)		
	当事者数	死者	傷者	当事者数	死者	傷者	当事者数	死者	傷者	当事者数	死者	傷者
交差点事故	562	4	620	657	4	715	-95	-1	-95	-14.5	-100.0	-13.3
高齢者	273	3	131	346	4	163	-73	-1	-32	-21.1	-25.0	-19.6
若年者	183		118	178		126	5		-8	2.8		-6.3
若年ト・ライハ-	126		61	126		70			-9			-12.9
高齢ト・ライハ-	198		52	272	3	79	-74	-3	-27	-27.2	-100.0	-34.2

○ 若年者と比べて高齢者の事故が大きく減少している。

##### (5) 原因別（1当）発生件数ワースト順位

- ・ ワースト 1位 交差点安全進行 211件（前年比 1件）
- ・ ワースト 2位 一時不停止 87件（前年比 -33件）
- ・ ワースト 3位 安全不確認 64件（前年比 -19件）
- ・ ワースト 4位 信号無視 46件（前年比 5件）
- ・ ワースト 5位 歩行者妨害 36件（前年比 -1件）



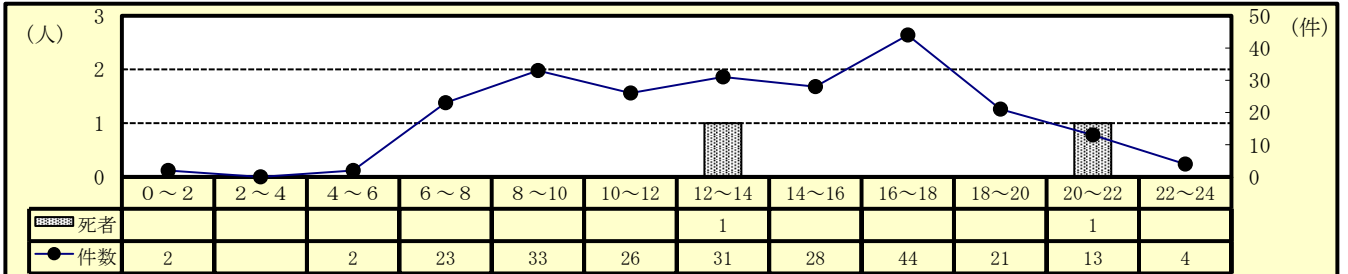
## 5 自転車乗用中の事故（令和2年6月末）

### (1) 全事故に占める自転車乗用中の事故

区分	令和2年			令和元年			増減数			増減率(%)		
	件数	死者	傷者	件数	死者	傷者	件数	死者	傷者	件数	死者	傷者
全事故	1,158	16	1,303	1,435	18	1,620	-277	-2	-317	-19.3	-11.1	-19.6
自転車乗用中	227	2	215	274	2	266	-47		-51	-17.2		-19.2
構成率(%)	19.6	12.5	16.5	19.1	11.1	16.4						

○ 自転車乗用中の事故は、前年と比べ、死者数は同数、件数及び傷者数は減少している。

### (2) 時間別発生状況



○ 発生件数は、夕（16時～18時）の時間帯に最も多い。

### (3) 道路形状別発生状況

区分	令和2年			令和元年			増減数			増減率(%)		
	件数	死者	傷者	件数	死者	傷者	件数	死者	傷者	件数	死者	傷者
自転車乗用中	227	2	215	274	2	266	-47		-51	-17.2		-19.2
交差点	信号	46		43	59	59	-13		-16	-22.0		-27.1
	その他	108		106	129	128	-21		-22	-16.3		-17.2
	計	154		149	188	187	-34		-38	-18.1		-20.3
構成率(%)	67.8		69.3	68.6		70.3						
交差点付近	9		8	8	8	8	1			12.5		
カーブ	1		1	7	6	6	-6		-5	-85.7		-83.3
直線等	63	2	57	71	2	65	-8		-8	-11.3		-12.3

○ 自転車乗用中の事故は、交差点で約7割（67.8%）発生している。

### (4) 事故類型別発生状況

区分	令和2年			令和元年			増減数			増減率(%)		
	件数	死者	傷者	件数	死者	傷者	件数	死者	傷者	件数	死者	傷者
自転車乗用中	227	2	215	274	2	266	-47		-51	-17.2		-19.2
人対車両	8			3			5			166.7		
自転車対車両	出合頭	119		119	123	122	-4		-3	-3.3		-2.5
	右左折	54		54	76	75	-22		-21	-28.9		-28.0
	その他	41	1	38	64	61	-23	1	-23	-35.9		-37.7
	計	214	1	211	263	1	258	-49		-47	-18.6	
車両単独等	5	1	4	8	1	8	-3		-4	-37.5		-50.0

○ 自転車乗用中の事故のうち、出合頭が半数以上（52.4%）を占めている。

### (5) 当事者別発生状況

区分	令和2年			令和元年			増減数			増減率(%)		
	当事者数	死者	傷者	当事者数	死者	傷者	当事者数	死者	傷者	当事者数	死者	傷者
自転車乗用中	229	2	215	276	2	266	-47		-51	-17.0		-19.2
子供	幼児			1		1	-1		-1	-100.0		-100.0
	小学生	8		8	13	12	-5		-4	-38.5		-33.3
	中学生	19		18	19	19			-1			-5.3
	計	27		26	33	32	-6		-6	-18.2		-18.8
高校生	34		34	36	37	-2		-3	-5.6		-8.1	
高齢者	56	1	55	72	2	70	-16	-1	-15	-22.2	-50.0	-21.4
その他	112	1	100	135		127	-23	1	-27	-17.0		-21.3

注 当事者数は、第1当事者と第2当事者の合計。

### (6) 自転車乗用中の原因別（1当）発生件数ワースト順位

- ・ ワースト 1位 一時不停止 10件（前年比 -3件）
- ・ ワースト 2位 交差点安全進行 8件（前年比 -6件）
- ・ ワースト 3位 安全不確認 8件（前年比 -3件）
- ・ ワースト 4位 前方不注意 8件（前年比 4件）
- ・ ワースト 5位 信号無視 4件（前年比 -1件）

## 6 飲酒事故（1当関与）（令和2年6月末）

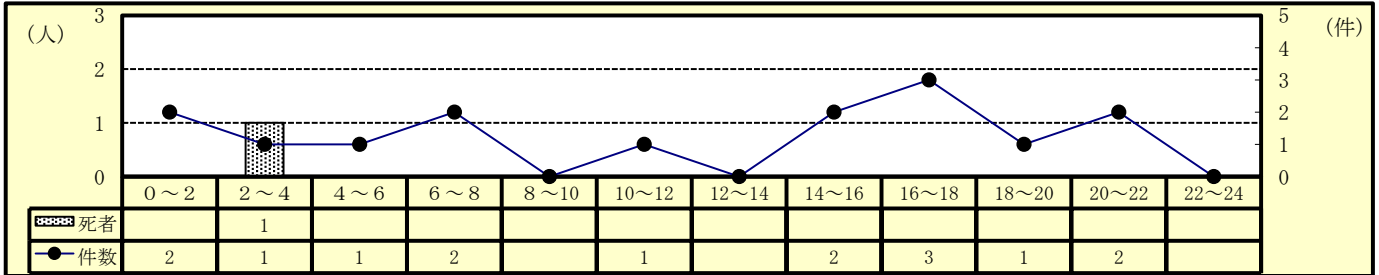
### (1) 全事故に占める飲酒事故

区分	令和2年			令和元年			増減数			増減率(%)		
	件数	死者	傷者	件数	死者	傷者	件数	死者	傷者	件数	死者	傷者
全事故	1,158	16	1,303	1,435	18	1,620	-277	-2	-317	-19.3	-11.1	-19.6
飲酒事故	15	1	15	20	1	23	-5	-8	-8	-25.0	-11.1	-34.8
構成率(%)	1.3	6.3	1.2	1.4	5.6	1.4						

注 飲酒事故は1当が原付以上、かつ飲酒ありの事故による全死傷者数。（以下同じ）

○ 飲酒事故は、件数及び傷者数が減少している。

### (2) 時間別発生状況



### (3) 道路形状別発生状況

区分	令和2年			令和元年			増減数			増減率(%)		
	件数	死者	傷者	件数	死者	傷者	件数	死者	傷者	件数	死者	傷者
飲酒事故	15	1	15	20	1	23	-5		-8	-25.0		-34.8
交差点	信号	2		3	4	4	-2		-1	-50.0		-25.0
	その他	2		2	2	3			-1			-33.3
	計	4		5	6	7	-2		-2	-33.3		-28.6
構成率(%)	26.7		33.3	30.0		30.4						
交差点付近	1		1	2	2	2	-1		-1	-50.0		-50.0
カーブ	2		2	2		2						
直線等	8	1	7	10	1	12	-2		-5	-20.0		-41.7

○ 交差点で約3割（26.7%）発生している。

### (4) 事故類型別発生状況

区分	令和2年			令和元年			増減数			増減率(%)		
	件数	死者	傷者	件数	死者	傷者	件数	死者	傷者	件数	死者	傷者
飲酒事故	15	1	15	20	1	23	-5		-8	-25.0		-34.8
人対車両	1		1	1	1			-1	1		-100.0	
自転車対車両	2		2				2		2			
車両相互	正面衝突	2		2	3	3	-1		-1	-33.3		-33.3
	追突	4		4	6	9	-2		-5	-33.3		-55.6
	出合頭	1		2	3	4	-2		-2	-66.7		-50.0
	右左折	1		1	3	3	-2		-2	-66.7		-66.7
	その他	2		2	3	3	-1		-1	-33.3		-33.3
計	10		11	18		22	-8		-11	-44.4		-50.0
車両単独等	2	1	1	1	1	1	1	1	1	100.0		

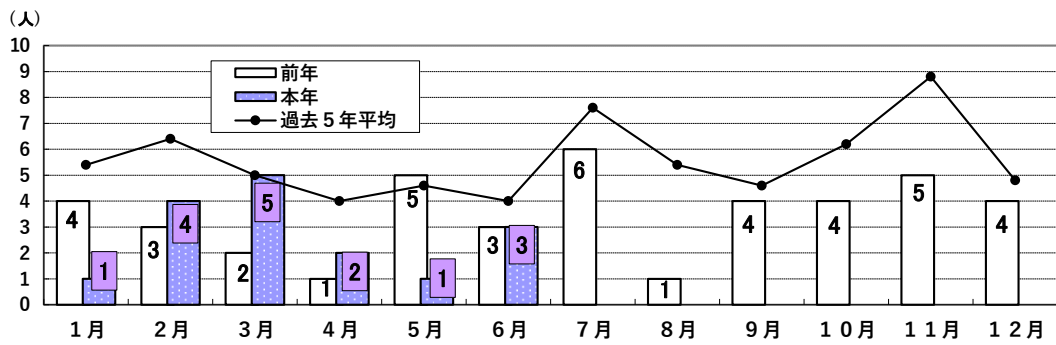
○ 事故類型別では、7割（66.6%）が車両相互により発生している。

### (5) 当事者別発生状況

区分	令和2年			令和元年			増減数			増減率(%)		
	当事者数	死者	傷者	当事者数	死者	傷者	当事者数	死者	傷者	当事者数	死者	傷者
飲酒事故	15	1	15	20	1	23	-5		-8	-25.0		-34.8
高齢ドライバー	3		3	2		5	1		-2	50.0		-40.0
若年ドライバー	1		1	3		4	-2		-3	-66.7		-75.0
初心ドライバー				2		2	-2		-2	-100.0		-100.0
ミニバイク	1	1					1	1				
自動二輪	1		1				1		1			
事業用貨物車				4		4	-4		-4	-100.0		-100.0

## 7 交通死亡事故の概況

### (1) 月別・署（隊）別・方面別死者数



署（隊）別		1月	2月	3月	4月	5月	6月	7月	8月	9月	10月	11月	12月	計
四国中央	本年			1										1
(同期比+1)	前年							1		1				2
新居浜	本年				1									1
(同期比+1)	前年											1		1
西条	本年													
(同期比-1)	前年	1												1
西条西	本年													
(同期比±0)	前年								1					1
今治	本年			1										1
(同期比-2)	前年		2			1		1		1	1	1		7
伯方	本年													
(同期比-1)	前年		1											1
松山東	本年		1	2										3
(同期比±0)	前年				1	1	1				1			4
松山西	本年													
(同期比-2)	前年	1		1								1		3
松山南	本年	1				1								2
(同期比±0)	前年	2						1				2		5
久万高原	本年		1											1
(同期比+1)	前年													
伊予	本年						2							2
(同期比-1)	前年			1		1	1						1	4
大洲	本年						1							1
(同期比+1)	前年													
八幡浜	本年		1											1
(同期比±0)	前年					1								1
西予	本年				1									1
(同期比+1)	前年									1				1
宇和島	本年			1										1
(同期比+1)	前年							1		1		1	2	5
愛南	本年													
(同期比±0)	前年													
高遠	本年		1											1
(同期比-1)	前年					1	1	2			2			6
計	本年	1	4	5	2	1	3							16
(同期比-2)	前年	4	3	2	1	5	3	6	1	4	4	5	4	42
東予方面	本年			2	1									3
(同期比-2)	前年	1	3			1		2	1	2	1	1	1	13
中予方面	本年	1	2	2		1	2							8
(同期比-2)	前年	3		2	1	2	2	1			1	3	1	16
南予方面	本年		1	1	1		1							4
(同期比+3)	前年					1		1		2		1	2	7

注 死者数は、計上月にて掲載。

(2) 交通死亡事故発生場所等一覧表

件数	死者数	発生場所・日時天候 署名・死者数	路線・道路形状 事故類型・地形	当事者種別	性別 年齢	被害 程度
1	1	伊予郡砥部町麻生15番地 1月21日(火) 21時00分頃 <夜夜> 晴 松山南署①	市道 直線単路・平坦 車両単独 非市街地	自転車	男性 50歳	死亡 (溺死)
2	2	上浮穴郡久万高原町東明神436番地 2月03日(月) 2時45分頃 <夜夜> 晴 久万高原署①	国道33号 左カーブ・上り 車両相互 非市街地	中型貨物(事)	男性 42歳	なし
				軽四乗用(自)	女性 48歳	死亡 (胸部)
3	3	八幡浜市川之内2番耕地7番地1 2月11日(火) 15時14分頃 <昼昼> 晴 八幡浜署①	国道197号 右カーブ・下り 車両相互 非市街地	軽四乗用(自)	男性 78歳	死亡 (胸部)
				軽四乗用(自)	女性 35歳	軽傷 (頸部)
4	4	松山市小坂4丁目9番11号 2月22日(土) 21時42分頃 <夜夜> 晴 松山東署①	国道11号 直線単路・平坦 人対車両 人口集中地区	普通乗用(自)	男性 53歳	なし
				歩行者	男性 70歳	死亡 (全損)
5	5	四国中央市土居町津根 四国縦貫自動車道松山自動車道上り線72.2キロポスト 2月27日(木) 19時06分頃 <夜夜> 晴 高速隊①	縦貫道上り72.2kp 直線単路・平坦 車両相互 非市街地	普通乗用(自)	男性 51歳	軽傷 (頭部)
				普通乗用(自)	男性 23歳	死亡 (脚部)
				普通乗用(自)	男性 47歳	軽傷 (頸部)
6	6	今治市石井町2丁目5番36号 3月01日(日) 2時00分頃 <夜夜> 晴 今治署①	市道 右カーブ・平坦 車両単独 非市街地	原付1種	男性 30歳	死亡 (頭部)
7	7	松山市和泉北1丁目11番15号 3月11日(水) 14時42分頃 <昼昼> 晴 松山東署②	市道 交差点・その他 車両相互 非市街地	軽四乗用(自)	女性 45歳	なし
				自動二輪(自)	男性 31歳	死亡 (全損)
8	8	四国中央市土居町上野828番地1 3月12日(木) 6時30分頃 <昼明> 晴 四国中央署①	国道11号 直線単路・平坦 車両単独 非市街地	軽四乗用(自)	男性 57歳	死亡 (胸部)
9	9	北宇和郡鬼北町大字川上1328番地 3月21日(土) 12時02分頃 <昼昼> 晴 宇和島署①	国道320号 左カーブ・平坦 車両相互 非市街地	軽四貨物(自)	男性 65歳	なし
				軽二輪(自)	男性 62歳	死亡 (頭部)
10	10	松山市余戸東1丁目4番11号 3月21日(土) 21時49分頃 <夜夜> 晴 松山東署③	国道56号 交差点その他・平坦 人対車両 市街地その他	中型貨物(自)	男性 40歳	なし
				歩行者	男性 67歳	死亡 (頭部)
11	11	西予市城川町下相1567番地1 3月31日(火) 10時14分頃 <昼昼> 雨 西予署①	市道 左カーブ・下り 車両単独 非市街地	軽四貨物(自)	男性 71歳	死亡 (胸部)
12	12	新居浜市滝の宮町10番17号 4月27日(月) 14時55分頃 <昼昼> 晴 新居浜署①	県道 交差点その他・平坦 人対車両 市街地その他	普通乗用(自)	男性 30歳	なし
				歩行者	男性 87歳	死亡 (胸部)
13	13	松山市南梅本町899番地7 5月03日(日) 12時24分頃 <昼昼> 雨 松山南署②	市道 踏切・第一種 列車 非市街地	歩行者	女性 91歳	死亡 (頭部)
				郊外電車	男性 48歳	なし
14	14	伊予郡松前町大字徳丸1248番地 6月07日(日) 13時09分頃 <昼昼> 晴 伊予署①	町道 直線単路・平坦 自転車対車両 非市街地	普通乗用(自)	男性 73歳	なし
				自転車	男性 90歳	死亡 (胸部)

件数	死者数	発生場所・日時 署名・死者数	路線・道路形状 事故類型・地形	当事者種別	性別 年齢	被害 程度
15	15	大洲市河辺町河都118番地1 6月10日(水) 12時08分頃 <昼昼> 曇 大洲署①	県道 左カーブ・上り 車両単独 非市街地	軽四乗用(自)	男性 88歳	死亡 (頭部)
				助手席	女性 85歳	軽傷 (胸部)
16	16	伊予市下吾川1595番地3 6月17日(水) 11時01分頃 <昼昼> 晴 伊予署②	県道 信号交差点・平坦 人対車両 人口集中地区	準中型貨物(事)	男性 52歳	なし
				歩行者	女性 78歳	死亡 (頭部)

## (3) 各署別事故類型別死者数一覧

6月末

署別	前年 本年	全 死者 数	各種事故						道路別					道路形状				昼夜		状態別							
			高 齢 者	若 年 者	子 供	男 性	女 性	ミ ニ バ イ ク	自 動 二 輪	国 道	県 道	市 町 道	高 速 道	そ の 他	交 差 点	交 差 点 付 近	力   ブ	直 線 単 路	踏 切	昼 間	夜 間	歩 行 中	四 輪 車 運 転 中	四 輪 車 同 乗 中	二 輪 車 運 転 中	二 輪 車 同 乗 中	自 転 車 乗 用 中
四国中央	本年	1				1		1								1			1			1					
	前年																										
新居浜	本年	1	1			1				1				1					1		1						
	前年																										
西条	本年	1	1			1						1				1			1							1	
	前年																										
西条西	本年																										
	前年																										
今治	本年	1				1	1			1						1			1	1					1		
	前年	3	3			2	1			3						3			2	1	1	2					
伯方	本年	1				1		1	1						1				1						1		
	前年																										
松山東	本年	3	2			3		1	2	1			2		1	1	1	1	2	2	2	1	1	1		1	
	前年	3	2	1		2	1	1	2	1			1		1	1	1	3	3	2	1	1	1		1		
松山西	本年	2	1			2		1		2				1		1		1	1	1	1				1		
	前年	2	1			2		1		2				1		1		1	1	1	1				1		
松山南	本年	2	1			1	1			2						1	1	1	1	1	1					1	
	前年	2	2			2	1	1		2			2					1	1	1	1				1		1
久万高原	本年	1				1			1						1				1		1						
	前年																										
伊予	本年	2	2			1	1		1	1			1			1		2	2	1	1					1	
	前年	3	3			2	1		2	1			1			2		3	3	2	1	1				1	1
大洲	本年	1	1			1			1						1				1		1						
	前年																										
八幡浜	本年	1	1			1			1						1				1		1						
	前年	1	1			1			1						1				1		1						
西予	本年	1	1			1				1					1				1		1						
	前年																										
宇和島	本年	1				1		1	1						1				1						1		
	前年																										
愛南	本年																										
	前年																										
高速	本年	1		1		1				1						1			1		1						
	前年	2	1	1		1	1			2					2			1	1	1	1				1		
計	本年	16	9	1		13	3	1	2	6	3	6	1		4		5	6	1	10	6	5	6		3		2
	前年	18	14	2		14	4	3	1	6	3	6		3	4	1	3	10	13	5	5	5	1	5		2	
	増減数	-2	-5	-1		-1	-1	-2	1			1	-3		-1	2	-4	1	-3	1		1	-1	-2			

## 8 市町別・人口10万人当たり事故率等（令和2年6月末）

### (1) 全事故

区分	全事故						人口10万人当たり事故率						県内人口
	件数	順位	死者数	順位	傷者数	順位	件数	順位	死者数	順位	傷者数	順位	
四国中央市	65	5	2	2	71	5	74.7	9	2.3	9	81.6	6	87,005
新居浜市	112	3	1	3	135	3	93.9	3	0.8	10	113.2	2	119,281
西条市	94	4	0	13	106	4	86.1	4	0.0	13	97.0	4	109,235
今治市	132	2	1	3	151	2	82.9	6	0.6	12	94.8	5	159,290
上島町	2	19	0	13	2	19	29.4	19	0.0	13	29.4	19	6,814
松山市	538	1	4	1	604	1	105.2	1	0.8	11	118.0	1	511,649
東温市	24	8	0	13	25	7	71.7	10	0.0	13	74.6	10	33,494
砥部町	17	11	1	3	16	13	80.5	7	4.7	3	75.8	9	21,111
久万高原町	8	14	1	3	8	15	97.2	2	12.2	1	97.2	3	8,229
伊予市	17	11	1	3	21	10	45.7	15	2.7	6	56.5	14	37,177
松前町	26	7	1	3	25	7	84.4	5	3.2	4	81.1	7	30,814
内子町	7	16	0	13	7	16	42.3	16	0.0	13	42.3	16	16,539
大洲市	21	9	1	3	25	7	48.7	13	2.3	8	58.0	13	43,117
八幡浜市	18	10	1	3	20	11	53.7	12	3.0	5	59.7	12	33,517
伊方町	1	20	0	13	1	20	10.8	20	0.0	13	10.8	20	9,265
西予市	15	13	1	3	17	12	39.8	17	2.7	7	45.1	15	37,688
宇和島市	45	6	0	13	53	6	59.9	11	0.0	13	70.5	11	75,143
鬼北町	5	17	1	3	4	17	48.6	14	9.7	2	38.9	18	10,288
松野町	3	18	0	13	3	18	76.2	8	0.0	13	76.2	8	3,935
愛南町	8	14	0	13	9	14	37.6	18	0.0	13	42.3	17	21,296
合計	1,158		16		1,303		84.2		1.2		94.8		1,374,887

### (2) 高齢者事故

区分	高齢者事故						高齢者人口1万人当たり事故率						高齢者人口
	件数	順位	死者数	順位	傷者数	順位	件数	順位	死者数	順位	傷者数	順位	
四国中央市	24	6	0	8	17	5	8.7	7	0.0	8	6.1	8	27,674
新居浜市	58	3	1	2	42	2	15.2	1	0.3	6	11.0	1	38,126
西条市	34	4	0	8	19	4	9.8	4	0.0	8	5.5	12	34,662
今治市	62	2	0	8	35	3	11.3	3	0.0	8	6.4	6	54,959
上島町	2	17	0	8	2	14	6.4	15	0.0	8	6.4	5	3,124
松山市	189	1	3	1	98	1	13.5	2	0.2	7	7.0	4	140,394
東温市	7	11	0	8	4	12	6.9	12	0.0	8	4.0	13	10,105
砥部町	3	14	0	8	1	16	4.4	17	0.0	8	1.5	19	6,802
久万高原町	3	14	0	8	3	13	7.7	9	0.0	8	7.7	3	3,911
伊予市	9	9	1	2	7	9	7.4	10	0.8	2	5.7	9	12,211
松前町	9	9	1	2	0	20	9.6	5	1.1	1	0.0	20	9,334
内子町	2	17	0	8	2	14	3.1	19	0.0	8	3.1	16	6,467
大洲市	11	7	1	2	5	10	7.2	11	0.7	4	3.3	15	15,240
八幡浜市	5	13	1	2	5	10	3.8	18	0.8	3	3.8	14	13,190
伊方町	1	19	0	8	1	16	2.3	20	0.0	8	2.3	17	4,278
西予市	11	7	1	2	10	7	6.9	13	0.6	5	6.2	7	16,017
宇和島市	27	5	0	8	16	6	9.4	6	0.0	8	5.6	11	28,792
鬼北町	3	14	0	8	1	16	6.6	14	0.0	8	2.2	18	4,541
松野町	1	19	0	8	1	16	5.6	16	0.0	8	5.6	10	1,785
愛南町	7	11	0	8	8	8	7.7	8	0.0	8	8.8	2	9,098
合計	468		9		277		10.6		0.2		6.3		440,710

注1 「県内人口」、「高齢者人口」は平成31年4月1日現在：長寿介護課資料

## 9 昼夜別の交通事故発生状況及び特徴（令和2年6月末）

### (1) 発生状況

区分	発生件数			死者数			傷者数			
	令和2年	令和元年	増減数	令和2年	令和元年	増減数	令和2年	令和元年	増減数	
昼間	明	45	49	-4	1	1		47	53	-6
	昼	755	941	-186	9	12	-3	847	1,082	-235
	暮	74	90	-16				87	99	-12
	計	874	1,080	-206	10	13	-3	981	1,234	-253
夜間	暮	74	111	-37				84	121	-37
	夜	183	219	-36	6	3	3	208	241	-33
	明	27	25	2		2	-2	30	24	6
	計	284	355	-71	6	5	1	322	386	-64
合計	1,158	1,435	-277	16	18	-2	1,303	1,620	-317	

○ 昼間の事故は、夜間の事故の約3.1倍発生している。

### (2) 道路形状別発生状況

区分	昼間				夜間				
	件数		死者数		件数		死者数		
	令和2年	令和元年	令和2年	令和元年	令和2年	令和元年	令和2年	令和元年	
交差点	信号	148	166	1		71	61		
	その他	274	342	2	3	69	88	1	1
	計	422	508	3	3	140	149	1	1
交差点付近	56	65			19	31		1	
力一杯	34	32	4	3	8	10	1		
直線等	362	475	3	7	117	165	4	3	
合計	874	1,080	10	13	284	355	6	5	

○ 道路形状別では、昼間の交差点で多く発生している。

### (3) 事故類型別発生状況

区分	昼間				夜間				
	件数		死者数		件数		死者数		
	令和2年	令和元年	令和2年	令和元年	令和2年	令和元年	令和2年	令和元年	
人対車	対背面中	18	17			13	23		1
	横断中	35	40	2	2	46	40	1	1
	その他	40	43			12	19	1	1
	計	93	100	2	2	71	82	2	3
自転車対車両	173	207	1	1	41	56			
車両相互	正面衝突	17	29	2	4	7	11	1	1
	追突	199	296			59	75		
	出合頭	180	202	1	2	48	46		
	右折時	57	62			23	29		
	左折時	44	49			2	10		
	その他	84	104		1	24	38	1	
計	581	742	3	7	163	209	2	1	
車両単独、列車	27	31	4	3	9	8	2	1	
合計	874	1,080	10	13	284	355	6	5	

○ 昼夜間とも、追突が最も多く発生している。

### (4) 各種事故の発生状況

区分	昼間				夜間				
	当事者数		死者数		当事者数		死者数		
	令和2年	令和元年	令和2年	令和元年	令和2年	令和元年	令和2年	令和元年	
子供	幼児	6	5			1			
	小学生	9	18			5	4		
	中学生	15	16			5	6		
	小計	30	39			11	10		
高校生	32	30			7	9			
若年者	208	237		1	108	134	1	1	
高齢者	449	565	7	10	97	105	2	4	
若年ドライバー	153	183			85	111	1	1	
高齢ドライバー	349	459	3	7	63	67			
ミニバイク	158	192		3	50	65	1		
自動二輪	77	87	2	1	29	43		1	

○ 高齢者は、夜間より昼間に占める割合が多い。



10-1 警察署別・市町別死亡事故ゼロ記録(全死者)

(令和2年6月30日現在)

(1)警察署・隊別

署(隊)	最終事故	ゼロ日数	発生市町名
愛南	2018/08/31	669	愛南町
西条	2019/01/29	518	西条市
伯方	2019/02/10	506	今治市
西条西	2019/08/30	305	西条市
松山西	2019/11/12	231	松山市
久万高原	2020/02/03	148	久万高原町
八幡浜	2020/02/11	140	八幡浜市
高速隊	2020/02/27	124	四国中央市
今治	2020/03/01	121	今治市
四国中央	2020/03/12	110	四国中央市
松山東	2020/03/21	101	松山市
宇和島	2020/03/21	101	鬼北町
西予	2020/03/31	91	西予市
新居浜	2020/04/27	64	新居浜市
松山南	2020/05/03	58	松山市
大洲	2020/06/10	20	大洲市
伊予	2020/06/17	13	伊予市

(2)市町別(高速道除く)

市町名	最終事故	ゼロ日数	市町名	最終事故	ゼロ日数
松野町	2015/08/21	1,775	八幡浜市	2020/02/11	140
伊方町	2016/03/29	1,554	今治市	2020/03/01	121
上島町	2017/10/03	1,001	四国中央市	2020/03/12	110
内子町	2017/11/21	952	鬼北町	2020/03/21	101
東温市	2018/08/24	676	西予市	2020/03/31	91
愛南町	2018/08/31	669	新居浜市	2020/04/27	64
西条市	2019/08/30	305	松山市	2020/05/03	58
宇和島市	2019/12/28	185	松前町	2020/06/07	23
砥部町	2020/01/21	161	大洲市	2020/06/10	20
久万高原町	2020/02/03	148	伊予市	2020/06/17	13

(3)高速道・自専道

道路	最終事故	ゼロ日数	供用開始日
大洲自専道	1999/12/20	7,498	1991/03/17
宇和島自専道	2004/06/28	5,846	1993/03/25
西瀬戸自専道	2019/06/23	373	1979/05/11
高速道	2020/02/27	124	1989/12/31

10-2 警察署別・市町別死亡事故ゼロ記録(高齢者)

(令和2年6月30日現在)

(1)警察署・隊別

署(隊)	最終事故	ゼロ日数	発生市町名
久万高原	2017/07/24	1072	久万高原町
伯方	2017/10/03	1001	上島町
愛南	2018/08/31	669	愛南町
西条西	2018/11/30	578	西条市
西条	2019/01/29	518	西条市
四国中央	2019/09/18	286	四国中央市
高速隊	2019/10/28	246	四国中央市
松山西	2019/11/12	231	松山市
今治	2019/11/28	215	今治市
宇和島	2019/12/18	195	宇和島市
八幡浜	2020/02/11	140	八幡浜市
松山東	2020/03/21	101	松山市
西予	2020/03/31	91	西予市
新居浜	2020/04/27	64	新居浜市
松山南	2020/05/03	58	松山市
大洲	2020/06/10	20	大洲市
伊予	2020/06/17	13	伊予市

(2)市町別(高速道除く)

市町名	最終事故	ゼロ日数	市町名	最終事故	ゼロ日数
松野町	2015/08/21	1,775	四国中央市	2019/09/18	286
伊方町	2016/03/29	1,554	今治市	2019/11/28	215
久万高原町	2017/07/24	1,072	宇和島市	2019/12/18	195
上島町	2017/10/03	1,001	八幡浜市	2020/02/11	140
内子町	2017/11/21	952	西予市	2020/03/31	91
砥部町	2018/04/03	819	新居浜市	2020/04/27	64
東温市	2018/08/24	676	松山市	2020/05/03	58
鬼北町	2018/08/30	670	松前町	2020/06/07	23
愛南町	2018/08/31	669	大洲市	2020/06/10	20
西条市	2019/01/29	518	伊予市	2020/06/17	13

(3)高速道・自専道

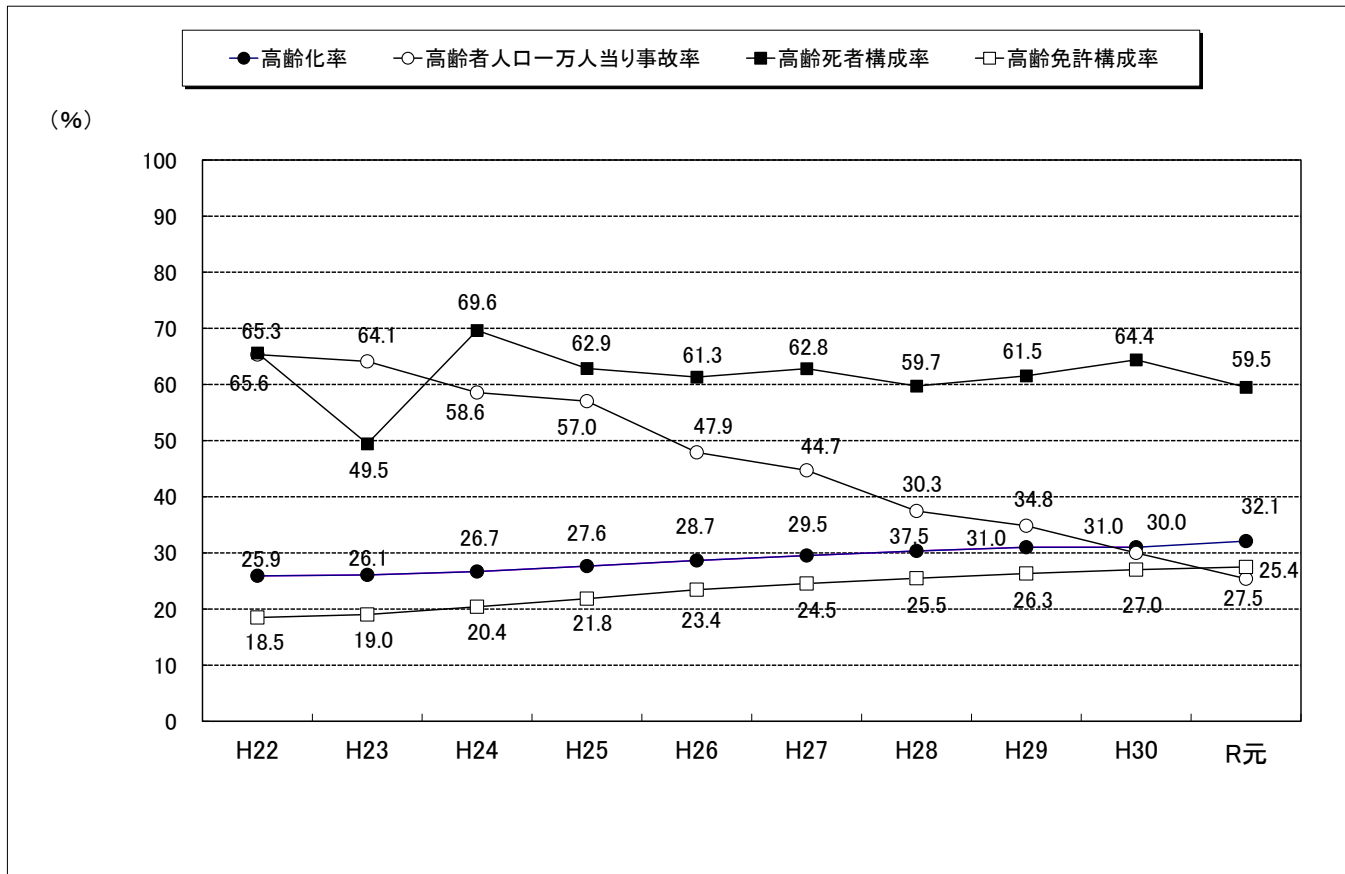
道路	最終事故	ゼロ日数	供用開始日
大洲自専道	記録なし	10,698	1991/03/17
宇和島自専道	記録なし	9,959	1993/03/25
西瀬戸自専道	2019/06/23	373	1979/05/11
高速道	2019/10/28	246	1989/12/31

注1 死亡事故ゼロ記録(全死者)は昭和43年1月1日から計上を始める。

注2 死亡事故ゼロ記録(高齢者)は、65歳以上を高齢者とした昭和63年1月1日から計上を始める。

注3 西瀬戸自動車道は、自歩道・バイク道を除く。

11-1 高齢者事故構成率等年別推移



区 分	H22	H23	H24	H25	H26	H27	H28	H29	H30	R元	R2.6
総 人 口	1,464,895	1,457,280	1,447,287	1,438,612	1,428,946	1,420,283	1,410,463	1,399,453	1,399,453	1,374,887	1,374,887
高 齢 者 人 口	379,459	379,794	385,799	397,589	409,546	419,554	428,008	434,035	434,035	440,710	440,710
高 齢 化 率	25.9	26.1	26.7	27.6	28.7	29.5	30.3	31.0	31.0	32.1	32.1
全 事 故 件 数	8,188	7,903	7,108	6,692	5,745	5,086	4,497	4,097	3,487	2,811	1,158
高 齢 者 事 故 件 数	2,479	2,435	2,259	2,268	1,962	1,876	1,603	1,511	1,301	1,120	468
高 齢 者 事 故 構 成 率	30.3	30.8	31.8	33.9	34.2	36.9	35.6	36.9	37.3	39.8	40.4
高 齢 者 人 口 一 万 人 当 り 事 故 率	65.3	64.1	58.6	57.0	47.9	44.7	37.5	34.8	30.0	25.4	10.6
全 死 者 数	64	91	56	70	75	78	77	78	59	42	16
高 齢 死 者 数	42	45	39	44	46	49	46	48	38	25	9
高 齢 死 者 構 成 率	65.6	49.5	69.6	62.9	61.3	62.8	59.7	61.5	64.4	59.5	56.3
免 許 総 人 口	939,137	938,978	939,452	941,072	939,347	935,284	931,581	927,691	922,939	915,723	913,723
高 齢 免 許 人 口	173,638	178,576	191,707	205,508	220,179	229,410	237,446	244,375	249,398	251,692	253,127
高 齢 免 許 構 成 率	18.5	19.0	20.4	21.8	23.4	24.5	25.5	26.3	27.0	27.5	27.7
高 齢 ド ラ イ バ ー 事 故 件 数	2,012	1,960	1,832	1,822	1,602	1,519	1,311	1,369	1,066	929	377
高 齢 ド ラ イ バ ー 事 故 構 成 率 (高 齢 者 事 故 に 対 す る)	81.2	80.5	81.1	80.3	81.7	81.0	81.8	90.6	81.9	82.9	80.6
高 齢 免 許 人 口 一 万 人 当 り 事 故 率	115.9	109.8	95.6	88.7	72.8	66.2	55.2	56.0	42.7	36.9	14.9

注1 総人口、高齢者人口は、平成31年4月1日現在（愛媛県長寿介護課資料）。令和元年前は、各年4月1日現在。

2 高齢ドライバー事故は原付以上の高齢者で集計

11-2 高齢者人口1万人当り高齢者事故率等の市町別ワースト順位表

市町	総人口	高齢者人口	高齢化率		総免許人口	高齢免許人口	高齢免許構成率		高齢者事故件数	り高齢者人口1万人当り事故率		事高齢ドライバー数	万人当り免許事故率	
			率	順位			率	順位		率	順位		率	順位
四国中央市	87,005	27,674	31.8	16	60,517	17,749	29.3	14	24	8.7	7	21	11.8	9
新居浜市	119,281	38,126	32.0	15	81,113	23,379	28.8	17	58	15.2	1	45	19.2	2
西条市	109,235	34,662	31.7	17	74,627	21,700	29.1	16	34	9.8	4	28	12.9	7
今治市	159,290	54,959	34.5	12	107,028	33,732	31.5	11	62	11.3	3	51	15.1	5
上島町	6,814	3,124	45.8	3	3,937	1,727	43.9	1	2	6.4	15	1	5.8	18
松山市	511,649	140,394	27.4	20	337,192	75,192	22.3	20	189	13.5	2	146	19.4	1
東温市	33,494	10,105	30.2	19	22,775	6,255	27.5	18	7	6.9	12	6	9.6	13
砥部町	21,111	6,802	32.2	14	14,665	4,435	30.2	13	3	4.4	17	3	6.8	16
久万高原町	8,229	3,911	47.5	1	5,171	2,035	39.4	4	3	7.7	9	3	14.7	6
伊予市	37,177	12,211	32.8	13	25,107	7,304	29.1	15	9	7.4	10	6	8.2	14
松前町	30,814	9,334	30.3	18	20,546	5,262	25.6	19	9	9.6	5	9	17.1	3
内子町	16,539	6,467	39.1	9	11,040	3,780	34.2	8	2	3.1	19		0.0	20
大洲市	43,117	15,240	35.3	11	28,394	8,731	30.7	12	11	7.2	11	11	12.6	8
八幡浜市	33,517	13,190	39.4	8	21,106	6,769	32.1	9	5	3.8	18	4	5.9	17
伊方町	9,265	4,278	46.2	2	5,735	2,150	37.5	6	1	2.3	20	1	4.7	19
西予市	37,688	16,017	42.5	7	24,217	9,086	37.5	5	11	6.9	13	10	11.0	11
宇和島市	75,143	28,792	38.3	10	47,645	15,041	31.6	10	27	9.4	6	23	15.3	4
鬼北町	10,288	4,541	44.1	5	6,650	2,663	40.0	3	3	6.6	14	2	7.5	15
松野町	3,935	1,785	45.4	4	2,453	1,011	41.2	2	1	5.6	16	1	9.9	12
愛南町	21,296	9,098	42.7	6	13,805	5,126	37.1	7	7	7.7	8	6	11.7	10
合計	1,374,887	440,710	32.1		913,723	253,127	27.7		468	10.6		377	14.9	

注1 総人口、高齢者人口は、平成31年4月1日現在（愛媛県長寿介護課資料）

2 総免許人口、高齢免許人口は、令和2年6月30日現在（運転免許課資料）

12 警察署（隊）別交通事故発生状況

(1) 全事故

区 分	令和2年6月末								
	件 数			死者数			傷者数		
	本 年	前 年	増減数	本 年	前 年	増減数	本 年	前 年	増減数
四 国 中 央	63	68	-5	1		1	68	74	-6
新 居 浜	111	149	-38	1		1	134	173	-39
西 条	52	78	-26		1	-1	60	88	-28
西 条 西	41	54	-13				45	59	-14
今 治	130	166	-36	1	3	-2	149	196	-47
伯 方	3	7	-4		1	-1	3	6	-3
松 山 東	276	329	-53	3	3		306	375	-69
松 山 西	118	128	-10		2	-2	141	144	-3
松 山 南	185	237	-52	2	2		198	258	-60
久 万 高 原	8	5	3	1		1	8	5	3
伊 予	42	50	-8	2	3	-1	45	52	-7
大 洲	27	42	-15	1		1	31	50	-19
八 幡 浜	19	22	-3	1	1		21	22	-1
西 予	15	17	-2	1		1	17	22	-5
宇 和 島	49	59	-10	1		1	54	68	-14
愛 南	8	9	-1				9	9	
高 速	11	15	-4	1	2	-1	14	19	-5
東 予 方 面	400	522	-122	3	5	-2	459	596	-137
中 予 方 面	629	749	-120	8	10	-2	698	834	-136
南 予 方 面	118	149	-31	4	1	3	132	171	-39
県 内 合 計	1,158	1,435	-277	16	18	-2	1,303	1,620	-317

注 方面別では、高速隊を除いている。

(2) 高齢者事故

区 分	令和2年6月末								
	件 数			死者数			傷者数		
	本 年	前 年	増減数	本 年	前 年	増減数	本 年	前 年	増減数
四 国 中 央	24	29	-5				17	18	-1
新 居 浜	58	65	-7	1		1	42	44	-2
西 条	15	33	-18		1	-1	12	19	-7
西 条 西	19	33	-14				7	18	-11
今 治	61	83	-22		3	-3	34	57	-23
伯 方	3	3					3	2	1
松 山 東	92	110	-18	2	2		48	54	-6
松 山 西	46	44	2		1	-1	23	23	
松 山 南	61	93	-32	1	2	-1	32	50	-18
久 万 高 原	3	2	1				3	1	2
伊 予	18	17	1	2	3	-1	7	6	1
大 洲	13	15	-2	1		1	7	8	-1
八 幡 浜	6	13	-7	1	1		6	9	-3
西 予	11	10	1	1		1	10	8	2
宇 和 島	29	30	-1				17	18	-1
愛 南	7	4	3				8	4	4
高 速	2	6	-4		1	-1	1	1	
東 予 方 面	180	246	-66	1	4	-3	115	158	-43
中 予 方 面	220	266	-46	5	8	-3	113	134	-21
南 予 方 面	66	72	-6	3	1	2	48	47	1
県 内 合 計	468	590	-122	9	14	-5	277	340	-63

注 方面別では、高速隊を除いている。