

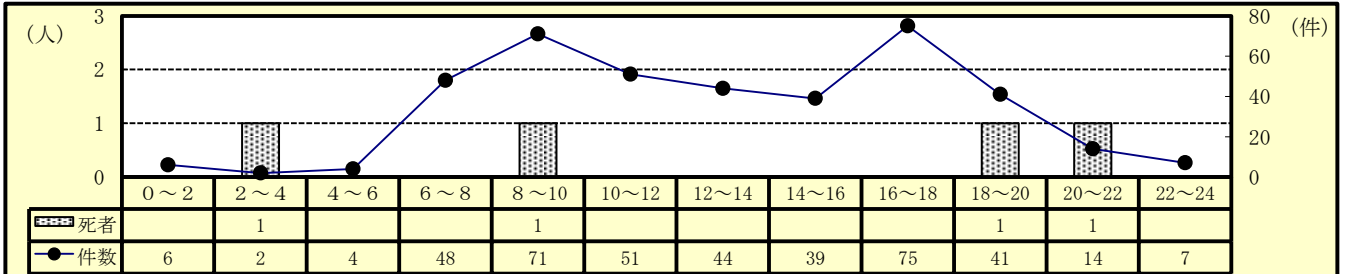
5 自転車乗用中の事故（令和元年9月末）

(1) 全事故に占める自転車乗用中の事故

区分	令和元年			平成30年			増減数			増減率(%)		
	件数	死者	傷者	件数	死者	傷者	件数	死者	傷者	件数	死者	傷者
全事故	2,100	29	2,380	2,636	35	3,092	-536	-6	-712	-20.3	-17.1	-23.0
自転車乗用中	402	4	392	457	4	438	-55	-6	-46	-12.0	-17.1	-10.5
構成率(%)	19.1	13.8	16.5	17.3	11.4	14.2						

○ 自転車乗用中の事故は、死者数は前年と比べ同数、件数及び傷者数はともに減少している。

(2) 時間別発生状況



○ 発生件数は、16時～18時の時間帯に最も多い。

(3) 道路形状別発生状況

区分	令和元年			平成30年			増減数			増減率(%)		
	件数	死者	傷者	件数	死者	傷者	件数	死者	傷者	件数	死者	傷者
自転車乗用中	402	4	392	457	4	438	-55	-6	-46	-12.0	-17.1	-10.5
交差点	信号	82		83	2	93	-13	-2	-10	-13.7	-100.0	-10.8
	その他	191		190		214	-24		-24	-11.2		-11.2
	計	273		273	2	307	-37	-2	-34	-11.9	-100.0	-11.1
構成率(%)	67.9		69.6	67.8	50.0	70.1						
交差点付近	11		11	4		4	7		7	175.0		175.0
カーブ	8		7	10	1	8	-2	-1	-1	-20.0	-100.0	-12.5
直線等	110	4	101	133	1	119	-23	3	-18	-17.3	300.0	-15.1

○ 自転車乗用中の事故は、交差点で約7割（67.9%）発生している。

(4) 事故類型別発生状況

区分	令和元年			平成30年			増減数			増減率(%)		
	件数	死者	傷者	件数	死者	傷者	件数	死者	傷者	件数	死者	傷者
自転車乗用中	402	4	392	457	4	438	-55	-6	-46	-12.0	-17.1	-10.5
人対車両	5			13			-8			-61.5		
自転車対車両	出合頭	191		190	1	224	-34	-1	-34	-15.1	-100.0	-15.2
	右左折	99		99		107	-9		-8	-8.3		-7.5
	その他	94	1	91	104	1	101	-10		-10	-9.6	
	計	384	1	380	437	2	432	-53	-1	-52	-12.1	-50.0
車両単独等	13	3	12	7	2	6	6	1	6	85.7	50.0	100.0

○ 自転車乗用中の事故のうち、出合頭が約半数（47.5%）を占めている。

(5) 当事者別発生状況

区分	令和元年			平成30年			増減数			増減率(%)		
	当事者数	死者	傷者	当事者数	死者	傷者	当事者数	死者	傷者	当事者数	死者	傷者
自転車乗用中	408	4	392	468	4	438	-60	-6	-46	-12.8	-17.1	-10.5
子供	幼児	2		2			2		2			
	小学生	20		18	22	23	-2		-5	-9.1		-21.7
	中学生	29		27	32	29	-3		-2	-9.4		-6.9
	計	51		47	54	52	-3		-5	-5.6		-9.6
高校生	58		58	76		71	-18		-13	-23.7		-18.3
高齢者	104	2	103	122	1	116	-18	1	-13	-14.8	100.0	-11.2
その他	195	2	184	216	3	199	-21	-1	-15	-9.7	-33.3	-7.5

注 当事者数は、第1当事者と第2当事者の合計。

(6) 自転車乗用中の原因別（1当、2当の計）発生件数ワースト順位

- ・ ワースト 1位 交差点安全進行 108件（前年比 -1件）
- ・ ワースト 2位 安全不確認 61件（前年比 -19件）
- ・ ワースト 3位 動静不注視 52件（前年比 7件）
- ・ ワースト 4位 一時不停止 21件（前年比 -18件）
- ・ ワースト 5位 徐行 12件（前年比 -2件）