

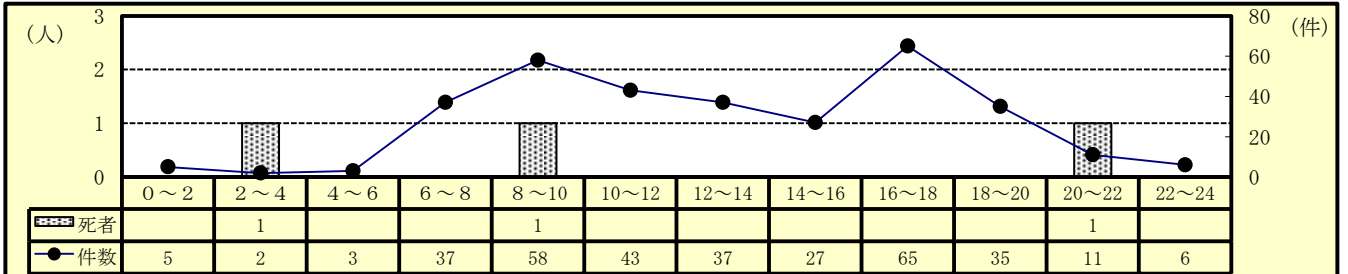
5 自転車乗用中の事故（令和元年7月末）

(1) 全事故に占める自転車乗用中の事故

区分	令和元年			平成30年			増減数			増減率(%)		
	件数	死者	傷者	件数	死者	傷者	件数	死者	傷者	件数	死者	傷者
全事故	1,688	24	1,905	2,070	26	2,443	-382	-2	-538	-18.5	-7.7	-22.0
自転車乗用中	329	3	318	347	2	333	-18	1	-15	-5.2	50.0	-4.5
構成率(%)	19.5	12.5	16.7	16.8	7.7	13.6						

○ 自転車乗用中の事故は、死者数は前年と比べ1人増加し、件数及び傷者数はともに減少している。

(2) 時間別発生状況



○ 発生件数は、夕（16時～18時）の時間帯に最も多い。

(3) 道路形状別発生状況

区分	令和元年			平成30年			増減数			増減率(%)		
	件数	死者	傷者	件数	死者	傷者	件数	死者	傷者	件数	死者	傷者
自転車乗用中	329	3	318	347	2	333	-18	1	-15	-5.2	50.0	-4.5
交差点	信号	68		68	2	73	-7	-2	-5	-9.3	-100.0	-6.8
	その他	161		159		165	-5		-6	-3.0		-3.6
	計	229		227	2	238	-12	-2	-11	-5.0	-100.0	-4.6
構成率(%)	69.6		71.4	69.5	100.0	71.5						
交差点付近	9		9	4		4	5		5	125.0		125.0
カーブ	7		6	8		7	-1		-1	-12.5		-14.3
直線等	84	3	76	94		84	-10	3	-8	-10.6		-9.5

○ 自転車乗用中の事故は、交差点で約6割（69.6%）発生している。

(4) 事故類型別発生状況

区分	令和元年			平成30年			増減数			増減率(%)		
	件数	死者	傷者	件数	死者	傷者	件数	死者	傷者	件数	死者	傷者
自転車乗用中	329	3	318	347	2	333	-18	1	-15	-5.2	50.0	-4.5
人対車両	5			10			-5			-50.0		
自転車対車両	出合頭	155		154	1	174	-20	-1	-20	-11.4	-100.0	-11.5
	右左折	83		82		82						
	その他	77	1	74	1	72	2		2	2.7		2.8
	計	315	1	310	333	2	328	-18	-1	-18	-5.4	-50.0
車両単独等	9	2	8	4		5	5	2	3	125.0		60.0

○ 自転車乗用中の事故のうち、出合頭が約4割（47.1%）を占めている。

(5) 当事者別発生状況

区分	令和元年			平成30年			増減数			増減率(%)		
	当事者数	死者	傷者	当事者数	死者	傷者	当事者数	死者	傷者	当事者数	死者	傷者
自転車乗用中	333	3	318	356	2	333	-23	1	-15	-6.5	50.0	-4.5
子供	幼児	1		1			1		1			
	小学生	17		16	15	16	2			13.3		
	中学生	21		20	25	22	-4		-2	-16.0		-9.1
	計	39		37	40	38	-1		-1	-2.5		-2.6
高校生	49		48	62	58	-13		-10	-21.0		-17.2	
高齢者	84	2	82	94		90	-10	2	-8	-10.6		-8.9
その他	161	1	151	160	2	147	1	-1	4	0.6	-50.0	2.7

注 当事者数は、第1当事者と第2当事者の合計。

(6) 自転車乗用中の原因別（1当、2当の計）発生件数ワースト順位

ワースト 1位	交差点安全進行	88件（前年比 8件）
ワースト 2位	安全不確認	53件（前年比 -5件）
ワースト 3位	動静不注視	42件（前年比 7件）
ワースト 4位	一時不停止	17件（前年比 -12件）
ワースト 5位	徐行	9件（前年比 -3件）
ワースト 5位	前方不注意	9件（前年比 -5件）