

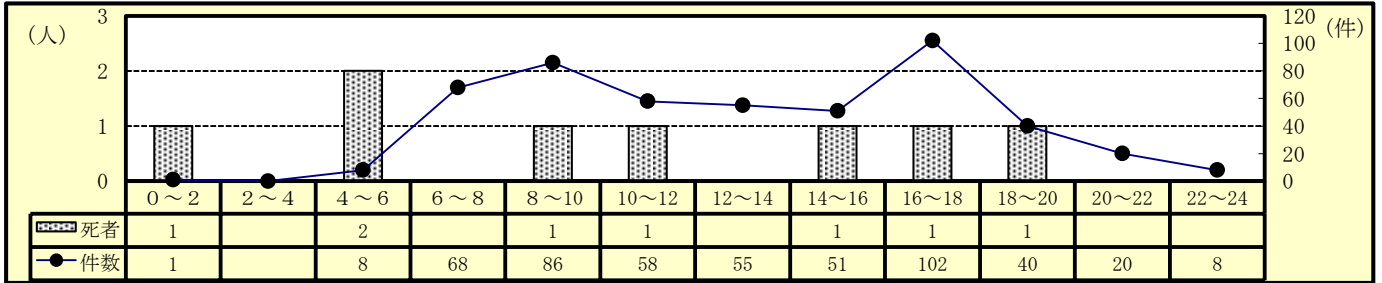
## 5 自転車乗用中の事故（平成30年10月末）

### (1) 全事故に占める自転車乗用中の事故

区分	平成30年			平成29年			増減数			増減率(%)		
	件数	死者	傷者	件数	死者	傷者	件数	死者	傷者	件数	死者	傷者
全事故	2,896	42	3,389	3,374	65	3,920	-478	-23	-531	-14.2	-35.4	-13.5
自転車乗用中	497	8	472	541	10	521	-44	-2	-49	-8.1	-20.0	-9.4
構成率(%)	17.2	19.0	13.9	16.0	15.4	13.3						

○ 自転車乗用中の事故は、件数、死者数及び傷者数の全てが減少している。

### (2) 時間別発生状況



○ 発生件数は、朝（8時～10時）、夕（16時～18時）の時間帯に多い。

○ 死者数は、早朝（4時～6時）の時間帯に最も多い。

### (3) 道路形状別発生状況

区分	平成30年			平成29年			増減数			増減率(%)		
	件数	死者	傷者	件数	死者	傷者	件数	死者	傷者	件数	死者	傷者
自転車乗用中	497	8	472	541	10	521	-44	-2	-49	-8.1	-20.0	-9.4
交差点	信号	104	2	102	2	119	-17		-17	-14.0		-14.3
	その他	233	1	231	5	257	-30	-4	-26	-11.4	-80.0	-10.1
	計	337	3	333	384	7	376	-47	-4	-43	-12.2	-57.1
構成率(%)	67.8	37.5	70.6	71.0	70.0	72.2						
交差点付近	5		5	9	1	7	-4	-1	-2	-44.4	-100.0	-28.6
カーブ	11	2	8	12		11	-1	2	-3	-8.3		-27.3
直線等	144	3	126	136	2	127	8	1	-1	5.9	50.0	-0.8

○ 自転車乗用中の事故は、交差点で約7割（67.8%）発生している。

### (4) 事故類型別発生状況

区分	平成30年			平成29年			増減数			増減率(%)			
	件数	死者	傷者	件数	死者	傷者	件数	死者	傷者	件数	死者	傷者	
自転車乗用中	497	8	472	541	10	521	-44	-2	-49	-8.1	-20.0	-9.4	
人対車両	15			12			3			25.0			
自転車対車両	出合頭	244	2	243	265	7	260	-21	-5	-17	-7.9	-71.4	-6.5
	右左折	115		114	136		137	-21		-23	-15.4		-16.8
	その他	113	1	110	116	2	113	-3	-1	-3	-2.6	-50.0	-2.7
	計	472	3	467	517	9	510	-45	-6	-43	-8.7	-66.7	-8.4
車両単独等	10	5	5	12	1	11	-2	4	-6	-16.7	400.0	-54.5	

○ 自転車乗用中の事故のうち、出合頭事故が約半数（49.1%）を占めている。

### (5) 当事者別発生状況

区分	平成30年			平成29年			増減数			増減率(%)		
	当事者数	死者	傷者	当事者数	死者	傷者	当事者数	死者	傷者	当事者数	死者	傷者
自転車乗用中	508	8	472	553	10	521	-45	-2	-49	-8.1	-20.0	-9.4
子供	幼児			1		1	-1		-1	-100.0		-100.0
	小学生	24		25	32	32	-8		-7	-25.0		-21.9
	中学生	37		33	54	52	-17		-19	-31.5		-36.5
	計	61		58	87	85	-26		-27	-29.9		-31.8
高校生	81		75	90		89	-9		-14	-10.0		-15.7
高齢者	136	4	127	115	8	103	21	-4	24	18.3	-50.0	23.3
その他	230	4	212	261	2	244	-31	2	-32	-11.9	100.0	-13.1

注 当事者数は、第1当事者と第2当事者の合計。

### (6) 自転車乗用中の原因別（1当、2当の計）発生件数ワースト順位

ワースト 1位	交差点安全進行	120件（前年比 -1件）
ワースト 2位	安全不確認	88件（前年比 7件）
ワースト 3位	動静不注視	47件（前年比 -12件）
ワースト 4位	一時不停止	40件（前年比 -5件）
ワースト 5位	前方不注意	19件（前年比 3件）