

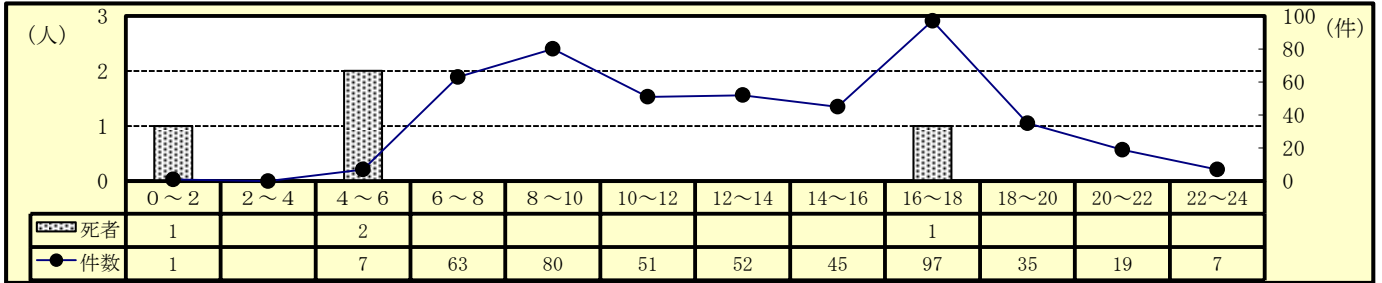
5 自転車乗用中の事故（平成30年9月末）

(1) 全事故に占める自転車乗用中の事故

区分	平成30年			平成29年			増減数			増減率(%)		
	件数	死者	傷者	件数	死者	傷者	件数	死者	傷者	件数	死者	傷者
全事故	2,636	35	3,092	3,022	57	3,523	-386	-22	-431	-12.8	-38.6	-12.2
自転車乗用中	457	4	438	474	10	455	-17	-6	-17	-3.6	-60.0	-3.7
構成率(%)	17.3	11.4	14.2	15.7	17.5	12.9						

○ 自転車乗用中の事故は、件数、死者数及び傷者数の全てが減少している。

(2) 時間別発生状況



○ 発生件数は、朝（8時～10時）、夕（16時～18時）の時間帯に多い。

○ 死者数は、早朝（4時～6時）の時間帯に多い。

(3) 道路形状別発生状況

区分	平成30年			平成29年			増減数			増減率(%)		
	件数	死者	傷者	件数	死者	傷者	件数	死者	傷者	件数	死者	傷者
自転車乗用中	457	4	438	474	10	455	-17	-6	-17	-3.6	-60.0	-3.7
交差点	信号	95	2	93	103	2	101	-8	-8	-7.8	-7.9	-7.9
	その他	215		214	239	5	232	-24	-5	-18	-10.0	-7.8
	計	310	2	307	342	7	333	-32	-5	-26	-9.4	-7.8
構成率(%)	67.8	50.0	70.1	72.2	70.0	73.2						
交差点付近	4		4	8	1	6	-4	-1	-2	-50.0	-100.0	-33.3
カーブ	10	1	8	10		10		1	-2			-20.0
直線等	133	1	119	114	2	106	19	-1	13	16.7	-50.0	12.3

○ 自転車乗用中の事故は、交差点で約7割（67.8%）発生している。

(4) 事故類型別発生状況

区分	平成30年			平成29年			増減数			増減率(%)			
	件数	死者	傷者	件数	死者	傷者	件数	死者	傷者	件数	死者	傷者	
自転車乗用中	457	4	438	474	10	455	-17	-6	-17	-3.6	-60.0	-3.7	
人対車両	13			11			2			18.2			
自転車対車両	出合頭	225	1	225	234	7	229	-9	-6	-4	-3.8	-85.7	-1.7
	右左折	108		107	116		116	-8	-9	-6.9		-7.8	
	その他	104	1	101	101	2	99	3	-1	2	3.0	-50.0	2.0
	計	437	2	433	451	9	444	-14	-7	-11	-3.1	-77.8	-2.5
車両単独等	7	2	5	12	1	11	-5	1	-6	-41.7	100.0	-54.5	

○ 自転車乗用中の事故のうち、出合頭事故が約半数（49.2%）を占めている。

(5) 当事者別発生状況

区分	平成30年			平成29年			増減数			増減率(%)		
	当事者数	死者	傷者	当事者数	死者	傷者	当事者数	死者	傷者	当事者数	死者	傷者
自転車乗用中	468	4	438	486	10	455	-18	-6	-17	-3.7	-60.0	-3.7
子供	幼児			1		1	-1		-1	-100.0		-100.0
	小学生	22		23	27	27	-5		-4	-18.5		-14.8
	中学生	32		29	50	48	-18		-19	-36.0		-39.6
	計	54		52	78	76	-24		-24	-30.8		-31.6
高校生	76		71	82		81	-6		-10	-7.3		-12.3
高齢者	122	1	116	102	8	91	20	-7	25	19.6	-87.5	27.5
その他	216	3	199	224	2	207	-8	1	-8	-3.6	50.0	-3.9

注 当事者数は、第1当事者と第2当事者の合計。

(6) 自転車乗用中の原因別（1当、2当の計）発生件数ワースト順位

- ・ ワースト 1位 交差点安全進行 109件（前年比 -3件）
- ・ ワースト 2位 安全不確認 80件（前年比 15件）
- ・ ワースト 3位 動静不注視 45件（前年比 -8件）
- ・ ワースト 4位 一時不停止 39件（前年比 -2件）
- ・ ワースト 5位 前方不注意 16件（前年比 2件）